

Erhebungsbogen

B

Projekt	Biotopkartierung Hamburg	Interne Nr.	39702
		DK5 DK5-GK	6842 6844
Handlungsbedarf	Nein	DK5 - Name	Klein Borstel
Bearbeitung	MLO	Biotop-Nr. alt	47 49
Räumliche Abbildung	Fläche	Kartierung	03.09.1997
Anzahl Abschnitte	1	Fläche / Länge [m²/m]	4027,0224
		Breite (lineare Abb.) [m]	

Gesetzlicher Schutz **_ kein gesetzl. Schutz kein gesetzlich geschütztes Biotop** **Schutz nur teilweise** **Nein**

Gesamtbewertung	6	Wertvoll
– Alter	5	Biotop mittleren Alters, 20 bis 50 Jahre
– Belastungsgrad	6	Flächenhaft geringe oder örtlich stärkere oder Vorbelastung mit deutlichem Einfluß
– Ökolog. Funktion	6	Hohe Bedeutung in einem Biotopkomplex, für den lokalen Biotopverbund oder als Puffer
– Seltenheit	6	Seltener Biotoptyp, ohne seltene oder bedrohte Pflges., ungesättigtes Artenspektrum, reliktsische RL-Arten

Bestandsbeschreibung

Frische wiesenartige Fläche, mit Hochstaudenfluren und Übergängen zu Ufergebüschern mit Schleiergesellschaften an der Alster.

Die Staudenfluren werden von Brennesseln dominiert, weisen aber darüberhinaus eine überdurchschnittlich lange wie typische Liste der Wiesen mittlerer Standorte auf. Als einzige Rote-Liste-Art kommt hier die Gefleckte Taubnessel vor (RL 3). Mindestens drei Heuschreckenarten kommen vor, teils in ansehnlichen Beständen.

Die Ufergebüsch sind von den schleierbildenden Zaunwinden gründlich überwachsen. Die randlichen Bäume entsprechen den üblichen Alsterlaufbegleitern (u. a. Hohe Weide, RL 3, Status unklar) und sind Elemente des Auwalds (Nebencode).

Vorkommen an Biotoptypen

1	TF	BTYP	Typ	HF	F.Anteil
2		Zusatz	Biotoptyp		- gesetzl. Grundl.
3		LRT	Zusatz zum Biotoptypen		
4			Lebensraumtyp		
1	1			Ja	0 %
2		GMM	Wiesen-Fuchsschwanz-Wiesen (2000)		
4		kein LRT	kein Lebensraumtyp nach FFH-Richtlinie		
1	2				0 %
2		WEA	Erlen- und Eschen-Auwald (2000)		
4		kein LRT	kein Lebensraumtyp nach FFH-Richtlinie		

Räumliche Lage

Lagebeschreibung	Zwischen Alte Landstraße und Alsterlauf; oberhalb Brücke Gundlachs Twiete		
Nachbarnutzung/en	Alsterwanderweg, Kleingarten, Sportplatz		
Rechtswert (X)	569921	Hochwert (Y)	5943778
Bezirk	Wandsbek	Naturraum	Alstertal (696.02)
Stadtteil (OT-Nr.)	Hummelsbüttel (520)	Gemarkung	Hummelsbüttel (530)
Digitaler Grünplan	<input checked="" type="checkbox"/> Hafengesamtgebiet	<input type="checkbox"/> Ramsargebiet	<input type="checkbox"/> EG-Vogelschutzgeb.
Ausgleichsflächen	<input type="checkbox"/> Biosphärenreservat	<input type="checkbox"/> Nationalpark	<input type="checkbox"/>
NSG / ND / LSG	LSG Hummelsbütteler Feldmark/Alstertal [HH-2047 / Anteil: 100%]		
FFH-GEBIET			
Wasserschutzgebiet			

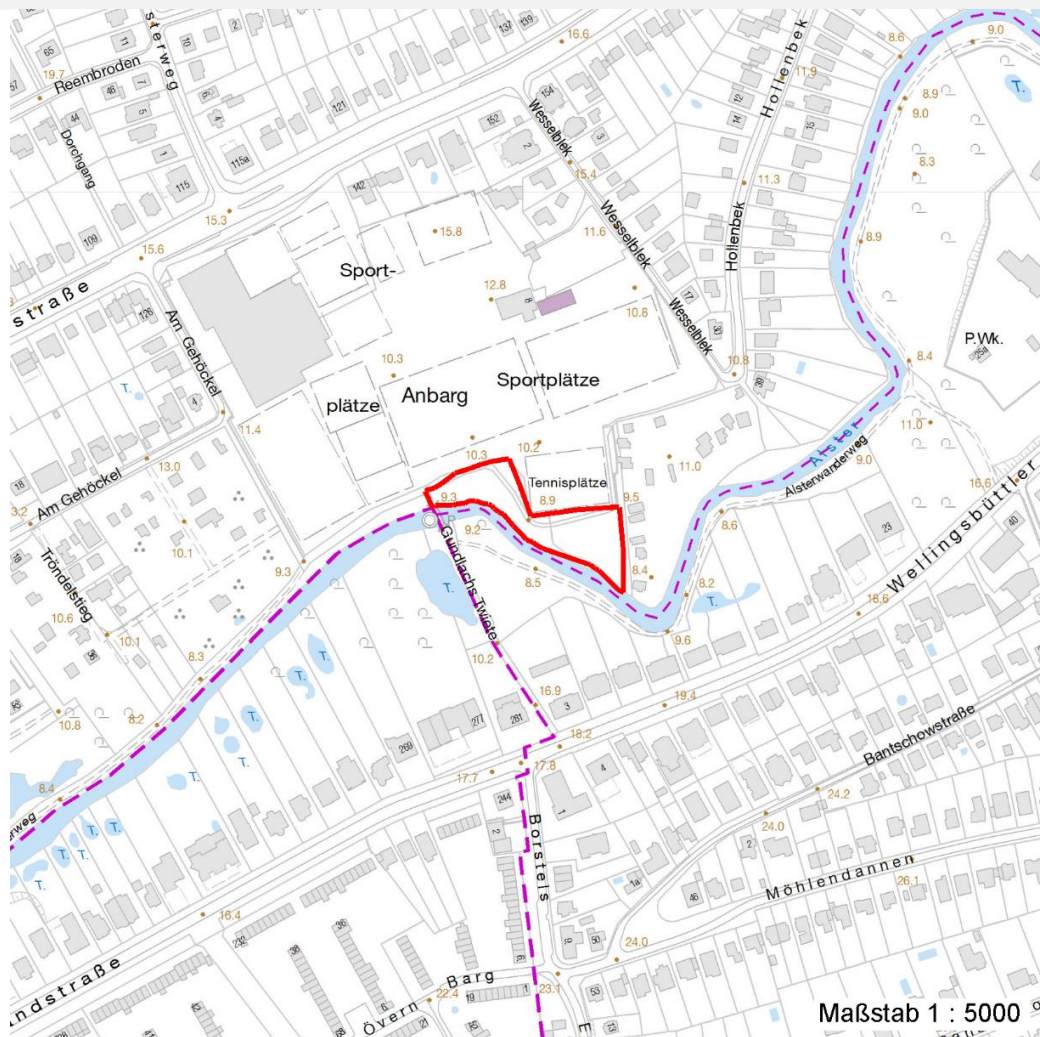
Erhebungsbogen

B

Projekt	Biotopkartierung Hamburg	Interne Nr.	39702
		DK5 DK5-GK	6842 6844
Handlungsbedarf	Nein	DK5 - Name	Klein Borstel
Bearbeitung	MLO	Biotop-Nr. alt	47 49
Räumliche Abbildung	Fläche	Kartierung	03.09.1997
Anzahl Abschnitte	1	Fläche / Länge [m²/m]	4027,0224
		Breite (lineare Abb.) [m]	

Räumliche Lage

Karte



Weitere Erhebungsbögen

Interne Nr.	Interne Nr. Zuordnung	DK5	Biotop-Nr.	Kartierung	Zuordnung	DK5 (GK)	Biotop-Nr. (alt)
39702	39697	6842	47	25.05.2004	K	6844	49

Zuordnung: N = nachfolgende Kartierung, K = weitere Kartierungen (zeitlich vorher oder nachher)

Foto

Interne Nr.	Index	Dateiname	Aufnahmerichtung
46246	0	6842_47_030997_1.JPG	

Weitere Angaben

Merkmal	Wert
Auswertung	
Gefährdung / Einflüsse	Eutrophierung Trittschäden

Erhebungsbogen

B

Projekt	Biotopkartierung Hamburg		Interne Nr.	39702	
			DK5 DK5-GK	6842 6844	
Handlungsbedarf	Nein		DK5 - Name	Klein Borstel	
Bearbeitung	MLO	Kopie	Nein	Biotop-Nr. alt	47 49
Räumliche Abbildung	Fläche		Kartierung	03.09.1997	
Anzahl Abschnitte	1		Fläche / Länge [m²/m]	4027,0224	
			Breite (lineare Abb.) [m]		

Weitere Angaben

Merkmal	Wert
Wertgesichtspunkte	Landschaftstypische Ausprägung Standortpotential
Bedeutung für Tiergruppe	Heuschrecken Insekten, allgemein
Maßnahmen	Mahd einmal im Jahr, Entfernung des Mähguts

Foto

Fotodatei 6842_47_030997_1.JPG

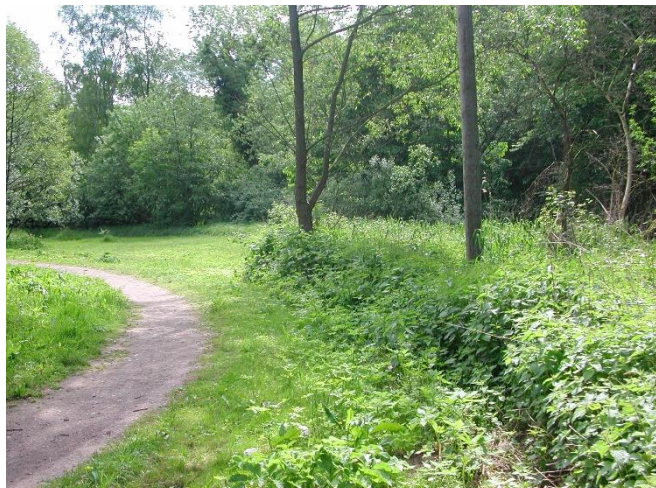
Bildbeschreibung

Aufnahmerichtung

Fotodatei

Bildbeschreibung

Aufnahmerichtung



Teilflächenbeschreibung

Teilflächentyp		Teilflächen-Nr.	1
Biotoptyp	Wiesen-Fuchsschwanz-Wiesen (2000)	Biotoptyp	GMM
- Zusatz		- gesetzl. Grundl.	
FFH-LRT	kein Lebensraumtyp nach FFH-Richtlinie	FFH-LRT	kein LRT
Beschreibung		Entw.potential LRT	
		Hauptfläche	Ja
		Flächenanteil	0 %
		FFH-Unters.Fläche	Nein
		Saatgutfläche	Nein

Erhebungsbogen

B

Projekt	Biotopkartierung Hamburg		Interne Nr.	39702
			DK5 DK5-GK	6842 6844
Handlungsbedarf	Nein		DK5 - Name	Klein Borstel
Bearbeitung	MLO	Kopie	Nein	Biotop-Nr. alt
Räumliche Abbildung	Fläche			47 49
Anzahl Abschnitte	1			Kartierung
				03.09.1997
				Fläche / Länge [m²/m]
				4027,0224
				Breite (lineare Abb.) [m]

Weitere Angaben

Merkmal	Wert
Boden	
Feuchte	6 - mäßig feucht und wechselfeucht
Stickstoffgehalt	7 - stickstoffreich
Standort, Relief	
Neigung - Gelände	N1 - sehr schwach geneigt (2-3,5 %)
Belichtung	7 - halbsonnig
Luft	windberuhigt
Veg. - Deckg./Ant.	
1. Baumschicht	10 %
Strauchschicht	30 %
1. Krautschicht	100 %

Zeigerwerte der Pflanzenartenliste (Auswertung)

Standort	Belichtung	halbsonnig	6,6
Boden	Feuchte	mäßig feucht und wechselfeucht	6,2
	Stickstoff (N)	sehr stickstoffreich	7,9
	Reaktion	neutral	6,8
Vegetation	Mahdverträglichkeit	schnittempfindlich bis mäßig schnittverträglich	4,4
Zeigerwerte	Futterwert	geringwertiges Futter	2,7
	Wechselfeuchteanzeiger		5
	Giftpflanzen		0
	Überschw.anzeiger		5

Pflanzenartenliste

Gruppe / Pflanzenart	MS	M	W	Vs	St	PA	Ph	Sz	VS	V	G	cf	§	Rote Liste				
														HH	ND	SH	D	
Tracheobionta (Gefäßpflanzen)																		
Acer campestre (Feld-Ahorn)	7	I		-														
Aesculus hippocastanum (Gewöhnliche Rosskastanie)	7	I		-														
Agrostis capillaris (Rotes Straußgras)	7	X		-														
Alnus glutinosa (Schwarz-Erle)	7	I		-														
Alnus incana (Grau-Erle)	7	I		-														
Anthriscus sylvestris (Wiesen-Kerbel)	7	X		-														
Arrhenatherum elatius (Glatthafer)	7	X		-														
Calystegia sepium (Zaun-Winde)	7	d		-														
Cirsium arvense (Acker-Kratzdistel)	7	X		-														
Cirsium oleraceum (Kohl-Kratzdistel)	7	X		-														
Cirsium vulgare (Gewöhnliche Kratzdistel)	7	X		-														
Cornus spec. (Kornelkirsche)	7	I		-														
Dactylis glomerata (Wiesen-Knäuelgras)	7	X		-														
Elymus repens (Gewöhnliche Quecke)	7	X		-														
Epilobium spec. (Weidenröschen)	7	X		-														
Eupatorium cannabinum (Wasserdost)	7	X		-														
Festuca rubra (Rot-Schwingel)	7	X		-														
Fraxinus excelsior (Gewöhnliche Esche)	7	I		-														
Galeopsis tetrahit (Gewöhnlicher Hohlzahn)	7	X		-														

Erhebungsbogen

B

Projekt	Biotopkartierung Hamburg		Interne Nr.	39702	
			DK5 DK5-GK	6842	6844
Handlungsbedarf	Nein		DK5 - Name	Klein Borstel	
Bearbeitung	MLO	Kopie	Nein	Biotop-Nr. alt	47 49
Räumliche Abbildung	Fläche			Kartierung	03.09.1997
Anzahl Abschnitte	1			Fläche / Länge [m²/m]	4027,0224
				Breite (lineare Abb.) [m]	

Pflanzenartenliste

Gruppe / Pflanzenart	MS	M	W	Vs	St	PA	Ph	Sz	VS	V	G	cf	§	Rote Liste				
														HH	ND	SH	D	
Galium aparine (Kletten-Labkraut)	7	X		-														
Glechoma hederacea (Gundermann)	7	X		-														
Heracleum sphondylium (Wiesen-Bärenklau)	7	h		-														
Holcus lanatus (Wolliges Honiggras)	7	X		-														
Holcus mollis (Weiches Honiggras)	7	X		-														
Hypericum perforatum (Echtes Johanniskraut)	7	X		-														
Lamium maculatum (Gefleckte Taubnessel)	7	X		-												2		
Lathyrus pratensis (Wiesen-Platterbse)	7	X		-														
Lolium perenne (Ausdauerndes Weidelgras)	7	X		-														
Phalaris arundinacea (Rohr-Glanzgras)	7	X		-														
Phleum pratense (Wiesen-Lieschgras)	7	X		-														
Plantago lanceolata (Spitz-Wegerich)	7	X		-														
Plantago major (Breit-Wegerich)	7	X		-														
Poa annua (Einjähriges Rispengras)	7	X		-														
Poa pratensis (Wiesen-Rispengras)	7	X		-														
Populus tremula (Zitter-Pappel)	7	l		-														
Potentilla anserina (Gänse-Fingerkraut)	7	X		-														
Prunus padus (Echte Traubenkirsche)	7	X		-														
Quercus robur (Stiel-Eiche)	7	X		-														
Ranunculus repens (Kriechender Hahnenfuß)	7	X		-														
Rosa spec. (Rose)	7	X		-														
Rubus armeniacus (Armenische Brombeere)	7	X		-														
Rubus idaeus (Himbeere)	7	X		-														
Rumex acetosa (Großer Sauerampfer)	7	X		-														
Rumex obtusifolius (Stumpfbblätteriger Ampfer)	7	X		-														
Salix alba (Silber-Weide)	7	l		-														
Salix x rubens (Fahl-Weide)	7	l		-														
Sambucus nigra (Schwarzer Holunder)	7	X		-														
Scirpus sylvaticus (Wald-Simse)	7	X		-														V
Solidago gigantea (Riesen-Goldrute)	7	X		-														
Sorbus aucuparia (Eberesche)	7	l		-														
Stachys palustris (Sumpf-Ziest)	7	X		-														
Stellaria graminea (Gras-Sternmiere)	7	X		-														
Taraxacum spec. (Löwenzahn)	7	X		-														
Trifolium repens (Weiß-Klee)	7	X		-														
Urtica dioica (Große Brennnessel)	7	d		-														
Vicia cracca (Vogel-Wicke)	7	X		-														
Vicia spec. (Wicke)	7	X		-														
																Anzahl Rote Liste Arten	1	1
																Anzahl Arten	57	

MS: Mengensystem; M: Mengenangabe, W: Bewertung der Art (FFH-Monitoring), Vs: Vegetationsschicht, St: Status, PA: Autor Phänologie; Ph: Phänologie, Sz: Soziabilität, VS: Vitalitätssystem; V: Vitalität, G: Geschlecht, cf: unsichere Bestimmung, §: Schutz nach BNatSchG, HH: Rote Liste Hamburg, Nds: Rote Liste Niedersachsen, SH: Rote Liste Schleswig-Holstein, D: Rote Liste Deutschland

Projekt	Biotopkartierung Hamburg	Interne Nr.	39702
		DK5 DK5-GK	6842 6844
Handlungsbedarf	Nein	DK5 - Name	Klein Borstel
Bearbeitung	MLO	Biotop-Nr. alt	47 49
Räumliche Abbildung	Fläche	Kartierung	03.09.1997
Anzahl Abschnitte	1	Fläche / Länge [m²/m]	4027,0224
		Breite (lineare Abb.) [m]	

Tierartenliste

		Rote Liste				FFH						
		B	A	S	G	HH	ND	SH	D	II	IV	V
	1	B	A	S	G							
	2	Anzahl				Anzahltyp						
	3	Anzahl geschätzt				Geschlecht						
	4	Methode				Verhalten						
	5	Nachweis										
Heuschrecken												
Chorthippus albomarginatus (Weißrandiger Grashüpfer)	1											
	2	3										
	3					beide Geschlechter						
	4											
	5	adultes Tier/Imago										
Omocestus viridulus (Bunter Grashüpfer)	1											
	2	3										
	3					beide Geschlechter						
	4											
	5	adultes Tier/Imago										
Pholidoptera griseoptera (Gewöhnliche Strauchschrecke)	1											
	2	15										
	3					beide Geschlechter						
	4											
	5	adultes Tier/Imago										

Teilflächenbeschreibung

Teilflächentyp		Teilflächen-Nr.	2
Biotoptyp	Erlen- und Eschen-Auwald (2000)	Biotoptyp	WEA
- Zusatz		- gesetzl. Grundl.	
FFH-LRT	kein Lebensraumtyp nach FFH-Richtlinie	FFH-LRT	kein LRT
Beschreibung		Entw.potential LRT	
		Hauptfläche	
		Flächenanteil	0 %
		FFH-Unters.Fläche	Nein
		Saatgutfläche	Nein