

# Erhebungsbogen

**B**

<b>Projekt</b>	Biotopkartierung Hamburg		<b>Interne Nr.</b>	39710
			<b>DK5   DK5-GK</b>	<b>6842</b> 6844
<b>Handlungsbedarf</b>	Nein		<b>DK5 - Name</b>	Klein Borstel
<b>Bearbeitung</b>	MLO	<b>Kopie</b>	<b>Biotop-Nr.   alt</b>	<b>46</b> 48
<b>Räumliche Abbildung</b>	Fläche	Nein	<b>Kartierung</b>	06.09.1997
<b>Anzahl Abschnitte</b>	1		<b>Fläche / Länge [m<sup>2</sup>/m]</b>	3638,3271
			<b>Breite (lineare Abb.) [m]</b>	

**Gesetzlicher Schutz**      § 30 (2) 4.3 Auwälder      **Schutz nur teilweise**      **Nein**

<b>Gesamtbewertung</b>	7	Besonders wertvoll
– <b>Alter</b>	7	Biotop hohen Alters, 100 bis 200 Jahre
– <b>Belastungsgrad</b>	5	Flächenhaft mittlere oder örtlich starke Belastung
– <b>Ökolog. Funktion</b>	7	Sehr hohe Bedeutung in einem Biotopkomplex, für den lokalen Biotopverbund oder als Puffer
– <b>Seltenheit</b>	7	Seltener Biotoptyp, mit seltenen oder bedrohten Pflges., gesättigtes Artenspektrum, einige RL-Arten

## Bestandsbeschreibung

Erlen- und Eschenwald der Auen, der im SE bei den Privatgärten mit einem stark abfallenden, teils sickerfeuchten Hang beginnt (dort noch Buche verteten) und bis ans Alsterufer hinunterreicht. Entlang der SW-Flanke der Fläche führt ein bachähnlicher, sandiger Graben episodisch Oberflächenwasser aus dem benachbarten Wohngewässer ab. Die Färbung läßt manchmal auf schädigend ausgelebte Reinlichkeitsvorstellungen der anwohnenden Autobesitzer schließen. Außerdem kippen die Gartenbesitzer ihre Gartenabfälle unbekümmert vom Hang Richtung Feuchtwald ab.

Der stark von der Schwarz-Erle dominierte, totholzreiche Wald weist recht dichte, aber auch einige offene, halbschattige Bereiche auf. Die Krautschicht wird von der Brennessel und der Wald-Sternmiere dominiert.

Der innere Bereich der Fläche besteht aus einer feuchten, schütter bewachsenen Mulde, die nur zeitweise anstehendes Wasser enthält. Von dort aus alsterwärts gibt es einige schöne Flecken des Gegenblättrigen Milzkrauts (RL 2).

Eine wertvolle Fläche, die allerdings in der Summe doch erheblichen Beeinträchtigungen ausgesetzt ist und daher unter ihrem Potenzial bleibt. Sie erreicht nicht mit den Reichtum der Nachbarfläche jenseits von Gundlachs Twiete, die allerdings (nach Vergleich der Artenlisten) auch etwas verschiedene standörtliche Bedingungen aufweisen dürfte.

## Vorkommen an Biotoptypen

1	TF	Typ	HF	F.Anteil
2	BTYP	Biotoptyp	- gesetzl. Grundl.	
3	Zusatz	Zusatz zum Biotoptypen		
4	LRT	Lebensraumtyp		
1	1		Ja	0 %
2	WEA	Erlen- und Eschen-Auwald (2000)		
4	kein LRT	kein Lebensraumtyp nach FFH-Richtlinie		

## Räumliche Lage

<b>Lagebeschreibung</b>	Zwischen Wellingsbütteler Landstraße und Alsterlauf, E-lich Gundlachs Twiete			
<b>Nachbarnutzung/en</b>	Alsterwanderweg; Privatgärten			
<b>Rechtswert (X)</b>	569901	<b>Hochwert (Y)</b>	5943738	
<b>Bezirk</b>	Wandsbek	<b>Naturraum</b>	Alstertal (696.02)	
<b>Stadtteil (OT-Nr.)</b>	Wellingsbüttel (517)	<b>Gemarkung</b>	Wellingsbüttel (531)	
<b>Digitaler Grünplan</b>	<input checked="" type="checkbox"/> <b>Hafengesamtgebiet</b>	<input type="checkbox"/> <b>Ramsargebiet</b>	<input type="checkbox"/> <b>EG-Vogelschutzgeb.</b>	<input type="checkbox"/>
<b>Ausgleichsflächen</b>	<input type="checkbox"/> <b>Biosphärenreservat</b>	<input type="checkbox"/> <b>Nationalpark</b>	<input type="checkbox"/>	
<b>NSG / ND / LSG</b>	LSG Hummelsbütteler Feldmark/Alstertal [ HH-2047 / Anteil: 100% ]			
<b>FFH-GEBIET</b>				
<b>Wasserschutzgebiet</b>				

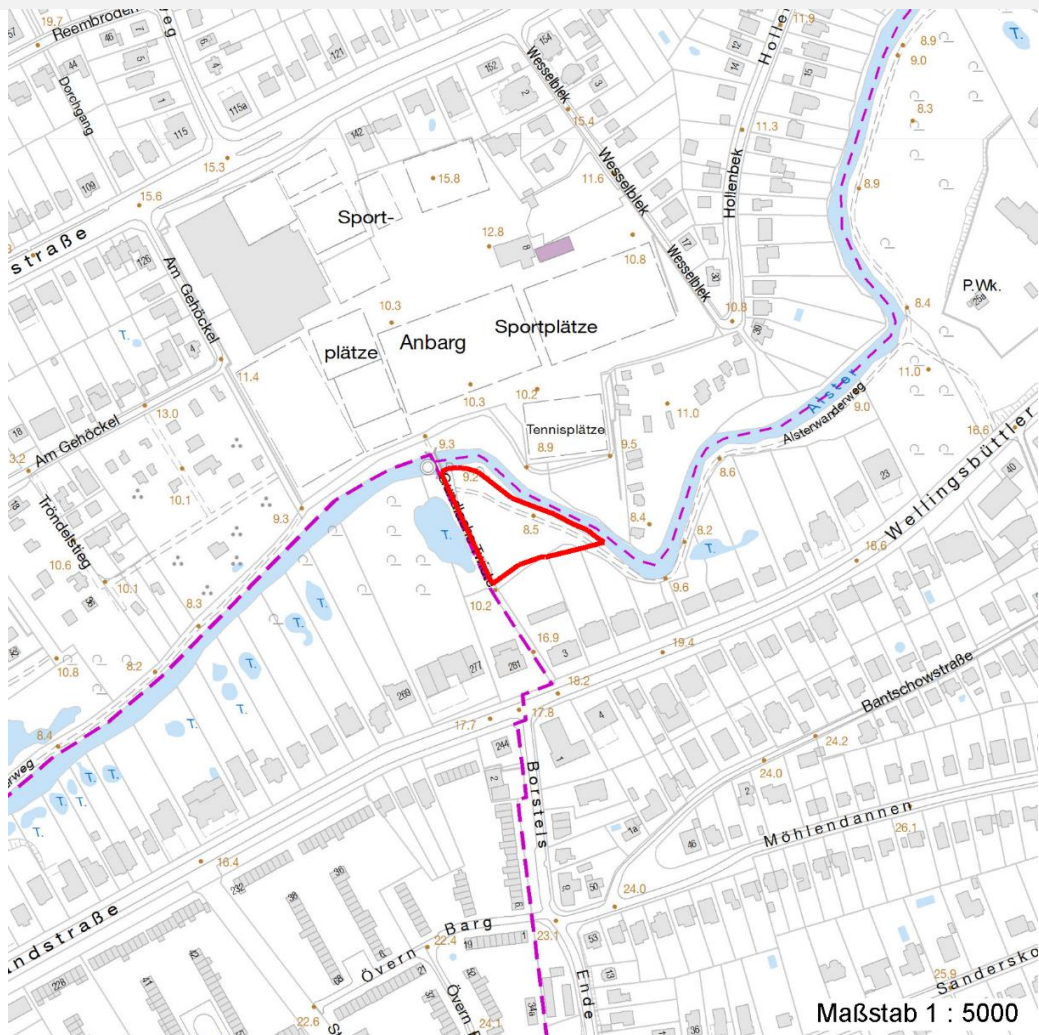
# Erhebungsbogen

**B**

<b>Projekt</b>	Biotopkartierung Hamburg		<b>Interne Nr.</b>	39710	
			<b>DK5   DK5-GK</b>	<b>6842</b>	6844
<b>Handlungsbedarf</b>	Nein		<b>DK5 - Name</b>	Klein Borstel	
<b>Bearbeitung</b>	MLO	<b>Kopie</b>	Nein	<b>Biotop-Nr.   alt</b>	46 48
<b>Räumliche Abbildung</b>	Fläche		<b>Kartierung</b>	06.09.1997	
<b>Anzahl Abschnitte</b>	1		<b>Fläche / Länge [m<sup>2</sup>/m]</b>	3638,3271	
			<b>Breite (lineare Abb.) [m]</b>		

## Räumliche Lage

Karte



## Weitere Erhebungsbögen

Interne Nr.	Interne Nr. Zuordnung	DK5	Biotop-Nr.	Kartierung	Zuordnung	DK5 (GK)	Biotop-Nr. (alt)
39710	39704	6842	46	25.05.2004	K	6844	48

Zuordnung: N = nachfolgende Kartierung, K = weitere Kartierungen (zeitlich vorher oder nachher)

## Weitere Angaben

Merkmal	Wert
<b>Auswertung</b>	
Gefährdung / Einflüsse	Entwässerung Eutrophierung Gartenabfälle; Graben führt verschmutztes Wasser ab; weitere Eutrophierung durch Hunde und Menschen; Trittschäden
Wertgesichtspunkte	Seltene Pflanzengesellschaft

# Erhebungsbogen

**B**

<b>Projekt</b>	Biotopkartierung Hamburg	<b>Interne Nr.</b>	39710
		<b>DK5   DK5-GK</b>	<b>6842</b> 6844
<b>Handlungsbedarf</b>	Nein	<b>DK5 - Name</b>	Klein Borstel
<b>Bearbeitung</b>	MLO	<b>Biotop-Nr.   alt</b>	<b>46</b> 48
<b>Räumliche Abbildung</b>	Fläche	<b>Kartierung</b>	06.09.1997
<b>Anzahl Abschnitte</b>	1	<b>Fläche / Länge [m<sup>2</sup>/m]</b>	3638,3271
		<b>Breite (lineare Abb.) [m]</b>	

## Weitere Angaben

Merkmal	Wert
Maßnahmen	Landschaftstypische Ausprägung Standortpotential Beseitigen von Müll, Gartenabfällen u.a

## Teilflächenbeschreibung

<b>Teilflächentyp</b>		<b>Teilflächen-Nr.</b>	1
<b>Biotoptyp</b>	Erlen- und Eschen-Auwald (2000)	<b>Biotoptyp</b>	WEA
<b>- Zusatz</b>		<b>- gesetzl. Grundl.</b>	
<b>FFH-LRT</b>	kein Lebensraumtyp nach FFH-Richtlinie	<b>FFH-LRT</b>	kein LRT
<b>Beschreibung</b>		<b>Entw.potential LRT</b>	
		<b>Hauptfläche</b>	Ja
		<b>Flächenanteil</b>	0 %
		<b>FFH-Unters.Fläche</b>	Nein
		<b>Saatgutfläche</b>	Nein

## Weitere Angaben

Merkmal	Wert
<b>Boden</b>	
Feuchte	7 - feucht
Stickstoffgehalt	7 - stickstoffreich
<b>Standort, Relief</b>	
Neigung - Gelände	N1 - sehr schwach geneigt (2-3,5 %)
Belichtung	5 - halbschattig
Luft	windberuhigt
<b>Veg. - Deckg./Ant.</b>	
1. Baumschicht	100 %
Strauchschicht	30 %
1. Krautschicht	90 %
Mooschicht	10 %

## Zeigerwerte der Pflanzenartenliste (Auswertung)

<b>Standort</b>	<b>Belichtung</b>	halbsonnig bis halbschattig	5,6
<b>Boden</b>	<b>Feuchte</b>	feucht	7,2
	<b>Stickstoff (N)</b>	stickstoffreich	6,8
	<b>Reaktion</b>	schwach sauer	6,2
<b>Vegetation</b>	<b>Mahdverträglichkeit</b>	schnittempfindlich bis mäßig schnittverträglich	4,1
<b>Zeigerwerte</b>	<b>Futterwert</b>	sehr geringwertiges Futter	2,2
	<b>Wechselfeuchteanzeiger</b>		7
	<b>Giftpflanzen</b>		3
	<b>Überschw.anzeiger</b>		6

# Erhebungsbogen

# B

<b>Projekt</b>	Biotopkartierung Hamburg		<b>Interne Nr.</b>	39710	
			<b>DK5   DK5-GK</b>	<b>6842</b>	6844
<b>Handlungsbedarf</b>	Nein		<b>DK5 - Name</b>	Klein Borstel	
<b>Bearbeitung</b>	MLO	<b>Kopie</b>	Nein	<b>Biotop-Nr.   alt</b>	46 48
<b>Räumliche Abbildung</b>	Fläche			<b>Kartierung</b>	06.09.1997
<b>Anzahl Abschnitte</b>	1			<b>Fläche / Länge [m²/m]</b>	3638,3271
				<b>Breite (lineare Abb.) [m]</b>	

## Pflanzenartenliste

Gruppe / Pflanzenart	MS	M	W	Vs	St	PA	Ph	Sz	VS	V	G	cf	Rote Liste					
													§	HH	ND	SH	D	
<b>Tracheobionta (Gefäßpflanzen)</b>																		
Acer pseudoplatanus (Berg-Ahorn)	7	X		-														
Aegopodium podagraria (Giersch)	7	z		-														
Aesculus hippocastanum (Gewöhnliche Rosskastanie)	7	X		-														
Agrostis stolonifera (Ausläufer-Straußgras)	7	z		-														
Alliaria petiolata (Knoblauchsrauke)	7	z		-														
Alnus glutinosa (Schwarz-Erle)	7	d		-														
Betula pendula (Hänge-Birke)	7	X		-														
Cardamine amara (Bitteres Schaumkraut)	7	z		-								X		V		V		
Carex remota (Winkel-Segge)	7	w		-														
Carpinus betulus (Hainbuche)	7	X		-														
Chrysosplenium oppositifolium (Gegenblättriges Milzkraut)	7	l		-											2			
Cirsium oleraceum (Kohl-Kratzdistel)	7	z		-														
Corylus avellana (Haselnuss)	7	X		-														
Crataegus monogyna (Eingrifflicher Weißdorn)	7	X		-														
Dactylis glomerata (Wiesen-Knäuelgras)	7	l		-														
Deschampsia cespitosa (Rasen-Schmiele)	7	z		-														
Eupatorium cannabinum (Wasserdost)	7	z		-														
Fagus sylvatica (Rotbuche)	7	X		-														
Festuca gigantea (Riesen-Schwingel)	7	z		-														
Filipendula ulmaria denudata (Echtes Mädesüß)	7	z		-														
Fraxinus excelsior (Gewöhnliche Esche)	7	X		-														
Galeopsis tetrahit (Gewöhnlicher Holzzahn)	7	z		-														
Geum urbanum (Echte Nelkenwurz)	7	l		-														
Glechoma hederacea (Gundermann)	7	h		-														
Impatiens parviflora (Kleinblütiges Springkraut)	7	z		-														
Lythrum salicaria (Blut-Weiderich)	7	z		-														
Mentha aquatica (Wasser-Minze)	7	h		-														
Myosotis scorpioides agg. (Artengruppe Sumpf-vergissmeinnicht)	7	z		-														V
Phalaris arundinacea (Rohr-Glanzgras)	7	h		-														
Philadelphus coronarius (Europäischer Pfeifenstrauch)	7	X		-														
Plantago major (Breit-Wegerich)	7	z		-														
Populus x canadensis (Hybrid-Pappel)	7	X		-								X						
Ranunculus repens (Kriechender Hahnenfuß)	7	h		-														
Ribes rubrum agg. (Artengruppe Rote Johannisbeere)	7	X		-														
Rubus idaeus (Himbeere)	7	z		-														
Rumex sanguineus (Blut-Ampfer)	7	z		-														
Salix x rubens (Fahl-Weide)	7	X		-														
Sambucus nigra (Schwarzer Holunder)	7	X		-														
Scirpus sylvaticus (Wald-Simse)	7	z		-														V
Scrophularia nodosa (Knotige Braunwurz)	7	z		-														
Scutellaria galericulata (Sumpf-Helmkraut)	7	w		-														
Solanum dulcamara (Bittersüßer Nachtschatten)	7	z		-														
Stellaria nemorum (Wald-Sternmiere)	7	d		-														

# Erhebungsbogen

**B**

<b>Projekt</b>	Biotopkartierung Hamburg		<b>Interne Nr.</b>	39710	
			<b>DK5   DK5-GK</b>	<b>6842</b>	6844
<b>Handlungsbedarf</b>	Nein		<b>DK5 - Name</b>	Klein Borstel	
<b>Bearbeitung</b>	MLO	<b>Kopie</b>	<b>Biotop-Nr.   alt</b>	<b>46</b>	48
<b>Räumliche Abbildung</b>	Fläche		<b>Kartierung</b>	06.09.1997	
<b>Anzahl Abschnitte</b>	1		<b>Fläche / Länge [m<sup>2</sup>/m]</b>	3638,3271	
			<b>Breite (lineare Abb.) [m]</b>		

Pflanzenartenliste														Rote Liste			
Gruppe / Pflanzenart	MS	M	W	Vs	St	PA	Ph	Sz	VS	V	G	cf	§	HH	ND	SH	D
Taraxacum spec. (Löwenzahn)	7	w		-													
Urtica dioica (Große Brennessel)	7	d		-													
<b>Anzahl Rote Liste Arten</b>														<b>2</b>	<b>3</b>		
<b>Anzahl Arten</b>														<b>45</b>			

MS: Mengensystem; M: Mengenangabe, W: Bewertung der Art (FFH-Monitoring), Vs: Vegetationsschicht, St: Status, PA: Autor Phänologie; Ph: Phänologie, Sz: Soziabilität, VS: Vitalitätssystem; V: Vitalität, G: Geschlecht, cf: unsichere Bestimmung, §: Schutz nach BNatSchG, HH: Rote Liste Hamburg, Nds: Rote Liste Niedersachsen, SH: Rote Liste Schleswig-Holstein, D: Rote Liste Deutschland