

Erhebungsbogen

B

Projekt	Biotopkartierung Hamburg		Interne Nr.	39763
			DK5 DK5-GK	6842 6844
Handlungsbedarf	Nein		DK5 - Name	Klein Borstel
Bearbeitung	MLO	Kopie	Biotop-Nr. alt	35 37
Räumliche Abbildung	Fläche	Nein	Kartierung	09.09.1997
Anzahl Abschnitte	1		Fläche / Länge [m²/m]	1135,3022
			Breite (lineare Abb.) [m]	

Gesetzlicher Schutz § 30 (2) 1.2 Natürliche oder naturnahe stehende Gewässer **Schutz nur teilweise** **Nein**

Gesamtbewertung	7	Besonders wertvoll
– Alter	7	Biotop hohen Alters, 100 bis 200 Jahre
– Belastungsgrad	7	Flächenhaft geringe oder Vorbelastung mit schwachem Einfluß
– Ökolog. Funktion	7	Sehr hohe Bedeutung in einem Biotopkomplex, für den lokalen Biotopverbund oder als Puffer
– Seltenheit	7	Seltener Biotoptyp, mit seltenen oder bedrohten Pflges., gesättigtes Artenspektrum, einige RL-Arten

Bestandsbeschreibung

Weicher in feuchtem Erlenwald gelegen, mit stark geschwungener Uferlinie, einer Insel und einem Überlauf im NW zur Alster hin. Die grabenartigen Ausläufer, die auf der DGK eingetragen sind, sind im Gelände recht unauffällig und führen oft kein Wasser. Das Gewässer dürfte einer Parkgewässer-Anlage vor vielen Jahren entstammen. Die Uferlinie ist meist scharf definiert, oft mit einer niedrigen Kante zum Gewässer hin. Daher gibt es kaum Verlandungsbereiche.

Die recht kurze Artenliste spiegelt einerseits die schmale Uferlinie und andererseits die recht schattige Situation wider. Dennoch finden sich gleich drei Rote-Liste-Arten. Wald-Engelwurz, Bach-Sternmiere (beide RL 3) und das Fluß-Greiskraut (RL 2), das vom Ufer an der W-Seite des Gewässers ein Stück in den Erlenwald hochwandert.

Nicht alljährlich, aber im Erfassungsjahr brütete eine Kanadagans auf der Insel. Eisvogel und Gebirgsstelze nutzten das Gewässer zur Nahrungssuche.

Vorkommen an Biotoptypen

1	TF	Typ	HF	F.Anteil
2	BTYP	Biotoptyp	- gesetzl. Grundl.	
3	Zusatz	Zusatz zum Biotoptypen		
4	LRT	Lebensraumtyp		
1	1		Ja	0 %
2	SEG	Angelegte Kleingewässer, klein, naturnah, nährstoffreich (2000)		
4	kein LRT	kein Lebensraumtyp nach FFH-Richtlinie		

Räumliche Lage

Lagebeschreibung	Zwischen Wellingsbütteler Landstraße und Alsterlauf, W-lich Illiesbrücke			
Nachbarnutzung/en	Alsterwanderweg			
Rechtswert (X)	569312	Hochwert (Y)	5943513	
Bezirk	Hamburg-Nord	Naturraum	Alstertal (696.02)	
Stadtteil (OT-Nr.)	Ohlsdorf (430)	Gemarkung	Klein-Borstel (422)	
Digitaler Grünplan	<input checked="" type="checkbox"/> Hafengesamtgebiet	<input type="checkbox"/> Ramsargebiet	<input type="checkbox"/> EG-Vogelschutzgeb.	<input type="checkbox"/>
Ausgleichsflächen	<input type="checkbox"/> Biosphärenreservat	<input type="checkbox"/> Nationalpark	<input type="checkbox"/>	
NSG / ND / LSG	LSG Langenhorn, Fuhlsbüttel, Kl. Borstel [HH-2018 / Anteil: 100%]			
FFH-GEBIET				
Wasserschutzgebiet				

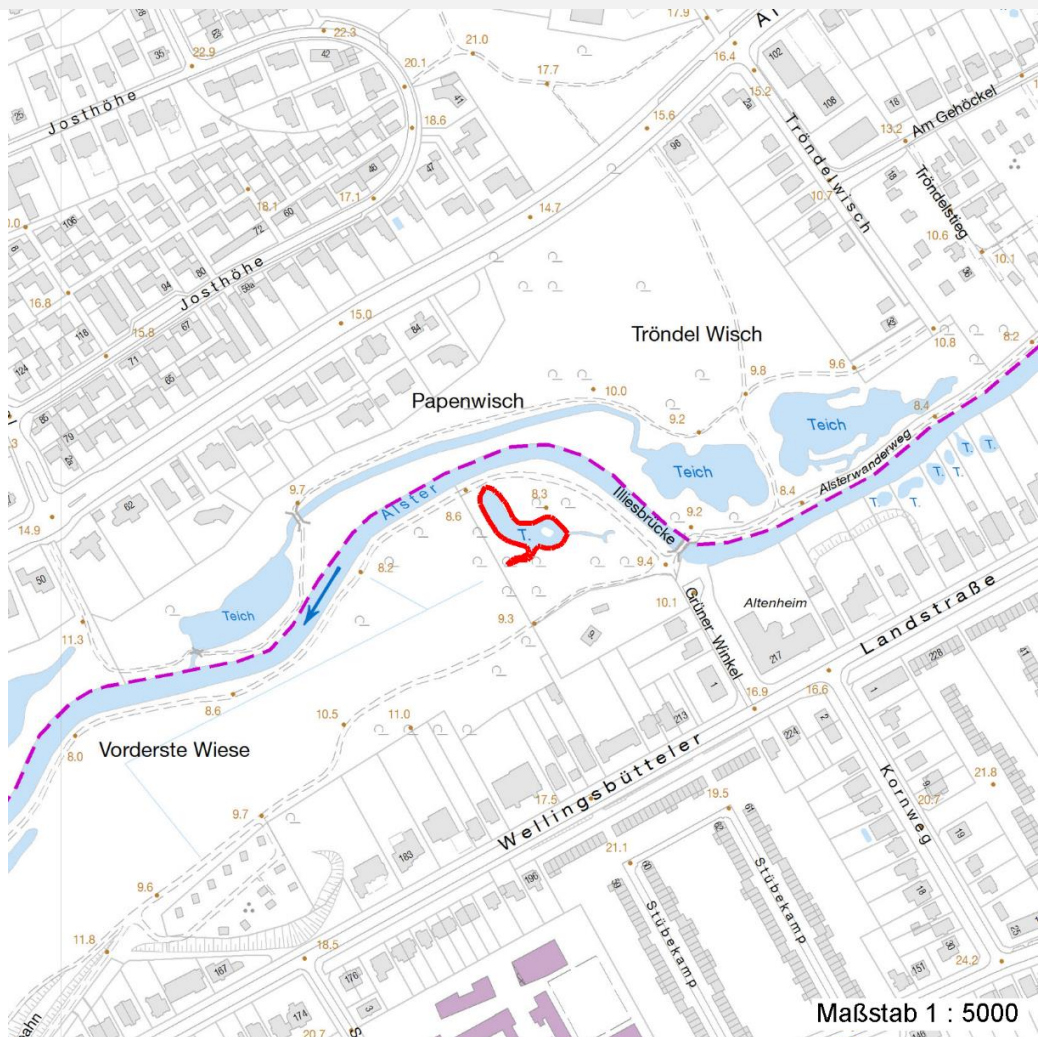
Erhebungsbogen

B

Projekt	Biotopkartierung Hamburg	Interne Nr.	39763
		DK5 DK5-GK	6842 6844
		DK5 - Name	Klein Borstel
Handlungsbedarf	Nein	Biotop-Nr. alt	35 37
Bearbeitung	MLO	Kartierung	09.09.1997
Räumliche Abbildung	Fläche	Fläche / Länge [m²/m]	1135,3022
Anzahl Abschnitte	1	Breite (lineare Abb.) [m]	

Räumliche Lage

Karte



Weitere Erhebungsbögen

Interne Nr.	Interne Nr. Zuordnung	DK5	Biotop-Nr.	Kartierung	Zuordnung	DK5 (GK)	Biotop-Nr. (alt)
39763	39764	6842	35	24.05.2004	K	6844	37
39763	84952	6842	35	04.07.2014	K	6844	37

Zuordnung: N = nachfolgende Kartierung, K = weitere Kartierungen (zeitlich vorher oder nachher)

Weitere Angaben

Merkmal	Wert
Auswertung	
Gefährdung / Einflüsse	Trittschäden Eutrophierung

Erhebungsbogen

B

Projekt	Biotopkartierung Hamburg	Interne Nr.	39763
		DK5 DK5-GK	6842 6844
Handlungsbedarf	Nein	DK5 - Name	Klein Borstel
Bearbeitung	MLO	Biotop-Nr. alt	35 37
Räumliche Abbildung	Fläche	Kartierung	09.09.1997
Anzahl Abschnitte	1	Fläche / Länge [m²/m]	1135,3022
		Breite (lineare Abb.) [m]	

Teilflächenbeschreibung

Teilflächentyp		Teilflächen-Nr.	1
Biotoptyp	Angelegte Kleingewässer, klein, naturnah, nährstoffreich (2000)	Biotoptyp	SEG
- Zusatz		- gesetzl. Grundl.	
FFH-LRT Beschreibung	kein Lebensraumtyp nach FFH-Richtlinie	FFH-LRT	kein LRT
		Entw.potential LRT	
		Hauptfläche	Ja
		Flächenanteil	0 %
		FFH-Unters.Fläche	Nein
		Saatgutfläche	Nein

Weitere Angaben

Merkmal	Wert
Boden	
Feuchte	11 - flaches Gewässer
Stickstoffgehalt	7 - stickstoffreich
Standort, Relief	
Belichtung	5 - halbschattig
Luft	windberuhigt

Zeigerwerte der Pflanzenartenliste (Auswertung)

Standort	Belichtung	halbschattig	5,2
Boden	Feuchte	naß	7,9
	Stickstoff (N)	stickstoffreich	6,7
	Reaktion	schwach sauer	6,1
Vegetation	Mahdverträglichkeit	schnittempfindlich bis mäßig schnittverträglich	3,5
Zeigerwerte	Futterwert	fast wertloses Futter	1,2
	Wechselfeuchteanzeiger		1
	Giftpflanzen		1
	Überschw.anzeiger		3

Pflanzenartenliste

Gruppe / Pflanzenart	MS	M	W	Vs	St	PA	Ph	Sz	VS	V	G	cf	§	Rote Liste			
														HH	ND	SH	D
Tracheobionta (Gefäßpflanzen)																	
Acer platanoides (Spitz-Ahorn)	7	X		-													
Acer pseudoplatanus (Berg-Ahorn)	7	X		-													
Alnus glutinosa (Schwarz-Erle)	7	d		-													
Angelica sylvestris (Wald-Engelwurz)	7	X		-										V			
Carex remota (Winkel-Segge)	7	X		-													
Cirsium oleraceum (Kohl-Kratzdistel)	7	X		-													
Cirsium palustre (Sumpf-Kratzdistel)	7	X		-													
Cornus spec. (Kornelkirsche)	7	X		-													
Crataegus monogyna (Eingrifflicher Weißdorn)	7	X		-													
Dryopteris dilatata (Breitblättriger Wurmfarne)	7	X		-													
Eupatorium cannabinum (Wasserdost)	7	X		-													

Erhebungsbogen

B

Projekt	Biotopkartierung Hamburg	Interne Nr.	39763
		DK5 DK5-GK	6842 6844
Handlungsbedarf	Nein	DK5 - Name	Klein Borstel
Bearbeitung	MLO	Biotop-Nr. alt	35 37
Räumliche Abbildung	Fläche	Kartierung	09.09.1997
Anzahl Abschnitte	1	Fläche / Länge [m²/m]	1135,3022
		Breite (lineare Abb.) [m]	

Pflanzenartenliste

Gruppe / Pflanzenart	MS	M	W	Vs	St	PA	Ph	Sz	VS	V	G	cf	Rote Liste						
													§	HH	ND	SH	D		
Festuca gigantea (Riesen-Schwingel)	7	X		-															
Fraxinus excelsior (Gewöhnliche Esche)	7	z		-															
Geum urbanum (Echte Nelkenwurz)	7	X		-															
Glechoma hederacea (Gundermann)	7	h		-															
Lycopus europaeus (Gewöhnlicher Wolfstrapp)	7	X		-															
Lysimachia vulgaris (Gewöhnlicher Gilbweiderich)	7	X		-															
Prunus serotina (Späte Traubenkirsche)	7	X		-															
Rubus spec. (Brombeeren unbestimmt)	7	X		-															
Rumex sanguineus (Blut-Ampfer)	7	X		-															
Senecio sarracenicus (Fluss-Greiskraut)	7	w		-												3		2	3
Sorbus aucuparia (Eberesche)	7	X		-															
Stellaria alsine (Bach-Sternmiere)	7	X		-													3		
Urtica dioica (Große Brennessel)	7	X		-															
Anzahl Rote Liste Arten													3	1	1				
Anzahl Arten													24						

MS: Mengensystem; M: Mengenangabe, W: Bewertung der Art (FFH-Monitoring), Vs: Vegetationsschicht, St: Status, PA: Autor Phänologie; Ph: Phänologie, Sz: Soziabilität, VS: Vitalitätssystem; V: Vitalität, G: Geschlecht, cf: unsichere Bestimmung, §: Schutz nach BNatSchG, HH: Rote Liste Hamburg, Nds: Rote Liste Niedersachsen, SH: Rote Liste Schleswig-Holstein, D: Rote Liste Deutschland

Tierartenliste

		Rote Liste				FFH						
		B	A	S	G	HH	ND	SH	D	II	IV	V
	1	Anzahl				Anzahltyp						
	2	Anzahl geschätzt				Geschlecht						
	3	Methode				Verhalten						
	4	Nachweis										
	5											
Vögel												
Alcedo atthis (Eisvogel)	1	s										
	2	1										
	3											
	4								Nahrungsverhalten			
Branta canadensis (Kanadagans)	1	b										
	2	1										
	3											
	4	Quartier-/Höhlen-/Nestkontrolle				Fortpflanzungsverhalten						
Motacilla cinerea (Gebirgsstelze)	1	b										
	2	3										
	3											
	4								Nahrungsverhalten			