

# Erhebungsbogen

**B**

<b>Projekt</b>	Biotopkartierung Hamburg	<b>Interne Nr.</b>	84952
		<b>DK5   DK5-GK</b>	<b>6842</b> 6844
<b>Handlungsbedarf</b>	Nein	<b>DK5 - Name</b>	Klein Borstel
<b>Bearbeitung</b>	WSU	<b>Biotop-Nr.   alt</b>	<b>35</b> 37
<b>Räumliche Abbildung</b>	Fläche	<b>Kartierung</b>	04.07.2014
<b>Anzahl Abschnitte</b>	1	<b>Fläche / Länge [m<sup>2</sup>/m]</b>	1135,3022
		<b>Breite (lineare Abb.) [m]</b>	

**Gesetzlicher Schutz**      § 30 (2) 1.2 Natürliche oder naturnahe stehende Gewässer      **Schutz nur teilweise**      **Nein**

<b>Gesamtbewertung</b>	6	Wertvoll
– <b>Alter</b>	6	Biotop mittleren Alters, 50 bis 100 Jahre
– <b>Belastungsgrad</b>	6	Flächenhaft geringe oder örtlich stärkere oder Vorbelastung mit deutlichem Einfluß
– <b>Ökolog. Funktion</b>	7	Sehr hohe Bedeutung in einem Biotopkomplex, für den lokalen Biotopverbund oder als Puffer
– <b>Seltenheit</b>	6	Seltener Biotoptyp, ohne seltene oder bedrohte Pflges., ungesättigtes Artenspektrum, reliktsche RL-Arten

## Bestandsbeschreibung

Weier in feuchtem Erlenwald gelegen, mit stark geschwungener Uferlinie und einer Insel. Grabenartige Flutrinnen die meist kein Wasser führen setzen sich in den angrenzenden Waldbestand fort. Das Gewässer dürfte einer Parkgewässer-Anlage vor vielen Jahren entstammen. Die Uferlinie ist meist scharf definiert, oft mit niedriger Kante zum Gewässer hin. Kaum ausgeprägte Verlandungsbereiche. Im Norden mit verrohrtem Überlauf zur Alster. Sehr flach, Gewässerboden vorwiegend mit Laub bedeckt, schlammig. Im Gewässer liegendes Totholz bildet Substrat für Verlandungsvegetation. Wasservegetation nur aus etwas Kleiner Wasserlinse bestehend.

## Vorkommen an Biotoptypen

1	TF	Typ	HF	F.Anteil
2	BTYP	Biotoptyp	- gesetzl. Grundl.	
3	Zusatz	Zusatz zum Biotoptypen		
4	LRT	Lebensraumtyp		
1	1		Ja	100 %
2	SEG	Angelegte Kleingewässer, klein, naturnah, nährstoffreich (2000)		
4	kein LRT	kein Lebensraumtyp nach FFH-Richtlinie		

## Räumliche Lage

<b>Lagebeschreibung</b>	Zwischen Wellingsbütteler Landstraße und Alsterlauf, W-lich Illiesbrücke		
<b>Nachbarnutzung/en</b>	Alsterwanderweg		
<b>Rechtswert (X)</b>	569312	<b>Hochwert (Y)</b>	5943513
<b>Bezirk</b>	Hamburg-Nord	<b>Naturraum</b>	Alstertal (696.02)
<b>Stadtteil (OT-Nr.)</b>	Ohlsdorf (430)	<b>Gemarkung</b>	Klein-Borstel (422)
<b>Digitaler Grünplan</b>	<input checked="" type="checkbox"/> <b>Hafengesamtgebiet</b>	<input type="checkbox"/> <b>Ramsargebiet</b>	<input type="checkbox"/> <b>EG-Vogelschutzgeb.</b>
<b>Ausgleichsflächen</b>	<input type="checkbox"/> <b>Biosphärenreservat</b>	<input type="checkbox"/> <b>Nationalpark</b>	<input type="checkbox"/>
<b>NSG / ND / LSG</b>	LSG Langenhorn, Fuhlsbüttel, Kl. Borstel [ HH-2018 / Anteil: 100% ]		
<b>FFH-GEBIET</b>			
<b>Wasserschutzgebiet</b>			

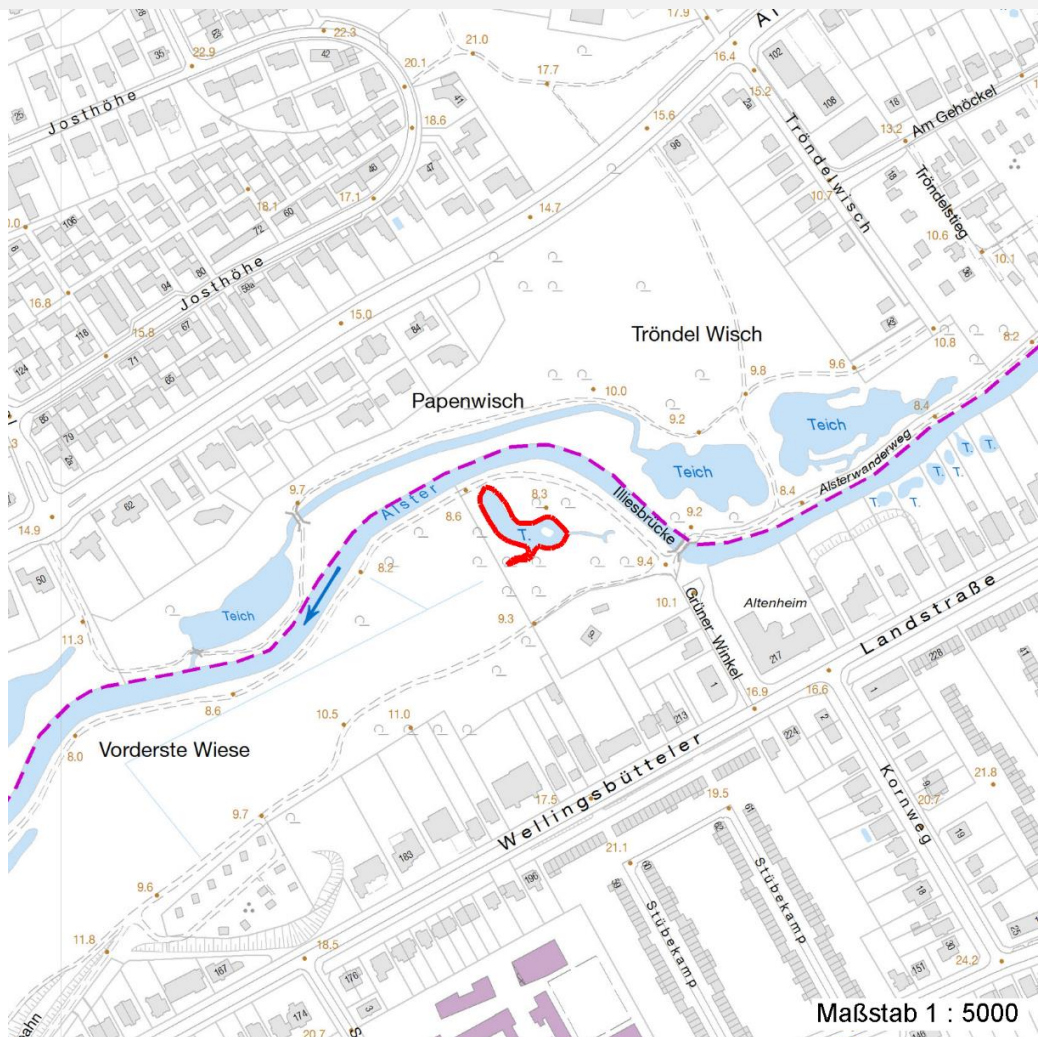
# Erhebungsbogen

**B**

<b>Projekt</b>	Biotopkartierung Hamburg	<b>Interne Nr.</b>	84952
		<b>DK5   DK5-GK</b>	<b>6842</b> 6844
		<b>DK5 - Name</b>	Klein Borstel
<b>Handlungsbedarf</b>	Nein	<b>Biotop-Nr.   alt</b>	<b>35</b> 37
<b>Bearbeitung</b>	WSU	<b>Kartierung</b>	04.07.2014
<b>Räumliche Abbildung</b>	Fläche	<b>Fläche / Länge [m<sup>2</sup>/m]</b>	1135,3022
<b>Anzahl Abschnitte</b>	1	<b>Breite (lineare Abb.) [m]</b>	

## Räumliche Lage

### Karte



## Weitere Erhebungsbögen

Interne Nr.	Interne Nr. Zuordnung	DK5	Biotop-Nr.	Kartierung	Zuordnung	DK5 (GK)	Biotop-Nr. (alt)
84952	39763	6842	35	09.09.1997	K	6844	37
84952	39764	6842	35	24.05.2004	K	6844	37

Zuordnung: N = nachfolgende Kartierung, K = weitere Kartierungen (zeitlich vorher oder nachher)

## Foto

Interne Nr.	Index	Dateiname	Aufnahmerichtung
37290	0	6842_35_040714_1.JPG	
37291	0	6842_35_040714_2.JPG	
37292	0	6842_35_040714_3.JPG	

# Erhebungsbogen

**B**

<b>Projekt</b>	Biotopkartierung Hamburg	<b>Interne Nr.</b>	84952
		<b>DK5   DK5-GK</b>	<b>6842</b> 6844
<b>Handlungsbedarf</b>	Nein	<b>DK5 - Name</b>	Klein Borstel
<b>Bearbeitung</b>	WSU	<b>Biotop-Nr.   alt</b>	<b>35</b> 37
<b>Räumliche Abbildung</b>	Fläche	<b>Kartierung</b>	04.07.2014
<b>Anzahl Abschnitte</b>	1	<b>Fläche / Länge [m<sup>2</sup>/m]</b>	1135,3022
		<b>Breite (lineare Abb.) [m]</b>	

## Weitere Angaben

Merkmal	Wert
<b>Auswertung</b>	
Gefährdung / Einflüsse	Eutrophierung Trittschäden
Wertgesichtspunkte	naturnaher Weiher
Bedeutung für Tiergruppe	Amphibien (Vögel, Libellen)
Maßnahmen	Ufergehölze bereichsweise auslichten

## Foto

<b>Fotodatei</b>	6842_35_040714_1.JPG	<b>Fotodatei</b>	6842_35_040714_2.JPG
<b>Bildbeschreibung</b>	k.A.	<b>Bildbeschreibung</b>	k.A.
<b>Aufnahmerichtung</b>		<b>Aufnahmerichtung</b>	



# Erhebungsbogen

**B**

<b>Projekt</b>	Biotopkartierung Hamburg	<b>Interne Nr.</b>	84952
		<b>DK5   DK5-GK</b>	<b>6842</b> 6844
<b>Handlungsbedarf</b>	Nein	<b>DK5 - Name</b>	Klein Borstel
<b>Bearbeitung</b>	WSU	<b>Biotop-Nr.   alt</b>	<b>35</b> 37
<b>Räumliche Abbildung</b>	Fläche	<b>Kartierung</b>	04.07.2014
<b>Anzahl Abschnitte</b>	1	<b>Fläche / Länge [m<sup>2</sup>/m]</b>	1135,3022
		<b>Breite (lineare Abb.) [m]</b>	

## Foto

**Fotodatei**      6842\_35\_040714\_3.JPG  
**Bildbeschreibung**      k.A.  
**Aufnahmerichtung**

**Fotodatei**  
**Bildbeschreibung**  
**Aufnahmerichtung**



## Teilflächenbeschreibung

<b>Teilflächentyp</b>		<b>Teilflächen-Nr.</b>	1
<b>Biotoptyp</b>	Angelegte Kleingewässer, klein, naturnah, nährstoffreich (2000)	<b>Biotoptyp</b>	SEG
- <b>Zusatz</b>		- <b>gesetzl. Grundl.</b>	
<b>FFH-LRT</b>	kein Lebensraumtyp nach FFH-Richtlinie	<b>FFH-LRT</b>	kein LRT
<b>Beschreibung</b>		<b>Entw.potential LRT</b>	
		<b>Hauptfläche</b>	Ja
		<b>Flächenanteil</b>	100 %
		<b>FFH-Unters.Fläche</b>	Nein
		<b>Saatgutfläche</b>	Nein

# Erhebungsbogen

**B**

<b>Projekt</b>	Biotopkartierung Hamburg	<b>Interne Nr.</b>	84952
		<b>DK5   DK5-GK</b>	<b>6842</b> 6844
<b>Handlungsbedarf</b>	Nein	<b>DK5 - Name</b>	Klein Borstel
<b>Bearbeitung</b>	WSU	<b>Biotop-Nr.   alt</b>	<b>35</b> 37
<b>Räumliche Abbildung</b>	Fläche	<b>Kartierung</b>	04.07.2014
<b>Anzahl Abschnitte</b>	1	<b>Fläche / Länge [m<sup>2</sup>/m]</b>	1135,3022
		<b>Breite (lineare Abb.) [m]</b>	

## Weitere Angaben

Merkmal	Wert
<b>Boden</b>	
Feuchte	11 - flaches Gewässer
Stickstoffgehalt	7 - stickstoffreich
<b>Standort, Relief</b>	
Relief	flache Uferböschungen
Neigung - Gelände	N1 - sehr schwach geneigt (2-3,5 %)
Ausrichtung	V - Verschiedene
Belichtung	5 - halbschattig
Luft	windberuhigt
<b>Veg. - Deckg./Ant.</b>	
Gesamt	80 %
1. Baumschicht	80 %
Strauchschicht	30 %
1. Krautschicht	30 %
<b>Veg. - Höhe</b>	
Gesamt, durchschn.	25.00 m

## Zeigerwerte der Pflanzenartenliste (Auswertung)

<b>Standort</b>	<b>Belichtung</b>	halbsonnig bis halbschattig	5,5
<b>Boden</b>	<b>Feuchte</b>	naß	8
	<b>Stickstoff (N)</b>	stickstoffreich	6,6
	<b>Reaktion</b>	schwach sauer	6
<b>Vegetation</b>	<b>Mahdverträglichkeit</b>	schnittempfindlich (nur Herbstschnitt vertragend)	2,8
<b>Zeigerwerte</b>	<b>Futterwert</b>	sehr geringwertiges Futter	1,8
	<b>Wechselfeuchteanzeiger</b>		3
	<b>Giftpflanzen</b>		3
	<b>Überschw.anzeiger</b>		6

## Pflanzenartenliste

Gruppe / Pflanzenart	MS	M	W	Vs	St	PA	Ph	Sz	VS	V	G	cf	Rote Liste					
													§	HH	ND	SH	D	
<b>Tracheobionta (Gefäßpflanzen)</b>																		
Acer pseudoplatanus (Berg-Ahorn)	7	z		B1														
Acer pseudoplatanus (Berg-Ahorn)	7	z		S														
Aesculus hippocastanum (Gewöhnliche Rosskastanie)	7	w		B1														
Alnus glutinosa (Schwarz-Erle)	7	d		B1														
Alnus glutinosa (Schwarz-Erle)	7	h		S														
Carex remota (Winkel-Segge)	7	h		K1														
Deschampsia cespitosa (Rasen-Schmiele)	7	z		K1														
Glyceria fluitans (Flutender Schwaden)	7	z		K1														
Impatiens noli-tangere (Echtes Springkraut)	7	w		K1													V	
Iris pseudacorus (Gelbe Schwertlilie)	7	z		K1												b		
Lemna minor (Kleine Wasserlinse)	7	z		K1														
Lycopus europaeus (Gewöhnlicher Wolfstrapp)	7	z		K1														

# Erhebungsbogen

**B**

<b>Projekt</b>	Biotopkartierung Hamburg		<b>Interne Nr.</b>	84952	
			<b>DK5   DK5-GK</b>	<b>6842</b>	6844
<b>Handlungsbedarf</b>	Nein		<b>DK5 - Name</b>	Klein Borstel	
<b>Bearbeitung</b>	WSU	<b>Kopie</b>	<b>Biotop-Nr.   alt</b>	<b>35</b>	37
<b>Räumliche Abbildung</b>	Fläche		<b>Kartierung</b>	04.07.2014	
<b>Anzahl Abschnitte</b>	1		<b>Fläche / Länge [m<sup>2</sup>/m]</b>	1135,3022	
			<b>Breite (lineare Abb.) [m]</b>		

## Pflanzenartenliste

Gruppe / Pflanzenart	MS	M	W	Vs	St	PA	Ph	Sz	VS	V	G	cf	Rote Liste						
													§	HH	ND	SH	D		
Lysimachia vulgaris (Gewöhnlicher Gilbweiderich)	7	z		K1															
Prunus padus (Echte Traubenkirsche)	7	w		S															
Rubus fruticosus agg. (Artengruppe Echte Brombeere)	7	h		S															
Senecio sarracenicus (Fluss-Greiskraut)	7	w		K1												3		2	3
Solanum dulcamara (Bittersüßer Nachtschatten)	7	w		K1															
Sorbus aucuparia (Eberesche)	7	z		S															
Urtica dioica (Große Brennessel)	7	z		K1															
<b>Anzahl Rote Liste Arten</b>													<b>2</b>	<b>1</b>	<b>1</b>				
<b>Anzahl Arten</b>													<b>17</b>						

MS: Mengensystem; M: Mengenangabe, W: Bewertung der Art (FFH-Monitoring), Vs: Vegetationsschicht, St: Status, PA: Autor Phänologie; Ph: Phänologie, Sz: Soziabilität, VS: Vitalitätssystem; V: Vitalität, G: Geschlecht, cf: unsichere Bestimmung, §: Schutz nach BNatSchG, HH: Rote Liste Hamburg, Nds: Rote Liste Niedersachsen, SH: Rote Liste Schleswig-Holstein, D: Rote Liste Deutschland