

# Erhebungsbogen

**B**

<b>Projekt</b>	Biotopkartierung Hamburg		<b>Interne Nr.</b>	39755	
			<b>DK5   DK5-GK</b>	<b>6842</b>	6844
<b>Handlungsbedarf</b>	Nein		<b>DK5 - Name</b>	Klein Borstel	
<b>Bearbeitung</b>	MAU	<b>Kopie</b>	Ja	<b>Biotop-Nr.   alt</b>	<b>30</b> 31
<b>Räumliche Abbildung</b>	Fläche		<b>Kartierung</b>	25.05.2004	
<b>Anzahl Abschnitte</b>	1		<b>Fläche / Länge [m<sup>2</sup>/m]</b>	1405,6603	
			<b>Breite (lineare Abb.) [m]</b>		

<b>Gesetzlicher Schutz</b>	<b>_ kein gesetzl. Schutz kein gesetzlich geschütztes Biotop</b>	<b>Schutz nur teilweise</b>	<b>Nein</b>
----------------------------	--	-----------------------------	-------------

<b>Gesamtbewertung</b>	5	Noch wertvoll, gut entwicklungsfähig
- <b>Alter</b>	5	Biotop mittleren Alters, 20 bis 50 Jahre
- <b>Belastungsgrad</b>	5	Flächenhaft mittlere oder örtlich starke Belastung
- <b>Ökolog. Funktion</b>	5	Bedeutung in einem Biotopkomplex, für den lokalen Biotopverbund oder als Puffer
- <b>Seltenheit</b>	4	Verbr. Biotoptyp ohne biotoptypische Artenvielfalt, Ubiquisten

## Bestandsbeschreibung

Graben, der eine Verbindung zwischen einem Stillgewässer an der Illiesbrücke (im E) und dem Stauteich im SW darstellt. Nur zeit- oder bereichsweise wasserüberstaut (im Mai 2004 wasserführend). Breite von etwa 2 bis 6 m reichend.

Der östliche Abschnitt führt sehr nah am recht steil abfallenden Weg entlang. Hier ist der Graben schmal und hat einen sandigen Grund (also der höher gelegene Teil, der offenbar nur nach Starkregen oder Überschwemmungen kurzfristig durchgespült wird). Der westliche Teil geht in einen bruchwaldähnlichen Feuchtwald über. Fast überall stark beschattet, stellenweise im W aufgefüllt mit Blättern oder Ästen. Keine höheren Wasserpflanzen, jedoch bereichsweise dicht mit Algenmatten gefüllt.

Der Graben macht einen ärmlichen Eindruck und besitzt steile Uferböschungen. Sein Wert besteht wohl überwiegend in der episodischen Vernetzungsrolle.

Da sich der Graben seit der Kartierung im Jahr 1997 (B. Mlody) kaum verändert hat, wurden die Bestandsbeschreibung und die Artenliste übernommen und geringfügig ergänzt.

## Vorkommen an Biotoptypen

1	TF	Typ	HF	F.Anteil
2	BTYP	Biotoptyp	- gesetzl. Grundl.	
3	Zusatz	Zusatz zum Biotoptypen		
4	LRT	Lebensraumtyp		
1	1		Ja	100 %
2	FG	Graben mit Stillgewässercharakter (2000)		

## Räumliche Lage

<b>Lagebeschreibung</b>	S-lich Alte Landstraße, ungefähr Höhe Distelkoppel, N-lich Alsterlauf				
<b>Nachbarnutzung/en</b>	Wald, Spazierweg				
<b>Rechtswert (X)</b>	569267	<b>Hochwert (Y)</b>	5943563		
<b>Bezirk</b>	Wandsbek	<b>Naturraum</b>	Alstertal (696.02)		
<b>Stadtteil (OT-Nr.)</b>	Hummelsbüttel (520)	<b>Gemarkung</b>	Hummelsbüttel (530)		
<b>Digitaler Grünplan</b>	<input checked="" type="checkbox"/> <b>Hafengesamtgebiet</b>	<input type="checkbox"/> <b>Ramsargebiet</b>	<input type="checkbox"/> <b>EG-Vogelschutzgeb.</b>	<input type="checkbox"/>	
<b>Ausgleichsflächen</b>	<input type="checkbox"/> <b>Biosphärenreservat</b>	<input type="checkbox"/> <b>Nationalpark</b>	<input type="checkbox"/>		
<b>NSG / ND / LSG</b>	LSG Hummelsbütteler Feldmark/Alstertal [ HH-2047 / Anteil: 100% ]				
<b>FFH-GEBIET</b>					
<b>Wasserschutzgebiet</b>					

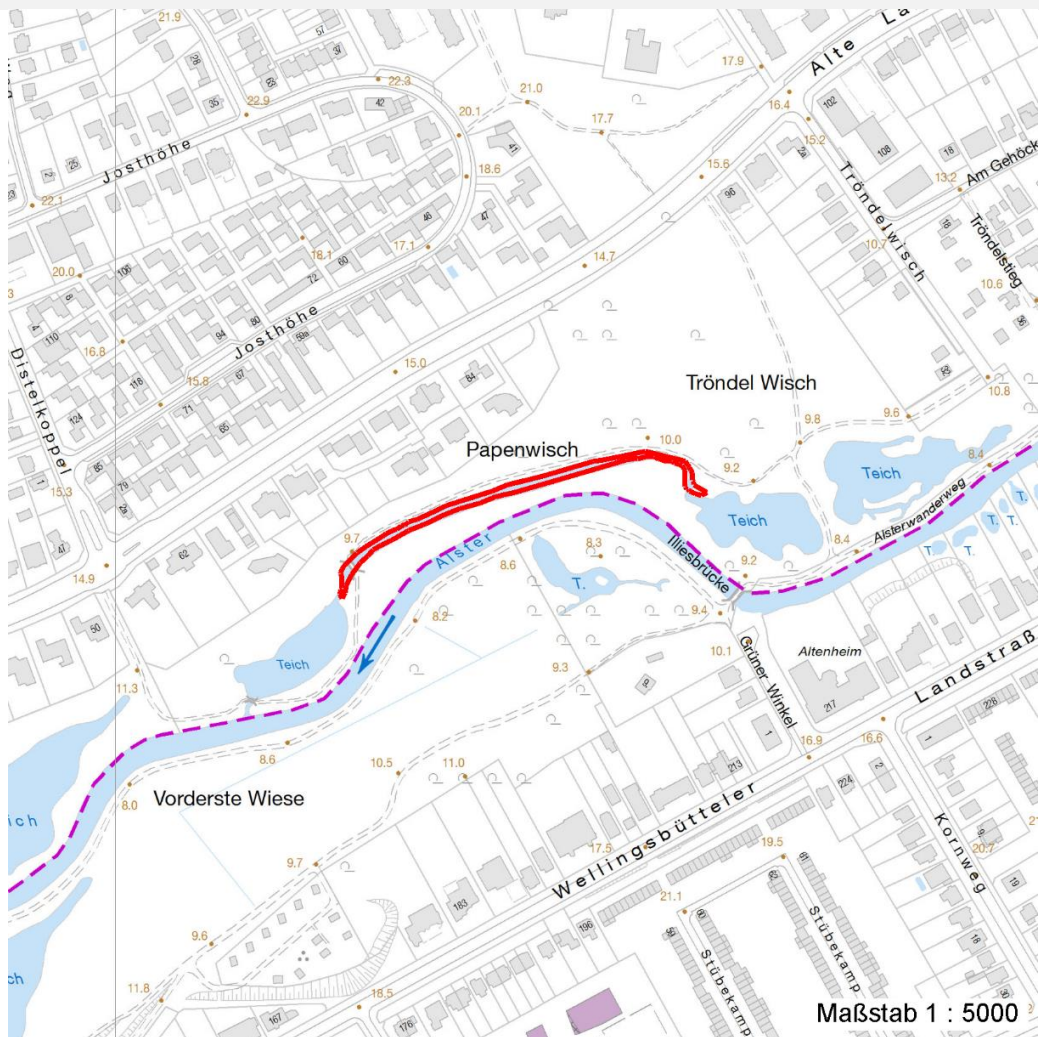
# Erhebungsbogen

**B**

<b>Projekt</b>	Biotopkartierung Hamburg	<b>Interne Nr.</b>	39755
		<b>DK5   DK5-GK</b>	<b>6842</b> 6844
<b>Handlungsbedarf</b>	Nein	<b>DK5 - Name</b>	Klein Borstel
<b>Bearbeitung</b>	MAU	<b>Biotop-Nr.   alt</b>	<b>30</b> 31
<b>Räumliche Abbildung</b>	Fläche	<b>Kartierung</b>	25.05.2004
<b>Anzahl Abschnitte</b>	1	<b>Fläche / Länge [m<sup>2</sup>/m]</b>	1405,6603
		<b>Breite (lineare Abb.) [m]</b>	

## Räumliche Lage

Karte



## Weitere Erhebungsbögen

Interne Nr.	Interne Nr. Zuordnung	DK5	Biotop-Nr.	Kartierung	Zuordnung	DK5 (GK)	Biotop-Nr. (alt)
39755	39754	6842	30	06.09.1997	K	6844	31

Zuordnung: N = nachfolgende Kartierung, K = weitere Kartierungen (zeitlich vorher oder nachher)

## Foto

Interne Nr.	Index	Dateiname	Aufnahmerichtung
3086	0	6842_30_250504_1.JPG	W

## Weitere Angaben

Merkmal	Wert
<b>Auswertung</b>	
Gefährdung / Einflüsse	Entwässerung Eutrophierung

# Erhebungsbogen

**B**

<b>Projekt</b>	Biotopkartierung Hamburg	<b>Interne Nr.</b>	39755
		<b>DK5   DK5-GK</b>	<b>6842</b> 6844
<b>Handlungsbedarf</b>	Nein	<b>DK5 - Name</b>	Klein Borstel
<b>Bearbeitung</b>	MAU	<b>Biotop-Nr.   alt</b>	<b>30</b> 31
<b>Räumliche Abbildung</b>	Fläche	<b>Kartierung</b>	25.05.2004
<b>Anzahl Abschnitte</b>	1	<b>Fläche / Länge [m<sup>2</sup>/m]</b>	1405,6603
		<b>Breite (lineare Abb.) [m]</b>	

## Weitere Angaben

Merkmal	Wert
	Hundebadestelle
	Trittschäden
Wertgesichtspunkte	Entwicklungspotenzial
Maßnahmen	Uferböschungen bereichsweise abflachen
<b>Größe</b>	
Breite	4.00 m

## Foto

<b>Fotodatei</b>	6842_30_250504_1.JPG	<b>Fotodatei</b>
<b>Bildbeschreibung</b>	Graben	<b>Bildbeschreibung</b>
<b>Aufnahmerichtung</b>	W	<b>Aufnahmerichtung</b>



## Teilflächenbeschreibung

<b>Teilflächentyp</b>		<b>Teilflächen-Nr.</b>	1
<b>Biotoptyp</b>	Graben mit Stillgewässercharakter (2000)	<b>Biotoptyp</b>	FG
- Zusatz		- gesetzl. Grundl.	
<b>FFH-LRT</b>		<b>FFH-LRT</b>	
<b>Beschreibung</b>		<b>Entw.potential LRT</b>	Ja
		<b>Hauptfläche</b>	100 %
		<b>Flächenanteil</b>	Nein
		<b>FFH-Unters.Fläche</b>	Nein
		<b>Saatgutfläche</b>	Nein

# Erhebungsbogen

**B**

<b>Projekt</b>	Biotopkartierung Hamburg		<b>Interne Nr.</b>	39755	
			<b>DK5   DK5-GK</b>	<b>6842</b>	6844
<b>Handlungsbedarf</b>	Nein		<b>DK5 - Name</b>	Klein Borstel	
<b>Bearbeitung</b>	MAU	<b>Kopie</b>	<b>Biotop-Nr.   alt</b>	<b>30</b>	31
<b>Räumliche Abbildung</b>	Fläche	Ja	<b>Kartierung</b>	25.05.2004	
<b>Anzahl Abschnitte</b>	1		<b>Fläche / Länge [m<sup>2</sup>/m]</b>	1405,6603	
			<b>Breite (lineare Abb.) [m]</b>		

## Weitere Angaben

Merkmal	Wert
<b>Boden</b>	
Feuchte	10 - zeitweise wasserüberstaut
Stickstoffgehalt	7 - stickstoffreich
<b>Gewässer</b>	
Böschungshöhe	1.50 m
Wasserführung	w - wechselnde Wasserstände
Strömung	k - keine Strömung
Trübung	w - schwache Trübung
Färbung	bräunlich
<b>Standort, Relief</b>	
Relief	steile Uferböschungen
Böschungsneigung	steil - 1:1 bis 1:2
Neigung - Gelände	N4 - stark geneigt (18-27 %)
Ausrichtung	V - Verschiedene
Belichtung	3 - schattig
Luft	windstill
<b>Veg. - Deckg./Ant.</b>	
Gesamt	90 %
2. Baumschicht	90 %
Strauchschicht	30 %
1. Krautschicht	70 %
<b>Veg. - Höhe</b>	
Gesamt, durchschn.	15.00 m

## Zeigerwerte der Pflanzenartenliste (Auswertung)

<b>Standort</b>	<b>Belichtung</b>	halbsonnig bis halbschattig	5,7
<b>Boden</b>	<b>Feuchte</b>	feucht	6,6
	<b>Stickstoff (N)</b>	stickstoffreich	6,7
	<b>Reaktion</b>	schwach sauer	6,1
<b>Vegetation</b>	<b>Mahdverträglichkeit</b>	schnittempfindlich bis mäßig schnittverträglich	4
<b>Zeigerwerte</b>	<b>Futterwert</b>	sehr geringwertiges Futter	1,8
	<b>Wechselfeuchteanzeiger</b>		3
	<b>Giftpflanzen</b>		2
	<b>Überschw.anzeiger</b>		3

## Pflanzenartenliste

Gruppe / Pflanzenart	MS	M	W	Vs	St	PA	Ph	Sz	VS	V	G	cf	§	Rote Liste			
														HH	ND	SH	D
<b>Tracheobionta (Gefäßpflanzen)</b>																	
Acer platanoides (Spitz-Ahorn)	7	X		-													
Acer pseudoplatanus (Berg-Ahorn)	7	X		-													
Aegopodium podagraria (Giersch)	7	z		-													
Alnus glutinosa (Schwarz-Erle)	7	X		-													
Angelica sylvestris (Wald-Engelwurz)	7	X		-										V			
Athyrium filix-femina (Gewöhnlicher Frauenfarn)	7	X		-													

# Erhebungsbogen

**B**

<b>Projekt</b>	Biotopkartierung Hamburg	<b>Interne Nr.</b>	39755
		<b>DK5   DK5-GK</b>	<b>6842</b> 6844
<b>Handlungsbedarf</b>	Nein	<b>DK5 - Name</b>	Klein Borstel
<b>Bearbeitung</b>	MAU	<b>Biotop-Nr.   alt</b>	<b>30</b> 31
<b>Räumliche Abbildung</b>	Fläche	<b>Kartierung</b>	25.05.2004
<b>Anzahl Abschnitte</b>	1	<b>Fläche / Länge [m<sup>2</sup>/m]</b>	1405,6603
		<b>Breite (lineare Abb.) [m]</b>	

## Pflanzenartenliste

Gruppe / Pflanzenart	MS	M	W	Vs	St	PA	Ph	Sz	VS	V	G	cf	§	Rote Liste			
														HH	ND	SH	D
Betula pendula (Hänge-Birke)	7	X		-													
Betula pubescens (Moor-Birke)	7	X		-													
Calystegia sepium (Zaun-Winde)	7	X		-													
Crataegus monogyna (Eingrifflicher Weißdorn)	7	X		-													
Dryopteris carthusiana (Dorniger Wurmfarne)	7	X		-								X					
Dryopteris dilatata (Breitblättriger Wurmfarne)	7	X		-													
Galeopsis tetrahit (Gewöhnlicher Hohlzahn)	7	X		-													
Glechoma hederacea (Gundermann)	7	X		-													
Humulus lupulus (Hopfen)	7	X		-													
Lycopus europaeus (Gewöhnlicher Wolfstrapp)	7	X		-													
Lysimachia vulgaris (Gewöhnlicher Gilbweiderich)	7	X		-													
Petasites spec. (Pestwurz)	7	X		-													
Philadelphus coronarius (Europäischer Pfeifenstrauch)	7	X		-													
Prunus serotina (Späte Traubenkirsche)	7	X		-													
Rubus spec. (Brombeeren unbestimmt)	7	X		-													
Salix cinerea (Grau-Weide)	7	X		-													
Sambucus nigra (Schwarzer Holunder)	7	X		-													
Scrophularia nodosa (Knotige Braunwurz)	7	w		-													
Solanum dulcamara (Bittersüßer Nachtschatten)	7	X		-													
Sorbus aucuparia (Eberesche)	7	X		-													
Symphoricarpos albus (Schneebeere)	7	X		-													
Urtica dioica (Große Brennessel)	7	X		-													
<b>Anzahl Rote Liste Arten</b>													<b>1</b>				
<b>Anzahl Arten</b>													<b>28</b>				

MS: Mengensystem; M: Mengenangabe, W: Bewertung der Art (FFH-Monitoring), Vs: Vegetationsschicht, St: Status, PA: Autor Phänologie; Ph: Phänologie, Sz: Soziabilität, VS: Vitalitätssystem; V: Vitalität, G: Geschlecht, cf: unsichere Bestimmung, §: Schutz nach BNatSchG, HH: Rote Liste Hamburg, Nds: Rote Liste Niedersachsen, SH: Rote Liste Schleswig-Holstein, D: Rote Liste Deutschland