

Erhebungsbogen

B

Projekt	Biotopkartierung Hamburg	Interne Nr.	39754
		DK5 DK5-GK	6842 6844
Handlungsbedarf	Nein	DK5 - Name	Klein Borstel
Bearbeitung	MLO	Biotop-Nr. alt	30 31
Räumliche Abbildung	Fläche	Kartierung	06.09.1997
Anzahl Abschnitte	1	Fläche / Länge [m²/m]	1405,6603
		Breite (lineare Abb.) [m]	

Gesetzlicher Schutz **kein gesetzl. Schutz** **kein gesetzlich geschütztes Biotop** **Schutz nur teilweise** **Nein**

Gesamtbewertung 5 Noch wertvoll, gut entwicklungsfähig

- Alter
- Belastungsgrad
- Ökolog. Funktion
- Seltenheit

Bestandsbeschreibung

Graben, der eine Verbindung zwischen einem Stillgewässer an der Illiesbrücke (im E) und dem Stauteich im SW darstellt. Nur zeit- oder bereichsweise wasserüberstaut. Breite von etwa 2 bis 6 m reichend.

Der östliche Abschnitt führt sehr nah am recht steil abfallenden Weg entlang. Hier ist der Graben schmal und hat einen sandigen Grund (also der höher gelegene Teil, der offenbar nur nach Starkregen oder Überschwemmungen kurzfristig durchgespült wird). Der westliche Teil geht in einen bruchwaldähnlichen Feuchtwald über. Fast überall stark beschattet, stellenweise im W aufgefüllt mit Blättern oder Ästen. Keine höheren Wasserpflanzen, jedoch bereichsweise dicht mit Algenmatten gefüllt.

Der Graben macht einen ärmlichen Eindruck. Sein Wert besteht wohl überwiegend in der episodischen Vernetzungsrolle.

Vorkommen an Biotoptypen

1	TF	Typ	HF	F.Anteil
2	BTYP	Biotoptyp	- gesetzl. Grundl.	
3	Zusatz	Zusatz zum Biotoptypen		
4	LRT	Lebensraumtyp		
1	1		Ja	0 %
2	FG	Graben mit Stillgewässercharakter (2000)		

Räumliche Lage

Lagebeschreibung S-lich Alte Landstraße, ungefähr Höhe Distelkoppel, N-lich Alsterlauf

Nachbarnutzung/en

Rechtswert (X) 569267 **Hochwert (Y)** 5943563

Bezirk Wandsbek **Naturraum** Alstertal (696.02)

Stadtteil (OT-Nr.) Hummelsbüttel (520) **Gemarkung** Hummelsbüttel (530)

Digitaler Grünplan **Hafengesamtgebiet** **Ramsargebiet** **EG-Vogelschutzgeb.**

Ausgleichsflächen **Biosphärenreservat** **Nationalpark**

NSG / ND / LSG LSG Hummelsbütteler Feldmark/Alstertal [HH-2047 / Anteil: 100%]

FFH-GEBIET

Wasserschutzgebiet

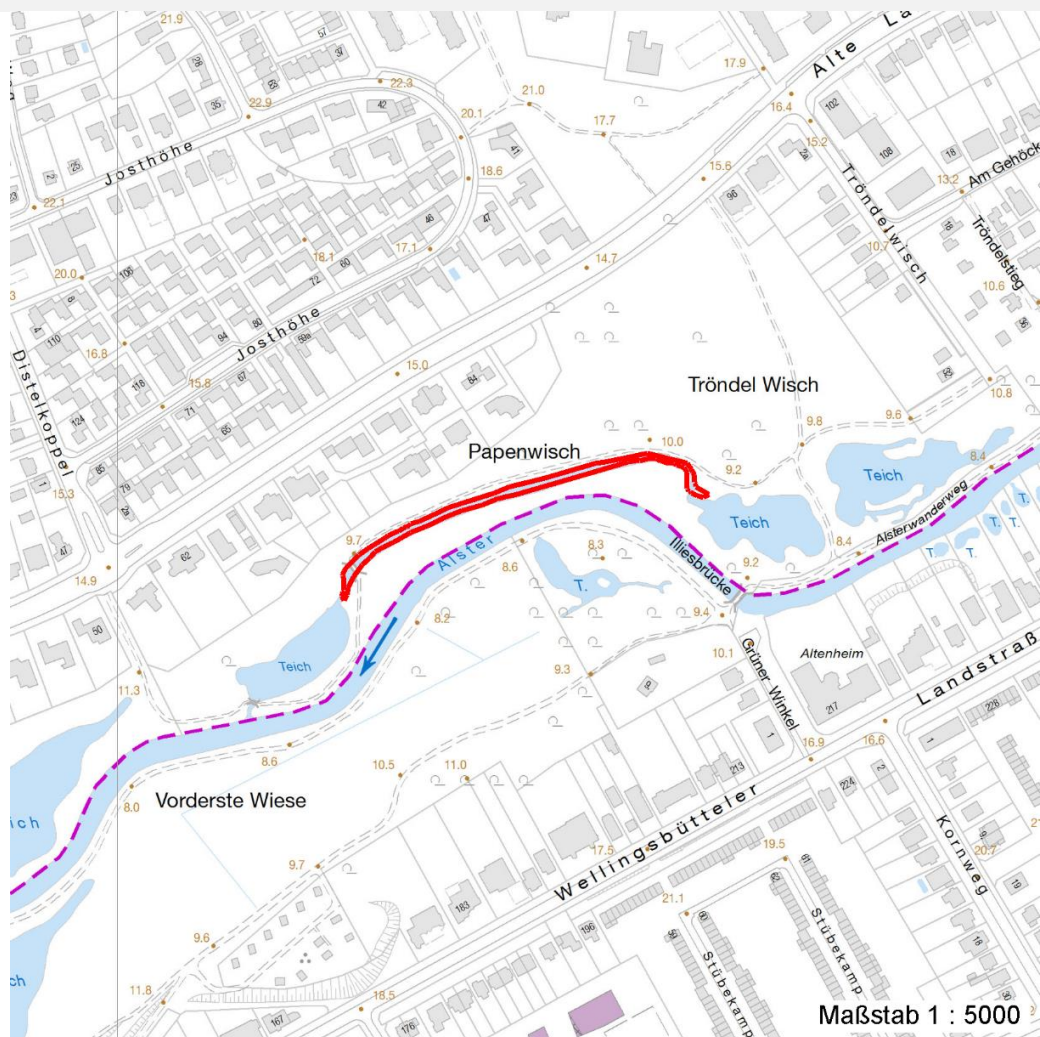
Erhebungsbogen

B

Projekt	Biotopkartierung Hamburg	Interne Nr.	39754
		DK5 DK5-GK	6842 6844
Handlungsbedarf	Nein	DK5 - Name	Klein Borstel
Bearbeitung	MLO	Biotop-Nr. alt	30 31
Räumliche Abbildung	Fläche	Kartierung	06.09.1997
Anzahl Abschnitte	1	Fläche / Länge [m²/m]	1405,6603
		Breite (lineare Abb.) [m]	

Räumliche Lage

Karte



Weitere Erhebungsbögen

Interne Nr.	Interne Nr. Zuordnung	DK5	Biotop-Nr.	Kartierung	Zuordnung	DK5 (GK)	Biotop-Nr. (alt)
39754	39755	6842	30	25.05.2004	K	6844	31

Zuordnung: N = nachfolgende Kartierung, K = weitere Kartierungen (zeitlich vorher oder nachher)

Weitere Angaben

Merkmal	Wert
Auswertung	
Gefährdung / Einflüsse	Eutrophierung Entwässerung Hundebadestelle Trittschäden
Größe	
Breite	4.00 m

Erhebungsbogen

B

Projekt	Biotopkartierung Hamburg	Interne Nr.	39754
		DK5 DK5-GK	6842 6844
Handlungsbedarf	Nein	DK5 - Name	Klein Borstel
Bearbeitung	MLO	Biotop-Nr. alt	30 31
Räumliche Abbildung	Fläche	Kartierung	06.09.1997
Anzahl Abschnitte	1	Fläche / Länge [m²/m]	1405,6603
		Breite (lineare Abb.) [m]	

Teilflächenbeschreibung

Teilflächentyp		Teilflächen-Nr.	1
Biototyp	Graben mit Stillgewässercharakter (2000)	Biototyp	FG
- Zusatz		- gesetzl. Grundl.	
FFH-LRT		FFH-LRT	
Beschreibung		Entw.potential LRT	
		Hauptfläche	Ja
		Flächenanteil	0 %
		FFH-Unters.Fläche	Nein
		Saatgutfläche	Nein

Weitere Angaben

Merkmale	Wert
Boden	
Feuchte	10 - zeitweise wasserüberstaut
Stickstoffgehalt	7 - stickstoffreich
Standort, Relief	
Belichtung	3 - schattig
Luft	windstill

Zeigerwerte der Pflanzenartenliste (Auswertung)

Standort	Belichtung	halbsonnig bis halbschattig	6
Boden	Feuchte	feucht	6,8
	Stickstoff (N)	mäßig stickstoffarm bis stickstoffreich	6,3
	Reaktion	schwach sauer	5,7
Vegetation	Mahdverträglichkeit	schnittempfindlich (nur Herbstschnitt vertragend)	3,3
Zeigerwerte	Futterwert	fast wertloses Futter	1,3
	Wechselfeuchteanzeiger		3
	Giftpflanzen		1
	Überschw.anzeiger		3

Pflanzenartenliste

Gruppe / Pflanzenart	MS	M	W	Vs	St	PA	Ph	Sz	VS	V	G	cf	§	Rote Liste			
														HH	ND	SH	D
Tracheobionta (Gefäßpflanzen)																	
Acer platanoides (Spitz-Ahorn)	7	X		-													
Acer pseudoplatanus (Berg-Ahorn)	7	X		-													
Alnus glutinosa (Schwarz-Erle)	7	X		-													
Angelica sylvestris (Wald-Engelwurz)	7	X		-									V				
Athyrium filix-femina (Gewöhnlicher Frauenfarn)	7	X		-													
Betula pendula (Hänge-Birke)	7	X		-													
Betula pubescens (Moor-Birke)	7	X		-													
Calystegia sepium (Zaun-Winde)	7	X		-													
Crataegus monogyna (Eingrifflicher Weißdorn)	7	X		-													
Dryopteris carthusiana (Dorniger Wurmfarne)	7	X		-								X					

