

# Erhebungsbogen

**B**

<b>Projekt</b>	Biotopkartierung Hamburg	<b>Interne Nr.</b>	39732
		<b>DK5   DK5-GK</b>	<b>6842</b> 6844
<b>Handlungsbedarf</b>	Nein	<b>DK5 - Name</b>	Klein Borstel
<b>Bearbeitung</b>	MAU	<b>Biotop-Nr.   alt</b>	<b>29</b> 30
<b>Räumliche Abbildung</b>	Fläche	<b>Kartierung</b>	17.05.2004
<b>Anzahl Abschnitte</b>	1	<b>Fläche / Länge [m<sup>2</sup>/m]</b>	2100,7002
		<b>Breite (lineare Abb.) [m]</b>	

**Gesetzlicher Schutz**  **kein gesetzl. Schutz**  **kein gesetzlich geschütztes Biotop**  **Schutz nur teilweise**  **Nein**

**Gesamtbewertung** 6 Wertvoll

- Alter
- Belastungsgrad
- Ökolog. Funktion
- Seltenheit

## Bestandsbeschreibung

Pestwurz-Flur, gebildet von der Japanischen Pestwurz (*Petasites japonicus*; in der Datenbank nicht enthalten, daher Gattung codiert). Von der Alster abgetrennt durch eine dammartig erhöht liegende Lindenallee. Der N-lich angrenzende Graben und die leicht im Gelände eingetieft Lage (Grundwassernähe) dürften die Feuchtigkeitsquellen sein.

Aus Sicht des Naturschutzes eine heikle Fläche: Als Wiese der heimischen Pestwurz wäre sie geschützt nach § 28. Zur Bewertung des biologischen Potenzials der in Hamburg nur lokal verbreiteten Japanischen Pestwurz sind mir keine Angaben bekannt (zumal die Art in manchen Büchern gar nicht auftaucht). Aspektmäßig entspricht sie einer heimischen Pestwurz-Wiese. Die Begleitflora enthält Teile der hier üblichen niedrigeren Kräuter und Hochstaudenflur-Arten, soweit sie durch die Dominanz der Pestwurz eine Chance haben. Bis zur Gewinnung weiterer Erkenntnisse vorläufig mit Wertstufe 6 bedacht.

Als Biotoptyp kommt die Uferstaudenflur in Frage, bei der die Pestwurz gelistet wird. Eine Zuordnung als Nebencode zu einem Gewässer-Biotoptyp (wie für NU vorgesehen) wäre unangemessen.

Da sich die Pestwurzflur seit der Kartierung im Jahr 1997 (B. Mlody) kaum verändert hat, wurden die Bestandsbeschreibung und die Artenliste übernommen.

## Vorkommen an Biotoptypen

1	TF	Typ	HF	F.Anteil
2	BTYP	Biotoptyp		- gesetzl. Grundl.
3	Zusatz	Zusatz zum Biotoptypen		
4	LRT	Lebensraumtyp		

1	1		Ja	100 %
2	NH	Hochstaudenflur feuchter bis nasser Standorte (2000)		

## Räumliche Lage

<b>Lagebeschreibung</b>	S-lich Alte Landstraße, ungefähr Höhe Distelkoppel, N-lich Alsterlauf		
<b>Nachbarnutzung/en</b>	Spazierweg		
<b>Rechtswert (X)</b>	569197	<b>Hochwert (Y)</b>	5943527
<b>Bezirk</b>	Wandsbek	<b>Naturraum</b>	Alstertal (696.02)
<b>Stadtteil (OT-Nr.)</b>	Hummelsbüttel (520)	<b>Gemarkung</b>	Hummelsbüttel (530)
<b>Digitaler Grünplan</b>	<input checked="" type="checkbox"/> <b>Hafengesamtgebiet</b>	<input type="checkbox"/> <b>Ramsargebiet</b>	<input type="checkbox"/> <b>EG-Vogelschutzgeb.</b>
<b>Ausgleichsflächen</b>	<input type="checkbox"/> <b>Biosphärenreservat</b>	<input type="checkbox"/> <b>Nationalpark</b>	<input type="checkbox"/>
<b>NSG / ND / LSG</b>	LSG Hummelsbütteler Feldmark/Alstertal [ HH-2047 / Anteil: 100% ]		
<b>FFH-GEBIET</b>			
<b>Wasserschutzgebiet</b>			

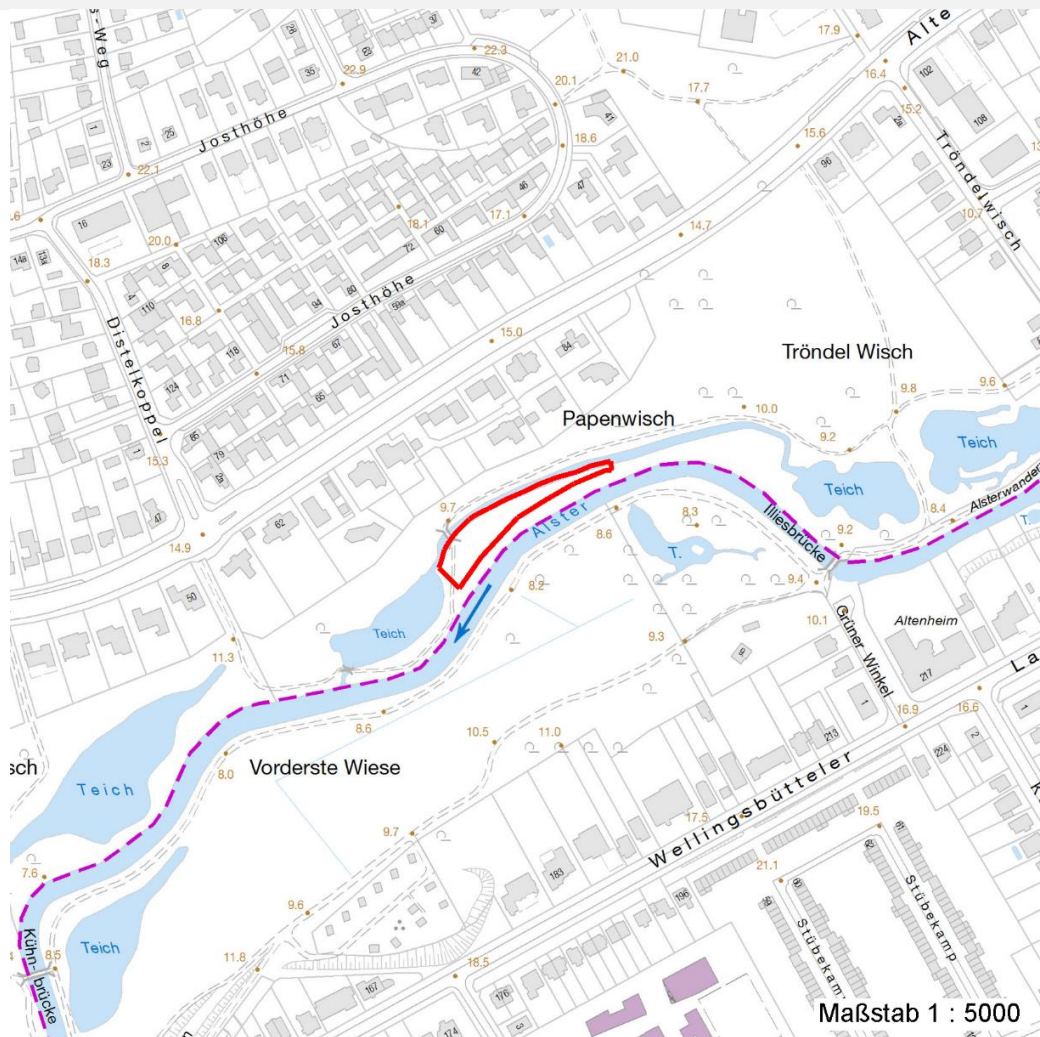
# Erhebungsbogen

**B**

<b>Projekt</b>	Biotopkartierung Hamburg	<b>Interne Nr.</b>	39732
		<b>DK5   DK5-GK</b>	6842      6844
<b>Handlungsbedarf</b>	Nein	<b>DK5 - Name</b>	Klein Borstel
<b>Bearbeitung</b>	MAU	<b>Biotop-Nr.   alt</b>	29      30
<b>Räumliche Abbildung</b>	Fläche	<b>Kartierung</b>	17.05.2004
<b>Anzahl Abschnitte</b>	1	<b>Fläche / Länge [m<sup>2</sup>/m]</b>	2100,7002
		<b>Breite (lineare Abb.) [m]</b>	

## Räumliche Lage

Karte



## Weitere Erhebungsbögen

Interne Nr.	Interne Nr. Zuordnung	DK5	Biotop-Nr.	Kartierung	Zuordnung	DK5 (GK)	Biotop-Nr. (alt)
39732	39731	6842	29	06.09.1997	K	6844	30

Zuordnung: N = nachfolgende Kartierung, K = weitere Kartierungen (zeitlich vorher oder nachher)

## Foto

Interne Nr.	Index	Dateiname	Aufnahmerichtung
3013	0	6842_29_170504_1.JPG	W

## Weitere Angaben

Merkmal	Wert
<b>Auswertung</b> Gefährdung / Einflüsse	Entwässerung Trampelpfad

# Erhebungsbogen

**B**

<b>Projekt</b>	Biotopkartierung Hamburg	<b>Interne Nr.</b>	39732
		<b>DK5   DK5-GK</b>	<b>6842</b> 6844
<b>Handlungsbedarf</b>	Nein	<b>DK5 - Name</b>	Klein Borstel
<b>Bearbeitung</b>	MAU	<b>Biotop-Nr.   alt</b>	<b>29</b> 30
<b>Räumliche Abbildung</b>	Fläche	<b>Kartierung</b>	17.05.2004
<b>Anzahl Abschnitte</b>	1	<b>Fläche / Länge [m<sup>2</sup>/m]</b>	2100,7002
		<b>Breite (lineare Abb.) [m]</b>	

## Weitere Angaben

Merkmal	Wert
Wertgesichtspunkte	Trittschäden Eutrophierung Strukturvielfalt gut ausgeprägte Hochstaudenflur, jedoch von standortfremder Art (Jap. Pestwurz) dominiert
Maßnahmen	Sukzession ungestört ablaufen lassen - 1.1

## Foto

<b>Fotodatei</b>	6842_29_170504_1.JPG	<b>Fotodatei</b>
<b>Bildbeschreibung</b>	Pestwurzflur	<b>Bildbeschreibung</b>
<b>Aufnahmerichtung</b>	W	<b>Aufnahmerichtung</b>



## Teilflächenbeschreibung

<b>Teilflächentyp</b>		<b>Teilflächen-Nr.</b>	1
<b>Biotoptyp</b>	Hochstaudenflur feuchter bis nasser Standorte (2000)	<b>Biotoptyp</b>	NH
- <b>Zusatz</b>		- <b>gesetzl. Grundl.</b>	
<b>FFH-LRT</b>		<b>FFH-LRT</b>	
<b>Beschreibung</b>		<b>Entw.potential LRT</b>	
		<b>Hauptfläche</b>	Ja
		<b>Flächenanteil</b>	100 %
		<b>FFH-Unters.Fläche</b>	Nein
		<b>Saatgutfläche</b>	Nein

# Erhebungsbogen

**B**

<b>Projekt</b>	Biotopkartierung Hamburg		<b>Interne Nr.</b>	39732	
			<b>DK5   DK5-GK</b>	<b>6842</b>	6844
<b>Handlungsbedarf</b>	Nein		<b>DK5 - Name</b>	Klein Borstel	
<b>Bearbeitung</b>	MAU	<b>Kopie</b>	<b>Biotop-Nr.   alt</b>	<b>29</b>	30
<b>Räumliche Abbildung</b>	Fläche	Ja	<b>Kartierung</b>	17.05.2004	
<b>Anzahl Abschnitte</b>	1		<b>Fläche / Länge [m<sup>2</sup>/m]</b>	2100,7002	
			<b>Breite (lineare Abb.) [m]</b>		

## Weitere Angaben

Merkmal	Wert
<b>Boden</b>	
Feuchte	7 - feucht
Stickstoffgehalt	7 - stickstoffreich
<b>Standort, Relief</b>	
Relief	sanft wellig
Neigung - Gelände	N1 - sehr schwach geneigt (2-3,5 %)
Belichtung	6 - halbsonnig bis halbschattig
Luft	windberuhigt
<b>Veg. - Deckg./Ant.</b>	
Gesamt	100 %
1. Baumschicht	15 %
Strauchschicht	10 %
1. Krautschicht	80 %
Mooschicht	10 %

## Zeigerwerte der Pflanzenartenliste (Auswertung)

<b>Standort</b>	<b>Belichtung</b>	halbsonnig bis halbschattig	5,7
<b>Boden</b>	<b>Feuchte</b>	feucht	6,6
	<b>Stickstoff (N)</b>	stickstoffreich	7
	<b>Reaktion</b>	schwach sauer	6,3
<b>Vegetation</b>	<b>Mahdverträglichkeit</b>	schnittempfindlich bis mäßig schnittverträglich	4,1
<b>Zeigerwerte</b>	<b>Futterwert</b>	geringwertiges Futter	3
	<b>Wechselfeuchteanzeiger</b>		2
	<b>Giftpflanzen</b>		0
	<b>Überschw.anzeiger</b>		1

## Pflanzenartenliste

Gruppe / Pflanzenart	MS	M	W	Vs	St	PA	Ph	Sz	VS	V	G	cf	Rote Liste					
													§	HH	ND	SH	D	
<b>Tracheobionta (Gefäßpflanzen)</b>																		
Acer pseudoplatanus (Berg-Ahorn)	7	X		-														
Aegopodium podagraria (Giersch)	7	X		-														
Aesculus hippocastanum (Gewöhnliche Rosskastanie)	7	X		-														
Alliaria petiolata (Knoblauchsrauke)	7	X		-														
Alnus glutinosa (Schwarz-Erle)	7	X		-														
Calystegia sepium (Zaun-Winde)	7	X		-														
Cirsium oleraceum (Kohl-Kratzdistel)	7	X		-														
Dactylis glomerata (Wiesen-Knäuelgras)	7	X		-														
Festuca gigantea (Riesen-Schwingel)	7	X		-														
Filipendula ulmaria (Mädesüß)	7	X		-														
Geum urbanum (Echte Nelkenwurz)	7	X		-														
Glechoma hederacea (Gundermann)	7	X		-														
Lysimachia vulgaris (Gewöhnlicher Gilbweiderich)	7	X		-														
Petasites spec. (Pestwurz)	7	d		-														

# Erhebungsbogen

**B**

<b>Projekt</b>	Biotopkartierung Hamburg		<b>Interne Nr.</b>	39732	
			<b>DK5   DK5-GK</b>	<b>6842</b>	6844
<b>Handlungsbedarf</b>	Nein		<b>DK5 - Name</b>	Klein Borstel	
<b>Bearbeitung</b>	MAU	<b>Kopie</b> Ja	<b>Biotop-Nr.   alt</b>	<b>29</b>	30
<b>Räumliche Abbildung</b>	Fläche		<b>Kartierung</b>	17.05.2004	
<b>Anzahl Abschnitte</b>	1		<b>Fläche / Länge [m<sup>2</sup>/m]</b>	2100,7002	
			<b>Breite (lineare Abb.) [m]</b>		

## Pflanzenartenliste

Gruppe / Pflanzenart	MS	M	W	Vs	St	PA	Ph	Sz	VS	V	G	cf	§	Rote Liste				
														HH	ND	SH	D	
Salix cinerea (Grau-Weide)	7	X		-														
Sambucus nigra (Schwarzer Holunder)	7	X		-														
Stellaria nemorum (Wald-Sternmiere)	7	X		-														
Urtica dioica (Große Brennessel)	7	X		-														
<b>Anzahl Rote Liste Arten</b>																		
<b>Anzahl Arten</b>													18					

MS: Mengensystem; M: Mengenangabe, W: Bewertung der Art (FFH-Monitoring), Vs: Vegetationsschicht, St: Status, PA: Autor Phänologie; Ph: Phänologie, Sz: Soziabilität, VS: Vitalitätssystem; V: Vitalität, G: Geschlecht, cf: unsichere Bestimmung, §: Schutz nach BNatSchG, HH: Rote Liste Hamburg, Nds: Rote Liste Niedersachsen, SH: Rote Liste Schleswig-Holstein, D: Rote Liste Deutschland