

# Erhebungsbogen

**B**

<b>Projekt</b>	Biotopkartierung Hamburg		<b>Interne Nr.</b>	39731
			<b>DK5   DK5-GK</b>	<b>6842</b> 6844
<b>Handlungsbedarf</b>	Nein		<b>DK5 - Name</b>	Klein Borstel
<b>Bearbeitung</b>	MLO	<b>Kopie</b>	<b>Biotop-Nr.   alt</b>	<b>29</b> 30
<b>Räumliche Abbildung</b>	Fläche	Nein	<b>Kartierung</b>	06.09.1997
<b>Anzahl Abschnitte</b>	1		<b>Fläche / Länge [m<sup>2</sup>/m]</b>	2100,7002
			<b>Breite (lineare Abb.) [m]</b>	

**Gesetzlicher Schutz**      **\_ kein gesetzl. Schutz kein gesetzlich geschütztes Biotop**      **Schutz nur teilweise**      **Nein**

**Gesamtbewertung**      6      Wertvoll

- Alter
- Belastungsgrad
- Ökolog. Funktion
- Seltenheit

## Bestandsbeschreibung

Pestwurz-Flur, gebildet von der Japanischen Pestwurz (*Petasites japonicus*; in der Datenbank nicht enthalten, daher Gattung codiert). Von der Alster abgetrennt durch eine dammartig erhöht liegende Lindenallee. Der N-lich angrenzende Graben und die leicht im Gelände eingetieftete Lage (Grundwassernähe) dürften die Feuchtigkeitsquellen sein.

Aus Sicht des Naturschutzes eine heikle Fläche: Als Wiese der heimischen Pestwurz wäre sie geschützt nach § 28. Zur Bewertung des biologischen Potenzials der in Hamburg nur lokal verbreiteten Japanischen Pestwurz sind mir keine Angaben bekannt (zumal die Art in manchen Büchern gar nicht auftaucht). Aspektmäßig entspricht sie einer heimischen Pestwurz-Wiese. Die Begleitflora enthält Teile der hier üblichen niedrigeren Kräuter und Hochstaudenflur-Arten, soweit sie durch die Dominanz der Pestwurz eine Chance haben. Bis zur Gewinnung weiterer Erkenntnisse vorläufig mit Wertstufe 6 bedacht.

Als Biotoptyp kommt die Uferstaudenflur in Frage, bei der die Pestwurz gelistet wird. Eine Zuordnung als Nebencode zu einem Gewässer-Biotoptyp (wie für NU vorgesehen) wäre unangemessen.

## Vorkommen an Biotoptypen

1	TF	Typ	HF	F.Anteil
2	BTYP	Biotoptyp	- gesetzl. Grundl.	
3	Zusatz	Zusatz zum Biotoptypen		
4	LRT	Lebensraumtyp		
1	1		Ja	0 %
2	NH	Hochstaudenflur feuchter bis nasser Standorte (2000)		

## Räumliche Lage

<b>Lagebeschreibung</b>	S-lich Alte Landstraße, ungefähr Höhe Distelkoppel, N-lich Alsterlauf			
<b>Nachbarnutzung/en</b>	Spazierweg			
<b>Rechtswert (X)</b>	569197	<b>Hochwert (Y)</b>	5943527	
<b>Bezirk</b>	Wandsbek	<b>Naturraum</b>	Alstertal (696.02)	
<b>Stadtteil (OT-Nr.)</b>	Hummelsbüttel (520)	<b>Gemarkung</b>	Hummelsbüttel (530)	
<b>Digitaler Grünplan</b>	<input checked="" type="checkbox"/> <b>Hafengesamtgebiet</b>	<input type="checkbox"/> <b>Ramsargebiet</b>	<input type="checkbox"/> <b>EG-Vogelschutzgeb.</b>	<input type="checkbox"/>
<b>Ausgleichsflächen</b>	<input type="checkbox"/> <b>Biosphärenreservat</b>	<input type="checkbox"/> <b>Nationalpark</b>	<input type="checkbox"/>	
<b>NSG / ND / LSG</b>	LSG Hummelsbütteler Feldmark/Alstertal [ HH-2047 / Anteil: 100% ]			
<b>FFH-GEBIET</b>				
<b>Wasserschutzgebiet</b>				

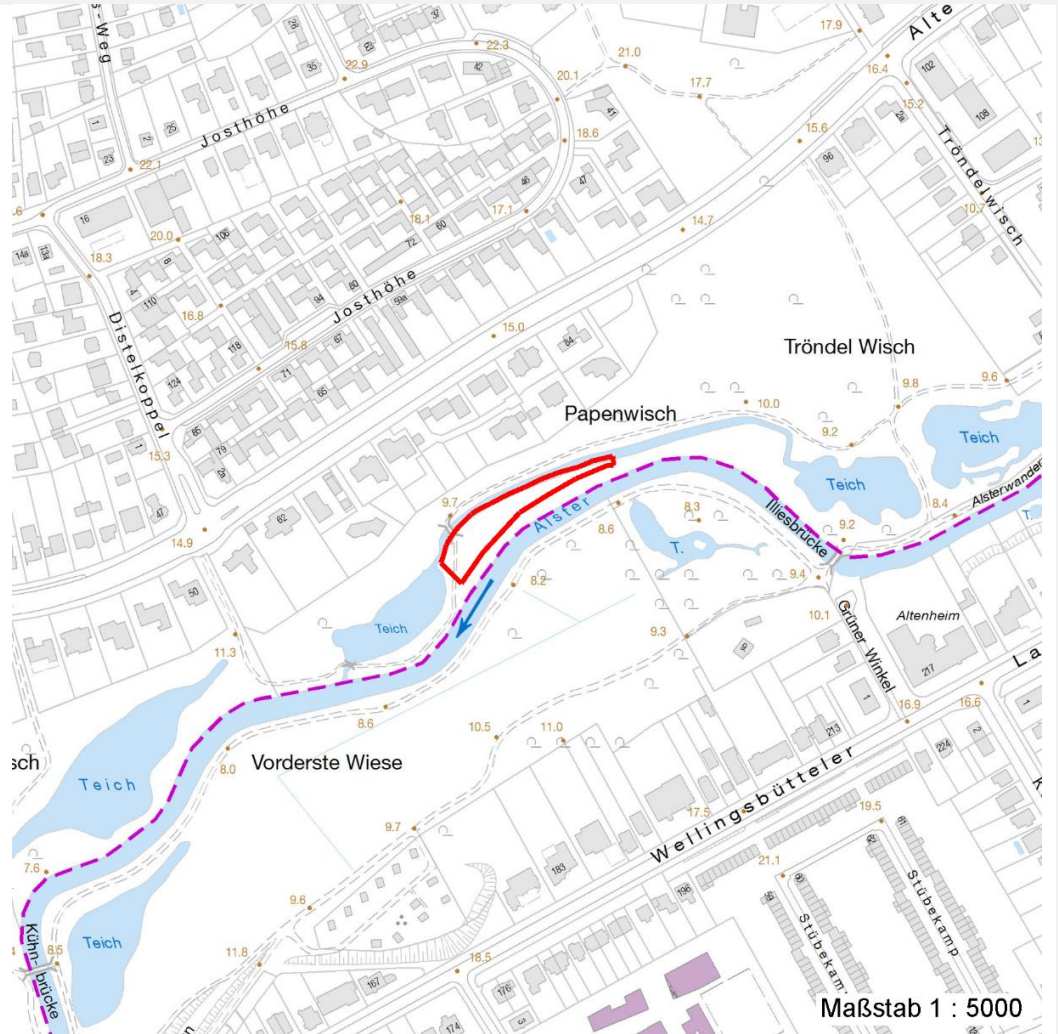
# Erhebungsbogen

**B**

<b>Projekt</b>	Biotopkartierung Hamburg	<b>Interne Nr.</b>	39731
		<b>DK5   DK5-GK</b>	<b>6842</b> 6844
<b>Handlungsbedarf</b>	Nein	<b>DK5 - Name</b>	Klein Borstel
<b>Bearbeitung</b>	MLO	<b>Biotop-Nr.   alt</b>	<b>29</b> 30
<b>Räumliche Abbildung</b>	Fläche	<b>Kartierung</b>	06.09.1997
<b>Anzahl Abschnitte</b>	1	<b>Fläche / Länge [m<sup>2</sup>/m]</b>	2100,7002
		<b>Breite (lineare Abb.) [m]</b>	

## Räumliche Lage

### Karte



## Weitere Erhebungsbögen

Interne Nr.	Interne Nr. Zuordnung	DK5	Biotop-Nr.	Kartierung	Zuordnung	DK5 (GK)	Biotop-Nr. (alt)
39731	39732	6842	29	17.05.2004	K	6844	30

Zuordnung: N = nachfolgende Kartierung, K = weitere Kartierungen (zeitlich vorher oder nachher)

## Weitere Angaben

Merkmal	Wert
<b>Auswertung</b>	
Gefährdung / Einflüsse	Eutrophierung Trittschäden Entwässerung

# Erhebungsbogen

**B**

<b>Projekt</b>	Biotopkartierung Hamburg	<b>Interne Nr.</b>	39731
		<b>DK5   DK5-GK</b>	<b>6842</b> 6844
<b>Handlungsbedarf</b>	Nein	<b>DK5 - Name</b>	Klein Borstel
<b>Bearbeitung</b>	MLO	<b>Biotop-Nr.   alt</b>	<b>29</b> 30
<b>Räumliche Abbildung</b>	Fläche	<b>Kartierung</b>	06.09.1997
<b>Anzahl Abschnitte</b>	1	<b>Fläche / Länge [m<sup>2</sup>/m]</b>	2100,7002
		<b>Breite (lineare Abb.) [m]</b>	

## Teilflächenbeschreibung

<b>Teilflächentyp</b>		<b>Teilflächen-Nr.</b>	1
<b>Biotoptyp</b>	Hochstaudenflur feuchter bis nasser Standorte (2000)	<b>Biotoptyp</b>	NH
<b>- Zusatz</b>		<b>- gesetzl. Grundl.</b>	
<b>FFH-LRT</b>		<b>FFH-LRT</b>	
<b>Beschreibung</b>		<b>Entw.potential LRT</b>	
		<b>Hauptfläche</b>	Ja
		<b>Flächenanteil</b>	0 %
		<b>FFH-Unters.Fläche</b>	Nein
		<b>Saatgutfläche</b>	Nein

## Weitere Angaben

Merkmal	Wert
<b>Boden</b>	
Feuchte	7 - feucht
Stickstoffgehalt	7 - stickstoffreich
<b>Standort, Relief</b>	
Relief	sanft wellig
Neigung - Gelände	N1 - sehr schwach geneigt (2-3,5 %)
Belichtung	6 - halbsonnig bis halbschattig
Luft	windberuhigt
<b>Veg. - Deckg./Ant.</b>	
1. Baumschicht	15 %
Strauchschicht	10 %
1. Krautschicht	80 %
Moosschicht	10 %

## Zeigerwerte der Pflanzenartenliste (Auswertung)

<b>Standort</b>	<b>Belichtung</b>	halbsonnig bis halbschattig	5,7
<b>Boden</b>	<b>Feuchte</b>	feucht	6,6
	<b>Stickstoff (N)</b>	stickstoffreich	7
	<b>Reaktion</b>	schwach sauer	6,3
<b>Vegetation</b>	<b>Mahdverträglichkeit</b>	schnittempfindlich bis mäßig schnittverträglich	4,1
<b>Zeigerwerte</b>	<b>Futterwert</b>	geringwertiges Futter	3
	<b>Wechselfeuchteanzeiger</b>		2
	<b>Giftpflanzen</b>		0
	<b>Überschw.anzeiger</b>		1

## Pflanzenartenliste

Gruppe / Pflanzenart	MS	M	W	Vs	St	PA	Ph	Sz	VS	V	G	cf	§	Rote Liste			
														HH	ND	SH	D
<b>Tracheobionta (Gefäßpflanzen)</b>																	
Acer pseudoplatanus (Berg-Ahorn)	7	X		-													
Aegopodium podagraria (Giersch)	7	X		-													

# Erhebungsbogen

**B**

<b>Projekt</b>	Biotopkartierung Hamburg		<b>Interne Nr.</b>	39731
			<b>DK5   DK5-GK</b>	<b>6842</b> 6844
<b>Handlungsbedarf</b>	Nein		<b>DK5 - Name</b>	Klein Borstel
<b>Bearbeitung</b>	MLO	<b>Kopie</b>	<b>Biotop-Nr.   alt</b>	<b>29</b> 30
<b>Räumliche Abbildung</b>	Fläche	Nein	<b>Kartierung</b>	06.09.1997
<b>Anzahl Abschnitte</b>	1		<b>Fläche / Länge [m<sup>2</sup>/m]</b>	2100,7002
			<b>Breite (lineare Abb.) [m]</b>	

## Pflanzenartenliste

Gruppe / Pflanzenart	MS	M	W	Vs	St	PA	Ph	Sz	VS	V	G	cf	Rote Liste					
													§	HH	ND	SH	D	
Aesculus hippocastanum (Gewöhnliche Rosskastanie)	7	X		-														
Alliaria petiolata (Knoblauchsrauke)	7	X		-														
Alnus glutinosa (Schwarz-Erle)	7	X		-														
Calystegia sepium (Zaun-Winde)	7	X		-														
Cirsium oleraceum (Kohl-Kratzdistel)	7	X		-														
Dactylis glomerata (Wiesen-Knäuelgras)	7	X		-														
Festuca gigantea (Riesen-Schwengel)	7	X		-														
Filipendula ulmaria (Mädesüß)	7	X		-														
Geum urbanum (Echte Nelkenwurz)	7	X		-														
Glechoma hederacea (Gundermann)	7	X		-														
Lysimachia vulgaris (Gewöhnlicher Gilbweiderich)	7	X		-														
Petasites spec. (Pestwurz)	7	d		-														
Salix cinerea (Grau-Weide)	7	X		-														
Sambucus nigra (Schwarzer Holunder)	7	X		-														
Stellaria nemorum (Wald-Sternmiere)	7	X		-														
Urtica dioica (Große Brennessel)	7	X		-														
<b>Anzahl Rote Liste Arten</b>																		
<b>Anzahl Arten</b>													18					

MS: Mengensystem; M: Mengenangabe, W: Bewertung der Art (FFH-Monitoring), Vs: Vegetationsschicht, St: Status, PA: Autor Phänologie; Ph: Phänologie, Sz: Soziabilität, VS: Vitalitätssystem; V: Vitalität, G: Geschlecht, cf: unsichere Bestimmung, §: Schutz nach BNatSchG, HH: Rote Liste Hamburg, Nds: Rote Liste Niedersachsen, SH: Rote Liste Schleswig-Holstein, D: Rote Liste Deutschland