

Erhebungsbogen

B

Projekt	Biotopkartierung Hamburg		Interne Nr.	39728
			DK5 DK5-GK	6842 6844
Handlungsbedarf	Nein		DK5 - Name	Klein Borstel
Bearbeitung	MAU	Kopie Ja	Biotop-Nr. alt	28 29
Räumliche Abbildung	Fläche		Kartierung	17.05.2004
Anzahl Abschnitte	1		Fläche / Länge [m²/m]	2339,6429
			Breite (lineare Abb.) [m]	

Gesetzlicher Schutz § 30 (2) 1.2 Natürliche oder naturnahe stehende Gewässer **Schutz nur teilweise** **Nein**

Gesamtbewertung	6	Wertvoll
– Alter	5	Biotop mittleren Alters, 20 bis 50 Jahre
– Belastungsgrad	5	Flächenhaft mittlere oder örtlich starke Belastung
– Ökolog. Funktion	7	Sehr hohe Bedeutung in einem Biotopkomplex, für den lokalen Biotopverbund oder als Puffer
– Seltenheit	7	Seltener Biotoptyp, mit seltenen oder bedrohten Pflges., gesättigtes Artenspektrum, einige RL-Arten

Bestandsbeschreibung

Stau-Teich, parallel zum Alsterlauf, umzäunt in einer Gartenanlage liegend. Am SW-Ende liegt der Überlauf zur Alster hin, wo ein geringer, aber anscheinend stetiger Wasserdurchlauf festzustellen ist.

Von dem gärtnerisch offensiv gestalteten Hauptteich (Rasen von N bis ans Ufer, Trauerweiden; Entenhaus) läßt sich der Westteil (ca. ein Fünftel der Gesamtfläche) unterscheiden, der naturnäher ist und einem Erlenbruch mit größerer anstehender Wasserfläche ähnelt. Die Winkel-Segge ist dort gut vertreten, der Bachbungen-Ehrenpreis (RL 3) steht im Flachwasser. An der Grenze der beiden Teile liegt am S-Rand das Wehr zur Alster hin. Der Westteil geht über in die benacharte feuchte Hochstaudenflur. Die Japanische Pestwurz (*Petasites japonicus*; in der Artenliste nicht enthalten) säumt den S- bis E-Rand des Gewässers und verhindert weitgehend die Entwicklung einer sonstigen Krautschicht. Meist kleine Zahlen von Stockenten, Bleßrallen, Teichrallen und Reiherenten sorgen für eine interne Eutrophierung. Der Teich mit N-lich angrenzender parkartiger Fläche ist offenbar in öffentlichem Besitz (aber nicht allgemein zugänglich). Die Grünfläche geht nach N ohne markante Trennung in die privaten Gärten über (Eigentumsverhältnisse Stand 1993).

Da sich der Teich seit der Kartierung im Jahr 1997 (B. Mlody) kaum verändert hat, wurden die Bestandsbeschreibung und die Artenliste übernommen und geringfügig ergänzt.

Vorkommen an Biotoptypen

1	TF	Typ	HF	F.Anteil
2	BTYP	Biotoptyp	- gesetzl. Grundl.	
3	Zusatz	Zusatz zum Biotoptypen		
4	LRT	Lebensraumtyp		
1	1		Ja	100 %
2	SET	Teich, nährstoffreich, naturnah (2000)		
4	kein LRT	kein Lebensraumtyp nach FFH-Richtlinie		

Räumliche Lage

Lagebeschreibung	S-lich Alte Landstraße, ungefähr Höhe Distelkoppel, N-lich Alsterlauf			
Nachbarnutzung/en	Garten, Weg			
Rechtswert (X)	569121	Hochwert (Y)	5943457	
Bezirk	Wandsbek	Naturraum	Alstertal (696.02)	
Stadtteil (OT-Nr.)	Hummelsbüttel (520)	Gemarkung	Hummelsbüttel (530)	
Digitaler Grünplan	<input checked="" type="checkbox"/> Hafengesamtgebiet	<input type="checkbox"/> Ramsargebiet	<input type="checkbox"/> EG-Vogelschutzgeb.	<input type="checkbox"/>
Ausgleichsflächen	<input type="checkbox"/> Biosphärenreservat	<input type="checkbox"/> Nationalpark	<input type="checkbox"/>	
NSG / ND / LSG	LSG Hummelsbütteler Feldmark/Alstertal [HH-2047 / Anteil: 100%]			
FFH-GEBIET				
Wasserschutzgebiet				

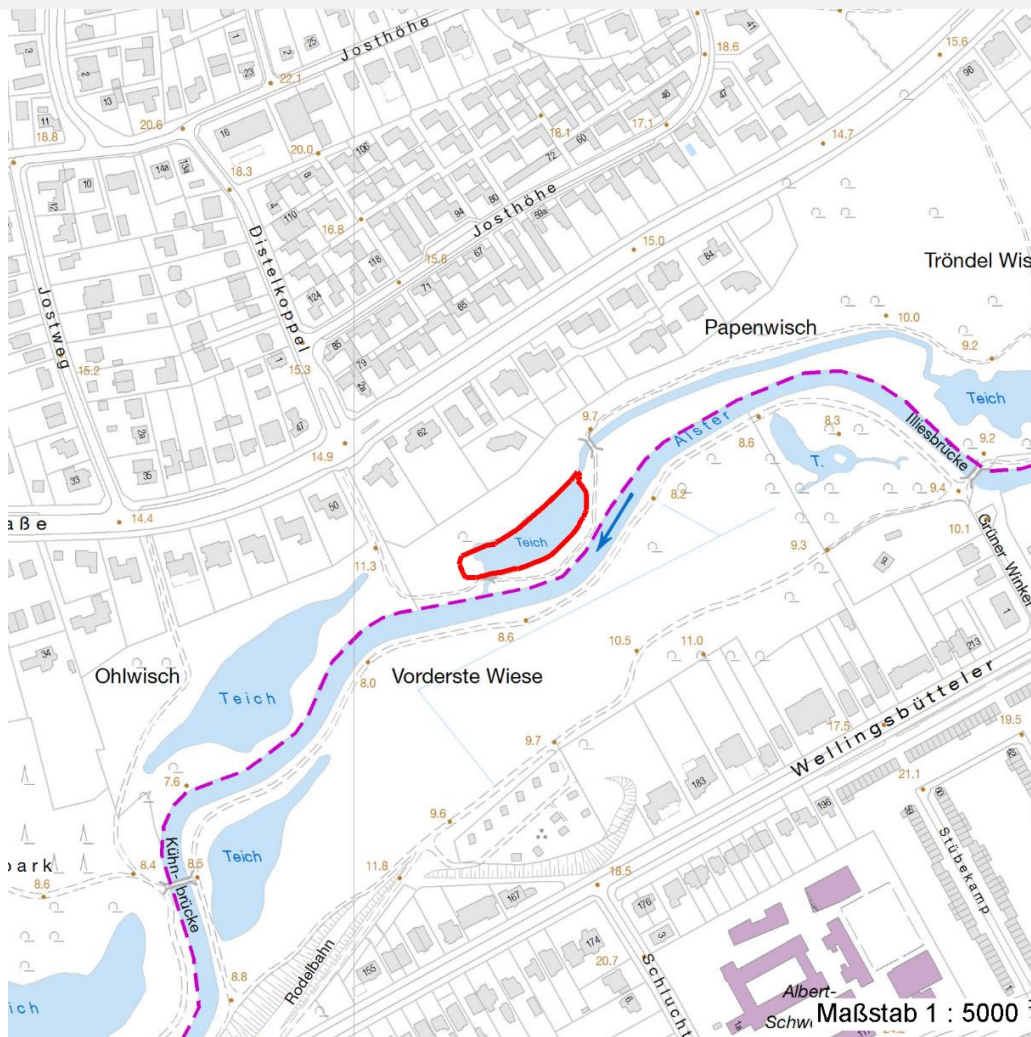
Erhebungsbogen

B

Projekt	Biotopkartierung Hamburg		Interne Nr.	39728	
			DK5 DK5-GK	6842	6844
Handlungsbedarf	Nein		DK5 - Name	Klein Borstel	
Bearbeitung	MAU	Kopie	Ja	Biotop-Nr. alt	28 29
Räumliche Abbildung	Fläche		Kartierung	17.05.2004	
Anzahl Abschnitte	1		Fläche / Länge [m²/m]	2339,6429	
			Breite (lineare Abb.) [m]		

Räumliche Lage

Karte



Weitere Erhebungsbögen

Interne Nr.	Interne Nr. Zuordnung	DK5	Biotop-Nr.	Kartierung	Zuordnung	DK5 (GK)	Biotop-Nr. (alt)
39728	39727	6842	28	06.09.1997	K	6844	29
39728	84946	6842	28	07.09.2014	K	6844	29

Zuordnung: N = nachfolgende Kartierung, K = weitere Kartierungen (zeitlich vorher oder nachher)

Foto

Interne Nr.	Index	Dateiname	Aufnahmerichtung
2941	0	6842_28_170504_1.JPG	NE

Weitere Angaben

Merkmal	Wert
Auswertung	
Gefährdung / Einflüsse	Entwässerung

Erhebungsbogen

B

Projekt	Biotopkartierung Hamburg	Interne Nr.	39728
		DK5 DK5-GK	6842 6844
Handlungsbedarf	Nein	DK5 - Name	Klein Borstel
Bearbeitung	MAU	Biotop-Nr. alt	28 29
Räumliche Abbildung	Fläche	Kartierung	17.05.2004
Anzahl Abschnitte	1	Fläche / Länge [m²/m]	2339,6429
		Breite (lineare Abb.) [m]	

Weitere Angaben

Merkmal	Wert
Wertgesichtspunkte	Eutrophierung Nutzungsintensivierung Gute Erholungsfunktion Standortpotential
Bedeutung für Tiergruppe	Insekten, allgemein Wasservögel
Maßnahmen	Uferbereiche stellenweise auslichten, Pestwurz ausgraben, um die Entwicklung naturnaher Ufervegetation zu fördern

Foto

Fotodatei	6842_28_170504_1.JPG	Fotodatei
Bildbeschreibung	Teich mit Entenhaus	Bildbeschreibung
Aufnahmerichtung	NE	Aufnahmerichtung



Teilflächenbeschreibung

Teilflächentyp		Teilflächen-Nr.	1
Biotoptyp	Teich, nährstoffreich, naturnah (2000)	Biotoptyp	SET
- Zusatz		- gesetzl. Grundl.	
FFH-LRT	kein Lebensraumtyp nach FFH-Richtlinie	FFH-LRT	kein LRT
Beschreibung		Entw.potential LRT	
		Hauptfläche	Ja
		Flächenanteil	100 %
		FFH-Unters.Fläche	Nein
		Saatgutfläche	Nein

Erhebungsbogen

B

Projekt	Biotopkartierung Hamburg		Interne Nr.	39728
			DK5 DK5-GK	6842 6844
Handlungsbedarf	Nein		DK5 - Name	Klein Borstel
Bearbeitung	MAU	Kopie Ja	Biotop-Nr. alt	28 29
Räumliche Abbildung	Fläche		Kartierung	17.05.2004
Anzahl Abschnitte	1		Fläche / Länge [m²/m]	2339,6429
			Breite (lineare Abb.) [m]	

Weitere Angaben

Merkmal	Wert
Boden	
Feuchte	11 - flaches Gewässer
Stickstoffgehalt	7 - stickstoffreich
Standort, Relief	
Relief	flache Uferböschungen
Neigung - Gelände	N2 - schwach geneigt (3,5-9 %)
Ausrichtung	V - Verschiedene
Belichtung	7 - halbsonnig
Luft	windberuhigt
Veg. - Deckg./Ant.	
Gesamt	100 %
1. Baumschicht	90 %
Strauchschicht	30 %
1. Krautschicht	80 %
Veg. - Höhe	
Gesamt, durchschn.	20.00 m

Zeigerwerte der Pflanzenartenliste (Auswertung)

Standort	Belichtung	halbsonnig bis halbschattig	5,9
Boden	Feuchte	naß	8,2
	Stickstoff (N)	mäßig stickstoffarm bis stickstoffreich	6,4
	Reaktion	schwach sauer	6,1
Vegetation	Mahdverträglichkeit	schnittempfindlich bis mäßig schnittverträglich	3,6
Zeigerwerte	Futterwert	sehr geringwertiges Futter	2,2
	Wechselfeuchteanzeiger		3
	Giftpflanzen		1
	Überschw.anzeiger		3

Pflanzenartenliste

Gruppe / Pflanzenart	MS	M	W	Vs	St	PA	Ph	Sz	VS	V	G	cf	Rote Liste					
													§	HH	ND	SH	D	
Tracheobionta (Gefäßpflanzen)																		
Acer platanoides (Spitz-Ahorn)	7	X		-														
Alnus glutinosa (Schwarz-Erle)	7	d		-														
Athyrium filix-femina (Gewöhnlicher Frauenfarn)	7	z		-														
Carex hirta (Behaarte Segge)	7	w		-														
Carex remota (Winkel-Segge)	7	z		-														
Cirsium oleraceum (Kohl-Kratzdistel)	7	z		-														
Deschampsia cespitosa (Rasen-Schmiele)	7	z		-														
Eupatorium cannabinum (Wasserdost)	7	z		-														
Filipendula ulmaria (Mädesüß)	7	z		-														
Galium aparine (Kletten-Labkraut)	7	z		-														
Geum urbanum (Echte Nelkenwurz)	7	z		-														
Glechoma hederacea (Gundermann)	7	z		-														
Glyceria maxima (Wasser-Schwaden)	7	z		-														

Erhebungsbogen

B

Projekt	Biotopkartierung Hamburg		Interne Nr.	39728	
			DK5 DK5-GK	6842	6844
Handlungsbedarf	Nein		DK5 - Name	Klein Borstel	
Bearbeitung	MAU	Kopie Ja	Biotop-Nr. alt	28	29
Räumliche Abbildung	Fläche		Kartierung	17.05.2004	
Anzahl Abschnitte	1		Fläche / Länge [m²/m]	2339,6429	
			Breite (lineare Abb.) [m]		

Pflanzenartenliste

Gruppe / Pflanzenart	MS	M	W	Vs	St	PA	Ph	Sz	VS	V	G	cf	§	Rote Liste				
														HH	ND	SH	D	
Iris pseudacorus (Gelbe Schwertlilie)	7	X		-										b				
Lemna minor (Kleine Wasserlinse)	7	h		-														
Lotus pedunculatus (Sumpf-Hornklee)	7	z		-														V
Lycopus europaeus (Gewöhnlicher Wolfstrapp)	7	z		-														
Petasites spec. (Pestwurz)	7	d		-														
Phalaris arundinacea (Rohr-Glanzgras)	7	z		-														
Salix x sepulcralis (Trauer-Weide)	7	w		-								X						
Scirpus sylvaticus (Wald-Simse)	7	h		-														V
Silene dioica (Rote Lichtnelke)	7	z		-														
Urtica dioica (Große Brennessel)	7	h		-														
Veronica beccabunga (Bachbungen-Ehrenpreis)	7	z		-														
	Anzahl Rote Liste Arten													2				
	Anzahl Arten													24				

MS: Mengensystem; M: Mengenangabe, W: Bewertung der Art (FFH-Monitoring), Vs: Vegetationsschicht, St: Status, PA: Autor Phänologie; Ph: Phänologie, Sz: Soziabilität, VS: Vitalitätssystem; V: Vitalität, G: Geschlecht, cf: unsichere Bestimmung, §: Schutz nach BNatSchG, HH: Rote Liste Hamburg, Nds: Rote Liste Niedersachsen, SH: Rote Liste Schleswig-Holstein, D: Rote Liste Deutschland