

# Erhebungsbogen

**B**

<b>Projekt</b>	Biotopkartierung Hamburg		<b>Interne Nr.</b>	39727
			<b>DK5   DK5-GK</b>	<b>6842</b> 6844
<b>Handlungsbedarf</b>	Nein		<b>DK5 - Name</b>	Klein Borstel
<b>Bearbeitung</b>	MLO	<b>Kopie</b>	Nein	<b>Biotop-Nr.   alt</b>
<b>Räumliche Abbildung</b>	Fläche			<b>28</b> 29
<b>Anzahl Abschnitte</b>	1			<b>Kartierung</b>
				06.09.1997
				<b>Fläche / Länge [m²/m]</b>
				2339,6429
				<b>Breite (lineare Abb.) [m]</b>

**Gesetzlicher Schutz**      § 30 (2) 1.2 Natürliche oder naturnahe stehende Gewässer      **Schutz nur teilweise**      **Ja**

<b>Gesamtbewertung</b>	6	Wertvoll
– <b>Alter</b>	5	Biotop mittleren Alters, 20 bis 50 Jahre
– <b>Belastungsgrad</b>	5	Flächenhaft mittlere oder örtlich starke Belastung
– <b>Ökolog. Funktion</b>	7	Sehr hohe Bedeutung in einem Biotopkomplex, für den lokalen Biotopverbund oder als Puffer
– <b>Seltenheit</b>	7	Seltener Biotoptyp, mit seltenen oder bedrohten Pflges., gesättigtes Artenspektrum, einige RL-Arten

## Bestandsbeschreibung

Stau-Teich, parallel zum Alsterlauf, umzäunt in einer Gartenanlage liegend. Am SW-Ende liegt der Überlauf zur Alster hin, wo ein geringer, aber anscheinend stetiger Wasserdurchlauf festzustellen ist.

Von dem gärtnerisch offensiv gestalteten Hauptteich (Rasen von N bis ans Ufer, Trauerweiden; Entenhaus) läßt sich der Westteil (ca. ein Fünftel der Gesamtfläche) unterscheiden, der naturnäher ist und einem Erlenbruch mit größerer anstehender Wasserfläche ähnelt. Die Winkel-Segge ist dort gut vertreten, der Bachbungen-Ehrenpreis (RL 3) steht im Flachwasser. An der Grenze der beiden Teile liegt am S-Rand das Wehr zur Alster hin. Der Westteil geht über in die benacharte feuchte Hochstaudenflur. Die Japanische Pestwurz (Petasites japonicus; in der Artenliste nicht enthalten) säumt den S- bis E-Rand des Gewässers und verhindert weitgehend die Entwicklung einer sonstigen Krautschicht. Meist kleine Zahlen von Stockenten, Beßrallen, Teichrallen und Reiherenten sorgen für eine interne Eutrophierung. Der Teich mit N-lich angrenzender parkartiger Fläche ist offenbar in öffentlichem Besitz (aber nicht allgemein zugänglich). Die Grünfläche geht nach N ohne markante Trennung in die privaten Gärten über (Eigentumsverhältnisse Stand 1993).

## Vorkommen an Biotoptypen

1	TF	Typ	HF	F.Anteil
2	BTYP	Biotoptyp	- gesetzl. Grundl.	
3	Zusatz	Zusatz zum Biotoptypen		
4	LRT	Lebensraumtyp		
1	1		Ja	0 %
2	SET	Teich, nährstoffreich, naturnah (2000)		
4	kein LRT	kein Lebensraumtyp nach FFH-Richtlinie		

## Räumliche Lage

<b>Lagebeschreibung</b>	S-lich Alte Landstraße, ungefähr Höhe Distelkoppel, N-lich Alsterlauf			
<b>Nachbarnutzung/en</b>	Garten, Weg			
<b>Rechtswert (X)</b>	569121	<b>Hochwert (Y)</b>	5943457	
<b>Bezirk</b>	Wandsbek	<b>Naturraum</b>	Alstertal (696.02)	
<b>Stadtteil (OT-Nr.)</b>	Hummelsbüttel (520)	<b>Gemarkung</b>	Hummelsbüttel (530)	
<b>Digitaler Grünplan</b>	<input checked="" type="checkbox"/> <b>Hafengesamtgebiet</b>	<input type="checkbox"/> <b>Ramsargebiet</b>	<input type="checkbox"/> <b>EG-Vogelschutzgeb.</b>	<input type="checkbox"/>
<b>Ausgleichsflächen</b>	<input type="checkbox"/> <b>Biosphärenreservat</b>	<input type="checkbox"/> <b>Nationalpark</b>	<input type="checkbox"/>	
<b>NSG / ND / LSG</b>	LSG Hummelsbütteler Feldmark/Alstertal [ HH-2047 / Anteil: 100% ]			
<b>FFH-GEBIET</b>				
<b>Wasserschutzgebiet</b>				

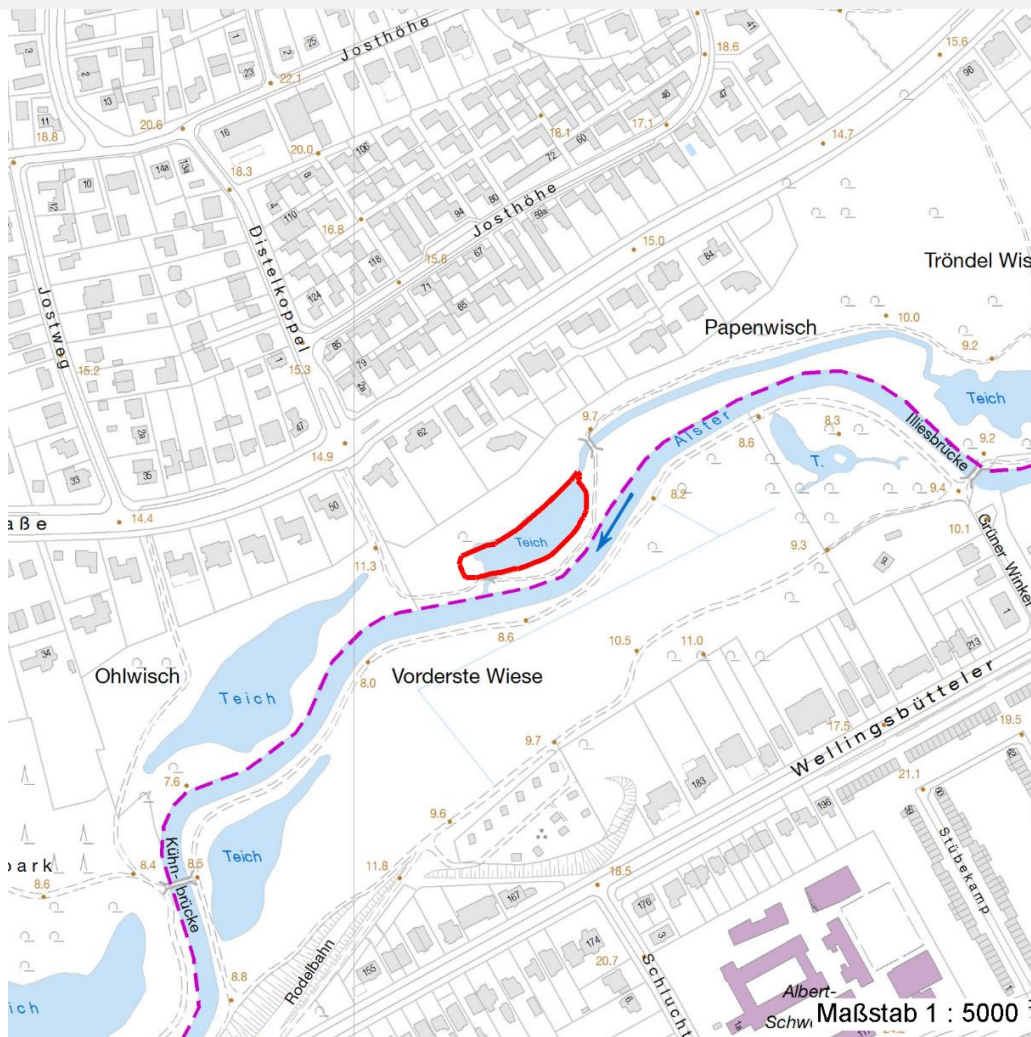
# Erhebungsbogen

**B**

<b>Projekt</b>	Biotopkartierung Hamburg		<b>Interne Nr.</b>	39727	
			<b>DK5   DK5-GK</b>	<b>6842</b>	6844
<b>Handlungsbedarf</b>	Nein		<b>DK5 - Name</b>	Klein Borstel	
<b>Bearbeitung</b>	MLO	<b>Kopie</b>	Nein	<b>Biotop-Nr.   alt</b>	28   29
<b>Räumliche Abbildung</b>	Fläche		<b>Kartierung</b>	06.09.1997	
<b>Anzahl Abschnitte</b>	1		<b>Fläche / Länge [m<sup>2</sup>/m]</b>	2339,6429	
			<b>Breite (lineare Abb.) [m]</b>		

## Räumliche Lage

### Karte



## Weitere Erhebungsbögen

Interne Nr.	Interne Nr. Zuordnung	DK5	Biotop-Nr.	Kartierung	Zuordnung	DK5 (GK)	Biotop-Nr. (alt)
39727	39728	6842	28	17.05.2004	K	6844	29
39727	84946	6842	28	07.09.2014	K	6844	29

Zuordnung: N = nachfolgende Kartierung, K = weitere Kartierungen (zeitlich vorher oder nachher)

## Weitere Angaben

Merkmal	Wert
<b>Auswertung</b>	
Gefährdung / Einflüsse	Nutzungsintensivierung Entwässerung Eutrophierung Trittschäden
Wertgesichtspunkte	Standortpotential

# Erhebungsbogen

**B**

<b>Projekt</b>	Biotopkartierung Hamburg	<b>Interne Nr.</b>	39727
		<b>DK5   DK5-GK</b>	<b>6842</b> 6844
<b>Handlungsbedarf</b>	Nein	<b>DK5 - Name</b>	Klein Borstel
<b>Bearbeitung</b>	MLO	<b>Biotop-Nr.   alt</b>	<b>28</b> 29
<b>Räumliche Abbildung</b>	Fläche	<b>Kartierung</b>	06.09.1997
<b>Anzahl Abschnitte</b>	1	<b>Fläche / Länge [m²/m]</b>	2339,6429
		<b>Breite (lineare Abb.) [m]</b>	

## Weitere Angaben

Merkmal	Wert
	Gute Erholungsfunktion

## Teilflächenbeschreibung

<b>Teilflächentyp</b>		<b>Teilflächen-Nr.</b>	1
<b>Biotoptyp</b>	Teich, nährstoffreich, naturnah (2000)	<b>Biotoptyp</b>	SET
<b>- Zusatz</b>		<b>- gesetzl. Grundl.</b>	
<b>FFH-LRT</b>	kein Lebensraumtyp nach FFH-Richtlinie	<b>FFH-LRT</b>	kein LRT
<b>Beschreibung</b>		<b>Entw.potential LRT</b>	
		<b>Hauptfläche</b>	Ja
		<b>Flächenanteil</b>	0 %
		<b>FFH-Unters.Fläche</b>	Nein
		<b>Saatgutfläche</b>	Nein

## Weitere Angaben

Merkmal	Wert
<b>Boden</b>	
Feuchte	11 - flaches Gewässer
Stickstoffgehalt	7 - stickstoffreich
<b>Standort, Relief</b>	
Belichtung	7 - halbsonnig
Luft	windberuhigt

## Zeigerwerte der Pflanzenartenliste (Auswertung)

<b>Standort</b>	<b>Belichtung</b>	halbsonnig bis halbschattig	5,9
<b>Boden</b>	<b>Feuchte</b>	naß	8,2
	<b>Stickstoff (N)</b>	mäßig stickstoffarm bis stickstoffreich	6,4
	<b>Reaktion</b>	schwach sauer	6,1
<b>Vegetation</b>	<b>Mahdverträglichkeit</b>	schnittempfindlich bis mäßig schnittverträglich	3,6
<b>Zeigerwerte</b>	<b>Futterwert</b>	sehr geringwertiges Futter	2,2
	<b>Wechselfeuchteanzeiger</b>		3
	<b>Giftpflanzen</b>		1
	<b>Überschw.anzeiger</b>		3

## Pflanzenartenliste

Gruppe / Pflanzenart	MS	M	W	Vs	St	PA	Ph	Sz	VS	V	G	cf	§	Rote Liste			
														HH	ND	SH	D
<b>Tracheobionta (Gefäßpflanzen)</b>																	
Acer platanoides (Spitz-Ahorn)	7	X		-													
Alnus glutinosa (Schwarz-Erle)	7	d		-													
Athyrium filix-femina (Gewöhnlicher Frauenfarn)	7	z		-													
Carex hirta (Behaarte Segge)	7	w		-													
Carex remota (Winkel-Segge)	7	z		-													
Cirsium oleraceum (Kohl-Kratzdistel)	7	z		-													

# Erhebungsbogen

# B

<b>Projekt</b>	Biotopkartierung Hamburg		<b>Interne Nr.</b>	39727
			<b>DK5   DK5-GK</b>	<b>6842</b> 6844
<b>Handlungsbedarf</b>	Nein		<b>DK5 - Name</b>	Klein Borstel
<b>Bearbeitung</b>	MLO	<b>Kopie</b>	<b>Biotop-Nr.   alt</b>	<b>28</b> 29
<b>Räumliche Abbildung</b>	Fläche	Nein	<b>Kartierung</b>	06.09.1997
<b>Anzahl Abschnitte</b>	1		<b>Fläche / Länge [m<sup>2</sup>/m]</b>	2339,6429
			<b>Breite (lineare Abb.) [m]</b>	

Gruppe / Pflanzenart	MS	M	W	Vs	St	PA	Ph	Sz	VS	V	G	cf	Rote Liste						
													§	HH	ND	SH	D		
Deschampsia cespitosa (Rasen-Schmiele)	7	z		-															
Eupatorium cannabinum (Wasserdost)	7	z		-															
Filipendula ulmaria (Mädesüß)	7	z		-															
Galium aparine (Kletten-Labkraut)	7	z		-															
Geum urbanum (Echte Nelkenwurz)	7	z		-															
Glechoma hederacea (Gundermann)	7	z		-															
Glyceria maxima (Wasser-Schwaden)	7	z		-															
Iris pseudacorus (Gelbe Schwertlilie)	7	X		-										b					
Lemna minor (Kleine Wasserlinse)	7	h		-															
Lotus pedunculatus (Sumpf-Hornklee)	7	z		-														V	
Lycopus europaeus (Gewöhnlicher Wolfstrapp)	7	z		-															
Petasites spec. (Pestwurz)	7	d		-															
Phalaris arundinacea (Rohr-Glanzgras)	7	z		-															
Salix x sepulcralis (Trauer-Weide)	7	w		-									X						
Scirpus sylvaticus (Wald-Simse)	7	h		-														V	
Silene dioica (Rote Lichtnelke)	7	z		-															
Urtica dioica (Große Brennessel)	7	h		-															
Veronica beccabunga (Bachbungen-Ehrenpreis)	7	z		-															
<b>Anzahl Rote Liste Arten</b>													<b>2</b>						
<b>Anzahl Arten</b>													<b>24</b>						

MS: Mengensystem; M: Mengenangabe, W: Bewertung der Art (FFH-Monitoring), Vs: Vegetationsschicht, St: Status, PA: Autor Phänologie; Ph: Phänologie, Sz: Soziabilität, VS: Vitalitätssystem; V: Vitalität, G: Geschlecht, cf: unsichere Bestimmung, §: Schutz nach BNatSchG, HH: Rote Liste Hamburg, Nds: Rote Liste Niedersachsen, SH: Rote Liste Schleswig-Holstein, D: Rote Liste Deutschland