

# Erhebungsbogen

**B**

<b>Projekt</b>	Biotopkartierung Hamburg	<b>Interne Nr.</b>	84953
		<b>DK5   DK5-GK</b>	<b>6842</b>
<b>Handlungsbedarf</b>	Nein	<b>DK5 - Name</b>	Klein Borstel
<b>Bearbeitung</b>	WSU	<b>Biotop-Nr.   alt</b>	<b>254</b>
<b>Räumliche Abbildung</b>	Fläche	<b>Kartierung</b>	04.09.2014
<b>Anzahl Abschnitte</b>	1	<b>Fläche / Länge [m<sup>2</sup>/m]</b>	1444,4216
		<b>Breite (lineare Abb.) [m]</b>	

**Gesetzlicher Schutz** § 30 (2) 1.2 Natürliche oder naturnahe stehende Gewässer **Schutz nur teilweise** **Nein**

<b>Gesamtbewertung</b>	6 Wertvoll
– <b>Alter</b>	5 Biotop mittleren Alters, 20 bis 50 Jahre
– <b>Belastungsgrad</b>	6 Flächenhaft geringe oder örtlich stärkere oder Vorbelastung mit deutlichem Einfluß
– <b>Ökolog. Funktion</b>	6 Hohe Bedeutung in einem Biotopkomplex, für den lokalen Biotopverbund oder als Puffer
– <b>Seltenheit</b>	6 Seltener Biotoptyp, ohne seltene oder bedrohte Pflges., ungesättigtes Artenspektrum, reliktsche RL-Arten

## Bestandsbeschreibung

Sehr flaches Gewässer umgeben und durchdrungen von Erlen-Sumpf- und Auwald, zahlreiche kleine von Erlen und Sumpffarnen bewachsene Inseln. Stark beschattet, Außer einer Stelle mit wenigen Wasserlinsen und etwas Wasserfeder keine Wasserpflanzen, Gewässerboden von Laub und Totholz bedeckt.

## Vorkommen an Biotoptypen

1	TF	Typ	HF	F.Anteil
2	BTYP	Biotoptyp	- gesetzl. Grundl.	
3	Zusatz	Zusatz zum Biotoptypen		
4	LRT	Lebensraumtyp		
1	1		Ja	100 %
2	SEZ	Sonstiges, naturnahes, nährstoffreiches Kleingewässer (2000)		
4	kein LRT	kein Lebensraumtyp nach FFH-Richtlinie		

## Räumliche Lage

<b>Lagebeschreibung</b>	nordöstlich Wellingsbüttler Landstraße		
<b>Nachbarnutzung/en</b>	Weg, Wald		
<b>Rechtswert (X)</b>	569856	<b>Hochwert (Y)</b>	5943734
<b>Bezirk</b>	Hamburg-Nord	<b>Naturraum</b>	Alstertal (696.02)
<b>Stadtteil (OT-Nr.)</b>	Ohlsdorf (430)	<b>Gemarkung</b>	Klein-Borstel (422)
<b>Digitaler Grünplan</b>	<input type="checkbox"/> <b>Hafengesamtgebiet</b>	<input type="checkbox"/> <b>Ramsargebiet</b>	<input type="checkbox"/> <b>EG-Vogelschutzgeb.</b>
<b>Ausgleichsflächen</b>	<input type="checkbox"/> <b>Biosphärenreservat</b>	<input type="checkbox"/> <b>Nationalpark</b>	<input type="checkbox"/>
<b>NSG / ND / LSG</b>	LSG Hummelsbütteler Feldmark/Alstertal [ HH-2047 / Anteil: 4% ], LSG Langenhorn, Fuhlsbüttel, Kl. Borstel [ HH-2018 / Anteil: 96% ]		
<b>FFH-GEBIET</b>			
<b>Wasserschutzgebiet</b>			

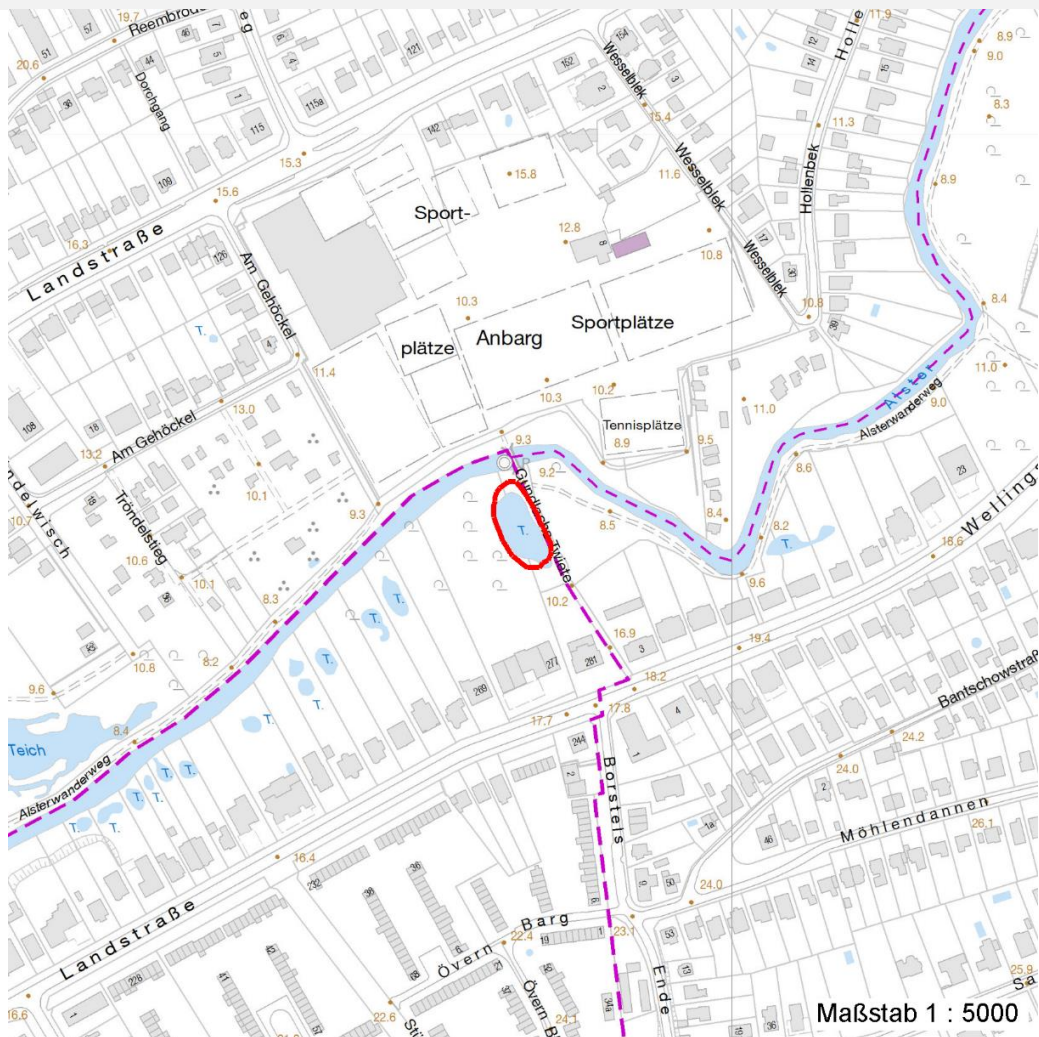
# Erhebungsbogen

**B**

<b>Projekt</b>	Biotopkartierung Hamburg	<b>Interne Nr.</b>	84953
		<b>DK5   DK5-GK</b>	<b>6842</b>
		<b>DK5 - Name</b>	Klein Borstel
<b>Handlungsbedarf</b>	Nein	<b>Biotop-Nr.   alt</b>	<b>254</b>
<b>Bearbeitung</b>	WSU	<b>Kartierung</b>	04.09.2014
<b>Räumliche Abbildung</b>	Fläche	<b>Fläche / Länge [m<sup>2</sup>/m]</b>	1444,4216
<b>Anzahl Abschnitte</b>	1	<b>Breite (lineare Abb.) [m]</b>	

## Räumliche Lage

Karte



Maßstab 1 : 5000

## Weitere Erhebungsbögen

Interne Nr.	Interne Nr. Zuordnung	DK5	Biotop-Nr.	Kartierung	Zuordnung	DK5 (GK)	Biotop-Nr. (alt)
84953	39605	6842	45	23.08.2006	/	6844	47
84953	39766	6842	61	25.05.2004	>	6844	77

Zuordnung: N = nachfolgende Kartierung, K = weitere Kartierungen (zeitlich vorher oder nachher)

## Foto

Interne Nr.	Index	Dateiname	Aufnahmerichtung
37293	0	6842_254_040914_1.JPG	

<b>Projekt</b>	Biotopkartierung Hamburg	<b>Interne Nr.</b>	84953
		<b>DK5   DK5-GK</b>	<b>6842</b>
<b>Handlungsbedarf</b>	Nein	<b>DK5 - Name</b>	Klein Borstel
<b>Bearbeitung</b>	WSU	<b>Biotop-Nr.   alt</b>	<b>254</b>
<b>Räumliche Abbildung</b>	Fläche	<b>Kartierung</b>	04.09.2014
<b>Anzahl Abschnitte</b>	1	<b>Fläche / Länge [m<sup>2</sup>/m]</b>	1444,4216
		<b>Breite (lineare Abb.) [m]</b>	

## Foto

**Fotodatei** 6842\_254\_040914\_1.JPG  
**Bildbeschreibung** k.A.  
**Aufnahmerichtung**

**Fotodatei**  
**Bildbeschreibung**  
**Aufnahmerichtung**



## Teilflächenbeschreibung

<b>Teilflächentyp</b>		<b>Teilflächen-Nr.</b>	1
<b>Biotoptyp</b>	Sonstiges, naturnahes, nährstoffreiches Kleingewässer (2000)	<b>Biotoptyp</b>	SEZ
- <b>Zusatz</b>		- <b>gesetzl. Grundl.</b>	
<b>FFH-LRT</b>	kein Lebensraumtyp nach FFH-Richtlinie	<b>FFH-LRT</b>	kein LRT
<b>Beschreibung</b>	LRT-typische Vegetation nicht in ausreichender Anzahl und Deckung vorhanden	<b>Entw.potential LRT</b>	
		<b>Hauptfläche</b>	Ja
		<b>Flächenanteil</b>	100 %
		<b>FFH-Unters.Fläche</b>	Nein
		<b>Saatgutfläche</b>	Nein

## Zeigerwerte der Pflanzenartenliste (Auswertung)

<b>Standort</b>	<b>Belichtung</b>	halbsonnig bis halbschattig	5,8
<b>Boden</b>	<b>Feuchte</b>	naß	7,7
	<b>Stickstoff (N)</b>	stickstoffreich	7,5
	<b>Reaktion</b>	neutral	6,5
<b>Vegetation</b>	<b>Mahdverträglichkeit</b>	schnittempfindlich bis mäßig schnittverträglich	3,7
<b>Zeigerwerte</b>	<b>Futterwert</b>	sehr geringwertiges Futter	2,2
	<b>Wechselfeuchteanzeiger</b>		2
	<b>Giftpflanzen</b>		0
	<b>Überschw.anzeiger</b>		5

# Erhebungsbogen

# B

<b>Projekt</b>	Biotopkartierung Hamburg		<b>Interne Nr.</b>	84953
			<b>DK5   DK5-GK</b>	<b>6842</b>
<b>Handlungsbedarf</b>	Nein		<b>DK5 - Name</b>	Klein Borstel
<b>Bearbeitung</b>	WSU	<b>Kopie</b>	<b>Biotop-Nr.   alt</b>	<b>254</b>
<b>Räumliche Abbildung</b>	Fläche	Nein	<b>Kartierung</b>	04.09.2014
<b>Anzahl Abschnitte</b>	1		<b>Fläche / Länge [m<sup>2</sup>/m]</b>	1444,4216
			<b>Breite (lineare Abb.) [m]</b>	

## Pflanzenartenliste

Gruppe / Pflanzenart	MS	M	W	Vs	St	PA	Ph	Sz	VS	V	G	cf	§	Rote Liste			
														HH	ND	SH	D
<b>Tracheobionta (Gefäßpflanzen)</b>																	
Acer pseudoplatanus (Berg-Ahorn)	7	w		B1													
Aegopodium podagraria (Giersch)	7	z		K1													
Alnus glutinosa (Schwarz-Erle)	7	h		B1													
Carex remota (Winkel-Segge)	7	w		K1													
Dryopteris carthusiana (Dorniger Wurmfarne)	7	w		K1													
Fallopia japonica (Japanischer Staudenknöterich)	7	w		S													
Filipendula ulmaria (Mädesüß)	7	z		K1													
Geum urbanum (Echte Nelkenwurz)	7	w		K1													
Hottonia palustris (Wasserfeder)	7	w		K1									b	V	V	V	
Humulus lupulus (Hopfen)	7	w		K1													
Lemna minor (Kleine Wasserlinse)	7	w		K1													
Lemna trisulca (Dreifurchige Wasserlinse)	7	w		K1										V			
Lycopus europaeus (Gewöhnlicher Wolfstrapp)	7	z		K1													
Phalaris arundinacea (Rohr-Glanzgras)	7	z		K1													
Prunus padus (Echte Traubenkirsche)	7	w		S													
Ranunculus repens (Kriechender Hahnenfuß)	7	z		K1													
Urtica dioica (Große Brennessel)	7	h		K1													
<b>Anzahl Rote Liste Arten</b>													<b>2</b>	<b>1</b>	<b>1</b>		
<b>Anzahl Arten</b>													<b>17</b>				

MS: Mengensystem; M: Mengenangabe, W: Bewertung der Art (FFH-Monitoring), Vs: Vegetationsschicht, St: Status, PA: Autor Phänologie; Ph: Phänologie, Sz: Soziabilität, VS: Vitalitätssystem; V: Vitalität, G: Geschlecht, cf: unsichere Bestimmung, §: Schutz nach BNatSchG, HH: Rote Liste Hamburg, Nds: Rote Liste Niedersachsen, SH: Rote Liste Schleswig-Holstein, D: Rote Liste Deutschland