

# Erhebungsbogen

**B**

<b>Projekt</b>	Biotopkartierung Hamburg	<b>Interne Nr.</b>	84941
		<b>DK5   DK5-GK</b>	<b>6842</b> 6844
<b>Handlungsbedarf</b>	Nein	<b>DK5 - Name</b>	Klein Borstel
<b>Bearbeitung</b>	WSU	<b>Biotop-Nr.   alt</b>	<b>250</b> 48
<b>Räumliche Abbildung</b>	Fläche	<b>Kartierung</b>	04.09.2014
<b>Anzahl Abschnitte</b>	1	<b>Fläche / Länge [m<sup>2</sup>/m]</b>	3896,0044
		<b>Breite (lineare Abb.) [m]</b>	

<b>Gesetzlicher Schutz</b>	§ 30 (2) 4.3 Auwälder	<b>Schutz nur teilweise</b>	<b>Nein</b>
----------------------------	-----------------------	-----------------------------	-------------

<b>Gesamtbewertung</b>	7	Besonders wertvoll
– <b>Alter</b>	7	Biotop hohen Alters, 100 bis 200 Jahre
– <b>Belastungsgrad</b>	6	Flächenhaft geringe oder örtlich stärkere oder Vorbelastung mit deutlichem Einfluß
– <b>Ökolog. Funktion</b>	7	Sehr hohe Bedeutung in einem Biotopkomplex, für den lokalen Biotopverbund oder als Puffer
– <b>Seltenheit</b>	7	Seltener Biotoptyp, mit seltenen oder bedrohten Pflges., gesättigtes Artenspektrum, einige RL-Arten

## Bestandsbeschreibung

Erlenauwald an der Alster am südlichen Ende an einen Hang mit teils bewalden Privatgärten grenzend. Am Hangfuß etwas quellig mit Milzkraut, hoher Anteil an nitrophilen Stauden in der Krautschicht. Mittig eine etwas offenere Flutmulde mit Röhrichtarten. Flacher Graben am westlichen Rand der aus einem Rohr aus dem Hang austritt. Hoher Anteil an starkem Totholz.

## Vorkommen an Biotoptypen

1	TF	Typ	HF	F.Anteil
2	BTYP	Biotoptyp	- gesetzl. Grundl.	
3	Zusatz	Zusatz zum Biotoptypen		
4	LRT	Lebensraumtyp		
1	1		Ja	100 %
2	WEA	Erlen- und Eschen-Auwald (2000)		
4	91E0*	Bach-Erlen-Eschenwälder und Erlen-Eschen-Quellwälder (einschl. Weichholzauwälder)		

## Räumliche Lage

<b>Lagebeschreibung</b>	Zwischen Wellingsbütteler Landstraße und Alsterlauf, E-lich Gundlachs Twiete		
<b>Nachbarnutzung/en</b>	Alsterwanderweg; Privatgärten		
<b>Rechtswert (X)</b>	569899	<b>Hochwert (Y)</b>	5943739
<b>Bezirk</b>	Wandsbek	<b>Naturraum</b>	Alstertal (696.02)
<b>Stadtteil (OT-Nr.)</b>	Wellingsbüttel (517)	<b>Gemarkung</b>	Wellingsbüttel (531)
<b>Digitaler Grünplan</b>	<input checked="" type="checkbox"/> <b>Hafengesamtgebiet</b>	<input type="checkbox"/> <b>Ramsargebiet</b>	<input type="checkbox"/> <b>EG-Vogelschutzgeb.</b>
<b>Ausgleichsflächen</b>	<input type="checkbox"/> <b>Biosphärenreservat</b>	<input type="checkbox"/> <b>Nationalpark</b>	<input type="checkbox"/>
<b>NSG / ND / LSG</b>	LSG Hummelsbütteler Feldmark/Alstertal [ HH-2047 / Anteil: 100% ]		
<b>FFH-GEBIET</b>			
<b>Wasserschutzgebiet</b>			

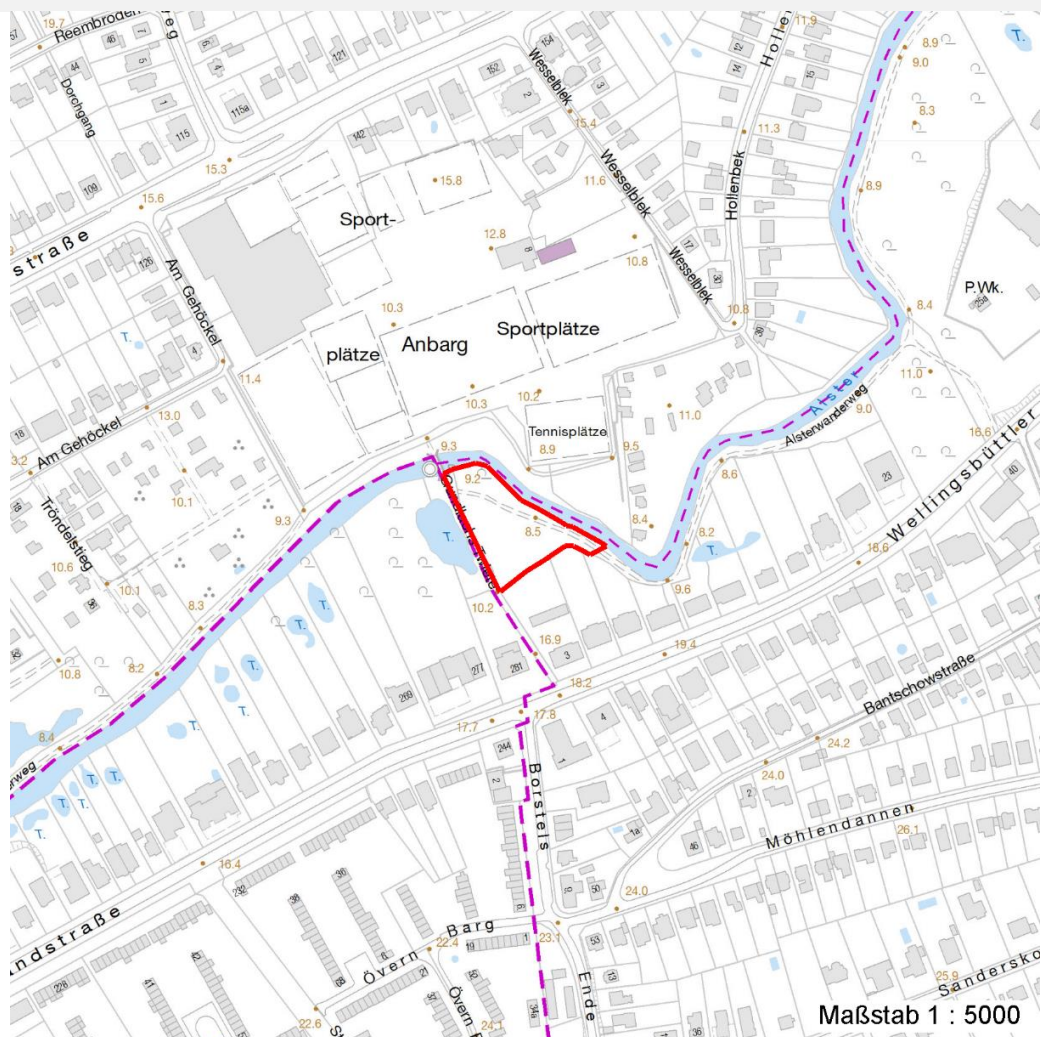
# Erhebungsbogen

**B**

<b>Projekt</b>	Biotopkartierung Hamburg	<b>Interne Nr.</b>	84941
		<b>DK5   DK5-GK</b>	<b>6842</b> 6844
		<b>DK5 - Name</b>	Klein Borstel
<b>Handlungsbedarf</b>	Nein	<b>Biotop-Nr.   alt</b>	<b>250</b> 48
<b>Bearbeitung</b>	WSU	<b>Kartierung</b>	04.09.2014
<b>Räumliche Abbildung</b>	Fläche	<b>Fläche / Länge [m<sup>2</sup>/m]</b>	3896,0044
<b>Anzahl Abschnitte</b>	1	<b>Breite (lineare Abb.) [m]</b>	

## Räumliche Lage

Karte



## Foto

Interne Nr.	Index	Dateiname	Aufnahmerichtung
37275	0	6842_250_040914_1.JPG	

# Erhebungsbogen

**B**

<b>Projekt</b>	Biotopkartierung Hamburg	<b>Interne Nr.</b>	84941
		<b>DK5   DK5-GK</b>	<b>6842</b> 6844
<b>Handlungsbedarf</b>	Nein	<b>DK5 - Name</b>	Klein Borstel
<b>Bearbeitung</b>	WSU	<b>Biotop-Nr.   alt</b>	<b>250</b> 48
<b>Räumliche Abbildung</b>	Fläche	<b>Kartierung</b>	04.09.2014
<b>Anzahl Abschnitte</b>	1	<b>Fläche / Länge [m<sup>2</sup>/m]</b>	3896,0044
		<b>Breite (lineare Abb.) [m]</b>	

## Foto

**Fotodatei** 6842\_250\_040914\_1.JPG  
**Bildbeschreibung** k.A.  
**Aufnahmerichtung**

**Fotodatei**  
**Bildbeschreibung**  
**Aufnahmerichtung**



## Teilflächenbeschreibung

<b>Teilflächentyp</b>		<b>Teilflächen-Nr.</b>	1
<b>Biotoptyp</b>	Erlen- und Eschen-Auwald (2000)	<b>Biotoptyp</b>	WEA
<b>- Zusatz</b>		<b>- gesetzl. Grundl.</b>	
<b>FFH-LRT</b>	Bach-Erlen-Eschenwälder und Erlen-Eschen-Quellwälder (einschl. Weichholzauwälder)	<b>FFH-LRT</b>	91E0*
<b>Beschreibung</b>		<b>Entw.potential LRT</b>	
		<b>Hauptfläche</b>	Ja
		<b>Flächenanteil</b>	100 %
		<b>FFH-Unters.Fläche</b>	Nein
		<b>Saatgutfläche</b>	Nein

# Erhebungsbogen

**B**

<b>Projekt</b>	Biotopkartierung Hamburg		<b>Interne Nr.</b>	84941	
			<b>DK5   DK5-GK</b>	<b>6842</b>	6844
<b>Handlungsbedarf</b>	Nein		<b>DK5 - Name</b>	Klein Borstel	
<b>Bearbeitung</b>	WSU	<b>Kopie</b>	Nein	<b>Biotop-Nr.   alt</b>	250 48
<b>Räumliche Abbildung</b>	Fläche		<b>Kartierung</b>	04.09.2014	
<b>Anzahl Abschnitte</b>	1		<b>Fläche / Länge [m<sup>2</sup>/m]</b>	3896,0044	
			<b>Breite (lineare Abb.) [m]</b>		

## Weitere Angaben

Merkmal	Wert
<b>Auswertung</b>	
Maßnahmen	Abfälle aus angrenzenden Gärten entfernen, Vernässen
<b>Boden</b>	
Feuchte	7 - feucht
Stickstoffgehalt	7 - stickstoffreich
<b>Standort, Relief</b>	
Neigung - Gelände	N1 - sehr schwach geneigt (2-3,5 %)
Belichtung	5 - halbschattig
Luft	windberuhigt
<b>Veg. - Deckg./Ant.</b>	
Gesamt	100 %
1. Baumschicht	70 %
Strauchschicht	30 %
1. Krautschicht	90 %
Moosschicht	2 %
<b>Veg. - Höhe</b>	
Gesamt, durchschn.	25.00 m

## FFH-Bewertungen (BFN)

		Wert	AZ	Z
<b>1 Lebensraumtyp</b>				
<b>3 Arteninventar</b> , Gesamtbewertung, 1..n - Parameter mit Kriterien A/B/C				
<b>4 Habitatstruktur</b> , Gesamtbewertung, 1..n - Parameter mit Kriterien A/B/C				
<b>5 Beeinträchtigungen</b> , Gesamtbewertung, 1..n - Parameter mit Kriterien A/B/C				
Zustandsbewertung: AZ – Vorgabewert , Z – von AZ abweichend festgelegte Zustandsbewertung				
<b>1 91E0 (BFN) Bach-Erlen-Eschenwälder und Erlen-Eschen-Quellwälder (einschl. Weichholzauwälder)</b>			B	
<b>3 Arteninventar</b>				B
<b>4 Habitatstrukturen</b>				B
<b>5 Beeinträchtigungen</b>				B

## Zeigerwerte der Pflanzenartenliste (Auswertung)

<b>Standort</b>	<b>Belichtung</b>	halbschattig	5,3
<b>Boden</b>	<b>Feuchte</b>	naß	7,5
	<b>Stickstoff (N)</b>	stickstoffreich	7
	<b>Reaktion</b>	schwach sauer	6,3
<b>Vegetation</b>	<b>Mahdverträglichkeit</b>	schnittempfindlich bis mäßig schnittverträglich	3,7
<b>Zeigerwerte</b>	<b>Futterwert</b>	fast wertloses Futter	1,1
	<b>Wechselfeuchteanzeiger</b>		6
	<b>Giftpflanzen</b>		4
	<b>Überschw.anzeiger</b>		8

## Pflanzenartenliste

Gruppe / Pflanzenart	MS	M	W	Vs	St	PA	Ph	Sz	VS	V	G	cf	§	Rote Liste			
														HH	ND	SH	D
<b>Tracheobionta (Gefäßpflanzen)</b>																	
Acer pseudoplatanus (Berg-Ahorn)	7	w		B2													

# Erhebungsbogen

**B**

<b>Projekt</b>	Biotopkartierung Hamburg		<b>Interne Nr.</b>	84941	
			<b>DK5   DK5-GK</b>	<b>6842</b> 6844	
<b>Handlungsbedarf</b>	Nein		<b>DK5 - Name</b>	Klein Borstel	
<b>Bearbeitung</b>	WSU	<b>Kopie</b>	Nein	<b>Biotop-Nr.   alt</b>	<b>250</b> 48
<b>Räumliche Abbildung</b>	Fläche		<b>Kartierung</b>	04.09.2014	
<b>Anzahl Abschnitte</b>	1		<b>Fläche / Länge [m<sup>2</sup>/m]</b>	3896,0044	
			<b>Breite (lineare Abb.) [m]</b>		

Gruppe / Pflanzenart	MS	M	W	Vs	St	PA	Ph	Sz	VS	V	G	cf	Rote Liste					
													§	HH	ND	SH	D	
Acer pseudoplatanus (Berg-Ahorn)	7	z		S														
Aesculus hippocastanum (Gewöhnliche Rosskastanie)	7	w		B1														
Ajuga reptans (Kriechender Günsel)	7	w		K1														
Alnus glutinosa (Schwarz-Erle)	7	d		B1														
Alnus glutinosa (Schwarz-Erle)	7	w		B2														
Alnus glutinosa (Schwarz-Erle)	7	w		S														
Betula pendula (Hänge-Birke)	7	w		B1														
Cardamine amara (Bitteres Schaumkraut)	7	w		K1											V		V	
Carex remota (Winkel-Segge)	7	w		K1														
Carpinus betulus (Hainbuche)	7	w		B1														
Carpinus betulus (Hainbuche)	7	w		B2														
Chrysosplenium oppositifolium (Gegenblättriges Milzkraut)	7	z		K1												2		
Cirsium oleraceum (Kohl-Kratzdistel)	7	w		K1														
Corylus avellana (Haselnuss)	7	w		S														
Deschampsia cespitosa (Rasen-Schmiele)	7	w		K1														
Dryopteris carthusiana (Dorniger Wurmfarne)	7	w		K1														
Equisetum fluviatile (Teich-Schachtelhalm)	7	w		K1														
Eupatorium cannabinum (Wasserdost)	7	w		K1														
Fagus sylvatica (Rotbuche)	7	w		B1														
Festuca gigantea (Riesen-Schwingel)	7	w		K1														
Filipendula ulmaria (Mädesüß)	7	w		K1														
Fraxinus excelsior (Gewöhnliche Esche)	7	w		B2														
Fraxinus excelsior (Gewöhnliche Esche)	7	w		K1														
Fraxinus excelsior (Gewöhnliche Esche)	7	w		B1														
Fraxinus excelsior (Gewöhnliche Esche)	7	w		S														
Galeobdolon argentatum (Garten Goldnessel)	7	z		K1														
Glechoma hederacea (Gundermann)	7	h		K1														
Impatiens glandulifera (Drüsiges Springkraut)	7	w		K1														
Lycopus europaeus (Gewöhnlicher Wolfstrapp)	7	w		K1														
Lysimachia vulgaris (Gewöhnlicher Gilbweiderich)	7	w		K1														
Mentha aquatica (Wasser-Minze)	7	w		K1														
Phalaris arundinacea (Rohr-Glanzgras)	7	w		K1														
Populus x canadensis (Hybrid-Pappel)	7	w		B1														
Prunus padus (Echte Traubenkirsche)	7	z		S														
Ranunculus repens (Kriechender Hahnenfuß)	7	w		K1														
Salix x rubens (Fahl-Weide)	7	w		B2														
Sambucus nigra (Schwarzer Holunder)	7	z		S														
Scirpus sylvaticus (Wald-Simse)	7	w		K1														V
Scrophularia nodosa (Knotige Braunwurz)	7	w		K1														
Solanum dulcamara (Bittersüßer Nachtschatten)	7	w		K1														
Urtica dioica (Große Brennnessel)	7	h		K1														
Valeriana officinalis agg. (Artengruppe Echter Baldrian)	7	w		K1														

# Erhebungsbogen

**B**

<b>Projekt</b>	Biotopkartierung Hamburg		<b>Interne Nr.</b>	84941	
			<b>DK5   DK5-GK</b>	<b>6842</b>	6844
<b>Handlungsbedarf</b>	Nein		<b>DK5 - Name</b>	Klein Borstel	
<b>Bearbeitung</b>	WSU	<b>Kopie</b>	<b>Biotop-Nr.   alt</b>	<b>250</b>	48
<b>Räumliche Abbildung</b>	Fläche		<b>Kartierung</b>	04.09.2014	
<b>Anzahl Abschnitte</b>	1		<b>Fläche / Länge [m<sup>2</sup>/m]</b>	3896,0044	
			<b>Breite (lineare Abb.) [m]</b>		

## Pflanzenartenliste

Gruppe / Pflanzenart	MS	M	W	Vs	St	PA	Ph	Sz	VS	V	G	cf	§	Rote Liste			
														HH	ND	SH	D
<b>Anzahl Rote Liste Arten</b>														2		2	
<b>Anzahl Arten</b>														36			

MS: Mengensystem; M: Mengenangabe, W: Bewertung der Art (FFH-Monitoring), Vs: Vegetationsschicht, St: Status, PA: Autor Phänologie; Ph: Phänologie, Sz: Soziabilität, VS: Vitalitätssystem; V: Vitalität, G: Geschlecht, cf: unsichere Bestimmung, §: Schutz nach BNatSchG, HH: Rote Liste Hamburg, Nds: Rote Liste Niedersachsen, SH: Rote Liste Schleswig-Holstein, D: Rote Liste Deutschland