

# Erhebungsbogen

**B**

<b>Projekt</b>	Biotopkartierung Hamburg	<b>Interne Nr.</b>	84939
		<b>DK5   DK5-GK</b>	<b>6842</b>
<b>Handlungsbedarf</b>	Nein	<b>DK5 - Name</b>	Klein Borstel
<b>Bearbeitung</b>	WSU	<b>Biotop-Nr.   alt</b>	<b>248</b>
<b>Räumliche Abbildung</b>	Fläche	<b>Kartierung</b>	01.09.2014
<b>Anzahl Abschnitte</b>	3	<b>Fläche / Länge [m<sup>2</sup>/m]</b>	3462,1586
		<b>Breite (lineare Abb.) [m]</b>	

<b>Gesetzlicher Schutz</b>	§ 30 (2) 2.2 Sümpfe	<b>Schutz nur teilweise</b>	<b>Nein</b>
----------------------------	---------------------	-----------------------------	-------------

<b>Gesamtbewertung</b>	6 Wertvoll
– <b>Alter</b>	5 Biotop mittleren Alters, 20 bis 50 Jahre
– <b>Belastungsgrad</b>	6 Flächenhaft geringe oder örtlich stärkere oder Vorbelastung mit deutlichem Einfluß
– <b>Ökolog. Funktion</b>	7 Sehr hohe Bedeutung in einem Biotopkomplex, für den lokalen Biotopverbund oder als Puffer
– <b>Seltenheit</b>	6 Seltener Biotoptyp, ohne seltene oder bedrohte Pflges., ungesättigtes Artenspektrum, reliktsische RL-Arten

## Bestandsbeschreibung

Feuchte Hochstaudenfluren mit Übergängen zu Röhricht zwischen Alsterwanderweg und Erlenwald, der westliche Abschnitt an die Verlandungszone eines Stillgewässers grenzend, dort stärkere Durchmischung mit Röhrichtarten. Die östlichen Abschnitte sind durch ein Weiden-Erlengebüsch an einem blind endend, evtl. durch Verrohrung mit der Alster verbundenen Graben getrennt. Am Rand des Wegs wird rgelmäßig gemäht, dort feuchte Grünlandvegetation, ansonsten hochwüchsiger Bestand mit dominierendem Mädesüß, Kohlratzdiestel, Wasserschwaden, Zottigem Weidenröschen und in Teilen auch Brennessel und Drüsigem Springkraut.

## Vorkommen an Biotoptypen

1	TF	Typ	HF	F.Anteil
2	BTYP	Biotoptyp		- gesetzl. Grundl.
3	Zusatz	Zusatz zum Biotoptypen		
4	LRT	Lebensraumtyp		
1	1		Ja	90 %
2	NHR	Feuchte Hochstaudenflur nährstoffreicher Standorte (2000)		
1	2			10 %
2	AKF	Halbruderale Gras- und Staudenflur feuchter Standorte (2000)		

## Räumliche Lage

<b>Lagebeschreibung</b>	Zwischen Wellingsbütteler Landstraße und Alsterlauf, Höhe Kühnbrücke		
<b>Nachbarnutzung/en</b>	Alsterwanderweg		
<b>Rechtswert (X)</b>	569056	<b>Hochwert (Y)</b>	5943377
<b>Bezirk</b>	Hamburg-Nord	<b>Naturraum</b>	Alstertal (696.02)
<b>Stadtteil (OT-Nr.)</b>	Ohlsdorf (430)	<b>Gemarkung</b>	Klein-Borstel (422)
<b>Digitaler Grünplan</b>	<input checked="" type="checkbox"/> <b>Hafengesamtgebiet</b>	<input type="checkbox"/> <b>Ramsargebiet</b>	<input type="checkbox"/> <b>EG-Vogelschutzgeb.</b>
<b>Ausgleichsflächen</b>	<input type="checkbox"/> <b>Biosphärenreservat</b>	<input type="checkbox"/> <b>Nationalpark</b>	<input type="checkbox"/>
<b>NSG / ND / LSG</b>	LSG Langenhorn, Fuhlsbüttel, Kl. Borstel [ HH-2018 / Anteil: 100% ]		
<b>FFH-GEBIET</b>			
<b>Wasserschutzgebiet</b>			

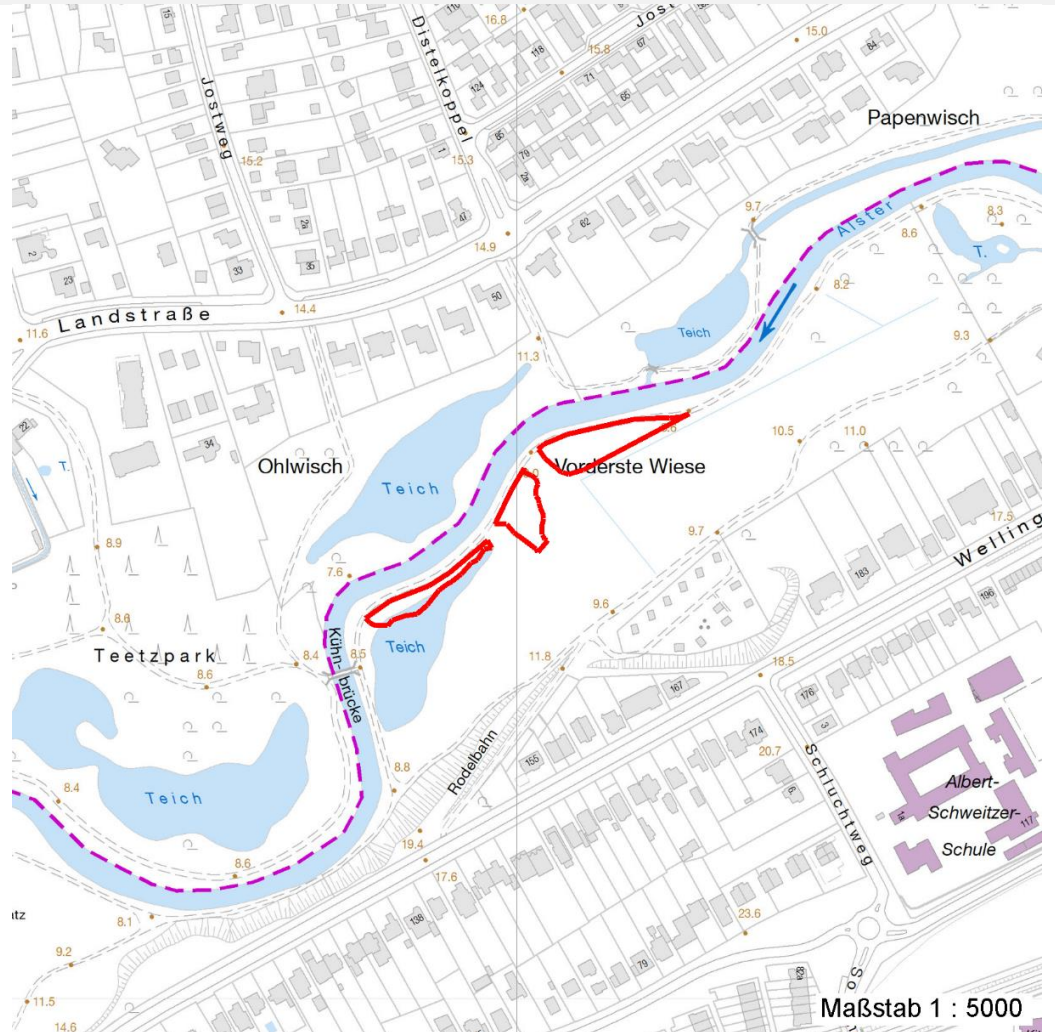
# Erhebungsbogen

**B**

<b>Projekt</b>	Biotopkartierung Hamburg	<b>Interne Nr.</b>	84939
		<b>DK5   DK5-GK</b>	<b>6842</b>
<b>Handlungsbedarf</b>	Nein	<b>DK5 - Name</b>	Klein Borstel
<b>Bearbeitung</b>	WSU	<b>Biotop-Nr.   alt</b>	<b>248</b>
<b>Räumliche Abbildung</b>	Fläche	<b>Kartierung</b>	01.09.2014
<b>Anzahl Abschnitte</b>	3	<b>Fläche / Länge [m<sup>2</sup>/m]</b>	3462,1586
		<b>Breite (lineare Abb.) [m]</b>	

## Räumliche Lage

### Karte



## Weitere Erhebungsbögen

Interne Nr.	Interne Nr. Zuordnung	DK5	Biotop-Nr.	Kartierung	Zuordnung	DK5 (GK)	Biotop-Nr. (alt)
84939	39677	6842	22	17.05.2004	/	6844	23
84939	39699	6842	24	17.05.2004	<	6844	25

Zuordnung: N = nachfolgende Kartierung, K = weitere Kartierungen (zeitlich vorher oder nachher)

## Foto

Interne Nr.	Index	Dateiname	Aufnahmerichtung
37271	0	6842_248_010914_1.JPG	
37272	0	6842_248_010914_2.JPG	

# Erhebungsbogen

**B**

<b>Projekt</b>	Biotopkartierung Hamburg	<b>Interne Nr.</b>	84939
		<b>DK5   DK5-GK</b>	<b>6842</b>
<b>Handlungsbedarf</b>	Nein	<b>DK5 - Name</b>	Klein Borstel
<b>Bearbeitung</b>	WSU	<b>Biotop-Nr.   alt</b>	<b>248</b>
<b>Räumliche Abbildung</b>	Fläche	<b>Kartierung</b>	01.09.2014
<b>Anzahl Abschnitte</b>	3	<b>Fläche / Länge [m<sup>2</sup>/m]</b>	3462,1586
		<b>Breite (lineare Abb.) [m]</b>	

## Foto

<b>Fotodatei</b>	6842_248_010914_1.JPG	<b>Fotodatei</b>	6842_248_010914_2.JPG
<b>Bildbeschreibung</b>	k.A.	<b>Bildbeschreibung</b>	k.A.
<b>Aufnahmerichtung</b>		<b>Aufnahmerichtung</b>	



## Teilflächenbeschreibung

<b>Teilflächentyp</b>		<b>Teilflächen-Nr.</b>	1
<b>Biotoptyp</b>	Feuchte Hochstaudenflur nährstoffreicher Standorte (2000)	<b>Biotoptyp</b>	NHR
- Zusatz		- gesetzl. Grundl.	
<b>FFH-LRT</b>		<b>FFH-LRT</b>	
<b>Beschreibung</b>		<b>Entw.potential LRT</b>	
		<b>Hauptfläche</b>	Ja
		<b>Flächenanteil</b>	90 %
		<b>FFH-Unters.Fläche</b>	Nein
		<b>Saatgutfläche</b>	Nein

## Weitere Angaben

Merkmal	Wert
<b>Auswertung</b>	
Gefährdung / Einflüsse	Ausbreitung von Neophyten
Maßnahmen	gelegentliche Mahd

<b>Projekt</b>	Biotopkartierung Hamburg		<b>Interne Nr.</b>	84939
			<b>DK5   DK5-GK</b>	<b>6842</b>
<b>Handlungsbedarf</b>	Nein		<b>DK5 - Name</b>	Klein Borstel
<b>Bearbeitung</b>	WSU	<b>Kopie</b>	Nein	<b>Biotop-Nr.   alt</b>
<b>Räumliche Abbildung</b>	Fläche			<b>248</b>
<b>Anzahl Abschnitte</b>	3			<b>Kartierung</b>
				01.09.2014
				<b>Fläche / Länge [m<sup>2</sup>/m]</b>
				3462,1586
				<b>Breite (lineare Abb.) [m]</b>

### Zeigerwerte der Pflanzenartenliste (Auswertung)

<b>Standort</b>	<b>Belichtung</b>	halbsonnig	7,2
<b>Boden</b>	<b>Feuchte</b>	naß	7,5
	<b>Stickstoff (N)</b>	mäßig stickstoffarm bis stickstoffreich	6,4
	<b>Reaktion</b>	neutral	6,8
<b>Vegetation</b>	<b>Mahdverträglichkeit</b>	mäßig schnittverträglich (erster Schnitt nicht vor 1. Juli)	5,5
<b>Zeigerwerte</b>	<b>Futterwert</b>	mäßige Futterqualität	3,7
	<b>Wechselfeuchteanzeiger</b>		7
	<b>Giftpflanzen</b>		0
	<b>Überschw.anzeiger</b>		4

### Pflanzenartenliste

Gruppe / Pflanzenart	MS	M	W	Vs	St	PA	Ph	Sz	VS	V	G	cf	§	Rote Liste			
														HH	ND	SH	D
<b>Tracheobionta (Gefäßpflanzen)</b>																	
Agrostis stolonifera (Ausläufer-Straußgras)	7	h		K1													
Alnus glutinosa (Schwarz-Erle)	7	w		B1													
Alnus glutinosa (Schwarz-Erle)	7	w		S													
Alopecurus pratensis (Wiesen-Fuchsschwanz)	7	z		K1													
Angelica sylvestris (Wald-Engelwurz)	7	z		K1									V				
Carex acuta (Schlank-Segge)	7	h		K1											V		
Carex hirta (Behaarte Segge)	7	z		K1													
Elymus repens (Gewöhnliche Quecke)	7	w		K1													
Epilobium hirsutum (Zottiges Weidenröschen)	7	w		K1													
Filipendula ulmaria (Mädesüß)	7	d		K1													
Galeopsis tetrahit (Gewöhnlicher Hohlzahn)	7	z		K1													
Galium aparine (Kletten-Labkraut)	7	z		K1													
Glyceria maxima (Wasser-Schwaden)	7	d		K1													
Heraclium sphondylium (Wiesen-Bärenklau)	7	z		K1													
Holcus lanatus (Wolliges Honiggras)	7	h		K1													
Impatiens glandulifera (Drüsiges Springkraut)	7	h		K1													
Juncus acutiflorus (Spitzblütige Binse)	7	w		K1										3	3		
Lathyrus pratensis (Wiesen-Platterbse)	7	w		K1													
Lotus pedunculatus (Sumpf-Hornklee)	7	z		K1											V		
Persicaria amphibia (Wasser-Knöterich)	7	z		K1													
Phleum pratense (Wiesen-Lieschgras)	7	h		K1													
Phragmites australis (Schilf)	7	h		K1													
Plantago lanceolata (Spitz-Wegerich)	7	w		K1													
Plantago major (Breit-Wegerich)	7	w		K1													
Potentilla anserina (Gänse-Fingerkraut)	7	h		K1													
Ranunculus acris (Scharfer Hahnenfuß)	7	z		K1													
Ranunculus repens (Kriechender Hahnenfuß)	7	h		K1													
Rumex acetosa (Großer Sauerampfer)	7	z		K1													
Rumex crispus (Krauser Ampfer)	7	w		K1													
Rumex obtusifolius (Stumpfbblätteriger Ampfer)	7	z		K1													
Scirpus sylvaticus (Wald-Simse)	7	z		K1											V		
Stachys palustris (Sumpf-Ziest)	7	z		K1													
Trifolium repens (Weiß-Klee)	7	h		K1													
Urtica dioica (Große Brennnessel)	7	z		K1													
Vicia cracca (Vogel-Wicke)	7	w		K1													

# Erhebungsbogen

**B**

<b>Projekt</b>	Biotopkartierung Hamburg		<b>Interne Nr.</b>	84939
			<b>DK5   DK5-GK</b>	<b>6842</b>
<b>Handlungsbedarf</b>	Nein		<b>DK5 - Name</b>	Klein Borstel
<b>Bearbeitung</b>	WSU	<b>Kopie</b>	<b>Biotop-Nr.   alt</b>	<b>248</b>
<b>Räumliche Abbildung</b>	Fläche	Nein	<b>Kartierung</b>	01.09.2014
<b>Anzahl Abschnitte</b>	3		<b>Fläche / Länge [m<sup>2</sup>/m]</b>	3462,1586
			<b>Breite (lineare Abb.) [m]</b>	

## Pflanzenartenliste

Gruppe / Pflanzenart	MS	M	W	Vs	St	PA	Ph	Sz	VS	V	G	cf	§	Rote Liste			
														HH	ND	SH	D
<b>Anzahl Rote Liste Arten</b>														2		4	
<b>Anzahl Arten</b>														34			

MS: Mengensystem; M: Mengenangabe, W: Bewertung der Art (FFH-Monitoring), Vs: Vegetationsschicht, St: Status, PA: Autor Phänologie; Ph: Phänologie, Sz: Soziabilität, VS: Vitalitätssystem; V: Vitalität, G: Geschlecht, cf: unsichere Bestimmung, §: Schutz nach BNatSchG, HH: Rote Liste Hamburg, Nds: Rote Liste Niedersachsen, SH: Rote Liste Schleswig-Holstein, D: Rote Liste Deutschland

## Teilflächenbeschreibung

<b>Teilflächentyp</b>		<b>Teilflächen-Nr.</b>	2
<b>Biotoptyp</b>	Halbruderale Gras- und Staudenflur feuchter Standorte (2000)	<b>Biotoptyp</b>	AKF
- <b>Zusatz</b>		- <b>gesetzl. Grundl.</b>	
<b>FFH-LRT</b>		<b>FFH-LRT</b>	
<b>Beschreibung</b>		<b>Entw.potential LRT</b>	
		<b>Hauptfläche</b>	
		<b>Flächenanteil</b>	10 %
		<b>FFH-Unters.Fläche</b>	Nein
		<b>Saatgutfläche</b>	Nein