

Erhebungsbogen

B

Projekt	Biotopkartierung Hamburg	Interne Nr.	84938
		DK5 DK5-GK	6842
Handlungsbedarf	Nein	DK5 - Name	Klein Borstel
Bearbeitung	WSU	Biotop-Nr. alt	247
Räumliche Abbildung	Fläche	Kartierung	02.09.2014
Anzahl Abschnitte	1	Fläche / Länge [m²/m]	3450,4841
		Breite (lineare Abb.) [m]	

Gesetzlicher Schutz	§ 30 (2) 4.3 Auwälder	Schutz nur teilweise	Nein
----------------------------	-----------------------	-----------------------------	-------------

Gesamtbewertung	7	Besonders wertvoll
– Alter	7	Biotop hohen Alters, 100 bis 200 Jahre
– Belastungsgrad	6	Flächenhaft geringe oder örtlich stärkere oder Vorbelastung mit deutlichem Einfluß
– Ökolog. Funktion	7	Sehr hohe Bedeutung in einem Biotopkomplex, für den lokalen Biotopverbund oder als Puffer
– Seltenheit	7	Seltener Biotoptyp, mit seltenen oder bedrohten Pflges., gesättigtes Artenspektrum, einige RL-Arten

Bestandsbeschreibung

Erlen- und Eschenwald in der Alsteraue mit starker Dominanz der Schwarz-Erle. Der kleine Wald umgibt einen Weiher und wird seinerseits allseits von Wanderwegen umgeben, an der N-Seite schließt sich eine feuchte Hochstaudenflur an. Bis auf den Bereich um das Gewässer und eine Flutrinne im Süden relativ trockener Bestand mit Übergängen zu sonstigen Laub-Mischwäldern. Im Süden grenzt eine Anpflanzung von Rosskastanien mit dichtem Ahorn-Aufwuchs an den Bestand.

Vorkommen an Biotoptypen

1	TF	Typ	HF	F.Anteil
2	BTYP	Biotoptyp		- gesetzl. Grundl.
3	Zusatz	Zusatz zum Biotoptypen		
4	LRT	Lebensraumtyp		
1	1		Ja	100 %
2	WEA	Erlen- und Eschen-Auwald (2000)		
4	91E0*	Bach-Erlen-Eschenwälder und Erlen-Eschen-Quellwälder (einschl. Weichholzauwälder)		

Räumliche Lage

Lagebeschreibung	Zwischen Wellingsbütteler Landstraße und Alsterlauf, nahe Illiesbrücke		
Nachbarnutzung/en	Spazier-/Wanderwege		
Rechtswert (X)	569335	Hochwert (Y)	5943498
Bezirk	Hamburg-Nord	Naturraum	Alstertal (696.02)
Stadtteil (OT-Nr.)	Ohlsdorf (430)	Gemarkung	Klein-Borstel (422)
Digitaler Grünplan	<input checked="" type="checkbox"/> Hafengesamtgebiet	<input type="checkbox"/> Ramsargebiet	<input type="checkbox"/> EG-Vogelschutzgeb.
Ausgleichsflächen	<input type="checkbox"/> Biosphärenreservat	<input type="checkbox"/> Nationalpark	<input type="checkbox"/>
NSG / ND / LSG	LSG Langenhorn, Fuhlsbüttel, Kl. Borstel [HH-2018 / Anteil: 100%]		
FFH-GEBIET			
Wasserschutzgebiet			

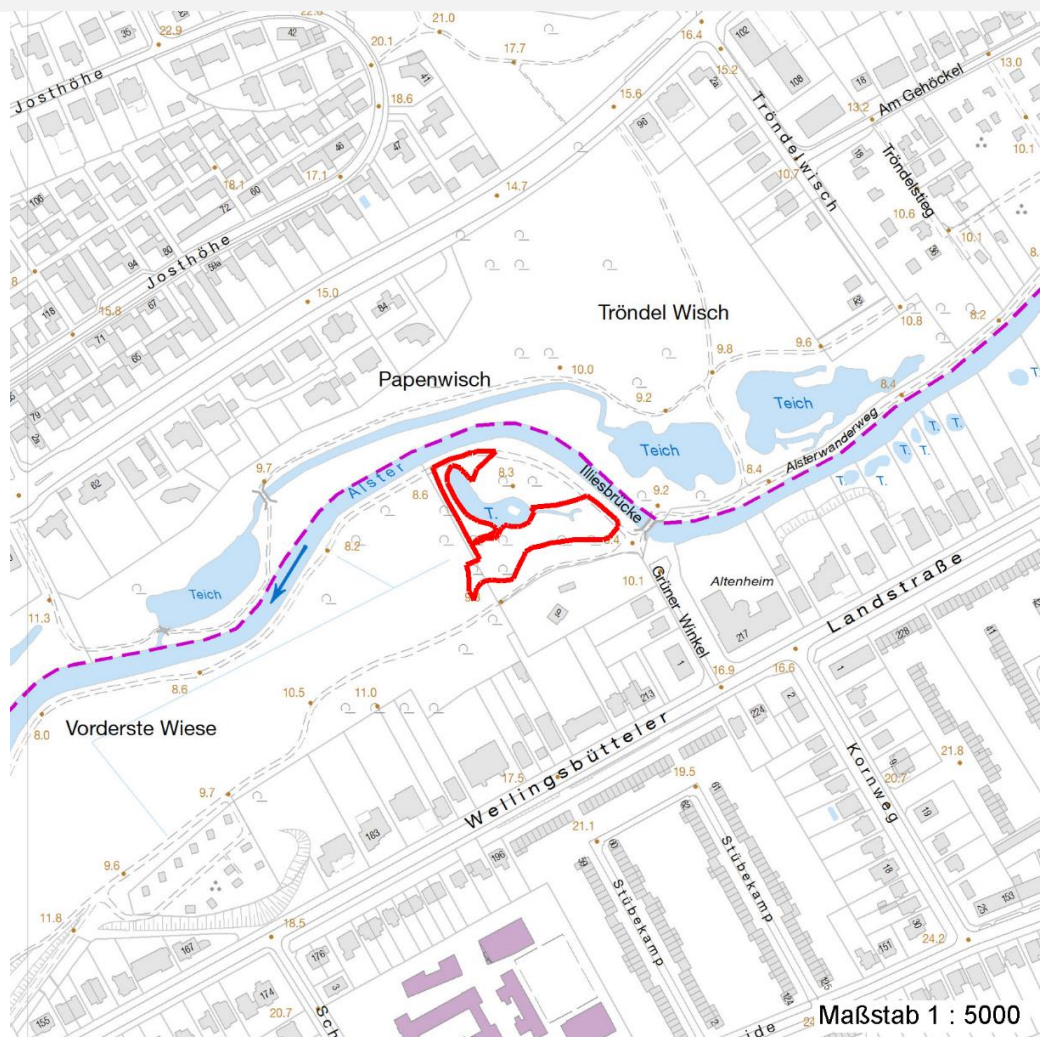
Erhebungsbogen

B

Projekt	Biotopkartierung Hamburg	Interne Nr.	84938
		DK5 DK5-GK	6842
Handlungsbedarf	Nein	DK5 - Name	Klein Borstel
Bearbeitung	WSU	Biotop-Nr. alt	247
Räumliche Abbildung	Fläche	Kartierung	02.09.2014
Anzahl Abschnitte	1	Fläche / Länge [m²/m]	3450,4841
		Breite (lineare Abb.) [m]	

Räumliche Lage

Karte



Weitere Erhebungsbögen

Interne Nr.	Interne Nr. Zuordnung	DK5	Biotop-Nr.	Kartierung	Zuordnung	DK5 (GK)	Biotop-Nr. (alt)
84938	39691	6842	34	24.05.2004	<	6844	36

Zuordnung: N = nachfolgende Kartierung, K = weitere Kartierungen (zeitlich vorher oder nachher)

Foto

Interne Nr.	Index	Dateiname	Aufnahmerichtung
37270	0	6842_247_020914_1.JPG	

Erhebungsbogen

B

Projekt	Biotopkartierung Hamburg	Interne Nr.	84938
		DK5 DK5-GK	6842
Handlungsbedarf	Nein	DK5 - Name	Klein Borstel
Bearbeitung	WSU	Biotop-Nr. alt	247
Räumliche Abbildung	Fläche	Kartierung	02.09.2014
Anzahl Abschnitte	1	Fläche / Länge [m²/m]	3450,4841
		Breite (lineare Abb.) [m]	

Foto

Fotodatei	6842_247_020914_1.JPG	Fotodatei	
Bildbeschreibung	k.A.	Bildbeschreibung	
Aufnahmerichtung		Aufnahmerichtung	



Teilflächenbeschreibung

Teilflächentyp		Teilflächen-Nr.	1
Biotoptyp	Erlen- und Eschen-Auwald (2000)	Biotoptyp	WEA
- Zusatz		- gesetzl. Grundl.	
FFH-LRT	Bach-Erlen-Eschenwälder und Erlen-Eschen-Quellwälder (einschl. Weichholzauwälder)	FFH-LRT	91E0*
Beschreibung		Entw.potential LRT	
		Hauptfläche	Ja
		Flächenanteil	100 %
		FFH-Unters.Fläche	Nein
		Saatgutfläche	Nein

Weitere Angaben

Merkmal	Wert
Auswertung	
Maßnahmen	natürliche Überflutungsdynamik verbessern/ wiederherstellen

FFH-Bewertungen (BFN)

		Wert	AZ	Z
1	Lebensraumtyp			
3	Arteninventar , Gesamtbewertung, 1..n - Parameter mit Kriterien A/B/C			
4	Habitatstruktur , Gesamtbewertung, 1..n - Parameter mit Kriterien A/B/C			
5	Beeinträchtigungen , Gesamtbewertung, 1..n - Parameter mit Kriterien A/B/C			
	Zustandsbewertung: AZ – Vorgabewert , Z – von AZ abweichend festgelegte Zustandsbewertung			
1	91E0 (BFN) Bach-Erlen-Eschenwälder und Erlen-Eschen-Quellwälder (einschl. Weichholzauwälder)		B	

Erhebungsbogen

B

Projekt	Biotopkartierung Hamburg		Interne Nr.	84938
			DK5 DK5-GK	6842
Handlungsbedarf	Nein		DK5 - Name	Klein Borstel
Bearbeitung	WSU	Kopie	Biotop-Nr. alt	247
Räumliche Abbildung	Fläche	Nein	Kartierung	02.09.2014
Anzahl Abschnitte	1		Fläche / Länge [m²/m]	3450,4841
			Breite (lineare Abb.) [m]	

FFH-Bewertungen (BFN)

1 Lebensraumtyp			
3 Arteninventar , Gesamtbewertung, 1..n - Parameter mit Kriterien A/B/C			
4 Habitatstruktur , Gesamtbewertung, 1..n - Parameter mit Kriterien A/B/C			
5 Beeinträchtigungen , Gesamtbewertung, 1..n - Parameter mit Kriterien A/B/C			
Zustandsbewertung: AZ – Vorgabewert , Z – von AZ abweichend festgelegte Zustandsbewertung	Wert	AZ	Z
Begründung für Bewertung:			
3 Arteninventar			A
4 Habitatstrukturen			C
5 Beeinträchtigungen			B

Zeigerwerte der Pflanzenartenliste (Auswertung)

Standort	Belichtung	halbschattig	4,7
Boden	Feuchte	feucht	7
	Stickstoff (N)	stickstoffreich	6,8
	Reaktion	schwach sauer	6,4
Vegetation	Mahdverträglichkeit	schnittempfindlich (nur Herbstschnitt vertragend)	2,9
Zeigerwerte	Futterwert	sehr geringwertiges Futter	1,7
	Wechselfeuchteanzeiger		2
	Giftpflanzen		1
	Überschw.anzeiger		3

Pflanzenartenliste

Gruppe / Pflanzenart	MS	M	W	Vs	St	PA	Ph	Sz	VS	V	G	cf	§	Rote Liste			
														HH	ND	SH	D
Tracheobionta (Gefäßpflanzen)																	
Acer platanoides (Spitz-Ahorn)	7	z		K1													
Acer platanoides (Spitz-Ahorn)	7	z		S													
Acer pseudoplatanus (Berg-Ahorn)	7	h		B2													
Acer pseudoplatanus (Berg-Ahorn)	7	h		S													
Aegopodium podagraria (Giersch)	7	z		K1													
Alliaria petiolata (Knoblauchsrauke)	7	z		K1													
Alnus glutinosa (Schwarz-Erle)	7	d		B1													
Cardamine amara (Bitteres Schaumkraut)	7	w		K1									V	V			
Carex remota (Winkel-Segge)	7	h		K1													
Circaea lutetiana (Gewöhnliches Hexenkraut)	7	h		K1													
Corylus avellana (Haselnuss)	7	z		S													
Crataegus monogyna (Eingrifflicher Weißdorn)	7	z		S													
Dryopteris carthusiana (Dorniger Wurmfarne)	7	z		K1													
Dryopteris dilatata (Breitblättriger Wurmfarne)	7	w		K1													
Fagus sylvatica (Rotbuche)	7	z		S													
Fraxinus excelsior (Gewöhnliche Esche)	7	z		B1													
Fraxinus excelsior (Gewöhnliche Esche)	7	z		K1													
Fraxinus excelsior (Gewöhnliche Esche)	7	z		S													
Geum urbanum (Echte Nelkenwurz)	7	z		K1													
Glechoma hederacea (Gundermann)	7	z		K1													
Ilex aquifolium (Stechpalme)	7	w		S									b				
Impatiens noli-tangere (Echtes Springkraut)	7	z		K1										V			
Impatiens parviflora (Kleinblütiges Springkraut)	7	z		K1													

Erhebungsbogen

B

Projekt	Biotopkartierung Hamburg		Interne Nr.	84938
			DK5 DK5-GK	6842
Handlungsbedarf	Nein		DK5 - Name	Klein Borstel
Bearbeitung	WSU	Kopie	Biotop-Nr. alt	247
Räumliche Abbildung	Fläche	Nein	Kartierung	02.09.2014
Anzahl Abschnitte	1		Fläche / Länge [m²/m]	3450,4841
			Breite (lineare Abb.) [m]	

Pflanzenartenliste

Gruppe / Pflanzenart	MS	M	W	Vs	St	PA	Ph	Sz	VS	V	G	cf	§	Rote Liste			
														HH	ND	SH	D
Lysimachia vulgaris (Gewöhnlicher Gilbweiderich)	7	z		K1													
Poa nemoralis (Hain-Rispengras)	7	z		K1													
Prunus padus (Echte Traubenkirsche)	7	z		S													
Quercus robur (Stiel-Eiche)	7	z		K1													
Ranunculus repens (Kriechender Hahnenfuß)	7	w		K1													
Ribes rubrum (Rote Johannisbeere)	7	w		S													
Rubus fruticosus agg. (Artengruppe Echte Brombeere)	7	z		S													
Sambucus nigra (Schwarzer Holunder)	7	w		S													
Sorbus aucuparia (Eberesche)	7	w		S													
Stellaria nemorum (Wald-Sternmiere)	7	w		K1													
Urtica dioica (Große Brennessel)	7	h		K1													
Veronica beccabunga (Bachbungen-Ehrenpreis)	7	z		K1													
Anzahl Rote Liste Arten														2	1		
Anzahl Arten														31			

MS: Mengensystem; M: Mengenangabe, W: Bewertung der Art (FFH-Monitoring), Vs: Vegetationsschicht, St: Status, PA: Autor Phänologie; Ph: Phänologie, Sz: Soziabilität, VS: Vitalitätssystem; V: Vitalität, G: Geschlecht, cf: unsichere Bestimmung, §: Schutz nach BNatSchG, HH: Rote Liste Hamburg, Nds: Rote Liste Niedersachsen, SH: Rote Liste Schleswig-Holstein, D: Rote Liste Deutschland