

Erhebungsbogen

B

Projekt	Biotopkartierung Hamburg	Interne Nr.	84935
		DK5 DK5-GK	6842
Handlungsbedarf	Nein	DK5 - Name	Klein Borstel
Bearbeitung	WSU	Biotop-Nr. alt	246
Räumliche Abbildung	Fläche	Kartierung	05.09.2014
Anzahl Abschnitte	1	Fläche / Länge [m²/m]	4060,1314
		Breite (lineare Abb.) [m]	

Gesetzlicher Schutz § 30 (2) 4.3 Auwälder **Schutz nur teilweise** **Nein**

Gesamtbewertung	8	Hochgradig wertvoll
– Alter	8	Biotop hohen Alters, 200 bis 500 Jahre
– Belastungsgrad	7	Flächenhaft geringe oder Vorbelastung mit schwachem Einfluß
– Ökolog. Funktion	7	Sehr hohe Bedeutung in einem Biotopkomplex, für den lokalen Biotopverbund oder als Puffer
– Seltenheit	8	Sehr seltener Biotoptyp, hohe Anteile seltener oder bedrohter Pflges., gesättigtes Artenspektrum, RL-Arten

Bestandsbeschreibung

Langgestreckter Erlenwald mit einem mittig verlaufenden flachen Graben ohne Wasser. Der Bestand grenzt an die Verlandungszone eines größeren Stillgewässers und ist mit dieser verzahnt, im Übergangsbereich weist er eher Bruchwaldcharakter auf. Aufgrund der Lage im Alstertal und aufgrund einer auwaldtypischen Krautschicht insgesamt aber als Auwald anzusprechen. Im Westen in Hangnähe leicht quellig. Am Südrand mit dichtem Brombeergebüsch.

Vorkommen an Biotoptypen

1	TF	Typ	HF	F.Anteil
2	BTYP	Biotoptyp		- gesetzl. Grundl.
3	Zusatz	Zusatz zum Biotoptypen		
4	LRT	Lebensraumtyp		
1	1		Ja	100 %
2	WEA	Erlen- und Eschen-Auwald (2000)		
4	91E0*	Bach-Erlen-Eschenwälder und Erlen-Eschen-Quellwälder (einschl. Weichholzauwälder)		

Räumliche Lage

Lagebeschreibung	Zwischen Wellingsbütteler Landstraße und Alsterlauf, Höhe Kühnbrücke		
Nachbarnutzung/en	Alsterwanderweg, Hundeauslaufwiese		
Rechtswert (X)	568945	Hochwert (Y)	5943224
Bezirk	Hamburg-Nord	Naturraum	Alstertal (696.02)
Stadtteil (OT-Nr.)	Ohlsdorf (430)	Gemarkung	Klein-Borstel (422)
Digitaler Grünplan	<input checked="" type="checkbox"/> Hafengesamtgebiet	<input type="checkbox"/> Ramsargebiet	<input type="checkbox"/> EG-Vogelschutzgeb.
Ausgleichsflächen	<input type="checkbox"/> Biosphärenreservat	<input type="checkbox"/> Nationalpark	<input type="checkbox"/>
NSG / ND / LSG	LSG Langenhorn, Fuhlsbüttel, Kl. Borstel [HH-2018 / Anteil: 100%]		
FFH-GEBIET			
Wasserschutzgebiet			

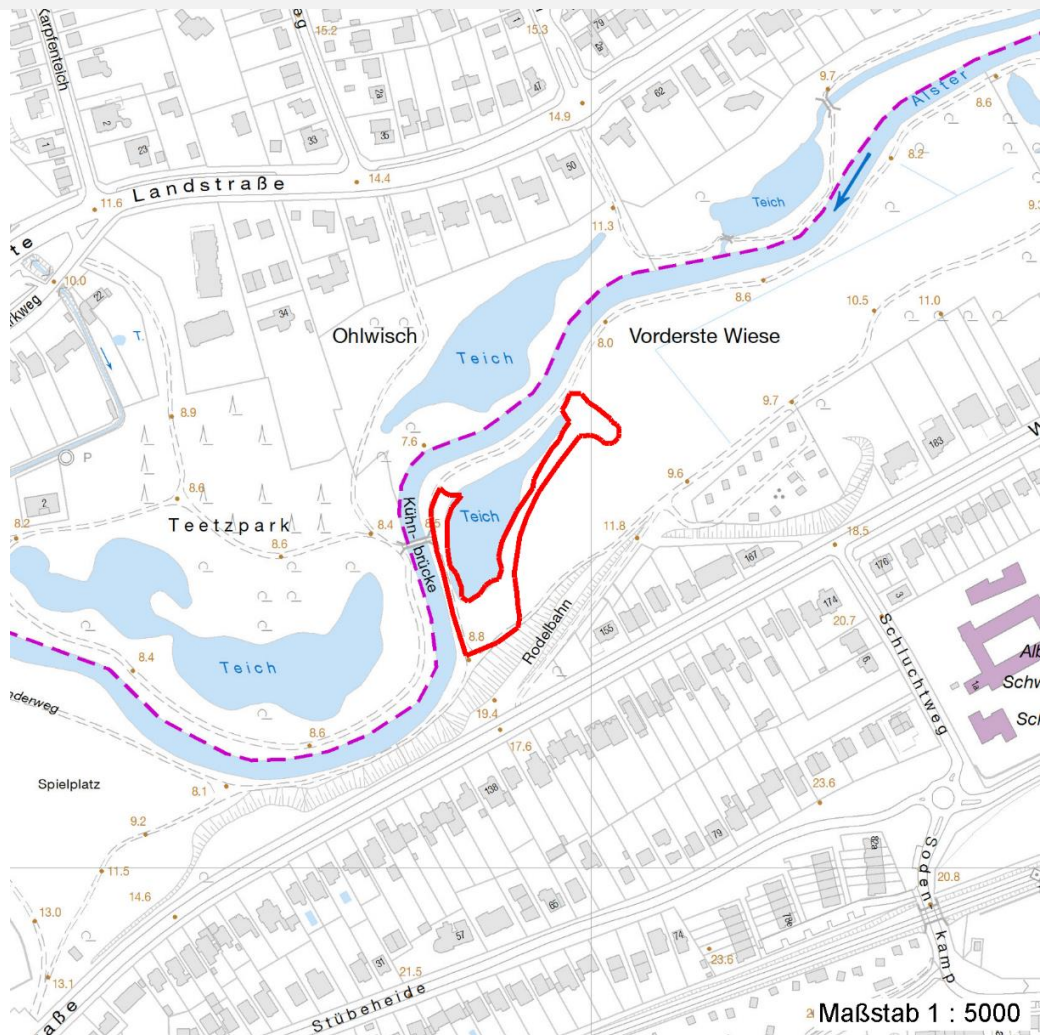
Erhebungsbogen

B

Projekt	Biotopkartierung Hamburg	Interne Nr.	84935
		DK5 DK5-GK	6842
Handlungsbedarf	Nein	DK5 - Name	Klein Borstel
Bearbeitung	WSU	Biotop-Nr. alt	246
Räumliche Abbildung	Fläche	Kartierung	05.09.2014
Anzahl Abschnitte	1	Fläche / Länge [m²/m]	4060,1314
		Breite (lineare Abb.) [m]	

Räumliche Lage

Karte



Weitere Erhebungsbögen

Interne Nr.	Interne Nr. Zuordnung	DK5	Biotop-Nr.	Kartierung	Zuordnung	DK5 (GK)	Biotop-Nr. (alt)
84935	39677	6842	22	17.05.2004	<	6844	23
84935	39589	6842	31	24.05.2004	/	6844	32

Zuordnung: N = nachfolgende Kartierung, K = weitere Kartierungen (zeitlich vorher oder nachher)

Foto

Interne Nr.	Index	Dateiname	Aufnahmerichtung
37265	0	6842_246_050914_1.JPG	
37266	0	6842_246_050914_2.JPG	

Erhebungsbogen

B

Projekt	Biotopkartierung Hamburg	Interne Nr.	84935
		DK5 DK5-GK	6842
Handlungsbedarf	Nein	DK5 - Name	Klein Borstel
Bearbeitung	WSU	Biotop-Nr. alt	246
Räumliche Abbildung	Fläche	Kartierung	05.09.2014
Anzahl Abschnitte	1	Fläche / Länge [m²/m]	4060,1314
		Breite (lineare Abb.) [m]	

Foto

Fotodatei	6842_246_050914_1.JPG	Fotodatei	6842_246_050914_2.JPG
Bildbeschreibung	k.A.	Bildbeschreibung	k.A.
Aufnahmerichtung		Aufnahmerichtung	



Teilflächenbeschreibung

Teilflächentyp		Teilflächen-Nr.	1
Biotoptyp	Erlen- und Eschen-Auwald (2000)	Biotoptyp	WEA
- Zusatz		- gesetzl. Grundl.	
FFH-LRT	Bach-Erlen-Eschenwälder und Erlen-Eschen-Quellwälder (einschl. Weichholzauwälder)	FFH-LRT	91E0*
Beschreibung		Entw.potential LRT	
		Hauptfläche	Ja
		Flächenanteil	100 %
		FFH-Unters.Fläche	Nein
		Saatgutfläche	Nein

Weitere Angaben

Merkmal	Wert
Auswertung	
Gefährdung / Einflüsse	Starker Erholungsdruck (Eutrophierung)
Maßnahmen	Erhalt des Biotops in der gegenwärtigen Ausprägung - 1.4

FFH-Bewertungen (BFN)

		Wert	AZ	Z
1 Lebensraumtyp				
3 Arteninventar , Gesamtbewertung, 1..n - Parameter mit Kriterien A/B/C				
4 Habitatstruktur , Gesamtbewertung, 1..n - Parameter mit Kriterien A/B/C				
5 Beeinträchtigungen , Gesamtbewertung, 1..n - Parameter mit Kriterien A/B/C				
Zustandsbewertung: AZ – Vorgabewert , Z – von AZ abweichend festgelegte Zustandsbewertung				
1 91E0 (BFN) Bach-Erlen-Eschenwälder und Erlen-Eschen-Quellwälder (einschl. Weichholzauwälder)			B	

Erhebungsbogen

B

Projekt	Biotopkartierung Hamburg		Interne Nr.	84935
			DK5 DK5-GK	6842
Handlungsbedarf	Nein		DK5 - Name	Klein Borstel
Bearbeitung	WSU	Kopie	Nein	Biotop-Nr. alt
Räumliche Abbildung	Fläche			246
Anzahl Abschnitte	1			Kartierung
				05.09.2014
				Fläche / Länge [m²/m]
				4060,1314
				Breite (lineare Abb.) [m]

FFH-Bewertungen (BFN)

1 Lebensraumtyp			
3 Arteninventar , Gesamtbewertung, 1..n - Parameter mit Kriterien A/B/C			
4 Habitatstruktur , Gesamtbewertung, 1..n - Parameter mit Kriterien A/B/C			
5 Beeinträchtigungen , Gesamtbewertung, 1..n - Parameter mit Kriterien A/B/C			
Zustandsbewertung: AZ – Vorgabewert , Z – von AZ abweichend festgelegte Zustandsbewertung	Wert	AZ	Z
3 Arteninventar			A
4 Habitatstrukturen			B
5 Beeinträchtigungen			B

Zeigerwerte der Pflanzenartenliste (Auswertung)

Standort	Belichtung	halbsonnig bis halbschattig	5,7
Boden	Feuchte	naß	7,8
	Stickstoff (N)	mäßig stickstoffarm bis stickstoffreich	5,9
	Reaktion	schwach sauer	6,2
Vegetation	Mahdverträglichkeit	schnittempfindlich (nur Herbstschnitt vertragend)	3,1
Zeigerwerte	Futterwert	sehr geringwertiges Futter	2
	Wechselfeuchteanzeiger		7
	Giftpflanzen		3
	Überschw.anzeiger		6

Pflanzenartenliste

Gruppe / Pflanzenart	MS	M	W	Vs	St	PA	Ph	Sz	VS	V	G	cf	§	Rote Liste			
														HH	ND	SH	D
Tracheobionta (Gefäßpflanzen)																	
Acer pseudoplatanus (Berg-Ahorn)	7	w		B2													
Acer pseudoplatanus (Berg-Ahorn)	7	z		S													
Ajuga reptans (Kriechender Günsel)	7	z		K1													
Alnus glutinosa (Schwarz-Erle)	7	z		S													
Alnus glutinosa (Schwarz-Erle)	7	d		B1													
Alnus glutinosa (Schwarz-Erle)	7	w		B2													
Angelica sylvestris (Wald-Engelwurz)	7	w		K1									V				
Cardamine amara (Bitteres Schaumkraut)	7	w		K1									V	V			
Carex acutiformis (Sumpf-Segge)	7	z		K1													
Carex elongata (Walzen-Segge)	7	w		K1									3	3			
Carex paniculata (Rispen-Segge)	7	l		K1													
Carex remota (Winkel-Segge)	7	h		K1													
Chrysosplenium oppositifolium (Gegenblättriges Milzkraut)	7	w		K1									2				
Cirsium oleraceum (Kohl-Kratzdistel)	7	w		K1													
Crataegus monogyna (Eingrifflicher Weißdorn)	7	w		S													
Deschampsia cespitosa (Rasen-Schmiele)	7	w		K1													
Dryopteris carthusiana (Dorniger Wurmfarne)	7	z		K1													
Eupatorium cannabinum (Wasserdost)	7	w		K1													
Filipendula ulmaria (Mädesüß)	7	h		K1													
Geum urbanum (Echte Nelkenwurz)	7	z		K1													
Glyceria maxima (Wasser-Schwaden)	7	z		K1													
Ilex aquifolium (Stechpalme)	7	w		S									b				
Impatiens parviflora (Kleinblütiges Springkraut)	7	w		K1													
Iris pseudacorus (Gelbe Schwertlilie)	7	z		K1									b				

Erhebungsbogen

B

Projekt	Biotopkartierung Hamburg		Interne Nr.	84935
			DK5 DK5-GK	6842
Handlungsbedarf	Nein		DK5 - Name	Klein Borstel
Bearbeitung	WSU	Kopie	Biotop-Nr. alt	246
Räumliche Abbildung	Fläche	Nein	Kartierung	05.09.2014
Anzahl Abschnitte	1		Fläche / Länge [m²/m]	4060,1314
			Breite (lineare Abb.) [m]	

Gruppe / Pflanzenart	MS	M	W	Vs	St	PA	Ph	Sz	VS	V	G	cf	§	Rote Liste				
														HH	ND	SH	D	
Lysimachia vulgaris (Gewöhnlicher Gilbweiderich)	7	z		K1														
Mentha aquatica (Wasser-Minze)	7	z		K1														
Phalaris arundinacea (Rohr-Glanzgras)	7	z		K1														
Prunus padus (Echte Traubenkirsche)	7	w		B2														
Prunus padus (Echte Traubenkirsche)	7	h		S														
Ranunculus repens (Kriechender Hahnenfuß)	7	z		K1														
Ribes rubrum (Rote Johannisbeere)	7	z		S														
Rubus fruticosus agg. (Artengruppe Echte Brombeere)	7	h		S														
Solanum dulcamara (Bittersüßer Nachtschatten)	7	z		K1														
Sorbus aucuparia (Eberesche)	7	z		S														
Sorbus aucuparia (Eberesche)	7	z		K1														
Stellaria nemorum (Wald-Sternmiere)	7	w		K1														
Urtica dioica (Große Brennnessel)	7	z		K1														
Bryophyta (Moose)																		
Plagiomnium undulatum (Wellblättriges Schiefsternmoos)	7	z		K1														
Anzahl Rote Liste Arten														4	1	1		
Anzahl Arten														33				

MS: Mengensystem; M: Mengenangabe, W: Bewertung der Art (FFH-Monitoring), Vs: Vegetationsschicht, St: Status, PA: Autor Phänologie; Ph: Phänologie, Sz: Soziabilität, VS: Vitalitätssystem; V: Vitalität, G: Geschlecht, cf: unsichere Bestimmung, §: Schutz nach BNatSchG, HH: Rote Liste Hamburg, Nds: Rote Liste Niedersachsen, SH: Rote Liste Schleswig-Holstein, D: Rote Liste Deutschland