

Erhebungsbogen

B

Projekt	Biotopkartierung Hamburg		Interne Nr.	39752
			DK5 DK5-GK	6842 6844
Handlungsbedarf	Nein		DK5 - Name	Klein Borstel
Bearbeitung	MLO	Kopie	Nein	Biotop-Nr. alt
Räumliche Abbildung	Fläche			23 24
Anzahl Abschnitte	1			Kartierung
				09.09.1997
				Fläche / Länge [m²/m]
				1440,7332
				Breite (lineare Abb.) [m]

Gesetzlicher Schutz § 30 (2) 1.2 Natürliche oder naturnahe stehende Gewässer **Schutz nur teilweise** **Nein**

Gesamtbewertung	7	Besonders wertvoll
– Alter	6	Biotop mittleren Alters, 50 bis 100 Jahre
– Belastungsgrad	6	Flächenhaft geringe oder örtlich stärkere oder Vorbelastung mit deutlichem Einfluß
– Ökolog. Funktion	8	Wertbestimmender Bestandteil eines wertvollen Biotopkomplexes oder für den regionalen Biotopverbund.
– Seltenheit	8	Sehr seltener Biotoptyp, hohe Anteile seltener oder bedrohter Pflges., gesättigtes Artenspektrum, RL-Arten

Bestandsbeschreibung

Weiher, im E in einen Erlenwald übergehend und mit einigen Stümpfen abgesägter Erlen im Wasser, die auf eine Gestaltungsmaßnahme vor einigen Jahren hindeuten.

Die Uferlinie ist i. a. schmal (bis ca. einen halben Meter breit), im W aber gibt es einen schönen Verlandungsstreifen und fließende Übergänge zur benachbarten Feuchtwiese. Das flache Wasser selbst weist zum Herbst hin an einigen Stellen auf dem Schlamm liegende Algenklumpen des Wassernetzes (Hydrodictyon reticulatum, eine Grünalge) auf. Das Vorkommen dieser Art ist kein Hinweis auf übermäßige Eutrophierung.

Vier Rote-Liste-Arten wurden gefunden (alle RL 3): Milder Knöterich, Sumpf-Dotterblume, Rispen-Segge und Bitteres Schaumkraut.

Für Libellen ist das Gewässer sehr attraktiv, ebenso für den Eisvogel.

Die Artenlisten fassen die Beobachtungen mehrerer Begehungen zusammen.

Vorkommen an Biotoptypen

1	TF	Typ	HF	F.Anteil
2	BTYP	Biotoptyp		- gesetzl. Grundl.
3	Zusatz	Zusatz zum Biotoptypen		
4	LRT	Lebensraumtyp		
1	1		Ja	0 %
2	SEZ	Sonstiges, naturnahes, nährstoffreiches Kleingewässer (2000)		
4	kein LRT	kein Lebensraumtyp nach FFH-Richtlinie		

Räumliche Lage

Lagebeschreibung	Zwischen Wellingsbütteler Landstraße und Alsterlauf, Höhe Kühnbrücke			
Nachbarnutzung/en	Alsterwanderweg			
Rechtswert (X)	568917	Hochwert (Y)	5943231	
Bezirk	Hamburg-Nord	Naturraum	Alstertal (696.02)	
Stadtteil (OT-Nr.)	Ohlsdorf (430)	Gemarkung	Klein-Borstel (422)	
Digitaler Grünplan	<input checked="" type="checkbox"/> Hafengesamtgebiet	<input type="checkbox"/> Ramsargebiet	<input type="checkbox"/> EG-Vogelschutzgeb.	<input type="checkbox"/>
Ausgleichsflächen	<input type="checkbox"/> Biosphärenreservat	<input type="checkbox"/> Nationalpark	<input type="checkbox"/>	
NSG / ND / LSG	LSG Langenhorn, Fuhlsbüttel, Kl. Borstel [HH-2018 / Anteil: 100%]			
FFH-GEBIET				
Wasserschutzgebiet				

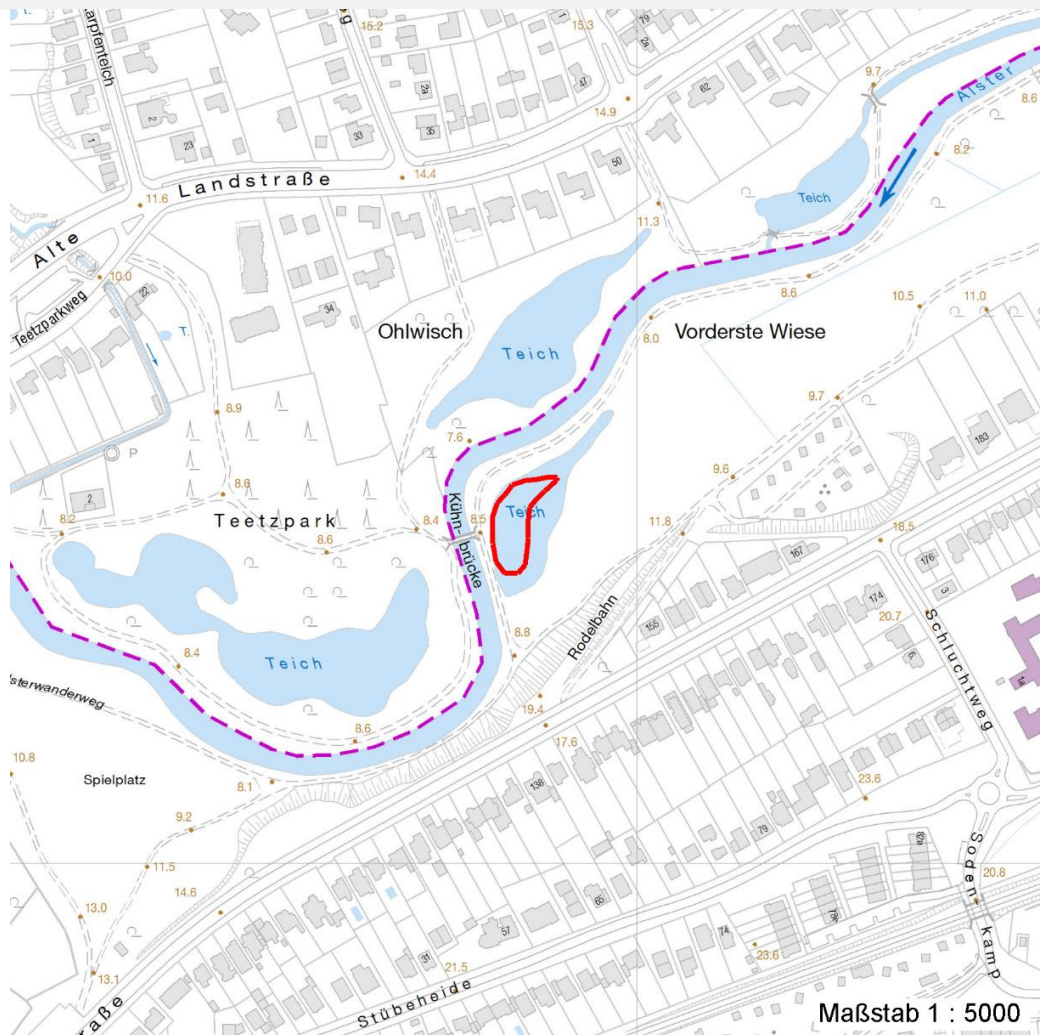
Erhebungsbogen

B

Projekt	Biotopkartierung Hamburg		Interne Nr.	39752	
			DK5 DK5-GK	6842	6844
Handlungsbedarf	Nein		DK5 - Name	Klein Borstel	
Bearbeitung	MLO	Kopie	Nein	Biotop-Nr. alt	23 24
Räumliche Abbildung	Fläche		Kartierung	09.09.1997	
Anzahl Abschnitte	1		Fläche / Länge [m²/m]	1440,7332	
			Breite (lineare Abb.) [m]		

Räumliche Lage

Karte



Weitere Erhebungsbögen

Interne Nr.	Interne Nr. Zuordnung	DK5	Biotop-Nr.	Kartierung	Zuordnung	DK5 (GK)	Biotop-Nr. (alt)
39752	39753	6842	23	17.05.2004	K	6844	24

Zuordnung: N = nachfolgende Kartierung, K = weitere Kartierungen (zeitlich vorher oder nachher)

Weitere Angaben

Merkmal	Wert
Auswertung	
Gefährdung / Einflüsse	Eutrophierung Trittschäden Viele Trampelpfade führen an die Wasserfläche; Hunde werden häufig zur Körperpflege hierher geschickt.
Wertgesichtspunkte	Standortpotential
Bedeutung für Tiergruppe	Libellen

Erhebungsbogen

B

Projekt	Biotopkartierung Hamburg	Interne Nr.	39752
		DK5 DK5-GK	6842 6844
Handlungsbedarf	Nein	DK5 - Name	Klein Borstel
Bearbeitung	MLO	Biotop-Nr. alt	23 24
Räumliche Abbildung	Fläche	Kartierung	09.09.1997
Anzahl Abschnitte	1	Fläche / Länge [m²/m]	1440,7332
		Breite (lineare Abb.) [m]	

Weitere Angaben

Merkmal	Wert
	Wassergebundene Insekten

Teilflächenbeschreibung

Teilflächentyp		Teilflächen-Nr.	1
Biotoptyp	Sonstiges, naturnahes, nährstoffreiches Kleingewässer (2000)	Biotoptyp	SEZ
- Zusatz		- gesetzl. Grundl.	
FFH-LRT Beschreibung	kein Lebensraumtyp nach FFH-Richtlinie	FFH-LRT	kein LRT
		Entw.potential LRT	
		Hauptfläche	Ja
		Flächenanteil	0 %
		FFH-Unters.Fläche	Nein
		Saatgutfläche	Nein

Weitere Angaben

Merkmal	Wert
Boden	
Stickstoffgehalt	6 - mäßig stickstoffarm bis stickstoffreich
Standort, Relief	
Belichtung	7 - halbsonnig
Luft	windberuhigt

Zeigerwerte der Pflanzenartenliste (Auswertung)

Standort	Belichtung	halbsonnig	6,8
Boden	Feuchte	sehr naß	8,6
	Stickstoff (N)	mäßig stickstoffarm bis stickstoffreich	6,1
	Reaktion	schwach sauer	6,2
Vegetation	Mahdverträglichkeit	schnittempfindlich bis mäßig schnittverträglich	4,1
Zeigerwerte	Futterwert	sehr geringwertiges Futter	2,5
	Wechselfeuchteanzeiger		7
	Giftpflanzen		5
	Überschw.anzeiger		17

Pflanzenartenliste

Gruppe / Pflanzenart	MS	M	W	Vs	St	PA	Ph	Sz	VS	V	G	cf	§	Rote Liste			
														HH	ND	SH	D
Tracheobionta (Gefäßpflanzen)																	
Agrostis stolonifera (Ausläufer-Straußgras)	7	h		-													
Alnus glutinosa (Schwarz-Erle)	7	d		-													
Alnus incana (Grau-Erle)	7	w		-													
Angelica archangelica (Echte Engelwurz)	7	z		-													
Caltha palustris (Sumpf-Dotterblume)	7	z		-										3	3	V	V
Cardamine amara (Bitteres Schaumkraut)	7	z		-												V	V
Cardamine pratensis (Wiesen-Schaumkraut)	7	z		-									X				V

Erhebungsbogen

B

Projekt	Biotopkartierung Hamburg		Interne Nr.	39752	
			DK5 DK5-GK	6842	6844
Handlungsbedarf	Nein		DK5 - Name	Klein Borstel	
Bearbeitung	MLO	Kopie	Nein	Biotop-Nr. alt	23 24
Räumliche Abbildung	Fläche			Kartierung	09.09.1997
Anzahl Abschnitte	1			Fläche / Länge [m²/m]	1440,7332
				Breite (lineare Abb.) [m]	

Pflanzenartenliste

Gruppe / Pflanzenart	MS	M	W	Vs	St	PA	Ph	Sz	VS	V	G	cf	Rote Liste									
													§	HH	ND	SH	D					
Carex acuta (Schlank-Segge)	7	h		-														V				
Carex acutiformis (Sumpf-Segge)	7	z		-																		
Carex paniculata (Rispen-Segge)	7	z		-																		
Cornus sanguinea (Roter Hartriegel)	7	z		-																		
Eleocharis palustris (Gewöhnliche Sumpfsimse)	7	z		-																		
Epilobium hirsutum (Zottiges Weidenröschen)	7	z		-																		
Epilobium parviflorum (Kleinblütiges Weidenröschen)	7	w		-													V					
Eupatorium cannabinum (Wasserdost)	7	z		-																		
Galium palustre (Sumpf-Labkraut)	7	z		-																		
Glyceria fluitans (Flutender Schwaden)	7	z		-																		
Glyceria maxima (Wasser-Schwaden)	7	h		-																		
Iris pseudacorus (Gelbe Schwertlilie)	7	z		-													b					
Juncus effusus (Flutter-Binse)	7	h		-																		
Lemna minor (Kleine Wasserlinse)	7	h		-																		
Lycopus europaeus (Gewöhnlicher Wolfstrapp)	7	z		-																		
Lysimachia vulgaris (Gewöhnlicher Gilbweiderich)	7	h		-																		
Lythrum salicaria (Blut-Weiderich)	7	z		-																		
Mentha aquatica (Wasser-Minze)	7	z		-																		
Nuphar lutea (Gelbe Teichrose)	7	z		-													b					
Persicaria amphibia (Wasser-Knöterich)	7	z		-																		
Persicaria hydropiper (Wasserpfeffer)	7	z		-																		
Persicaria mitis (Milder Knöterich)	7	z		-													V		V			
Phalaris arundinacea (Rohr-Glanzgras)	7	h		-																		
Poa palustris (Sumpf-Rispengras)	7	z		-																		
Poa trivialis (Gewöhnliches Rispengras)	7	z		-																		
Rorippa amphibia (Wasser-Sumpfkresse)	7	z		-																		
Rumex hydrolapathum (Fluss-Ampfer)	7	z		-																		
Rumex obtusifolius (Stumpfbblätteriger Ampfer)	7	w		-																		
Salix alba (Silber-Weide)	7	z		-																		
Salix caprea (Sal-Weide)	7	z		-																		
Salix cinerea (Grau-Weide)	7	z		-																		
Salix viminalis (Korb-Weide)	7	z		-																		
Scirpus sylvaticus (Wald-Simse)	7	h		-															V			
Solanum dulcamara (Bittersüßer Nachtschatten)	7	z		-																		
Sparganium erectum (Ästiger Igelkolben)	7	l		-																		
Spirodela polyrhiza (Vielwurzlige Teichlinse)	7	z		-																		
Typha latifolia (Breitblättriger Rohrkolben)	7	z		-																		
Urtica dioica (Große Brennessel)	7	z		-																		
																	Anzahl Rote Liste Arten	4	1	6	1	
																	Anzahl Arten	45				

MS: Mengensystem; M: Mengenangabe, W: Bewertung der Art (FFH-Monitoring), Vs: Vegetationsschicht, St: Status, PA: Autor Phänologie; Ph: Phänologie, Sz: Soziabilität, VS: Vitalitätssystem; V: Vitalität, G: Geschlecht, cf: unsichere Bestimmung, §: Schutz nach BNatSchG, HH: Rote Liste Hamburg, ND: Rote Liste Niedersachsen, SH: Rote Liste Schleswig-Holstein, D: Rote Liste Deutschland

Erhebungsbogen

B

Projekt	Biotopkartierung Hamburg	Interne Nr.	39752
		DK5 DK5-GK	6842 6844
Handlungsbedarf	Nein	DK5 - Name	Klein Borstel
Bearbeitung	MLO	Biotop-Nr. alt	23 24
Räumliche Abbildung	Fläche	Kartierung	09.09.1997
Anzahl Abschnitte	1	Fläche / Länge [m²/m]	1440,7332
		Breite (lineare Abb.) [m]	

Tierartenliste

		Rote Liste				FFH						
		B	A	S	G	HH	ND	SH	D	II	IV	V
	1	B ArtSchG				FFH						
	2	Anzahl				Anzahltyp						
	3	Anzahl geschätzt				Geschlecht						
	4	Methode				Verhalten						
	5	Nachweis										
Vögel												
Alcedo atthis (Eisvogel)	1	s										
	2	1										
	3											
	4											Nährungsverhalten
Ardea cinerea (Graureiher)	1	b										
	2	1										
	3											
	4											Nährungsverhalten
Libellen												
Aeshna cyanea (Blaugrüne Mosaikjungfer)	1	b										
	2	1										
	3											
	4											
	5	adultes Tier/Imago										
Lestes viridis (Weidenjungfer)	1	b										
	2	15										
	3											
	4											Fortpflanzungsverhalten
	5	adultes Tier/Imago										
Libellula quadrimaculata (Vierfleck)	1	b										
	2	8										
	3											
	4											
	5	adultes Tier/Imago										
Sympetrum danae (Schwarze Heidelibelle)	1	b										
	2	1										
	3											
	4											
	5	adultes Tier/Imago										