

Erhebungsbogen

B

Projekt	Biotopkartierung Hamburg		Interne Nr.	84915
			DK5 DK5-GK	6842 6844
Handlungsbedarf	Nein		DK5 - Name	Klein Borstel
Bearbeitung	WSU	Kopie	Biotop-Nr. alt	233 57
Räumliche Abbildung	Fläche	Nein	Kartierung	15.10.2014
Anzahl Abschnitte	1		Fläche / Länge [m²/m]	1999506,6744
			Breite (lineare Abb.) [m]	

Gesetzlicher Schutz	_ kein gesetzl. Schutz kein gesetzlich geschütztes Biotop	Schutz nur teilweise	Nein
----------------------------	--	-----------------------------	-------------

Gesamtbewertung	7	Besonders wertvoll
– Alter	8	Biotop hohen Alters, 200 bis 500 Jahre
– Belastungsgrad	5	Flächenhaft mittlere oder örtlich starke Belastung
– Ökolog. Funktion	7	Sehr hohe Bedeutung in einem Biotopkomplex, für den lokalen Biotopverbund oder als Puffer
– Seltenheit	6	Seltener Biotoptyp, ohne seltene oder bedrohte Pflges., ungesättigtes Artenspektrum, reliktsche RL-Arten

Bestandsbeschreibung

Cordes-Teil des Ohlsdorfer Friedhofs, also der ältere, westliche Teil.

Eine Untergliederung des Friedhofs in verschiedene Biotope wäre wünschenswert. So ließen sich vor allem Ruderalflächen, Scherrasen und klassische Parkanlagen-Teile von den Wald-Teilen abtrennen. Dies ist aber wegen der äußerst komplexen Struktur außerordentlich schwierig. Daher wurden lediglich sämtliche Gewässer getrennt kartiert und die folgende Artenliste als unvollständiger Eindruck der häufigsten sowie einiger markanter Arten erstellt (mehrere Begehungstermine). Eine weitere Schwierigkeit ist die Beurteilung des Status der gefundenen Arten, da viele Arten zumindest teilweise angepflanzt sind oder wurden.

Die Vogelwelt weist einen typischen Querschnitt durch das Artenspektrum offener Waldlandschaften auf. Bei den Greifvögeln sind beispielsweise Baumfalke, Habicht, Sperber und Mäusebussard vertreten.

Aufgrund seiner Größe, des Alters und Struktur ein wichtiger Lebensraum für Tiere und Pflanzen.

Die Bestandsbeschreibung aus der Vorkartierung wurde in Teilen übernommen, die sehr ausführliche Artenliste aus der Vorkartierung wurde nicht übernommen. Aufgrund einer nur einmaligen Begehung im Herbst konnten nicht alle Arten wiedergefunden werden.

Vorkommen an Biotoptypen

1	TF	Typ	HF	F.Anteil
2	BTYP	Biotoptyp	- gesetzl. Grundl.	
3	Zusatz	Zusatz zum Biotoptypen		
4	LRT	Lebensraumtyp		
1	1		Ja	100 %
2	EFW	Waldfriedhof (2000)		

Räumliche Lage

Lagebeschreibung	Ohlsdorfer Friedhof, Westteil			
Nachbarnutzung/en	Fuß- und Fahrwege durchziehen das Gelände			
Rechtswert (X)	569052	Hochwert (Y)	5942002	
Bezirk	Hamburg-Nord	Naturraum	Geestplatten östlich der Alster (696.03)	
Stadtteil (OT-Nr.)	Ohlsdorf (430)		Gemarkung	Ohlsdorf (423)
Digitaler Grünplan	<input checked="" type="checkbox"/>	Hafengesamtgebiet	<input type="checkbox"/>	Ramsargebiet <input type="checkbox"/> EG-Vogelschutzgeb. <input type="checkbox"/>
Ausgleichsflächen NSG / ND / LSG	<input checked="" type="checkbox"/>	Biosphärenreservat	<input type="checkbox"/>	Nationalpark <input type="checkbox"/>
FFH-GEBIET				

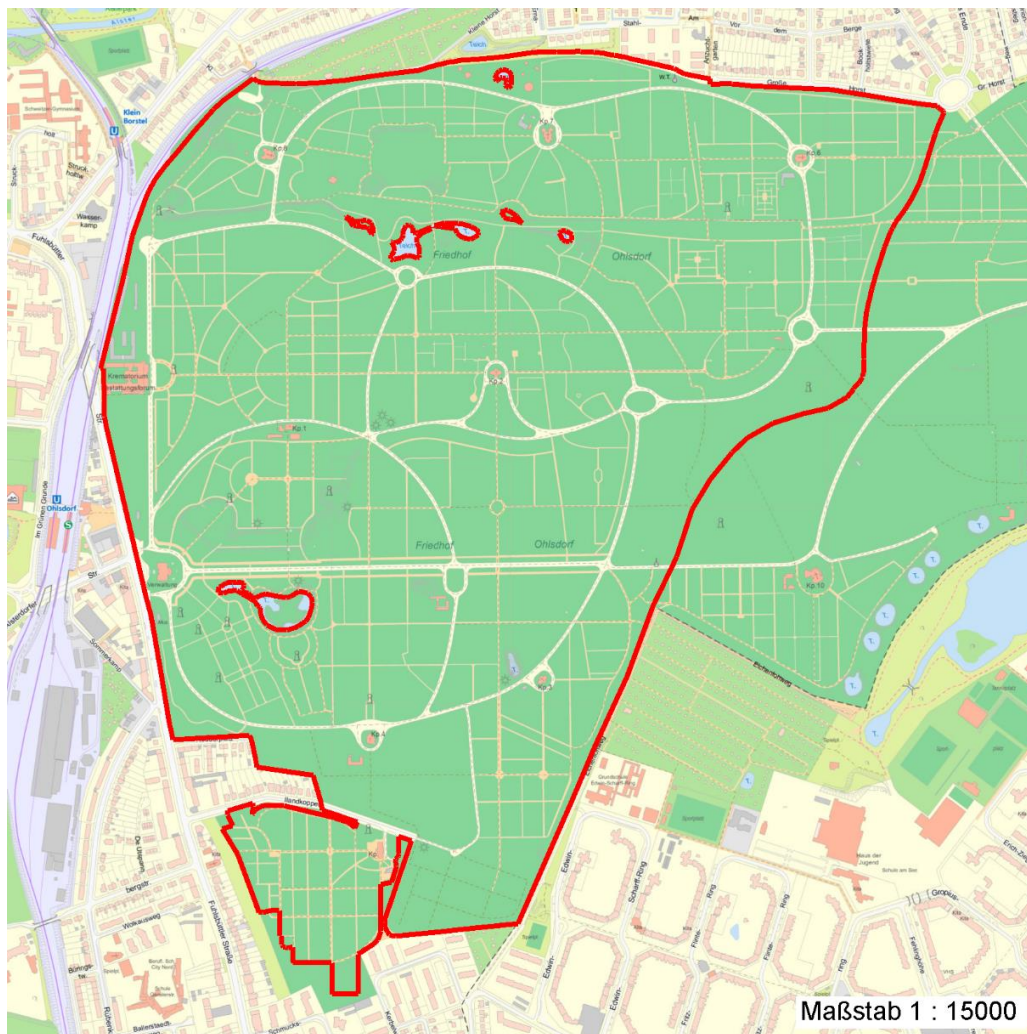
Erhebungsbogen

B

Projekt	Biotopkartierung Hamburg	Interne Nr.	84915
		DK5 DK5-GK	6842 6844
Handlungsbedarf	Nein	DK5 - Name	Klein Borstel
Bearbeitung	WSU	Biotop-Nr. alt	233 57
Räumliche Abbildung	Fläche	Kartierung	15.10.2014
Anzahl Abschnitte	1	Fläche / Länge [m²/m]	1999506,6744
		Breite (lineare Abb.) [m]	

Räumliche Lage

Wasserschutzgebiet Karte



Weitere Erhebungsbögen

Interne Nr.	Interne Nr. Zuordnung	DK5	Biotop-Nr.	Kartierung	Zuordnung	DK5 (GK)	Biotop-Nr. (alt)
84915	39513	6842	54	14.05.1997	=	6844	57

Zuordnung: N = nachfolgende Kartierung, K = weitere Kartierungen (zeitlich vorher oder nachher)

Foto

Interne Nr.	Index	Dateiname	Aufnahmerichtung
37228	0	6842_233_151014_1.JPG	
37229	0	6842_233_151014_2.JPG	
37230	0	6842_233_151014_3.JPG	
37231	0	6842_233_151014_4.JPG	
37232	0	6842_233_151014_5.JPG	

Erhebungsbogen

B

Projekt	Biotopkartierung Hamburg		Interne Nr.	84915	
			DK5 DK5-GK	6842	6844
Handlungsbedarf	Nein		DK5 - Name	Klein Borstel	
Bearbeitung	WSU	Kopie	Nein	Biotop-Nr. alt	233 57
Räumliche Abbildung	Fläche		Kartierung	15.10.2014	
Anzahl Abschnitte	1		Fläche / Länge [m²/m]	1999506,6744	
			Breite (lineare Abb.) [m]		

Weitere Angaben

Merkmal	Wert
Auswertung	
Gefährdung / Einflüsse	Eutrophierung Nutzungsintensivierung Pflegetintensivierung
Wertgesichtspunkte	Flächenpotential Strukturvielfalt Reich an Kleinstrukturen
Bedeutung für Tiergruppe	Kulturhistorische Bedeutung Fledermäuse Vögel
Maßnahmen	Insekten, allgemein Die undokumentierte Ausbringung von Pflanzenarten ist ärgerlich (trifft derzeit wohl hauptsächlich auf die Feuchtgebiete zu). Der Status der Arten ist dann nicht zu beurteilen. Einige Flächen würden von einer Optimierung des Mahdregimes profitieren. Die Dünger-Anwendung sollte restriktiver gehandhabt werden, die stattfindenden Auswaschungen in die Oberflächengewässer verhindert werden.

Foto

Fotodatei	6842_233_151014_1.JPG	Fotodatei	6842_233_151014_2.JPG
Bildbeschreibung	k.A.	Bildbeschreibung	k.A.
Aufnahmerichtung		Aufnahmerichtung	



Erhebungsbogen

B

Projekt	Biotopkartierung Hamburg	Interne Nr.	84915
		DK5 DK5-GK	6842 6844
Handlungsbedarf	Nein	DK5 - Name	Klein Borstel
Bearbeitung	WSU	Biotop-Nr. alt	233 57
Räumliche Abbildung	Fläche	Kartierung	15.10.2014
Anzahl Abschnitte	1	Fläche / Länge [m²/m]	1999506,6744
		Breite (lineare Abb.) [m]	

Foto

Fotodatei	6842_233_151014_3.JPG	Fotodatei	6842_233_151014_4.JPG
Bildbeschreibung	k.A.	Bildbeschreibung	k.A.
Aufnahmerichtung		Aufnahmerichtung	



Teilflächenbeschreibung

Teilflächentyp		Teilflächen-Nr.	1
Biotoptyp	Waldfriedhof (2000)	Biotoptyp	EFW
- Zusatz		- gesetzl. Grundl.	
FFH-LRT		FFH-LRT	
Beschreibung		Entw.potential LRT	
		Hauptfläche	Ja
		Flächenanteil	100 %
		FFH-Unters.Fläche	Nein
		Saatgutfläche	Nein

Weitere Angaben

Merkmal	Wert
Boden	
Feuchte	5 - frisch und mäßig frisch
Stickstoffgehalt	6 - mäßig stickstoffarm bis stickstoffreich
Standort, Relief	
Belichtung	6 - halbsonnig bis halbschattig
Luft	windberuhigt
Veg. - Deckg./Ant.	
Gesamt	97 %

Projekt	Biotopkartierung Hamburg	Interne Nr.	84915
		DK5 DK5-GK	6842 6844
Handlungsbedarf	Nein	DK5 - Name	Klein Borstel
Bearbeitung	WSU	Biotop-Nr. alt	233 57
Räumliche Abbildung	Fläche	Kartierung	15.10.2014
Anzahl Abschnitte	1	Fläche / Länge [m²/m]	1999506,6744
		Breite (lineare Abb.) [m]	

Zeigerwerte der Pflanzenartenliste (Auswertung)

Standort	Belichtung	halbsonnig bis halbschattig	6,1
Boden	Feuchte	frisch und mäßig frisch	5,4
	Stickstoff (N)	mäßig stickstoffarm bis stickstoffreich	5,9
	Reaktion	schwach sauer	5,8
Vegetation	Mahdverträglichkeit	mäßig bis gut schnittverträglich (erster Schnitt nicht vor Mitte Juni)	6,5
Zeigerwerte	Futterwert	sehr geringwertiges Futter	2,3
	Wechselfeuchteanzeiger		3
	Giftpflanzen		2
	Überschw.anzeiger		1

Pflanzenartenliste

Gruppe / Pflanzenart	MS	M	W	Vs	St	PA	Ph	Sz	VS	V	G	cf	§	Rote Liste			
														HH	ND	SH	D
Tracheobionta (Gefäßpflanzen)																	
Agrostis capillaris (Rotes Straußgras)	7	z		K1													
Bellis perennis (Ausdauerndes Gänseblümchen)	7	h		K1													
Betula pendula (Hänge-Birke)	7	h		B1													
Betula pubescens (Moor-Birke)	7	X		B1													
Campanula rotundifolia (Rundblättrige Glockenblume)	7	w		K1									3	V			
Carpinus betulus (Hainbuche)	7	z		B1													
Castanea sativa (Eß-Kastanie)	7	w		B1													
Cirsium arvense (Acker-Kratzdistel)	7	z		K1													
Cirsium vulgare (Gewöhnliche Kratzdistel)	7	z		K1													
Convallaria majalis (Maiglöckchen)	7	z		K1													
Cornus alba (Weißer (Tartarischer) Hartriegel)	7	z		S													
Cornus sericea (Weißer Hartriegel)	7	z		S										D			
Dactylis glomerata (Wiesen-Knäuelgras)	7	z		K1													
Dryopteris dilatata (Breitblättriger Wurmfarne)	7	z		K1													
Dryopteris filix-mas (Gewöhnlicher Wurmfarne)	7	z		K1													
Epilobium angustifolium (Schmalblättriges Weidenröschen)	7	z		K1													
Equisetum arvense (Acker-Schachtelhalm)	7	z		K1													
Fagus sylvatica (Rotbuche)	7	h		B1													
Fallopia japonica (Japanischer Staudenknöterich)	7	z		S													
Festuca rubra (Rot-Schwingel)	7	h		K1													
Fragaria vesca (Wald-Erdbeere)	7	w		K1									3				
Geum urbanum (Echte Nelkenwurz)	7	X		K1													
Glechoma hederacea (Gundermann)	7	h		K1													
Hedera helix (Efeu)	7	h		K1													
Holcus lanatus (Wolliges Honiggras)	7	w		K1													
Juncus effusus (Flatter-Binse)	7	w		K1													
Larix decidua (Europäische Lärche)	7	w		B1													
Lotus corniculatus (Gewöhnlicher Hornklee)	7	w		K1										V			
Picea abies (Gemeine Fichte)	7	h		B1													
Pinus nigra (Schwarz-Kiefer)	7	z		B1													
Pinus sylvestris (Wald-Kiefer)	7	z		B1													
Plantago major (Breit-Wegerich)	7	z		K1													
Poa annua (Einjähriges Rispengras)	7	z		K1													

Erhebungsbogen

B

Projekt	Biotopkartierung Hamburg		Interne Nr.	84915
			DK5 DK5-GK	6842 6844
Handlungsbedarf	Nein		DK5 - Name	Klein Borstel
Bearbeitung	WSU	Kopie	Biotop-Nr. alt	233 57
Räumliche Abbildung	Fläche	Nein	Kartierung	15.10.2014
Anzahl Abschnitte	1		Fläche / Länge [m²/m]	1999506,6744
			Breite (lineare Abb.) [m]	

Pflanzenartenliste

Gruppe / Pflanzenart	MS	M	W	Vs	St	PA	Ph	Sz	VS	V	G	cf	§	Rote Liste							
														HH	ND	SH	D				
Poa pratensis (Wiesen-Rispengras)	7	z		K1																	
Poa trivialis (Gewöhnliches Rispengras)	7	X		K1																	
Polygonatum multiflorum (Vielblütige Weißwurz)	7	z		K1																	
Potentilla anserina (Gänse-Fingerkraut)	7	h		K1																	
Potentilla argentea (Silber-Fingerkraut)	7	z		K1													V				
Quercus robur (Stiel-Eiche)	7	d		B1																	
Quercus rubra (Rot-Eiche)	7	z		B1																	
Ranunculus repens (Kriechender Hahnenfuß)	7	h		K1																	
Rhododendron spec. (Rhododendron)	7	d		S																	
Rubus fruticosus agg. (Artengruppe Echte Brombeere)	7	z		S																	
Rubus idaeus (Himbeere)	7	z		S																	
Rumex acetosa (Großer Sauerampfer)	7	z		K1																	
Rumex acetosella (Kleiner Sauerampfer)	7	z		K1																	
Rumex obtusifolius (Stumpfbblätteriger Ampfer)	7	z		K1																	
Salix caprea (Sal-Weide)	7	z		B1																	
Sambucus nigra (Schwarzer Holunder)	7	z		S																	
Scrophularia nodosa (Knotige Braunwurz)	7	z		K1																	
Symphoricarpos albus (Schneebeere)	7	z		S																	
Taraxacum officinale agg. (Artengruppe Gemeiner Löwenzahn)	7	X		K1													D				
Taxodium distichum (Zweizeilige Sumpfyzypresse)	7	w		B1																	
Taxus baccata (Gemeine Eibe)	7	h		B1										b		3		V			
Tilia cordata (Winter-Linde)	7	h		B1																	
Urtica dioica (Große Brennessel)	7	h		K1																	
Veronica chamaedrys (Gamander-Ehrenpreis)	7	h		K1																	
Vicia angustifolia (Schmalblättrige Wicke)	7	w		K1																	
														Anzahl Rote Liste Arten				3	1	4	1
														Anzahl Arten				58			

MS: Mengensystem; M: Mengenangabe, W: Bewertung der Art (FFH-Monitoring), Vs: Vegetationsschicht, St: Status, PA: Autor Phänologie; Ph: Phänologie, Sz: Soziabilität, VS: Vitalitätssystem; V: Vitalität, G: Geschlecht, cf: unsichere Bestimmung, §: Schutz nach BNatSchG, HH: Rote Liste Hamburg, Nds: Rote Liste Niedersachsen, SH: Rote Liste Schleswig-Holstein, D: Rote Liste Deutschland