

Erhebungsbogen

B

Projekt	Biotopkartierung Hamburg	Interne Nr.	39677
		DK5 DK5-GK	6842 6844
Handlungsbedarf	Nein	DK5 - Name	Klein Borstel
Bearbeitung	MAU	Biotop-Nr. alt	22 23
Räumliche Abbildung	Fläche	Kartierung	17.05.2004
Anzahl Abschnitte	1	Fläche / Länge [m²/m]	5927,9771
		Breite (lineare Abb.) [m]	

Gesetzlicher Schutz § 30 (2) 4.3 Auwälder **Schutz nur teilweise** **Nein**

Gesamtbewertung	8	Hochgradig wertvoll
– Alter	8	Biotop hohen Alters, 200 bis 500 Jahre
– Belastungsgrad	7	Flächenhaft geringe oder Vorbelastung mit schwachem Einfluß
– Ökolog. Funktion	7	Sehr hohe Bedeutung in einem Biotopkomplex, für den lokalen Biotopverbund oder als Puffer
– Seltenheit	8	Sehr seltener Biotoptyp, hohe Anteile seltener oder bedrohter Pflges., gesättigtes Artenspektrum, RL-Arten

Bestandsbeschreibung

Erlenwald mit sanftem Übergang zum benachbarten Weiher, stellenweise mit anstehendem Wasser, ein kleinräumiges Mosaik verschieden feuchter Mikrostandorte.

Der Wald selbst ist im Innern recht dicht, die Strauchschicht wird von aufkommendem Berg-Ahorn bestimmt. Die Artenliste reicht von den am Gewässerrand im Wald stehenden Uferpflanzen (z. B. Rispen-Segge, RL 3) zu Arten, die für quellige Standorte typisch sind: Gegenblättriges Milzkraut (RL 2), Bitteres Schaumkraut (RL 3) und Bach-Sternmiere (RL 3). Aufgrund dieser Indikatoren wurden der Biotop nicht dem Erlenbruchwald, sondern den Erlen- und Eschen-Auwäldern zugeordnet (wenn auch die Esche zur Zeit fehlt). Es handelt sich im DGK-Bereich um die eine der wenigen derart zu charakterisierenden Fläche.

Nach NE läuft der Waldstreifen mit einer eher parkähnlichen Laubgehölz-Ausstattung aus, die aufgrund der Kleinräumigkeit kartographisch diesem Biotop zugeschlagen wurde, ohne für die Artensite berücksichtigt worden zu sein.

Da sich der Erlenwald seit der Kartierung im Jahr 1997 (B. Mlody) kaum verändert hat, wurden die Bestandsbeschreibung und die Artenliste übernommen und geringfügig ergänzt. Die Erlen am Gewässerrand sind zum Teil am absterben.

Vorkommen an Biotoptypen

1	TF	Typ	HF	F.Anteil
2	BTYP	Biotoptyp	- gesetzl. Grundl.	
3	Zusatz	Zusatz zum Biotoptypen		
4	LRT	Lebensraumtyp		
1	1		Ja	100 %
2	WEA	Erlen- und Eschen-Auwald (2000)		
4	kein LRT	kein Lebensraumtyp nach FFH-Richtlinie		

Räumliche Lage

Lagebeschreibung	Zwischen Wellingsbütteler Landstraße und Alsterlauf, Höhe Kühnbrücke			
Nachbarnutzung/en	Alsterwanderweg			
Rechtswert (X)	568944	Hochwert (Y)	5943230	
Bezirk	Hamburg-Nord	Naturraum	Alstertal (696.02)	
Stadtteil (OT-Nr.)	Ohlsdorf (430)	Gemarkung	Klein-Borstel (422)	
Digitaler Grünplan	<input checked="" type="checkbox"/> Hafengesamtgebiet	<input type="checkbox"/> Ramsargebiet	<input type="checkbox"/> EG-Vogelschutzgeb.	<input type="checkbox"/>
Ausgleichsflächen	<input type="checkbox"/> Biosphärenreservat	<input type="checkbox"/> Nationalpark	<input type="checkbox"/>	
NSG / ND / LSG	LSG Langenhorn, Fuhlsbüttel, Kl. Borstel [HH-2018 / Anteil: 100%]			
FFH-GEBIET				
Wasserschutzgebiet				

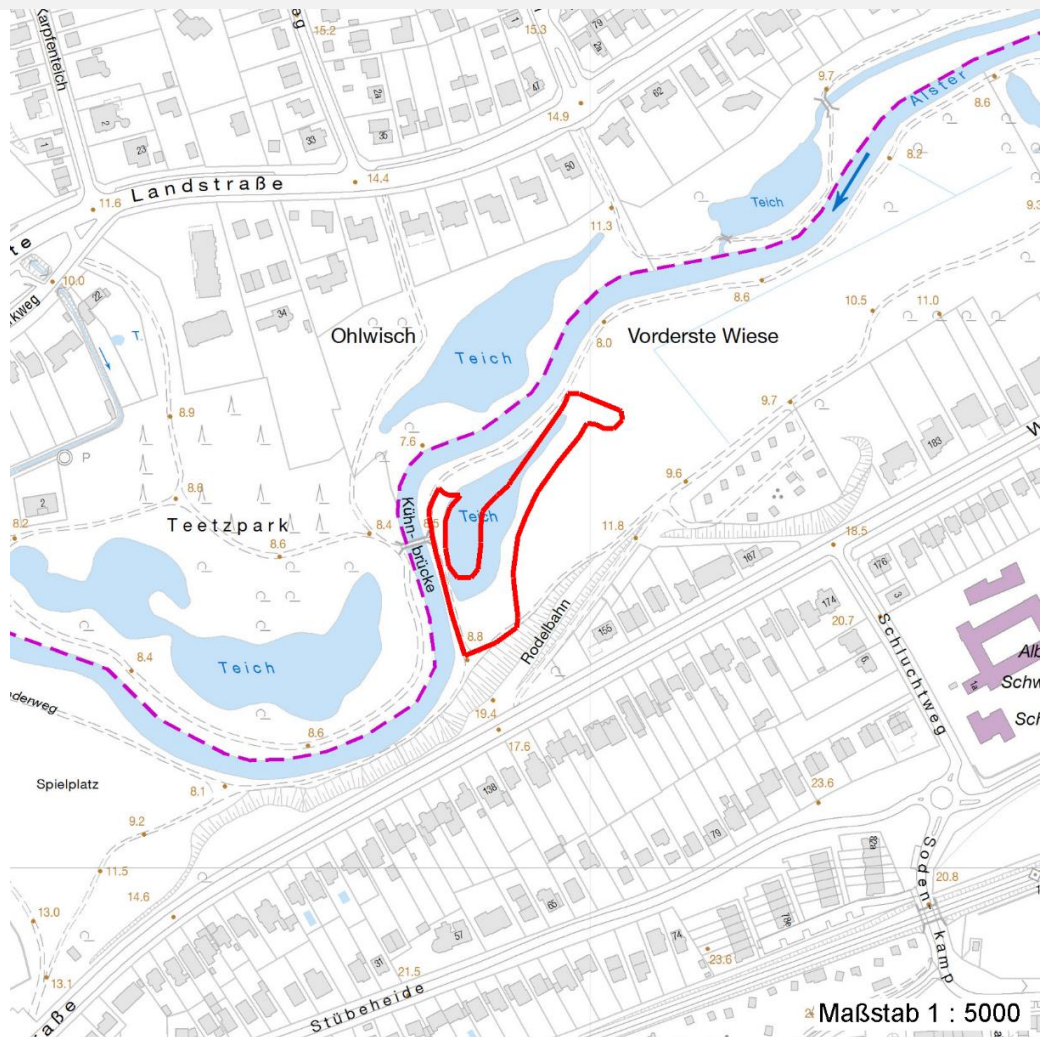
Erhebungsbogen

B

Projekt	Biotopkartierung Hamburg	Interne Nr.	39677
		DK5 DK5-GK	6842 6844
		DK5 - Name	Klein Borstel
Handlungsbedarf	Nein	Biotop-Nr. alt	22 23
Bearbeitung	MAU	Kartierung	17.05.2004
Räumliche Abbildung	Fläche	Fläche / Länge [m²/m]	5927,9771
Anzahl Abschnitte	1	Breite (lineare Abb.) [m]	

Räumliche Lage

Karte



Weitere Erhebungsbögen

Interne Nr.	Interne Nr. Zuordnung	DK5	Biotop-Nr.	Kartierung	Zuordnung	DK5 (GK)	Biotop-Nr. (alt)
39677	39676	6842	22	09.09.1997	K	6844	23
39677	84935	6842	246	05.09.2014	N		
39677	84939	6842	248	01.09.2014	N		
39677	84950	6842	253	05.09.2014	N		

Zuordnung: N = nachfolgende Kartierung, K = weitere Kartierungen (zeitlich vorher oder nachher)

Foto

Interne Nr.	Index	Dateiname	Aufnahmerichtung
2400	0	6842_22_170504_1.JPG	N

Erhebungsbogen

B

Projekt	Biotopkartierung Hamburg	Interne Nr.	39677
		DK5 DK5-GK	6842 6844
Handlungsbedarf	Nein	DK5 - Name	Klein Borstel
Bearbeitung	MAU	Biotop-Nr. alt	22 23
Räumliche Abbildung	Fläche	Kartierung	17.05.2004
Anzahl Abschnitte	1	Fläche / Länge [m²/m]	5927,9771
		Breite (lineare Abb.) [m]	

Weitere Angaben

Merkmal	Wert
Auswertung	
Gefährdung / Einflüsse	Eutrophierung Trittschäden
Wertgesichtspunkte	Landschaftstypische Ausprägung Standortpotential Seltene Pflanzengesellschaft
Maßnahmen	Erhalt des Biotops in der gegenwärtigen Ausprägung - 1.4

Foto

Fotodatei	6842_22_170504_1.JPG	Fotodatei
Bildbeschreibung	Erlen-Eschen-Auenwald	Bildbeschreibung
Aufnahmerichtung	N	Aufnahmerichtung



Teilflächenbeschreibung

Teilflächentyp		Teilflächen-Nr.	1
Biotoptyp	Erlen- und Eschen-Auwald (2000)	Biotoptyp	WEA
- Zusatz		- gesetzl. Grundl.	
FFH-LRT	kein Lebensraumtyp nach FFH-Richtlinie	FFH-LRT	kein LRT
Beschreibung		Entw.potential LRT	
		Hauptfläche	Ja
		Flächenanteil	100 %
		FFH-Unters.Fläche	Nein
		Saatgutfläche	Nein

Erhebungsbogen

B

Projekt	Biotopkartierung Hamburg	Interne Nr.	39677
		DK5 DK5-GK	6842 6844
Handlungsbedarf	Nein	DK5 - Name	Klein Borstel
Bearbeitung	MAU	Biotop-Nr. alt	22 23
Räumliche Abbildung	Fläche	Kartierung	17.05.2004
Anzahl Abschnitte	1	Fläche / Länge [m²/m]	5927,9771
		Breite (lineare Abb.) [m]	

Weitere Angaben

Merkmal	Wert
Boden	
Feuchte	8 - naß
Stickstoffgehalt	6 - mäßig stickstoffarm bis stickstoffreich
Standort, Relief	
Relief	leicht wellig
Neigung - Gelände	N0 - nicht geneigt (<2 %)
Belichtung	5 - halbschattig
Luft	windberuhigt
Veg. - Deckg./Ant.	
Gesamt	100 %
1. Baumschicht	90 %
Strauchschicht	50 %
1. Krautschicht	50 %
Veg. - Höhe	
Gesamt, durchschn.	25.00 m

Zeigerwerte der Pflanzenartenliste (Auswertung)

Standort	Belichtung	halbsonnig bis halbschattig	6
Boden	Feuchte	naß	8
	Stickstoff (N)	mäßig stickstoffarm bis stickstoffreich	6,1
	Reaktion	schwach sauer	6,2
Vegetation	Mahdverträglichkeit	schnittempfindlich bis mäßig schnittverträglich	4,3
Zeigerwerte	Futterwert	sehr geringwertiges Futter	2,3
	Wechselfeuchteanzeiger		7
	Giftpflanzen		4
	Überschw.anzeiger		12

Pflanzenartenliste

Gruppe / Pflanzenart	MS	M	W	Vs	St	PA	Ph	Sz	VS	V	G	cf	Rote Liste						
													§	HH	ND	SH	D		
Tracheobionta (Gefäßpflanzen)																			
Acer platanoides (Spitz-Ahorn)	7	w		-															
Acer pseudoplatanus (Berg-Ahorn)	7	h		-															
Aegopodium podagraria (Giersch)	7	w		-															
Agrostis stolonifera (Ausläufer-Straußgras)	7	h		-															
Alnus glutinosa (Schwarz-Erle)	7	d		-															
Berula erecta (Aufrechte Berle)	7	z		-															
Caltha palustris (Sumpf-Dotterblume)	7	z		-												3	3	V	V
Cardamine amara (Bitteres Schaumkraut)	7	z		-														V	V
Carex acuta (Schlank-Segge)	7	z		-															V
Carex acutiformis (Sumpf-Segge)	7	z		-															
Carex paniculata (Rispen-Segge)	7	l		-															
Carex remota (Winkel-Segge)	7	z		-															
Chrysosplenium oppositifolium (Gegenblättriges Milzkraut)	7	z		-														2	
Cirsium oleraceum (Kohl-Kratzdistel)	7	z		-															

Erhebungsbogen

B

Projekt	Biotopkartierung Hamburg		Interne Nr.	39677
			DK5 DK5-GK	6842 6844
Handlungsbedarf	Nein		DK5 - Name	Klein Borstel
Bearbeitung	MAU	Kopie	Biotop-Nr. alt	22 23
Räumliche Abbildung	Fläche	Ja	Kartierung	17.05.2004
Anzahl Abschnitte	1		Fläche / Länge [m²/m]	5927,9771
			Breite (lineare Abb.) [m]	

Gruppe / Pflanzenart	MS	M	W	Vs	St	PA	Ph	Sz	VS	V	G	cf	§	Rote Liste				
														HH	ND	SH	D	
Cornus mas (Kornelkirsche)	7	w		-											3			
Cornus sanguinea (Roter Hartriegel)	7	w		-														
Cornus sericea (Weißer Hartriegel)	7	z		-														D
Dryopteris dilatata (Breitblättriger Wurmfarne)	7	w		-														
Epilobium parviflorum (Kleinblütiges Weidenröschen)	7	z		-											V			
Festuca gigantea (Riesen-Schwingel)	7	z		-														
Filipendula ulmaria denudata (Echtes Mädesüß)	7	z		-														
Galium palustre (Sumpf-Labkraut)	7	z		-														
Glechoma hederacea (Gundermann)	7	z		-														
Iris pseudacorus (Gelbe Schwertlilie)	7	z		-											b			
Lamium album (Weiße Taubnessel)	7	w		-														
Lemna minor (Kleine Wasserlinse)	7	h		-														
Lycopus europaeus (Gewöhnlicher Wolfstrapp)	7	z		-														
Lysimachia nummularia (Pfennigkraut)	7	z		-														
Lysimachia vulgaris (Gewöhnlicher Gilbweiderich)	7	z		-														
Mentha aquatica (Wasser-Minze)	7	z		-														
Phalaris arundinacea (Rohr-Glanzgras)	7	z		-														
Poa trivialis (Gewöhnliches Rispengras)	7	z		-														
Prunus padus (Echte Traubenkirsche)	7	z		-														
Ranunculus repens (Kriechender Hahnenfuß)	7	h		-														
Rubus corylifolius agg. (Artengruppe Haselblattbrombeere)	7	w		-														
Rubus fruticosus agg. (Artengruppe Echte Brombeere)	7	w		-														
Rumex sanguineus (Blut-Ampfer)	7	z		-														
Scirpus sylvaticus (Wald-Simse)	7	z		-														V
Scutellaria galericulata (Sumpf-Helmkraut)	7	z		-														
Solanum dulcamara (Bittersüßer Nachtschatten)	7	z		-														
Sorbus aucuparia (Eberesche)	7	z		-														
Stellaria alsine (Bach-Sternmiere)	7	z		-														3
Stellaria aquatica (Wasser-Miere)	7	z		-														
Urtica dioica (Große Brennnessel)	7	h		-														
Veronica beccabunga (Bachbungen-Ehrenpreis)	7	z		-														
Anzahl Rote Liste Arten														5	2	5	1	
Anzahl Arten															45			

MS: Mengensystem; M: Mengenangabe, W: Bewertung der Art (FFH-Monitoring), Vs: Vegetationsschicht, St: Status, PA: Autor Phänologie; Ph: Phänologie, Sz: Soziabilität, VS: Vitalitätssystem; V: Vitalität, G: Geschlecht, cf: unsichere Bestimmung, §: Schutz nach BNatSchG, HH: Rote Liste Hamburg, Nds: Rote Liste Niedersachsen, SH: Rote Liste Schleswig-Holstein, D: Rote Liste Deutschland