

Erhebungsbogen

B

Projekt	Biotopkartierung Hamburg	Interne Nr.	39687
		DK5 DK5-GK	6842 6844
Handlungsbedarf	Nein	DK5 - Name	Klein Borstel
Bearbeitung	MLO	Biotop-Nr. alt	18 19
Räumliche Abbildung	Fläche	Kartierung	05.09.1997
Anzahl Abschnitte	1	Fläche / Länge [m²/m]	4756,6031
		Breite (lineare Abb.) [m]	

Gesetzlicher Schutz **_ kein gesetzl. Schutz kein gesetzlich geschütztes Biotop** **Schutz nur teilweise** **Nein**

Gesamtbewertung	6 Wertvoll
– Alter	6 Biotop mittleren Alters, 50 bis 100 Jahre
– Belastungsgrad	5 Flächenhaft mittlere oder örtlich starke Belastung
– Ökolog. Funktion	6 Hohe Bedeutung in einem Biotopkomplex, für den lokalen Biotopverbund oder als Puffer
– Seltenheit	6 Seltener Biotoptyp, ohne seltene oder bedrohte Pflges., ungesättigtes Artenspektrum, reliktsische RL-Arten

Bestandsbeschreibung

Mäßig feuchter Wald oberhalb des etwa 1,5 m hohen Uferhangs der Susebek. Wahrscheinlich bald nach dem Krieg begründeter Pionierwald, der von Schwarz-Erlen dominiert wird. Daneben sind Birke, Hybrid-Pappel, Berg-Ahorn, Weißdorn, Haselblatt-Brombeeren und Kratzbeeren häufig in der Baum- und Strauchschicht. Die Krautschicht wird von Stickstoffzeigern wie Giersch und Brennnessel beherrscht. Einige nicht heimische Gehölze (Flieder; Pfeifenstrauch, Liguster) wie auch Gartenabfälle weisen auf menschliche Einflüsse aus den benachbarten Privatgärten. Eine stärkerer Einfluß der Susebek würde der Fläche mehr Dynamik in Richtung Erlenbruchwald verleihen.

Vorkommen an Biotoptypen

1	TF	Typ	HF	F.Anteil
2	BTYP	Biotoptyp	- gesetzl. Grundl.	
3	Zusatz	Zusatz zum Biotoptypen		
4	LRT	Lebensraumtyp		
1	1		Ja	0 %
2	WPW	Weiden-Pionier- oder Vorwald (2000)		

Räumliche Lage

Lagebeschreibung	N-lich Alte Landstraße, zwischen Gnadenbergstraße und Am Karpfenteich		
Nachbarnutzung/en	Privatgärten; Straße; im W an Susebek grenzend		
Rechtswert (X)	568588	Hochwert (Y)	5943476
Bezirk	Wandsbek	Naturraum	Alstertal (696.02)
Stadtteil (OT-Nr.)	Hummelsbüttel (520)	Gemarkung	Hummelsbüttel (530)
Digitaler Grünplan	<input type="checkbox"/> Hafengesamtgebiet	<input type="checkbox"/> Ramsargebiet	<input type="checkbox"/> EG-Vogelschutzgeb.
Ausgleichsflächen	<input type="checkbox"/> Biosphärenreservat	<input type="checkbox"/> Nationalpark	<input type="checkbox"/>
NSG / ND / LSG			
FFH-GEBIET			
Wasserschutzgebiet			

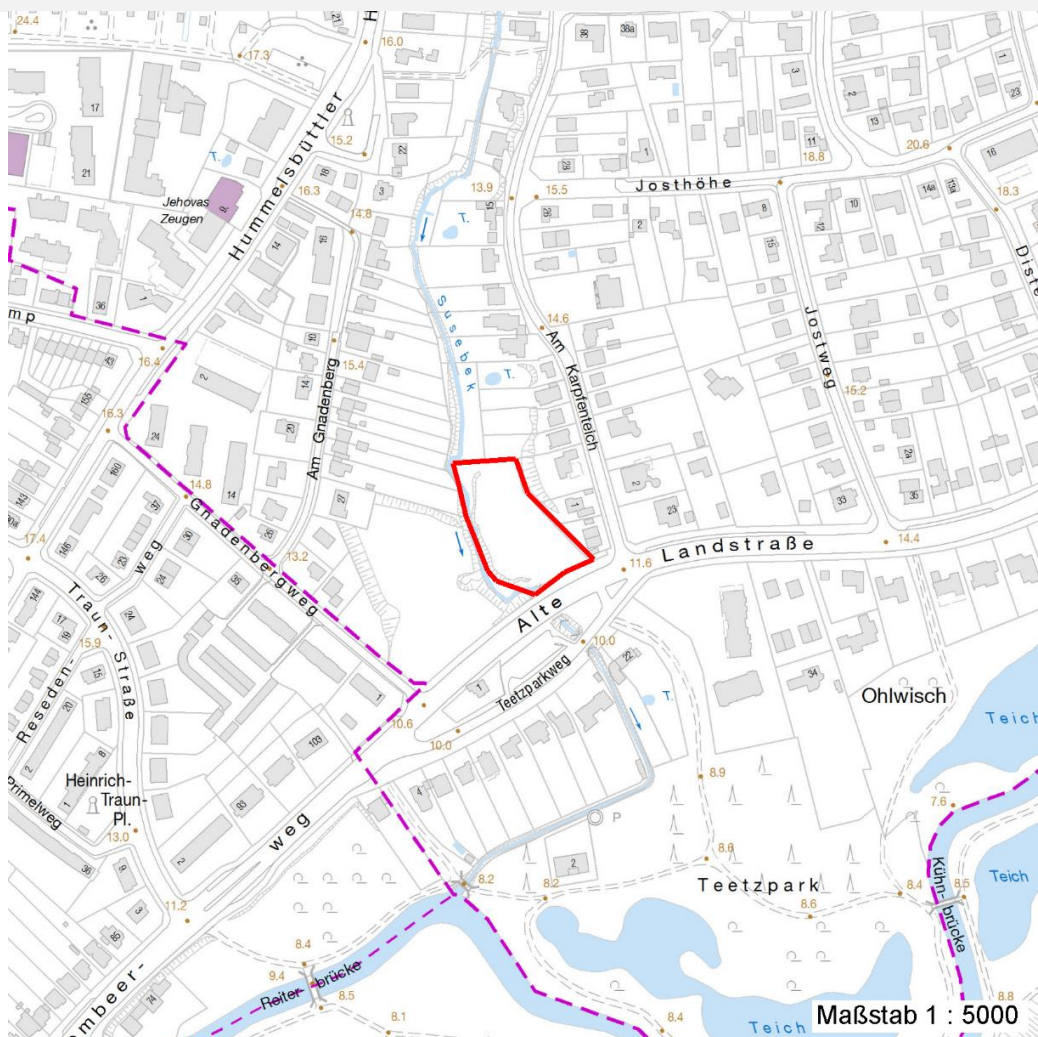
Erhebungsbogen

B

Projekt	Biotopkartierung Hamburg		Interne Nr.	39687
			DK5 DK5-GK	6842 6844
Handlungsbedarf	Nein		DK5 - Name	Klein Borstel
Bearbeitung	MLO	Kopie	Nein	Biotop-Nr. alt
Räumliche Abbildung	Fläche			18 19
Anzahl Abschnitte	1			Kartierung
				05.09.1997
				Fläche / Länge [m²/m]
				4756,6031
				Breite (lineare Abb.) [m]

Räumliche Lage

Karte



Weitere Erhebungsbögen

Interne Nr.	Interne Nr. Zuordnung	DK5	Biotop-Nr.	Kartierung	Zuordnung	DK5 (GK)	Biotop-Nr. (alt)
39687	39688	6842	18	17.05.2004	K	6844	19
39687	84937	6842	18	31.10.2014	K	6844	19

Zuordnung: N = nachfolgende Kartierung, K = weitere Kartierungen (zeitlich vorher oder nachher)

Weitere Angaben

Merkmal	Wert
Auswertung	
Gefährdung / Einflüsse	Gartenabfälle (von Kompost bis Baumäste) werden von den Anwohnern in das Gebiet gekippt. Dafür genehmigten sie sich Erdaushub vermutlich für Gartengestaltungsmaßnahmen.
Wertgesichtspunkte	Standortpotential
Maßnahmen	Beseitigen von Müll, Gartenabfällen u.a

Erhebungsbogen

B

Projekt	Biotopkartierung Hamburg	Interne Nr.	39687
		DK5 DK5-GK	6842 6844
Handlungsbedarf	Nein	DK5 - Name	Klein Borstel
Bearbeitung	MLO	Biotop-Nr. alt	18 19
Räumliche Abbildung	Fläche	Kartierung	05.09.1997
Anzahl Abschnitte	1	Fläche / Länge [m²/m]	4756,6031
		Breite (lineare Abb.) [m]	

Weitere Angaben

Merkmal	Wert
	Vielversprechend wäre es, der Susebek evt. durch initiale Uferwandabstiche mehr Dynamik zu verleihen und den höher gelegenen Pionierwald in Richtung Erlenbruchwald zu entwickeln.

Teilflächenbeschreibung

Teilflächentyp		Teilflächen-Nr.	1
Biotoptyp	Weiden-Pionier- oder Vorwald (2000)	Biotoptyp	WPW
- Zusatz		- gesetzl. Grundl.	
FFH-LRT		FFH-LRT	
Beschreibung		Entw.potential LRT	
		Hauptfläche	Ja
		Flächenanteil	0 %
		FFH-Unters.Fläche	Nein
		Saatgutfläche	Nein

Weitere Angaben

Merkmal	Wert
Boden	
Feuchte	6 - mäßig feucht und wechselfeucht
Stickstoffgehalt	7 - stickstoffreich
Standort, Relief	
Belichtung	5 - halbschattig
Luft	windberuhigt
Veg. - Deckg./Ant.	
1. Baumschicht	80 %
Strauchschicht	70 %
1. Krautschicht	70 %

Zeigerwerte der Pflanzenartenliste (Auswertung)

Standort	Belichtung	halbsonnig bis halbschattig	5,5
Boden	Feuchte	mäßig feucht und wechselfeucht	6
	Stickstoff (N)	stickstoffreich	6,5
	Reaktion	neutral	7
Vegetation	Mahdverträglichkeit	schnittempfindlich (nur Herbstschnitt vertragend)	3,5
Zeigerwerte	Futterwert	sehr geringwertiges Futter	2,3
	Wechselfeuchteanzeiger		1
	Giftpflanzen		1
	Überschw.anzeiger		4

Pflanzenartenliste

Gruppe / Pflanzenart														Rote Liste			
	MS	M	W	Vs	St	PA	Ph	Sz	VS	V	G	cf	§	HH	ND	SH	D
Tracheobionta (Gefäßpflanzen)																	

Projekt	Biotopkartierung Hamburg		Interne Nr.	39687
			DK5 DK5-GK	6842 6844
Handlungsbedarf	Nein		DK5 - Name	Klein Borstel
Bearbeitung	MLO	Kopie	Nein	Biotop-Nr. alt
Räumliche Abbildung	Fläche			18 19
Anzahl Abschnitte	1			Kartierung
				05.09.1997
				Fläche / Länge [m²/m]
				4756,6031
				Breite (lineare Abb.) [m]

Pflanzenartenliste

Gruppe / Pflanzenart	MS	M	W	Vs	St	PA	Ph	Sz	VS	V	G	cf	§	Rote Liste					
														HH	ND	SH	D		
Acer campestre (Feld-Ahorn)	7	w		-															
Acer platanoides (Spitz-Ahorn)	7	z		-															
Acer pseudoplatanus (Berg-Ahorn)	7	h		-															
Aegopodium podagraria (Giersch)	7	d		-															
Alliaria petiolata (Knoblauchsrauke)	7	z		-															
Alnus glutinosa (Schwarz-Erle)	7	d		-															
Betula pendula (Hänge-Birke)	7	h		-															
Carpinus betulus (Hainbuche)	7	w		-															
Circaea lutetiana (Gewöhnliches Hexenkraut)	7	z		-															
Corylus avellana (Haselnuss)	7	z		-															
Crataegus monogyna (Eingrifflicher Weißdorn)	7	d		-															
Dactylis glomerata (Wiesen-Knäuelgras)	7	z		-															
Deschampsia cespitosa (Rasen-Schmiele)	7	z		-															
Dryopteris filix-mas (Gewöhnlicher Wurmfarne)	7	z		-															
Epilobium montanum (Berg-Weidenröschen)	7	z		-															
Fagus sylvatica (Rotbuche)	7	z		-															
Galeobdolon argentatum (Garten Goldnessel)	7	h		-															
Geum urbanum (Echte Nelkenwurz)	7	z		-															
Glechoma hederacea (Gundermann)	7	h		-															
Heracleum sphondylium (Wiesen-Bärenklau)	7	z		-															
Humulus lupulus (Hopfen)	7	w		-															
Hypericum perforatum (Echtes Johanniskraut)	7	w		-															
Impatiens parviflora (Kleinblütiges Springkraut)	7	z		-															
Juglans regia (Echte Walnuss)	7	w		-														D	
Ligustrum vulgare (Gemeiner Liguster)	7	z		-															
Philadelphus coronarius (Europäischer Pfeifenstrauch)	7	w		-															
Populus x canadensis (Hybrid-Pappel)	7	h		-									X						
Prunus padus (Echte Traubenkirsche)	7	z		-															
Quercus robur (Stiel-Eiche)	7	z		-															
Ribes rubrum (Rote Johannisbeere)	7	w		-									X						
Rosa spec. (Rose)	7	w		-															
Rubus armeniacus (Armenische Brombeere)	7	w		-															
Rubus caesius (Kratzbeere)	7	h		-															
Rubus corylifolius agg. (Artengruppe Haselblattbrombeere)	7	h		-															
Salix x rubens (Fahl-Weide)	7	w		-									X						
Sambucus nigra (Schwarzer Holunder)	7	z		-															
Scrophularia nodosa (Knotige Braunwurz)	7	z		-															
Solidago canadensis (Kanadische Goldrute)	7	w		-															
Solidago gigantea (Riesen-Goldrute)	7	w		-															
Sorbus aucuparia (Eberesche)	7	w		-															
Stellaria nemorum (Wald-Sternmiere)	7	z		-															
Syringa vulgaris (Gewöhnlicher Flieder)	7	w		-															
Urtica dioica (Große Brennnessel)	7	h		-															
																		Anzahl Rote Liste Arten	
																			1
																			Anzahl Arten
																			43

MS: Mengensystem; M: Mengenangabe, W: Bewertung der Art (FFH-Monitoring), Vs: Vegetationsschicht, St: Status, PA: Autor Phänologie; Ph: Phänologie, Sz: Soziabilität, VS: Vitalitätssystem; V: Vitalität, G: Geschlecht, cf: unsichere Bestimmung, §: Schutz nach BNatSchG, HH: Rote Liste Hamburg, Nds: Rote Liste Niedersachsen, SH: Rote Liste Schleswig-Holstein, D: Rote Liste Deutschland

Projekt	Biotopkartierung Hamburg			Interne Nr.	39687	
				DK5 DK5-GK	6842	6844
				DK5 - Name	Klein Borstel	
Handlungsbedarf	Nein			Biotop-Nr. alt	18	19
Bearbeitung	MLO	Kopie	Nein	Kartierung	05.09.1997	
Räumliche Abbildung	Fläche			Fläche / Länge [m²/m]	4756,6031	
Anzahl Abschnitte	1			Breite (lineare Abb.) [m]		