

Erhebungsbogen

B

Projekt	Biotopkartierung Hamburg		Interne Nr.	84927
			DK5 DK5-GK	6842 6844
Handlungsbedarf	Nein		DK5 - Name	Klein Borstel
Bearbeitung	WSU	Kopie Ja	Biotop-Nr. alt	17 17
Räumliche Abbildung	Fläche		Kartierung	30.10.2014
Anzahl Abschnitte	1		Fläche / Länge [m²/m]	10267,9019
			Breite (lineare Abb.) [m]	

Gesetzlicher Schutz kein gesetzl. Schutz kein gesetzlich geschütztes Biotop **Schutz nur teilweise** **Nein**

Gesamtbewertung	6	Wertvoll
– Alter	5	Biotop mittleren Alters, 20 bis 50 Jahre
– Belastungsgrad	7	Flächenhaft geringe oder Vorbelastung mit schwachem Einfluß
– Ökolog. Funktion	6	Hohe Bedeutung in einem Biotopkomplex, für den lokalen Biotopverbund oder als Puffer
– Seltenheit	6	Seltener Biotoptyp, ohne seltene oder bedrohte Pflges., ungesättigtes Artenspektrum, reliktsische RL-Arten

Bestandsbeschreibung

Von Gehölzen dominierte ehemalige Brachfläche an der Susebek, ehemalige Weide, größtenteils dominieren jüngere Eichen (tw. mit Huteform, bis etwa 40 cm BHD), die Fläche, daneben Pioniergehölze sowie kleinere Offenbereiche mit Brombeergestrüpp und Ruderalflur. Eichen zum Teil mit Naturverjüngung, Strauchschicht zum Teil fehlend. Krautschicht etwas gestört, von Giersch, Gundermann und Gartengoldnessel dominiert. Im N gibt es eine Böschungskante zu den angrenzenden Gärten bzw. im W zur Straße, die den Bestand in einen höher und einen tiefer gelegenen Teil gliedert.

Vorkommen an Biotoptypen

1	TF	Typ	HF	F.Anteil
2	BTYP	Biotoptyp		- gesetzl. Grundl.
3	Zusatz	Zusatz zum Biotoptypen		
4	LRT	Lebensraumtyp		
1	1		Ja	80 %
2	WPZ	Sonstiger Pionierwald (2000)		
1	2			20 %
2	APM	Ruderalflur mittlerer Standorte (2000)		

Räumliche Lage

Lagebeschreibung	N-lich Alte Landstraße, E-lich Gnadenbergstraße	
Nachbarnutzung/en	Straßen, Privatgärten	
Rechtswert (X)	568524	Hochwert (Y) 5943432
Bezirk	Wandsbek	Naturraum Alstertal (696.02)
Stadtteil (OT-Nr.)	Hummelsbüttel (520)	Gemarkung Hummelsbüttel (530)
Digitaler Grünplan	<input type="checkbox"/> Hafengesamtgebiet	<input type="checkbox"/> Ramsargebiet <input type="checkbox"/> EG-Vogelschutzgeb.
Ausgleichsflächen	<input type="checkbox"/> Biosphärenreservat	<input type="checkbox"/> Nationalpark <input type="checkbox"/>
NSG / ND / LSG		
FFH-GEBIET		
Wasserschutzgebiet		

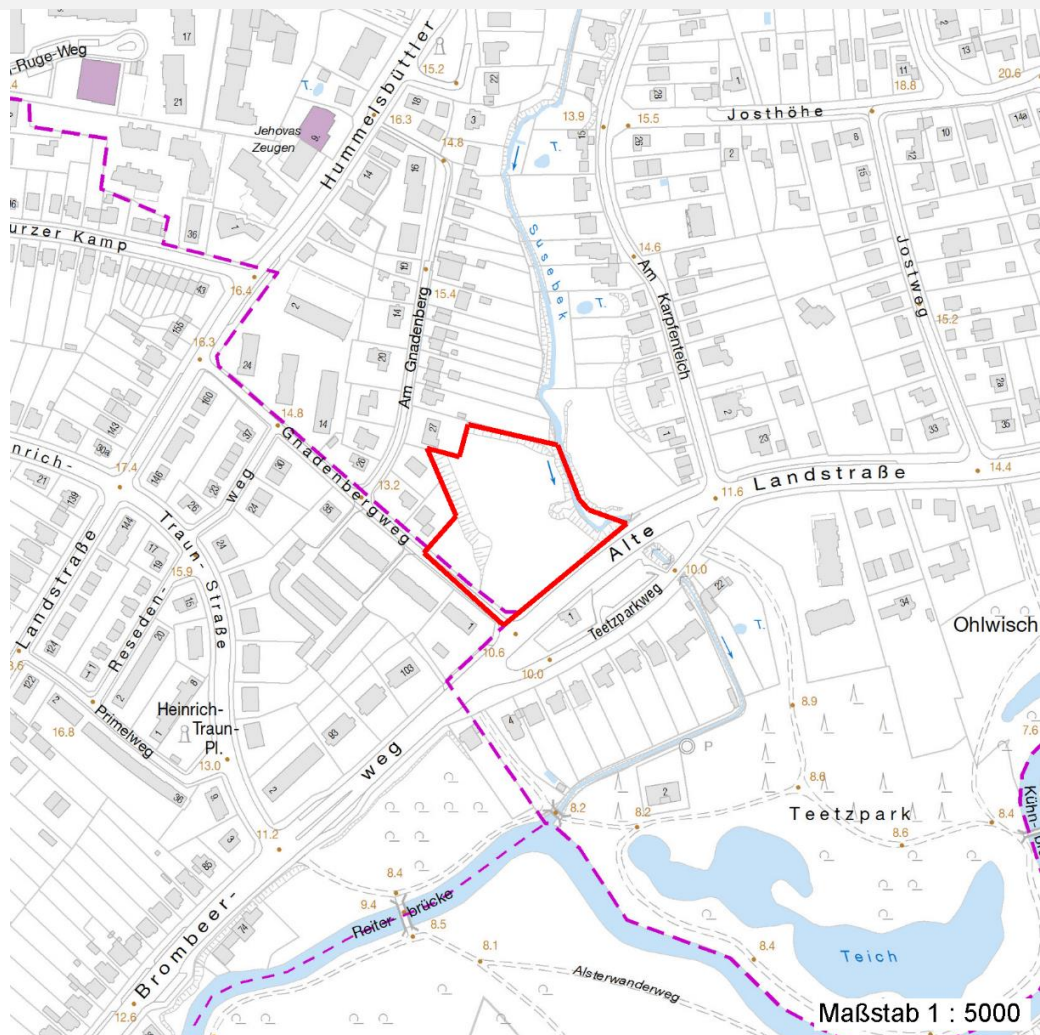
Erhebungsbogen

B

Projekt	Biotopkartierung Hamburg	Interne Nr.	84927
		DK5 DK5-GK	6842 6844
		DK5 - Name	Klein Borstel
Handlungsbedarf	Nein	Biotop-Nr. alt	17 17
Bearbeitung	WSU	Kartierung	30.10.2014
Räumliche Abbildung	Fläche	Fläche / Länge [m²/m]	10267,9019
Anzahl Abschnitte	1	Breite (lineare Abb.) [m]	

Räumliche Lage

Karte



Weitere Erhebungsbögen

Interne Nr.	Interne Nr. Zuordnung	DK5	Biotop-Nr.	Kartierung	Zuordnung	DK5 (GK)	Biotop-Nr. (alt)
84927	39609	6842	17	05.09.1997	K	6844	17
84927	39631	6842	17	17.05.2004	K	6844	17
84927	39609	6842	17	05.09.1997	<	6844	17

Zuordnung: N = nachfolgende Kartierung, K = weitere Kartierungen (zeitlich vorher oder nachher)

Foto

Interne Nr.	Index	Dateiname	Aufnahmerichtung
37255	0	6842_17_301014_1.JPG	

Weitere Angaben

Merkmal	Wert
---------	------

Auswertung

14.04.2020

Erhebungsbogen

B

Projekt	Biotopkartierung Hamburg	Interne Nr.	84927
		DK5 DK5-GK	6842 6844
Handlungsbedarf	Nein	DK5 - Name	Klein Borstel
Bearbeitung	WSU	Biotop-Nr. alt	17 17
Räumliche Abbildung	Fläche	Kartierung	30.10.2014
Anzahl Abschnitte	1	Fläche / Länge [m²/m]	10267,9019
		Breite (lineare Abb.) [m]	

Weitere Angaben

Merkmal	Wert
Gefährdung / Einflüsse	Gartenabfälle am W-Rand der Fläche Nutzungsintensivierung
Wertgesichtspunkte	Flächenpotential Strukturvielfalt
zoologisch bedeutsame Strukturen	Vielfältiger Bestandskomplex Dichte spontane Gebüsche
Maßnahmen	Spontane Vegetation jeder Form Beseitigen von Müll, Gartenabfällen u.a Erhalt des Biotops in der gegenwärtigen Ausprägung - 1.4 Sukzession ungestört ablaufen lassen - 1.1

Foto

Fotodatei	6842_17_301014_1.JPG	Fotodatei	
Bildbeschreibung	k.A.	Bildbeschreibung	
Aufnahmerichtung		Aufnahmerichtung	



Teilflächenbeschreibung

Teilflächentyp		Teilflächen-Nr.	1
Biotoptyp	Sonstiger Pionierwald (2000)	Biotoptyp	WPZ
- Zusatz		- gesetzl. Grundl.	
FFH-LRT		FFH-LRT	
Beschreibung		Entw.potential LRT	
		Hauptfläche	Ja
		Flächenanteil	80 %
		FFH-Unters.Fläche	Nein
		Saatgutfläche	Nein

Erhebungsbogen

B

Projekt	Biotopkartierung Hamburg	Interne Nr.	84927
		DK5 DK5-GK	6842 6844
Handlungsbedarf	Nein	DK5 - Name	Klein Borstel
Bearbeitung	WSU	Biotop-Nr. alt	17 17
Räumliche Abbildung	Fläche	Kartierung	30.10.2014
Anzahl Abschnitte	1	Fläche / Länge [m²/m]	10267,9019
		Breite (lineare Abb.) [m]	

Weitere Angaben

Merkmal	Wert
Boden	
Stickstoffgehalt	6 - mäßig stickstoffarm bis stickstoffreich
Standort, Relief	
Relief	an der NW-Seite ein stark abfallender Hang
Ausrichtung	V - Verschiedene
Belichtung	4 - schattig bis halbschattig
Luft	windberuhigt
Veg. - Deckg./Ant.	
Gesamt	100 %
1. Baumschicht	80 %
Strauchschicht	30 %
1. Krautschicht	90 %
Mooschicht	10 %
Veg. - Höhe	
Gesamt, durchschn.	15.00 m

Zeigerwerte der Pflanzenartenliste (Auswertung)

Standort	Belichtung	halbsonnig bis halbschattig	6,2
Boden	Feuchte	mäßig feucht und wechselfeucht	5,7
	Stickstoff (N)	stickstoffreich	7,3
	Reaktion	neutral	7
Vegetation	Mahdverträglichkeit	mäßig schnittverträglich (erster Schnitt nicht vor 1. Juli)	5,5
Zeigerwerte	Futterwert	sehr geringwertiges Futter	2,4
	Wechselfeuchteanzeiger		0
	Giftpflanzen		0
	Überschw.anzeiger		1

Pflanzenartenliste

Gruppe / Pflanzenart	MS	M	W	Vs	St	PA	Ph	Sz	VS	V	G	cf	Rote Liste					
													§	HH	ND	SH	D	
Tracheobionta (Gefäßpflanzen)																		
Acer pseudoplatanus (Berg-Ahorn)	7	w		B1														
Acer pseudoplatanus (Berg-Ahorn)	7	w		S														
Aegopodium podagraria (Giersch)	7	h		K1														
Aesculus hippocastanum (Gewöhnliche Rosskastanie)	7	w		S														
Alliaria petiolata (Knoblauchsrauke)	7	w		K1														
Betula pendula (Hänge-Birke)	7	w		B1														
Carpinus betulus (Hainbuche)	7	w		S														
Circaea lutetiana (Gewöhnliches Hexenkraut)	7	w		K1														
Corylus avellana (Haselnuss)	7	z		S														
Crataegus monogyna (Eingrifflicher Weißdorn)	7	w		S														
Dactylis glomerata (Wiesen-Knäuelgras)	7	z		K1														
Dryopteris filix-mas (Gewöhnlicher Wurmfarne)	7	w		K1														
Euonymus europaeus (Gewöhnliches Pfaffenhütchen)	7	w		S														

Erhebungsbogen

B

Projekt	Biotopkartierung Hamburg		Interne Nr.	84927	
			DK5 DK5-GK	6842	6844
Handlungsbedarf	Nein		DK5 - Name	Klein Borstel	
Bearbeitung	WSU	Kopie	Ja	Biotop-Nr. alt	17 17
Räumliche Abbildung	Fläche		Kartierung	30.10.2014	
Anzahl Abschnitte	1		Fläche / Länge [m²/m]	10267,9019	
			Breite (lineare Abb.) [m]		

Pflanzenartenliste

Gruppe / Pflanzenart	MS	M	W	Vs	St	PA	Ph	Sz	VS	V	G	cf	§	Rote Liste				
														HH	ND	SH	D	
Galeobdolon argentatum (Garten Goldnessel)	7	z		K1														
Galeopsis tetrahit (Gewöhnlicher Hohlzahn)	7	z		K1														
Geum urbanum (Echte Nelkenwurz)	7	z		K1														
Glechoma hederacea (Gundermann)	7	h		K1														
Hedera helix (Efeu)	7	w		K1														
Poa trivialis (Gewöhnliches Rispengras)	7	z		K1														
Prunus padus (Echte Traubenkirsche)	7	w		S														
Quercus robur (Stiel-Eiche)	7	h		B1														
Quercus robur (Stiel-Eiche)	7	w		S														
Rubus fruticosus agg. (Artengruppe Echte Brombeere)	7	h		S														
Rubus idaeus (Himbeere)	7	z		S														
Sambucus nigra (Schwarzer Holunder)	7	w		S														
Urtica dioica (Große Brennessel)	7	h		K1														
Anzahl Rote Liste Arten																		
Anzahl Arten														24				

MS: Mengensystem; M: Mengenangabe, W: Bewertung der Art (FFH-Monitoring), Vs: Vegetationsschicht, St: Status, PA: Autor Phänologie; Ph: Phänologie, Sz: Soziabilität, VS: Vitalitätssystem; V: Vitalität, G: Geschlecht, cf: unsichere Bestimmung, §: Schutz nach BNatSchG, HH: Rote Liste Hamburg, Nds: Rote Liste Niedersachsen, SH: Rote Liste Schleswig-Holstein, D: Rote Liste Deutschland

Teilflächenbeschreibung

Teilflächentyp		Teilflächen-Nr.	2
Biotoptyp	Ruderalflur mittlerer Standorte (2000)	Biotoptyp	APM
- Zusatz		- gesetzl. Grundl.	
FFH-LRT		FFH-LRT	
Beschreibung		Entw.potential LRT	
		Hauptfläche	
		Flächenanteil	20 %
		FFH-Unters.Fläche	Nein
		Saatgutfläche	Nein