

Erhebungsbogen

B

Projekt	Biotopkartierung Hamburg	Interne Nr.	39631
		DK5 DK5-GK	6842 6844
Handlungsbedarf	Nein	DK5 - Name	Klein Borstel
Bearbeitung	MAU	Biotop-Nr. alt	17 17
Räumliche Abbildung	Fläche	Kartierung	17.05.2004
Anzahl Abschnitte	1	Fläche / Länge [m²/m]	10267,9019
		Breite (lineare Abb.) [m]	

Gesetzlicher Schutz **_ kein gesetzl. Schutz kein gesetzlich geschütztes Biotop** **Schutz nur teilweise** **Nein**

Gesamtbewertung	6	Wertvoll
– Alter	5	Biotop mittleren Alters, 20 bis 50 Jahre
– Belastungsgrad	7	Flächenhaft geringe oder Vorbelastung mit schwachem Einfluß
– Ökolog. Funktion	6	Hohe Bedeutung in einem Biotopkomplex, für den lokalen Biotopverbund oder als Puffer
– Seltenheit	6	Seltener Biotoptyp, ohne seltene oder bedrohte Pflges., ungesättigtes Artenspektrum, reliktsche RL-Arten

Bestandsbeschreibung

Alte Brachefläche. Zur Zeit ein vielgestaltiges Mosaik aus Gras- und Staudenfluren mit eingesprengten Gebüsch und jungen Bäumen. Einige Trampelpfade und ein kleiner Lagerplatz stellen anscheinend keine deutlichen Beeinträchtigungen dar. In dieser Größe und Struktur derzeit selten anzutreffen.

Die flächenmäßig dominierenden Gras- und Staudenfluren sind geprägt von Brennessel, Acker-Kratzdistel und diversen Süßgräsern (Knäuelgras, Rotes Straußgras, Wehrlose Trespe u. a.). Stellenweise finden sich auch Grasfluren, die von Land-Reitgras und Wiesen-Fuchschwanz bestimmt werden. Der aufkommende Baumwuchs wird von Stieleichen in breitbuschiger Form und eingestreuten Birken (bis 10 m hoch) bestimmt. Einige Gehölze in Straßennähe sind angepflanzt. Demgegenüber ist der Status der in der Fläche vorhandenen Rosenarten (Wein- und Busch-Rose, beide RL 3) unklar. Mehrere Brombeerarten kommen vor. Die Gehölzflächen befinden sich in Sukzessionsstadien von einem mesophilen Gebüsch bis zum naturnahen Pionier- oder Vorwald.

Kleinräumig gibt es schütter bewachsene Flecken mit Trockenrasen-Anklängen (Hasenklee, Mausohr)

Zoologisch ist das Gebiet derzeit u. a. für Heuschrecken interessant. Ein schöner Bestand der Gewöhnlichen Strauschrecke ist vorhanden (1997).

Da sich die Wiese seit der Kartierung im Jahr 1997 (B. Mlody) kaum verändert hat, wurden die Bestandsbeschreibung und die Artenliste übernommen und ergänzt.

Vorkommen an Biotoptypen

1	TF	Typ	HF	F.Anteil
2	BTYP	Biotoptyp		- gesetzl. Grundl.
3	Zusatz	Zusatz zum Biotoptypen		
4	LRT	Lebensraumtyp		
1	1		Ja	75 %
2	AKM	Halbruderale Gras- und Staudenflur mittlerer Standorte (2000)		
1	2			10 %
2	HM	Mesophiles Gebüsch (2000)		
1	3			10 %
2	WPA	Ahorn- oder Eschen-Pionier- oder Vorwald (2000)		
1	4			5 %
2	APT	Ruderalflur trockener Standorte (2000)		

Räumliche Lage

Lagebeschreibung	N-lich Alte Landstraße, E-lich Gnadenbergstraße	Hochwert (Y)	5943432
Nachbarnutzung/en	Straßen, Privatgärten	Naturraum	Alstertal (696.02)
Rechtswert (X)	568524		
Bezirk	Wandsbek		

14.04.2020

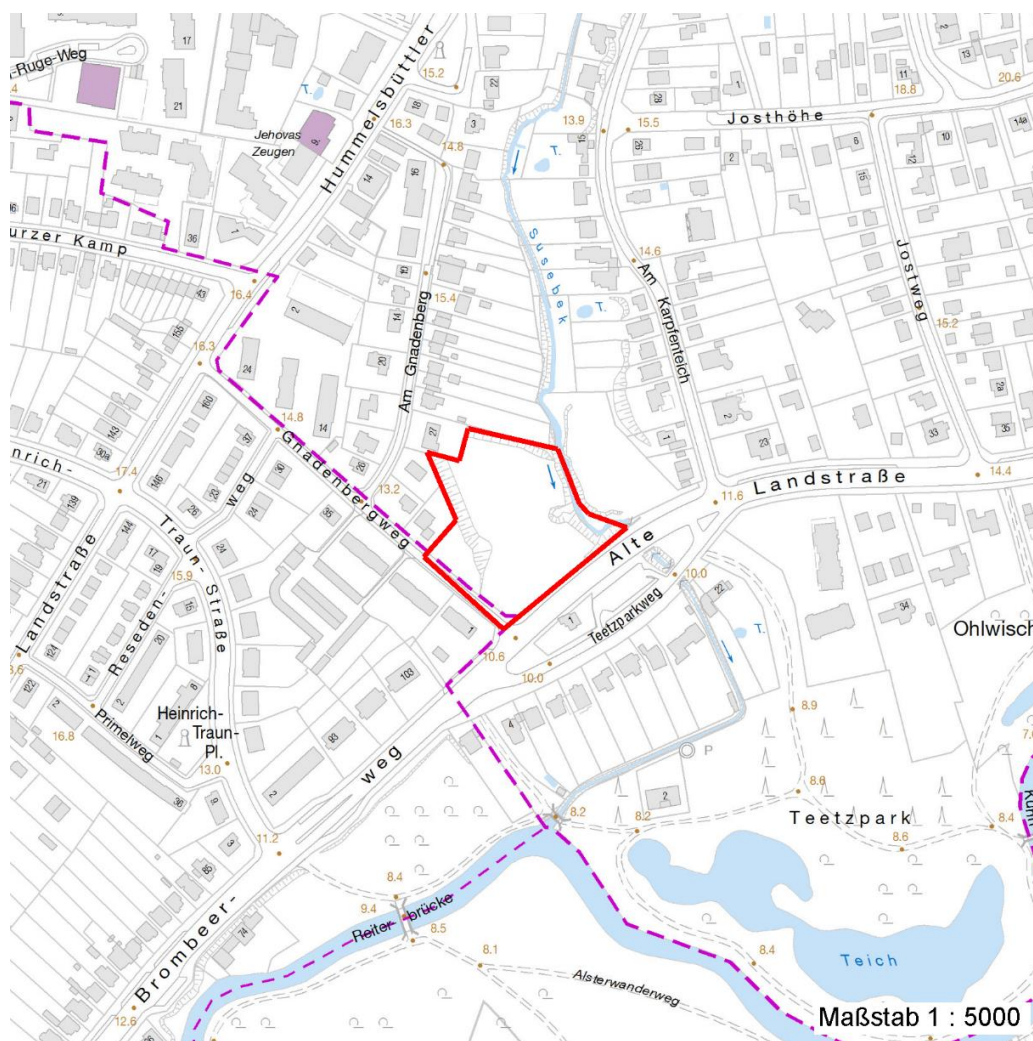
Erhebungsbogen

B

Projekt	Biotopkartierung Hamburg	Interne Nr.	39631
		DK5 DK5-GK	6842 6844
		DK5 - Name	Klein Borstel
Handlungsbedarf	Nein	Biotop-Nr. alt	17 17
Bearbeitung	MAU	Kartierung	17.05.2004
Räumliche Abbildung	Fläche	Fläche / Länge [m²/m]	10267,9019
Anzahl Abschnitte	1	Breite (lineare Abb.) [m]	

Räumliche Lage

Stadtteil (OT-Nr.)	Hummelsbüttel (520)	Gemarkung	Hummelsbüttel (530)
Digitaler Grünplan	<input type="checkbox"/> Hafengesamtgebiet	<input type="checkbox"/> Ramsargebiet	<input type="checkbox"/> EG-Vogelschutzgeb.
Ausgleichsflächen NSG / ND / LSG	<input type="checkbox"/> Biosphärenreservat	<input type="checkbox"/> Nationalpark	<input type="checkbox"/>
FFH-GEBIET			
Wasserschutzgebiet			
Karte			



Weitere Erhebungsbögen

Interne Nr.	Interne Nr. Zuordnung	DK5	Biotop-Nr.	Kartierung	Zuordnung	DK5 (GK)	Biotop-Nr. (alt)
39631	39609	6842	17	05.09.1997	K	6844	17
39631	84927	6842	17	30.10.2014	K	6844	17
39631	39609	6842	17	05.09.1997	<	6844	17

Zuordnung: N = nachfolgende Kartierung, K = weitere Kartierungen (zeitlich vorher oder nachher)

Erhebungsbogen

B

Projekt	Biotopkartierung Hamburg		Interne Nr.	39631	
			DK5 DK5-GK	6842	6844
Handlungsbedarf	Nein		DK5 - Name	Klein Borstel	
Bearbeitung	MAU	Kopie Ja	Biotop-Nr. alt	17	17
Räumliche Abbildung	Fläche		Kartierung	17.05.2004	
Anzahl Abschnitte	1		Fläche / Länge [m²/m]	10267,9019	
			Breite (lineare Abb.) [m]		

Foto			
Interne Nr.	Index	Dateiname	Aufnahmerichtung
1862	0	6842_17_170504_1.JPG	NW

Weitere Angaben

Merkmal	Wert
Auswertung	
Gefährdung / Einflüsse	Gartenabfälle am W-Rand der Fläche Nutzungsintensivierung
Wertgesichtspunkte	Flächenpotential Strukturvielfalt Vielfältiger Bestandskomplex
zoologisch bedeutsame Strukturen	Dichte spontane Gebüsche Spontane Vegetation jeder Form
Bedeutung für Tiergruppe	Heuschrecken Spinnen
Maßnahmen	Beseitigen von Müll, Gartenabfällen u.a Sukzession ungestört ablaufen lassen - 1.1 Erhalt des Biotops in der gegenwärtigen Ausprägung - 1.4

Foto

Fotodatei	6842_17_170504_1.JPG	Fotodatei
Bildbeschreibung	Brachfläche	Bildbeschreibung
Aufnahmerichtung	NW	Aufnahmerichtung



Erhebungsbogen

B

Projekt	Biotopkartierung Hamburg	Interne Nr.	39631
		DK5 DK5-GK	6842 6844
Handlungsbedarf	Nein	DK5 - Name	Klein Borstel
Bearbeitung	MAU	Biotop-Nr. alt	17 17
Räumliche Abbildung	Fläche	Kartierung	17.05.2004
Anzahl Abschnitte	1	Fläche / Länge [m²/m]	10267,9019
		Breite (lineare Abb.) [m]	

Teilflächenbeschreibung

Teilflächentyp		Teilflächen-Nr.	1
Biotoptyp	Halbruderale Gras- und Staudenflur mittlerer Standorte (2000)	Biotoptyp	AKM
- Zusatz		- gesetzl. Grundl.	
FFH-LRT		FFH-LRT	
Beschreibung		Entw.potential LRT	
		Hauptfläche	Ja
		Flächenanteil	75 %
		FFH-Unters.Fläche	Nein
		Saatgutfläche	Nein

Weitere Angaben

Merkmal	Wert
Boden	
Feuchte	5 - frisch und mäßig frisch
Stickstoffgehalt	6 - mäßig stickstoffarm bis stickstoffreich
Standort, Relief	
Relief	an der NW-Seite ein stark abfallender Hang
Ausrichtung	V - Verschiedene
Belichtung	7 - halbsonnig
Luft	windberuhigt
Veg. - Deckg./Ant.	
Gesamt	100 %
1. Baumschicht	10 %
Strauchschicht	20 %
1. Krautschicht	100 %
Veg. - Höhe	
Gesamt, durchschn.	20.00 m

Zeigerwerte der Pflanzenartenliste (Auswertung)

Standort	Belichtung	halbsonnig	7
Boden	Feuchte	frisch und mäßig frisch	5,3
	Stickstoff (N)	mäßig stickstoffarm bis stickstoffreich	6,3
	Reaktion	schwach sauer	6
Vegetation	Mahdverträglichkeit	mäßig schnittverträglich (erster Schnitt nicht vor 1. Juli)	5,3
Zeigerwerte	Futterwert	mäßige Futterqualität	3,9
	Wechselfeuchteanzeiger		8
	Giftpflanzen		0
	Überschw.anzeiger		2

Pflanzenartenliste

Gruppe / Pflanzenart	MS	M	W	Vs	St	PA	Ph	Sz	VS	V	G	cf	§	Rote Liste			
														HH	ND	SH	D
Tracheobionta (Gefäßpflanzen)																	
Acer pseudoplatanus (Berg-Ahorn)	7	X		-													

Projekt	Biotopkartierung Hamburg		Interne Nr.	39631
			DK5 DK5-GK	6842 6844
Handlungsbedarf	Nein		DK5 - Name	Klein Borstel
Bearbeitung	MAU	Kopie	Biotop-Nr. alt	17 17
Räumliche Abbildung	Fläche	Ja	Kartierung	17.05.2004
Anzahl Abschnitte	1		Fläche / Länge [m²/m]	10267,9019
			Breite (lineare Abb.) [m]	

Pflanzenartenliste

Gruppe / Pflanzenart	MS	M	W	Vs	St	PA	Ph	Sz	VS	V	G	cf	Rote Liste						
													§	HH	ND	SH	D		
Achillea millefolium (Gewöhnliche Schafgarbe)	7	z		-															
Aegopodium podagraria (Giersch)	7	z		-															
Agrostis capillaris (Rotes Straußgras)	7	d		-															
Alliaria petiolata (Knoblauchsrauke)	7	z		-															
Alopecurus pratensis (Wiesen-Fuchsschwanz)	7	z		-															
Anthriscus sylvestris (Wiesen-Kerbel)	7	w		-															
Arrhenatherum elatius (Glatthafer)	7	z		-															
Artemisia vulgaris (Gewöhnlicher Beifuß)	7	z		-															
Betula pendula (Hänge-Birke)	7	X		-															
Bromus inermis (Wehrlose Trespe)	7	h		-															
Calamagrostis epigejos (Land-Reitgras)	7	z		-															
Carex hirta (Behaarte Segge)	7	z		-															
Carpinus betulus (Hainbuche)	7	X		-															
Chelidonium majus (Schöllkraut)	7	w		-															
Chenopodium album (Weißer Gänsefuß)	7	X		-															
Cirsium arvense (Acker-Kratzdistel)	7	h		-															
Cornus alba (Weißer (Tartarischer) Hartriegel)	7	X		-									X						
Crataegus monogyna (Eingrifflicher Weißdorn)	7	X		-															
Dactylis glomerata (Wiesen-Knäuelgras)	7	h		-															
Deschampsia cespitosa (Rasen-Schmiele)	7	X		-															
Elymus repens (Gewöhnliche Quecke)	7	z		-															
Equisetum arvense (Acker-Schachtelhalm)	7	z		-															
Erigeron canadensis (Kanadisches Berufkraut)	7	X		-															
Fallopia dumetorum (Hecken-Knöterich)	7	X		-															
Festuca rubra agg. (Artengruppe Rot-Schwingel)	7	X		-															
Galeobdolon argentatum (Garten Goldnessel)	7	X		-															
Galeopsis tetrahit (Gewöhnlicher Hohlzahn)	7	z		-															
Galium aparine (Kletten-Labkraut)	7	z		-															
Glechoma hederacea (Gundermann)	7	z		-															
Helianthus tuberosus (Topinambur)	7	X		-															
Heraclium sphondylium (Wiesen-Bärenklau)	7	z		-															
Hieracium pilosella (Kleines Habichtskraut)	7	X		-															
Holcus lanatus (Wolliges Honiggras)	7	z		-															
Humulus lupulus (Hopfen)	7	X		-															
Hypericum perforatum (Echtes Johanniskraut)	7	X		-															
Lamium album (Weiße Taubnessel)	7	z		-															
Lapsana communis (Rainkohl)	7	w		-															
Lolium perenne (Ausdauerndes Weidelgras)	7	z		-															
Phleum pratense (Wiesen-Lieschgras)	7	z		-															
Picea spec. (Fichte)	7	w		-															
Pinus spec. (Kiefer)	7	w		-															
Plantago lanceolata (Spitz-Wegerich)	7	X		-															
Poa annua (Einjähriges Rispengras)	7	X		-															
Poa compressa (Platthalm-Rispengras)	7	X		-															
Poa pratensis (Wiesen-Rispengras)	7	X		-															
Polygonum aviculare (Vogel-Knöterich)	7	X		-															
Populus alba (Silber-Pappel)	7	w		-															
Prunus serotina (Späte Traubenkirsche)	7	X		-															
Pseudotsuga menziesii (Douglasie)	7	w		-															
Quercus robur (Stiel-Eiche)	7	d		-															

Erhebungsbogen

B

Projekt	Biotopkartierung Hamburg		Interne Nr.	39631	
			DK5 DK5-GK	6842	6844
Handlungsbedarf	Nein		DK5 - Name	Klein Borstel	
Bearbeitung	MAU	Kopie	Biotop-Nr. alt	17	17
Räumliche Abbildung	Fläche		Kartierung	17.05.2004	
Anzahl Abschnitte	1		Fläche / Länge [m²/m]	10267,9019	
			Breite (lineare Abb.) [m]		

Pflanzenartenliste

Gruppe / Pflanzenart	MS	M	W	Vs	St	PA	Ph	Sz	VS	V	G	cf	§	Rote Liste				
														HH	ND	SH	D	
Quercus rubra (Rot-Eiche)	7	z		-														
Ranunculus repens (Kriechender Hahnenfuß)	7	X		-														
Rosa corymbifera (Busch-Rose)	7	X		-													D	
Rosa rubiginosa (Wein-Rose)	7	X		-													G	
Rosa virginiana (Virginische Rose)	7	z		-								X						
Rubus armeniacus (Armenische Brombeere)	7	z		-														
Rubus corylifolius agg. (Artengruppe Haselblattbrombeere)	7	z		-														
Rubus fruticosus agg. (Artengruppe Echte Brombeere)	7	z		-														
Rumex acetosa (Großer Sauerampfer)	7	z		-														
Rumex acetosella (Kleiner Sauerampfer)	7	X		-														
Rumex x pratensis (Stumpflättriger Wiesen-Ampfer)	7	X		-									X					
Salix caprea (Sal-Weide)	7	X		-														
Salix spec. (Weide)	7	w		-														
Salix x rubens (Fahl-Weide)	7	X		-									X					
Sambucus nigra (Schwarzer Holunder)	7	X		-														
Sisymbrium officinale (Weg-Rauke)	7	z		-														
Stellaria graminea (Gras-Sternmiere)	7	z		-														
Stellaria holostea (Große Sternmiere)	7	z		-														
Taraxacum spec. (Löwenzahn)	7	X		-														
Tilia x vulgaris (Holländische Linde)	7	X		-														D
Trifolium arvense (Hasen-Klee)	7	X		-														
Trifolium repens (Weiß-Klee)	7	X		-														
Urtica dioica (Große Brennnessel)	7	d		-														
Veronica chamaedrys (Gamander-Ehrenpreis)	7	z		-														
Vicia spec. (Wicke)	7	X		-														
Anzahl Rote Liste Arten														2				
Anzahl Arten														76				

MS: Mengensystem; M: Mengenangabe, W: Bewertung der Art (FFH-Monitoring), Vs: Vegetationsschicht, St: Status, PA: Autor Phänologie; Ph: Phänologie, Sz: Soziabilität, VS: Vitalitätssystem; V: Vitalität, G: Geschlecht, cf: unsichere Bestimmung, §: Schutz nach BNatSchG, HH: Rote Liste Hamburg, Nds: Rote Liste Niedersachsen, SH: Rote Liste Schleswig-Holstein, D: Rote Liste Deutschland

Tierartenliste

	Rote Liste				FFH			
	1 BArtSchG	HH	ND	SH	D	II	IV	V
2 Anzahl					Anzahltyp			
3 Anzahl geschätzt					Geschlecht			
4 Methode					Verhalten			
5 Nachweis								
Tagfalter								
Lycaena phlaeas (Kleiner Feuerfalter)	1	b						
	2	1						
	3							
	4							
	5	adultes Tier/Imago						

Projekt	Biotopkartierung Hamburg	Interne Nr.	39631
		DK5 DK5-GK	6842 6844
Handlungsbedarf	Nein	DK5 - Name	Klein Borstel
Bearbeitung	MAU	Biotop-Nr. alt	17 17
Räumliche Abbildung	Fläche	Kartierung	17.05.2004
Anzahl Abschnitte	1	Fläche / Länge [m²/m]	10267,9019
		Breite (lineare Abb.) [m]	

Tierartenliste

	Rote Liste					FFH					
	B	A	S	G	H	ND	SH	D	II	IV	V
	1	BArtSchG									
	2	Anzahl						Anzahltyp			
	3	Anzahl geschätzt						Geschlecht			
	4	Methode						Verhalten			
	5	Nachweis									
Pieris napi (Rapsweißling)	1										
	2	1									
	3										
	4										
	5	adultes Tier/Imago									
Nachfalter											
Autographa gamma (Gammaeule)	1										
	2	2									
	3										
	4										
	5	adultes Tier/Imago									
Libellen											
Sympetrum danae (Schwarze Heidelibelle)	1	b									
	2	1									
	3										
	4										
	5	adultes Tier/Imago									
Heuschrecken											
Omocestus viridulus (Bunter Grashüpfer)	1						V				
	2	3									
	3										
	4							Reviergesang/rufende Männchen			
	5	adultes Tier/Imago									
Pholidoptera griseoptera (Gewöhnliche Strauchschrecke)	1										
	2	8									
	3										
	4							Reviergesang/rufende Männchen			
	5	adultes Tier/Imago									

Erhebungsbogen

B

Projekt	Biotopkartierung Hamburg	Interne Nr.	39631
		DK5 DK5-GK	6842 6844
Handlungsbedarf	Nein	DK5 - Name	Klein Borstel
Bearbeitung	MAU	Biotop-Nr. alt	17 17
Räumliche Abbildung	Fläche	Kartierung	17.05.2004
Anzahl Abschnitte	1	Fläche / Länge [m²/m]	10267,9019
		Breite (lineare Abb.) [m]	

Teilflächenbeschreibung

Teilflächentyp		Teilflächen-Nr.	2
Biotoptyp	Mesophiles Gebüsch (2000)	Biotoptyp	HM
- Zusatz		- gesetzl. Grundl.	
FFH-LRT		FFH-LRT	
Beschreibung		Entw.potential LRT	
		Hauptfläche	
		Flächenanteil	10 %
		FFH-Unters.Fläche	Nein
		Saatgutfläche	Nein

Teilflächenbeschreibung

Teilflächentyp		Teilflächen-Nr.	3
Biotoptyp	Ahorn- oder Eschen-Pionier- oder Vorwald (2000)	Biotoptyp	WPA
- Zusatz		- gesetzl. Grundl.	
FFH-LRT		FFH-LRT	
Beschreibung		Entw.potential LRT	
		Hauptfläche	
		Flächenanteil	10 %
		FFH-Unters.Fläche	Nein
		Saatgutfläche	Nein

Teilflächenbeschreibung

Teilflächentyp		Teilflächen-Nr.	4
Biotoptyp	Ruderalflur trockener Standorte (2000)	Biotoptyp	APT
- Zusatz		- gesetzl. Grundl.	
FFH-LRT		FFH-LRT	
Beschreibung		Entw.potential LRT	
		Hauptfläche	
		Flächenanteil	5 %
		FFH-Unters.Fläche	Nein
		Saatgutfläche	Nein