

# Erhebungsbogen

**B**

<b>Projekt</b>	Biotopkartierung Hamburg		<b>Interne Nr.</b>	39609
			<b>DK5   DK5-GK</b>	<b>6842</b> 6844
<b>Handlungsbedarf</b>	Nein		<b>DK5 - Name</b>	Klein Borstel
<b>Bearbeitung</b>	MLO	<b>Kopie</b>	<b>Biotop-Nr.   alt</b>	<b>17</b> 17
<b>Räumliche Abbildung</b>	Fläche	Nein	<b>Kartierung</b>	05.09.1997
<b>Anzahl Abschnitte</b>	1		<b>Fläche / Länge [m<sup>2</sup>/m]</b>	12950,9967
			<b>Breite (lineare Abb.) [m]</b>	

<b>Gesetzlicher Schutz</b>	<b>_ kein gesetzl. Schutz kein gesetzlich geschütztes Biotop</b>	<b>Schutz nur teilweise</b>	<b>Nein</b>
----------------------------	--	-----------------------------	-------------

<b>Gesamtbewertung</b>	6	Wertvoll
- <b>Alter</b>	5	Biotop mittleren Alters, 20 bis 50 Jahre
- <b>Belastungsgrad</b>	7	Flächenhaft geringe oder Vorbelastung mit schwachem Einfluß
- <b>Ökolog. Funktion</b>	6	Hohe Bedeutung in einem Biotopkomplex, für den lokalen Biotopverbund oder als Puffer
- <b>Seltenheit</b>	6	Seltener Biotoptyp, ohne seltene oder bedrohte Pflges., ungesättigtes Artenspektrum, reliktsische RL-Arten

## Bestandsbeschreibung

Alte Brachefläche. Zur Zeit ein vielgestaltiges Mosaik aus Gras- und Staudenfluren mit eingesprengten Gebüsch und jungen Bäumen. Einige Trampelpfade und ein kleiner Lagerplatz stellen anscheinend keine deutlichen Beeinträchtigungen dar. In dieser Größe und Struktur derzeit selten anzutreffen.

Die flächenmäßig dominierenden Gras- und Staudenfluren sind geprägt von Brennessel, Acker-Kratzdistel und diversen Süßgräsern (Knäuelgras, Rotes Straußgras, Wehrlose Trespe u. a.). Der aufkommende Baumwuchs wird von Stieleichen in breitbuschiger Form (bis 6 m hoch) bestimmt. Einige Gehölze in Straßennähe sind angepflanzt. Demgegenüber ist der Status der in der Fläche vorhandenen Rosenarten (Wein- und Busch-Rose, beide RL 3) unklar. Mehrere Brombeerarten kommen vor. Die Gehölzflächen befinden sich in Sukzessionsstadien von einem mesophilen Gebüsch bis zum naturnahen Pionier- oder Vorwald.

Kleinräumig gibt es schütter bewachsene Flecken mit Trockenrasen-Anklängen (Hasenklee, Mausohr)

Zoologisch ist das Gebiet derzeit u. a. für Heuschrecken interessant. Ein schöner Bestand der Gewöhnlichen Strauchschrecke ist vorhanden.

## Vorkommen an Biotoptypen

1	TF	Typ	HF	F.Anteil
2	BTYP	Biotoptyp		- gesetzl. Grundl.
3	Zusatz	Zusatz zum Biotoptypen		
4	LRT	Lebensraumtyp		
1	1		Ja	75 %
2	AKM	Halbruderale Gras- und Staudenflur mittlerer Standorte (2000)		
1	2			10 %
2	HM	Mesophiles Gebüsch (2000)		
1	3			10 %
2	WPA	Ahorn- oder Eschen-Pionier- oder Vorwald (2000)		
1	4			5 %
2	APT	Ruderalflur trockener Standorte (2000)		

## Räumliche Lage

<b>Lagebeschreibung</b>	N-lich Alte Landstraße, E-lich Gnadenbergstraße		
<b>Nachbarnutzung/en</b>	Straßen, Privatgärten		
<b>Rechtswert (X)</b>	568510	<b>Hochwert (Y)</b>	5943436
<b>Bezirk</b>	Wandsbek	<b>Naturraum</b>	Alstertal (696.02)
<b>Stadtteil (OT-Nr.)</b>	Hummelsbüttel (520)	<b>Gemarkung</b>	Hummelsbüttel (530)

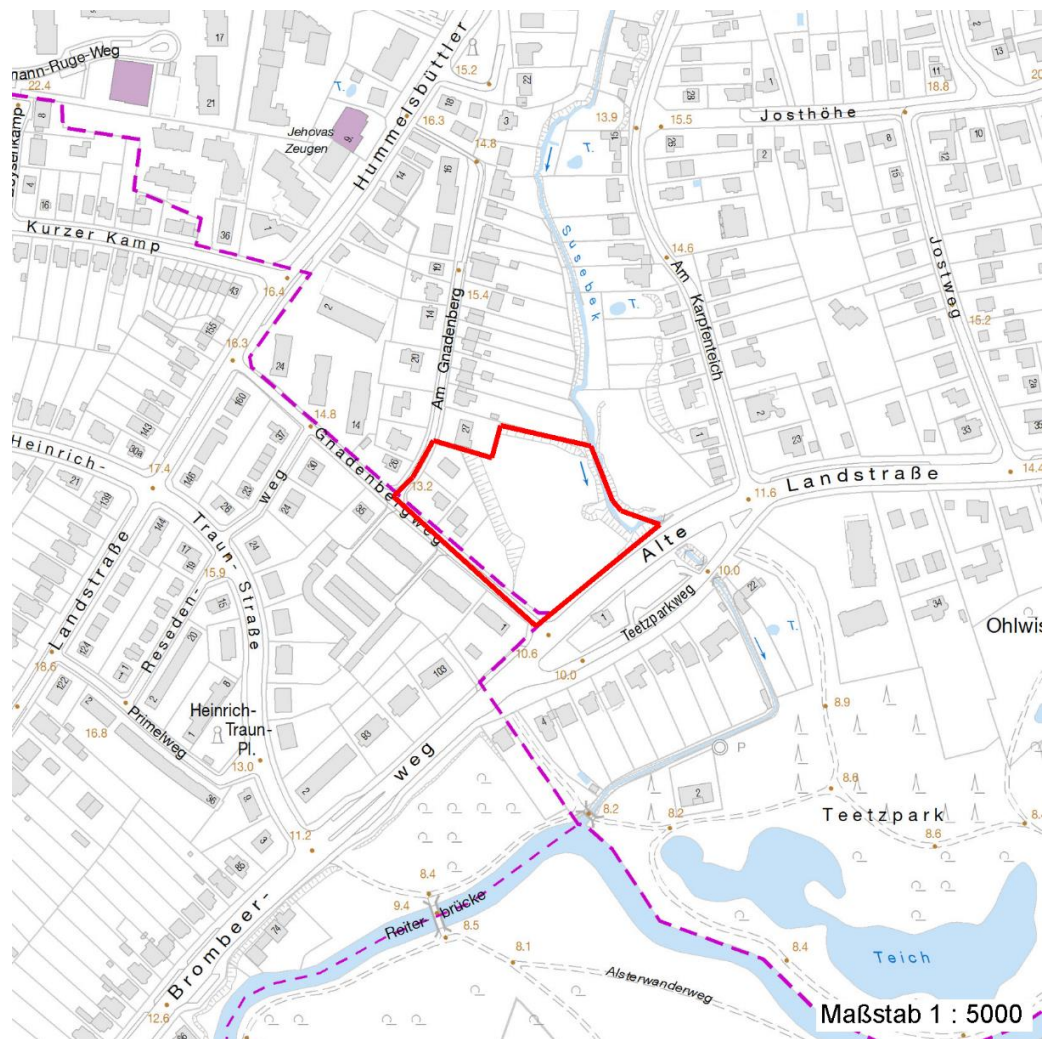
# Erhebungsbogen

**B**

<b>Projekt</b>	Biotopkartierung Hamburg		<b>Interne Nr.</b>	39609	
			<b>DK5   DK5-GK</b>	<b>6842</b>	6844
<b>Handlungsbedarf</b>	Nein		<b>DK5 - Name</b>	Klein Borstel	
<b>Bearbeitung</b>	MLO	<b>Kopie</b>	Nein	<b>Biotop-Nr.   alt</b>	17   17
<b>Räumliche Abbildung</b>	Fläche		<b>Kartierung</b>	05.09.1997	
<b>Anzahl Abschnitte</b>	1		<b>Fläche / Länge [m²/m]</b>	12950,9967	
			<b>Breite (lineare Abb.) [m]</b>		

## Räumliche Lage

<b>Digitaler Grünplan</b>	<b>Hafengesamtgebiet</b>	<b>Ramsargebiet</b>	<b>EG-Vogelschutzgeb.</b>
<b>Ausgleichsflächen NSG / ND / LSG</b>	<b>Biosphärenreservat</b>	<b>Nationalpark</b>	
<b>FFH-GEBIET</b>			
<b>Wasserschutzgebiet</b>			
<b>Karte</b>			



## Weitere Erhebungsbögen

Interne Nr.	Interne Nr. Zuordnung	DK5	Biotop-Nr.	Kartierung	Zuordnung	DK5 (GK)	Biotop-Nr. (alt)
39609	39631	6842	17	17.05.2004	K	6844	17
39609	39631	6842	17	17.05.2004	N	6844	17
39609	84927	6842	17	30.10.2014	K	6844	17
39609	84927	6842	17	30.10.2014	N	6844	17

Zuordnung: N = nachfolgende Kartierung, K = weitere Kartierungen (zeitlich vorher oder nachher)

# Erhebungsbogen

**B**

<b>Projekt</b>	Biotopkartierung Hamburg	<b>Interne Nr.</b>	39609
		<b>DK5   DK5-GK</b>	<b>6842</b> 6844
<b>Handlungsbedarf</b>	Nein	<b>DK5 - Name</b>	Klein Borstel
<b>Bearbeitung</b>	MLO	<b>Biotop-Nr.   alt</b>	<b>17</b> 17
<b>Räumliche Abbildung</b>	Fläche	<b>Kartierung</b>	05.09.1997
<b>Anzahl Abschnitte</b>	1	<b>Fläche / Länge [m<sup>2</sup>/m]</b>	12950,9967
		<b>Breite (lineare Abb.) [m]</b>	

## Weitere Angaben

Merkmal	Wert
<b>Auswertung</b>	
Gefährdung / Einflüsse	Gartenabfälle am W-Rand der Fläche Nutzungsintensivierung
Wertgesichtspunkte	Flächenpotential Vielfältiger Bestandskomplex Strukturvielfalt
zoologisch bedeutsame Strukturen	Dichte spontane Gebüsche
Bedeutung für Tiergruppe	Spontane Vegetation jeder Form Heuschrecken Spinnen
Maßnahmen	Beseitigen von Müll, Gartenabfällen u.a Erhalt des Biotops in der gegenwärtigen Ausprägung - 1.4

## Teilflächenbeschreibung

<b>Teilflächentyp</b>		<b>Teilflächen-Nr.</b>	1
<b>Biotoptyp</b>	Halbruderale Gras- und Staudenflur mittlerer Standorte (2000)	<b>Biotoptyp</b>	AKM
- <b>Zusatz</b>		- <b>gesetzl. Grundl.</b>	
<b>FFH-LRT</b>		<b>FFH-LRT</b>	
<b>Beschreibung</b>		<b>Entw.potential LRT</b>	
		<b>Hauptfläche</b>	Ja
		<b>Flächenanteil</b>	75 %
		<b>FFH-Unters.Fläche</b>	Nein
		<b>Saatgutfläche</b>	Nein

## Weitere Angaben

Merkmal	Wert
<b>Boden</b>	
Feuchte	5 - frisch und mäßig frisch
Stickstoffgehalt	6 - mäßig stickstoffarm bis stickstoffreich
<b>Standort, Relief</b>	
Relief	an der NW-Seite ein stark abfallender Hang
Ausrichtung	V - Verschiedene
Belichtung	7 - halbsonnig
Luft	windberuhigt
<b>Veg. - Deckg./Ant.</b>	
Gesamt	100 %
1. Baumschicht	10 %
Strauchschicht	20 %
1. Krautschicht	100 %

<b>Projekt</b>	Biotopkartierung Hamburg		<b>Interne Nr.</b>	39609	
			<b>DK5   DK5-GK</b>	<b>6842</b> 6844	
<b>Handlungsbedarf</b>	Nein		<b>DK5 - Name</b>	Klein Borstel	
<b>Bearbeitung</b>	MLO	<b>Kopie</b>	Nein	<b>Biotop-Nr.   alt</b>	17      17
<b>Räumliche Abbildung</b>	Fläche		<b>Kartierung</b>	05.09.1997	
<b>Anzahl Abschnitte</b>	1		<b>Fläche / Länge [m<sup>2</sup>/m]</b>	12950,9967	
			<b>Breite (lineare Abb.) [m]</b>		

### Zeigerwerte der Pflanzenartenliste (Auswertung)

<b>Standort</b>	<b>Belichtung</b>	halbsonnig	7
<b>Boden</b>	<b>Feuchte</b>	frisch und mäßig frisch	5,3
	<b>Stickstoff (N)</b>	mäßig stickstoffarm bis stickstoffreich	6,3
	<b>Reaktion</b>	schwach sauer	6
<b>Vegetation</b>	<b>Mahdverträglichkeit</b>	mäßig schnittverträglich (erster Schnitt nicht vor 1. Juli)	5,4
<b>Zeigerwerte</b>	<b>Futterwert</b>	mäßige Futterqualität	3,9
	<b>Wechselfeuchteanzeiger</b>		7
	<b>Giftpflanzen</b>		0
	<b>Überschw.anzeiger</b>		2

### Pflanzenartenliste

Gruppe / Pflanzenart	MS	M	W	Vs	St	PA	Ph	Sz	VS	V	G	cf	§	Rote Liste			
														HH	ND	SH	D
<b>Tracheobionta (Gefäßpflanzen)</b>																	
Acer pseudoplatanus (Berg-Ahorn)	7	X		-													
Achillea millefolium (Gewöhnliche Schafgarbe)	7	z		-													
Aegopodium podagraria (Giersch)	7	z		-													
Agrostis capillaris (Rotes Straußgras)	7	d		-													
Alliaria petiolata (Knoblauchsrauke)	7	z		-													
Alopecurus pratensis (Wiesen-Fuchsschwanz)	7	z		-													
Arrhenatherum elatius (Glatthafer)	7	z		-													
Artemisia vulgaris (Gewöhnlicher Beifuß)	7	z		-													
Betula pendula (Hänge-Birke)	7	X		-													
Bromus inermis (Wehrlose Trespe)	7	h		-													
Carex hirta (Behaarte Segge)	7	z		-													
Carpinus betulus (Hainbuche)	7	X		-													
Chenopodium album (Weißer Gänsefuß)	7	X		-													
Cirsium arvense (Acker-Kratzdistel)	7	h		-													
Cornus alba (Weißer (Tartarischer) Hartriegel)	7	X		-								X					
Crataegus monogyna (Eingrifflicher Weißdorn)	7	X		-													
Dactylis glomerata (Wiesen-Knäuelgras)	7	h		-													
Deschampsia cespitosa (Rasen-Schmiele)	7	X		-													
Elymus repens (Gewöhnliche Quecke)	7	z		-													
Equisetum arvense (Acker-Schachtelhalm)	7	z		-													
Erigeron canadensis (Kanadisches Berufkraut)	7	X		-													
Fallopia dumetorum (Hecken-Knöterich)	7	X		-													
Festuca rubra agg. (Artengruppe Rot-Schwengel)	7	X		-													
Galeobdolon argentatum (Garten Goldnessel)	7	X		-													
Galeopsis tetrahit (Gewöhnlicher Hohlzahn)	7	z		-													
Galium aparine (Kletten-Labkraut)	7	z		-													
Glechoma hederacea (Gundermann)	7	z		-													
Helianthus tuberosus (Topinambur)	7	X		-													
Heracleum sphondylium (Wiesen-Bärenklau)	7	z		-													
Hieracium pilosella (Kleines Habichtskraut)	7	X		-													
Holcus lanatus (Wolliges Honiggras)	7	z		-													
Humulus lupulus (Hopfen)	7	X		-													
Hypericum perforatum (Echtes Johanniskraut)	7	X		-													
Lamium album (Weiße Taubnessel)	7	z		-													
Lapsana communis (Rainkohl)	7	w		-													
Lolium perenne (Ausdauerndes Weidelgras)	7	z		-													

# Erhebungsbogen

**B**

<b>Projekt</b>	Biotopkartierung Hamburg		<b>Interne Nr.</b>	39609	
			<b>DK5   DK5-GK</b>	<b>6842</b> 6844	
<b>Handlungsbedarf</b>	Nein		<b>DK5 - Name</b>	Klein Borstel	
<b>Bearbeitung</b>	MLO	<b>Kopie</b>	Nein	<b>Biotop-Nr.   alt</b>	17      17
<b>Räumliche Abbildung</b>	Fläche		<b>Kartierung</b>	05.09.1997	
<b>Anzahl Abschnitte</b>	1		<b>Fläche / Länge [m<sup>2</sup>/m]</b>	12950,9967	
			<b>Breite (lineare Abb.) [m]</b>		

## Pflanzenartenliste

Gruppe / Pflanzenart	MS	M	W	Vs	St	PA	Ph	Sz	VS	V	G	cf	§	Rote Liste						
														HH	ND	SH	D			
Phleum pratense (Wiesen-Lieschgras)	7	z		-																
Picea spec. (Fichte)	7	w		-																
Pinus spec. (Kiefer)	7	w		-																
Plantago lanceolata (Spitz-Wegerich)	7	X		-																
Poa annua (Einjähriges Rispengras)	7	X		-																
Poa compressa (Platthalm-Rispengras)	7	X		-																
Poa pratensis (Wiesen-Rispengras)	7	X		-																
Polygonum aviculare (Vogel-Knöterich)	7	X		-																
Populus alba (Silber-Pappel)	7	w		-																
Prunus serotina (Späte Traubenkirsche)	7	X		-																
Pseudotsuga menziesii (Douglasie)	7	w		-																
Quercus robur (Stiel-Eiche)	7	d		-																
Quercus rubra (Rot-Eiche)	7	z		-																
Ranunculus repens (Kriechender Hahnenfuß)	7	X		-																
Rosa corymbifera (Busch-Rose)	7	X		-													D			
Rosa rubiginosa (Wein-Rose)	7	X		-													G			
Rosa virginiana (Virginische Rose)	7	z		-								X								
Rubus armeniacus (Armenische Brombeere)	7	z		-																
Rubus corylifolius agg. (Artengruppe Haselblattbrombeere)	7	z		-																
Rubus fruticosus agg. (Artengruppe Echte Brombeere)	7	z		-																
Rumex acetosa (Großer Sauerampfer)	7	z		-																
Rumex acetosella (Kleiner Sauerampfer)	7	X		-																
Rumex x pratensis (Stumpfbültriger Wiesen-Ampfer)	7	X		-								X								
Salix caprea (Sal-Weide)	7	X		-																
Salix x rubens (Fahl-Weide)	7	X		-								X								
Sambucus nigra (Schwarzer Holunder)	7	X		-																
Sisymbrium officinale (Weg-Rauke)	7	z		-																
Stellaria graminea (Gras-Sternmiere)	7	z		-																
Stellaria holostea (Große Sternmiere)	7	z		-																
Taraxacum spec. (Löwenzahn)	7	X		-																
Tilia x vulgaris (Holländische Linde)	7	X		-													D			
Trifolium arvense (Hasen-Klee)	7	X		-																
Trifolium repens (Weiß-Klee)	7	X		-																
Urtica dioica (Große Brennnessel)	7	d		-																
Veronica chamaedrys (Gamander-Ehrenpreis)	7	z		-																
Vicia spec. (Wicke)	7	X		-																
																		<b>Anzahl Rote Liste Arten</b>	<b>2</b>	<b>1</b>
																		<b>Anzahl Arten</b>	<b>72</b>	

MS: Mengensystem; M: Mengenangabe, W: Bewertung der Art (FFH-Monitoring), Vs: Vegetationsschicht, St: Status, PA: Autor Phänologie; Ph: Phänologie, Sz: Soziabilität, VS: Vitalitätssystem; V: Vitalität, G: Geschlecht, cf: unsichere Bestimmung, §: Schutz nach BNatSchG, HH: Rote Liste Hamburg, Nds: Rote Liste Niedersachsen, SH: Rote Liste Schleswig-Holstein, D: Rote Liste Deutschland

# Erhebungsbogen

**B**

<b>Projekt</b>	Biotopkartierung Hamburg	<b>Interne Nr.</b>	39609
		<b>DK5   DK5-GK</b>	<b>6842</b> 6844
<b>Handlungsbedarf</b>	Nein	<b>DK5 - Name</b>	Klein Borstel
<b>Bearbeitung</b>	MLO	<b>Biotop-Nr.   alt</b>	<b>17</b> 17
<b>Räumliche Abbildung</b>	Fläche	<b>Kartierung</b>	05.09.1997
<b>Anzahl Abschnitte</b>	1	<b>Fläche / Länge [m<sup>2</sup>/m]</b>	12950,9967
		<b>Breite (lineare Abb.) [m]</b>	

## Tierartenliste

	Rote Liste				FFH				
	B	A	S	G	II	IV	V		
	1	B	A	S	G	II	IV	V	
	2	<b>Anzahl</b>				<b>Anzahltyp</b>			
	3	<b>Anzahl geschätzt</b>				<b>Geschlecht</b>			
	4	<b>Methode</b>				<b>Verhalten</b>			
	5	<b>Nachweis</b>							
<b>Tagfalter</b>									
Lycaena phlaeas (Kleiner Feuerfalter)	1	b							
	2	1							
	3								
	4								
	5	adultes Tier/Imago							
Pieris napi (Rapsweißling)	1								
	2	1							
	3								
	4								
	5	adultes Tier/Imago							
<b>Nachtfalter</b>									
Autographa gamma (Gammaeule)	1								
	2	2							
	3								
	4								
	5	adultes Tier/Imago							
<b>Libellen</b>									
Sympetrum danae (Schwarze Heidelibelle)	1	b							
	2	1							
	3								
	4								
	5	adultes Tier/Imago							
<b>Heuschrecken</b>									
Omocestus viridulus (Bunter Grashüpfer)	1				V				
	2	3							
	3								
	4					Reviergesang/rufende Männchen			
	5	adultes Tier/Imago							
Pholidoptera griseoptera (Gewöhnliche Strauchschrecke)	1								
	2	8							
	3								
	4					Reviergesang/rufende Männchen			
	5	adultes Tier/Imago							

<b>Projekt</b>	Biotopkartierung Hamburg	<b>Interne Nr.</b>	39609
		<b>DK5   DK5-GK</b>	<b>6842</b> 6844
<b>Handlungsbedarf</b>	Nein	<b>DK5 - Name</b>	Klein Borstel
<b>Bearbeitung</b>	MLO	<b>Biotop-Nr.   alt</b>	<b>17</b> 17
<b>Räumliche Abbildung</b>	Fläche	<b>Kartierung</b>	05.09.1997
<b>Anzahl Abschnitte</b>	1	<b>Fläche / Länge [m<sup>2</sup>/m]</b>	12950,9967
		<b>Breite (lineare Abb.) [m]</b>	

## Teilflächenbeschreibung

<b>Teilflächentyp</b>		<b>Teilflächen-Nr.</b>	2
<b>Biotoptyp</b>	Mesophiles Gebüsch (2000)	<b>Biotoptyp</b>	HM
- Zusatz		- gesetzl. Grundl.	
<b>FFH-LRT</b>		<b>FFH-LRT</b>	
<b>Beschreibung</b>		<b>Entw.potential LRT</b>	
		<b>Hauptfläche</b>	
		<b>Flächenanteil</b>	10 %
		<b>FFH-Unters.Fläche</b>	Nein
		<b>Saatgutfläche</b>	Nein

## Teilflächenbeschreibung

<b>Teilflächentyp</b>		<b>Teilflächen-Nr.</b>	3
<b>Biotoptyp</b>	Ahorn- oder Eschen-Pionier- oder Vorwald (2000)	<b>Biotoptyp</b>	WPA
- Zusatz		- gesetzl. Grundl.	
<b>FFH-LRT</b>		<b>FFH-LRT</b>	
<b>Beschreibung</b>		<b>Entw.potential LRT</b>	
		<b>Hauptfläche</b>	
		<b>Flächenanteil</b>	10 %
		<b>FFH-Unters.Fläche</b>	Nein
		<b>Saatgutfläche</b>	Nein

## Teilflächenbeschreibung

<b>Teilflächentyp</b>		<b>Teilflächen-Nr.</b>	4
<b>Biotoptyp</b>	Ruderalflur trockener Standorte (2000)	<b>Biotoptyp</b>	APT
- Zusatz		- gesetzl. Grundl.	
<b>FFH-LRT</b>		<b>FFH-LRT</b>	
<b>Beschreibung</b>		<b>Entw.potential LRT</b>	
		<b>Hauptfläche</b>	
		<b>Flächenanteil</b>	5 %
		<b>FFH-Unters.Fläche</b>	Nein
		<b>Saatgutfläche</b>	Nein