

Erhebungsbogen

B

Projekt	Biotopkartierung Hamburg	Interne Nr.	39844
		DK5 DK5-GK	6842 6844
Handlungsbedarf	Nein	DK5 - Name	Klein Borstel
Bearbeitung	MAU	Biotop-Nr. alt	179 64
Räumliche Abbildung	Linie	Kartierung	13.05.2004
Anzahl Abschnitte	3	Fläche / Länge [m²/m]	368,476
		Breite (lineare Abb.) [m]	5

Gesetzlicher Schutz **_ kein gesetzl. Schutz kein gesetzlich geschütztes Biotop** **Schutz nur teilweise** **Nein**

Gesamtbewertung	6	Wertvoll
– Alter	6	Biotop mittleren Alters, 50 bis 100 Jahre
– Belastungsgrad	6	Flächenhaft geringe oder örtlich stärkere oder Vorbelastung mit deutlichem Einfluß
– Ökolog. Funktion	7	Sehr hohe Bedeutung in einem Biotopkomplex, für den lokalen Biotopverbund oder als Puffer
– Seltenheit	6	Seltener Biotoptyp, ohne seltene oder bedrohte Pflges., ungesättigtes Artenspektrum, reliktsche RL-Arten

Bestandsbeschreibung

Am Langenjären beidseitig Knickreste auf flachem, nur etwa 0,5 bis 1 m hohem Wall mit alten Eichenüberhältern (Stammdurchmesser: 0,3 - 0,6) sowie Hainbuchen, Haseln, Weißdorn und Traubenkirschen. Die recht lockere Strauchschicht setzt sich aus Holunder, Weißdorn und Hainbuche zusammen. Im Unterwuchs herrscht zum Teil Efeu vor. Die Krautflur ist sehr spärlich mit wenig Kleinblütigem Springkraut.

Am Distelweg verläuft ein längerer, durch Auffahrten unterbrochener Knick aus Eichen, Weißdorn, Hainbuchen, Rotbuchen und Linden. Der Wall ist hier sehr flach und stellenweise eingeebnet. Die Krautflur wird meist von Giersch und Knäuelgras bestimmt. In einigen Bereichen wurde sie von den Anwohnern durch eine regelmäßig gemähte Rasenfläche ersetzt.

Vorkommen an Biotoptypen

1	TF	Typ	HF	F.Anteil
2	BTYP	Biotoptyp	- gesetzl. Grundl.	
3	Zusatz	Zusatz zum Biotoptypen		
4	LRT	Lebensraumtyp		
1	1		Ja	100 %
2	HWD	Degenerierter Knick (2000)		

Räumliche Lage

Lagebeschreibung	Langenjären, Distelweg		
Nachbarnutzung/en	Straße, Wohnsiedlung		
Rechtswert (X)	568825	Hochwert (Y)	5943858
Bezirk	Wandsbek	Naturraum	Geestplatten westlich der Alster (696.01)
Stadtteil (OT-Nr.)	Hummelsbüttel (520)	Gemarkung	Hummelsbüttel (530)
Digitaler Grünplan	<input type="checkbox"/> Hafengesamtgebiet	<input type="checkbox"/> Ramsargebiet	<input type="checkbox"/> EG-Vogelschutzgeb. <input type="checkbox"/>
Ausgleichsflächen NSG / ND / LSG	<input type="checkbox"/> Biosphärenreservat	<input type="checkbox"/> Nationalpark	<input type="checkbox"/>
FFH-GEBIET			
Wasserschutzgebiet			

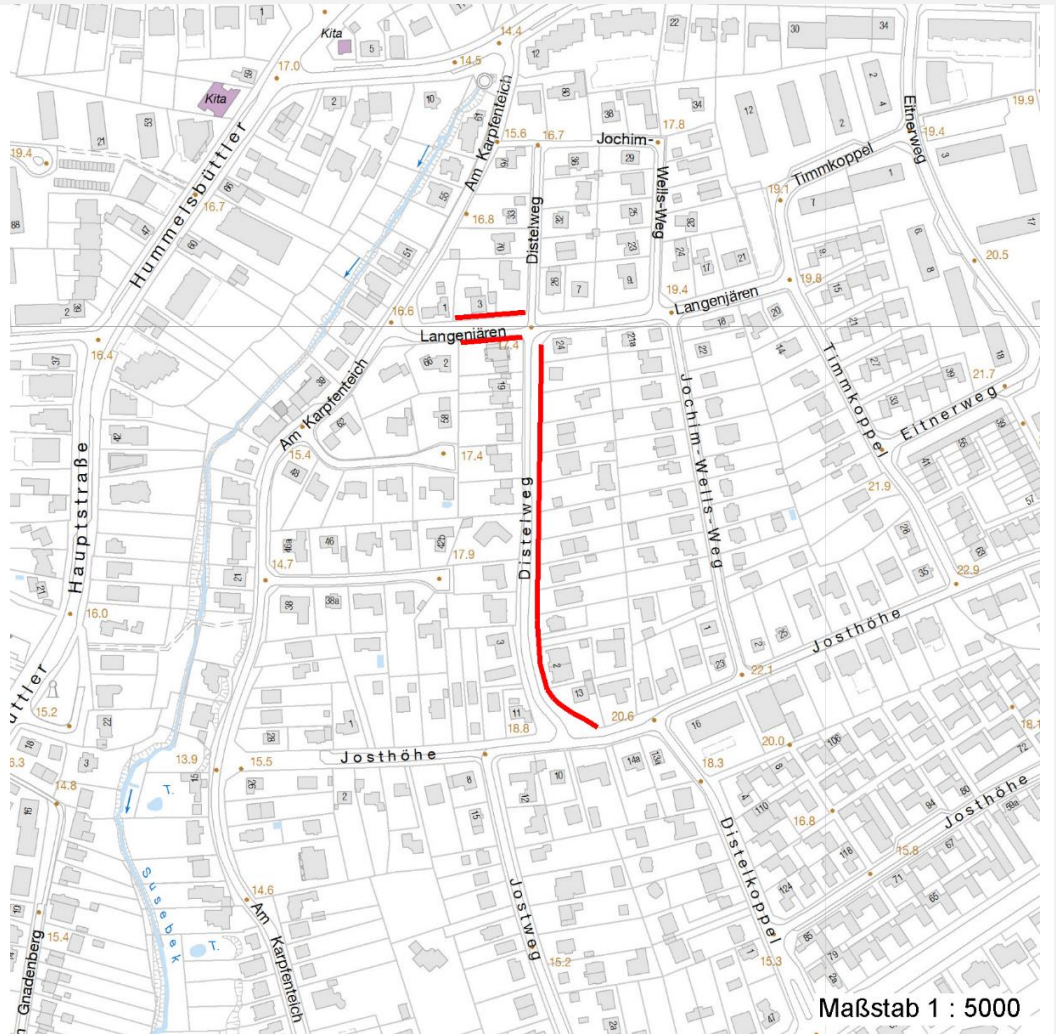
Erhebungsbogen

B

Projekt	Biotopkartierung Hamburg	Interne Nr.	39844
		DK5 DK5-GK	6842 6844
		DK5 - Name	Klein Borstel
Handlungsbedarf	Nein	Biotop-Nr. alt	179 64
Bearbeitung	MAU	Kartierung	13.05.2004
Räumliche Abbildung	Linie	Fläche / Länge [m²/m]	368,476
Anzahl Abschnitte	3	Breite (lineare Abb.) [m]	5

Räumliche Lage

Karte



Weitere Erhebungsbögen

Interne Nr.	Interne Nr. Zuordnung	DK5	Biotop-Nr.	Kartierung	Zuordnung	DK5 (GK)	Biotop-Nr. (alt)
39844	85136	6842	322	31.10.2014	N		
39844	84964	6844	349	31.10.2014	N		

Zuordnung: N = nachfolgende Kartierung, K = weitere Kartierungen (zeitlich vorher oder nachher)

Foto

Interne Nr.	Index	Dateiname	Aufnahmerichtung
5319	0	6842_179_130504_1.JPG	S

Weitere Angaben

Merkmal	Wert
Auswertung	

Erhebungsbogen

B

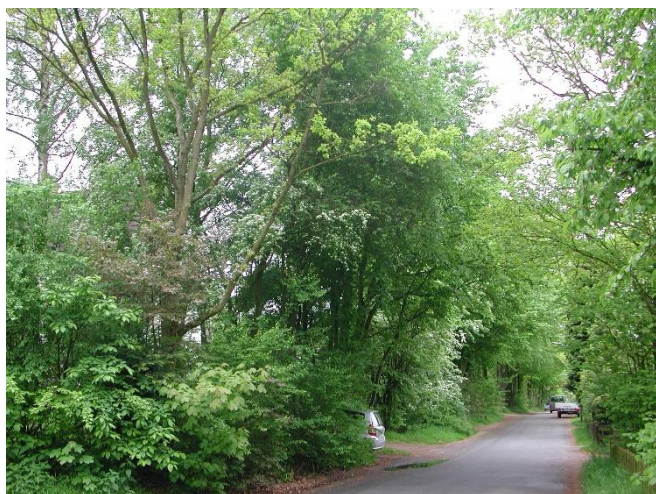
Projekt	Biotopkartierung Hamburg	Interne Nr.	39844
		DK5 DK5-GK	6842 6844
Handlungsbedarf	Nein	DK5 - Name	Klein Borstel
Bearbeitung	MAU	Biotop-Nr. alt	179 64
Räumliche Abbildung	Linie	Kartierung	13.05.2004
Anzahl Abschnitte	3	Fläche / Länge [m²/m]	368,476
		Breite (lineare Abb.) [m]	5

Weitere Angaben

Merkmal	Wert
Gefährdung / Einflüsse	Wall zum Teil degradiert. Die Sträucher wurden bereichsweise von Anwohnern entfernt und die Krautflur zur Rasenfläche umgewandelt.
Wertgesichtspunkte	Bestandteil der historischen Kulturlandschaft Wertvoller Altbaumbestand Knickreste mit zum Teil alten Eichenüberhältern.
zoologisch bedeutsame Strukturen	Alte Bäume mit Höhlen
Bedeutung für Tiergruppe	Insekten, allgemein Vögel
Maßnahmen	heimische Knickgehölze nachpflanzen, Rasenflächen offenlassen

Foto

Fotodatei	6842_179_130504_1.JPG	Fotodatei	
Bildbeschreibung	Eichenknick	Bildbeschreibung	
Aufnahmerichtung	S	Aufnahmerichtung	



Teilflächenbeschreibung

Teilflächentyp		Teilflächen-Nr.	1
Biotoptyp	Degenerierter Knick (2000)	Biotoptyp	HWD
- Zusatz		- gesetzl. Grundl.	
FFH-LRT		FFH-LRT	
Beschreibung		Entw.potential LRT	
		Hauptfläche	Ja
		Flächenanteil	100 %
		FFH-Unters.Fläche	Nein
		Saatgutfläche	Nein

Erhebungsbogen

B

Projekt	Biotopkartierung Hamburg	Interne Nr.	39844
		DK5 DK5-GK	6842 6844
Handlungsbedarf	Nein	DK5 - Name	Klein Borstel
Bearbeitung	MAU	Biotop-Nr. alt	179 64
Räumliche Abbildung	Linie	Kartierung	13.05.2004
Anzahl Abschnitte	3	Fläche / Länge [m²/m]	368,476
		Breite (lineare Abb.) [m]	5

Weitere Angaben

Merkmal Wert

Boden

Feuchte	5 - frisch und mäßig frisch
Stickstoffgehalt	6 - mäßig stickstoffarm bis stickstoffreich

Standort, Relief

Relief	flacher Knickwall
Neigung - Gelände	N2 - schwach geneigt (3,5-9 %)
Ausrichtung	V - Verschiedene
Belichtung	5 - halbschattig
Luft	keine Besonderheiten

Veg. - Deckg./Ant.

Gesamt	100 %
1. Baumschicht	80 %
2. Baumschicht	30 %
Strauchschicht	30 %
1. Krautschicht	50 %

Veg. - Höhe

Gesamt, durchschn.	20.00 m
--------------------	---------

Zeigerwerte der Pflanzenartenliste (Auswertung)

Standort	Belichtung	halbsonnig bis halbschattig	5,7
Boden	Feuchte	mäßig feucht und wechselfeucht	5,7
	Stickstoff (N)	stickstoffreich	6,7
	Reaktion	neutral	6,8
Vegetation	Mahdverträglichkeit	schnittempfindlich bis mäßig schnittverträglich	4,1
Zeigerwerte	Futterwert	mäßige Futterqualität	4,4
	Wechselfeuchteanzeiger		0
	Giftpflanzen		0
	Überschw.anzeiger		1

Pflanzenartenliste

Gruppe / Pflanzenart	MS	M	W	Vs	St	PA	Ph	Sz	VS	V	G	cf	Rote Liste					
													§	HH	ND	SH	D	
Tracheobionta (Gefäßpflanzen)																		
Acer platanoides (Spitz-Ahorn)	7	w		-														
Acer pseudoplatanus (Berg-Ahorn)	7	w		-														
Aegopodium podagraria (Giersch)	7	z		-														
Capsella bursa-pastoris (Gewöhnliches Hirtentäschel)	7	w		-														
Corylus avellana (Haselnuss)	7	z		-														
Dactylis glomerata (Wiesen-Knäuelgras)	7	z		-														
Fagus sylvatica (Rotbuche)	7	z		-														
Galium aparine (Kletten-Labkraut)	7	w		-														
Hedera helix (Efeu)	7	w		-														
Impatiens parviflora (Kleinblütiges Springkraut)	7	w		-														
Lonicera xylosteum (Rote Heckenkirsche)	7	z		-														
Poa nemoralis (Hain-Rispengras)	7	w		-														

Erhebungsbogen

B

Projekt	Biotopkartierung Hamburg	Interne Nr.	39844
		DK5 DK5-GK	6842 6844
Handlungsbedarf	Nein	DK5 - Name	Klein Borstel
Bearbeitung	MAU	Biotop-Nr. alt	179 64
Räumliche Abbildung	Linie	Kartierung	13.05.2004
Anzahl Abschnitte	3	Fläche / Länge [m²/m]	368,476
		Breite (lineare Abb.) [m]	5

Pflanzenartenliste

Gruppe / Pflanzenart	MS	M	W	Vs	St	PA	Ph	Sz	VS	V	G	cf	Rote Liste						
													§	HH	ND	SH	D		
Prunus padus (Echte Traubenkirsche)	7	z		-															
Quercus robur (Stiel-Eiche)	7	h		-															
Sambucus nigra (Schwarzer Holunder)	7	z		-															
Tilia platyphyllos (Sommer-Linde)	7	z		-															
Urtica dioica (Große Brennnessel)	7	w		-															
Anzahl Rote Liste Arten																			
Anzahl Arten													17						

MS: Mengensystem; M: Mengenangabe, W: Bewertung der Art (FFH-Monitoring), Vs: Vegetationsschicht, St: Status, PA: Autor Phänologie; Ph: Phänologie, Sz: Soziabilität, VS: Vitalitätssystem; V: Vitalität, G: Geschlecht, cf: unsichere Bestimmung, §: Schutz nach BNatSchG, HH: Rote Liste Hamburg, Nds: Rote Liste Niedersachsen, SH: Rote Liste Schleswig-Holstein, D: Rote Liste Deutschland