

Erhebungsbogen

B

Projekt	Biotopkartierung Hamburg		Interne Nr.	39568	
			DK5 DK5-GK	6842 7044	
Handlungsbedarf	Nein		DK5 - Name	Klein Borstel	
Bearbeitung	ENS	Kopie	Nein	Biotop-Nr. alt	166 64
Räumliche Abbildung	Fläche		Kartierung	06.07.2004	
Anzahl Abschnitte	1		Fläche / Länge [m²/m]	46553,6067	
			Breite (lineare Abb.) [m]		

Gesetzlicher Schutz **_ kein gesetzl. Schutz kein gesetzlich geschütztes Biotop** **Schutz nur teilweise** **Nein**

Gesamtbewertung 5 Noch wertvoll, gut entwicklungsfähig

- Alter
- Belastungsgrad
- Ökolog. Funktion
- Seltenheit

Bestandsbeschreibung

Babauung mit mit Stadtvillen, Villen und Mehrfamilienhäusern (z.T. aus den 30iger Jahren) auf z.T. großen waldartigen, extensiv gepflegten Grundstücken mit Böschungen zum Alstertal. Mit alten Baumbeständen aus Rotbuche, Stieleiche (Stammdurchmesser bis 100 cm) Kiefer und Schwarzerle sowie viel Rhododendron und Eibe im Unterwuchs. z.T. nachwachsende Strauchschicht aus Bergahorn, Vogelbeere und anderen Arten. Die Gärten werden überwiegend intensiv gepflegt. Viele der Grundstücke weisen Zier- bzw. Kleingewässer auf. In den feuchteren Bereichen zur Alster Übergang in Erlen-Auwald.

Vorkommen an Biotoptypen

1	TF	Typ	HF	F.Anteil
2	BTYP	Biotoptyp		- gesetzl. Grundl.
3	Zusatz	Zusatz zum Biotoptypen		
4	LRT	Lebensraumtyp		
1	1		Ja	100 %
2	BNS	Stadtvillen (2000)		

Räumliche Lage

Lagebeschreibung	Zwischen Wellingsbüttler Weg und Alsterwanderweg			
Nachbarnutzung/en	Wohnen			
Rechtswert (X)	569910	Hochwert (Y)	5943666	
Bezirk	Hamburg-Nord	Naturraum	Alstertal (696.02)	
Stadtteil (OT-Nr.)	Ohlsdorf (430)	Gemarkung	Klein-Borstel (422)	
Digitaler Grünplan	<input checked="" type="checkbox"/> Hafengesamtgebiet	<input type="checkbox"/> Ramsargebiet	<input type="checkbox"/> EG-Vogelschutzgeb.	<input type="checkbox"/>
Ausgleichsflächen	<input type="checkbox"/> Biosphärenreservat	<input type="checkbox"/> Nationalpark	<input type="checkbox"/>	
NSG / ND / LSG	LSG Hummelsbütteler Feldmark/Alstertal [HH-2047 / Anteil: 42%], LSG Langenhorn, Fuhlsbüttel, Kl. Borstel [HH-2018 / Anteil: 32%]			
FFH-GEBIET				
Wasserschutzgebiet				

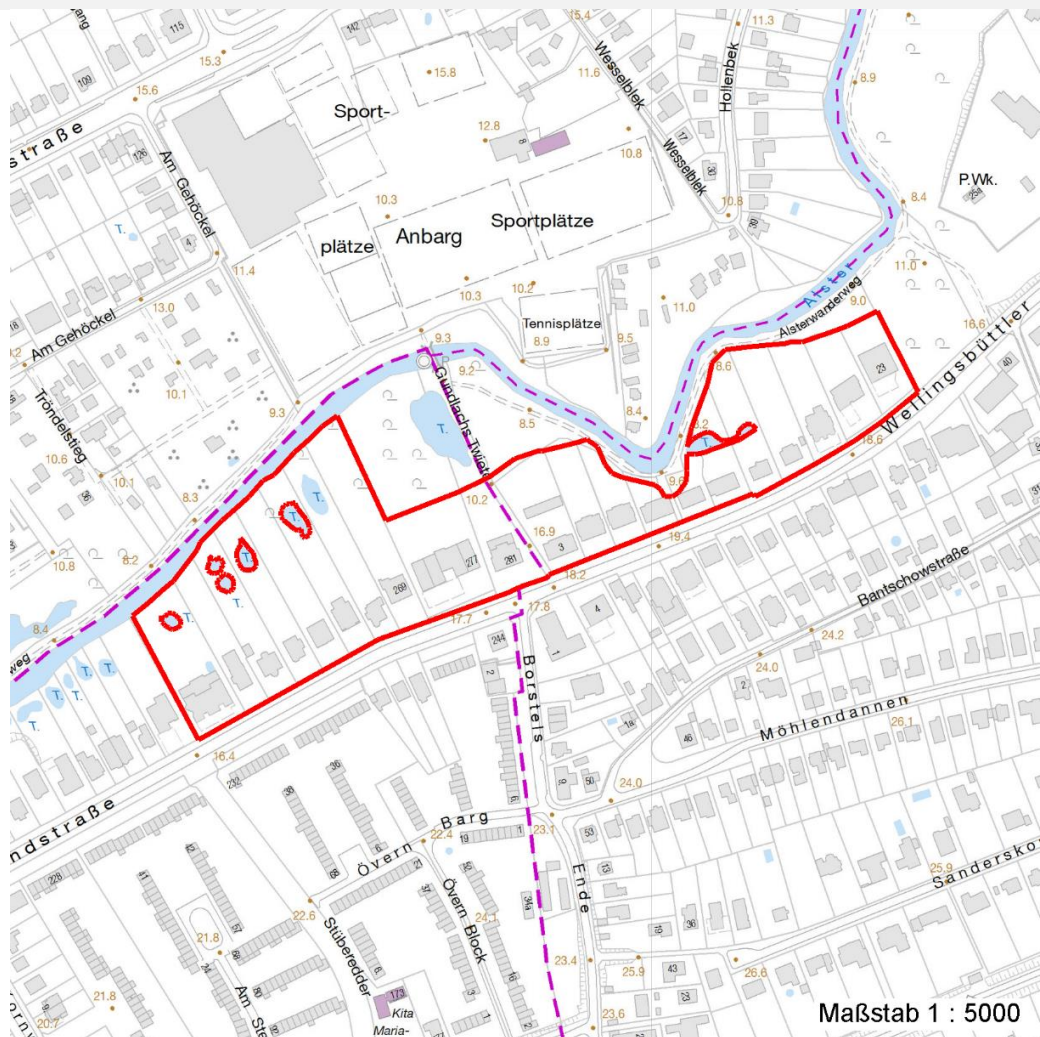
Erhebungsbogen

B

Projekt	Biotopkartierung Hamburg	Interne Nr.	39568
		DK5 DK5-GK	6842 7044
		DK5 - Name	Klein Borstel
Handlungsbedarf	Nein	Biotop-Nr. alt	166 64
Bearbeitung	ENS	Kartierung	06.07.2004
Räumliche Abbildung	Fläche	Fläche / Länge [m²/m]	46553,6067
Anzahl Abschnitte	1	Breite (lineare Abb.) [m]	

Räumliche Lage

Karte



Weitere Erhebungsbögen

Interne Nr.	Interne Nr. Zuordnung	DK5	Biotop-Nr.	Kartierung	Zuordnung	DK5 (GK)	Biotop-Nr. (alt)
39568	77776	6842	171	04.06.2012	N	7044	10081
39568	85116	6842	171	27.10.2014	N	7044	10081

Zuordnung: N = nachfolgende Kartierung, K = weitere Kartierungen (zeitlich vorher oder nachher)

Weitere Angaben

Merkmal	Wert
Auswertung	
Gefährdung / Einflüsse	Intensive Nutzung oder Pflege
Wertgesichtspunkte	Entwicklungspotenzial
	Wertvoller Altbaumbestand
zoologisch bedeutsame Strukturen	Alte Bäume mit Höhlen
Bedeutung für Tiergruppe	Vögel

Erhebungsbogen

B

Projekt	Biotopkartierung Hamburg		Interne Nr.	39568	
			DK5 DK5-GK	6842	7044
Handlungsbedarf	Nein		DK5 - Name	Klein Borstel	
Bearbeitung	ENS	Kopie	Nein	Biotop-Nr. alt	166 64
Räumliche Abbildung	Fläche		Kartierung	06.07.2004	
Anzahl Abschnitte	1		Fläche / Länge [m²/m]	46553,6067	
			Breite (lineare Abb.) [m]		

Weitere Angaben

Merkmal	Wert
Maßnahmen	Extensive Nutzung / Pflege - 1.3

Teilflächenbeschreibung

Teilflächentyp		Teilflächen-Nr.	1
Biotoptyp	Stadt villen (2000)	Biotoptyp	BNS
- Zusatz		- gesetzl. Grundl.	
FFH-LRT		FFH-LRT	
Beschreibung		Entw.potential LRT	
		Hauptfläche	Ja
		Flächenanteil	100 %
		FFH-Unters.Fläche	Nein
		Saatgutfläche	Nein

Weitere Angaben

Merkmal	Wert
Boden	
Feuchte	5 - frisch und mäßig frisch
Stickstoffgehalt	6 - mäßig stickstoffarm bis stickstoffreich
Standort, Relief	
Neigung - Gelände	N2 - schwach geneigt (3,5-9 %)
Ausrichtung	N - Nord
Belichtung	6 - halbsonnig bis halbschattig
Luft	keine Besonderheiten

Zeigerwerte der Pflanzenartenliste (Auswertung)

Standort	Belichtung	halbschattig	5,3
Boden	Feuchte	frisch und mäßig frisch	5
	Stickstoff (N)	mäßig stickstoffarm bis stickstoffreich	5,9
	Reaktion	neutral	6,9
Vegetation	Mahdverträglichkeit	nicht völlig schnittunverträglich aber sehr schnittempfindlich	1,5
Zeigerwerte	Futterwert		
	Wechselfeuchteanzeiger		0
	Giftpflanzen		0
	Überschw.anzeiger		0

Pflanzenartenliste

Gruppe / Pflanzenart	MS	M	W	Vs	St	PA	Ph	Sz	VS	V	G	cf	Rote Liste			
													§	HH	ND	SH
Tracheobionta (Gefäßpflanzen)																
Acer platanoides (Spitz-Ahorn)	7	z		S												
Acer pseudoplatanus (Berg-Ahorn)	7	z		S												
Betula pendula (Hänge-Birke)	7	h		B1												
Corylus avellana (Haselnuss)	7	z		S												
Crataegus monogyna (Eingrifflicher Weißdorn)	7	z		S												

