

# Erhebungsbogen

**B**

<b>Projekt</b>	Biotopkartierung Hamburg		<b>Interne Nr.</b>	39708
			<b>DK5   DK5-GK</b>	<b>6842</b> 6844
<b>Handlungsbedarf</b>	Nein		<b>DK5 - Name</b>	Klein Borstel
<b>Bearbeitung</b>	MAU	<b>Kopie</b> Ja	<b>Biotop-Nr.   alt</b>	<b>14</b> 14
<b>Räumliche Abbildung</b>	Fläche		<b>Kartierung</b>	17.05.2004
<b>Anzahl Abschnitte</b>	1		<b>Fläche / Länge [m<sup>2</sup>/m]</b>	3687,6172
			<b>Breite (lineare Abb.) [m]</b>	

**Gesetzlicher Schutz**      § 30 (2) 2.5 Binsen- und seggenreiche Nasswiesen      **Schutz nur teilweise**      **Nein**

<b>Gesamtbewertung</b>	7	Besonders wertvoll
– <b>Alter</b>	6	Biotop mittleren Alters, 50 bis 100 Jahre
– <b>Belastungsgrad</b>	6	Flächenhaft geringe oder örtlich stärkere oder Vorbelastung mit deutlichem Einfluß
– <b>Ökolog. Funktion</b>	8	Wertbestimmender Bestandteil eines wertvollen Biotopkomplexes oder für den regionalen Biotopverbund.
– <b>Seltenheit</b>	8	Sehr seltener Biotoptyp, hohe Anteile seltener oder bedrohter Pflges., gesättigtes Artenspektrum, RL-Arten

## Bestandsbeschreibung

Feuchte Wiese in einer leicht welligen Senke, in Nachbarschaft zu einem Kinderspielplatz. In regenreichen Zeiten steht hier Wasser mit bis zu 50 cm Tiefe. In trockenen Zeiten (Jahren) wirkt die Fläche wie eine frische Wiese, ohne anstehendes Wasser. Je nach Wasserstand wird die Fläche vom Bezirk gemäht (mehrfach im Jahr; in nassen Jahren bleiben Teile verschont).

Die Wiese weist einen repräsentativen Querschnitt aus typischen Arten für diesen geschützten Lebensraum auf. Seggen (v. a. Schlank-Segge in feuchten, Behaarte Segge in frischen Bereichen), Binsen (3 Arten, dabei Spitzblütige Binse, RL 3) und Süßgräser dominieren in kleinräumig wechselnden Anteilen. Neben dem in nassen Bereichen häufigen Wasserpfeffer tritt etwas höher der Milde Knöterich (RL 3) auf.

Die Artenliste faßt die Beobachtungen mehrerer Begehungen zusammen.

Da sich die feuchte Wiese seit der Kartierung im Jahr 1997 (B. Mlody) kaum verändert hat, wurden die Bestandsbeschreibung und die Artenliste übernommen.

## Vorkommen an Biotoptypen

1	TF	Typ	HF	F.Anteil
2	BTYP	Biotoptyp		- gesetzl. Grundl.
3	Zusatz	Zusatz zum Biotoptypen		
4	LRT	Lebensraumtyp		
1	1		Ja	100 %
2	GN	Seggen-, binsen- und hochstaudenreiche Nasswiese (2000)		
4	kein LRT	kein Lebensraumtyp nach FFH-Richtlinie		

## Räumliche Lage

<b>Lagebeschreibung</b>	Zwischen Wellingsbütteler Landstraße und Alsterwanderweg, NE-lich Kinderspielplatz			
<b>Nachbarnutzung/en</b>	Kinderspielplatz; Picknickstelle an der Alster; Alsterwanderweg			
<b>Rechtswert (X)</b>	568689	<b>Hochwert (Y)</b>	5943064	
<b>Bezirk</b>	Hamburg-Nord	<b>Naturraum</b>	Alstertal (696.02)	
<b>Stadtteil (OT-Nr.)</b>	Ohlsdorf (430)	<b>Gemarkung</b>	Klein-Borstel (422)	
<b>Digitaler Grünplan</b>	<input checked="" type="checkbox"/> <b>Hafengesamtgebiet</b>	<input type="checkbox"/> <b>Ramsargebiet</b>	<input type="checkbox"/> <b>EG-Vogelschutzgeb.</b>	<input type="checkbox"/>
<b>Ausgleichsflächen</b>	<input type="checkbox"/> <b>Biosphärenreservat</b>	<input type="checkbox"/> <b>Nationalpark</b>	<input type="checkbox"/>	
<b>NSG / ND / LSG</b>	LSG Langenhorn, Fuhlsbüttel, Kl. Borstel [ HH-2018 / Anteil: 100% ]			
<b>FFH-GEBIET</b>				
<b>Wasserschutzgebiet</b>				

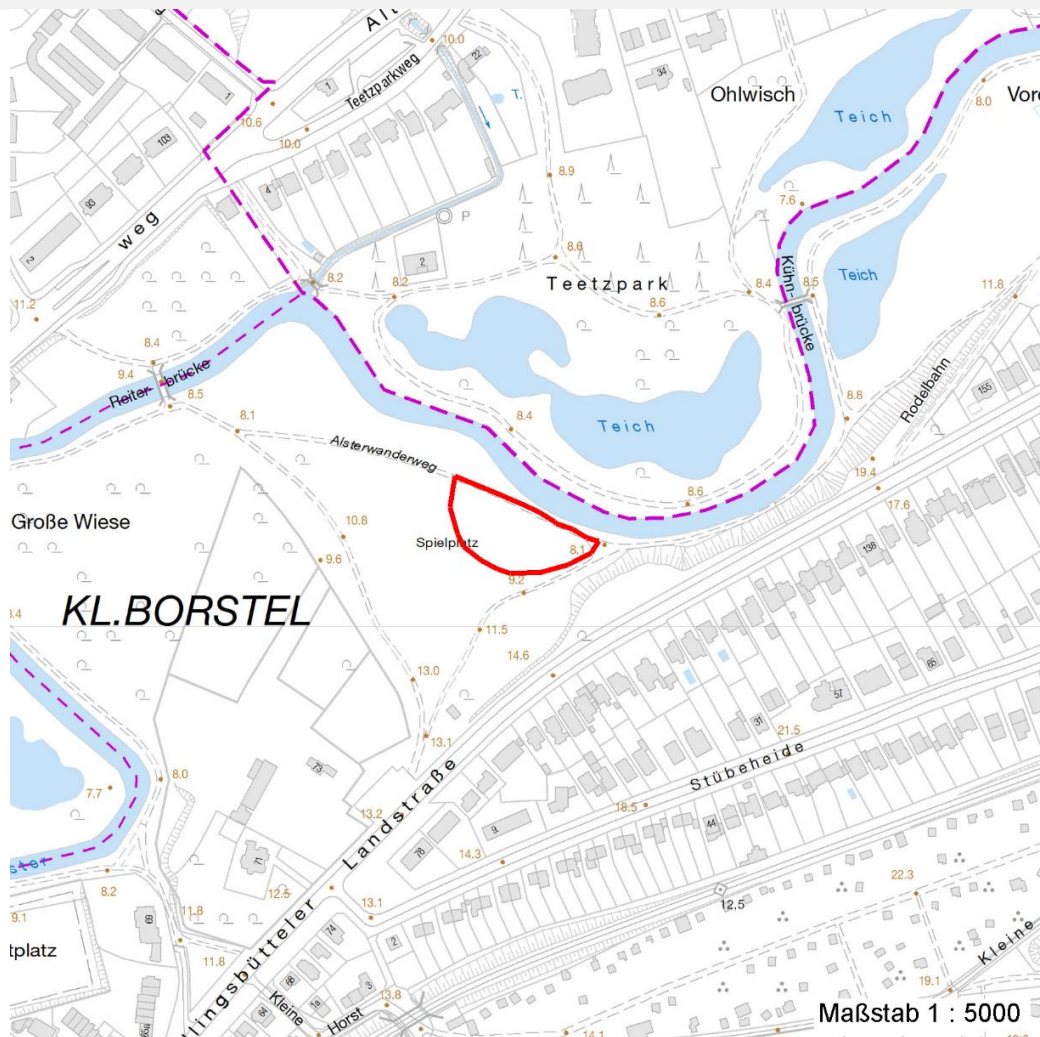
# Erhebungsbogen

**B**

<b>Projekt</b>	Biotopkartierung Hamburg	<b>Interne Nr.</b>	39708
		<b>DK5   DK5-GK</b>	<b>6842</b> 6844
		<b>DK5 - Name</b>	Klein Borstel
<b>Handlungsbedarf</b>	Nein	<b>Biotop-Nr.   alt</b>	<b>14</b> 14
<b>Bearbeitung</b>	MAU	<b>Kartierung</b>	17.05.2004
<b>Räumliche Abbildung</b>	Fläche	<b>Fläche / Länge [m<sup>2</sup>/m]</b>	3687,6172
<b>Anzahl Abschnitte</b>	1	<b>Breite (lineare Abb.) [m]</b>	

## Räumliche Lage

### Karte



## Weitere Erhebungsbögen

Interne Nr.	Interne Nr. Zuordnung	DK5	Biotop-Nr.	Kartierung	Zuordnung	DK5 (GK)	Biotop-Nr. (alt)
39708	39707	6842	14	10.09.1997	K	6844	14
39708	84931	6842	242	07.09.2014	N		

Zuordnung: N = nachfolgende Kartierung, K = weitere Kartierungen (zeitlich vorher oder nachher)

## Foto

Interne Nr.	Index	Dateiname	Aufnahmerichtung
1513	0	6842_14_170504_1.JPG	S

## Weitere Angaben

Merkmal	Wert
<b>Auswertung</b>	
Gefährdung / Einflüsse	Trittschäden

# Erhebungsbogen

**B**

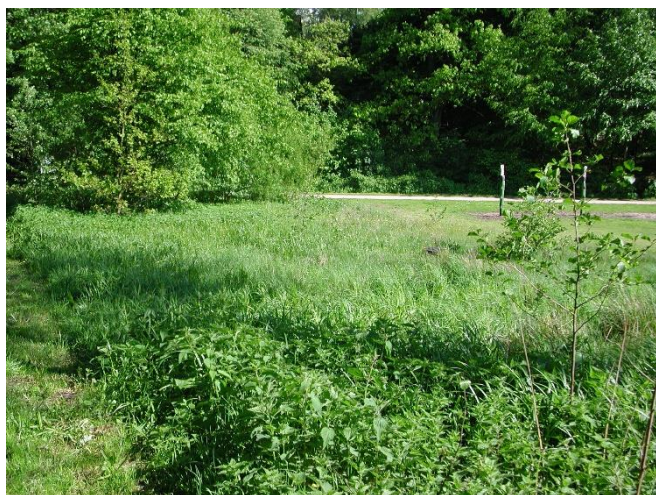
<b>Projekt</b>	Biotopkartierung Hamburg	<b>Interne Nr.</b>	39708
		<b>DK5   DK5-GK</b>	<b>6842</b> 6844
<b>Handlungsbedarf</b>	Nein	<b>DK5 - Name</b>	Klein Borstel
<b>Bearbeitung</b>	MAU	<b>Biotop-Nr.   alt</b>	<b>14</b> 14
<b>Räumliche Abbildung</b>	Fläche	<b>Kartierung</b>	17.05.2004
<b>Anzahl Abschnitte</b>	1	<b>Fläche / Länge [m<sup>2</sup>/m]</b>	3687,6172
		<b>Breite (lineare Abb.) [m]</b>	

## Weitere Angaben

Merkmal	Wert
Wertgesichtspunkte	Trittschäden durch Menschen; Hunde; Müll; unsensibles Mahdregime
Bedeutung für Tiergruppe	Wertvolle(r) Feuchtbiotop(e)
Maßnahmen	Insekten, allgemein Biotopanreicherung Leichte Eintiefung der Senke zur ganzjährigen Erhaltung eines Wasserreservoirs, Mahd der feuchten Teile evt. zeitweise aussetzen, maximal einmal im Jahr

## Foto

<b>Fotodatei</b>	6842_14_170504_1.JPG	<b>Fotodatei</b>	
<b>Bildbeschreibung</b>	Feuchtwiese	<b>Bildbeschreibung</b>	
<b>Aufnahmerichtung</b>	S	<b>Aufnahmerichtung</b>	



## Teilflächenbeschreibung

<b>Teilflächentyp</b>		<b>Teilflächen-Nr.</b>	1
<b>Biotoptyp</b>	Seggen-, binsen- und hochstaudenreiche Nasswiese (2000)	<b>Biotoptyp</b>	GN
- <b>Zusatz</b>		- <b>gesetzl. Grundl.</b>	
<b>FFH-LRT</b>	kein Lebensraumtyp nach FFH-Richtlinie	<b>FFH-LRT</b>	kein LRT
<b>Beschreibung</b>	Standort: Senke mit kleinräumig bedeutenden Höhenunterschieden im Dezimeter-Bereich	<b>Entw.potential LRT</b>	
		<b>Hauptfläche</b>	Ja
		<b>Flächenanteil</b>	100 %
		<b>FFH-Unters.Fläche</b>	Nein
		<b>Saatgutfläche</b>	Nein

# Erhebungsbogen

**B**

<b>Projekt</b>	Biotopkartierung Hamburg	<b>Interne Nr.</b>	39708
		<b>DK5   DK5-GK</b>	<b>6842</b> 6844
<b>Handlungsbedarf</b>	Nein	<b>DK5 - Name</b>	Klein Borstel
<b>Bearbeitung</b>	MAU	<b>Biotop-Nr.   alt</b>	<b>14</b> 14
<b>Räumliche Abbildung</b>	Fläche	<b>Kartierung</b>	17.05.2004
<b>Anzahl Abschnitte</b>	1	<b>Fläche / Länge [m<sup>2</sup>/m]</b>	3687,6172
		<b>Breite (lineare Abb.) [m]</b>	

## Weitere Angaben

Merkmal	Wert
<b>Boden</b>	
Feuchte	10 - zeitweise wasserüberstaut
Stickstoffgehalt	6 - mäßig stickstoffarm bis stickstoffreich
<b>Standort, Relief</b>	
Neigung - Gelände	N2 - schwach geneigt (3,5-9 %)
Ausrichtung	E - Ost
Belichtung	8 - sonnig
Luft	windexponiert
<b>Veg. - Deckg./Ant.</b>	
Gesamt	100 %
Strauchschicht	1 %
1. Krautschicht	100 %

## Zeigerwerte der Pflanzenartenliste (Auswertung)

<b>Standort</b>	<b>Belichtung</b>	halbsonnig	7
<b>Boden</b>	<b>Feuchte</b>	naß	7,6
	<b>Stickstoff (N)</b>	mäßig stickstoffarm	4,9
	<b>Reaktion</b>	mäßig sauer	4,8
<b>Vegetation</b>	<b>Mahdverträglichkeit</b>	mäßig schnittverträglich (erster Schnitt nicht vor 1. Juli)	4,6
<b>Zeigerwerte</b>	<b>Futterwert</b>	sehr geringwertiges Futter	2
	<b>Wechselfeuchteanzeiger</b>		7
	<b>Giftpflanzen</b>		2
	<b>Überschw.anzeiger</b>		5

## Pflanzenartenliste

Gruppe / Pflanzenart	MS	M	W	Vs	St	PA	Ph	Sz	VS	V	G	cf	Rote Liste							
													§	HH	ND	SH	D			
<b>Tracheobionta (Gefäßpflanzen)</b>																				
Achillea ptarmica (Sumpf-Schafgarbe)	7	X		-											V		3			
Agrostis capillaris (Rotes Straußgras)	7	X		-																
Agrostis stolonifera (Ausläufer-Straußgras)	7	X		-																
Alnus glutinosa (Schwarz-Erle)	7	w		-																
Capsella bursa-pastoris (Gewöhnliches Hirtentäschel)	7	X		-																
Cardamine pratensis (Wiesen-Schaumkraut)	7	X		-															V	
Carex acuta (Schlank-Segge)	7	h		-															V	
Carex hirta (Behaarte Segge)	7	X		-																
Carex x elytroides (Bastard-Segge)	7	w		-															V	D
Deschampsia cespitosa (Rasen-Schmiele)	7	h		-																
Equisetum palustre (Sumpf-Schachtelhalm)	7	w		-																
Glyceria fluitans (Flutender Schwaden)	7	X		-								X								
Holcus lanatus (Wolliges Honiggras)	7	X		-																
Juncus acutiflorus (Spitzblütige Binse)	7	X		-												3			3	
Juncus effusus (Flutter-Binse)	7	h		-																
Juncus tenuis (Zarte Binse)	7	X		-																
Persicaria hydropiper (Wasserpfeffer)	7	h		-																
Persicaria mitis (Milder Knöterich)	7	X		-												V			V	

# Erhebungsbogen

**B**

<b>Projekt</b>	Biotopkartierung Hamburg		<b>Interne Nr.</b>	39708	
			<b>DK5   DK5-GK</b>	<b>6842</b>	6844
<b>Handlungsbedarf</b>	Nein		<b>DK5 - Name</b>	Klein Borstel	
<b>Bearbeitung</b>	MAU	<b>Kopie</b>	<b>Biotop-Nr.   alt</b>	<b>14</b>	14
<b>Räumliche Abbildung</b>	Fläche	Ja	<b>Kartierung</b>	17.05.2004	
<b>Anzahl Abschnitte</b>	1		<b>Fläche / Länge [m<sup>2</sup>/m]</b>	3687,6172	
			<b>Breite (lineare Abb.) [m]</b>		

## Pflanzenartenliste

Gruppe / Pflanzenart	MS	M	W	Vs	St	PA	Ph	Sz	VS	V	G	cf	§	Rote Liste				
														HH	ND	SH	D	
Phalaris arundinacea (Rohr-Glanzgras)	7	X		-														
Plantago lanceolata (Spitz-Wegerich)	7	X		-														
Poa annua (Einjähriges Rispengras)	7	X		-														
Poa pratensis (Wiesen-Rispengras)	7	X		-														
Populus x canadensis (Hybrid-Pappel)	7	w		-									X					
Potentilla anserina (Gänse-Fingerkraut)	7	X		-														
Ranunculus repens (Kriechender Hahnenfuß)	7	X		-														
Rumex acetosa (Großer Sauerampfer)	7	X		-														
Salix alba (Silber-Weide)	7	w		-														
Scirpus sylvaticus (Wald-Simse)	7	X		-														V
Trifolium repens (Weiß-Klee)	7	X		-														
Urtica dioica (Große Brennessel)	7	w		-														
<b>Anzahl Rote Liste Arten</b>														<b>3</b>	<b>7</b>	<b>1</b>		
<b>Anzahl Arten</b>														<b>30</b>				

MS: Mengensystem; M: Mengenangabe, W: Bewertung der Art (FFH-Monitoring), Vs: Vegetationsschicht, St: Status, PA: Autor Phänologie; Ph: Phänologie, Sz: Soziabilität, VS: Vitalitätssystem; V: Vitalität, G: Geschlecht, cf: unsichere Bestimmung, §: Schutz nach BNatSchG, HH: Rote Liste Hamburg, Nds: Rote Liste Niedersachsen, SH: Rote Liste Schleswig-Holstein, D: Rote Liste Deutschland