

Erhebungsbogen

B

Projekt	Biotopkartierung Hamburg		Interne Nr.	83934
			DK5 DK5-GK	6840 6842
Handlungsbedarf	Nein		DK5 - Name	Ohlsdorf
Bearbeitung	BUC	Kopie Ja	Biotop-Nr. alt	15 27
Räumliche Abbildung	Fläche		Kartierung	17.07.2014
Anzahl Abschnitte	1		Fläche / Länge [m²/m]	604,1739
			Breite (lineare Abb.) [m]	

Gesetzlicher Schutz kein gesetzl. Schutz kein gesetzlich geschütztes Biotop **Schutz nur teilweise** **Nein**

Gesamtbewertung	6	Wertvoll
– Alter	5	Biotop mittleren Alters, 20 bis 50 Jahre
– Belastungsgrad	6	Flächenhaft geringe oder örtlich stärkere oder Vorbelastung mit deutlichem Einfluß
– Ökolog. Funktion	7	Sehr hohe Bedeutung in einem Biotopkomplex, für den lokalen Biotopverbund oder als Puffer
– Seltenheit	6	Seltener Biotoptyp, ohne seltene oder bedrohte Pflges., ungesättigtes Artenspektrum, reliktsiche RL-Arten

Bestandsbeschreibung

Angelegtes, vermutlich nach unten abgedichtetes Kleingewässer im Innenhof eines Steilshooper Wohnblocks, sorgfältig umzäunt und mit einem Schild ausgestattet: "Betreten und Angeln sind nicht gestattet".

Pflegemaßnahmen, wie sie in der Kartierung 2005 beschrieben wurden, sind seit langem nicht mehr durchgeführt worden. Der Teich ist nahezu komplett von Röhricht bestanden und weist einen dichten Gehölzsaum aus Weiden auf. Eine Verlandung des Gewässers ist zu befürchten.

Das reichhaltige Spektrum der Rote-Liste Pflanzenarten konnte nicht mehr nachgewiesen werden. Dennoch hat das Gewässer als naturnahes Element im Siedlungsbereich eine sehr hohe Bedeutung für Tiere und Pflanzen, Artenvielfalt und Biotopverbund. Während der Kartierung konnten einige Libellen beobachtet werden, die das Gewässer vermutlich zur Fortpflanzung nutzen.

Als Kleingewässer, das sich entsprechend der Vorkartierungen nur durch die künstliche Abdichtung halten kann, fällt das Gewässer nicht unter den Schutz von § 30.

Vorkommen an Biotoptypen

1	TF	Typ	HF	F.Anteil
2	BTYP	Biotoptyp		- gesetzl. Grundl.
3	Zusatz	Zusatz zum Biotoptypen		
4	LRT	Lebensraumtyp		
1	1		Ja	100 %
2	SEG	Angelegte Kleingewässer, klein, naturnah, nährstoffreich (2000)		
4	kein LRT	kein Lebensraumtyp nach FFH-Richtlinie		

Räumliche Lage

Lagebeschreibung	Fritz-Flinte-Ring	
Nachbarnutzung/en	Wohnen. Erholung und Spielen im Innenhof	
Rechtswert (X)	569605	Hochwert (Y) 5940982
Bezirk	Wandsbek	Naturraum Geestplatten östlich der Alster (696.03)
Stadtteil (OT-Nr.)	Steilshoop (516)	
Digitaler Grünplan	<input type="checkbox"/> Hafengesamtgebiet	<input type="checkbox"/> Ramsargebiet <input type="checkbox"/> EG-Vogelschutzgeb.
Ausgleichsflächen NSG / ND / LSG	<input type="checkbox"/> Biosphärenreservat	<input type="checkbox"/> Nationalpark

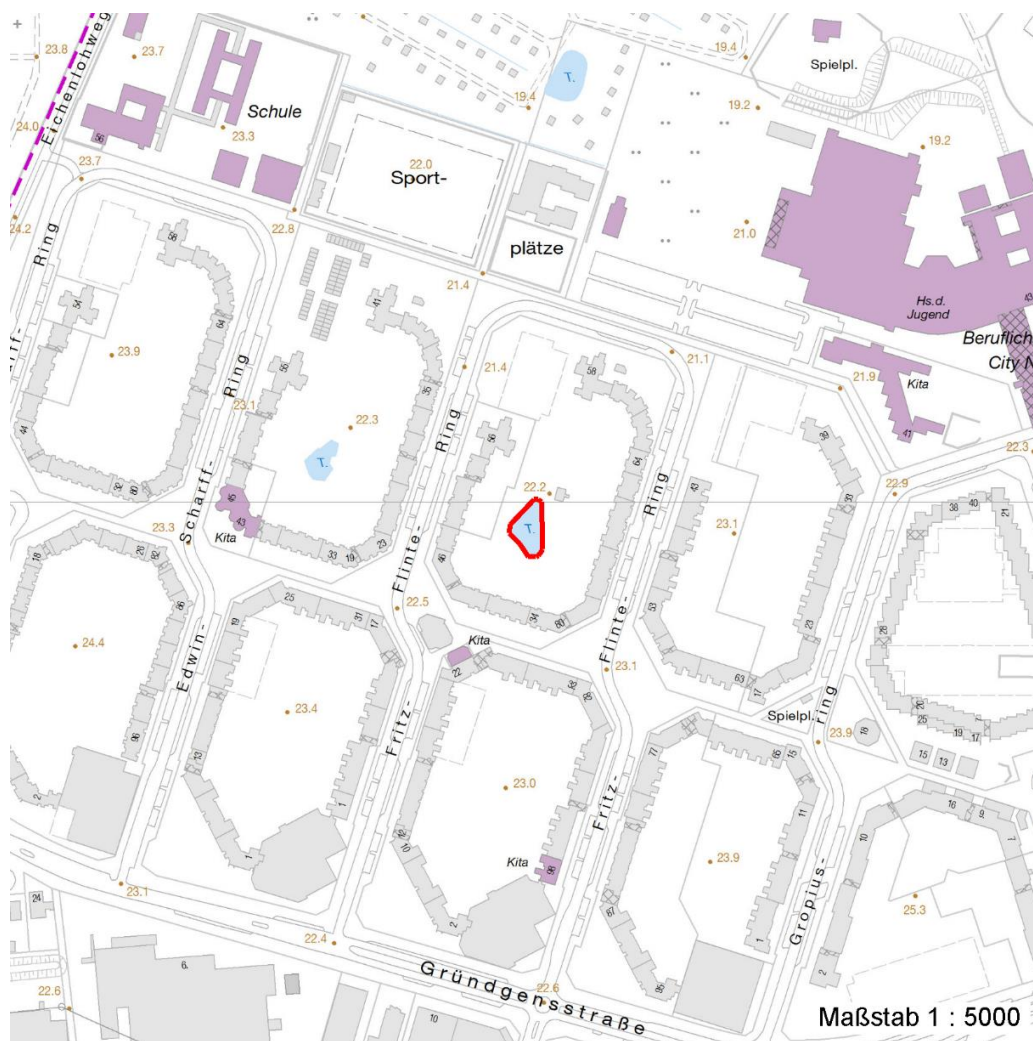
Erhebungsbogen

B

Projekt	Biotopkartierung Hamburg	Interne Nr.	83934
		DK5 DK5-GK	6840 6842
		DK5 - Name	Ohlsdorf
Handlungsbedarf	Nein	Biotop-Nr. alt	15 27
Bearbeitung	BUC	Kartierung	17.07.2014
Räumliche Abbildung	Fläche	Fläche / Länge [m²/m]	604,1739
Anzahl Abschnitte	1	Breite (lineare Abb.) [m]	

Räumliche Lage

FFH-GEBIET
Wasserschutzgebiet
Karte



Weitere Erhebungsbögen

Interne Nr.	Interne Nr. Zuordnung	DK5	Biotop-Nr.	Kartierung	Zuordnung	DK5 (GK)	Biotop-Nr. (alt)
83934	39501	6840	15	29.06.2005	K	6842	27

Zuordnung: N = nachfolgende Kartierung, K = weitere Kartierungen (zeitlich vorher oder nachher)

Foto

Interne Nr.	Index	Dateiname	Aufnahmerichtung
36818	0	6840_15_170714_1.JPG	
36819	0	6840_15_170714_2.JPG	

Erhebungsbogen

B

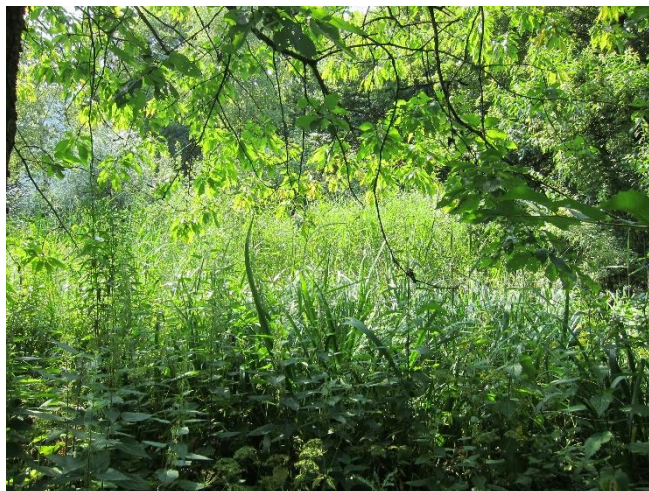
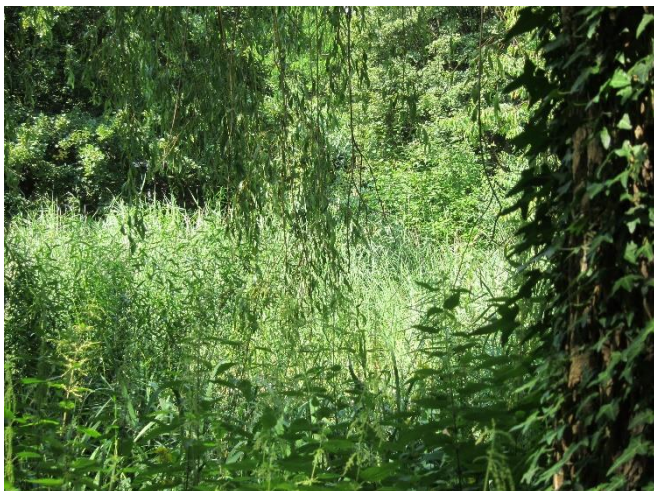
Projekt	Biotopkartierung Hamburg	Interne Nr.	83934
		DK5 DK5-GK	6840 6842
Handlungsbedarf	Nein	DK5 - Name	Ohlsdorf
Bearbeitung	BUC	Biotop-Nr. alt	15 27
Räumliche Abbildung	Fläche	Kartierung	17.07.2014
Anzahl Abschnitte	1	Fläche / Länge [m²/m]	604,1739
		Breite (lineare Abb.) [m]	

Weitere Angaben

Merkmal	Wert
Auswertung	
Gefährdung / Einflüsse	Eutrophierung Nährstoffreichtum, Fischbesatz mit Fütterung, Angeln, Müll Gewässerbelastung
Wertgesichtspunkte	Bedeutung für das Naturerleben Hoher Anteil von gepflanzten Arten Entwicklungspotenzial
Bedeutung für Tiergruppe	Bedeutung für die Erholung Wassergebundene Insekten Libellen
Maßnahmen	keine oder nur extensive Düngung - 4.9 Beseitigung von Müll / Gartenabfällen - 1.11 Erhalt des Biotops in der gegenwärtigen Ausprägung - 1.4 Gewässerunterhaltung, Herstellung eines offenen Gewässers mehrschichtigen Bestand entwickeln, auslichten, Naturverjüngung fördern - 9.2

Foto

Fotodatei	6840_15_170714_1.JPG	Fotodatei	6840_15_170714_2.JPG
Bildbeschreibung	k.A.	Bildbeschreibung	k.A.
Aufnahmerichtung		Aufnahmerichtung	



Erhebungsbogen

B

Projekt	Biotopkartierung Hamburg	Interne Nr.	83934
		DK5 DK5-GK	6840 6842
Handlungsbedarf	Nein	DK5 - Name	Ohlsdorf
Bearbeitung	BUC	Biotop-Nr. alt	15 27
Räumliche Abbildung	Fläche	Kartierung	17.07.2014
Anzahl Abschnitte	1	Fläche / Länge [m²/m]	604,1739
		Breite (lineare Abb.) [m]	

Teilflächenbeschreibung

Teilflächentyp		Teilflächen-Nr.	1
Biotoptyp	Angelegte Kleingewässer, klein, naturnah, nährstoffreich (2000)	Biotoptyp	SEG
- Zusatz		- gesetzl. Grundl.	
FFH-LRT Beschreibung	kein Lebensraumtyp nach FFH-Richtlinie	FFH-LRT	kein LRT
		Entw.potential LRT	
		Hauptfläche	Ja
		Flächenanteil	100 %
		FFH-Unters.Fläche	Nein
		Saatgutfläche	Nein

Weitere Angaben

Merkmal	Wert
Auswertung	
Gefährdung / Einflüsse	Eutrophierung
Maßnahmen	Erhaltung des Gewässer - 2.23
Boden	
Feuchte	11 - flaches Gewässer
Stickstoffgehalt	8 - sehr stickstoffreich
Gewässer	
Gewässertiefe	1.50 m
Wasserführung	g - gleichmäßige Wasserführung
Strömung	k - keine Strömung
Trübung	s - starke Trübung
Färbung	hellbraun
Geruch	keiner
Standort, Relief	
Böschungsneigung	flach - 1:2 bis 1:3
Neigung - Gelände	NO - nicht geneigt (<2 %)
Ausrichtung	FL - flach, keine Exposition
Belichtung	7 - halbsonnig
Luft	windberuhigt
Veg. - Deckg./Ant.	
Gesamt	100 %
Strauchschicht	60 %
1. Krautschicht	95 %

Erhebungsbogen

B

Projekt	Biotopkartierung Hamburg		Interne Nr.	83934
			DK5 DK5-GK	6840 6842
Handlungsbedarf	Nein		DK5 - Name	Ohlsdorf
Bearbeitung	BUC	Kopie Ja	Biotop-Nr. alt	15 27
Räumliche Abbildung	Fläche		Kartierung	17.07.2014
Anzahl Abschnitte	1		Fläche / Länge [m²/m]	604,1739
			Breite (lineare Abb.) [m]	

Zeigerwerte der Pflanzenartenliste (Auswertung)

Standort	Belichtung	halbsonnig	6,9
Boden	Feuchte	sehr naß	8,7
	Stickstoff (N)	stickstoffreich	7,1
	Reaktion	neutral	6,9
Vegetation	Mahdverträglichkeit	schnittempfindlich bis mäßig schnittverträglich	3,9
Zeigerwerte	Futterwert	sehr geringwertiges Futter	2,2
	Wechselfeuchteanzeiger		4
	Giftpflanzen		1
	Überschw.anzeiger		4

Pflanzenartenliste

Gruppe / Pflanzenart	MS	M	W	Vs	St	PA	Ph	Sz	VS	V	G	cf	§	Rote Liste			
														HH	ND	SH	D
Tracheobionta (Gefäßpflanzen)																	
Aegopodium podagraria (Giersch)	7	l															
Agrostis stolonifera (Ausläufer-Straußgras)	7	z															
Alnus glutinosa (Schwarz-Erle)	7	z															
Carex acuta (Schlank-Segge)	7	z													V		
Cornus spec. (Kornelkirsche)	7	z															
Corylus avellana (Haselnuss)	7	w															
Glyceria maxima (Wasser-Schwaden)	7	z															
Iris pseudacorus (Gelbe Schwertlilie)	7	z												b			
Lysimachia vulgaris (Gewöhnlicher Gilbweiderich)	7	w															
Lythrum salicaria (Blut-Weiderich)	7	w															
Phragmites australis (Schilf)	7	d															
Poa trivialis (Gewöhnliches Rispengras)	7	w															
Rubus fruticosus agg. (Artengruppe Echte Brombeere)	7	z															
Salix alba (Silber-Weide)	7	w															
Salix cinerea (Grau-Weide)	7	w															
Salix spec. (Weide)	7	w															
Salix x sepulcralis (Trauer-Weide)	7	w															
Sparganium erectum (Ästiger Igelkolben)	7	z															
Typha angustifolia (Schmalblättriger Rohrkolben)	7	z															
Urtica dioica (Große Brennessel)	7	l															
Vicia cracca (Vogel-Wicke)	7	w															
														Anzahl Rote Liste Arten		1	
														Anzahl Arten		21	

MS: Mengensystem; M: Mengenangabe, W: Bewertung der Art (FFH-Monitoring), Vs: Vegetationsschicht, St: Status, PA: Autor Phänologie; Ph: Phänologie, Sz: Soziabilität, VS: Vitalitätssystem; V: Vitalität, G: Geschlecht, cf: unsichere Bestimmung, §: Schutz nach BNatSchG, HH: Rote Liste Hamburg, Nds: Rote Liste Niedersachsen, SH: Rote Liste Schleswig-Holstein, D: Rote Liste Deutschland