

# Erhebungsbogen

**B**

<b>Projekt</b>	Biotopkartierung Hamburg		<b>Interne Nr.</b>	83961
			<b>DK5   DK5-GK</b>	<b>6840</b>
<b>Handlungsbedarf</b>	Nein		<b>DK5 - Name</b>	Ohlsdorf
<b>Bearbeitung</b>	BUC	<b>Kopie</b>	<b>Biotop-Nr.   alt</b>	<b>113</b>
<b>Räumliche Abbildung</b>	Fläche	Nein	<b>Kartierung</b>	17.07.2014
<b>Anzahl Abschnitte</b>	2		<b>Fläche / Länge [m<sup>2</sup>/m]</b>	6495,9235
			<b>Breite (lineare Abb.) [m]</b>	

<b>Gesetzlicher Schutz</b>	<b>§ 30 (2) 4.3 Auwälder</b>	<b>Schutz nur teilweise</b>	<b>Nein</b>
----------------------------	------------------------------	-----------------------------	-------------

<b>Gesamtbewertung</b>	7	Besonders wertvoll
– <b>Alter</b>	7	Biotop hohen Alters, 100 bis 200 Jahre
– <b>Belastungsgrad</b>	6	Flächenhaft geringe oder örtlich stärkere oder Vorbelastung mit deutlichem Einfluß
– <b>Ökolog. Funktion</b>	7	Sehr hohe Bedeutung in einem Biotopkomplex, für den lokalen Biotopverbund oder als Puffer
– <b>Seltenheit</b>	7	Seltener Biotoptyp, mit seltenen oder bedrohten Pflges., gesättigtes Artenspektrum, einige RL-Arten

## Bestandsbeschreibung

Erlen-Auwald an den Ufern des sog. Ringkanals sowie auf der Insel im Ringkanal. Durch die Verbindung zur Alster hat das kleine Waldstück eher einen Au- als Bruchwald-Charakter, auch wenn es durch die Schleusen an der Alster nicht mehr zu Überflutungen kommen kann. Das Gelände fällt überall recht steil zum Wasser ab, dennoch weisen die Böschungen starke Trittsuren auf. Die Insel kann mangels Brücke nicht ohne weiteres betreten werden.

Stattliche Schwarzerlen dominieren den Baumbestand; sie wachsen auch ein ganzes Stück vom Ufer entfernt am Hang. Darüber hinaus sind Hänge-Birke und Silber-Weide häufig. In der Strauchschicht sind Schwarzer Holunder, Himbeere und Armenische Brombeere die prägenden Arten. Die Krautschicht wird von der Brennessel beherrscht; häufig sind auch Übersehene Sternmiere (RL 1), Gewöhnliches Rispengras und Gundermann. Die Wald-Engelwurz ist eine weitere Rote Liste-Art des Gebiets.

An der SE-Seite des Biotops liegt im Hang etwa 1 m über der Wasserlinie ein Quellhorizont. Der Bereich ist etwa 10 m<sup>2</sup> groß und zeigte sich als spärlich sickernde, feuchte Stelle.

Beide Teilflächen fallen unter den Schutz von § 30 BNatSchG.

Die höher gelegenen Bereiche am Ostrand werden aufgrund anderer Standortbedingungen und anderer Artenzusammensetzung - anders als in der Kartierung 2005 - dem Biotop 145 WY zugeordnet. Hochstaudenfluren sind nur noch sehr kleinflächig ausgeprägt und werden daher nicht mehr als eigene Teilfläche erfasst.

## Vorkommen an Biotoptypen

1	TF	Typ	HF	F.Anteil
2	BTYP	Biotoptyp		- gesetzl. Grundl.
3	Zusatz	Zusatz zum Biotoptypen		
4	LRT	Lebensraumtyp		
1	1		Ja	100 %
2	WEZ	Erlen- und Eschenwald außerhalb der Auen (2000)		
1	2			0 %
2	FQS	Sicker- oder Sumpfquelle (2000)		

## Räumliche Lage

<b>Lagebeschreibung</b>	am Ringkanal	<b>Hochwert (Y)</b>	5941774
<b>Nachbarnutzung/en</b>	Parkanlage, Mischwald	<b>Naturraum</b>	Alstertal (696.02)
<b>Rechtswert (X)</b>	568080	<b>Gemarkung</b>	Ohlsdorf (423)
<b>Bezirk</b>	Hamburg-Nord		
<b>Stadtteil (OT-Nr.)</b>	Ohlsdorf (430)		

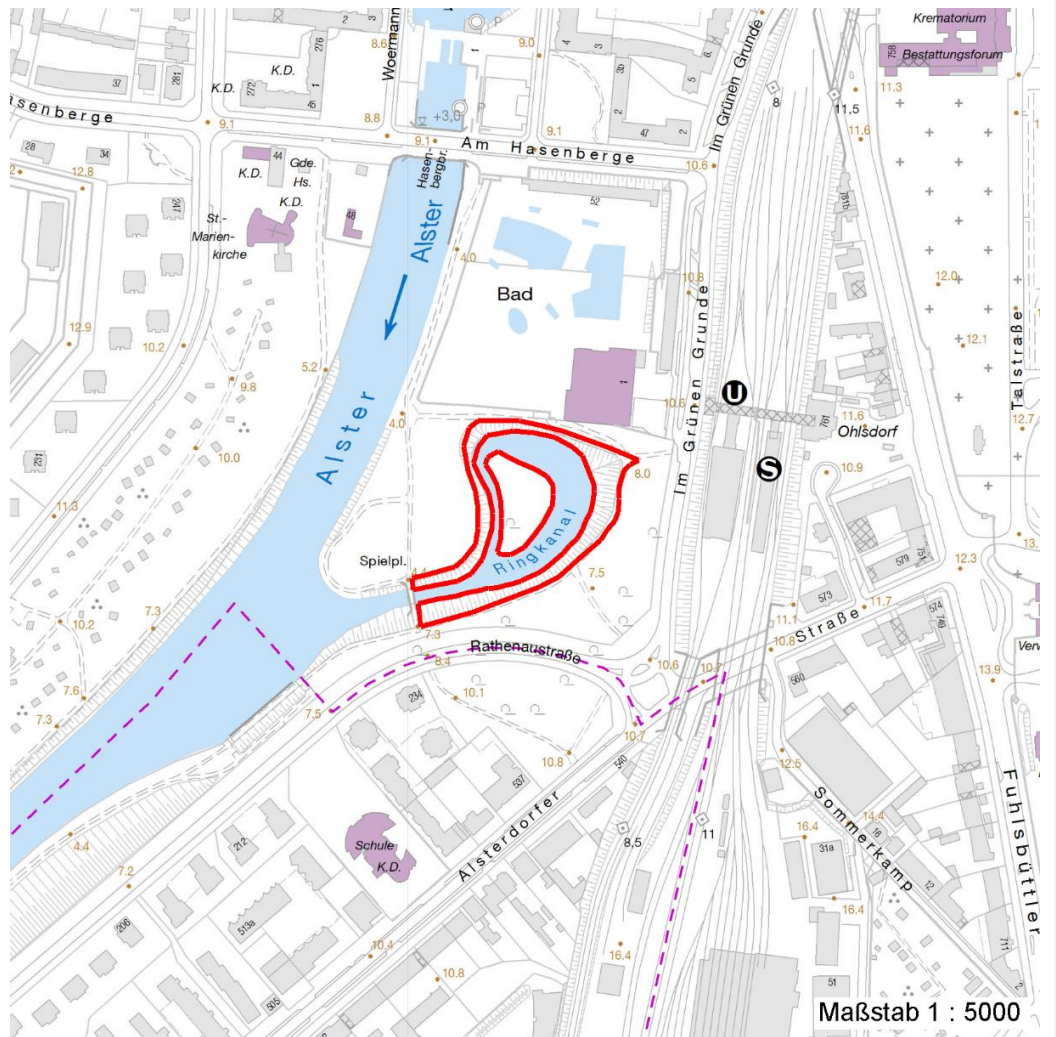
# Erhebungsbogen

**B**

<b>Projekt</b>	Biotopkartierung Hamburg	<b>Interne Nr.</b>	83961
		<b>DK5   DK5-GK</b>	<b>6840</b>
<b>Handlungsbedarf</b>	Nein	<b>DK5 - Name</b>	Ohlsdorf
<b>Bearbeitung</b>	BUC	<b>Biotop-Nr.   alt</b>	<b>113</b>
<b>Räumliche Abbildung</b>	Fläche	<b>Kartierung</b>	17.07.2014
<b>Anzahl Abschnitte</b>	2	<b>Fläche / Länge [m<sup>2</sup>/m]</b>	6495,9235
		<b>Breite (lineare Abb.) [m]</b>	

## Räumliche Lage

<b>Digitaler Grünplan</b>	<input checked="" type="checkbox"/> <b>Hafengesamtgebiet</b>	<input type="checkbox"/> <b>Ramsargebiet</b>	<input type="checkbox"/> <b>EG-Vogelschutzgeb.</b>
<b>Ausgleichsflächen NSG / ND / LSG FFH-GEBIET</b>	<input type="checkbox"/> <b>Biosphärenreservat</b>	<input type="checkbox"/> <b>Nationalpark</b>	
<b>Wasserschutzgebiet</b>			
<b>Karte</b>			



## Weitere Erhebungsbögen

Interne Nr.	Interne Nr. Zuordnung	DK5	Biotop-Nr.	Kartierung	Zuordnung	DK5 (GK)	Biotop-Nr. (alt)
83961	39440	6840	10	28.06.2005	<	6842	19

Zuordnung: N = nachfolgende Kartierung, K = weitere Kartierungen (zeitlich vorher oder nachher)

## Foto

Interne Nr.	Index	Dateiname	Aufnahmerichtung
36823	0	6840_113_170714_1.JPG	
36824	0	6840_113_170714_2.JPG	

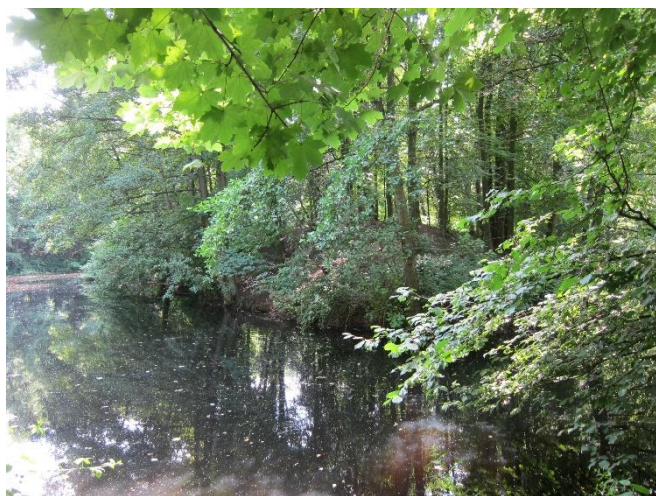
# Erhebungsbogen

**B**

<b>Projekt</b>	Biotopkartierung Hamburg	<b>Interne Nr.</b>	83961
		<b>DK5   DK5-GK</b>	<b>6840</b>
<b>Handlungsbedarf</b>	Nein	<b>DK5 - Name</b>	Ohlsdorf
<b>Bearbeitung</b>	BUC	<b>Biotop-Nr.   alt</b>	<b>113</b>
<b>Räumliche Abbildung</b>	Fläche	<b>Kartierung</b>	17.07.2014
<b>Anzahl Abschnitte</b>	2	<b>Fläche / Länge [m<sup>2</sup>/m]</b>	6495,9235
		<b>Breite (lineare Abb.) [m]</b>	

## Foto

<b>Fotodatei</b>	6840_113_170714_1.JPG	<b>Fotodatei</b>	6840_113_170714_2.JPG
<b>Bildbeschreibung</b>	k.A.	<b>Bildbeschreibung</b>	k.A.
<b>Aufnahmerichtung</b>		<b>Aufnahmerichtung</b>	



## Teilflächenbeschreibung

<b>Teilflächentyp</b>		<b>Teilflächen-Nr.</b>	1
<b>Biotoptyp</b>	Erlen- und Eschenwald außerhalb der Auen (2000)	<b>Biotoptyp</b>	WEZ
<b>- Zusatz</b>		<b>- gesetzl. Grundl.</b>	
<b>FFH-LRT</b>		<b>FFH-LRT</b>	
<b>Beschreibung</b>		<b>Entw.potential LRT</b>	
		<b>Hauptfläche</b>	Ja
		<b>Flächenanteil</b>	100 %
		<b>FFH-Unters.Fläche</b>	Nein
		<b>Saatgutfläche</b>	Nein

## Weitere Angaben

Merkmal	Wert
<b>Auswertung</b>	
Gefährdung / Einflüsse	Starker Erholungsdruck
Maßnahmen	Sukzession ungestört ablaufen lassen - 1.1

<b>Projekt</b>	Biotopkartierung Hamburg	<b>Interne Nr.</b>	83961
		<b>DK5   DK5-GK</b>	<b>6840</b>
<b>Handlungsbedarf</b>	Nein	<b>DK5 - Name</b>	Ohlsdorf
<b>Bearbeitung</b>	BUC	<b>Biotop-Nr.   alt</b>	<b>113</b>
<b>Räumliche Abbildung</b>	Fläche	<b>Kartierung</b>	17.07.2014
<b>Anzahl Abschnitte</b>	2	<b>Fläche / Länge [m<sup>2</sup>/m]</b>	6495,9235
		<b>Breite (lineare Abb.) [m]</b>	

**Zeigerwerte der Pflanzenartenliste (Auswertung)**

<b>Standort</b>	<b>Belichtung</b>	halbsonnig bis halbschattig	6
<b>Boden</b>	<b>Feuchte</b>	mäßig feucht und wechselfeucht	6,3
	<b>Stickstoff (N)</b>	stickstoffreich	7,4
	<b>Reaktion</b>	neutral	6,7
<b>Vegetation</b>	<b>Mahdverträglichkeit</b>	mäßig schnittverträglich (erster Schnitt nicht vor 1. Juli)	4,5
<b>Zeigerwerte</b>	<b>Futterwert</b>	geringwertiges Futter	2,9
	<b>Wechselfeuchteanzeiger</b>		8
	<b>Giftpflanzen</b>		2
	<b>Überschw.anzeiger</b>		6

**Pflanzenartenliste**

Gruppe / Pflanzenart	MS	M	W	Vs	St	PA	Ph	Sz	VS	V	G	cf	§	Rote Liste			
														HH	ND	SH	D
<b>Tracheobionta (Gefäßpflanzen)</b>																	
Acer campestre (Feld-Ahorn)	7	z															
Acer platanoides (Spitz-Ahorn)	7	z															
Acer pseudoplatanus (Berg-Ahorn)	7	z															
Aegopodium podagraria (Giersch)	7	z															
Agrostis stolonifera (Ausläufer-Straußgras)	7	w															
Alliaria petiolata (Knoblauchsrauke)	7	h															
Alnus glutinosa (Schwarz-Erle)	7	h															
Arctium minus (Kleine Klette)	7	z															
Betula pendula (Hänge-Birke)	7	z															
Calystegia sepium (Zaun-Winde)	7	w															
Cardamine pratensis (Wiesen-Schaumkraut)	7	w													V		
Carpinus betulus (Hainbuche)	7	z															
Chaerophyllum temulum (Hecken-Kälberkropf)	7	z															
Cirsium vulgare (Gewöhnliche Kratzdistel)	7	z															
Cornus alba (Weißer (Tartarischer) Hartriegel)	7	z															
Crataegus monogyna (Eingrifflicher Weißdorn)	7	z															
Dactylis glomerata (Wiesen-Knäuelgras)	7	z															
Deschampsia cespitosa (Rasen-Schmiele)	7	z															
Dryopteris filix-mas (Gewöhnlicher Wurmfarne)	7	z															
Elymus repens (Gewöhnliche Quecke)	7	z															
Epilobium spec. (Weidenröschen)	7	w															
Filipendula ulmaria (Mädesüß)	7	w															
Fraxinus excelsior (Gewöhnliche Esche)	7	w															
Galeopsis tetrahit (Gewöhnlicher Hohlzahn)	7	l															
Galium aparine (Kletten-Labkraut)	7	h															
Glechoma hederacea (Gundermann)	7	h															
Holcus lanatus (Wolliges Honiggras)	7	w															
Humulus lupulus (Hopfen)	7	w															
Impatiens parviflora (Kleinblütiges Springkraut)	7	w															
Lonicera spec. (Heckenkirsche)	7	w															
Lycopus europaeus (Gewöhnlicher Wolfstrapp)	7	l															
Lysimachia vulgaris (Gewöhnlicher Gilbweiderich)	7	l															
Phalaris arundinacea (Rohr-Glanzgras)	7	l															
Poa annua (Einjähriges Rispengras)	7	l															
Poa pratensis (Wiesen-Rispengras)	7	z															
Poa trivialis (Gewöhnliches Rispengras)	7	z															

# Erhebungsbogen

**B**

<b>Projekt</b>	Biotopkartierung Hamburg	<b>Interne Nr.</b>	83961
		<b>DK5   DK5-GK</b>	<b>6840</b>
<b>Handlungsbedarf</b>	Nein	<b>DK5 - Name</b>	Ohlsdorf
<b>Bearbeitung</b>	BUC	<b>Biotop-Nr.   alt</b>	<b>113</b>
<b>Räumliche Abbildung</b>	Fläche	<b>Kartierung</b>	17.07.2014
<b>Anzahl Abschnitte</b>	2	<b>Fläche / Länge [m<sup>2</sup>/m]</b>	6495,9235
		<b>Breite (lineare Abb.) [m]</b>	

## Pflanzenartenliste

Gruppe / Pflanzenart	MS	M	W	Vs	St	PA	Ph	Sz	VS	V	G	cf	Rote Liste						
													§	HH	ND	SH	D		
Populus tremula (Zitter-Pappel)	7	z																	
Potentilla anserina (Gänse-Fingerkraut)	7	z																	
Prunus padus (Echte Traubenkirsche)	7	z																	
Quercus robur (Stiel-Eiche)	7	w																	
Ranunculus repens (Kriechender Hahnenfuß)	7	w																	
Rubus armeniacus (Armenische Brombeere)	7	z																	
Rubus idaeus (Himbeere)	7	w																	
Rumex acetosa (Großer Sauerampfer)	7	w																	
Rumex obtusifolius (Stumpfbältriger Ampfer)	7	w																	
Rumex sanguineus (Blut-Ampfer)	7	l																	
Salix alba (Silber-Weide)	7	w																	
Salix x rubens (Fahl-Weide)	7	z																	
Salix x sepulcralis (Trauer-Weide)	7	z																	
Sambucus nigra (Schwarzer Holunder)	7	h																	
Scrophularia nodosa (Knotige Braunwurz)	7	z																	
Stellaria media (Vogelmiere)	7	w																	
Stellaria neglecta (Übersehene Sternmiere)	7	w																1	
Urtica dioica (Große Brennessel)	7	h																	
Valeriana officinalis agg. (Artengruppe Echter Baldrian)	7	w																	
<b>Anzahl Rote Liste Arten</b>													<b>1</b>	<b>1</b>					
<b>Anzahl Arten</b>													<b>55</b>						

MS: Mengensystem; M: Mengenangabe, W: Bewertung der Art (FFH-Monitoring), Vs: Vegetationsschicht, St: Status, PA: Autor Phänologie; Ph: Phänologie, Sz: Soziabilität, VS: Vitalitätssystem; V: Vitalität, G: Geschlecht, cf: unsichere Bestimmung, §: Schutz nach BNatSchG, HH: Rote Liste Hamburg, Nds: Rote Liste Niedersachsen, SH: Rote Liste Schleswig-Holstein, D: Rote Liste Deutschland

## Teilflächenbeschreibung

<b>Teilflächentyp</b>		<b>Teilflächen-Nr.</b>	2
<b>Biotoptyp</b>	Sicker- oder Sumpfquelle (2000)	<b>Biotoptyp</b>	FQS
<b>- Zusatz</b>		<b>- gesetzl. Grundl.</b>	
<b>FFH-LRT</b>		<b>FFH-LRT</b>	
<b>Beschreibung</b>		<b>Entw.potential LRT</b>	
		<b>Hauptfläche</b>	
		<b>Flächenanteil</b>	0 %
		<b>FFH-Unters.Fläche</b>	Nein
		<b>Saatgutfläche</b>	Nein

## Weitere Angaben

Merkmal	Wert
<b>Auswertung</b>	
Gefährdung / Einflüsse	Keine
Maßnahmen	keine Angaben - 0