

Erhebungsbogen

B

Projekt	Biotopkartierung Hamburg	Interne Nr.	39440
		DK5 DK5-GK	6840 6842
Handlungsbedarf	Nein	DK5 - Name	Ohlsdorf
Bearbeitung	MLO	Biotop-Nr. alt	10 19
Räumliche Abbildung	Fläche	Kartierung	28.06.2005
Anzahl Abschnitte	2	Fläche / Länge [m²/m]	9905,0055
		Breite (lineare Abb.) [m]	

Gesetzlicher Schutz	§ 30 (2) 4.3 Auwälder	Schutz nur teilweise	Nein
----------------------------	-----------------------	-----------------------------	-------------

Gesamtbewertung	7	Besonders wertvoll
– Alter	6	Biotop mittleren Alters, 50 bis 100 Jahre
– Belastungsgrad	6	Flächenhaft geringe oder örtlich stärkere oder Vorbelastung mit deutlichem Einfluß
– Ökolog. Funktion	7	Sehr hohe Bedeutung in einem Biotopkomplex, für den lokalen Biotopverbund oder als Puffer
– Seltenheit	7	Seltener Biotoptyp, mit seltenen oder bedrohten Pflges., gesättigtes Artenspektrum, einige RL-Arten

Bestandsbeschreibung

Erlen-Auwald als Umgebung des sog. Ringkanals einschl. der Insel (2 Abschnitte). Durch die Verbindung zur Alster hat das kleine Waldstück eher einen Au- als Bruchwald-Charakter, auch wenn es kaum zu nennenswerten Überflutungen kommen kann. Ein Teil der Fläche wird parkartig gepflegt und erhält dadurch Wiesen- und Hochstaudenflur-Charakter (Nebenbiotop). Die Insel kann mangels Brücke nicht ohne weiteres betreten werden (1997 wurden Äste als Brücke ausgelegt, 2005 führte ein Baumstamm risikofreudige Menschen auf die Insel). Das Gelände fällt überall recht steil zum Wasser ab.

Stattliche Schwarzerlen dominieren den Baumbestand; sie wachsen auch ein ganzes Stück vom Ufer entfernt am Hang. Hänge-Birke, Silber-Weide und Hohe Weide (RL 3) sind recht häufig. In der Strauchschicht sind Schwarzer Holunder, Himbeere und Armenische Brombeere die prägenden Arten. Die Krautschicht wird von der Brennessel beherrscht; häufig sind auch Übersehene Sternmiere (RL 2), Gewöhnliches Rispengras und Gundermann. Die Wald-Engelwurz ist eine weitere Rote Liste-Art (RL 3) des Gebiets.

An der SE-Seite des Biotops liegt im Hang etwa 1 m über der Wasserlinie ein Quellhorizont, der möglicherweise nur episodisch schüttet. Der Bereich ist etwa 10 m² groß und zeigte sich als spärlich sickernde, feuchte Stelle.

Sämtliche drei angegebenen Biotoptypen fallen unter den Schutz von § 28.

Der Biotop hat sich nicht grundlegend seit der vorigen Kartierung verändert. Der Biotopbogen wurde daher kopiert und inkl. Artenliste überarbeitet und ergänzt.

Vorkommen an Biotoptypen

1	TF	Typ	HF	F.Anteil
2	BTYP	Biotoptyp		- gesetzl. Grundl.
3	Zusatz	Zusatz zum Biotoptypen		
4	LRT	Lebensraumtyp		
1	1		Ja	85 %
2	WEA	Erlen- und Eschen-Auwald (2000)		
4	kein LRT	kein Lebensraumtyp nach FFH-Richtlinie		
1	2			15 %
2	NH	Hochstaudenflur feuchter bis nasser Standorte (2000)		
1	3			0 %
2	FQS	Sicker- oder Sumpfquelle (2000)		

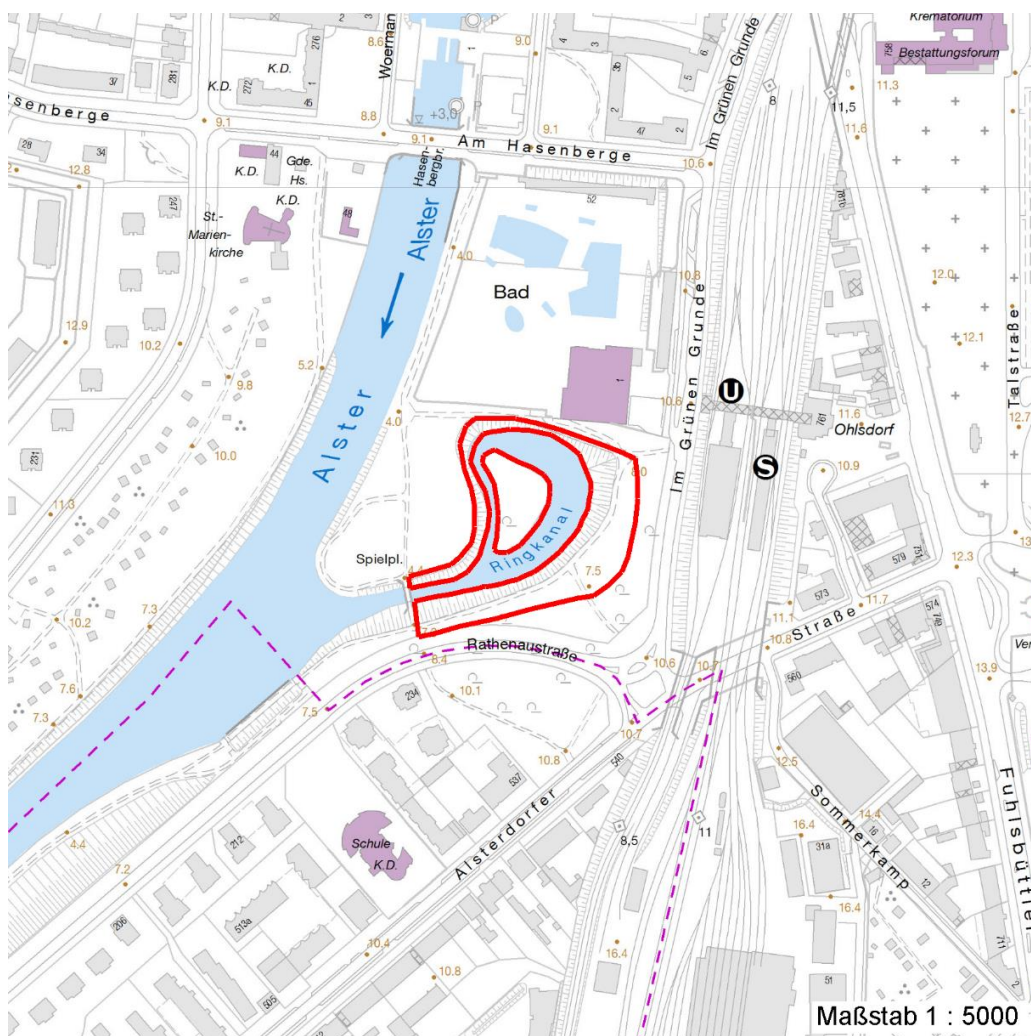
Erhebungsbogen

B

Projekt	Biotopkartierung Hamburg	Interne Nr.	39440
		DK5 DK5-GK	6840 6842
		DK5 - Name	Ohlsdorf
Handlungsbedarf	Nein	Biotop-Nr. alt	10 19
Bearbeitung	MLO	Kartierung	28.06.2005
Räumliche Abbildung	Fläche	Fläche / Länge [m²/m]	9905,0055
Anzahl Abschnitte	2	Breite (lineare Abb.) [m]	

Räumliche Lage

Lagebeschreibung	S-lich Freibad Ohlsdorf		
Nachbarnutzung/en	Wege		
Rechtswert (X)	568093	Hochwert (Y)	5941760
Bezirk	Hamburg-Nord	Naturraum	Alstertal (696.02)
Stadtteil (OT-Nr.)	Ohlsdorf (430)	Gemarkung	Ohlsdorf (423)
Digitaler Grünplan	<input checked="" type="checkbox"/> Hafengesamtgebiet	<input type="checkbox"/> Ramsargebiet	<input type="checkbox"/> EG-Vogelschutzgeb.
Ausgleichsflächen	<input type="checkbox"/> Biosphärenreservat	<input type="checkbox"/> Nationalpark	
NSG / ND / LSG			
FFH-GEBIET			
Wasserschutzgebiet			
Karte			



Weitere Erhebungsbögen

Interne Nr.	Interne Nr. Zuordnung	DK5	Biotop-Nr.	Kartierung	Zuordnung	DK5 (GK)	Biotop-Nr. (alt)
39440	39441	6840	10	25.09.1997	K	6842	19
39440	83961	6840	113	17.07.2014	N		

Zuordnung: N = nachfolgende Kartierung, K = weitere Kartierungen (zeitlich vorher oder nachher)

Erhebungsbogen

B

Projekt	Biotopkartierung Hamburg	Interne Nr.	39440
		DK5 DK5-GK	6840 6842
Handlungsbedarf	Nein	DK5 - Name	Ohlsdorf
Bearbeitung	MLO	Biotop-Nr. alt	10 19
Räumliche Abbildung	Fläche	Kartierung	28.06.2005
Anzahl Abschnitte	2	Fläche / Länge [m²/m]	9905,0055
		Breite (lineare Abb.) [m]	

Foto

Interne Nr.	Index	Dateiname	Aufnahmerichtung
4267	0	6840_10_280605_1.JPG	
4268	0	6840_10_280605_2.JPG	
4269	0	6840_10_280605_3.JPG	

Weitere Angaben

Merkmal	Wert
Auswertung	
Gefährdung / Einflüsse	Pflegeintensivierung Paddler landen an; Trampelpfade; Müll Trittschäden
Wertgesichtspunkte	Bedeutung für den Biotopverbund Naturnahes Element in beeinträchtigter Umgebung Standortpotential
Bedeutung für Tiergruppe	Bedeutung für die Erholung Insekten, allgemein Spinnen

Erhebungsbogen

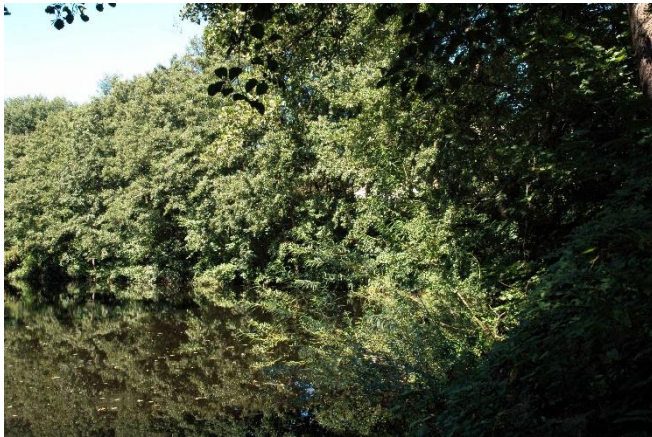
B

Projekt	Biotopkartierung Hamburg	Interne Nr.	39440	
		DK5 DK5-GK	6840	6842
Handlungsbedarf	Nein	DK5 - Name	Ohlsdorf	
Bearbeitung	MLO	Biotop-Nr. alt	10	19
Räumliche Abbildung	Fläche	Kartierung	28.06.2005	
Anzahl Abschnitte	2	Fläche / Länge [m²/m]	9905,0055	
		Breite (lineare Abb.) [m]		

Foto

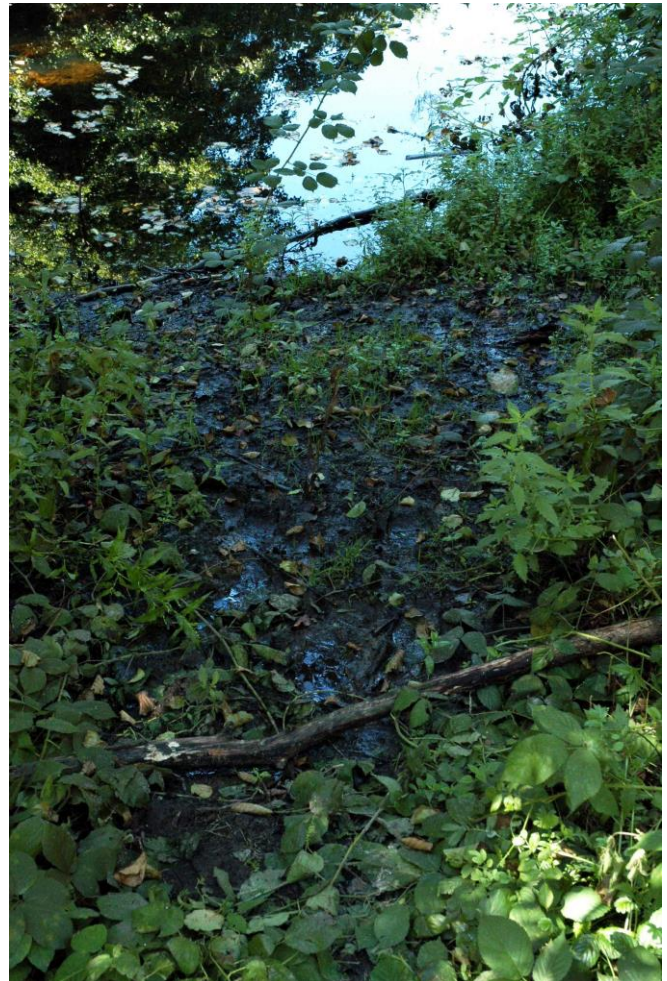
Fotodatei 6840_10_280605_1.JPG

Bildbeschreibung
Aufnahmerichtung



Fotodatei 6840_10_280605_2.JPG

Bildbeschreibung
Aufnahmerichtung



Erhebungsbogen

B

Projekt	Biotopkartierung Hamburg	Interne Nr.	39440
		DK5 DK5-GK	6840 6842
Handlungsbedarf	Nein	DK5 - Name	Ohlsdorf
Bearbeitung	MLO	Biotop-Nr. alt	10 19
Räumliche Abbildung	Fläche	Kartierung	28.06.2005
Anzahl Abschnitte	2	Fläche / Länge [m²/m]	9905,0055
		Breite (lineare Abb.) [m]	

Foto

Fotodatei 6840_10_280605_3.JPG

Fotodatei

Bildbeschreibung
Aufnahmerichtung

Bildbeschreibung
Aufnahmerichtung



Teilflächenbeschreibung

Teilflächentyp		Teilflächen-Nr.	1
Biotoptyp	Erlen- und Eschen-Auwald (2000)	Biotoptyp	WEA
- Zusatz		- gesetzl. Grundl.	
FFH-LRT	kein Lebensraumtyp nach FFH-Richtlinie	FFH-LRT	kein LRT
Beschreibung		Entw.potential LRT	
		Hauptfläche	Ja
		Flächenanteil	85 %
		FFH-Unters.Fläche	Nein
		Saatgutfläche	Nein

Weitere Angaben

Merkmal	Wert
Boden	
Feuchte	6 - mäßig feucht und wechselfeucht
Stickstoffgehalt	7 - stickstoffreich
Standort, Relief	
Neigung - Gelände	N3 - mittel geneigt (9-18 %)
Ausrichtung	V - Verschiedene
Belichtung	4 - schattig bis halbschattig
Luft	windberuhigt
Veg. - Deckg./Ant.	
Gesamt	95 %
1. Baumschicht	90 %
Strauchschicht	70 %
1. Krautschicht	80 %
Mooschicht	10 %

Erhebungsbogen

B

Projekt	Biotopkartierung Hamburg		Interne Nr.	39440
			DK5 DK5-GK	6840 6842
Handlungsbedarf	Nein		DK5 - Name	Ohlsdorf
Bearbeitung	MLO	Kopie Ja	Biotop-Nr. alt	10 19
Räumliche Abbildung	Fläche		Kartierung	28.06.2005
Anzahl Abschnitte	2		Fläche / Länge [m²/m]	9905,0055
			Breite (lineare Abb.) [m]	

Zeigerwerte der Pflanzenartenliste (Auswertung)

Standort	Belichtung	halbsonnig bis halbschattig	6,1
Boden	Feuchte	feucht	6,7
	Stickstoff (N)	stickstoffreich	7,5
	Reaktion	neutral	6,7
Vegetation	Mahdverträglichkeit	schnittempfindlich bis mäßig schnittverträglich	4,3
Zeigerwerte	Futterwert	geringwertiges Futter	2,5
	Wechselfeuchteanzeiger		8
	Giftpflanzen		2
	Überschw.anzeiger		6

Pflanzenartenliste

Gruppe / Pflanzenart	MS	M	W	Vs	St	PA	Ph	Sz	VS	V	G	cf	§	Rote Liste			
														HH	ND	SH	D
Tracheobionta (Gefäßpflanzen)																	
Acer campestre (Feld-Ahorn)	7	X		-													
Acer platanoides (Spitz-Ahorn)	7	X		-													
Acer pseudoplatanus (Berg-Ahorn)	7	z		-													
Aegopodium podagraria (Giersch)	7	z		-													
Agrostis stolonifera (Ausläufer-Straußgras)	7	X		-													
Alliaria petiolata (Knoblauchsrauke)	7	X		-													
Alnus glutinosa (Schwarz-Erle)	7	d		-													
Angelica sylvestris (Wald-Engelwurz)	7	X		-										V			
Arctium minus (Kleine Klette)	7	w		-													
Betula pendula (Hänge-Birke)	7	z		-													
Calystegia sepium (Zaun-Winde)	7	X		-													
Cardamine pratensis (Wiesen-Schaumkraut)	7	z		-											V		
Carpinus betulus (Hainbuche)	7	X		-													
Chaerophyllum temulum (Hecken-Kälberkropf)	7	z		-													
Cirsium vulgare (Gewöhnliche Kratzdistel)	7	X		-													
Cornus alba (Weißer (Tartarischer) Hartriegel)	7	X		-													
Crataegus monogyna (Eingrifflicher Weißdorn)	7	X		-													
Dactylis glomerata (Wiesen-Knäuelgras)	7	z		-													
Deschampsia cespitosa (Rasen-Schmiele)	7	X		-													
Dryopteris filix-mas (Gewöhnlicher Wurmfarne)	7	X		-													
Elymus repens (Gewöhnliche Quecke)	7	X		-													
Epilobium spec. (Weidenröschen)	7	X		-													
Filipendula ulmaria (Mädesüß)	7	X		-													
Fraxinus excelsior (Gewöhnliche Esche)	7	X		-													
Galeopsis tetrahit (Gewöhnlicher Holzzahn)	7	X		-													
Galium aparine (Kletten-Labkraut)	7	z		-													
Glechoma hederacea (Gundermann)	7	h		-													
Heracleum mantegazzianum (Riesen-Bärenklau)	7	X		-													
Holcus lanatus (Wolliges Honiggras)	7	z		-													
Humulus lupulus (Hopfen)	7	z		-													
Impatiens parviflora (Kleinblütiges Springkraut)	7	X		-													
Lonicera spec. (Heckenkirsche)	7	X		-													
Lycopus europaeus (Gewöhnlicher Wolfstrapp)	7	X		-													
Lysimachia vulgaris (Gewöhnlicher Gilbweiderich)	7	z		-													

Erhebungsbogen

B

Projekt	Biotopkartierung Hamburg	Interne Nr.	39440
		DK5 DK5-GK	6840 6842
Handlungsbedarf	Nein	DK5 - Name	Ohlsdorf
Bearbeitung	MLO	Biotop-Nr. alt	10 19
Räumliche Abbildung	Fläche	Kartierung	28.06.2005
Anzahl Abschnitte	2	Fläche / Länge [m²/m]	9905,0055
		Breite (lineare Abb.) [m]	

Pflanzenartenliste

Gruppe / Pflanzenart	MS	M	W	Vs	St	PA	Ph	Sz	VS	V	G	cf	Rote Liste				
													§	HH	ND	SH	D
Matteuccia struthiopteris (Straußfarn)	7	l		-									b		3		V
Phalaris arundinacea (Rohr-Glanzgras)	7	w		-													
Poa annua (Einjähriges Rispengras)	7	z		-													
Poa pratensis (Wiesen-Rispengras)	7	X		-													
Poa trivialis (Gewöhnliches Rispengras)	7	h		-													
Populus tremula (Zitter-Pappel)	7	X		-													
Potentilla anserina (Gänse-Fingerkraut)	7	X		-													
Prunus padus (Echte Traubenkirsche)	7	X		-													
Quercus robur (Stiel-Eiche)	7	X		-													
Ranunculus repens (Kriechender Hahnenfuß)	7	X		-													
Rubus armeniacus (Armenische Brombeere)	7	h		-													
Rubus idaeus (Himbeere)	7	h		-													
Rumex acetosa (Großer Sauerampfer)	7	X		-													
Rumex obtusifolius (Stumpfbblätteriger Ampfer)	7	X		-													
Rumex sanguineus (Blut-Ampfer)	7	X		-													
Salix alba (Silber-Weide)	7	z		-													
Salix x rubens (Fahl-Weide)	7	z		-													
Salix x sepulcralis (Trauer-Weide)	7	w		-													
Sambucus nigra (Schwarzer Holunder)	7	h		-													
Scrophularia nodosa (Knotige Braunwurz)	7	X		-													
Stellaria media (Vogelmiere)	7	X		-													
Stellaria neglecta (Übersehene Sternmiere)	7	h		-											1		
Urtica dioica (Große Brennessel)	7	d		-													
Valeriana officinalis agg. (Artengruppe Echter Baldrian)	7	w		-													
Veronica chamaedrys (Gamander-Ehrenpreis)	7	X		-													
Anzahl Rote Liste Arten													2	1	1	1	
Anzahl Arten													59				

MS: Mengensystem; M: Mengenangabe, W: Bewertung der Art (FFH-Monitoring), Vs: Vegetationsschicht, St: Status, PA: Autor Phänologie; Ph: Phänologie, Sz: Soziabilität, VS: Vitalitätssystem; V: Vitalität, G: Geschlecht, cf: unsichere Bestimmung, §: Schutz nach BNatSchG, HH: Rote Liste Hamburg, Nds: Rote Liste Niedersachsen, SH: Rote Liste Schleswig-Holstein, D: Rote Liste Deutschland

Teilflächenbeschreibung

Teilflächentyp		Teilflächen-Nr.	2
Biotoptyp	Hochstaudenflur feuchter bis nasser Standorte (2000)	Biotoptyp	NH
- Zusatz		- gesetzl. Grundl.	
FFH-LRT		FFH-LRT	
Beschreibung		Entw.potential LRT	
		Hauptfläche	
		Flächenanteil	15 %
		FFH-Unters.Fläche	Nein
		Saatgutfläche	Nein

Erhebungsbogen

B

Projekt	Biotopkartierung Hamburg	Interne Nr.	39440
		DK5 DK5-GK	6840 6842
Handlungsbedarf	Nein	DK5 - Name	Ohlsdorf
Bearbeitung	MLO	Biotop-Nr. alt	10 19
Räumliche Abbildung	Fläche	Kartierung	28.06.2005
Anzahl Abschnitte	2	Fläche / Länge [m²/m]	9905,0055
		Breite (lineare Abb.) [m]	

Teilflächenbeschreibung

Teilflächentyp		Teilflächen-Nr.	3
Biotoptyp	Sicker- oder Sumpfquelle (2000)	Biotoptyp	FQS
- Zusatz		- gesetzl. Grundl.	
FFH-LRT		FFH-LRT	
Beschreibung		Entw.potential LRT	
		Hauptfläche	
		Flächenanteil	0 %
		FFH-Unters.Fläche	Nein
		Saatgutfläche	Nein