

Erhebungsbogen

B

Projekt	Biotopkartierung Hamburg		Interne Nr.	92523	
			DK5 DK5-GK	6838	6840
Handlungsbedarf	Nein		DK5 - Name	Barmbek-Nord	
Bearbeitung	NAB	Kopie	Ja	Biotop-Nr. alt	8 4
Räumliche Abbildung	Fläche		Kartierung	29.09.2015	
Anzahl Abschnitte	1		Fläche / Länge [m²/m]	12060,7466	
			Breite (lineare Abb.) [m]		

Gesetzlicher Schutz **_ kein gesetzl. Schutz kein gesetzlich geschütztes Biotop** **Schutz nur teilweise** **Nein**

Gesamtbewertung	6	Wertvoll
– Alter	6	Biotop mittleren Alters, 50 bis 100 Jahre
– Belastungsgrad	6	Flächenhaft geringe oder örtlich stärkere oder Vorbelastung mit deutlichem Einfluß
– Ökolog. Funktion	5	Bedeutung in einem Biotopkomplex, für den lokalen Biotopverbund oder als Puffer
– Seltenheit	4	Verbr. Biotoptyp ohne biotoptypische Artenvielfalt, Ubiquisten

Bestandsbeschreibung

Von Buche, Stiel-Eiche und Hainbuche geprägter, schmaler Gehölzstreifen von durchschnittlich 25-40 m Breite auf Buchenwaldstandort. Der Bestand wird nach N hin schmaler.

Zur Straße im W fällt das Gelände ab, der Bestand ist hier mit Ziergehölzen unterpflanzt, stellenweise finden sich Zierrasen. Im O grenzen Kleingärten an das Gehölz an, was sich durch abgelagerte Gartenabfälle und teilweise durch Einwanderung von Zierpflanzen bemerkbar macht. Es ist kein Weg vorhanden, aber es sind zahlreiche Trampelpfade zu finden, stellenweise wurde Müll abgelagert.

Der Baumwuchs vermittelt insbesondere in mittleren Teil den Eindruck eines aus einem Pioniergehölz hervorgegangenen jungen Waldes, ist stellenweise recht dicht und erlaubt nur wenig Unterwuchs. Es sind einige Stubben gefällter Bäume zu finden - es ist unklar ob der Bestand beerntet wird, die Bäume aus forstlichen oder Sicherheitstechnischen Gründen entfernt wurden. In der Strauchschicht treten Hasel, Hartriegel und Weißdorn auf, es sind junge Buchen, Ahorn-Arten, Hainbuche und Linde zu finden. Der Jungwuchs ist stellenweise sehr dicht. Die Krautschicht ist sehr spärlich ausgebildet, es treten Nitrophyten und Allerweltsarten auf, stellenweise ist das Maiglöckchen häufig (vermutlich aus den Kleingärten eingewandert/ingeschleppt).

Der Biotop hat sich seit der vorigen Kartierung nicht grundlegend verändert. Die Bestandsbeschreibung wurde aktualisiert. Die Pflanzenartenliste wurde zur Verbesserung der floristischen Datenbasis neu erstellt.

Vorkommen an Biotoptypen

1	TF	Typ	HF	F.Anteil
2	BTYP	Biotoptyp		- gesetzl. Grundl.
3	Zusatz	Zusatz zum Biotoptypen		
4	LRT	Lebensraumtyp		
1	1		Ja	97 %
2	WM	Buchenwald (2000)		
3	-	schlechte Ausprägung (strukturarm, gestört, fragmenthaft, arm an typischen Arten) (-)		
4	kein LRT	kein Lebensraumtyp nach FFH-Richtlinie		
1	2			3 %
2	ZRT	Scher- und Trittrasen (2000)		

Räumliche Lage

Lagebeschreibung	zwischen Saarlandstraße, Alte Wöhr, Jahnbrücke und im Osten Kleingratananlage		
Nachbarnutzung/en	Straße; Kleingärten		
Rechtswert (X)	568292	Hochwert (Y)	5939269
Bezirk	Hamburg-Nord	Naturraum	Geestplatten östlich der Alster (696.03)
Stadtteil (OT-Nr.)	Winterhude (409)	Gemarkung	Winterhude (425)

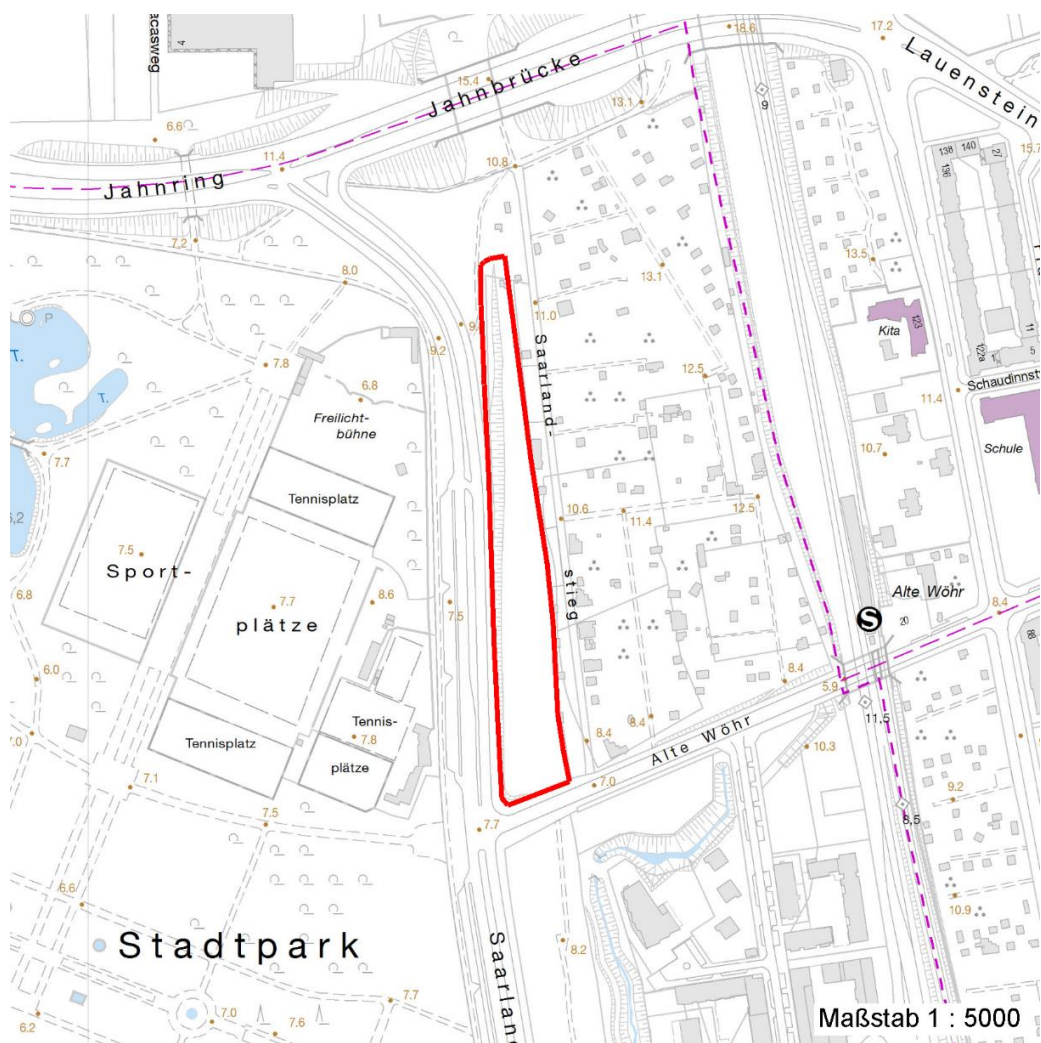
Erhebungsbogen

B

Projekt	Biotopkartierung Hamburg	Interne Nr.	92523
		DK5 DK5-GK	6838 6840
		DK5 - Name	Barmbek-Nord
Handlungsbedarf	Nein	Biotop-Nr. alt	8 4
Bearbeitung	NAB	Kartierung	29.09.2015
Räumliche Abbildung	Fläche	Fläche / Länge [m²/m]	12060,7466
Anzahl Abschnitte	1	Breite (lineare Abb.) [m]	

Räumliche Lage

Digitaler Grünplan	<input checked="" type="checkbox"/> Hafengesamtgebiet	<input type="checkbox"/> Ramsargebiet	<input type="checkbox"/> EG-Vogelschutzgeb.
Ausgleichsflächen NSG / ND / LSG	<input type="checkbox"/> Biosphärenreservat	<input type="checkbox"/> Nationalpark	
FFH-GEBIET			
Wasserschutzgebiet			
Karte			



Weitere Erhebungsbögen

Interne Nr.	Interne Nr. Zuordnung	DK5	Biotop-Nr.	Kartierung	Zuordnung	DK5 (GK)	Biotop-Nr. (alt)
92523	39232	6838	8	07.09.1998	K	6840	4
92523	39233	6838	8	07.08.2006	K	6840	4

Zuordnung: N = nachfolgende Kartierung, K = weitere Kartierungen (zeitlich vorher oder nachher)

Foto

Interne Nr.	Index	Dateiname	Aufnahmerichtung
41748	0	6838_8_290915_1.JPG	

Erhebungsbogen

B

Projekt	Biotopkartierung Hamburg	Interne Nr.	92523
		DK5 DK5-GK	6838 6840
Handlungsbedarf	Nein	DK5 - Name	Barmbek-Nord
Bearbeitung	NAB	Biotop-Nr. alt	8 4
Räumliche Abbildung	Fläche	Kartierung	29.09.2015
Anzahl Abschnitte	1	Fläche / Länge [m²/m]	12060,7466
		Breite (lineare Abb.) [m]	

Foto

Interne Nr.	Index	Dateiname	Aufnahmerichtung
41749	0	6838_8_290915_2.JPG	

Weitere Angaben

Merkmal	Wert
Auswertung	
Gefährdung / Einflüsse	Starke Lärmbelastung Eutrophierung Nutzungsintensivierung Müll; Gartenabfälle Trittschäden
Maßnahmen	Erhöhung der Strukturvielfalt Beseitigen von Müll, Gartenabfällen u.a

Foto

Fotodatei	6838_8_290915_1.JPG	Fotodatei	6838_8_290915_2.JPG
Bildbeschreibung	k.A.	Bildbeschreibung	k.A.
Aufnahmerichtung		Aufnahmerichtung	



Teilflächenbeschreibung

Teilflächentyp		Teilflächen-Nr.	1
Biotoptyp	Buchenwald (2000)	Biotoptyp	WM
- Zusatz	schlechte Ausprägung (strukturarm, gestört, fragmenthaft, arm an typischen Arten) (-)	- gesetzl. Grundl.	
FFH-LRT Beschreibung	kein Lebensraumtyp nach FFH-Richtlinie	FFH-LRT	kein LRT
		Entw.potential LRT	
		Hauptfläche	Ja
		Flächenanteil	97 %
		FFH-Unters.Fläche	Nein
		Saatgutfläche	Nein

Erhebungsbogen

B

Projekt	Biotopkartierung Hamburg		Interne Nr.	92523	
			DK5 DK5-GK	6838	6840
Handlungsbedarf	Nein		DK5 - Name	Barmbek-Nord	
Bearbeitung	NAB	Kopie	Ja	Biotop-Nr. alt	8 4
Räumliche Abbildung	Fläche		Kartierung	29.09.2015	
Anzahl Abschnitte	1		Fläche / Länge [m²/m]	12060,7466	
			Breite (lineare Abb.) [m]		

Weitere Angaben

Merkmal	Wert
Boden	
Feuchte	5 - frisch und mäßig frisch
Stickstoffgehalt	7 - stickstoffreich
Standort, Relief	
Neigung - Gelände	N3 - mittel geneigt (9-18 %)
Ausrichtung	W - West
Belichtung	4 - schattig bis halbschattig
Luft	windberuhigt
Veg. - Deckg./Ant.	
1. Baumschicht	90 %
2. Baumschicht	30 %
Strauchschicht	15 %
1. Krautschicht	5 %
Mooschicht	1 %

Zeigerwerte der Pflanzenartenliste (Auswertung)

Standort	Belichtung	halbschattig	5
Boden	Feuchte	frisch und mäßig frisch	5,4
	Stickstoff (N)	stickstoffreich	6,6
	Reaktion	neutral	6,6
Vegetation	Mahdverträglichkeit	mäßig schnittverträglich (erster Schnitt nicht vor 1. Juli)	4,6
Zeigerwerte	Futterwert	geringwertiges Futter	3,4
	Wechselfeuchteanzeiger		2
	Giftpflanzen		1
	Überschw.anzeiger		1

Pflanzenartenliste

Gruppe / Pflanzenart	MS	M	W	Vs	St	PA	Ph	Sz	VS	V	G	cf	Rote Liste					
													§	HH	ND	SH	D	
Tracheobionta (Gefäßpflanzen)																		
Acer campestre (Feld-Ahorn)	7	z		B2														
Acer platanoides (Spitz-Ahorn)	7	h		B1														
Acer platanoides (Spitz-Ahorn)	7	w		S														
Acer pseudoplatanus (Berg-Ahorn)	7	w		S														
Acer pseudoplatanus (Berg-Ahorn)	7	z		B1														
Aegopodium podagraria (Giersch)	7	l																
Aesculus hippocastanum (Gewöhnliche Rosskastanie)	7	w		B1														
Alliaria petiolata (Knoblauchsrauke)	7	z																
Betula pendula (Hänge-Birke)	7	w		B1														
Carpinus betulus (Hainbuche)	7	h		B1														
Carpinus betulus (Hainbuche)	7	w																
Convallaria majalis (Maiglöckchen)	7	w																
Cornus sanguinea (Roter Hartriegel)	7	z																
Corylus avellana (Haselnuss)	7	w																
Crataegus monogyna (Eingrifflicher Weißdorn)	7	z																

Erhebungsbogen

B

Projekt	Biotopkartierung Hamburg		Interne Nr.	92523	
			DK5 DK5-GK	6838	6840
Handlungsbedarf	Nein		DK5 - Name	Barmbek-Nord	
Bearbeitung	NAB	Kopie	Biotop-Nr. alt	8	4
Räumliche Abbildung	Fläche	Ja	Kartierung	29.09.2015	
Anzahl Abschnitte	1		Fläche / Länge [m²/m]	12060,7466	
			Breite (lineare Abb.) [m]		

Pflanzenartenliste

Gruppe / Pflanzenart	MS	M	W	Vs	St	PA	Ph	Sz	VS	V	G	cf	§	Rote Liste				
														HH	ND	SH	D	
Dactylis glomerata (Wiesen-Knäuelgras)	7	w																
Dryopteris filix-mas (Gewöhnlicher Wurmfarne)	7	w																
Elymus repens (Gewöhnliche Quecke)	7	w																
Fagus sylvatica (Rotbuche)	7	h		B1														
Fagus sylvatica (Rotbuche)	7	w		S														
Festuca rubra (Rot-Schwingel)	7	z																
Fraxinus excelsior (Gewöhnliche Esche)	7	w		B1														
Geum urbanum (Echte Nelkenwurz)	7	l																
Glechoma hederacea (Gundermann)	7	w																
Hedera helix (Efeu)	7	l																
Impatiens parviflora (Kleinblütiges Springkraut)	7	z																
Lapsana communis (Rainkohl)	7	l																
Mahonia aquifolium (Gewöhnliche Mahonie)	7	w																
Philadelphus coronarius (Europäischer Pfeifenstrauch)	7	z																
Poa nemoralis (Hain-Rispengras)	7	l																
Poa trivialis (Gewöhnliches Rispengras)	7	w																
Populus trichocarpa (Westliche Balsam-Pappel)	7	z																
Populus x canadensis (Hybrid-Pappel)	7	w		B1														
Prunus laurocerasus (Lorbeer-Kirsche)	7	w		B2														
Prunus padus (Echte Traubenkirsche)	7	z		B2														
Quercus robur (Stiel-Eiche)	7	h		B1														
Quercus rubra (Rot-Eiche)	7	w		B1														
Ranunculus repens (Kriechender Hahnenfuß)	7	w																
Ribes alpinum (Alpen-Johannisbeere)	7	l															D	
Ribes rubrum (Rote Johannisbeere)	7	w																
Rosa spec. (Rose)	7	w																
Rubus fruticosus agg. (Artengruppe Echte Brombeere)	7	w																
Rumex obtusifolius (Stumpfbblätteriger Ampfer)	7	z																
Sambucus nigra (Schwarzer Holunder)	7	z																
Scrophularia nodosa (Knotige Braunwurz)	7	w																
Sorbus aucuparia (Eberesche)	7	z																
Stellaria media (Vogelmiere)	7	w																
Symphoricarpos albus (Schneebeere)	7	h																
Taraxacum spec. (Löwenzahn)	7	w																
Tilia platyphyllos (Sommer-Linde)	7	l		B1														
Tilia platyphyllos (Sommer-Linde)	7	w		S														
Urtica dioica (Große Brennnessel)	7	w																
Veronica chamaedrys (Gamander-Ehrenpreis)	7	w																
Anzahl Rote Liste Arten														1				
Anzahl Arten														48				

MS: Mengensystem; M: Mengenangabe, W: Bewertung der Art (FFH-Monitoring), Vs: Vegetationsschicht, St: Status, PA: Autor Phänologie; Ph: Phänologie, Sz: Sozialeit, VS: Vitalitätssystem; V: Vitalität, G: Geschlecht, cf: unsichere Bestimmung, §: Schutz nach BNatSchG, HH: Rote Liste Hamburg, Nds: Rote Liste Niedersachsen, SH: Rote Liste Schleswig-Holstein, D: Rote Liste Deutschland

Erhebungsbogen

B

Projekt	Biotopkartierung Hamburg	Interne Nr.	92523
		DK5 DK5-GK	6838 6840
Handlungsbedarf	Nein	DK5 - Name	Barmbek-Nord
Bearbeitung	NAB	Biotop-Nr. alt	8 4
Räumliche Abbildung	Fläche	Kartierung	29.09.2015
Anzahl Abschnitte	1	Fläche / Länge [m²/m]	12060,7466
		Breite (lineare Abb.) [m]	

Teilflächenbeschreibung

Teilflächentyp		Teilflächen-Nr.	2
Biotoptyp	Scher- und Trittrasen (2000)	Biotoptyp	ZRT
- Zusatz		- gesetzl. Grundl.	
FFH-LRT		FFH-LRT	
Beschreibung		Entw.potential LRT	
		Hauptfläche	
		Flächenanteil	3 %
		FFH-Unters.Fläche	Nein
		Saatgutfläche	Nein