

# Erhebungsbogen

**B**

<b>Projekt</b>	Naturschutzgroßprojekt	<b>Interne Nr.</b>	111877
		<b>DK5   DK5-GK</b>	<b>6838</b>
<b>Handlungsbedarf</b>	Nein	<b>DK5 - Name</b>	Barmbek-Nord
<b>Bearbeitung</b>	HEE	<b>Biotop-Nr.   alt</b>	<b>257</b>
<b>Räumliche Abbildung</b>	Fläche	<b>Kartierung</b>	27.07.2018
<b>Anzahl Abschnitte</b>	1	<b>Fläche / Länge [m<sup>2</sup>/m]</b>	5554,4076
		<b>Breite (lineare Abb.) [m]</b>	

**Gesetzlicher Schutz**    **\_ kein gesetzl. Schutz kein gesetzlich geschütztes Biotop**    **Schutz nur teilweise**    **Nein**

<b>Gesamtbewertung</b>	5	Noch wertvoll, gut entwicklungsfähig
– <b>Alter</b>	5	Biotop mittleren Alters, 20 bis 50 Jahre
– <b>Belastungsgrad</b>	5	Flächenhaft mittlere oder örtlich starke Belastung
– <b>Ökolog. Funktion</b>	5	Bedeutung in einem Biotopkomplex, für den lokalen Biotopverbund oder als Puffer
– <b>Seltenheit</b>	5	Seltener Biotoptyp, floristisch stark verarmt, ohne seltener Pflges. od. verbr. artenreicher Biotoptyp

## Bestandsbeschreibung

Jüngerer, gepflanzter Gehölzbestand mit hohen Anteilen von Hainbuche und zerstreut Rotbuche im Nordosten des Stadtparks, der teilweise auch eine durch Naturverjüngung mit Bergahorn aufweist. Durch anthropogene Störungen des Bodens, durch Vertritt, aber vermutlich auch Oberbodenauftrag ohne waldtypische und nur spärlich ausgebildete Baumschicht. Durch die Nähe zum Konzertgelände mit Müllablagerungen und anderen Hinterlassenschaften des Menschen.

## Vorkommen an Biotoptypen

1	TF	Typ	HF	F.Anteil
2	BTYP	Biotoptyp		- gesetzl. Grundl.
3	Zusatz	Zusatz zum Biotoptypen		
4	LRT	Lebensraumtyp		
1	1		Ja	100 %
2	WXH	Laubforst aus heimischen Arten (2018)		
4	kein LRT	kein Lebensraumtyp nach FFH-Richtlinie		

## Räumliche Lage

<b>Lagebeschreibung</b>	Stadtpark, im Nordosten bei Open-Air-Arena		
<b>Nachbarnutzung/en</b>	Grünanlage, Freizeit, Wege, Straße		
<b>Rechtswert (X)</b>	568135	<b>Hochwert (Y)</b>	5939443
<b>Bezirk</b>	Hamburg-Nord	<b>Naturraum</b>	Geestplatten östlich der Alster (696.03)
<b>Stadtteil (OT-Nr.)</b>	Winterhude (409)	<b>Gemarkung</b>	Winterhude (425)
<b>Digitaler Grünplan</b>	<input checked="" type="checkbox"/> <b>Hafengesamtgebiet</b>	<input type="checkbox"/> <b>Ramsargebiet</b>	<input type="checkbox"/> <b>EG-Vogelschutzgeb.</b>
<b>Ausgleichsflächen NSG / ND / LSG</b>	<input type="checkbox"/> <b>Biosphärenreservat</b>	<input type="checkbox"/> <b>Nationalpark</b>	<input type="checkbox"/>
<b>FFH-GEBIET</b>			
<b>Wasserschutzgebiet</b>			

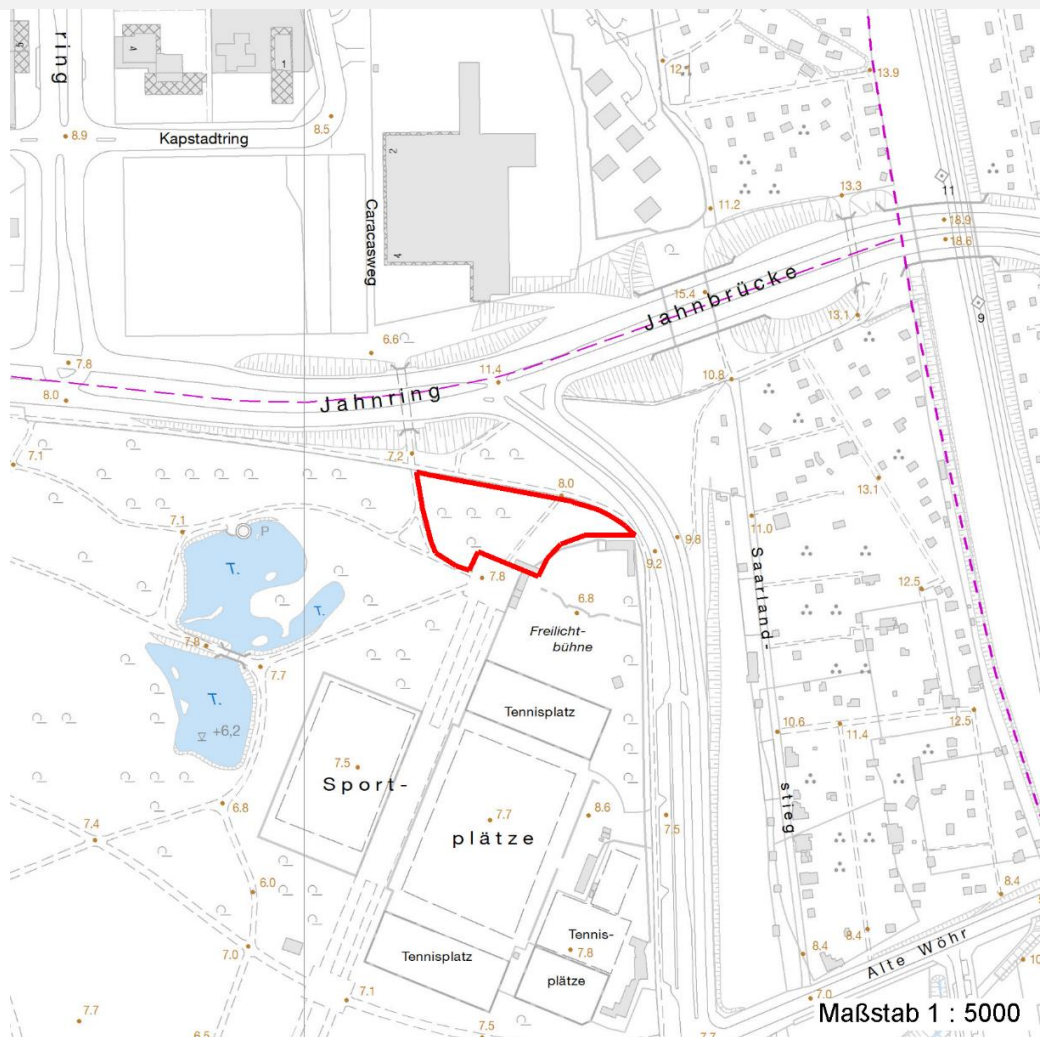
# Erhebungsbogen

# B

<b>Projekt</b>	Naturschutzgroßprojekt	<b>Interne Nr.</b>	111877
		<b>DK5   DK5-GK</b>	<b>6838</b>
		<b>DK5 - Name</b>	Barmbek-Nord
<b>Handlungsbedarf</b>	Nein	<b>Biotop-Nr.   alt</b>	<b>257</b>
<b>Bearbeitung</b>	HEE	<b>Kartierung</b>	27.07.2018
<b>Räumliche Abbildung</b>	Fläche	<b>Fläche / Länge [m<sup>2</sup>/m]</b>	5554,4076
<b>Anzahl Abschnitte</b>	1	<b>Breite (lineare Abb.) [m]</b>	

## Räumliche Lage

Karte



## Weitere Erhebungsbögen

Interne Nr.	Interne Nr. Zuordnung	DK5	Biotop-Nr.	Kartierung	Zuordnung	DK5 (GK)	Biotop-Nr. (alt)
111877	92481	6638	282	28.09.2015	K	6640	27

Zuordnung: N = nachfolgende Kartierung, K = weitere Kartierungen (zeitlich vorher oder nachher)

## Foto

Interne Nr.	Index	Dateiname	Aufnahmerichtung
61024	0	6838_257_270718_1.JPG	
61025	0	6838_257_270718_2.JPG	

# Erhebungsbogen

**B**

<b>Projekt</b>	Naturschutzgroßprojekt	<b>Interne Nr.</b>	111877
		<b>DK5   DK5-GK</b>	<b>6838</b>
<b>Handlungsbedarf</b>	Nein	<b>DK5 - Name</b>	Barmbek-Nord
<b>Bearbeitung</b>	HEE	<b>Biotop-Nr.   alt</b>	<b>257</b>
<b>Räumliche Abbildung</b>	Fläche	<b>Kartierung</b>	27.07.2018
<b>Anzahl Abschnitte</b>	1	<b>Fläche / Länge [m<sup>2</sup>/m]</b>	5554,4076
		<b>Breite (lineare Abb.) [m]</b>	

## Foto

<b>Fotodatei</b>	6838_257_270718_1.JPG	<b>Fotodatei</b>	6838_257_270718_2.JPG
<b>Bildbeschreibung</b>	k.A.	<b>Bildbeschreibung</b>	k.A.
<b>Aufnahmerichtung</b>		<b>Aufnahmerichtung</b>	



## Teilflächenbeschreibung

<b>Teilflächentyp</b>		<b>Teilflächen-Nr.</b>	1
<b>Biototyp</b>	Laubforst aus heimischen Arten (2018)	<b>Biototyp</b>	WXH
<b>- Zusatz</b>		<b>- gesetzl. Grundl.</b>	
<b>FFH-LRT</b>	kein Lebensraumtyp nach FFH-Richtlinie	<b>FFH-LRT</b>	kein LRT
<b>Beschreibung</b>		<b>Entw.potential LRT</b>	
		<b>Hauptfläche</b>	Ja
		<b>Flächenanteil</b>	100 %
		<b>FFH-Unters.Fläche</b>	Nein
		<b>Saatgutfläche</b>	Nein

## Zeigerwerte der Pflanzenartenliste (Auswertung)

<b>Standort</b>	<b>Belichtung</b>	schattig bis halbschattig	4,4
<b>Boden</b>	<b>Feuchte</b>	mäßig feucht und wechselfeucht	6
	<b>Stickstoff (N)</b>	stickstoffreich	6,9
	<b>Reaktion</b>	neutral	6,7
<b>Vegetation</b>	<b>Mahdverträglichkeit</b>	mäßig bis gut schnittverträglich (erster Schnitt nicht vor Mitte Juni)	5,8
<b>Zeigerwerte</b>	<b>Futterwert</b>	fast wertloses Futter	1
	<b>Wechselfeuchteanzeiger</b>		1
	<b>Giftpflanzen</b>		0
	<b>Überschw.anzeiger</b>		1

<b>Projekt</b>	Naturschutzgroßprojekt	<b>Interne Nr.</b>	111877
		<b>DK5   DK5-GK</b>	<b>6838</b>
<b>Handlungsbedarf</b>	Nein	<b>DK5 - Name</b>	Barmbek-Nord
<b>Bearbeitung</b>	HEE	<b>Biotop-Nr.   alt</b>	<b>257</b>
<b>Räumliche Abbildung</b>	Fläche	<b>Kartierung</b>	27.07.2018
<b>Anzahl Abschnitte</b>	1	<b>Fläche / Länge [m<sup>2</sup>/m]</b>	5554,4076
		<b>Breite (lineare Abb.) [m]</b>	

## Pflanzenartenliste

Gruppe / Pflanzenart	MS	M	W	Vs	St	PA	Ph	Sz	VS	V	G	cf	§	Rote Liste				
														HH	ND	SH	D	
<b>Tracheobionta (Gefäßpflanzen)</b>																		
Acer platanoides (Spitz-Ahorn)	7	w		S														
Acer pseudoplatanus (Berg-Ahorn)	7	l		B2														
Alliaria petiolata (Knoblauchsrauke)	7	z		K1														
Betula pendula (Hänge-Birke)	7	w		B1														
Carpinus betulus (Hainbuche)	7	h		B2														
Crataegus monogyna (Eingrifflicher Weißdorn)	7	w		B2														
Euonymus europaeus (Gewöhnliches Pfaffenhütchen)	7	w		K1														
Euonymus europaeus (Gewöhnliches Pfaffenhütchen)	7	w		S														
Fagus sylvatica (Rotbuche)	7	z		B2														
Fraxinus excelsior (Gewöhnliche Esche)	7	w		B1														
Fraxinus excelsior (Gewöhnliche Esche)	7	w		K1														
Glechoma hederacea (Gundermann)	7	l		K1														
Picea abies (Gemeine Fichte)	7	w		B1														
Prunus laurocerasus (Lorbeer-Kirsche)	7	w		S														
Ribes nigrum (Schwarze Johannisbeere)	7	w		S									V					
Ribes rubrum (Rote Johannisbeere)	7	l		S														
Sambucus nigra (Schwarzer Holunder)	7	w		S														
Symphoricarpos spec. (Schneebeere)	7	l		S														
Taxus baccata (Gemeine Eibe)	7	l		S									b	3	V			
Ulmus minor (Feld-Ulme)	7	w		B2										3	3			
													<b>Anzahl Rote Liste Arten</b>					
													<b>Anzahl Arten</b>	18				

MS: Mengensystem; M: Mengenangabe, W: Bewertung der Art (FFH-Monitoring), Vs: Vegetationsschicht, St: Status, PA: Autor Phänologie; Ph: Phänologie, Sz: Soziabilität, VS: Vitalitätssystem; V: Vitalität, G: Geschlecht, cf: unsichere Bestimmung, §: Schutz nach BNatSchG, HH: Rote Liste Hamburg, Nds: Rote Liste Niedersachsen, SH: Rote Liste Schleswig-Holstein, D: Rote Liste Deutschland