

# Erhebungsbogen

**B**

<b>Projekt</b>	Biotopkartierung Hamburg	<b>Interne Nr.</b>	39282
		<b>DK5   DK5-GK</b>	<b>6838</b> 6840
<b>Handlungsbedarf</b>	Nein	<b>DK5 - Name</b>	Barmbek-Nord
<b>Bearbeitung</b>	MLO	<b>Biotop-Nr.   alt</b>	<b>18</b> 19
<b>Räumliche Abbildung</b>	Fläche	<b>Kartierung</b>	29.06.2006
<b>Anzahl Abschnitte</b>	1	<b>Fläche / Länge [m<sup>2</sup>/m]</b>	6590,515
		<b>Breite (lineare Abb.) [m]</b>	

<b>Gesetzlicher Schutz</b>	<b>_ kein gesetzl. Schutz kein gesetzlich geschütztes Biotop</b>	<b>Schutz nur teilweise</b>	<b>Nein</b>
----------------------------	--	-----------------------------	-------------

<b>Gesamtbewertung</b>	5	Noch wertvoll, gut entwicklungsfähig
– <b>Alter</b>	5	Biotop mittleren Alters, 20 bis 50 Jahre
– <b>Belastungsgrad</b>	6	Flächenhaft geringe oder örtlich stärkere oder Vorbelastung mit deutlichem Einfluß
– <b>Ökolog. Funktion</b>	5	Bedeutung in einem Biotopkomplex, für den lokalen Biotopverbund oder als Puffer
– <b>Seltenheit</b>	4	Verbr. Biotoptyp ohne biotoptypische Artenvielfalt, Ubiquisten

## Bestandsbeschreibung

Halbruderale Gras- und Staudenflur auf einem umzäunten, öffentlich nicht zugänglichen Grundstück.

Aspektbestimmend sind die seit 1998 dichter gewordenen Bestände der Riesen-Goldrute sowie die zunehmende Verbuschung mit (überwiegend Armenischer) Brombeere. Punktuell fallen Rosen und Land-Reitgras auf. 1998 häufige Arten wie Rot-Schwengel und Behaarte Segge fallen nun weniger auf.

Einige kleinere Flecken sind schütter bewachsen und weisen Arten trockener, nährstoffärmerer Standorte auf: Mausohr und Hasen-Klee (nur 1998 bemerkt). Dort gibt es auch dichte Moos- und Flechten-Teppiche. An der Straßenseite prägt ein undurchdringliches Dickicht der Armenischen Brombeere die Fläche und schirmt sie gleichzeitig nach N weitgehend ab. Für diese Hauptbiotoptyp-Abweichungen wurden entsprechende erläuternde Biotop-Nebencodes ohne Flächenanteil angegeben.

1998 wurden mindestens zwei Heuschrecken-Arten festgestellt (eine unbestimmt). Auffallend waren 1998 ferner die etwa 20 cm hohen Erdhügel einer gelben Ameise (wahrscheinlich Lasius flavus).

Es ließe sich hier wahrscheinlich ein Halbtrockenrasen-Standort entwickeln, wenn eine mehrjährige Aushagerungs-Mahd durchgeführt würde.

Trotz der zunehmenden Staudendichte und Verbuschung hat sich der Charakter des Biotops seit der vorigen Kartierung nicht grundlegend verändert. Die Bestandsbeschreibung und die Pflanzenartenliste wurden kopiert und aktualisiert.

## Vorkommen an Biotoptypen

1	TF	Typ	HF	F.Anteil
2	BTYP	Biotoptyp		- gesetzl. Grundl.
3	Zusatz	Zusatz zum Biotoptypen		
4	LRT	Lebensraumtyp		
1	1		Ja	100 %
2	AKM	Halbruderale Gras- und Staudenflur mittlerer Standorte (2000)		
1	2			0 %
2	HRR	Ruderalgebüsch (2000)		
1	3			0 %
2	AKT	Halbruderale Gras- und Staudenflur trockener Standorte (2000)		
3	fl	flechtenreich (fl)		
1	4			0 %
2	AKN	Neophytenflur (2000)		

## Räumliche Lage

<b>Lagebeschreibung</b>	Richeystraße, S-Seite; Seebek W-Seite		
<b>Nachbarnutzung/en</b>	Kleingärten; Wohnungen, Fußweg, Straße		
<b>Rechtswert (X)</b>	569843	<b>Hochwert (Y)</b>	5939669

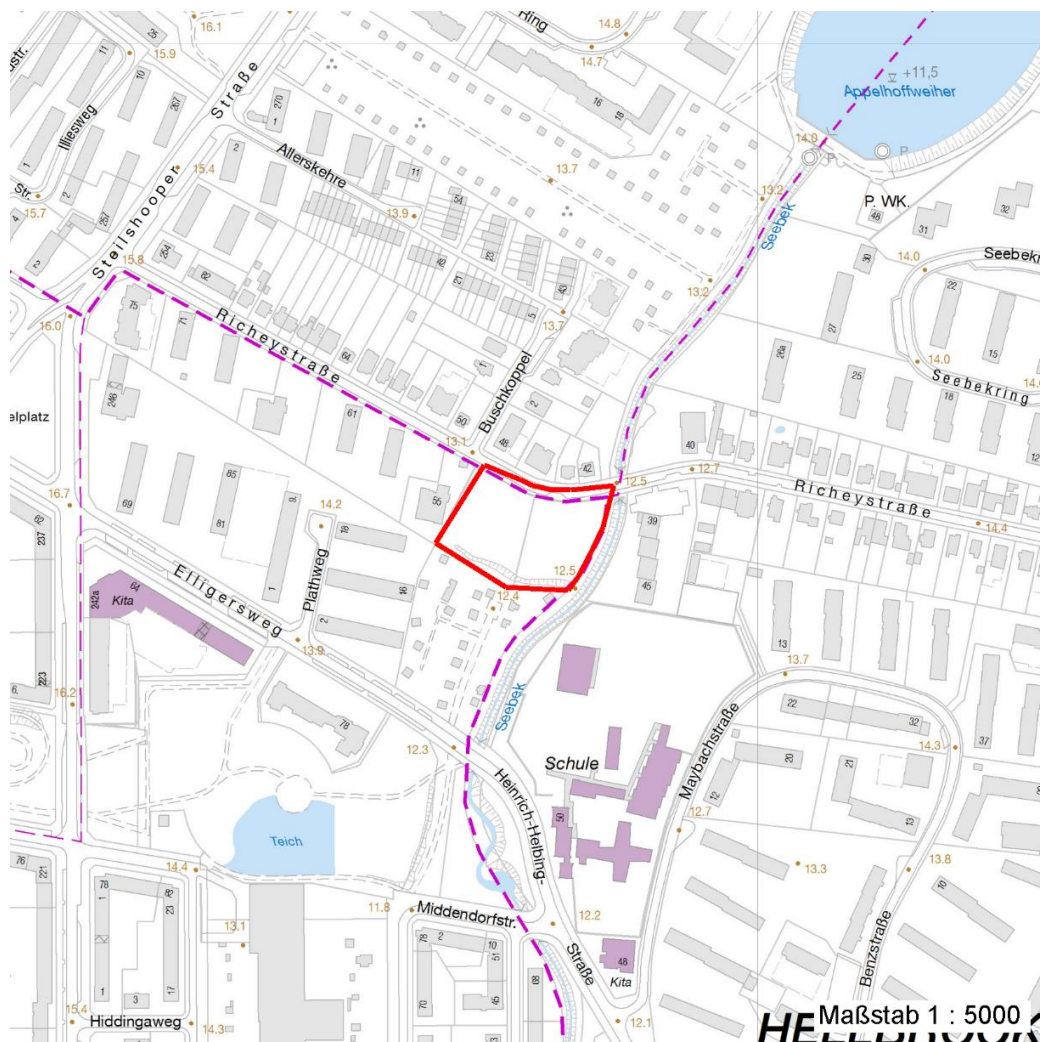
# Erhebungsbogen

**B**

<b>Projekt</b>	Biotopkartierung Hamburg	<b>Interne Nr.</b>	39282
		<b>DK5   DK5-GK</b>	<b>6838</b> 6840
<b>Handlungsbedarf</b>	Nein	<b>DK5 - Name</b>	Barmbek-Nord
<b>Bearbeitung</b>	MLO	<b>Biotop-Nr.   alt</b>	<b>18</b> 19
<b>Räumliche Abbildung</b>	Fläche	<b>Kartierung</b>	29.06.2006
<b>Anzahl Abschnitte</b>	1	<b>Fläche / Länge [m<sup>2</sup>/m]</b>	6590,515
		<b>Breite (lineare Abb.) [m]</b>	

## Räumliche Lage

<b>Bezirk</b>	Hamburg-Nord	<b>Naturraum</b>	Geestplatten östlich der Alster (696.03)
<b>Stadtteil (OT-Nr.)</b>	Barmbek-Nord (428)	<b>Gemarkung</b>	Barmbek (453)
<b>Digitaler Grünplan</b>	<input checked="" type="checkbox"/> <b>Hafengesamtgebiet</b>	<b>Ramsargebiet</b>	<input checked="" type="checkbox"/> <b>EG-Vogelschutzgeb.</b>
<b>Ausgleichsflächen NSG / ND / LSG</b>	<input type="checkbox"/> <b>Biosphärenreservat</b>	<b>Nationalpark</b>	<input type="checkbox"/>
<b>FFH-GEBIET</b>			
<b>Wasserschutzgebiet</b>			
<b>Karte</b>			



## Weitere Erhebungsbögen

Interne Nr.	Interne Nr. Zuordnung	DK5	Biotop-Nr.	Kartierung	Zuordnung	DK5 (GK)	Biotop-Nr. (alt)
39282	39281	6838	18	08.09.1998	K	6840	19
39282	92650	6838	18	17.09.2015	K	6840	19

Zuordnung: N = nachfolgende Kartierung, K = weitere Kartierungen (zeitlich vorher oder nachher)

# Erhebungsbogen

**B**

<b>Projekt</b>	Biotopkartierung Hamburg	<b>Interne Nr.</b>	39282
		<b>DK5   DK5-GK</b>	<b>6838</b> 6840
<b>Handlungsbedarf</b>	Nein	<b>DK5 - Name</b>	Barmbek-Nord
<b>Bearbeitung</b>	MLO	<b>Biotop-Nr.   alt</b>	<b>18</b> 19
<b>Räumliche Abbildung</b>	Fläche	<b>Kartierung</b>	29.06.2006
<b>Anzahl Abschnitte</b>	1	<b>Fläche / Länge [m<sup>2</sup>/m]</b>	6590,515
		<b>Breite (lineare Abb.) [m]</b>	

## Foto

Interne Nr.	Index	Dateiname	Aufnahmerichtung
1640	0	6838_18_290606_1.JPG	
1641	0	6838_18_290606_2.JPG	

## Weitere Angaben

Merkmal	Wert
<b>Auswertung</b>	
Gefährdung / Einflüsse	Eutrophierung Gartenabfälle aus den benachbarten Kleingärten; etwas anderer Müll Nutzungsintensivierung
Wertgesichtspunkte	Standortpotential
zoologisch bedeutsame Strukturen	Blütenreiche Fluren
Bedeutung für Tiergruppe	Insekten, allgemein
Maßnahmen	Beseitigen von Müll, Gartenabfällen u.a Entwicklung fördern zu Trockenrasen

## Foto

<b>Fotodatei</b>	6838_18_290606_1.JPG	<b>Fotodatei</b>	6838_18_290606_2.JPG
<b>Bildbeschreibung</b>		<b>Bildbeschreibung</b>	
<b>Aufnahmerichtung</b>		<b>Aufnahmerichtung</b>	



## Teilflächenbeschreibung

<b>Teilflächentyp</b>		<b>Teilflächen-Nr.</b>	1
<b>Biotoptyp</b>	Halbruderale Gras- und Staudenflur mittlerer Standorte (2000)	<b>Biotoptyp</b>	AKM
- <b>Zusatz</b>		- <b>gesetzl. Grundl.</b>	
<b>FFH-LRT</b>		<b>FFH-LRT</b>	
<b>Beschreibung</b>		<b>Entw.potential LRT</b>	
		<b>Hauptfläche</b>	Ja
		<b>Flächenanteil</b>	100 %
		<b>FFH-Unters.Fläche</b>	Nein
		<b>Saatgutfläche</b>	Nein

# Erhebungsbogen

**B**

<b>Projekt</b>	Biotopkartierung Hamburg	<b>Interne Nr.</b>	39282
		<b>DK5   DK5-GK</b>	<b>6838</b> 6840
<b>Handlungsbedarf</b>	Nein	<b>DK5 - Name</b>	Barmbek-Nord
<b>Bearbeitung</b>	MLO	<b>Biotop-Nr.   alt</b>	<b>18</b> 19
<b>Räumliche Abbildung</b>	Fläche	<b>Kartierung</b>	29.06.2006
<b>Anzahl Abschnitte</b>	1	<b>Fläche / Länge [m<sup>2</sup>/m]</b>	6590,515
		<b>Breite (lineare Abb.) [m]</b>	

## Weitere Angaben

Merkmal	Wert
<b>Boden</b>	
Feuchte	5 - frisch und mäßig frisch
Stickstoffgehalt	6 - mäßig stickstoffarm bis stickstoffreich
<b>Standort, Relief</b>	
Belichtung	7 - halbsonnig
Luft	windberuhigt
<b>Veg. - Deckg./Ant.</b>	
Gesamt	99 %
1. Baumschicht	20 %
Strauchschicht	20 %
1. Krautschicht	98 %
Mooschicht	30 %

## Zeigerwerte der Pflanzenartenliste (Auswertung)

<b>Standort</b>	<b>Belichtung</b>	sonnig	7,6
<b>Boden</b>	<b>Feuchte</b>	mäßig feucht und wechselfeucht	5,5
	<b>Stickstoff (N)</b>	mäßig stickstoffarm bis stickstoffreich	6,2
<b>Vegetation</b>	<b>Reaktion</b>	schwach sauer	5,8
	<b>Mahdverträglichkeit</b>	mäßig schnittverträglich (erster Schnitt nicht vor 1. Juli)	4,8
<b>Zeigerwerte</b>	<b>Futterwert</b>	geringwertiges Futter	3,3
	<b>Wechselfeuchteanzeiger</b>		4
	<b>Giftpflanzen</b>		1
	<b>Überschw.anzeiger</b>		1

## Pflanzenartenliste

Gruppe / Pflanzenart	MS	M	W	Vs	St	PA	Ph	Sz	VS	V	G	cf	§	Rote Liste				
														HH	ND	SH	D	
<b>Tracheobionta (Gefäßpflanzen)</b>																		
Agrostis capillaris (Rotes Straußgras)	7	l		-														
Agrostis gigantea (Riesen-Straußgras)	7	z		-														
Calamagrostis epigejos (Land-Reitgras)	7	h		-														
Calystegia sepium (Zaun-Winde)	7	z		-														
Carex hirta (Behaarte Segge)	7	z		-														
Cerastium holosteoides (Gewöhnliches Hornkraut)	7	z		-														
Cirsium arvense (Acker-Kratzdistel)	7	z		-														
Crataegus monogyna (Eingrifflicher Weißdorn)	7	w		-														
Dactylis glomerata (Wiesen-Knäuelgras)	7	z		-														
Festuca rubra (Rot-Schwengel)	7	z		-														
Galium aparine (Kletten-Labkraut)	7	z		-														
Heracleum sphondylium (Wiesen-Bärenklau)	7	z		-														
Hieracium pilosella (Kleines Habichtskraut)	7	w		-														
Holcus lanatus (Wolliges Honiggras)	7	z		-														
Hypericum perforatum (Echtes Johanniskraut)	7	z		-														
Poa palustris (Sumpf-Rispengras)	7	w		-														
Potentilla anserina (Gänse-Fingerkraut)	7	l		-														

# Erhebungsbogen

**B**

<b>Projekt</b>	Biotopkartierung Hamburg		<b>Interne Nr.</b>	39282	
			<b>DK5   DK5-GK</b>	<b>6838</b>	6840
<b>Handlungsbedarf</b>	Nein		<b>DK5 - Name</b>	Barmbek-Nord	
<b>Bearbeitung</b>	MLO	<b>Kopie</b>	Ja	<b>Biotop-Nr.   alt</b>	18   19
<b>Räumliche Abbildung</b>	Fläche		<b>Kartierung</b>	29.06.2006	
<b>Anzahl Abschnitte</b>	1		<b>Fläche / Länge [m<sup>2</sup>/m]</b>	6590,515	
			<b>Breite (lineare Abb.) [m]</b>		

## Pflanzenartenliste

Gruppe / Pflanzenart	MS	M	W	Vs	St	PA	Ph	Sz	VS	V	G	cf	§	Rote Liste			
														HH	ND	SH	D
Rosa spec. (Rose)	7	h		-													
Rubus armeniacus (Armenische Brombeere)	7	d		-													
Rubus fruticosus agg. (Artengruppe Echte Brombeere)	7	z		-													
Senecio jacobaea (Jakobs-Greiskraut)	7	w		-													
Solidago gigantea (Riesen-Goldrute)	7	d		-													
Tanacetum vulgare (Rainfarn)	7	w		-													
Trifolium arvense (Hasen-Klee)	7	z		-													
Urtica dioica (Große Brennessel)	7	l		-													
<b>Anzahl Rote Liste Arten</b>																	
<b>Anzahl Arten</b>														25			

MS: Mengensystem; M: Mengenangabe, W: Bewertung der Art (FFH-Monitoring), Vs: Vegetationsschicht, St: Status, PA: Autor Phänologie; Ph: Phänologie, Sz: Soziabilität, VS: Vitalitätssystem; V: Vitalität, G: Geschlecht, cf: unsichere Bestimmung, §: Schutz nach BNatSchG, HH: Rote Liste Hamburg, Nds: Rote Liste Niedersachsen, SH: Rote Liste Schleswig-Holstein, D: Rote Liste Deutschland

## Tierartenliste

		Rote Liste				FFH			
		BArtSchG	HH	ND	SH	D	II	IV	V
<b>Heuschrecken</b>									
Pholidoptera griseoptera (Gewöhnliche Strauchschrecke)	1								
	2								
	3	≥ 1							
	4					Reviergesang/rufende Männchen			
	5	adultes Tier/Imago							
Pholidoptera griseoptera (Gewöhnliche Strauchschrecke)	1								
	2								
	3	≥ 1							
	4					Reviergesang/rufende Männchen			
	5	adultes Tier/Imago							

# Erhebungsbogen

**B**

<b>Projekt</b>	Biotopkartierung Hamburg	<b>Interne Nr.</b>	39282
		<b>DK5   DK5-GK</b>	<b>6838</b> 6840
<b>Handlungsbedarf</b>	Nein	<b>DK5 - Name</b>	Barmbek-Nord
<b>Bearbeitung</b>	MLO	<b>Biotop-Nr.   alt</b>	<b>18</b> 19
<b>Räumliche Abbildung</b>	Fläche	<b>Kartierung</b>	29.06.2006
<b>Anzahl Abschnitte</b>	1	<b>Fläche / Länge [m<sup>2</sup>/m]</b>	6590,515
		<b>Breite (lineare Abb.) [m]</b>	

## Teilflächenbeschreibung

<b>Teilflächentyp</b>		<b>Teilflächen-Nr.</b>	2
<b>Biotoptyp</b>	Ruderalgebüsch (2000)	<b>Biotoptyp</b>	HRR
- Zusatz		- gesetzl. Grundl.	
<b>FFH-LRT</b>		<b>FFH-LRT</b>	
<b>Beschreibung</b>		<b>Entw.potential LRT</b>	
		<b>Hauptfläche</b>	
		<b>Flächenanteil</b>	0 %
		<b>FFH-Unters.Fläche</b>	Nein
		<b>Saatgutfläche</b>	Nein

## Teilflächenbeschreibung

<b>Teilflächentyp</b>		<b>Teilflächen-Nr.</b>	3
<b>Biotoptyp</b>	Halbruderaler Gras- und Staudenflur trockener Standorte (2000)	<b>Biotoptyp</b>	AKT
- Zusatz	flechtenreich (fl)	- gesetzl. Grundl.	
<b>FFH-LRT</b>		<b>FFH-LRT</b>	
<b>Beschreibung</b>		<b>Entw.potential LRT</b>	
		<b>Hauptfläche</b>	
		<b>Flächenanteil</b>	0 %
		<b>FFH-Unters.Fläche</b>	Nein
		<b>Saatgutfläche</b>	Nein

## Weitere Angaben

Merkmal	Wert
<b>Standort, Relief</b>	
Zusätze - Btyp	mo - moosreich

## Teilflächenbeschreibung

<b>Teilflächentyp</b>		<b>Teilflächen-Nr.</b>	4
<b>Biotoptyp</b>	Neophytenflur (2000)	<b>Biotoptyp</b>	AKN
- Zusatz		- gesetzl. Grundl.	
<b>FFH-LRT</b>		<b>FFH-LRT</b>	
<b>Beschreibung</b>		<b>Entw.potential LRT</b>	
		<b>Hauptfläche</b>	
		<b>Flächenanteil</b>	0 %
		<b>FFH-Unters.Fläche</b>	Nein
		<b>Saatgutfläche</b>	Nein

<b>Projekt</b>	Biotopkartierung Hamburg	<b>Interne Nr.</b>	39282
		<b>DK5   DK5-GK</b>	<b>6838</b> 6840
<b>Handlungsbedarf</b>	Nein	<b>DK5 - Name</b>	Barmbek-Nord
<b>Bearbeitung</b>	MLO	<b>Biotop-Nr.   alt</b>	<b>18</b> 19
<b>Räumliche Abbildung</b>	Fläche	<b>Kartierung</b>	29.06.2006
<b>Anzahl Abschnitte</b>	1	<b>Fläche / Länge [m<sup>2</sup>/m]</b>	6590,515
		<b>Breite (lineare Abb.) [m]</b>	