

Erhebungsbogen

B

Projekt	Biotopkartierung Hamburg		Interne Nr.	39281	
			DK5 DK5-GK	6838	6840
Handlungsbedarf	Nein		DK5 - Name	Barmbek-Nord	
Bearbeitung	MLO	Kopie	Nein	Biotop-Nr. alt	18 19
Räumliche Abbildung	Fläche		Kartierung	08.09.1998	
Anzahl Abschnitte	1		Fläche / Länge [m²/m]	6590,515	
			Breite (lineare Abb.) [m]		

Gesetzlicher Schutz **kein gesetzl. Schutz** **kein gesetzlich geschütztes Biotop** **Schutz nur teilweise** **Nein**

Gesamtbewertung 5 Noch wertvoll, gut entwicklungsfähig

- Alter
- Belastungsgrad
- Ökolog. Funktion
- Seltenheit

Bestandsbeschreibung

Halbruderale Gras- und Staudenflur auf einem umzäunten, öffentlich nicht zugänglichen Grundstück.

Aspektbestimmend sind Riesen-Goldrute sowie punktuell Rosen (unbestimmt) und Land-Reitgras. Ansonsten häufig sind vor allem Rot-Schwengel und Behaarte Segge.

Einige kleinere Flecken sind schütter bewachsen und weisen Arten trockener, nährstoffärmerer Standorte auf: Mausohr und Hasen-Klee. Dort gibt es auch dichte Moos- und Flechten-Teppiche. An der Straßenseite prägt ein undurchdringliches Dickicht der Armenischen Brombeere die Fläche und schirmt sie gleichzeitig nach N weitgehend ab. Für diese Biotoptypus-Abweichungen wurden entsprechende erläuternde Biotop-Nebencodes ohne Flächenanteil angegeben.

Mindestens zwei Heuschrecken-Arten wurden festgestellt (eine unbestimmt). Auffallend sind ferner die etwa 20 cm hohen Erdhügel einer gelben Ameise (wahrscheinlich Lasius flavus).

Es ließe sich hier wahrscheinlich ein Halbtrockenrasen-Standort entwickeln, wenn eine mehrjährige Aushagerungs-Mahd durchgeführt würde.

Vorkommen an Biotoptypen

1	TF	Typ	HF	F.Anteil
2	BTYP	Biotoptyp		- gesetzl. Grundl.
3	Zusatz	Zusatz zum Biotoptypen		
4	LRT	Lebensraumtyp		
1	1		Ja	0 %
2	AKM	Halbruderale Gras- und Staudenflur mittlerer Standorte (2000)		
1	2			0 %
2	HRR	Ruderalgebüsch (2000)		
1	3			0 %
2	AKT	Halbruderale Gras- und Staudenflur trockener Standorte (2000)		
1	4			0 %
2	AKN	Neophytenflur (2000)		

Räumliche Lage

Lagebeschreibung	Richeystraße, S-Seite; Seebek W-Seite		
Nachbarnutzung/en	Kleingärten; Wohnungen, Fußweg, Straße		
Rechtswert (X)	569843	Hochwert (Y)	5939669
Bezirk	Hamburg-Nord	Naturraum	Geestplatten östlich der Alster (696.03)
Stadtteil (OT-Nr.)	Barmbek-Nord (428)	Gemarkung	Barmbek (453)
Digitaler Grünplan	<input checked="" type="checkbox"/> Hafengesamtgebiet	<input type="checkbox"/> Ramsargebiet	<input type="checkbox"/> EG-Vogelschutzgeb.
Ausgleichsflächen NSG / ND / LSG	<input type="checkbox"/> Biosphärenreservat	<input type="checkbox"/> Nationalpark	<input type="checkbox"/>

Erhebungsbogen

B

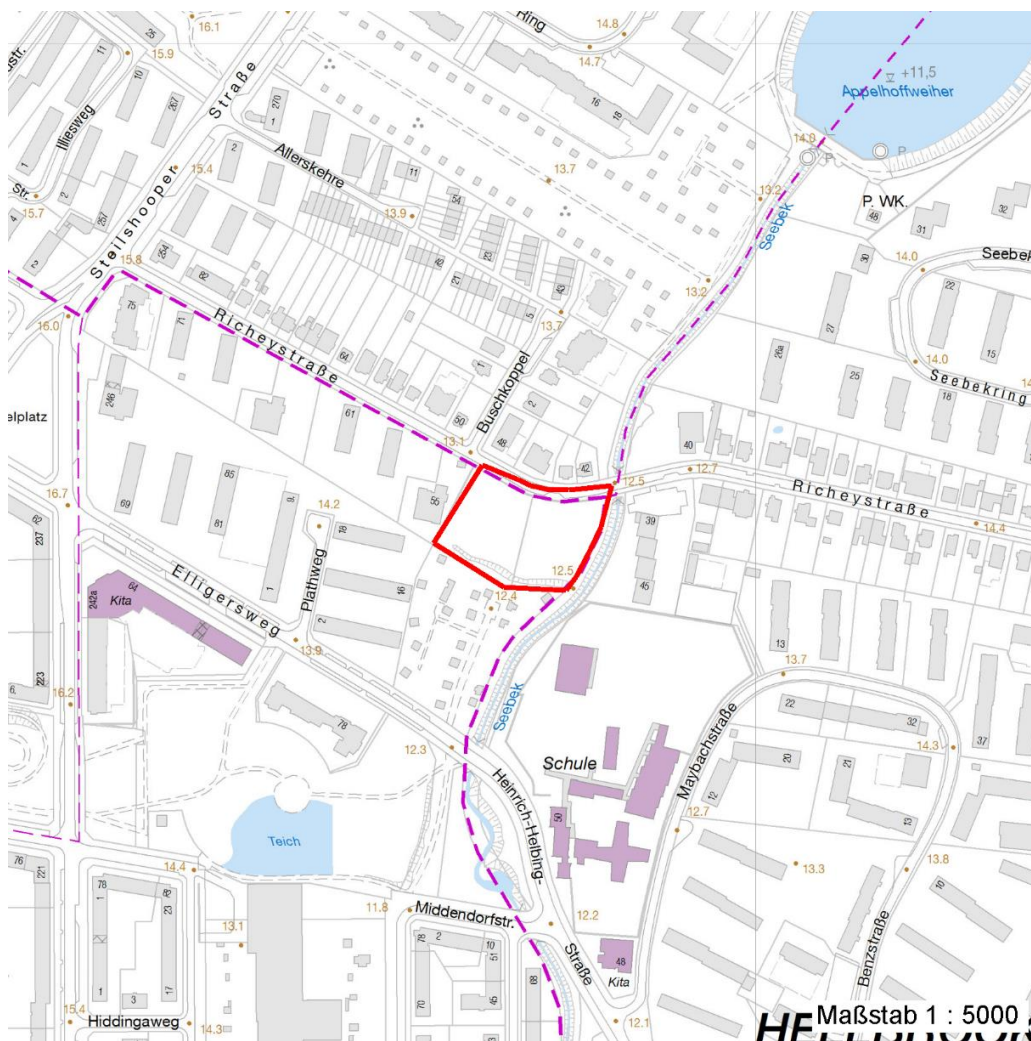
Projekt	Biotopkartierung Hamburg		Interne Nr.	39281	
			DK5 DK5-GK	6838	6840
Handlungsbedarf	Nein		DK5 - Name	Barmbek-Nord	
Bearbeitung	MLO	Kopie	Nein	Biotop-Nr. alt	18 19
Räumliche Abbildung	Fläche		Kartierung	08.09.1998	
Anzahl Abschnitte	1		Fläche / Länge [m²/m]	6590,515	
			Breite (lineare Abb.) [m]		

Räumliche Lage

FFH-GEBIET

Wasserschutzgebiet

Karte



Weitere Erhebungsbögen

Interne Nr.	Interne Nr. Zuordnung	DK5	Biotop-Nr.	Kartierung	Zuordnung	DK5 (GK)	Biotop-Nr. (alt)
39281	39282	6838	18	29.06.2006	K	6840	19
39281	92650	6838	18	17.09.2015	K	6840	19

Zuordnung: N = nachfolgende Kartierung, K = weitere Kartierungen (zeitlich vorher oder nachher)

Weitere Angaben

Merkmal	Wert
Auswertung	
Gefährdung / Einflüsse	Eutrophierung Gartenabfälle aus den benachbarten Kleingärten; etwas anderer Müll Nutzungsintensivierung

Erhebungsbogen

B

Projekt	Biotopkartierung Hamburg	Interne Nr.	39281
		DK5 DK5-GK	6838 6840
Handlungsbedarf	Nein	DK5 - Name	Barmbek-Nord
Bearbeitung	MLO	Biotop-Nr. alt	18 19
Räumliche Abbildung	Fläche	Kartierung	08.09.1998
Anzahl Abschnitte	1	Fläche / Länge [m²/m]	6590,515
		Breite (lineare Abb.) [m]	

Weitere Angaben

Merkmal	Wert
Wertgesichtspunkte	Standortpotential
Maßnahmen	Beseitigen von Müll, Gartenabfällen u.a Entwicklung fördern zu Trockenrasen

Teilflächenbeschreibung

Teilflächentyp		Teilflächen-Nr.	1
Biotoptyp	Halbruderale Gras- und Staudenflur mittlerer Standorte (2000)	Biotoptyp	AKM
- Zusatz		- gesetzl. Grundl.	
FFH-LRT		FFH-LRT	
Beschreibung		Entw.potential LRT	
		Hauptfläche	Ja
		Flächenanteil	0 %
		FFH-Unters.Fläche	Nein
		Saatgutfläche	Nein

Weitere Angaben

Merkmal	Wert
Boden	
Feuchte	6 - mäßig feucht und wechselfeucht
Stickstoffgehalt	6 - mäßig stickstoffarm bis stickstoffreich
Standort, Relief	
Belichtung	7 - halbsonnig
Luft	windberuhigt
Veg. - Deckg./Ant.	
1. Baumschicht	20 %
Strauchschicht	20 %
1. Krautschicht	98 %
Mooschicht	30 %

Zeigerwerte der Pflanzenartenliste (Auswertung)

Standort	Belichtung	halbsonnig	7,4
Boden	Feuchte	mäßig feucht und wechselfeucht	5,7
	Stickstoff (N)	mäßig stickstoffarm bis stickstoffreich	5,7
Vegetation	Reaktion	schwach sauer	5,6
	Mahdverträglichkeit	mäßig schnittverträglich (erster Schnitt nicht vor 1. Juli)	4,6
	Futterwert	mäßige Futterqualität	3,8
Zeigerwerte	Wechselfeuchteanzeiger		4
	Giftpflanzen		1
	Überschw.anzeiger		1

Erhebungsbogen

B

Projekt	Biotopkartierung Hamburg	Interne Nr.	39281
		DK5 DK5-GK	6838 6840
Handlungsbedarf	Nein	DK5 - Name	Barmbek-Nord
Bearbeitung	MLO	Biotop-Nr. alt	18 19
Räumliche Abbildung	Fläche	Kartierung	08.09.1998
Anzahl Abschnitte	1	Fläche / Länge [m²/m]	6590,515
		Breite (lineare Abb.) [m]	

Pflanzenartenliste

Gruppe / Pflanzenart	MS	M	W	Vs	St	PA	Ph	Sz	VS	V	G	cf	§	Rote Liste			
														HH	ND	SH	D
Tracheobionta (Gefäßpflanzen)																	
Agrostis capillaris (Rotes Straußgras)	7	l		-													
Agrostis gigantea (Riesen-Straußgras)	7	z		-													
Calamagrostis epigejos (Land-Reitgras)	7	d		-													
Calystegia sepium (Zaun-Winde)	7	z		-													
Carex hirta (Behaarte Segge)	7	h		-													
Cerastium holosteoides (Gewöhnliches Hornkraut)	7	z		-													
Cirsium arvense (Acker-Kratzdistel)	7	z		-													
Crataegus monogyna (Eingrifflicher Weißdorn)	7	w		-													
Dactylis glomerata (Wiesen-Knäuelgras)	7	z		-													
Festuca rubra (Rot-Schwingel)	7	h		-													
Galium aparine (Kletten-Labkraut)	7	z		-													
Heracleum sphondylium (Wiesen-Bärenklau)	7	z		-													
Hieracium pilosella (Kleines Habichtskraut)	7	w		-													
Holcus lanatus (Wolliges Honiggras)	7	z		-													
Hypericum perforatum (Echtes Johanniskraut)	7	z		-													
Poa palustris (Sumpf-Rispengras)	7	w		-													
Potentilla anserina (Gänse-Fingerkraut)	7	X		-													
Rosa spec. (Rose)	7	h		-													
Rubus armeniacus (Armenische Brombeere)	7	z		-													
Senecio jacobaea (Jakobs-Greiskraut)	7	w		-													
Solidago gigantea (Riesen-Goldrute)	7	d		-													
Tanacetum vulgare (Rainfarn)	7	w		-													
Trifolium arvense (Hasen-Klee)	7	z		-													
Anzahl Rote Liste Arten																	
Anzahl Arten														23			

MS: Mengensystem; M: Mengenangabe, W: Bewertung der Art (FFH-Monitoring), Vs: Vegetationsschicht, St: Status, PA: Autor Phänologie; Ph: Phänologie, Sz: Soziabilität, VS: Vitalitätssystem; V: Vitalität, G: Geschlecht, cf: unsichere Bestimmung, §: Schutz nach BNatSchG, HH: Rote Liste Hamburg, Nds: Rote Liste Niedersachsen, SH: Rote Liste Schleswig-Holstein, D: Rote Liste Deutschland

Tierartenliste

		Rote Liste				FFH							
		B	A	S	G	HH	ND	SH	D	II	IV	V	
1	B	A	S	G	HH	ND	SH	D	II	IV	V		
2	Anzahl							Anzahltyp					
3	Anzahl geschätzt							Geschlecht					
4	Methode							Verhalten					
5	Nachweis												
Heuschrecken													
Pholidoptera griseoptera (Gewöhnliche Strauchschrecke)	1												
	2												
	3	>= 1											
	4							Reviergesang/rufende Männchen					
	5	adultes Tier/Imago											
Pholidoptera griseoptera (Gewöhnliche Strauchschrecke)	1												

Projekt	Biotopkartierung Hamburg	Interne Nr.	39281
		DK5 DK5-GK	6838 6840
Handlungsbedarf	Nein	DK5 - Name	Barmbek-Nord
Bearbeitung	MLO	Biotop-Nr. alt	18 19
Räumliche Abbildung	Fläche	Kartierung	08.09.1998
Anzahl Abschnitte	1	Fläche / Länge [m²/m]	6590,515
		Breite (lineare Abb.) [m]	

Tierartenliste

	Rote Liste				FFH					
	B	A	S	G	HH	ND	SH	D	II	IV
1	B ArtSchG				FFH					
2	Anzahl				Anzahltyp					
3	Anzahl geschätzt				Geschlecht					
4	Methode				Verhalten					
5	Nachweis									
2										
3	>= 1									
4					Reviergesang/rufende Männchen					
5	adultes Tier/Imago									

Teilflächenbeschreibung

Teilflächentyp		Teilflächen-Nr.	2
Biotoptyp	Ruderalgebüsch (2000)	Biotoptyp	HRR
- Zusatz		- gesetzl. Grundl.	
FFH-LRT		FFH-LRT	
Beschreibung		Entw.potential LRT	
		Hauptfläche	
		Flächenanteil	0 %
		FFH-Unters.Fläche	Nein
		Saatgutfläche	Nein

Teilflächenbeschreibung

Teilflächentyp		Teilflächen-Nr.	3
Biotoptyp	Halbruderale Gras- und Staudenflur trockener Standorte (2000)	Biotoptyp	AKT
- Zusatz		- gesetzl. Grundl.	
FFH-LRT		FFH-LRT	
Beschreibung		Entw.potential LRT	
		Hauptfläche	
		Flächenanteil	0 %
		FFH-Unters.Fläche	Nein
		Saatgutfläche	Nein

Erhebungsbogen

B

Projekt	Biotopkartierung Hamburg	Interne Nr.	39281
		DK5 DK5-GK	6838 6840
Handlungsbedarf	Nein	DK5 - Name	Barmbek-Nord
Bearbeitung	MLO	Biotop-Nr. alt	18 19
Räumliche Abbildung	Fläche	Kartierung	08.09.1998
Anzahl Abschnitte	1	Fläche / Länge [m²/m]	6590,515
		Breite (lineare Abb.) [m]	

Teilflächenbeschreibung

Teilflächentyp		Teilflächen-Nr.	4
Biotoptyp	Neophytenflur (2000)	Biotoptyp	AKN
- Zusatz		- gesetzl. Grundl.	
FFH-LRT		FFH-LRT	
Beschreibung		Entw.potential LRT	
		Hauptfläche	
		Flächenanteil	0 %
		FFH-Unters.Fläche	Nein
		Saatgutfläche	Nein