

Erhebungsbogen

B

Projekt	Biotopkartierung Hamburg		Interne Nr.	39208
			DK5 DK5-GK	6838 6840
Handlungsbedarf	Nein		DK5 - Name	Barmbek-Nord
Bearbeitung	MLO	Kopie	Biotop-Nr. alt	12 12
Räumliche Abbildung	Fläche	Nein	Kartierung	07.08.2006
Anzahl Abschnitte	1		Fläche / Länge [m²/m]	14954,2756
			Breite (lineare Abb.) [m]	

Gesetzlicher Schutz	_ kein gesetzl. Schutz kein gesetzlich geschütztes Biotop	Schutz nur teilweise	Nein
----------------------------	--	-----------------------------	-------------

Gesamtbewertung	5	Noch wertvoll, gut entwicklungsfähig
– Alter	6	Biotop mittleren Alters, 50 bis 100 Jahre
– Belastungsgrad	5	Flächenhaft mittlere oder örtlich starke Belastung
– Ökolog. Funktion	5	Bedeutung in einem Biotopkomplex, für den lokalen Biotopverbund oder als Puffer
– Seltenheit	4	Verbr. Biotoptyp ohne biotoptypische Artenvielfalt, Ubiquisten

Bestandsbeschreibung

Parkanlage mit heterogener Zusammensetzung aus Baum- und Gebüschbeständen sowie Rasenflächen.

Die Pflanzenartenliste ist typisch für eine städtische Parkanlage, die in erheblichem Maße durch Pflege und gepflanzte Gehölze mitbestimmt wird.

Südlich der Straße Hellbrook bestimmen einige recht große Stiel-Eichen das Bild, nördlich der Straße sind es Berg- und Spitz-Ahorn und Buche. Beidseits der Straße wuchs 1998 viel Feld-Ahorn in Baum- und Strauchform, der nun großteils entfernt wurde (teils abgestorben).

Die Strauchschicht wird dominiert von Schneebeere, Alpen-Johannisbeere, Weißdorn, Holunder und punktuell Eibe. Die Krautschicht wird von den Allerweltsarten Knoblauchsrauke, Giersch, Brennessel, Kleinblütiges Springkraut und Nelkenwurz geprägt. Auf den Rasenflächen gibt es ein typisches Inventar: v.a. Weidelgras, Einjähriges Rispengras und im Frühjahr Wiesen-Schaumkraut, Scharbockskraut und Gefingertes Lerchensporn. Bemerkenswert ist ein Vorkommen der Bleichen Sternmiere (RL 3).

Der Biotop hat sich seit der vorigen Kartierung nicht grundlegend verändert. Die Bestandsbeschreibung wurde aktualisiert. Die Pflanzenartenliste wurde zur Verbesserung der floristischen Datenbasis neu erstellt. Einige Arten der Liste wurde auf einer zusätzlichen Frühjahrsbegehung notiert (3.5.06).

Vorkommen an Biotoptypen

1	TF	Typ	HF	F.Anteil
2	BTYP	Biotoptyp		- gesetzl. Grundl.
3	Zusatz	Zusatz zum Biotoptypen		
4	LRT	Lebensraumtyp		
1	1		Ja	100 %
2	EP	Park / Grünanlage / Freizeitpark (2000)		
1	2			0 %
2	ZRT	Scher- und Trittrasen (2000)		

Räumliche Lage

Lagebeschreibung	Saarlandstraße, O-Seite; Barmbeker Stichkanal im O; N-lich und S-lich der Hellbrookstraße			
Nachbarnutzung/en	Straße, Kanal			
Rechtswert (X)	568392	Hochwert (Y)	5938524	
Bezirk	Hamburg-Nord	Naturraum	Geestplatten östlich der Alster (696.03)	
Stadtteil (OT-Nr.)	Winterhude (409)	Gemarkung	Winterhude (425)	
Digitaler Grünplan	<input checked="" type="checkbox"/> Hafengesamtgebiet	<input type="checkbox"/> Ramsargebiet	<input type="checkbox"/> EG-Vogelschutzgeb.	<input type="checkbox"/>
Ausgleichsflächen NSG / ND / LSG	<input type="checkbox"/> Biosphärenreservat	<input type="checkbox"/> Nationalpark	<input type="checkbox"/>	<input type="checkbox"/>

Erhebungsbogen

B

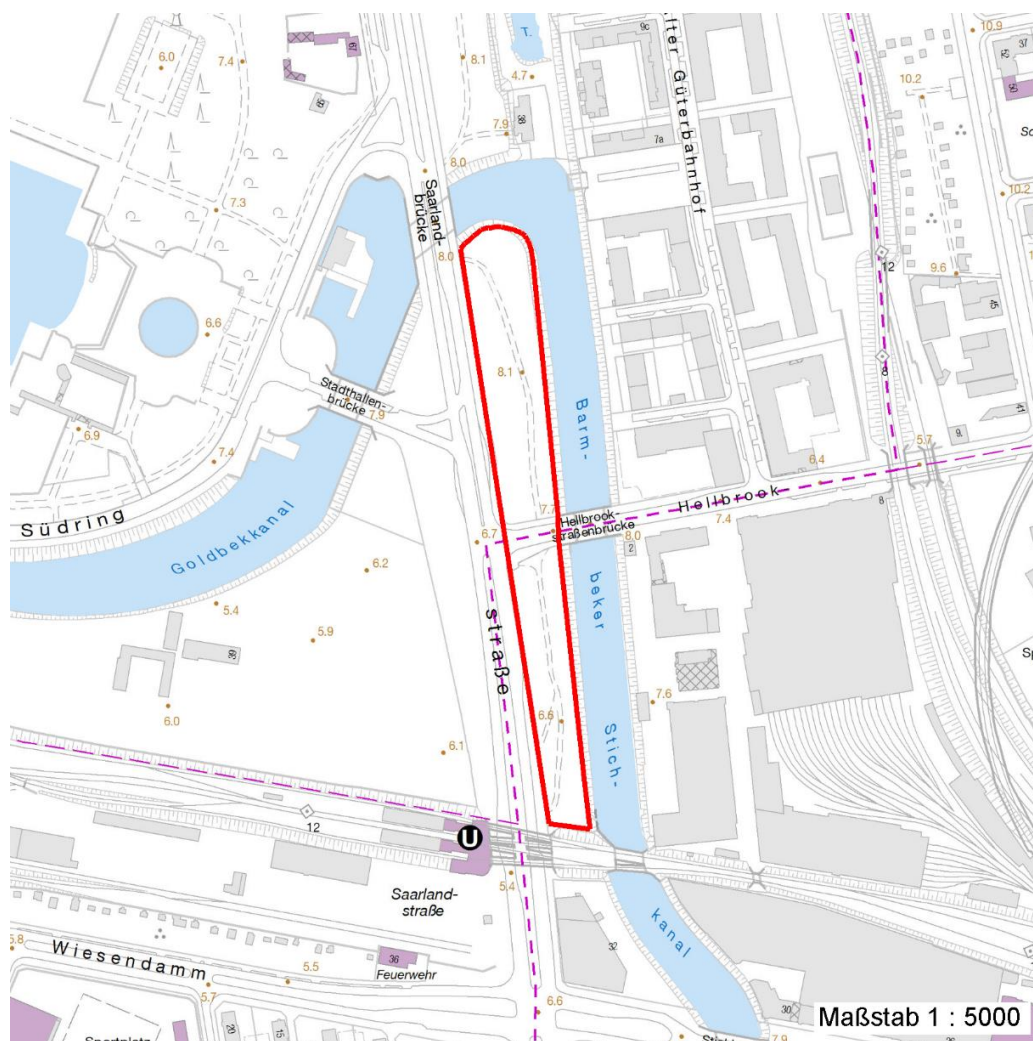
Projekt	Biotopkartierung Hamburg	Interne Nr.	39208
		DK5 DK5-GK	6838 6840
		DK5 - Name	Barmbek-Nord
Handlungsbedarf	Nein	Biotop-Nr. alt	12 12
Bearbeitung	MLO	Kartierung	07.08.2006
Räumliche Abbildung	Fläche	Fläche / Länge [m²/m]	14954,2756
Anzahl Abschnitte	1	Breite (lineare Abb.) [m]	

Räumliche Lage

FFH-GEBIET

Wasserschutzgebiet

Karte



Weitere Erhebungsbögen

Interne Nr.	Interne Nr. Zuordnung	DK5	Biotop-Nr.	Kartierung	Zuordnung	DK5 (GK)	Biotop-Nr. (alt)
39208	39207	6838	12	07.09.1998	K	6840	12
39208	92572	6838	12	16.09.2015	K	6840	12

Zuordnung: N = nachfolgende Kartierung, K = weitere Kartierungen (zeitlich vorher oder nachher)

Foto

Interne Nr.	Index	Dateiname	Aufnahmerichtung
973	0	6838_12_070806_1.JPG	

Erhebungsbogen

B

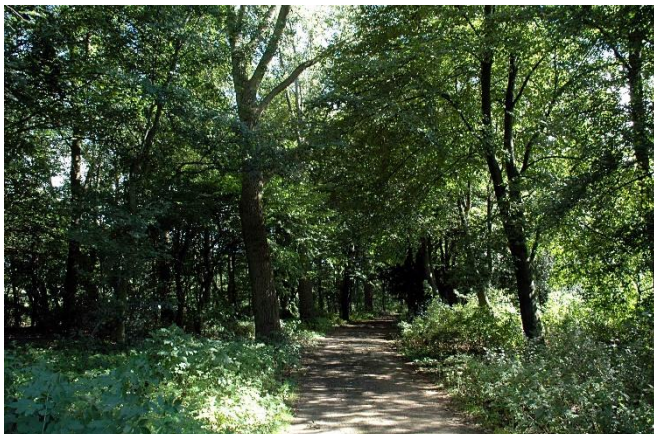
Projekt	Biotopkartierung Hamburg	Interne Nr.	39208
		DK5 DK5-GK	6838 6840
Handlungsbedarf	Nein	DK5 - Name	Barmbek-Nord
Bearbeitung	MLO	Biotop-Nr. alt	12 12
Räumliche Abbildung	Fläche	Kartierung	07.08.2006
Anzahl Abschnitte	1	Fläche / Länge [m²/m]	14954,2756
		Breite (lineare Abb.) [m]	

Weitere Angaben

Merkmal	Wert
Auswertung	
Gefährdung / Einflüsse	Trittschäden Eutrophierung Nutzungsintensivierung Pflegeintensivierung

Foto

Fotodatei	6838_12_070806_1.JPG	Fotodatei	
Bildbeschreibung		Bildbeschreibung	
Aufnahmerichtung		Aufnahmerichtung	



Teilflächenbeschreibung

Teilflächentyp		Teilflächen-Nr.	1
Biotoptyp	Park / Grünanlage / Freizeitpark (2000)	Biotoptyp	EP
- Zusatz		- gesetzl. Grundl.	
FFH-LRT		FFH-LRT	
Beschreibung		Entw.potential LRT	
		Hauptfläche	Ja
		Flächenanteil	100 %
		FFH-Unters.Fläche	Nein
		Saatgutfläche	Nein

Erhebungsbogen

B

Projekt	Biotopkartierung Hamburg		Interne Nr.	39208	
			DK5 DK5-GK	6838	6840
Handlungsbedarf	Nein		DK5 - Name	Barmbek-Nord	
Bearbeitung	MLO	Kopie	Nein	Biotop-Nr. alt	12 12
Räumliche Abbildung	Fläche		Kartierung	07.08.2006	
Anzahl Abschnitte	1		Fläche / Länge [m²/m]	14954,2756	
			Breite (lineare Abb.) [m]		

Weitere Angaben

Merkmal	Wert
Boden	
Feuchte	5 - frisch und mäßig frisch
Stickstoffgehalt	7 - stickstoffreich
Standort, Relief	
Relief	Hang zum Kanal
Belichtung	6 - halbsonnig bis halbschattig
Luft	windberuhigt
Veg. - Deckg./Ant.	
Gesamt	98 %
1. Baumschicht	60 %
2. Baumschicht	25 %
Strauchschicht	50 %
1. Krautschicht	80 %
Mooschicht	2 %

Zeigerwerte der Pflanzenartenliste (Auswertung)

Standort	Belichtung	halbsonnig bis halbschattig	5,6
Boden	Feuchte	frisch und mäßig frisch	5,3
	Stickstoff (N)	stickstoffreich	6,8
	Reaktion	neutral	7
Vegetation	Mahdverträglichkeit	mäßig schnittverträglich (erster Schnitt nicht vor 1. Juli)	5,3
Zeigerwerte	Futterwert	mäßige Futterqualität	3,7
	Wechselfeuchteanzeiger		2
	Giftpflanzen		1
	Überschw.anzeiger		2

Pflanzenartenliste

Gruppe / Pflanzenart	MS	M	W	Vs	St	PA	Ph	Sz	VS	V	G	cf	Rote Liste					
													§	HH	ND	SH	D	
Tracheobionta (Gefäßpflanzen)																		
Acer campestre (Feld-Ahorn)	7	z		-														
Acer platanoides (Spitz-Ahorn)	7	h		-														
Acer pseudoplatanus (Berg-Ahorn)	7	h		-														
Acer saccharinum (Silber-Ahorn)	7	w		-														
Achillea millefolium agg. (Artengruppe Gewöhnliche Schafgarbe)	7	z		-														
Aegopodium podagraria (Giersch)	7	h		-														
Alliaria petiolata (Knoblauchsrauke)	7	h		-														
Anemone blanda (Anemone)	7	w		-														
Artemisia vulgaris (Gewöhnlicher Beifuß)	7	w		-														
Bellis perennis (Ausdauerndes Gänseblümchen)	7	z		-														
Cardamine pratensis (Wiesen-Schaumkraut)	7	z		-														V
Cerastium holosteoides (Gewöhnliches Hornkraut)	7	z		-														
Cirsium arvense (Acker-Kratzdistel)	7	z		-														
Cornus spec. (Kornelkirsche)	7	z		-														

Erhebungsbogen

B

Projekt	Biotopkartierung Hamburg		Interne Nr.	39208	
			DK5 DK5-GK	6838	6840
Handlungsbedarf	Nein		DK5 - Name	Barmbek-Nord	
Bearbeitung	MLO	Kopie	Nein	Biotop-Nr. alt	12 12
Räumliche Abbildung	Fläche			Kartierung	07.08.2006
Anzahl Abschnitte	1			Fläche / Länge [m²/m]	14954,2756
				Breite (lineare Abb.) [m]	

Pflanzenartenliste

Gruppe / Pflanzenart	MS	M	W	Vs	St	PA	Ph	Sz	VS	V	G	cf	Rote Liste						
													§	HH	ND	SH	D		
Corydalis solida (Gefingertes Lerchensporn)	7	h		-															
Corylus avellana (Haselnuss)	7	w		-															
Cotoneaster spec. (Zwergmispel)	7	z		-															
Crataegus monogyna (Eingriffliger Weißdorn)	7	h		-															
Crocus spec. (Krokus)	7	z		-													b		
Elymus repens (Gewöhnliche Quecke)	7	w		-															
Equisetum arvense (Acker-Schachtelhalm)	7	l		-															
Euonymus fortunei (Spindelstrauch)	7	l		-															
Fallopia convolvulus (Winden-Knöterich)	7	z		-															
Festuca rubra (Rot-Schwingel)	7	z		-															
Ficaria verna (Scharbockskraut)	7	h		-															
Fraxinus excelsior (Gewöhnliche Esche)	7	z		-															
Galanthus spec. (Schneeglöckchen)	7	z		-															
Galeopsis tetrahit (Gewöhnlicher Hohlzahn)	7	w		-															
Geum urbanum (Echte Nelkenwurz)	7	h		-															
Hedera helix (Efeu)	7	z		-															
Humulus lupulus (Hopfen)	7	z		-															
Hypochaeris radicata (Gewöhnliches Ferkelkraut)	7	l		-															
Impatiens parviflora (Kleinblütiges Springkraut)	7	h		-															
Lactuca serriola (Kompaß-Lattich)	7	w		-															
Lolium perenne (Ausdauerndes Weidelgras)	7	h		-															
Medicago lupulina (Hopfenklee)	7	z		-															
Mycelis muralis (Mauerlattich)	7	w		-															
Philadelphus coronarius (Europäischer Pfeifenstrauch)	7	z		-															
Plantago lanceolata (Spitz-Wegerich)	7	z		-															
Plantago major major (Großer Wegerich)	7	w		-															
Poa annua (Einjähriges Rispengras)	7	h		-															
Poa nemoralis (Hain-Rispengras)	7	z		-															
Polygonum aviculare agg. (Artengruppe Vogel-Knöterich)	7	z		-															
Populus x canadensis (Hybrid-Pappel)	7	z		-									X						
Prunus padus (Echte Traubenkirsche)	7	w		-															
Prunus serotina (Späte Traubenkirsche)	7	w		-															
Prunus spec. (Zwetsche)	7	w		-															
Quercus robur (Stiel-Eiche)	7	h		-															
Ribes alpinum (Alpen-Johannisbeere)	7	h		-														D	
Rubus armeniacus (Armenische Brombeere)	7	z		-															
Rubus corylifolius agg. (Artengruppe Haselblattbrombeere)	7	z		-															
Rubus idaeus (Himbeere)	7	w		-															
Sambucus nigra (Schwarzer Holunder)	7	h		-															
Sisymbrium officinale (Weg-Rauke)	7	w		-															
Stachys sylvatica (Wald-Ziest)	7	l		-															
Stellaria pallida (Bleiche Sternmiere)	7	w		-															
Symphoricarpos albus (Schneebeere)	7	h		-															
Taraxacum spec. (Löwenzahn)	7	z		-															
Taxus baccata (Gemeine Eibe)	7	z		-													b	3	V
Tilia spec. (Linde)	7	w		-															
Urtica dioica (Große Brennnessel)	7	h		-															

Erhebungsbogen

B

Projekt	Biotopkartierung Hamburg	Interne Nr.	39208
		DK5 DK5-GK	6838 6840
Handlungsbedarf	Nein	DK5 - Name	Barmbek-Nord
Bearbeitung	MLO	Biotop-Nr. alt	12 12
Räumliche Abbildung	Fläche	Kartierung	07.08.2006
Anzahl Abschnitte	1	Fläche / Länge [m²/m]	14954,2756
		Breite (lineare Abb.) [m]	

Pflanzenartenliste

Gruppe / Pflanzenart	MS	M	W	Vs	St	PA	Ph	Sz	VS	V	G	cf	§	Rote Liste			
														HH	ND	SH	D
Anzahl Rote Liste Arten														1	2	1	
Anzahl Arten														61			

MS: Mengensystem; M: Mengenangabe, W: Bewertung der Art (FFH-Monitoring), Vs: Vegetationsschicht, St: Status, PA: Autor Phänologie; Ph: Phänologie, Sz: Soziabilität, VS: Vitalitätssystem; V: Vitalität, G: Geschlecht, cf: unsichere Bestimmung, §: Schutz nach BNatSchG, HH: Rote Liste Hamburg, Nds: Rote Liste Niedersachsen, SH: Rote Liste Schleswig-Holstein, D: Rote Liste Deutschland

Teilflächenbeschreibung

Teilflächentyp		Teilflächen-Nr.	2
Biotoptyp	Scher- und Trittrasen (2000)	Biotoptyp	ZRT
- Zusatz		- gesetzl. Grundl.	
FFH-LRT		FFH-LRT	
Beschreibung		Entw.potential LRT	
		Hauptfläche	
		Flächenanteil	0 %
		FFH-Unters.Fläche	Nein
		Saatgutfläche	Nein