

Erhebungsbogen

B

Projekt	Biotopkartierung Hamburg	Interne Nr.	112275
		DK5 DK5-GK	6836
Handlungsbedarf	Nein	DK5 - Name	Barmbek-Süd
Bearbeitung	LUD	Biotop-Nr. alt	235
Räumliche Abbildung	Linie	Kartierung	07.08.2017
Anzahl Abschnitte	1	Fläche / Länge [m²/m]	12,52
		Breite (lineare Abb.) [m]	2

Gesetzlicher Schutz	_ kein gesetzl. Schutz kein gesetzlich geschütztes Biotop	Schutz nur teilweise	Nein
----------------------------	--	-----------------------------	-------------

Gesamtbewertung	5	Noch wertvoll, gut entwicklungsfähig
– Alter	2	Biotop geringen Alters, 1 bis 5 Jahre
– Belastungsgrad	5	Flächenhaft mittlere oder örtlich starke Belastung
– Ökolog. Funktion	5	Bedeutung in einem Biotopkomplex, für den lokalen Biotopverbund oder als Puffer
– Seltenheit	6	Seltener Biotoptyp, ohne seltene oder bedrohte Pflges., ungesättigtes Artenspektrum, reliktsische RL-Arten

Bestandsbeschreibung

Neu entstandener Einleitungsgraben, von den nördl. Neubauten kommend.
 Unterirdisch kommend; abgegrenzt mit Siel und Geländer; Einleitung in die Wandse.
 Der Graben ist mit einer feuchten Hochstaudenflur bewachsen; dominant aus Zottigem Weidenröschen, häufig Ufer-Wolfstrapp, eingestreut Flatter-Binse, Mädesüß, Gemeiner Beinwell, Giersch und Brennessel.
 Am Beginn (am Siel) noch mit Wasser, später (Richtung Wandse) trocken gefallen.

Vorkommen an Biotoptypen

1	TF	Typ	HF	F.Anteil
2	BTYP	Biotoptyp		- gesetzl. Grundl.
3	Zusatz	Zusatz zum Biotoptypen		
4	LRT	Lebensraumtyp		
1	1		Ja	100 %
2	FGR	Nährstoffreicher Graben mit Stillgewässercharakter (2000)		

Räumliche Lage

Lagebeschreibung	innerhalb der Eilbektalwiesen; nördlich der Straße Eilbektal, südlich der Schön-Klinik		
Nachbarnutzung/en	Grünanlage (Eilbektalwiesen), Wandse		
Rechtswert (X)	569591	Hochwert (Y)	5936601
Bezirk	Hamburg-Nord	Naturraum	Geestplatten östlich der Alster (696.03)
Stadtteil (OT-Nr.)	Barmbek-Süd (423)	Gemarkung	Barmbek (453)
Digitaler Grünplan	<input checked="" type="checkbox"/> Hafengesamtgebiet	<input type="checkbox"/> Ramsargebiet	<input type="checkbox"/> EG-Vogelschutzgeb.
Ausgleichsflächen NSG / ND / LSG	<input type="checkbox"/> Biosphärenreservat	<input type="checkbox"/> Nationalpark	<input type="checkbox"/>
FFH-GEBIET			
Wasserschutzgebiet			

Erhebungsbogen

B

Projekt	Biotopkartierung Hamburg	Interne Nr.	112275
		DK5 DK5-GK	6836
Handlungsbedarf	Nein	DK5 - Name	Barmbek-Süd
Bearbeitung	LUD	Biotop-Nr. alt	235
Räumliche Abbildung	Linie	Kartierung	07.08.2017
Anzahl Abschnitte	1	Fläche / Länge [m²/m]	12,52
		Breite (lineare Abb.) [m]	2

Räumliche Lage

Karte



Weitere Erhebungsbögen

Interne Nr.	Interne Nr. Zuordnung	DK5	Biotop-Nr.	Kartierung	Zuordnung	DK5 (GK)	Biotop-Nr. (alt)
112275	38803	6836	91	12.07.2008	<	6838	10075

Zuordnung: N = nachfolgende Kartierung, K = weitere Kartierungen (zeitlich vorher oder nachher)

Foto

Interne Nr.	Index	Dateiname	Aufnahmerichtung
61623	0	6836_235_070817_1.JPG	S
61624	0	6836_235_070817_7.JPG	S
61625	0	6836_235_070817_5.JPG	NO
61626	0	6836_235_070817_4.JPG	N
61870	0	6836_235_070817_2.JPG	
61871	0	6836_235_070817_3.JPG	
61872	0	6836_235_070817_6.JPG	

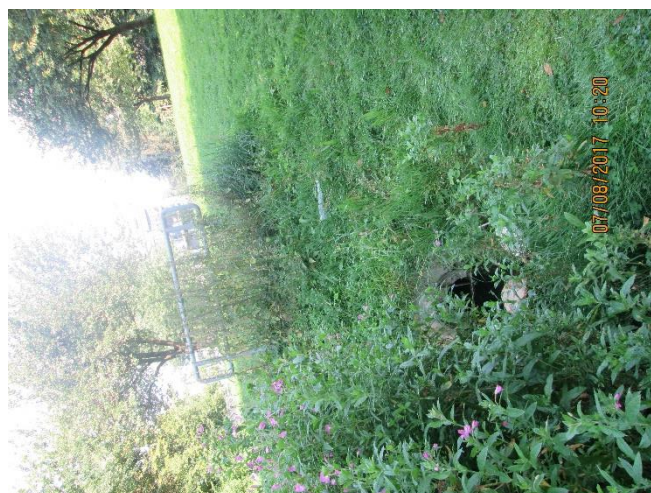
Erhebungsbogen

B

Projekt	Biotopkartierung Hamburg	Interne Nr.	112275
		DK5 DK5-GK	6836
Handlungsbedarf	Nein	DK5 - Name	Barmbek-Süd
Bearbeitung	LUD	Biotop-Nr. alt	235
Räumliche Abbildung	Linie	Kartierung	07.08.2017
Anzahl Abschnitte	1	Fläche / Länge [m²/m]	12,52
		Breite (lineare Abb.) [m]	2

Foto

Fotodatei	6836_235_070817_1.JPG	Fotodatei	6836_235_070817_2.JPG
Bildbeschreibung	Dominant bewachsen mit Zottigem Weidenröschen	Bildbeschreibung	k.A.
Aufnahmerichtung	S	Aufnahmerichtung	



Foto

Fotodatei	6836_235_070817_3.JPG	Fotodatei	6836_235_070817_4.JPG
Bildbeschreibung	k.A.	Bildbeschreibung	Zottiges Weidenröschen
Aufnahmerichtung		Aufnahmerichtung	N



Erhebungsbogen

B

Projekt	Biotopkartierung Hamburg	Interne Nr.	112275
		DK5 DK5-GK	6836
Handlungsbedarf	Nein	DK5 - Name	Barmbek-Süd
Bearbeitung	LUD	Biotop-Nr. alt	235
Räumliche Abbildung	Linie	Kartierung	07.08.2017
Anzahl Abschnitte	1	Fläche / Länge [m²/m]	12,52
		Breite (lineare Abb.) [m]	2

Teilflächenbeschreibung

Teilflächentyp		Teilflächen-Nr.	1
Biotoptyp	Nährstoffreicher Graben mit Stillgewässercharakter (2000)	Biotoptyp	FGR
- Zusatz		- gesetzl. Grundl.	
FFH-LRT		FFH-LRT	
Beschreibung		Entw.potential LRT	
		Hauptfläche	Ja
		Flächenanteil	100 %
		FFH-Unters.Fläche	Nein
		Saatgutfläche	Nein

Weitere Angaben

Merkmal	Wert
Auswertung	
Gefährdung / Einflüsse	keine Gefährdung ersichtbar
zoologisch bedeutsame Strukturen	Blütenreiche Fluren
Bedeutung für Tiergruppe	Blütenbesuchende Insekten

Zeigerwerte der Pflanzenartenliste (Auswertung)

Standort	Belichtung	halbsonnig	6,9
Boden	Feuchte	naß	7,8
	Stickstoff (N)	stickstoffreich	7,5
	Reaktion	schwach basisch	7,8
Vegetation	Mahdverträglichkeit	schnittempfindlich bis mäßig schnittverträglich	3,6
Zeigerwerte	Futterwert	sehr geringwertiges Futter	2,1
	Wechselfeuchteanzeiger		2
	Giftpflanzen		0
	Überschw.anzeiger		2

Pflanzenartenliste

Gruppe / Pflanzenart	MS	M	W	Vs	St	PA	Ph	Sz	VS	V	G	cf	§	Rote Liste				
														HH	ND	SH	D	
Tracheobionta (Gefäßpflanzen)																		
Aegopodium podagraria (Giersch)	7	w																
Berula erecta (Aufrechte Berle)	7	w																
Epilobium hirsutum (Zottiges Weidenröschen)	7	d																
Filipendula ulmaria (Mädesüß)	7	l																
Juncus effusus (Flutter-Binse)	7	w																
Lycopus europaeus (Gewöhnlicher Wolfstrapp)	7	w																
Myosotis scorpioides (Sumpf-Vergissmeinnicht)	7	w													V			
Oxalis acetosella (Wald-Sauerklee)	7	w																
Ranunculus repens (Kriechender Hahnenfuß)	7	w																
Rumex obtusifolius (Stumpfbblätteriger Ampfer)	7	w																
Symphytum officinale (Echter Beinwell)	7	l																
Urtica dioica (Große Brennessel)	7	w																

Erhebungsbogen

B

Projekt	Biotopkartierung Hamburg	Interne Nr.	112275
		DK5 DK5-GK	6836
Handlungsbedarf	Nein	DK5 - Name	Barmbek-Süd
Bearbeitung	LUD	Biotop-Nr. alt	235
Räumliche Abbildung	Linie	Kartierung	07.08.2017
Anzahl Abschnitte	1	Fläche / Länge [m²/m]	12,52
		Breite (lineare Abb.) [m]	2

Pflanzenartenliste

Gruppe / Pflanzenart	MS	M	W	Vs	St	PA	Ph	Sz	VS	V	G	cf	§	Rote Liste			
														HH	ND	SH	D
Anzahl Rote Liste Arten														1			
Anzahl Arten														12			

MS: Mengensystem; M: Mengenangabe, W: Bewertung der Art (FFH-Monitoring), Vs: Vegetationsschicht, St: Status, PA: Autor Phänologie; Ph: Phänologie, Sz: Soziabilität, VS: Vitalitätssystem; V: Vitalität, G: Geschlecht, cf: unsichere Bestimmung, §: Schutz nach BNatSchG, HH: Rote Liste Hamburg, Nds: Rote Liste Niedersachsen, SH: Rote Liste Schleswig-Holstein, D: Rote Liste Deutschland