

Erhebungsbogen

B

Projekt	Naturschutzgroßprojekt	Interne Nr.	110210
		DK5 DK5-GK	6836
Handlungsbedarf	Nein	DK5 - Name	Barmbek-Süd
Bearbeitung	BOI	Biotop-Nr. alt	200
Räumliche Abbildung	Fläche	Kartierung	05.07.2018
Anzahl Abschnitte	1	Fläche / Länge [m²/m]	5461,8279
		Breite (lineare Abb.) [m]	

Gesetzlicher Schutz kein gesetzl. Schutz kein gesetzlich geschütztes Biotop **Schutz nur teilweise** **Nein**

Gesamtbewertung	6	Wertvoll
– Alter	7	Biotop hohen Alters, 100 bis 200 Jahre
– Belastungsgrad	6	Flächenhaft geringe oder örtlich stärkere oder Vorbelastung mit deutlichem Einfluß
– Ökolog. Funktion	6	Hohe Bedeutung in einem Biotopkomplex, für den lokalen Biotopverbund oder als Puffer
– Seltenheit	6	Seltener Biotoptyp, ohne seltene oder bedrohte Pflges., ungesättigtes Artenspektrum, reliktsche RL-Arten

Bestandsbeschreibung

Naturnahes Gehölz an einer steilen Böschung zur Wandse (Eilbekkanal). Bestandsbildent sind Silberweide, Berg-Ahorn sowie Schwarz-Erlen. Das Gehölz hat eine gut ausgeprägte Strauchschicht, was den Zugang für Menschen erschwert. Dadurch bietet dieser Bereich einen Rückzugsort für Vögel aus den im oberen und unteren Teil anschließenden Parkanlagen. Hier sind u. a. Schlafplätze von Schwänen.

Vorkommen an Biotoptypen

1	TF	Typ	HF	F.Anteil
2	BTYP	Biotoptyp		- gesetzl. Grundl.
3	Zusatz	Zusatz zum Biotoptypen		
4	LRT	Lebensraumtyp		
1	1		Ja	100 %
2	HGF	Naturnahes Gehölz feuchter bis nasser Standorte (2018)		(§ 14 (2) 2.3)

Räumliche Lage

Lagebeschreibung	S der Lortzingstraße, Beidseitig des Eilbekkanals		
Nachbarnutzung/en	Eilbekkanal, Straße, Schule		
Rechtswert (X)	569435	Hochwert (Y)	5936547
Bezirk	Hamburg-Nord	Naturraum	Geestplatten östlich der Alster (696.03)
Stadtteil (OT-Nr.)	Barmbek-Süd (422)	Gemarkung	Barmbek (453)
Digitaler Grünplan	<input checked="" type="checkbox"/> Hafengesamtgebiet	<input type="checkbox"/> Ramsargebiet	<input type="checkbox"/> EG-Vogelschutzgeb.
Ausgleichsflächen NSG / ND / LSG	<input checked="" type="checkbox"/> Biosphärenreservat	<input type="checkbox"/> Nationalpark	<input type="checkbox"/>
FFH-GEBIET			
Wasserschutzgebiet			

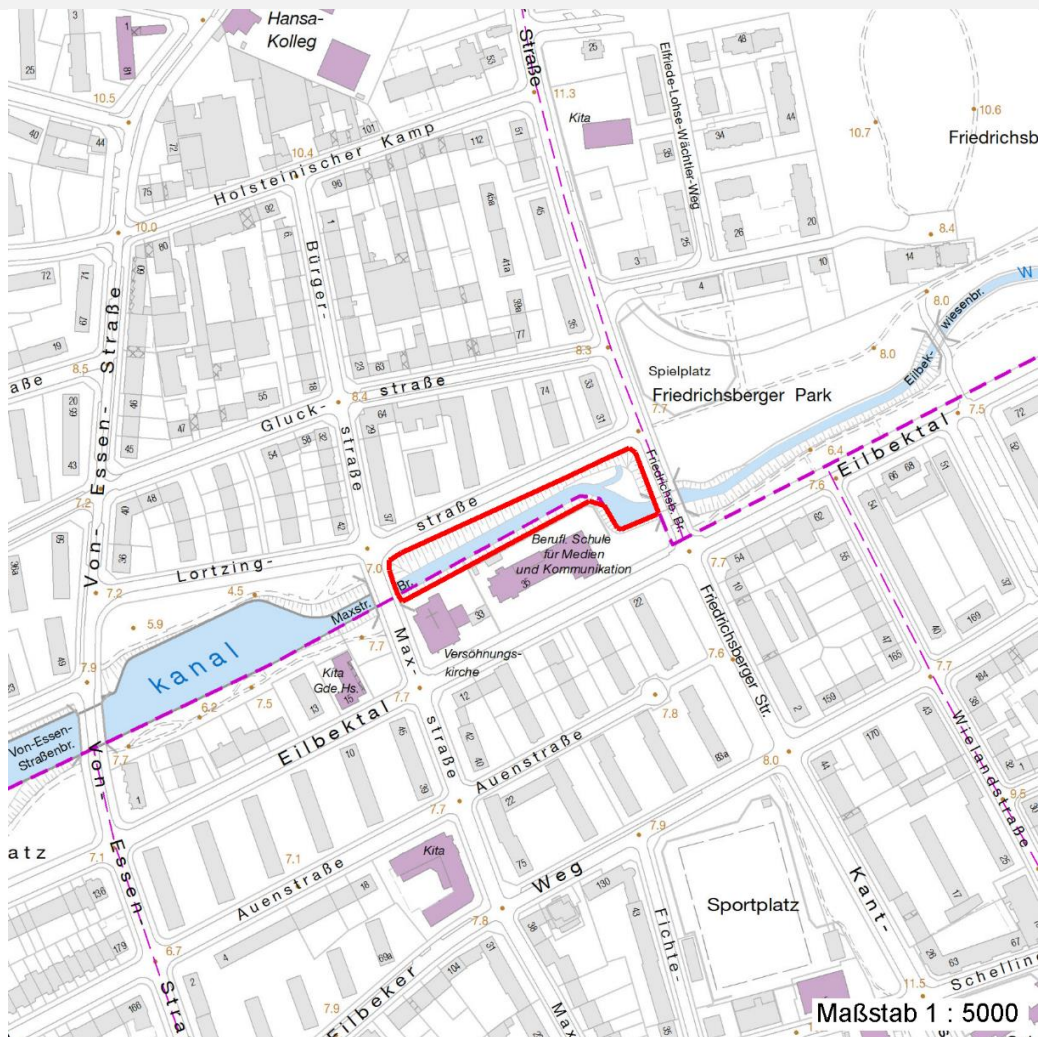
Erhebungsbogen

B

Projekt	Naturschutzgroßprojekt	Interne Nr.	110210
		DK5 DK5-GK	6836
Handlungsbedarf	Nein	DK5 - Name	Barmbek-Süd
Bearbeitung	BOI	Biotop-Nr. alt	200
Räumliche Abbildung	Fläche	Kartierung	05.07.2018
Anzahl Abschnitte	1	Fläche / Länge [m²/m]	5461,8279
		Breite (lineare Abb.) [m]	

Räumliche Lage

Karte



Weitere Erhebungsbögen

Interne Nr.	Interne Nr. Zuordnung	DK5	Biotop-Nr.	Kartierung	Zuordnung	DK5 (GK)	Biotop-Nr. (alt)
110210	39016	6836	22	29.05.2008	<	6838	24
110210	38773	6836	74	12.07.2008	/	6838	10058

Zuordnung: N = nachfolgende Kartierung, K = weitere Kartierungen (zeitlich vorher oder nachher)

Foto

Interne Nr.	Index	Dateiname	Aufnahmerichtung
60234	0	6836_200_050718_1.JPG	
60235	0	6836_200_050718_2.JPG	
60236	0	6836_200_050718_3.JPG	

Erhebungsbogen

B

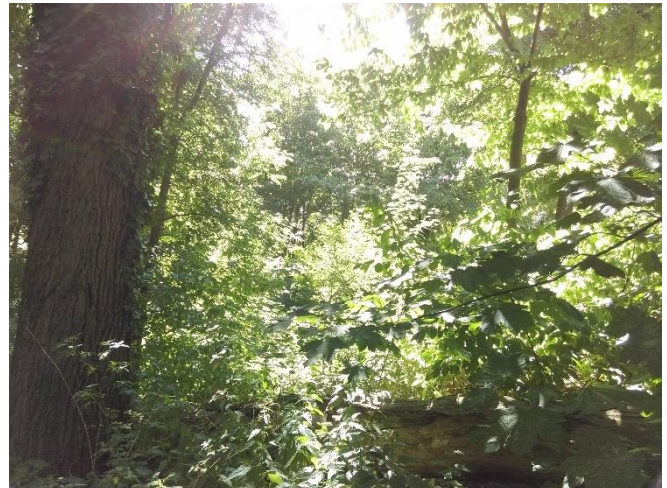
Projekt	Naturschutzgroßprojekt	Interne Nr.	110210
		DK5 DK5-GK	6836
Handlungsbedarf	Nein	DK5 - Name	Barmbek-Süd
Bearbeitung	BOI	Biotop-Nr. alt	200
Räumliche Abbildung	Fläche	Kartierung	05.07.2018
Anzahl Abschnitte	1	Fläche / Länge [m²/m]	5461,8279
		Breite (lineare Abb.) [m]	

Weitere Angaben

Merkmal	Wert
Auswertung	
Wertgesichtspunkte	Naturnahes Element in beeinträchtigter Umgebung Bedeutung für den Biotopverbund Wichtige Pufferfunktion
Bedeutung für Tiergruppe	Vögel

Foto

Fotodatei	6836_200_050718_1.JPG	Fotodatei	6836_200_050718_2.JPG
Bildbeschreibung	k.A.	Bildbeschreibung	k.A.
Aufnahmerichtung		Aufnahmerichtung	



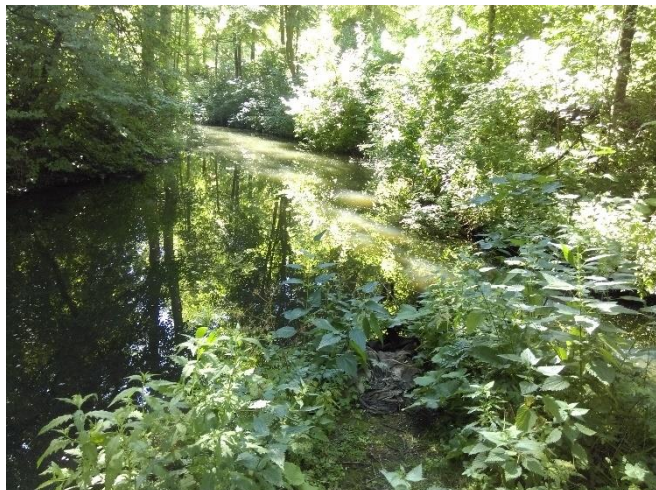
Erhebungsbogen

B

Projekt	Naturschutzgroßprojekt	Interne Nr.	110210
		DK5 DK5-GK	6836
Handlungsbedarf	Nein	DK5 - Name	Barmbek-Süd
Bearbeitung	BOI	Biotop-Nr. alt	200
Räumliche Abbildung	Fläche	Kartierung	05.07.2018
Anzahl Abschnitte	1	Fläche / Länge [m²/m]	5461,8279
		Breite (lineare Abb.) [m]	

Foto

Fotodatei	6836_200_050718_3.JPG	Fotodatei	
Bildbeschreibung	k.A.	Bildbeschreibung	
Aufnahmerichtung		Aufnahmerichtung	



Teilflächenbeschreibung

Teilflächentyp		Teilflächen-Nr.	1
Biototyp	Naturnahes Gehölz feuchter bis nasser Standorte (2018)	Biototyp	HGF
- Zusatz		- gesetzl. Grundl.	(§ 14 (2) 2.3)
FFH-LRT		FFH-LRT	
Beschreibung		Entw.potential LRT	
		Hauptfläche	Ja
		Flächenanteil	100 %
		FFH-Unters.Fläche	Nein
		Saatgutfläche	Nein

Zeigerwerte der Pflanzenartenliste (Auswertung)

Standort	Belichtung	halbschattig	4,8
Boden	Feuchte	mäßig feucht und wechselfeucht	6,2
	Stickstoff (N)	sehr stickstoffreich	7,6
	Reaktion	neutral	6,9
Vegetation	Mahdverträglichkeit	schnittempfindlich (nur Herbstschnitt vertragend)	3,5
Zeigerwerte	Futterwert	fast wertloses Futter	1
	Wechselfeuchteanzeiger		0
	Giftpflanzen		0
	Überschw.anzeiger		6

Erhebungsbogen

B

Projekt	Naturschutzgroßprojekt	Interne Nr.	110210
		DK5 DK5-GK	6836
Handlungsbedarf	Nein	DK5 - Name	Barmbek-Süd
Bearbeitung	BOI	Biotop-Nr. alt	200
Räumliche Abbildung	Fläche	Kartierung	05.07.2018
Anzahl Abschnitte	1	Fläche / Länge [m²/m]	5461,8279
		Breite (lineare Abb.) [m]	

Pflanzenartenliste

Gruppe / Pflanzenart	MS	M	W	Vs	St	PA	Ph	Sz	VS	V	G	cf	§	Rote Liste			
														HH	ND	SH	D
Tracheobionta (Gefäßpflanzen)																	
Acer pseudoplatanus (Berg-Ahorn)	7	h															
Alliaria petiolata (Knoblauchsrauke)	7	z															
Alnus glutinosa (Schwarz-Erle)	7	z															
Alnus incana (Grau-Erle)	7	w															
Corylus avellana (Haselnuss)	7	w															
Crataegus monogyna (Eingrifflicher Weißdorn)	7	w															
Fraxinus excelsior (Gewöhnliche Esche)	7	w															
Galium aparine (Kletten-Labkraut)	7	w															
Hedera helix (Efeu)	7	z															
Humulus lupulus (Hopfen)	7	w															
Impatiens parviflora (Kleinblütiges Springkraut)	7	z															
Lonicera periclymenum (Wald-Geißblatt)	7	w															
Prunus padus (Echte Traubenkirsche)	7	w															
Rubus fruticosus agg. (Artengruppe Echte Brombeere)	7	w															
Rubus idaeus (Himbeere)	7	w															
Salix alba (Silber-Weide)	7	z															
Salix x rubens (Fahl-Weide)	7	w															
Sambucus nigra (Schwarzer Holunder)	7	w															
Symphoricarpos albus (Schneebeere)	7	w															
Taraxacum sect. Ruderalia (Artengruppe Gemeiner Löwenzahn)	7	w												D			
Ulmus glabra (Berg-Ulme)	7	w													V		
Urtica dioica (Große Brennessel)	7	h															
Anzahl Rote Liste Arten													1	1			
Anzahl Arten													22				

MS: Mengensystem; M: Mengenangabe, W: Bewertung der Art (FFH-Monitoring), Vs: Vegetationsschicht, St: Status, PA: Autor Phänologie; Ph: Phänologie, Sz: Soziabilität, VS: Vitalitätssystem; V: Vitalität, G: Geschlecht, cf: unsichere Bestimmung, §: Schutz nach BNatSchG, HH: Rote Liste Hamburg, Nds: Rote Liste Niedersachsen, SH: Rote Liste Schleswig-Holstein, D: Rote Liste Deutschland