

# Erhebungsbogen

**B**

<b>Projekt</b>	Biotopkartierung Hamburg	<b>Interne Nr.</b>	39035
		<b>DK5   DK5-GK</b>	<b>6836</b> 6838
<b>Handlungsbedarf</b>	Nein	<b>DK5 - Name</b>	Barmbek-Süd
<b>Bearbeitung</b>	LUD	<b>Biotop-Nr.   alt</b>	<b>153</b> 26
<b>Räumliche Abbildung</b>	Linie	<b>Kartierung</b>	29.05.2008
<b>Anzahl Abschnitte</b>	2	<b>Fläche / Länge [m<sup>2</sup>/m]</b>	507,057
		<b>Breite (lineare Abb.) [m]</b>	3

<b>Gesetzlicher Schutz</b>	<b>§ 30 (2) 1. Natürliche oder naturnahe Bereiche fließender und stehender Binnengewässer</b>	<b>Schutz nur teilweise</b>	<b>Ja</b>
----------------------------	---	-----------------------------	-----------

<b>Gesamtbewertung</b>	6 Wertvoll
– <b>Alter</b>	5 Biotop mittleren Alters, 20 bis 50 Jahre
– <b>Belastungsgrad</b>	7 Flächenhaft geringe oder Vorbelastung mit schwachem Einfluß
– <b>Ökolog. Funktion</b>	6 Hohe Bedeutung in einem Biotopkomplex, für den lokalen Biotopverbund oder als Puffer
– <b>Seltenheit</b>	6 Seltener Biotoptyp, ohne seltene oder bedrohte Pflges., ungesättigtes Artenspektrum, reliktsche RL-Arten

## Bestandsbeschreibung

Schmales Erlen-Ufergehölz am Eilbekkanal mit dominierenden älteren Schwarz-Erlen und eingestreuten Trauer-Weiden. Die Ufer sind flach und es kommen einige Feuchtzeiger wie häufig eingestreut Echte Engelwurz, zerstreut Ufer-Wolfstrapp und vereinzelt Echter Baldrian vor.

Am nördlichen Uferbereich (26.02) hat sich eine feuchtigkeitsbeeinflusste Ruderalfläche gebildet; hier kommen unter anderem Echter Baldrian, Gew. Beifuß, Kratzdistel, Echte Engelwurz, Brennesseln, Mädessüß, Kriechender Hahnenfuß und Große Klette vor.

## Vorkommen an Biotoptypen

1	TF	Typ	HF	F.Anteil
2	BTYP	Biotoptyp		- gesetzl. Grundl.
3	Zusatz	Zusatz zum Biotoptypen		
4	LRT	Lebensraumtyp		
1	1		Ja	90 %
2	HUE	Erlen-Ufergehölzsaum (2000)		
1	2			8 %
2	NU	Feuchte Staudensäume (2000)		
4	kein LRT	kein Lebensraumtyp nach FFH-Richtlinie		
1	3			2 %
2	AKF	Halbruderale Gras- und Staudenflur feuchter Standorte (2000)		

## Räumliche Lage

<b>Lagebeschreibung</b>	zwischen Maxstraße und Wagnerstraße am Eilbekkanal		
<b>Nachbarnutzung/en</b>	Eilbekkanal, Straßen, Brücken		
<b>Rechtswert (X)</b>	569094	<b>Hochwert (Y)</b>	5936370
<b>Bezirk</b>	Hamburg-Nord	<b>Naturraum</b>	Geestplatten östlich der Alster (696.03)
<b>Stadtteil (OT-Nr.)</b>	Barmbek-Süd (422)	<b>Gemarkung</b>	Barmbek (453)
<b>Digitaler Grünplan</b>	<input checked="" type="checkbox"/> <b>Hafengesamtgebiet</b>	<input type="checkbox"/> <b>Ramsargebiet</b>	<input type="checkbox"/> <b>EG-Vogelschutzgeb.</b>
<b>Ausgleichsflächen NSG / ND / LSG</b>	<input type="checkbox"/> <b>Biosphärenreservat</b>	<input type="checkbox"/> <b>Nationalpark</b>	<input type="checkbox"/>
<b>FFH-GEBIET</b>			
<b>Wasserschutzgebiet</b>			

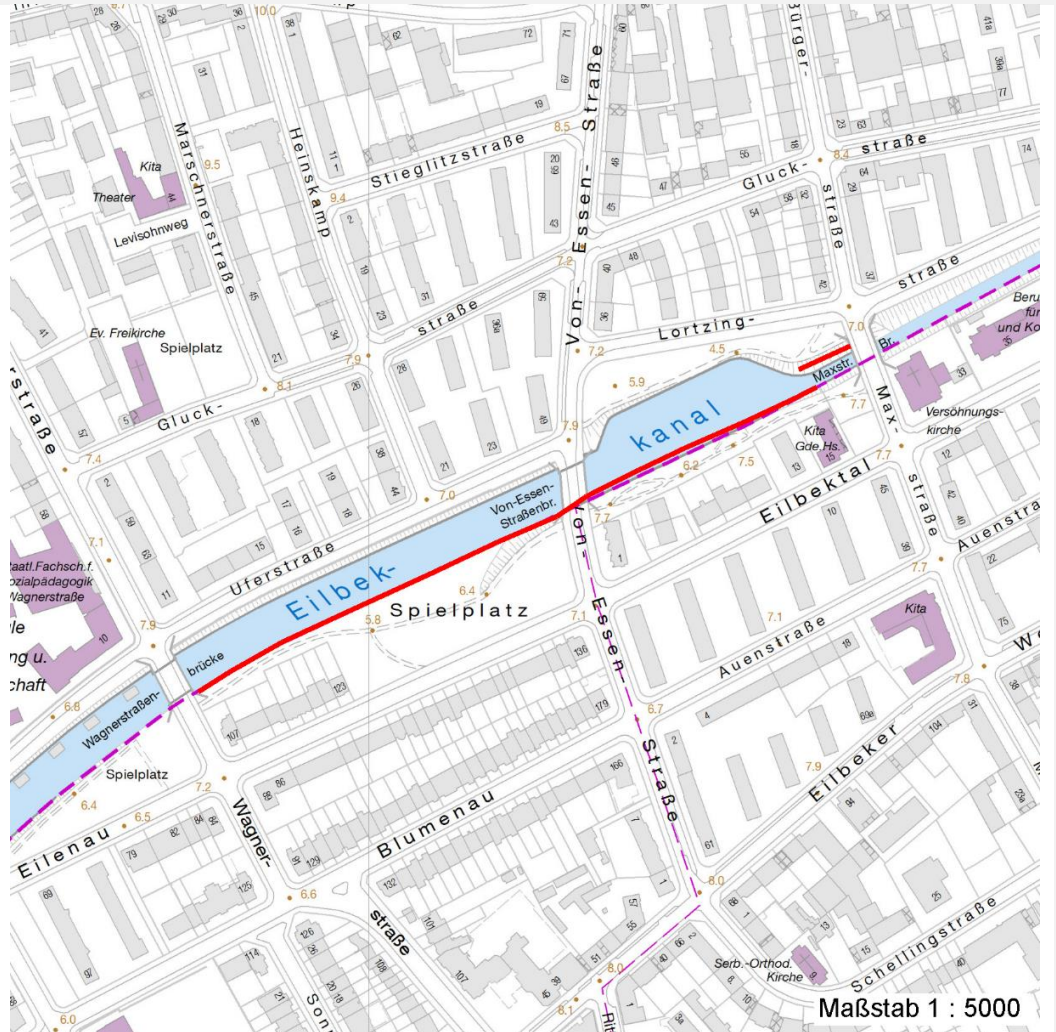
# Erhebungsbogen

**B**

<b>Projekt</b>	Biotopkartierung Hamburg	<b>Interne Nr.</b>	39035
		<b>DK5   DK5-GK</b>	6836 6838
		<b>DK5 - Name</b>	Barmbek-Süd
<b>Handlungsbedarf</b>	Nein	<b>Biotop-Nr.   alt</b>	153 26
<b>Bearbeitung</b>	LUD	<b>Kartierung</b>	29.05.2008
<b>Räumliche Abbildung</b>	Linie	<b>Fläche / Länge [m<sup>2</sup>/m]</b>	507,057
<b>Anzahl Abschnitte</b>	2	<b>Breite (lineare Abb.) [m]</b>	3

## Räumliche Lage

### Karte



## Weitere Erhebungsbögen

Interne Nr.	Interne Nr. Zuordnung	DK5	Biotop-Nr.	Kartierung	Zuordnung	DK5 (GK)	Biotop-Nr. (alt)
39035	112270	6836	231	18.07.2017	N		
39035	39028	6836	146	04.07.2000	<	6838	7

Zuordnung: N = nachfolgende Kartierung, K = weitere Kartierungen (zeitlich vorher oder nachher)

## Foto

Interne Nr.	Index	Dateiname	Aufnahmerichtung
12913	0	6836_153_290508_1.JPG	S
12914	0	6836_153_290508_2.JPG	S
12915	0	6836_153_290508_3.JPG	
12916	0	6836_153_290508_4.JPG	SW
12917	0	6836_153_290508_5.JPG	O

# Erhebungsbogen

**B**

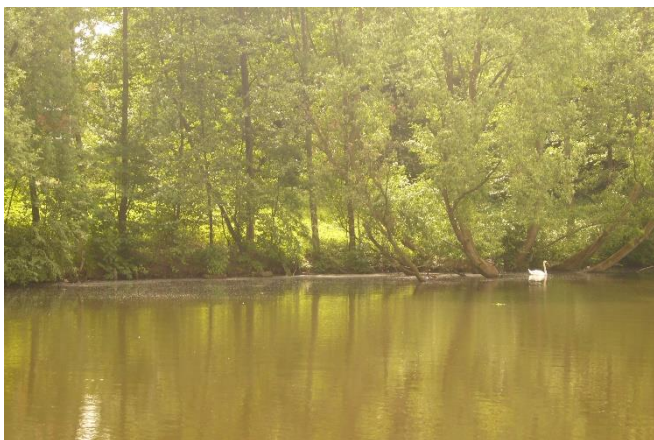
<b>Projekt</b>	Biotopkartierung Hamburg	<b>Interne Nr.</b>	39035
		<b>DK5   DK5-GK</b>	<b>6836</b> 6838
<b>Handlungsbedarf</b>	Nein	<b>DK5 - Name</b>	Barmbek-Süd
<b>Bearbeitung</b>	LUD	<b>Biotop-Nr.   alt</b>	<b>153</b> 26
<b>Räumliche Abbildung</b>	Linie	<b>Kartierung</b>	29.05.2008
<b>Anzahl Abschnitte</b>	2	<b>Fläche / Länge [m<sup>2</sup>/m]</b>	507,057
		<b>Breite (lineare Abb.) [m]</b>	3

## Weitere Angaben

Merkmal	Wert
<b>Auswertung</b>	
Gefährdung / Einflüsse	Trittschäden
Wertgesichtspunkte	Bedeutung für das Naturerleben
	Reste von naturräumlich typischen Strukturen
zoologisch bedeutsame Strukturen	Alte Bäume mit Höhlen
	Ufergehölze
Bedeutung für Tiergruppe	Insekten, allgemein
	Kleinsäuger
	Vögel
Maßnahmen	Anpflanzung ufertypischer Vegetation und dadurch auch eine Verbreiterung des Ufergehölzsaumes schaffen.

## Foto

<b>Fotodatei</b>	6836_153_290508_1.JPG	<b>Fotodatei</b>	6836_153_290508_2.JPG
<b>Bildbeschreibung</b>	Schwarz-Erlen-Ufergehölz zwischen Max- und Von Essenstraße	<b>Bildbeschreibung</b>	Schwarzerlen-Ufergehölz zwischen Von Essen- und Wagner-Straße
<b>Aufnahmerichtung</b>	S	<b>Aufnahmerichtung</b>	S



# Erhebungsbogen

**B**

<b>Projekt</b>	Biotopkartierung Hamburg	<b>Interne Nr.</b>	39035
		<b>DK5   DK5-GK</b>	<b>6836</b> 6838
<b>Handlungsbedarf</b>	Nein	<b>DK5 - Name</b>	Barmbek-Süd
<b>Bearbeitung</b>	LUD	<b>Biotop-Nr.   alt</b>	<b>153</b> 26
<b>Räumliche Abbildung</b>	Linie	<b>Kartierung</b>	29.05.2008
<b>Anzahl Abschnitte</b>	2	<b>Fläche / Länge [m<sup>2</sup>/m]</b>	507,057
		<b>Breite (lineare Abb.) [m]</b>	3

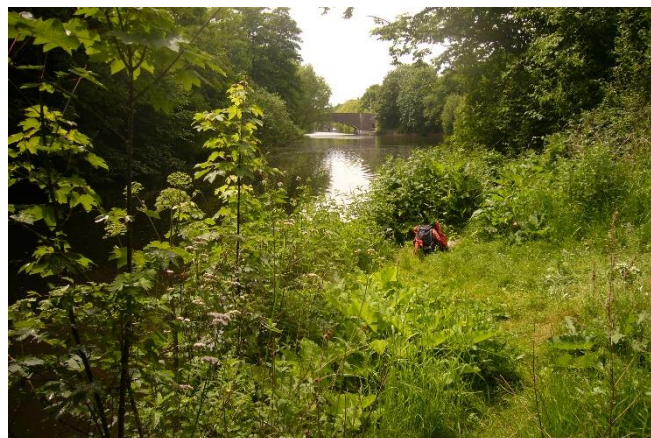
## Foto

**Fotodatei** 6836\_153\_290508\_3.JPG  
**Bildbeschreibung** Wald-Engelwurz am Eilbekkanal-Ufer

**Fotodatei** 6836\_153\_290508\_4.JPG  
**Bildbeschreibung** Ufervegetation am Eilbekkanal (26.02) mit Blick auf die Von Essen Straßenbrücke

## Aufnahmerichtung

## Aufnahmerichtung



## Teilflächenbeschreibung

**Teilflächentyp**  
**Biotoptyp** Erlen-Ufergehölzsaum (2000)  
 - Zusatz  
**FFH-LRT**  
**Beschreibung**  
 Standort: steile Uferböschungen vom Eilbekkanal

**Teilflächen-Nr.** 1  
**Biotoptyp** HUE  
 - gesetzl. Grundl.  
**FFH-LRT**  
**Entw.potential LRT**  
**Hauptfläche** Ja  
**Flächenanteil** 90 %  
**FFH-Unters.Fläche** Nein  
**Saatgutfläche** Nein

# Erhebungsbogen

**B**

<b>Projekt</b>	Biotopkartierung Hamburg		<b>Interne Nr.</b>	39035
			<b>DK5   DK5-GK</b>	<b>6836</b> 6838
<b>Handlungsbedarf</b>	Nein		<b>DK5 - Name</b>	Barmbek-Süd
<b>Bearbeitung</b>	LUD	<b>Kopie</b>	Nein	<b>Biotop-Nr.   alt</b>
<b>Räumliche Abbildung</b>	Linie			<b>153</b> 26
<b>Anzahl Abschnitte</b>	2			<b>Kartierung</b>
				29.05.2008
				<b>Fläche / Länge [m<sup>2</sup>/m]</b>
				507,057
				<b>Breite (lineare Abb.) [m]</b>
				3

## Weitere Angaben

Merkmale	Wert
<b>Boden</b>	
Feuchte	7 - feucht
Reaktion	6 - schwach sauer
Stickstoffgehalt	7 - stickstoffreich
<b>Standort, Relief</b>	
Relief	flaches Ufer
Neigung - Gelände	N2 - schwach geneigt (3,5-9 %)
Ausrichtung	V - Verschiedene
Belichtung	7 - halbsonnig
Luft	keine Besonderheiten
<b>Veg. - Deckg./Ant.</b>	
Gesamt	80 %
1. Baumschicht	65 %
2. Baumschicht	20 %
Strauchschicht	30 %
1. Krautschicht	25 %
Moosschicht	2 %
<b>Veg. - Zeigerwerte</b>	
Anz. Wechselfeuchtezeiger	2
Anz. Überschwemmungsz.	5

## Zeigerwerte der Pflanzenartenliste (Auswertung)

<b>Standort</b>	<b>Belichtung</b>	halbsonnig bis halbschattig	5,9
<b>Boden</b>	<b>Feuchte</b>	feucht	7,4
	<b>Stickstoff (N)</b>	stickstoffreich	7,5
	<b>Reaktion</b>	schwach sauer	6,3
<b>Vegetation</b>	<b>Mahdverträglichkeit</b>	schnittempfindlich bis mäßig schnittverträglich	3,6
<b>Zeigerwerte</b>	<b>Futterwert</b>	geringwertiges Futter	3,3
	<b>Wechselfeuchteanzeiger</b>		2
	<b>Giftpflanzen</b>		0
	<b>Überschw.anzeiger</b>		7

## Pflanzenartenliste

Gruppe / Pflanzenart	MS	M	W	Vs	St	PA	Ph	Sz	VS	V	G	cf	Rote Liste					
													§	HH	ND	SH	D	
<b>Tracheobionta (Gefäßpflanzen)</b>																		
Acer campestre (Feld-Ahorn)	7	w		-	-													
Acer platanoides (Spitz-Ahorn)	7	w		-	-													
Acer pseudoplatanus (Berg-Ahorn)	7	w		-	-													
Aegopodium podagraria (Giersch)	7	w		-	-													
Alliaria petiolata (Knoblauchsrauke)	7	w		-	-													
Alnus glutinosa (Schwarz-Erle)	7	h		B2	-													
Angelica archangelica (Echte Engelwurz)	7	z		-	-													
Anthriscus sylvestris (Wiesen-Kerbel)	7	w		-	-													
Arctium lappa (Große Klette)	7	w		-	-													
Arctium minus (Kleine Klette)	7	w		-	-													

# Erhebungsbogen

# B

<b>Projekt</b>	Biotopkartierung Hamburg		<b>Interne Nr.</b>	39035	
			<b>DK5   DK5-GK</b>	<b>6836</b>	6838
<b>Handlungsbedarf</b>	Nein		<b>DK5 - Name</b>	Barmbek-Süd	
<b>Bearbeitung</b>	LUD	<b>Kopie</b>	Nein	<b>Biotop-Nr.   alt</b>	153 26
<b>Räumliche Abbildung</b>	Linie			<b>Kartierung</b>	29.05.2008
<b>Anzahl Abschnitte</b>	2			<b>Fläche / Länge [m<sup>2</sup>/m]</b>	507,057
				<b>Breite (lineare Abb.) [m]</b>	3

## Pflanzenartenliste

Gruppe / Pflanzenart	MS	M	W	Vs	St	PA	Ph	Sz	VS	V	G	cf	§	Rote Liste				
														HH	ND	SH	D	
Artemisia vulgaris (Gewöhnlicher Beifuß)	7	w		-	-													
Betula pendula (Hänge-Birke)	7	w		-	-													
Calystegia sepium (Zaun-Winde)	7	w		-	-													
Carex remota (Winkel-Segge)	7	w		-	-													
Carpinus betulus (Hainbuche)	7	w		B1	-													
Cirsium arvense (Acker-Kratzdistel)	7	w		-	-													
Cirsium vulgare (Gewöhnliche Kratzdistel)	7	w		-	-													
Cornus sanguinea (Roter Hartriegel)	7	w		-	-													
Dactylis glomerata (Wiesen-Knäuelgras)	7	w		-	-													
Epilobium spec. (Weidenröschen)	7	w		-	-													
Fallopia japonica (Japanischer Staudenknöterich)	7	w		-	-													
Filipendula ulmaria (Mädesüß)	7	w		-	-													
Galium aparine (Kletten-Labkraut)	7	w		-	-													
Heracleum sphondylium (Wiesen-Bärenklau)	7	w		-	-													
Humulus lupulus (Hopfen)	7	w		-	-													
Impatiens noli-tangere (Echtes Springkraut)	7	w		-	-												V	
Lycopus europaeus (Gewöhnlicher Wolfstrapp)	7	w		-	-													
Philadelphus coronarius (Europäischer Pfeifenstrauch)	7	w		S	-													
Poa trivialis (Gewöhnliches Rispengras)	7	z		-	-													
Prunus padus (Echte Traubenkirsche)	7	w		S	-													
Quercus robur (Stiel-Eiche)	7	w		S	-													
Ranunculus repens (Kriechender Hahnenfuß)	7	w		-	-													
Robinia pseudoacacia (Robinie)	7	X		B1	-													
Rosa spec. (Rose)	7	w		-	-													
Rubus fruticosus agg. (Artengruppe Echte Brombeere)	7	w		-	-													
Rubus idaeus (Himbeere)	7	w		-	-													
Salix alba (Silber-Weide)	7	w		B2	-													
Salix x blanda (Liebliche Trauer-Weide)	7	w		B2	-													
Sambucus nigra (Schwarzer Holunder)	7	w		S	-													
Silene dioica (Rote Lichtnelke)	7	w		-	-													
Sorbus aucuparia (Eberesche)	7	w		S	-													
Sorbus intermedia (Schwedische Mehlbeere)	7	w		B1	-													R
Symphoricarpos albus (Schneebeere)	7	w		S	-													
Taxus baccata (Gemeine Eibe)	7	w		-	-									b		3		V
Trifolium repens (Weiß-Klee)	7	w		-	-													
Ulmus glabra (Berg-Ulme)	7	w		B2	-													V
Valeriana officinalis (Echter Baldrian)	7	w		-	-											D		D
<b>Anzahl Rote Liste Arten</b>															<b>2</b>	<b>1</b>	<b>2</b>	<b>2</b>
<b>Anzahl Arten</b>																		<b>47</b>

MS: Mengensystem; M: Mengenangabe, W: Bewertung der Art (FFH-Monitoring), Vs: Vegetationsschicht, St: Status, PA: Autor Phänologie; Ph: Phänologie, Sz: Soziabilität, VS: Vitalitätssystem; V: Vitalität, G: Geschlecht, cf: unsichere Bestimmung, §: Schutz nach BNatSchG, HH: Rote Liste Hamburg, Nds: Rote Liste Niedersachsen, SH: Rote Liste Schleswig-Holstein, D: Rote Liste Deutschland

# Erhebungsbogen

**B**

<b>Projekt</b>	Biotopkartierung Hamburg	<b>Interne Nr.</b>	39035
		<b>DK5   DK5-GK</b>	<b>6836</b> 6838
<b>Handlungsbedarf</b>	Nein	<b>DK5 - Name</b>	Barmbek-Süd
<b>Bearbeitung</b>	LUD	<b>Biotop-Nr.   alt</b>	<b>153</b> 26
<b>Räumliche Abbildung</b>	Linie	<b>Kartierung</b>	29.05.2008
<b>Anzahl Abschnitte</b>	2	<b>Fläche / Länge [m<sup>2</sup>/m]</b>	507,057
		<b>Breite (lineare Abb.) [m]</b>	3

## Teilflächenbeschreibung

<b>Teilflächentyp</b>		<b>Teilflächen-Nr.</b>	2
<b>Biotoptyp</b>	Feuchte Staudensäume (2000)	<b>Biotoptyp</b>	NU
- Zusatz		- gesetzl. Grundl.	
<b>FFH-LRT</b>	kein Lebensraumtyp nach FFH-Richtlinie	<b>FFH-LRT</b>	kein LRT
<b>Beschreibung</b>		<b>Entw.potential LRT</b>	
		<b>Hauptfläche</b>	
		<b>Flächenanteil</b>	8 %
		<b>FFH-Unters.Fläche</b>	Nein
		<b>Saatgutfläche</b>	Nein

## Teilflächenbeschreibung

<b>Teilflächentyp</b>		<b>Teilflächen-Nr.</b>	3
<b>Biotoptyp</b>	Halbruderale Gras- und Staudenflur feuchter Standorte (2000)	<b>Biotoptyp</b>	AKF
- Zusatz		- gesetzl. Grundl.	
<b>FFH-LRT</b>		<b>FFH-LRT</b>	
<b>Beschreibung</b>		<b>Entw.potential LRT</b>	
		<b>Hauptfläche</b>	
		<b>Flächenanteil</b>	2 %
		<b>FFH-Unters.Fläche</b>	Nein
		<b>Saatgutfläche</b>	Nein