

Erhebungsbogen

B

Projekt	Biotopkartierung Hamburg	Interne Nr.	39040
		DK5 DK5-GK	6836 6838
Handlungsbedarf	Nein	DK5 - Name	Barmbek-Süd
Bearbeitung	LUD	Biotop-Nr. alt	152 25
Räumliche Abbildung	Linie	Kartierung	29.05.2008
Anzahl Abschnitte	1	Fläche / Länge [m²/m]	133,366
		Breite (lineare Abb.) [m]	

Gesetzlicher Schutz	§ 30 (2) 1. Natürliche oder naturnahe Bereiche fließender und stehender Binnengewässer	Schutz nur teilweise	Ja
----------------------------	---	-----------------------------	-----------

Gesamtbewertung	6 Wertvoll
– Alter	6 Biotop mittleren Alters, 50 bis 100 Jahre
– Belastungsgrad	6 Flächenhaft geringe oder örtlich stärkere oder Vorbelastung mit deutlichem Einfluß
– Ökolog. Funktion	6 Hohe Bedeutung in einem Biotopkomplex, für den lokalen Biotopverbund oder als Puffer
– Seltenheit	6 Seltener Biotoptyp, ohne seltene oder bedrohte Pflges., ungesättigtes Artenspektrum, reliktsche RL-Arten

Bestandsbeschreibung

Naturnahes Gehölz, an einer steilen Böschung der Wandse, deren Lauf hier ca. 3m breit und mit Steinen befestigt ist. Die Böschung ist bestanden mit Silberweiden, Berg-Ahorn, Rot-Buchen und Schwarz-Erlen. In der Strauchschicht hat sich vor allem Berg-Ahorn ausgebreitet. Brennesseln und lokal eingestreutes Kleinblütiges Springkraut sind fast flächendeckend am beschatteten Boden zu finden.

Eisvogelvorkommen von Anwohner beobachtet.

Vorkommen an Biotoptypen

1	TF	Typ	HF	F.Anteil
2	BTYP	Biotoptyp		- gesetzl. Grundl.
3	Zusatz	Zusatz zum Biotoptypen		
4	LRT	Lebensraumtyp		
1	1		Ja	98 %
2	HGF	Naturnahes Gehölz feuchter bis nasser Standorte (2000)		
1	2			2 %
2	WW	Weiden-Auwald (2000)		
4	kein LRT	kein Lebensraumtyp nach FFH-Richtlinie		

Räumliche Lage

Lagebeschreibung	Böschung entlang der Wandse, zwischen Friedrichsberger Straße und Maxstraße		
Nachbarnutzung/en	Fliegewässer (Wandse), Straße / Wohnbebauung, Brücken		
Rechtswert (X)	569405	Hochwert (Y)	5936542
Bezirk	Hamburg-Nord	Naturraum	Geestplatten östlich der Alster (696.03)
Stadtteil (OT-Nr.)	Barmbek-Süd (422)	Gemarkung	Barmbek (453)
Digitaler Grünplan	<input checked="" type="checkbox"/> Hafengesamtgebiet	<input type="checkbox"/> Ramsargebiet	<input type="checkbox"/> EG-Vogelschutzgeb.
Ausgleichsflächen	<input checked="" type="checkbox"/> Biosphärenreservat	<input type="checkbox"/> Nationalpark	<input type="checkbox"/>
NSG / ND / LSG			
FFH-GEBIET			
Wasserschutzgebiet			

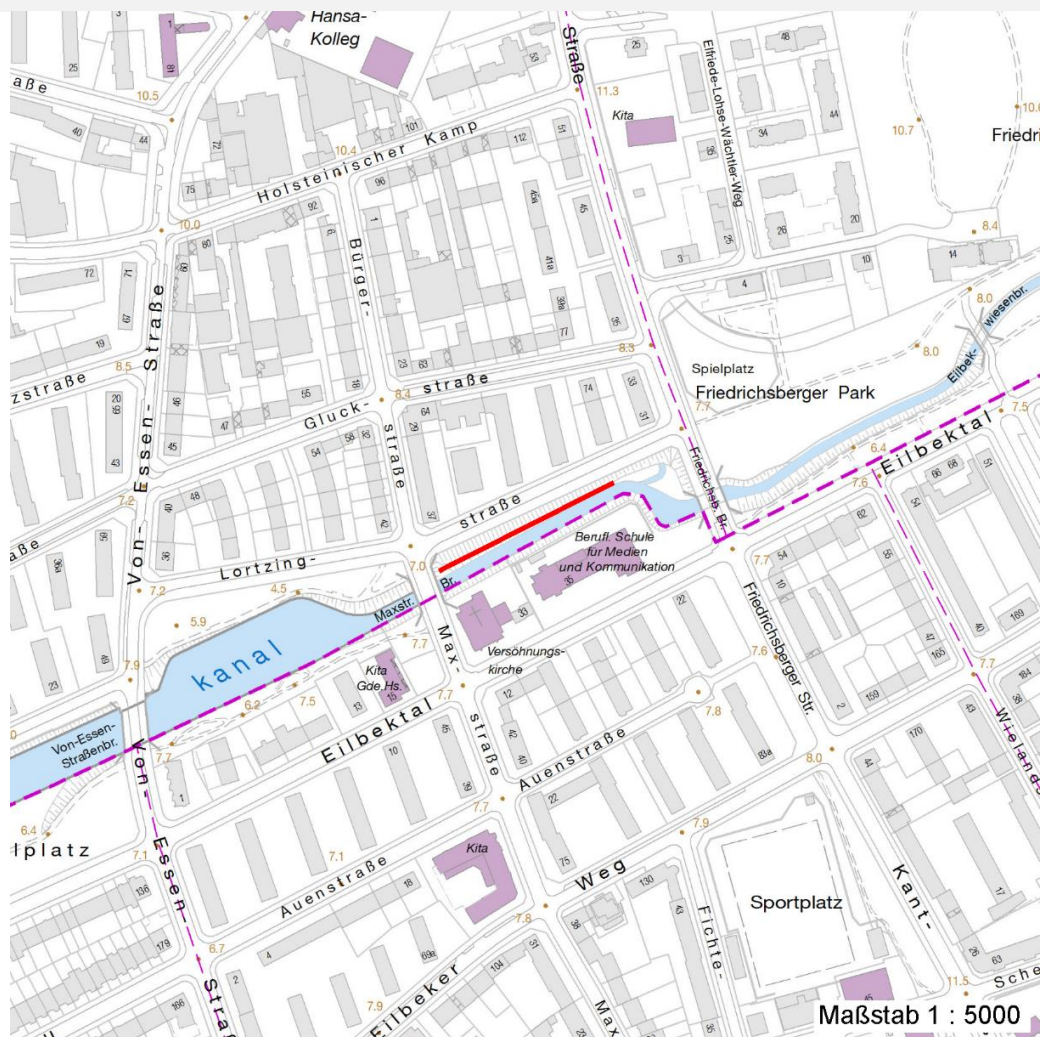
Erhebungsbogen

B

Projekt	Biotopkartierung Hamburg	Interne Nr.	39040
		DK5 DK5-GK	6836 6838
		DK5 - Name	Barmbek-Süd
Handlungsbedarf	Nein	Biotop-Nr. alt	152 25
Bearbeitung	LUD	Kartierung	29.05.2008
Räumliche Abbildung	Linie	Fläche / Länge [m²/m]	133,366
Anzahl Abschnitte	1	Breite (lineare Abb.) [m]	

Räumliche Lage

Karte



Weitere Erhebungsbögen

Interne Nr.	Interne Nr. Zuordnung	DK5	Biotop-Nr.	Kartierung	Zuordnung	DK5 (GK)	Biotop-Nr. (alt)
39040	112269	6836	152	24.08.2017	K	6838	25

Zuordnung: N = nachfolgende Kartierung, K = weitere Kartierungen (zeitlich vorher oder nachher)

Foto

Interne Nr.	Index	Dateiname	Aufnahmerichtung
12887	0	6836_152_290508_1.JPG	0

Weitere Angaben

Merkmal	Wert
Auswertung	
Wertgesichtspunkte	Bedeutung für den Biotopverbund Teil eines größeren Biotopkomplexes

Erhebungsbogen

B

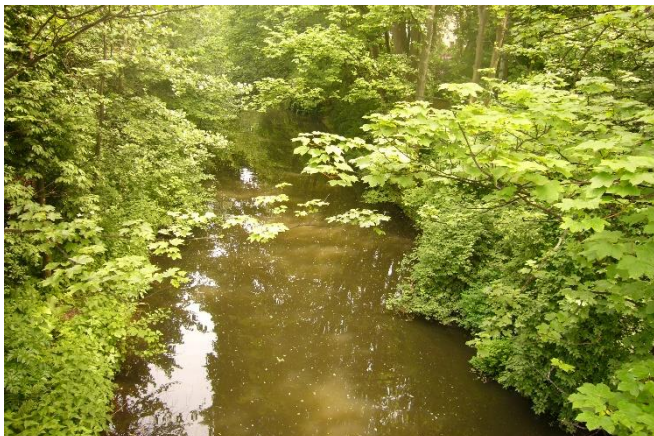
Projekt	Biotopkartierung Hamburg	Interne Nr.	39040
		DK5 DK5-GK	6836 6838
Handlungsbedarf	Nein	DK5 - Name	Barmbek-Süd
Bearbeitung	LUD	Biotop-Nr. alt	152 25
Räumliche Abbildung	Linie	Kartierung	29.05.2008
Anzahl Abschnitte	1	Fläche / Länge [m²/m]	133,366
		Breite (lineare Abb.) [m]	

Weitere Angaben

Merkmal	Wert
zoologisch bedeutsame Strukturen Bedeutung für Tiergruppe	Steilufer - Erdwände Eisvogel (wurde von Anwohner in diesem Bereich gesehen). Vögel

Foto

Fotodatei	6836_152_290508_1.JPG	Fotodatei	
Bildbeschreibung	Wandse von Maxstraßen-Brücke fotografiert (linksseitig ist die kartierte Böschung)	Bildbeschreibung	
Aufnahmerichtung	O	Aufnahmerichtung	



Teilflächenbeschreibung

Teilflächentyp		Teilflächen-Nr.	1
Biotoptyp	Naturnahes Gehölz feuchter bis nasser Standorte (2000)	Biotoptyp	HGF
- Zusatz		- gesetzl. Grundl.	
FFH-LRT Beschreibung		FFH-LRT	
		Entw.potential LRT	
		Hauptfläche	Ja
		Flächenanteil	98 %
		FFH-Unters.Fläche	Nein
		Saatgutfläche	Nein

Projekt	Biotopkartierung Hamburg	Interne Nr.	39040
		DK5 DK5-GK	6836 6838
Handlungsbedarf	Nein	DK5 - Name	Barmbek-Süd
Bearbeitung	LUD	Biotop-Nr. alt	152 25
Räumliche Abbildung	Linie	Kartierung	29.05.2008
Anzahl Abschnitte	1	Fläche / Länge [m²/m]	133,366
		Breite (lineare Abb.) [m]	

Weitere Angaben

Merkmal	Wert
Auswertung	
Gefährdung / Einflüsse	Müllablagerungen
Wertgesichtspunkte	Eisvogelvorkommen (von Anwohner beobachtet)
	Vorkommen seltener Tiere
zoologisch bedeutsame Strukturen	Steilufer - Erdwände
Bedeutung für Tiergruppe	Insekten, allgemein
	Vögel
Ziele der Entwicklung	Bei Bestätigung von Eisvogelvorkommen: unbedingte Erhaltung des Lebensraumes
Boden	
Feuchte	6 - mäßig feucht und wechselfeucht
Reaktion	7 - neutral
Stickstoffgehalt	8 - sehr stickstoffreich
Standort, Relief	
Böschungsneigung	steil - 1:1 bis 1:2
Ausrichtung	S - Süd
Belichtung	5 - halbschattig
Luft	keine Besonderheiten
Veg. - Deckg./Ant.	
Gesamt	98 %
1. Baumschicht	50 %
2. Baumschicht	30 %
Strauchschicht	30 %
1. Krautschicht	50 %
Mooschicht	3 %
Veg. - Zeigerwerte	
Mahdverträglichkeit	4 - schnittempfindlich bis mäßig schnittverträglich
Futterwert	1 - fast wertloses Futter
Anz. Giftpflanzen	0
Anz. Wechselfeuchtezeiger	1
Anz. Überschwemmungsz.	7

Zeigerwerte der Pflanzenartenliste (Auswertung)

Standort	Belichtung	halbschattig	4,9
Boden	Feuchte	mäßig feucht und wechselfeucht	6
	Stickstoff (N)	sehr stickstoffreich	7,6
	Reaktion	neutral	6,8
Vegetation	Mahdverträglichkeit	schnittempfindlich bis mäßig schnittverträglich	3,8
Zeigerwerte	Futterwert	fast wertloses Futter	1,3
	Wechselfeuchteanzeiger		1
	Giftpflanzen		0
	Überschw.anzeiger		7

Erhebungsbogen

B

Projekt	Biotopkartierung Hamburg	Interne Nr.	39040
		DK5 DK5-GK	6836 6838
Handlungsbedarf	Nein	DK5 - Name	Barmbek-Süd
Bearbeitung	LUD	Biotop-Nr. alt	152 25
Räumliche Abbildung	Linie	Kartierung	29.05.2008
Anzahl Abschnitte	1	Fläche / Länge [m²/m]	133,366
		Breite (lineare Abb.) [m]	

Pflanzenartenliste

Gruppe / Pflanzenart	MS	M	W	Vs	St	PA	Ph	Sz	VS	V	G	cf	§	Rote Liste			
														HH	ND	SH	D
Tracheobionta (Gefäßpflanzen)																	
Acer pseudoplatanus (Berg-Ahorn)	7	h		B1	-												
Agrostis stolonifera (Ausläufer-Straußgras)	7	X		-	-												
Alliaria petiolata (Knoblauchsrauke)	7	X		-	-												
Alnus glutinosa (Schwarz-Erle)	7	X		B1	-												
Alnus glutinosa (Schwarz-Erle)	7	X		S	-												
Alnus incana (Grau-Erle)	7	w		S	-												
Arctium minus (Kleine Klette)	7	X		-	-												
Chaerophyllum temulum (Hecken-Kälberkropf)	7	X		-	-												
Corylus avellana (Haselnuss)	7	X		S	-												
Crataegus crus-galli (Hahnensporn-Weißdorn)	7	X		S	-												
Crataegus monogyna (Eingrifflicher Weißdorn)	7	X		S	-												
Dryopteris filix-mas (Gewöhnlicher Wurmfarne)	7	X		-	-												
Fagus sylvatica (Rotbuche)	7	X		B2	-												
Fraxinus excelsior (Gewöhnliche Esche)	7	X		S	-												
Galium aparine (Kletten-Labkraut)	7	X		-	-												
Hedera helix (Efeu)	7	X		-	-												
Humulus lupulus (Hopfen)	7	X		-	-												
Impatiens parviflora (Kleinblütiges Springkraut)	7	X		-	-												
Lonicera periclymenum (Wald-Geißblatt)	7	X		K2	-												
Prunus padus (Echte Traubenkirsche)	7	X		S	-												
Rosa spec. (Rose)	7	X		S	-												
Rubus fruticosus agg. (Artengruppe Echte Brombeere)	7	X		S	-												
Rubus idaeus (Himbeere)	7	X		S	-												
Salix alba (Silber-Weide)	7	X		B2	-												
Salix x rubens (Fahl-Weide)	7	X		S	-												
Sambucus nigra (Schwarzer Holunder)	7	X		S	-												
Symphoricarpos albus (Schneebeere)	7	X		S	-												
Taraxacum sect. Ruderalia (Artengruppe Gemeiner Löwenzahn)	7	X		-	-									D			
Taxus baccata (Gemeine Eibe)	7	X		B1	-								b		3	V	
Thalictrum aquilegifolium (Akeleiblättrige Wiesenraute)	7	w		-	-												
Ulmus glabra (Berg-Ulme)	7	X		S	-											V	
Urtica dioica (Große Brennnessel)	7	h		-	-												
Anzahl Rote Liste Arten														1	1	1	1
Anzahl Arten														31			

MS: Mengensystem; M: Mengenangabe, W: Bewertung der Art (FFH-Monitoring), Vs: Vegetationsschicht, St: Status, PA: Autor Phänologie; Ph: Phänologie, Sz: Soziabilität, VS: Vitalitätssystem, V: Vitalität, G: Geschlecht, cf: unsichere Bestimmung, §: Schutz nach BNatSchG, HH: Rote Liste Hamburg, ND: Rote Liste Niedersachsen, SH: Rote Liste Schleswig-Holstein, D: Rote Liste Deutschland

Projekt	Biotopkartierung Hamburg	Interne Nr.	39040
		DK5 DK5-GK	6836 6838
Handlungsbedarf	Nein	DK5 - Name	Barmbek-Süd
Bearbeitung	LUD	Biotop-Nr. alt	152 25
Räumliche Abbildung	Linie	Kartierung	29.05.2008
Anzahl Abschnitte	1	Fläche / Länge [m²/m]	133,366
		Breite (lineare Abb.) [m]	

Teilflächenbeschreibung

Teilflächentyp		Teilflächen-Nr.	2
Biotoptyp	Weiden-Auwald (2000)	Biotoptyp	WW
- Zusatz		- gesetzl. Grundl.	
FFH-LRT	kein Lebensraumtyp nach FFH-Richtlinie	FFH-LRT	kein LRT
Beschreibung		Entw.potential LRT	
		Hauptfläche	
		Flächenanteil	2 %
		FFH-Unters.Fläche	Nein
		Saatgutfläche	Nein