

Erhebungsbogen

B

Projekt	Biotopkartierung Hamburg		Interne Nr.	112269
			DK5 DK5-GK	6836 6838
Handlungsbedarf	Nein		DK5 - Name	Barmbek-Süd
Bearbeitung	LUD	Kopie Ja	Biotop-Nr. alt	152 25
Räumliche Abbildung	Linie		Kartierung	24.08.2017
Anzahl Abschnitte	1		Fläche / Länge [m²/m]	133,366
			Breite (lineare Abb.) [m]	8

Gesetzlicher Schutz § 30 (2) 1.1 Natürliche oder naturnahe Fließgewässer **Schutz nur teilweise** **Ja**

Gesamtbewertung	6	Wertvoll
– Alter	6	Biotop mittleren Alters, 50 bis 100 Jahre
– Belastungsgrad	6	Flächenhaft geringe oder örtlich stärkere oder Vorbelastung mit deutlichem Einfluß
– Ökolog. Funktion	6	Hohe Bedeutung in einem Biotopkomplex, für den lokalen Biotopverbund oder als Puffer
– Seltenheit	6	Seltener Biotoptyp, ohne seltene oder bedrohte Pflges., ungesättigtes Artenspektrum, reliktsische RL-Arten

Bestandsbeschreibung

Naturnahes Gehölz, an einer steilen Böschung der Wandse.

Die Böschung ist bestanden mit Silberweiden, Berg-Ahorn, Rot-Buchen und Schwarz-Erlen. In der Strauchschicht hat sich vor allem Berg-Ahorn ausgebreitet, flächenweise Dominanz von Brombeere und Brennesseln.

Direkt am flachen Wandse-Ufer Schwarz-Erlen Ufergehölz mit eingestreuten Weiden.

Hohe zoologische Bedeutung, da Lebensraum für den Eisvogel (von Anwohnern beobachtet).

Vorkommen an Biotoptypen

1	TF	BTYP	Typ	HF	F.Anteil
2		Zusatz	Zusatz zum Biotoptypen		- gesetzl. Grundl.
3		LRT	Lebensraumtyp		
1	1			Ja	90 %
2		HGF	Naturnahes Gehölz feuchter bis nasser Standorte (2000)		
1	2				10 %
2		HUE	Erlen-Ufergehölzsaum (2000)		
4		kein LRT	kein Lebensraumtyp nach FFH-Richtlinie		

Räumliche Lage

Lagebeschreibung	Böschung entlang der Wandse, zwischen Friedrichsberger Straße und Maxstraße		
Nachbarnutzung/en	Fließgewässer (Wandse), Straße / Wohnbebauung, Brücken		
Rechtswert (X)	569405	Hochwert (Y)	5936542
Bezirk	Hamburg-Nord	Naturraum	Geestplatten östlich der Alster (696.03)
Stadtteil (OT-Nr.)	Barmbek-Süd (422)	Gemarkung	Barmbek (453)
Digitaler Grünplan	<input checked="" type="checkbox"/> Hafengesamtgebiet	<input type="checkbox"/> Ramsargebiet	<input type="checkbox"/> EG-Vogelschutzgeb.
Ausgleichsflächen NSG / ND / LSG	<input checked="" type="checkbox"/> Biosphärenreservat	<input type="checkbox"/> Nationalpark	<input type="checkbox"/>
FFH-GEBIET			
Wasserschutzgebiet			

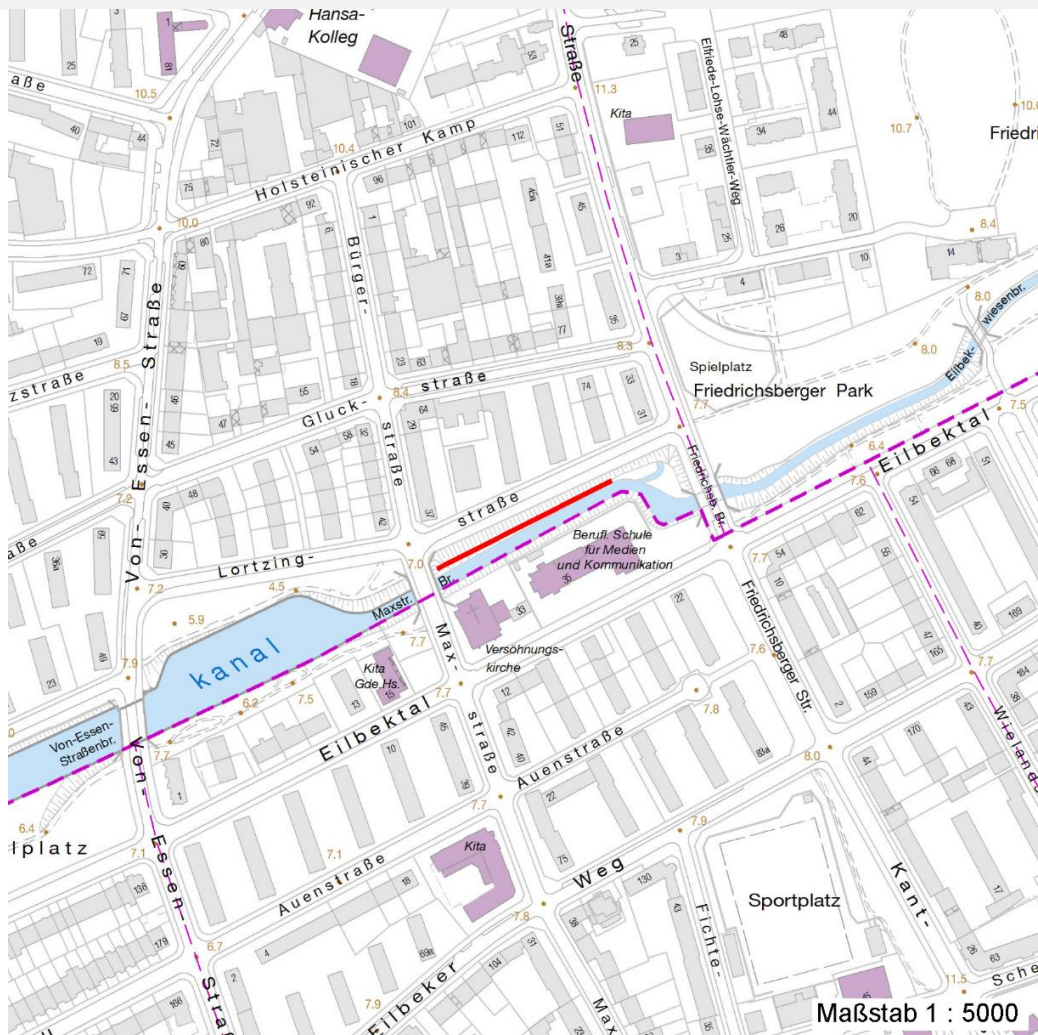
Erhebungsbogen

B

Projekt	Biotopkartierung Hamburg	Interne Nr.	112269
		DK5 DK5-GK	6836 6838
		DK5 - Name	Barmbek-Süd
Handlungsbedarf	Nein	Biotop-Nr. alt	152 25
Bearbeitung	LUD	Kartierung	24.08.2017
Räumliche Abbildung	Linie	Fläche / Länge [m²/m]	133,366
Anzahl Abschnitte	1	Breite (lineare Abb.) [m]	8

Räumliche Lage

Karte



Weitere Erhebungsbögen

Interne Nr.	Interne Nr. Zuordnung	DK5	Biotop-Nr.	Kartierung	Zuordnung	DK5 (GK)	Biotop-Nr. (alt)
112269	39040	6836	152	29.05.2008	K	6838	25

Zuordnung: N = nachfolgende Kartierung, K = weitere Kartierungen (zeitlich vorher oder nachher)

Foto

Interne Nr.	Index	Dateiname	Aufnahmerichtung
61580	0	6836_152_240817_1.JPG	SW
61581	0	6836_152_240817_2.JPG	O
61582	0	6836_152_240817_3.JPG	SW
61583	0	6836_152_240817_4.JPG	
61584	0	6836_152_240817_9.JPG	
61585	0	6836_152_240817_6.JPG	
61586	0	6836_152_240817_7.JPG	
61587	0	6836_152_240817_8.JPG	

Erhebungsbogen

B

Projekt	Biotopkartierung Hamburg	Interne Nr.	112269
		DK5 DK5-GK	6836 6838
Handlungsbedarf	Nein	DK5 - Name	Barmbek-Süd
Bearbeitung	LUD	Biotop-Nr. alt	152 25
Räumliche Abbildung	Linie	Kartierung	24.08.2017
Anzahl Abschnitte	1	Fläche / Länge [m²/m]	133,366
		Breite (lineare Abb.) [m]	8

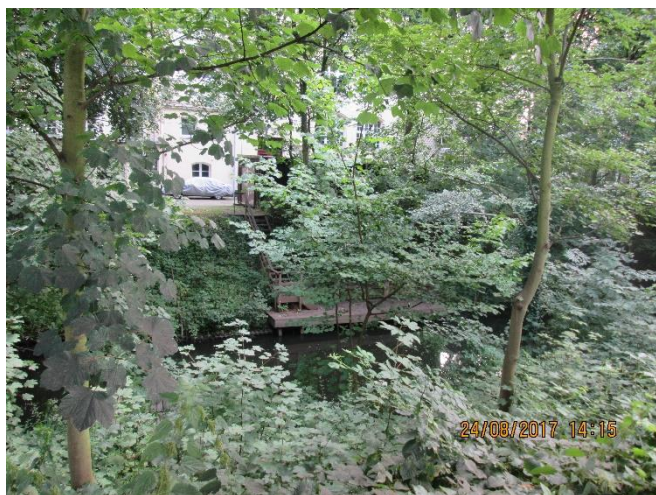
Foto			
Interne Nr.	Index	Dateiname	Aufnahmerichtung
61588	0	6836_152_240817_5.JPG	

Weitere Angaben

Merkmal	Wert
Auswertung	
Wertgesichtspunkte	Bedeutung für den Biotopverbund Naturnahes Element in beeinträchtigter Umgebung durch z.T. schwere Unzugänglichkeit wertvolles Rückzugsgebiet für viele Tierarten (Mäuse, Wasservogel etc) Wichtige Pufferfunktion Teil eines größeren Biotopkomplexes Teil eines größeren Biotopkomplexes (bildet mit der Wandse eine Einheit)
zoologisch bedeutsame Strukturen	Steilufer - Erdwände
Bedeutung für Tiergruppe	Eisvogel (wurde von Anwohnern in diesem Bereich öfters gesehen). Wasservogel: Kormoran, Eisvogel, Gänse, Blesshühner, Schwäne, Enten

Foto

Fotodatei	6836_152_240817_1.JPG	Fotodatei	6836_152_240817_2.JPG
Bildbeschreibung	steile Uferböschung mit Gehölz und ruderaler Strauch- und Krautflur	Bildbeschreibung	oberste Hangkante der steilen Böschung
Aufnahmerichtung	SW	Aufnahmerichtung	O



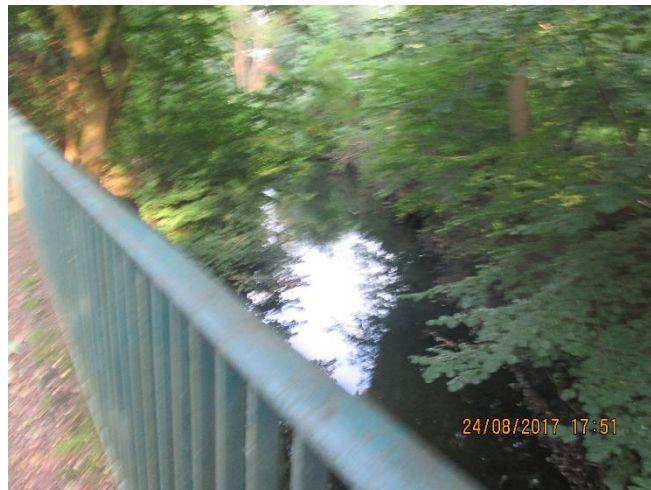
Erhebungsbogen

B

Projekt	Biotopkartierung Hamburg	Interne Nr.	112269
		DK5 DK5-GK	6836 6838
Handlungsbedarf	Nein	DK5 - Name	Barmbek-Süd
Bearbeitung	LUD	Biotop-Nr. alt	152 25
Räumliche Abbildung	Linie	Kartierung	24.08.2017
Anzahl Abschnitte	1	Fläche / Länge [m²/m]	133,366
		Breite (lineare Abb.) [m]	8

Foto

Fotodatei	6836_152_240817_3.JPG	Fotodatei	6836_152_240817_4.JPG
Bildbeschreibung		Bildbeschreibung	k.A.
Aufnahmerichtung	SW	Aufnahmerichtung	



Teilflächenbeschreibung

Teilflächentyp		Teilflächen-Nr.	1
Biotoptyp	Naturnahes Gehölz feuchter bis nasser Standorte (2000)	Biotoptyp	HGF
- Zusatz		- gesetzl. Grundl.	
FFH-LRT		FFH-LRT	
Beschreibung		Entw.potential LRT	
		Hauptfläche	Ja
		Flächenanteil	90 %
		FFH-Unters.Fläche	Nein
		Saatgutfläche	Nein

Projekt	Biotopkartierung Hamburg	Interne Nr.	112269
		DK5 DK5-GK	6836 6838
Handlungsbedarf	Nein	DK5 - Name	Barmbek-Süd
Bearbeitung	LUD	Biotop-Nr. alt	152 25
Räumliche Abbildung	Linie	Kartierung	24.08.2017
Anzahl Abschnitte	1	Fläche / Länge [m²/m]	133,366
		Breite (lineare Abb.) [m]	8

Weitere Angaben

Merkmal	Wert
Auswertung	
Gefährdung / Einflüsse	Müllablagerungen
Wertgesichtspunkte	Eisvogelvorkommen (von Anwohner beobachtet) Vorkommen seltener Tiere
zoologisch bedeutsame Strukturen	Steilufer - Erdwände
Bedeutung für Tiergruppe	Insekten, allgemein
	Vögel
Ziele der Entwicklung	Bei Bestätigung von Eisvogelvorkommen: unbedingte Erhaltung des Lebensraumes
Boden	
Feuchte	6 - mäßig feucht und wechselfeucht
Reaktion	7 - neutral
Stickstoffgehalt	8 - sehr stickstoffreich
Standort, Relief	
Böschungsneigung	steil - 1:1 bis 1:2
Ausrichtung	S - Süd
Belichtung	5 - halbschattig
Luft	keine Besonderheiten
Veg. - Deckg./Ant.	
Gesamt	98 %
1. Baumschicht	50 %
2. Baumschicht	30 %
Strauchschicht	30 %
1. Krautschicht	50 %
Mooschicht	3 %
Veg. - Zeigerwerte	
Mahdverträglichkeit	4 - schnittempfindlich bis mäßig schnittverträglich
Futterwert	1 - fast wertloses Futter
Anz. Giftpflanzen	0
Anz. Wechselfeuchtezeiger	1
Anz. Überschwemmungsz.	7

Zeigerwerte der Pflanzenartenliste (Auswertung)

Standort	Belichtung	halbschattig	5,4
Boden	Feuchte	mäßig feucht und wechselfeucht	5,9
	Stickstoff (N)	sehr stickstoffreich	7,5
	Reaktion	neutral	6,8
Vegetation	Mahdverträglichkeit	schnittempfindlich bis mäßig schnittverträglich	3,9
Zeigerwerte	Futterwert	fast wertloses Futter	1,5
	Wechselfeuchteanzeiger		1
	Giftpflanzen		0
	Überschw.anzeiger		7

Erhebungsbogen

B

Projekt	Biotopkartierung Hamburg		Interne Nr.	112269	
			DK5 DK5-GK	6836	6838
Handlungsbedarf	Nein		DK5 - Name	Barmbek-Süd	
Bearbeitung	LUD	Kopie	Ja	Biotop-Nr. alt	152 25
Räumliche Abbildung	Linie			Kartierung	24.08.2017
Anzahl Abschnitte	1			Fläche / Länge [m²/m]	133,366
				Breite (lineare Abb.) [m]	8

Pflanzenartenliste

Gruppe / Pflanzenart	MS	M	W	Vs	St	PA	Ph	Sz	VS	V	G	cf	§	Rote Liste			
														HH	ND	SH	D
Tracheobionta (Gefäßpflanzen)																	
Acer pseudoplatanus (Berg-Ahorn)	7	h		B1													
Acer pseudoplatanus (Berg-Ahorn)	7	w		K2													
Acer pseudoplatanus (Berg-Ahorn)	7	w		S													
Agrostis stolonifera (Ausläufer-Straußgras)	7	X															
Alliaria petiolata (Knoblauchsrauke)	7	X															
Alnus glutinosa (Schwarz-Erle)	7	X		B1													
Alnus glutinosa (Schwarz-Erle)	7	w		B2													
Alnus incana (Grau-Erle)	7	w		B2													
Arctium minus (Kleine Klette)	7	X															
Chaerophyllum temulum (Hecken-Kälberkropf)	7	w															
Cornus alba (Weißer (Tartarischer) Hartriegel)	7	w		S													
Corylus avellana (Haselnuss)	7	X		S													
Crataegus crus-galli (Hahnensporn-Weißdorn)	7	X		S													
Crataegus monogyna (Eingrifflicher Weißdorn)	7	X		S													
Dryopteris filix-mas (Gewöhnlicher Wurmfarne)	7	w															
Fagus sylvatica (Rotbuche)	7	X		B1													
Fagus sylvatica (Rotbuche)	7	w		B2													
Fraxinus excelsior (Gewöhnliche Esche)	7	X		B1													
Galium aparine (Kletten-Labkraut)	7	X															
Hedera helix (Efeu)	7	X															
Heraclium sphondylium (Wiesen-Bärenklau)	7	w															
Humulus lupulus (Hopfen)	7	X															
Impatiens parviflora (Kleinblütiges Springkraut)	7	X															
Lonicera periclymenum (Wald-Geißblatt)	7	X															
Prunus padus (Echte Traubenkirsche)	7	X		S													
Rosa spec. (Rose)	7	X		S													
Rubus fruticosus agg. (Artengruppe Echte Brombeere)	7	I		S													
Rubus idaeus (Himbeere)	7	X		S													
Salix alba (Silber-Weide)	7	X		B1													
Salix x rubens (Fahl-Weide)	7	X		B2													
Sambucus nigra (Schwarzer Holunder)	7	X		S													
Symphoricarpos albus (Schneebeere)	7	I		S													
Taraxacum sect. Ruderalia (Artengruppe Gemeiner Löwenzahn)	7	X												D			
Taxodiaceae k.A. (Sumpfympressengewächse)	7	I		S													
Taxus baccata (Gemeine Eibe)	7	X		B2									b	3	V		
Thalictrum aquilegifolium (Akeleiblättrige Wiesenraute)	7	w															
Tilia cordata (Winter-Linde)	7	w		B1													
Ulmus glabra (Berg-Ulme)	7	X		B2											V		
Urtica dioica (Große Brennnessel)	7	h															
Anzahl Rote Liste Arten														1	1	1	1
Anzahl Arten														35			

MS: Mengensystem; M: Mengenangabe, W: Bewertung der Art (FFH-Monitoring), Vs: Vegetationsschicht, St: Status, PA: Autor Phänologie; Ph: Phänologie, Sz: Soziabilität, VS: Vitalitätssystem; V: Vitalität, G: Geschlecht, cf: unsichere Bestimmung, §: Schutz nach BNatSchG, HH: Rote Liste Hamburg, Nds: Rote Liste Niedersachsen, SH: Rote Liste Schleswig-Holstein, D: Rote Liste Deutschland

Projekt	Biotopkartierung Hamburg	Interne Nr.	112269
		DK5 DK5-GK	6836 6838
Handlungsbedarf	Nein	DK5 - Name	Barmbek-Süd
Bearbeitung	LUD	Biotop-Nr. alt	152 25
Räumliche Abbildung	Linie	Kartierung	24.08.2017
Anzahl Abschnitte	1	Fläche / Länge [m²/m]	133,366
		Breite (lineare Abb.) [m]	8

Teilflächenbeschreibung

Teilflächentyp		Teilflächen-Nr.	2
Biotoptyp	Erlen-Ufergehölzsaum (2000)	Biotoptyp	HUE
- Zusatz		- gesetzl. Grundl.	
FFH-LRT	kein Lebensraumtyp nach FFH-Richtlinie	FFH-LRT	kein LRT
Beschreibung		Entw.potential LRT	
		Hauptfläche	
		Flächenanteil	10 %
		FFH-Unters.Fläche	Nein
		Saatgutfläche	Nein