

# Erhebungsbogen

**B**

<b>Projekt</b>	Biotopkartierung Hamburg	<b>Interne Nr.</b>	139526
		<b>DK5   DK5-GK</b>	<b>6834</b> 6836
<b>Handlungsbedarf</b>	Nein	<b>DK5 - Name</b>	Hamm
<b>Bearbeitung</b>	WALJ	<b>Biotop-Nr.   alt</b>	<b>210</b> 10166
<b>Räumliche Abbildung</b>	Linie	<b>Kartierung</b>	18.06.2019
<b>Anzahl Abschnitte</b>	2	<b>Fläche / Länge [m<sup>2</sup>/m]</b>	993,185
		<b>Breite (lineare Abb.) [m]</b>	6

<b>Gesetzlicher Schutz</b>	<b>_ kein gesetzl. Schutz kein gesetzlich geschütztes Biotop</b>	<b>Schutz nur teilweise</b>	<b>Nein</b>
----------------------------	--	-----------------------------	-------------

<b>Gesamtbewertung</b>	5	Noch wertvoll, gut entwicklungsfähig
– <b>Alter</b>	5	Biotop mittleren Alters, 20 bis 50 Jahre
– <b>Belastungsgrad</b>	4	Flächenhaft deutliche Belastung ohne nachh. Schäden
– <b>Ökolog. Funktion</b>	5	Bedeutung in einem Biotopkomplex, für den lokalen Biotopverbund oder als Puffer
– <b>Seltenheit</b>	4	Verbr. Biotoptyp ohne biotoptypische Artenvielfalt, Ubiquisten

## Bestandsbeschreibung

Diese zwei schmalen Gehölze befinden sich am Rande einer langgestreckten Parkanlage auf steilen Hängen, welche zu den benachbarten, stark befahrenen Straßen, Borgfelder Straße und Bürgerweide, überleiten. Die Baumschicht ist eine Mischung aus heimischen Arten wie Spitz-Ahorn, Berg-Ahorn und der eingeführten Robinie mit Brusthöhendurchmessern von bis zu 40 cm, in der Regel jedoch dünner. Große Teile des Gehölzes bestehen aus Spontangewächsen.

## Vorkommen an Biotoptypen

1	TF	Typ	HF	F.Anteil
2	BTYP	Biotoptyp		- gesetzl. Grundl.
3	Zusatz	Zusatz zum Biotoptypen		
4	LRT	Lebensraumtyp		
1	1		Ja	100 %
2	HGZ	Sonstiges Kleingehölz (2018)		(§ 14 (2) 2.3)
3	wx	erheblicher Fremdholzanteil (>= 10%) (wx)		

## Räumliche Lage

<b>Lagebeschreibung</b>	Nördlich Borgfelder Straße, östlich Bürgerweide		
<b>Nachbarnutzung/en</b>	Straße, Park, Gemeindebedarfsbebauung		
<b>Rechtswert (X)</b>	568425	<b>Hochwert (Y)</b>	5934468
<b>Bezirk</b>	Hamburg-Mitte	<b>Naturraum</b>	Geestplatten östlich der Alster (696.03)
<b>Stadtteil (OT-Nr.)</b>	Borgfelde (120)	<b>Gemarkung</b>	Borgfelde (105)
<b>Digitaler Grünplan</b>	<input checked="" type="checkbox"/> <b>Hafengesamtgebiet</b>	<input type="checkbox"/> <b>Ramsargebiet</b>	<input type="checkbox"/> <b>EG-Vogelschutzgeb.</b>
<b>Ausgleichsflächen NSG / ND / LSG</b>	<input type="checkbox"/> <b>Biosphärenreservat</b>	<input type="checkbox"/> <b>Nationalpark</b>	<input type="checkbox"/>
<b>FFH-GEBIET</b>			
<b>Wasserschutzgebiet</b>			

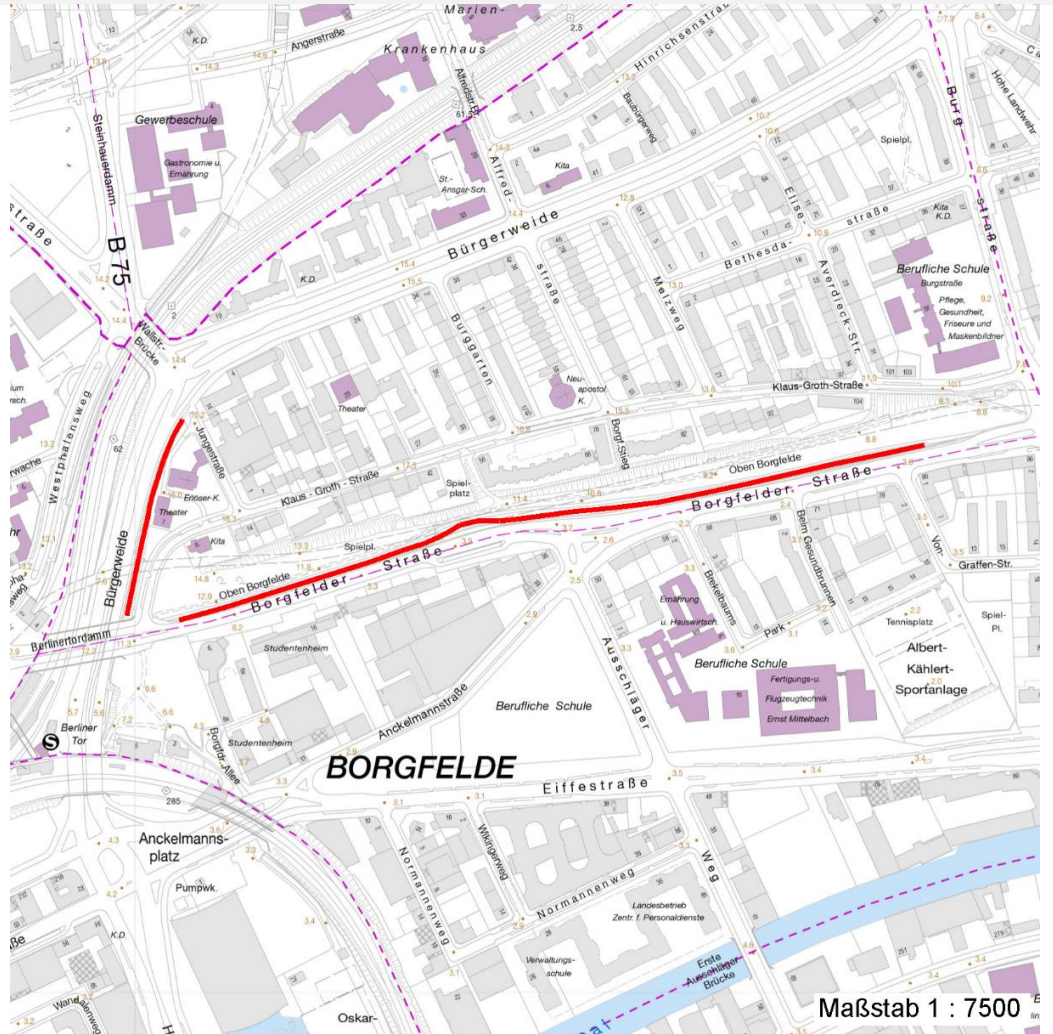
# Erhebungsbogen

**B**

<b>Projekt</b>	Biotopkartierung Hamburg	<b>Interne Nr.</b>	139526	
		<b>DK5   DK5-GK</b>	<b>6834</b>	6836
		<b>DK5 - Name</b>	Hamm	
<b>Handlungsbedarf</b>	Nein	<b>Biotop-Nr.   alt</b>	<b>210</b>	10166
<b>Bearbeitung</b>	WALJ	<b>Kartierung</b>	18.06.2019	
<b>Räumliche Abbildung</b>	Linie	<b>Fläche / Länge [m<sup>2</sup>/m]</b>	993,185	
<b>Anzahl Abschnitte</b>	2	<b>Breite (lineare Abb.) [m]</b>	6	

## Räumliche Lage

### Karte



## Weitere Erhebungsbögen

Interne Nr.	Interne Nr. Zuordnung	DK5	Biotop-Nr.	Kartierung	Zuordnung	DK5 (GK)	Biotop-Nr. (alt)
139526	38700	6834	210	29.06.2010	K	6836	10166
139526	38704	6834	187	31.07.2002	>	6836	6

Zuordnung: N = nachfolgende Kartierung, K = weitere Kartierungen (zeitlich vorher oder nachher)

## Foto

Interne Nr.	Index	Dateiname	Aufnahmerichtung
76119	0	6834_210_180619_2.JPG	
76120	0	6834_210_180619_3.JPG	
76121	0	6834_210_180619_1.JPG	

## Erhebungsbogen

**B**

<b>Projekt</b>	Biotopkartierung Hamburg	<b>Interne Nr.</b>	139526
		<b>DK5   DK5-GK</b>	<b>6834</b> 6836
<b>Handlungsbedarf</b>	Nein	<b>DK5 - Name</b>	Hamm
<b>Bearbeitung</b>	WALJ	<b>Biotop-Nr.   alt</b>	<b>210</b> 10166
<b>Räumliche Abbildung</b>	Linie	<b>Kartierung</b>	18.06.2019
<b>Anzahl Abschnitte</b>	2	<b>Fläche / Länge [m<sup>2</sup>/m]</b>	993,185
		<b>Breite (lineare Abb.) [m]</b>	6

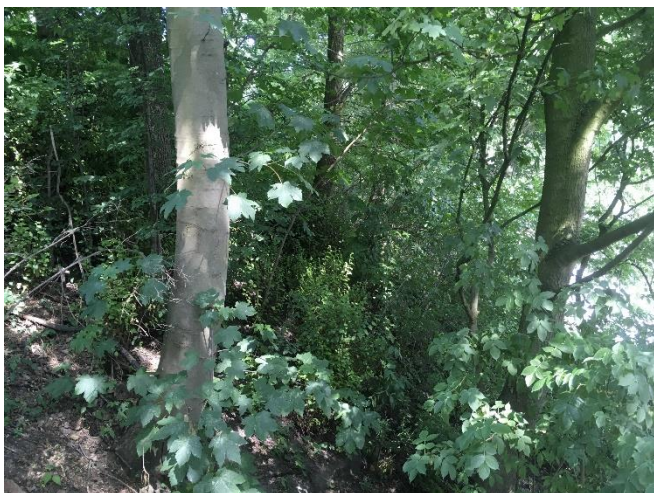
### Weitere Angaben

Merkmal	Wert
<b>Auswertung</b>	
Gefährdung / Einflüsse	Hoher Anteil nicht heimischer Pflanzen Vermüllungen
Wertgesichtspunkte	Bedeutung für den Biotopverbund Strukturvielfalt
zoologisch bedeutsame Strukturen	Dichte Gehölzstruktur
Bedeutung für Tiergruppe	Heckenbrütende Vögel
Maßnahmen	1.11 - Beseitigung von Müll / Gartenabfällen 1.1 - Sukzession ungestört ablaufen lassen 1.9 - Beseitigung von standortfremden Gehölze

### Foto

**Fotodatei** 6834\_210\_180619\_3.JPG  
**Bildbeschreibung** k.A.  
**Aufnahmerichtung**

**Fotodatei**  
**Bildbeschreibung**  
**Aufnahmerichtung**



# Erhebungsbogen

**B**

<b>Projekt</b>	Biotopkartierung Hamburg	<b>Interne Nr.</b>	139526
		<b>DK5   DK5-GK</b>	<b>6834</b> 6836
<b>Handlungsbedarf</b>	Nein	<b>DK5 - Name</b>	Hamm
<b>Bearbeitung</b>	WALJ	<b>Biotop-Nr.   alt</b>	<b>210</b> 10166
<b>Räumliche Abbildung</b>	Linie	<b>Kartierung</b>	18.06.2019
<b>Anzahl Abschnitte</b>	2	<b>Fläche / Länge [m<sup>2</sup>/m]</b>	993,185
		<b>Breite (lineare Abb.) [m]</b>	6

## Foto

<b>Fotodatei</b>	6834_210_180619_1.JPG	<b>Fotodatei</b>	6834_210_180619_2.JPG
<b>Bildbeschreibung</b>	k.A.	<b>Bildbeschreibung</b>	k.A.
<b>Aufnahmerichtung</b>		<b>Aufnahmerichtung</b>	



## Teilflächenbeschreibung

<b>Teilflächentyp</b>		<b>Teilflächen-Nr.</b>	1
<b>Biotoptyp</b>	Sonstiges Kleingehölz (2018)	<b>Biotoptyp</b>	HGZ
<b>- Zusatz</b>	erheblicher Fremdholzanteil (>= 10%) (wx)	<b>- gesetzl. Grundl.</b>	(§ 14 (2) 2.3)
<b>FFH-LRT</b>		<b>FFH-LRT</b>	
<b>Beschreibung</b>		<b>Entw.potential LRT</b>	
		<b>Hauptfläche</b>	Ja
		<b>Flächenanteil</b>	100 %
		<b>FFH-Unters.Fläche</b>	Nein
		<b>Saatgutfläche</b>	Nein

# Erhebungsbogen

**B**

<b>Projekt</b>	Biotopkartierung Hamburg		<b>Interne Nr.</b>	139526
			<b>DK5   DK5-GK</b>	<b>6834</b> 6836
<b>Handlungsbedarf</b>	Nein		<b>DK5 - Name</b>	Hamm
<b>Bearbeitung</b>	WALJ	<b>Kopie</b> Ja	<b>Biotop-Nr.   alt</b>	<b>210</b> 10166
<b>Räumliche Abbildung</b>	Linie		<b>Kartierung</b>	18.06.2019
<b>Anzahl Abschnitte</b>	2		<b>Fläche / Länge [m<sup>2</sup>/m]</b>	993,185
			<b>Breite (lineare Abb.) [m]</b>	6

## Weitere Angaben

Merkmal	Wert
<b>Boden</b>	
Feuchte	5 - frisch und mäßig frisch
Stickstoffgehalt	6 - mäßig stickstoffarm bis stickstoffreich
<b>Standort, Relief</b>	
Neigung - Gelände	N4 - stark geneigt (18-27 %)
Ausrichtung	SE - Südost
Beschattung	überwiegend - 50 - 90 %
<b>Veg. - Deckg./Ant.</b>	
Gesamt	100 %
1. Baumschicht	80 %
2. Baumschicht	60 %
Strauchschicht	50 %
1. Krautschicht	30 %
<b>Veg. - Struktur</b>	
Altersstruktur	z - zwei Altersklassen (Pflanzung mit Überhältern)

## Zeigerwerte der Pflanzenartenliste (Auswertung)

<b>Standort</b>	<b>Belichtung</b>	halbsonnig bis halbschattig	5,9
<b>Boden</b>	<b>Feuchte</b>	frisch und mäßig frisch	5,1
	<b>Stickstoff (N)</b>	stickstoffreich	7,2
	<b>Reaktion</b>	neutral	7,1
<b>Vegetation</b>	<b>Mahdverträglichkeit</b>	schnittempfindlich bis mäßig schnittverträglich	4
<b>Zeigerwerte</b>	<b>Futterwert</b>	fast wertloses Futter	1,5
	<b>Wechselfeuchteanzeiger</b>		1
	<b>Giftpflanzen</b>		1
	<b>Überschw.anzeiger</b>		1

## Pflanzenartenliste

Gruppe / Pflanzenart	MS	M	W	Vs	St	PA	Ph	Sz	VS	V	G	cf	Rote Liste					
													§	HH	ND	SH	D	
<b>Tracheobionta (Gefäßpflanzen)</b>																		
Acer campestre (Feld-Ahorn)	7	h		B2														
Acer platanoides (Spitz-Ahorn)	7	h		B1														
Acer pseudoplatanus (Berg-Ahorn)	7	h		B1														
Artemisia vulgaris (Gewöhnlicher Beifuß)	7	w		K1														
Berberis vulgaris (Gewöhnliche Berberitze)	7	w		S													3	
Betula pendula (Hänge-Birke)	7	w		B2														
Calystegia sepium (Zaun-Winde)	7	w		K1														
Carpinus betulus (Hainbuche)	7	z		B1														
Cirsium arvense (Acker-Kratzdistel)	7	h		K1														
Cirsium vulgare (Gewöhnliche Kratzdistel)	7	w		K1														
Crataegus monogyna (Eingrifflicher Weißdorn)	7	z		S														
Dactylis glomerata (Wiesen-Knäuelgras)	7	w		K1														
Fagus sylvatica (Rotbuche)	7	z		B1														
Glechoma hederacea (Gundermann)	7	w		K1														
Holcus lanatus (Wolliges Honiggras)	7	w		K1														

# Erhebungsbogen

# B

<b>Projekt</b>	Biotopkartierung Hamburg	<b>Interne Nr.</b>	139526
		<b>DK5   DK5-GK</b>	<b>6834</b> 6836
<b>Handlungsbedarf</b>	Nein	<b>DK5 - Name</b>	Hamm
<b>Bearbeitung</b>	WALJ	<b>Biotop-Nr.   alt</b>	<b>210</b> 10166
<b>Räumliche Abbildung</b>	Linie	<b>Kartierung</b>	18.06.2019
<b>Anzahl Abschnitte</b>	2	<b>Fläche / Länge [m<sup>2</sup>/m]</b>	993,185
		<b>Breite (lineare Abb.) [m]</b>	6

## Pflanzenartenliste

Gruppe / Pflanzenart	MS	M	W	Vs	St	PA	Ph	Sz	VS	V	G	cf	Rote Liste					
													§	HH	ND	SH	D	
Humulus lupulus (Hopfen)	7	w		K1														
Plantago lanceolata (Spitz-Wegerich)	7	w		K1														
Plantago major major (Großer Wegerich)	7	z		K1														
Platanus x hispanica (Ahornblättrige Platane)	7	z		B1														
Populus spec. (Pappel)	7	w		B2														
Ranunculus repens (Kriechender Hahnenfuß)	7	z		K1														
Robinia pseudoacacia (Robinie)	7	h		B1														
Robinia pseudoacacia (Robinie)	7	h		B2														
Rosa multiflora (Vielblütige Rose)	7	w		S														
Rubus armeniacus (Armenische Brombeere)	7	w		S														
Rubus fruticosus agg. (Artengruppe Echte Brombeere)	7	h		S														
Sambucus nigra (Schwarzer Holunder)	7	h		S														
Scrophularia nodosa (Knotige Braunwurz)	7	w		K1														
Symphoricarpos albus (Schneebeere)	7	z		S														
Taraxacum spec. (Löwenzahn)	7	w		K1														
Urtica dioica (Große Brennessel)	7	z		K1														
	<b>Anzahl Rote Liste Arten</b>												<b>1</b>					
	<b>Anzahl Arten</b>												<b>30</b>					

MS: Mengensystem; M: Mengenangabe, W: Bewertung der Art (FFH-Monitoring), Vs: Vegetationsschicht, St: Status, PA: Autor Phänologie; Ph: Phänologie, Sz: Soziabilität, VS: Vitalitätssystem; V: Vitalität, G: Geschlecht, cf: unsichere Bestimmung, §: Schutz nach BNatSchG, HH: Rote Liste Hamburg, Nds: Rote Liste Niedersachsen, SH: Rote Liste Schleswig-Holstein, D: Rote Liste Deutschland