

# Erhebungsbogen

**B**

<b>Projekt</b>	Biotopkartierung Hamburg	<b>Interne Nr.</b>	122666
		<b>DK5   DK5-GK</b>	<b>6832</b> 6834
		<b>DK5 - Name</b>	Rothenburgsort
<b>Handlungsbedarf</b>	Nein	<b>Biotop-Nr.   alt</b>	<b>117</b> 15
<b>Bearbeitung</b>	NAB	<b>Kartierung</b>	29.05.2018
<b>Räumliche Abbildung</b>	Linie	<b>Fläche / Länge [m<sup>2</sup>/m]</b>	219,301
<b>Anzahl Abschnitte</b>	1	<b>Breite (lineare Abb.) [m]</b>	3

**Gesetzlicher Schutz** § 30 (2) 2.4 Großseggenrieder **Schutz nur teilweise** Ja

<b>Gesamtbewertung</b>	6 Wertvoll
– <b>Alter</b>	4 Biotop mittleren Alters, 10 bis 20 Jahre
– <b>Belastungsgrad</b>	6 Flächenhaft geringe oder örtlich stärkere oder Vorbelastung mit deutlichem Einfluß
– <b>Ökolog. Funktion</b>	5 Bedeutung in einem Biotopkomplex, für den lokalen Biotopverbund oder als Puffer
– <b>Seltenheit</b>	6 Seltener Biotoptyp, ohne seltene oder bedrohte Pflges., ungesättigtes Artenspektrum, reliktsche RL-Arten

## Bestandsbeschreibung

Im Rahmen einer Ausgleichmaßnahme (Neubau Bürogebäude Berliner Tor, Mischwasserrückhaltebecken) gepflanztes Seggenried in einem Seitenkanal (Hochwasserbassin) der Bille zw. Bullerdeichbrücke und Süderstraßen-Brücke.

Der Bestand war ursprünglich wahrscheinlich breiter und ist im Kanal durch einen Damm aus Steinschüttung gegen Wellenschlag gesichert (ca. 12m vom Ufer entfernt). Laut Vorkartierung war er zeitweise von Schilf geprägt. Bis auf einen kleinen Teil bei der Bullerdeichbrücke ist er jedoch auf einen schmalen Bestand von ca. 4 bis 8m in Ufernähe zurückgegangen.

Schlank-Segge ist dominant, stellenweise tritt Schilf auf. In Ufernähe sind weiterhin u.a. Zottiges Weidenröschen, Zaunwinde, Wolfstrapp, Gelbe Schwertlilie, Sumpf-Ziest, Echte Engelwurz und Rasen-Vergissmeinnicht zu finden. Die anschließende Böschung ist überwiegend von Gehölzen eingenommen (vorwiegend Weiden, Birken, Weißdorn), weiterhin finden sich Brombeergebüsche und ruderal Hochstaudenflur, stellenweise ist die Riesen-Goldrute dominant. Es ist angeschwemmter Müll zu finden. Dem Bestand vorgelagert wächst stellenweise die gelbe Teichrose.

## Vorkommen an Biotoptypen

1	TF	Typ	HF	F.Anteil
2	BTYP	Biotoptyp		- gesetzl. Grundl.
3	Zusatz	Zusatz zum Biotoptypen		
4	LRT	Lebensraumtyp		
1	1		Ja	85 %
2	NGG	Großseggenried nährstoffreicher Standorte (2018)		§ 30 (2) 2.4
3	-	schlechte Ausprägung (strukturarm, gestört, fragmenthaft, arm an typischen Arten) (-)		
4	kein LRT	kein Lebensraumtyp nach FFH-Richtlinie		
1	2			10 %
2	NUG	Hochstaudensäume besonnter Fließgewässer (2018)		(§ 30 (2) 1.1)
3	-	schlechte Ausprägung (strukturarm, gestört, fragmenthaft, arm an typischen Arten) (-)		
4	kein LRT	kein Lebensraumtyp nach FFH-Richtlinie		
1	3			5 %
2	AN	Neophytenflur (2018)		
3	-	schlechte Ausprägung (strukturarm, gestört, fragmenthaft, arm an typischen Arten) (-)		
4	kein LRT	kein Lebensraumtyp nach FFH-Richtlinie		

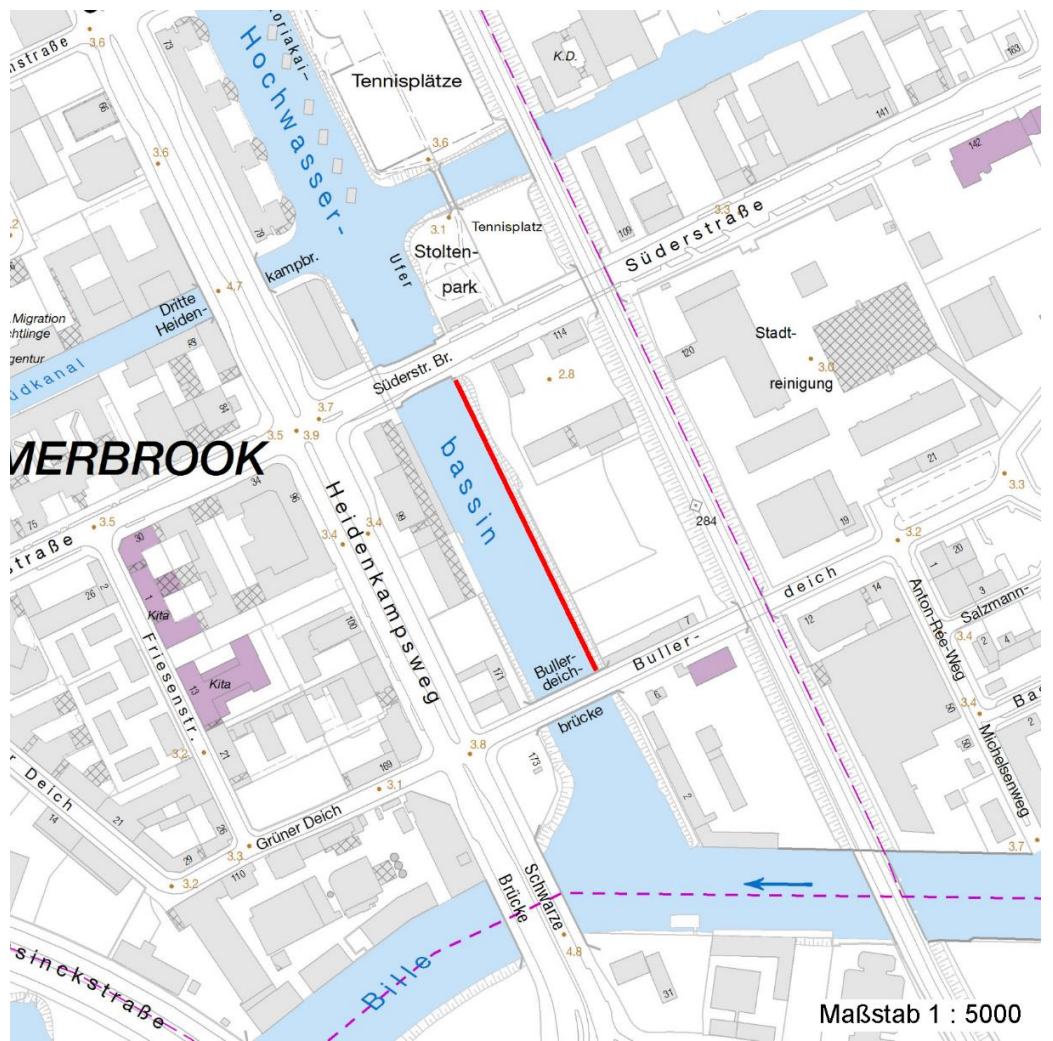
# Erhebungsbogen

**B**

<b>Projekt</b>	Biotopkartierung Hamburg	<b>Interne Nr.</b>	122666
		<b>DK5   DK5-GK</b>	<b>6832</b> 6834
		<b>DK5 - Name</b>	Rothenburgsort
<b>Handlungsbedarf</b>	Nein	<b>Biotop-Nr.   alt</b>	<b>117</b> 15
<b>Bearbeitung</b>	NAB	<b>Kartierung</b>	29.05.2018
<b>Räumliche Abbildung</b>	Linie	<b>Fläche / Länge [m<sup>2</sup>/m]</b>	219,301
<b>Anzahl Abschnitte</b>	1	<b>Breite (lineare Abb.) [m]</b>	3

## Räumliche Lage

<b>Lagebeschreibung</b>	Östlich des Heidenkampsweg, Hochwasserbassin, zwischen Süderstr.- und Bullerdeich-Brücke.		
<b>Nachbarnutzung/en</b>	Gewerbe, Kanal, Brücken		
<b>Rechtswert (X)</b>	568437	<b>Hochwert (Y)</b>	5933364
<b>Bezirk</b>	Hamburg-Mitte	<b>Naturraum</b>	Hamburger Hafen (Singularität) (673.02)
<b>Stadtteil (OT-Nr.)</b>	Hammerbrook (117)	<b>Gemarkung</b>	Borgfelde (105)
<b>Digitaler Grünplan</b>	<input checked="" type="checkbox"/> <b>Hafengesamtgebiet</b>	<input type="checkbox"/> <b>Ramsargebiet</b>	<input type="checkbox"/> <b>EG-Vogelschutzgeb.</b>
<b>Ausgleichsflächen NSG / ND / LSG</b>	<input checked="" type="checkbox"/> <b>Biosphärenreservat</b>	<input type="checkbox"/> <b>Nationalpark</b>	<input type="checkbox"/>
<b>FFH-GEBIET</b>			
<b>Wasserschutzgebiet</b>			
<b>Karte</b>			



## Weitere Erhebungsbögen

Interne Nr.	Interne Nr. Zuordnung	DK5	Biotop-Nr.	Kartierung	Zuordnung	DK5 (GK)	Biotop-Nr. (alt)
122666	38421	6832	117	22.08.2009	K	6834	15

Zuordnung: N = nachfolgende Kartierung, K = weitere Kartierungen (zeitlich vorher oder nachher)

# Erhebungsbogen

**B**

<b>Projekt</b>	Biotopkartierung Hamburg	<b>Interne Nr.</b>	122666
		<b>DK5   DK5-GK</b>	<b>6832</b> 6834
		<b>DK5 - Name</b>	Rothenburgsort
<b>Handlungsbedarf</b>	Nein	<b>Biotop-Nr.   alt</b>	<b>117</b> 15
<b>Bearbeitung</b>	NAB	<b>Kartierung</b>	29.05.2018
<b>Räumliche Abbildung</b>	Linie	<b>Fläche / Länge [m<sup>2</sup>/m]</b>	219,301
<b>Anzahl Abschnitte</b>	1	<b>Breite (lineare Abb.) [m]</b>	3

## Foto

Interne Nr.	Index	Dateiname	Aufnahmerichtung
68061	0	6832_117_290518_4.JPG	
68062	0	6832_117_290518_5.JPG	
68063	0	6832_117_290518_6.JPG	
68064	0	6832_117_290518_7.JPG	
68065	0	6832_117_290518_8.JPG	
68066	0	6832_117_290518_3.JPG	
68067	0	6832_117_290518_2.JPG	
68068	0	6832_117_290518_1.JPG	

## Weitere Angaben

Merkmal	Wert
<b>Auswertung</b>	
Wertgesichtspunkte	Bedeutung für den Biotopverbund Entwicklungspotenzial Naturnahes Element in beeinträchtigter Umgebung
zoologisch bedeutsame Strukturen	Hochwüchsige Gras- und Krautfluren
Bedeutung für Tiergruppe	Hautflügler Vögel Tagfalter
Ziele der Entwicklung	Wassergebundene Insekten
Maßnahmen	Erhaltung und Verbesserung Anpflanzung von Röhrichtarten oder abwarten, ob der Röhrichtstreifen von selbst dichter wird.

# Erhebungsbogen

**B**

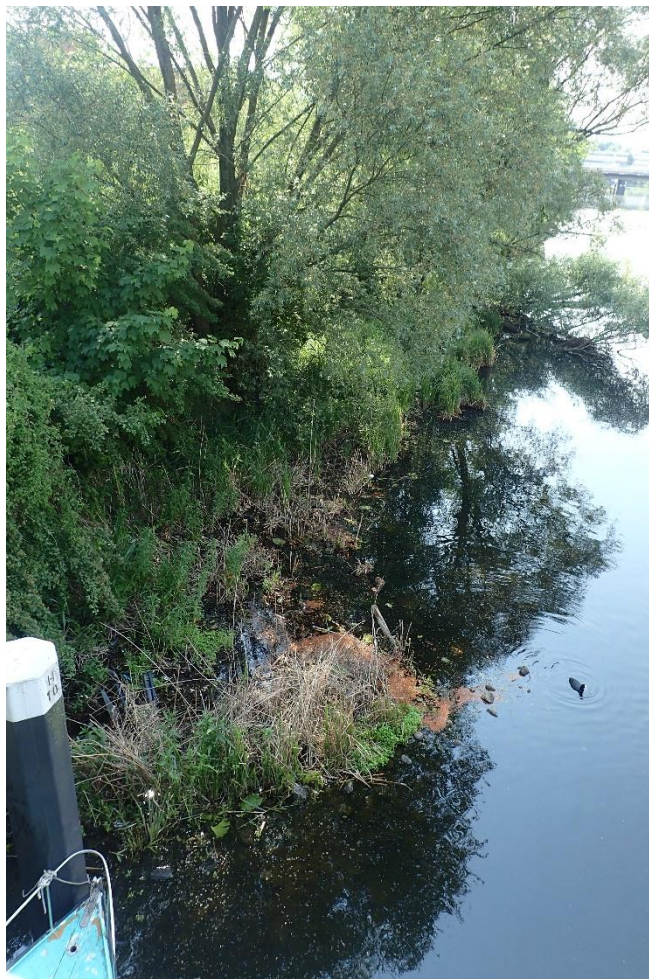
<b>Projekt</b>	Biotopkartierung Hamburg	<b>Interne Nr.</b>	122666
<b>Handlungsbedarf</b>	Nein	<b>DK5   DK5-GK</b>	<b>6832</b> 6834
<b>Bearbeitung</b>	NAB	<b>DK5 - Name</b>	Rothenburgsort
<b>Räumliche Abbildung</b>	Linie	<b>Biotop-Nr.   alt</b>	<b>117</b> 15
<b>Anzahl Abschnitte</b>	1	<b>Kartierung</b>	29.05.2018
		<b>Fläche / Länge [m<sup>2</sup>/m]</b>	219,301
		<b>Breite (lineare Abb.) [m]</b>	3

## Foto

**Fotodatei** 6832\_117\_290518\_3.JPG  
**Bildbeschreibung** k.A.  
**Aufnahmerichtung**



**Fotodatei** 6832\_117\_290518\_4.JPG  
**Bildbeschreibung** k.A.  
**Aufnahmerichtung**





# Erhebungsbogen

**B**

<b>Projekt</b>	Biotopkartierung Hamburg	<b>Interne Nr.</b>	122666
		<b>DK5   DK5-GK</b>	<b>6832</b> 6834
		<b>DK5 - Name</b>	Rothenburgsort
<b>Handlungsbedarf</b>	Nein	<b>Biotop-Nr.   alt</b>	<b>117</b> 15
<b>Bearbeitung</b>	NAB	<b>Kartierung</b>	29.05.2018
<b>Räumliche Abbildung</b>	Linie	<b>Fläche / Länge [m<sup>2</sup>/m]</b>	219,301
<b>Anzahl Abschnitte</b>	1	<b>Breite (lineare Abb.) [m]</b>	3

## Foto

**Fotodatei** 6832\_117\_290518\_1.JPG  
**Bildbeschreibung** k.A.  
**Aufnahmerichtung**



**Fotodatei** 6832\_117\_290518\_2.JPG  
**Bildbeschreibung** k.A.  
**Aufnahmerichtung**



## Teilflächenbeschreibung

<b>Teilflächentyp</b>		<b>Teilflächen-Nr.</b>	1
<b>Biotoptyp</b>	Großeggenried nährstoffreicher Standorte (2018)	<b>Biotoptyp</b>	NGG
<b>- Zusatz</b>	schlechte Ausprägung (strukturarm, gestört, fragmenthaft, arm an typischen Arten) (-)	<b>- gesetzl. Grundl.</b>	(§ 30 (2) 2.1), (§ 30 (2) 2.2), § 30 (2) 2.4
<b>FFH-LRT Beschreibung</b>	kein Lebensraumtyp nach FFH-Richtlinie	<b>FFH-LRT</b>	kein LRT
		<b>Entw.potential LRT</b>	
		<b>Hauptfläche</b>	Ja
		<b>Flächenanteil</b>	85 %
		<b>FFH-Unters.Fläche</b>	Nein
		<b>Saatgutfläche</b>	Nein

## Weitere Angaben

Merkmal	Wert
<b>Boden</b>	
Feuchte	9 - sehr naß
Reaktion	7 - neutral
Stickstoffgehalt	6 - mäßig stickstoffarm bis stickstoffreich
<b>Standort, Relief</b>	
Belichtung	9 - vollsonnig

# Erhebungsbogen

**B**

<b>Projekt</b>	Biotopkartierung Hamburg		<b>Interne Nr.</b>	122666
			<b>DK5   DK5-GK</b>	<b>6832</b> 6834
<b>Handlungsbedarf</b>	Nein		<b>DK5 - Name</b>	Rothenburgsort
<b>Bearbeitung</b>	NAB	<b>Kopie</b> Ja	<b>Biotop-Nr.   alt</b>	<b>117</b> 15
<b>Räumliche Abbildung</b>	Linie		<b>Kartierung</b>	29.05.2018
<b>Anzahl Abschnitte</b>	1		<b>Fläche / Länge [m<sup>2</sup>/m]</b>	219,301
			<b>Breite (lineare Abb.) [m]</b>	3

## Zeigerwerte der Pflanzenartenliste (Auswertung)

<b>Standort</b>	<b>Belichtung</b>	halbsonnig	7
<b>Boden</b>	<b>Feuchte</b>	sehr naß	8,6
	<b>Stickstoff (N)</b>	mäßig stickstoffarm bis stickstoffreich	6,4
	<b>Reaktion</b>	neutral	7
<b>Vegetation</b>	<b>Mahdverträglichkeit</b>	schnittempfindlich bis mäßig schnittverträglich	3,9
<b>Zeigerwerte</b>	<b>Futterwert</b>	fast wertloses Futter	1,1
	<b>Wechselfeuchteanzeiger</b>		4
	<b>Giftpflanzen</b>		3
	<b>Überschw.anzeiger</b>		6

## Pflanzenartenliste

Gruppe / Pflanzenart	MS	M	W	Vs	St	PA	Ph	Sz	VS	V	G	cf	§	Rote Liste			
														HH	ND	SH	D
<b>Tracheobionta (Gefäßpflanzen)</b>																	
Angelica archangelica (Echte Engelwurz)	7	w															
Caltha palustris (Sumpf-Dotterblume)	7	w												3	3	V	V
Carex acutiformis (Sumpf-Segge)	7	d															
Epilobium hirsutum (Zottiges Weidenröschen)	7	h															
Equisetum arvense (Acker-Schachtelhalm)	7	z															
Iris pseudacorus (Gelbe Schwertlilie)	7	z											b				
Lycopus europaeus (Gewöhnlicher Wolfstrapp)	7	z															
Myosotis laxa (Rasen-vergissmeinnicht)	7	z												D		3	
Phragmites australis (Schilf)	7	l															
Rumex hydrolapathum (Fluss-Ampfer)	7	w															
Solanum dulcamara (Bittersüßer Nachtschatten)	7	l															
Solanum dulcamara (Bittersüßer Nachtschatten)	7	w															
Stachys palustris (Sumpf-Ziest)	7	z															
Typha latifolia (Breitblättriger Rohrkolben)	7	w															
Typha latifolia (Breitblättriger Rohrkolben)	7	z															
Urtica dioica (Große Brennnessel)	7	z															
														<b>Anzahl Rote Liste Arten</b>			
														2	1	2	1
														<b>Anzahl Arten</b>			
														14			

MS: Mengensystem; M: Mengenangabe, W: Bewertung der Art (FFH-Monitoring), Vs: Vegetationsschicht, St: Status, PA: Autor Phänologie; Ph: Phänologie, Sz: Soziabilität, VS: Vitalitätssystem; V: Vitalität, G: Geschlecht, cf: unsichere Bestimmung, §: Schutz nach BNatSchG, HH: Rote Liste Hamburg, ND: Rote Liste Niedersachsen, SH: Rote Liste Schleswig-Holstein, D: Rote Liste Deutschland

# Erhebungsbogen

**B**

<b>Projekt</b>	Biotopkartierung Hamburg	<b>Interne Nr.</b>	122666
		<b>DK5   DK5-GK</b>	<b>6832</b> 6834
		<b>DK5 - Name</b>	Rothenburgsort
<b>Handlungsbedarf</b>	Nein	<b>Biotop-Nr.   alt</b>	<b>117</b> 15
<b>Bearbeitung</b>	NAB	<b>Kartierung</b>	29.05.2018
<b>Räumliche Abbildung</b>	Linie	<b>Fläche / Länge [m<sup>2</sup>/m]</b>	219,301
<b>Anzahl Abschnitte</b>	1	<b>Breite (lineare Abb.) [m]</b>	3

## Teilflächenbeschreibung

<b>Teilflächentyp</b>		<b>Teilflächen-Nr.</b>	2
<b>Biotoptyp</b>	Hochstaudensäume besonnener Fließgewässer (2018)	<b>Biotoptyp</b>	NUG
<b>- Zusatz</b>	schlechte Ausprägung (strukturarm, gestört, fragmenthaft, arm an typischen Arten) (-)	<b>- gesetzl. Grundl.</b>	(§ 30 (2) 1.1)
<b>FFH-LRT</b>	kein Lebensraumtyp nach FFH-Richtlinie	<b>FFH-LRT</b>	kein LRT
<b>Beschreibung</b>	Ausprägung entspricht nicht dem LRT.	<b>Entw.potential LRT</b>	
		<b>Hauptfläche</b>	
		<b>Flächenanteil</b>	10 %
		<b>FFH-Unters.Fläche</b>	Nein
		<b>Saatgutfläche</b>	Nein

## Zeigerwerte der Pflanzenartenliste (Auswertung)

<b>Standort</b>	<b>Belichtung</b>	halbsonnig	7
<b>Boden</b>	<b>Feuchte</b>	sehr naß	8,6
	<b>Stickstoff (N)</b>	mäßig stickstoffarm bis stickstoffreich	6,4
	<b>Reaktion</b>	neutral	7
<b>Vegetation</b>	<b>Mahdverträglichkeit</b>	schnittempfindlich bis mäßig schnittverträglich	3,9
<b>Zeigerwerte</b>	<b>Futterwert</b>	fast wertloses Futter	1,1
	<b>Wechselfeuchteanzeiger</b>		4
	<b>Giftpflanzen</b>		3
	<b>Überschw.anzeiger</b>		6

## Pflanzenartenliste

Gruppe / Pflanzenart	MS	M	W	Vs	St	PA	Ph	Sz	VS	V	G	cf	§	Rote Liste			
														HH	ND	SH	D
<b>Tracheobionta (Gefäßpflanzen)</b>																	
Angelica archangelica (Echte Engelwurz)	7	w															
Caltha palustris (Sumpf-Dotterblume)	7	w											3	3	V	V	
Carex acutiformis (Sumpf-Segge)	7	d															
Epilobium hirsutum (Zottiges Weidenröschen)	7	h															
Equisetum arvense (Acker-Schachtelhalm)	7	z															
Iris pseudacorus (Gelbe Schwertlilie)	7	z											b				
Lycopus europaeus (Gewöhnlicher Wolfstrapp)	7	z															
Myosotis laxa (Rasen-vergissmeinnicht)	7	z												D		3	
Phragmites australis (Schilf)	7	l															
Rumex hydrolapathum (Fluss-Ampfer)	7	w															
Solanum dulcamara (Bittersüßer Nachtschatten)	7	l															
Solanum dulcamara (Bittersüßer Nachtschatten)	7	w															
Stachys palustris (Sumpf-Ziest)	7	z															
Typha latifolia (Breitblättriger Rohrkolben)	7	w															
Typha latifolia (Breitblättriger Rohrkolben)	7	z															
Urtica dioica (Große Brennnessel)	7	z															

# Erhebungsbogen

**B**

<b>Projekt</b>	Biotopkartierung Hamburg	<b>Interne Nr.</b>	122666
		<b>DK5   DK5-GK</b>	<b>6832</b> 6834
<b>Handlungsbedarf</b>	Nein	<b>DK5 - Name</b>	Rothenburgsort
<b>Bearbeitung</b>	NAB	<b>Biotop-Nr.   alt</b>	<b>117</b> 15
<b>Räumliche Abbildung</b>	Linie	<b>Kartierung</b>	29.05.2018
<b>Anzahl Abschnitte</b>	1	<b>Fläche / Länge [m<sup>2</sup>/m]</b>	219,301
		<b>Breite (lineare Abb.) [m]</b>	3

## Pflanzenartenliste

Gruppe / Pflanzenart	MS	M	W	Vs	St	PA	Ph	Sz	VS	V	G	cf	§	Rote Liste			
														HH	ND	SH	D
<b>Anzahl Rote Liste Arten</b>														2	1	2	1
<b>Anzahl Arten</b>														14			

MS: Mengensystem; M: Mengenangabe, W: Bewertung der Art (FFH-Monitoring), Vs: Vegetationsschicht, St: Status, PA: Autor Phänologie; Ph: Phänologie, Sz: Soziabilität, VS: Vitalitätssystem; V: Vitalität, G: Geschlecht, cf: unsichere Bestimmung, §: Schutz nach BNatSchG, HH: Rote Liste Hamburg, Nds: Rote Liste Niedersachsen, SH: Rote Liste Schleswig-Holstein, D: Rote Liste Deutschland

## Teilflächenbeschreibung

<b>Teilflächentyp</b>		<b>Teilflächen-Nr.</b>	3
<b>Biotoptyp</b>	Neophytenflur (2018)	<b>Biotoptyp</b>	AN
<b>- Zusatz</b>	schlechte Ausprägung (strukturarm, gestört, fragmenthaft, arm an typischen Arten) (-)	<b>- gesetzl. Grundl.</b>	
<b>FFH-LRT Beschreibung</b>	kein Lebensraumtyp nach FFH-Richtlinie	<b>FFH-LRT</b>	kein LRT
		<b>Entw.potential LRT</b>	
		<b>Hauptfläche</b>	
		<b>Flächenanteil</b>	5 %
		<b>FFH-Unters.Fläche</b>	Nein
		<b>Saatgutfläche</b>	Nein

## Zeigerwerte der Pflanzenartenliste (Auswertung)

<b>Standort</b>	<b>Belichtung</b>	halbsonnig	7
<b>Boden</b>	<b>Feuchte</b>	sehr naß	8,6
	<b>Stickstoff (N)</b>	mäßig stickstoffarm bis stickstoffreich	6,4
	<b>Reaktion</b>	neutral	7
<b>Vegetation</b>	<b>Mahdverträglichkeit</b>	schnittempfindlich bis mäßig schnittverträglich	3,9
<b>Zeigerwerte</b>	<b>Futterwert</b>	fast wertloses Futter	1,1
	<b>Wechselfeuchteanzeiger</b>		4
	<b>Giftpflanzen</b>		3
	<b>Überschw.anzeiger</b>		6

## Pflanzenartenliste

Gruppe / Pflanzenart	MS	M	W	Vs	St	PA	Ph	Sz	VS	V	G	cf	§	Rote Liste			
														HH	ND	SH	D
<b>Tracheobionta (Gefäßpflanzen)</b>																	
Angelica archangelica (Echte Engelwurz)	7	w															
Caltha palustris (Sumpf-Dotterblume)	7	w												3	3	V	V
Carex acutiformis (Sumpf-Segge)	7	d															
Epilobium hirsutum (Zottiges Weidenröschen)	7	h															
Equisetum arvense (Acker-Schachtelhalm)	7	z															
Iris pseudacorus (Gelbe Schwertlilie)	7	z												b			
Lycopus europaeus (Gewöhnlicher Wolfstrapp)	7	z															
Myosotis laxa (Rasen-vergissmeinnicht)	7	z												D		3	
Phragmites australis (Schilf)	7	l															
Rumex hydrolapathum (Fluss-Ampfer)	7	w															



# Erhebungsbogen

**B**

<b>Projekt</b>	Biotopkartierung Hamburg	<b>Interne Nr.</b>	122666
		<b>DK5   DK5-GK</b>	<b>6832</b> 6834
<b>Handlungsbedarf</b>	Nein	<b>DK5 - Name</b>	Rothenburgsort
<b>Bearbeitung</b>	NAB	<b>Biotop-Nr.   alt</b>	<b>117</b> 15
<b>Räumliche Abbildung</b>	Linie	<b>Kartierung</b>	29.05.2018
<b>Anzahl Abschnitte</b>	1	<b>Fläche / Länge [m<sup>2</sup>/m]</b>	219,301
		<b>Breite (lineare Abb.) [m]</b>	3

## Pflanzenartenliste

Gruppe / Pflanzenart	MS	M	W	Vs	St	PA	Ph	Sz	VS	V	G	cf	§	Rote Liste				
														HH	ND	SH	D	
Solanum dulcamara (Bittersüßer Nachtschatten)	7	l																
Solanum dulcamara (Bittersüßer Nachtschatten)	7	w																
Stachys palustris (Sumpf-Ziest)	7	z																
Typha latifolia (Breitblättriger Rohrkolben)	7	w																
Typha latifolia (Breitblättriger Rohrkolben)	7	z																
Urtica dioica (Große Brennessel)	7	z																
<b>Anzahl Rote Liste Arten</b>														<b>2</b>	<b>1</b>	<b>2</b>	<b>1</b>	
<b>Anzahl Arten</b>														<b>14</b>				

MS: Mengensystem; M: Mengenangabe, W: Bewertung der Art (FFH-Monitoring), Vs: Vegetationsschicht, St: Status, PA: Autor Phänologie; Ph: Phänologie, Sz: Soziabilität, VS: Vitalitätssystem; V: Vitalität, G: Geschlecht, cf: unsichere Bestimmung, §: Schutz nach BNatSchG, HH: Rote Liste Hamburg, Nds: Rote Liste Niedersachsen, SH: Rote Liste Schleswig-Holstein, D: Rote Liste Deutschland