

# Erhebungsbogen

**B**

|                            |  |   |                  |
|----------------------------|--|---|------------------|
| <b>Projekt</b>             | Biotopkartierung Hamburg,<br>Datenbestand aus FoxPro | <b>Interne Nr.</b>                      | 38171            |
|                            |  | <b>DK5   DK5-GK</b>                     | <b>6830</b> 6832 |
| <b>Handlungsbedarf</b>     | Ja   | <b>DK5 - Name</b>                       | Peute            |
| <b>Bearbeitung</b>         | HET  | <b>Biotop-Nr.   alt</b>                 | <b>11</b> 13     |
| <b>Räumliche Abbildung</b> | Fläche   | <b>Kartierung</b>                       | 15.09.1989       |
| <b>Anzahl Abschnitte</b>   | 1  | <b>Fläche / Länge [m<sup>2</sup>/m]</b> | 4014,2931        |
|                            |  | <b>Breite (lineare Abb.) [m]</b>        |                  |

**Gesetzlicher Schutz**      **\_ kein gesetzl. Schutz kein gesetzlich geschütztes Biotop**      **Schutz nur teilweise**      **Nein**

**Gesamtbewertung**      0      keine Angabe

- Alter
- Belastungsgrad
- Ökolog. Funktion
- Seltenheit

## Bestandsbeschreibung

Spezielle Nutzungen: vermutl. Bauerwartungsland

Nutzungsintensität: keine

Vorkommende Pflanzengesellschaften: keine Angabe

## Vorkommen an Biotoptypen

| 1 | TF     | Typ   | HF | F.Anteil           |
|---|--------|---|----|--------------------|
| 2 | BTYP   | Biototyp  |    | - gesetzl. Grundl. |
| 3 | Zusatz | Zusatz zum Biotoptypen  |    |                    |
| 4 | LRT    | Lebensraumtyp   |    |                    |
| 1 | 1      |   | Ja | 90 %               |
| 2 | AKM    | Halbruderale Gras- und Staudenflur mittlerer Standorte (2000) |    |                    |
| 1 | 2      |   |    | 10 %               |
| 2 | AP     | Ruderalflur (2000)  |    |                    |

## Räumliche Lage

|                           |  |  |  |
|---------------------------|--|--|--|
| <b>Lagebeschreibung</b>   | Georgswerder Bogen   |  |  |
| <b>Nachbarnutzung/en</b>  |  |  |  |
| <b>Rechtswert (X)</b>     | 568051   | <b>Hochwert (Y)</b>                          | 5930428  |
| <b>Bezirk</b>             | Hamburg-Mitte  | <b>Naturraum</b>                             | Hamburger Hafen (Singularität)<br>(673.02)         |
| <b>Stadtteil (OT-Nr.)</b> | Veddel (134)   | <b>Gemarkung</b>                             | Veddel (124)                                       |
| <b>Digitaler Grünplan</b> | <input checked="" type="checkbox"/> <b>Hafengesamtgebiet</b> | <input type="checkbox"/> <b>Ramsargebiet</b> | <input type="checkbox"/> <b>EG-Vogelschutzgeb.</b> |
| <b>Ausgleichsflächen</b>  | <input type="checkbox"/> <b>Biosphärenreservat</b>           | <input type="checkbox"/> <b>Nationalpark</b> | <input type="checkbox"/>                           |
| <b>NSG / ND / LSG</b>     |  |  |  |
| <b>FFH-GEBIET</b>         |  |  |  |
| <b>Wasserschutzgebiet</b> |  |  |  |

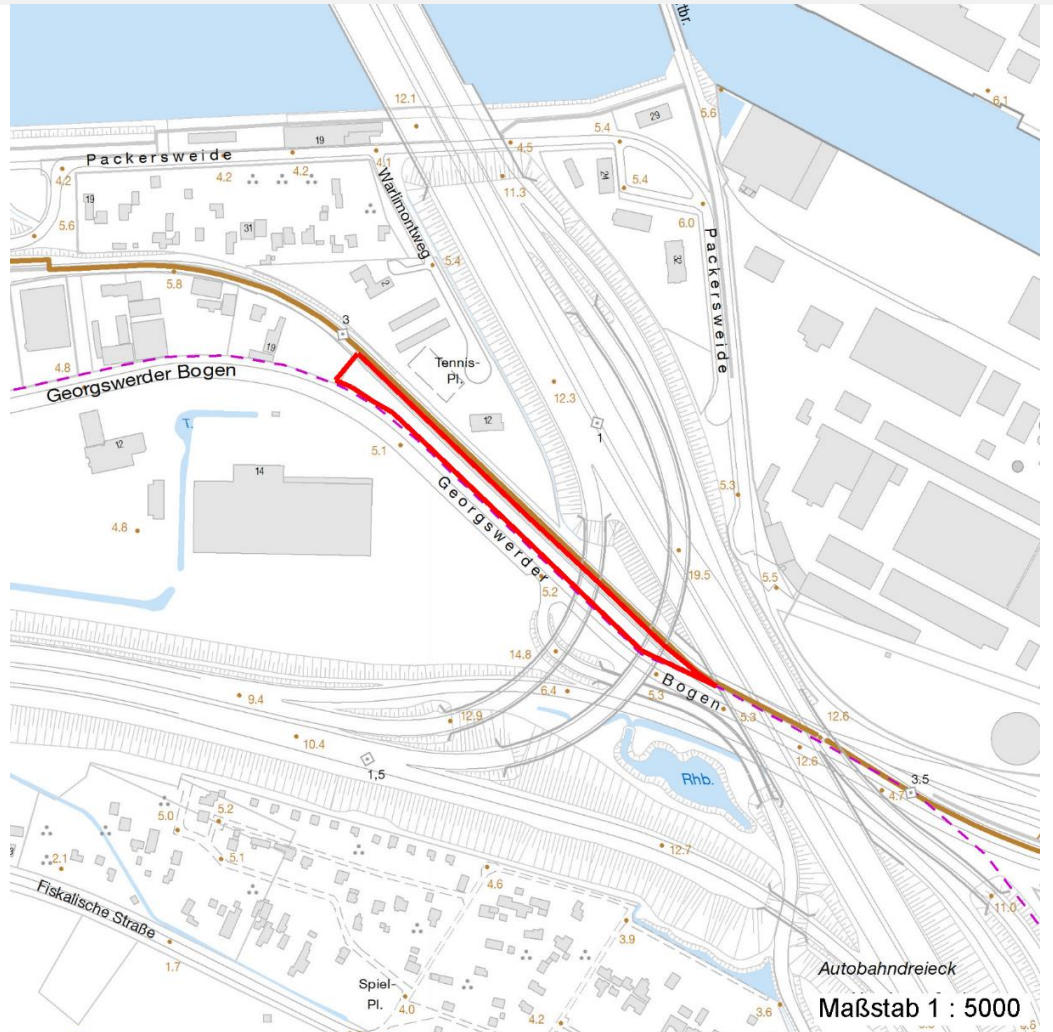
# Erhebungsbogen

**B**

|                            |  |   |             |      |
|----------------------------|--|---|-------------|------|
| <b>Projekt</b>             | Biotopkartierung Hamburg,<br>Datenbestand aus FoxPro | <b>Interne Nr.</b>                      | 38171       |      |
|                            |  | <b>DK5   DK5-GK</b>                     | <b>6830</b> | 6832 |
|                            |  | <b>DK5 - Name</b>                       | Peute       |      |
| <b>Handlungsbedarf</b>     | Ja   | <b>Biotop-Nr.   alt</b>                 | <b>11</b>   | 13   |
| <b>Bearbeitung</b>         | HET  | <b>Kartierung</b>                       | 15.09.1989  |      |
| <b>Räumliche Abbildung</b> | Fläche   | <b>Fläche / Länge [m<sup>2</sup>/m]</b> | 4014,2931   |      |
| <b>Anzahl Abschnitte</b>   | 1  | <b>Breite (lineare Abb.) [m]</b>        |             |      |

## Räumliche Lage

Karte



## Weitere Angaben

| Merkmal                | Wert   |
|------------------------|--|
| <b>Auswertung</b>      |  |
| Gefährdung / Einflüsse | Bebauung<br>vermutl. Bebauung geplant  |
| Wertgesichtspunkte     | Artenreich<br>Strukturvielfalt<br>ruderal beeinflusste, artenreichere Grasfluren an Strassenrandstreifen<br>und brachliegendem Kleingartengelaende |
| Maßnahmen              | keine Angaben - 0<br>sinnvolle Angaben nicht moeglich, da vermutl. Bebauung geplant  |

# Erhebungsbogen

**B**

|                            |  |   |             |      |
|----------------------------|--|---|-------------|------|
| <b>Projekt</b>             | Biotopkartierung Hamburg,<br>Datenbestand aus FoxPro | <b>Interne Nr.</b>                      | 38171       |      |
|                            |  | <b>DK5   DK5-GK</b>                     | <b>6830</b> | 6832 |
|                            |  | <b>DK5 - Name</b>                       | Peute       |      |
| <b>Handlungsbedarf</b>     | Ja   | <b>Biotop-Nr.   alt</b>                 | <b>11</b>   | 13   |
| <b>Bearbeitung</b>         | HET  | <b>Kartierung</b>                       | 15.09.1989  |      |
| <b>Räumliche Abbildung</b> | Fläche   | <b>Fläche / Länge [m<sup>2</sup>/m]</b> | 4014,2931   |      |
| <b>Anzahl Abschnitte</b>   | 1  | <b>Breite (lineare Abb.) [m]</b>        |             |      |

## Teilflächenbeschreibung

|                       |   |                           |      |
|-----------------------|---|---------------------------|------|
| <b>Teilflächentyp</b> |   | <b>Teilflächen-Nr.</b>    | 1    |
| <b>Biotoptyp</b>      | Halbruderale Gras- und Staudenflur mittlerer Standorte (2000) | <b>Biotoptyp</b>          | AKM  |
| <b>- Zusatz</b>       |   | <b>- gesetzl. Grundl.</b> |      |
| <b>FFH-LRT</b>        |   | <b>FFH-LRT</b>            |      |
| <b>Beschreibung</b>   | Standort: Substrat: Erde (natürlich, künstlich)               | <b>Entw.potential LRT</b> |      |
|                       |   | <b>Hauptfläche</b>        | Ja   |
|                       |   | <b>Flächenanteil</b>      | 90 % |
|                       |   | <b>FFH-Unters.Fläche</b>  | Nein |
|                       |   | <b>Saatgutfläche</b>      | Nein |

## Weitere Angaben

| Merkmal                   | Wert                                |
|---------------------------|-------------------------------------|
| <b>Boden</b>              |                                     |
| Feuchte                   | 4 - mäßig trocken und wechselfeucht |
| <b>Standort, Relief</b>   |                                     |
| Relief                    | uneben                              |
| Belichtung                | 8 - sonnig                          |
| Luft                      | keine Besonderheiten                |
| <b>Veg. - Deckg./Ant.</b> |                                     |
| 1. Baumschicht            | 30 %                                |
| Strauchschicht            | 10 %                                |
| 1. Krautschicht           | 90 %                                |

## Zeigerwerte der Pflanzenartenliste (Auswertung)

|                    |                               |   |     |
|--------------------|-------------------------------|---|-----|
| <b>Standort</b>    | <b>Belichtung</b>             | halbsonnig  | 7,4 |
| <b>Boden</b>       | <b>Feuchte</b>                | mäßig feucht und wechselfeucht                              | 6,1 |
|                    | <b>Stickstoff (N)</b>         | mäßig stickstoffarm bis stickstoffreich                     | 5,8 |
|                    | <b>Reaktion</b>               | neutral   | 6,8 |
| <b>Vegetation</b>  | <b>Mahdverträglichkeit</b>    | mäßig schnittverträglich (erster Schnitt nicht vor 1. Juli) | 5,2 |
| <b>Zeigerwerte</b> | <b>Futterwert</b>             | mäßige Futterqualität                                       | 4,1 |
|                    | <b>Wechselfeuchteanzeiger</b> |   | 8   |
|                    | <b>Giftpflanzen</b>           |   | 2   |
|                    | <b>Überschw.anzeiger</b>      |   | 2   |

## Pflanzenartenliste

| Gruppe / Pflanzenart   | MS | M | W | Vs | St | PA | Ph | Sz | VS | V | G | cf | § | Rote Liste |    |    |   |
|--|----|---|---|----|----|----|----|----|----|---|---|----|---|------------|----|----|---|
|  |    |   |   |    |    |    |    |    |    |   |   |    |   | HH         | ND | SH | D |
| <b>Tracheobionta (Gefäßpflanzen)</b>                           |    |   |   |    |    |    |    |    |    |   |   |    |   |            |    |    |   |
| Achillea millefolium agg. (Artengruppe Gewöhnliche Schafgarbe) | 1  | + |   | K1 |    |    |    |    |    |   |   |    |   |            |    |    |   |
| Agrostis capillaris (Rotes Straußgras)                         | 1  | + |   | K1 |    |    |    |    |    |   |   |    |   |            |    |    |   |
| Agrostis stolonifera agg. (Artengruppe Ausläufer-Straußgras)   | 7  | h |   | K1 |    |    |    |    |    |   |   |    |   |            |    |    |   |
| Anthriscus sylvestris (Wiesen-Kerbel)                          | 1  | + |   | K1 |    |    |    |    |    |   |   |    |   |            |    |    |   |

# Erhebungsbogen

**B**

|                            |  |   |                      |      |
|----------------------------|--|---|----------------------|------|
| <b>Projekt</b>             | Biotopkartierung Hamburg,<br>Datenbestand aus FoxPro | <b>Interne Nr.</b><br>DK5   DK5-GK      | 38171<br><b>6830</b> | 6832 |
| <b>Handlungsbedarf</b>     | Ja   | <b>DK5 - Name</b>                       | Peute                |      |
| <b>Bearbeitung</b>         | HET  | <b>Biotop-Nr.   alt</b>                 | <b>11</b>            | 13   |
| <b>Räumliche Abbildung</b> | Fläche   | <b>Kartierung</b>                       | 15.09.1989           |      |
| <b>Anzahl Abschnitte</b>   | 1  | <b>Fläche / Länge [m<sup>2</sup>/m]</b> | 4014,2931            |      |
|                            |  | <b>Breite (lineare Abb.) [m]</b>        |                      |      |

## Pflanzenartenliste

| Gruppe / Pflanzenart  | MS | M | W | Vs | St | PA | Ph | Sz | VS | V | G | cf | Rote Liste |    |    |    |   |  |  |
|---|----|---|---|----|----|----|----|----|----|---|---|----|------------|----|----|----|---|--|--|
|   |    |   |   |    |    |    |    |    |    |   |   |    | §          | HH | ND | SH | D |  |  |
| Armoracia rusticana (Meerrettich)                           | 1  | + |   | K1 |    |    |    |    |    |   |   |    |            |    |    |    |   |  |  |
| Artemisia vulgaris (Gewöhnlicher Beifuß)                    | 1  | + |   | K1 |    |    |    |    |    |   |   |    |            |    |    |    |   |  |  |
| Asparagus officinalis (Spargel)                             | 1  | + |   | K1 |    |    |    |    |    |   |   |    |            |    |    |    |   |  |  |
| Calamagrostis epigejos (Land-Reitgras)                      | 7  | h |   | K1 |    |    |    |    |    |   |   |    |            |    |    |    |   |  |  |
| Carex hirta (Behaarte Segge)                                | 1  | + |   | K1 |    |    |    |    |    |   |   |    |            |    |    |    |   |  |  |
| Chenopodium album (Weißer Gänsefuß)                         | 1  | + |   | K1 |    |    |    |    |    |   |   |    |            |    |    |    |   |  |  |
| Cirsium arvense (Acker-Kratzdistel)                         | 1  | + |   | K1 |    |    |    |    |    |   |   |    |            |    |    |    |   |  |  |
| Cirsium vulgare (Gewöhnliche Kratzdistel)                   | 1  | + |   | K1 |    |    |    |    |    |   |   |    |            |    |    |    |   |  |  |
| Convolvulus arvensis (Acker-Winde)                          | 1  | + |   | K1 |    |    |    |    |    |   |   |    |            |    |    |    |   |  |  |
| Dactylis glomerata agg. (Artengruppe Wiesen-Knäuelgras)     | 1  | + |   | K1 |    |    |    |    |    |   |   |    |            |    |    |    |   |  |  |
| Daucus carota (Wilde Möhre)                                 | 1  | + |   | K1 |    |    |    |    |    |   |   |    |            |    |    |    |   |  |  |
| Elymus repens (Gewöhnliche Quecke)                          | 1  | + |   | K1 |    |    |    |    |    |   |   |    |            |    |    |    |   |  |  |
| Equisetum arvense (Acker-Schachtelhalm)                     | 1  | + |   | K1 |    |    |    |    |    |   |   |    |            |    |    |    |   |  |  |
| Erigeron canadensis (Kanadisches Berufkraut)                | 1  | + |   | K1 |    |    |    |    |    |   |   |    |            |    |    |    |   |  |  |
| Festuca rubra (Rot-Schwingel)                               | 1  | + |   | K1 |    |    |    |    |    |   |   |    |            |    |    |    |   |  |  |
| Helianthus annuus (Sonnenblume)                             | 1  | + |   | K1 |    |    |    |    |    |   |   |    |            |    |    |    |   |  |  |
| Holcus lanatus (Wolliges Honiggras)                         | 1  | + |   | K1 |    |    |    |    |    |   |   |    |            |    |    |    |   |  |  |
| Juncus effusus (Flatter-Binse)                              | 1  | + |   | K1 |    |    |    |    |    |   |   |    |            |    |    |    |   |  |  |
| Lamium album (Weiße Taubnessel)                             | 1  | + |   | K1 |    |    |    |    |    |   |   |    |            |    |    |    |   |  |  |
| Linaria vulgaris (Gewöhnliches Leinkraut)                   | 1  | + |   | K1 |    |    |    |    |    |   |   |    |            |    |    |    |   |  |  |
| Medicago lupulina (Hopfenklee)                              | 1  | + |   | K1 |    |    |    |    |    |   |   |    |            |    |    |    |   |  |  |
| Melilotus albus (Weißer Steinklee)                          | 1  | + |   | K1 |    |    |    |    |    |   |   |    |            |    |    |    |   |  |  |
| Oenothera biennis agg. (Artengruppe Gewöhnliche Nachtkerze) | 1  | + |   | K1 |    |    |    |    |    |   |   |    |            |    |    |    |   |  |  |
| Persicaria amphibia (Wasser-Knöterich)                      | 1  | + |   | K1 |    |    |    |    |    |   |   |    |            |    |    |    |   |  |  |
| Persicaria lapathifolia (Ampfer-Knöterich)                  | 1  | + |   | K1 |    |    |    |    |    |   |   |    |            |    |    |    |   |  |  |
| Phragmites australis (Schilf)                               | 1  | + |   | K1 |    |    |    |    |    |   |   |    |            |    |    |    |   |  |  |
| Poa palustris (Sumpf-Rispengras)                            | 1  | + |   | K1 |    |    |    |    |    |   |   |    |            |    |    |    |   |  |  |
| Populus alba (Silber-Pappel)                                | 1  | + |   | -  |    |    |    |    |    |   |   |    |            |    |    |    |   |  |  |
| Populus x canescens (Grau-Pappel)                           | 1  | + |   | -  |    |    |    |    |    |   |   |    |            |    |    |    |   |  |  |
| Salix caprea (Sal-Weide)                                    | 1  | + |   | -  |    |    |    |    |    |   |   |    |            |    |    |    |   |  |  |
| Salix viminalis (Korb-Weide)                                | 1  | + |   | -  |    |    |    |    |    |   |   |    |            |    |    |    |   |  |  |
| Senecio viscosus (Klebriges Greiskraut)                     | 1  | + |   | K1 |    |    |    |    |    |   |   |    |            |    |    |    |   |  |  |
| Sisymbrium officinale (Weg-Rauke)                           | 1  | + |   | K1 |    |    |    |    |    |   |   |    |            |    |    |    |   |  |  |
| Solidago canadensis (Kanadische Goldrute)                   | 1  | + |   | K1 |    |    |    |    |    |   |   |    |            |    |    |    |   |  |  |
| Solidago gigantea (Riesen-Goldrute)                         | 1  | + |   | K1 |    |    |    |    |    |   |   |    |            |    |    |    |   |  |  |
| Sonchus oleraceus (Kohl-Gänsedistel)                        | 1  | + |   | K1 |    |    |    |    |    |   |   |    |            |    |    |    |   |  |  |
| Stellaria aquatica (Wasser-Miere)                           | 1  | + |   | K1 |    |    |    |    |    |   |   |    |            |    |    |    |   |  |  |
| Tanacetum vulgare (Rainfarn)                                | 1  | + |   | K1 |    |    |    |    |    |   |   |    |            |    |    |    |   |  |  |
| Trifolium pratense (Rot-Klee)                               | 1  | + |   | K1 |    |    |    |    |    |   |   |    |            |    |    |    |   |  |  |
| Tripleurospermum perforatum (Geruchlose Kamille)            | 1  | + |   | K1 |    |    |    |    |    |   |   |    |            |    |    |    |   |  |  |
| Tussilago farfara (Huflattich)                              | 1  | + |   | K1 |    |    |    |    |    |   |   |    |            |    |    |    |   |  |  |
| Urtica dioica (Große Brennnessel)                           | 1  | + |   | K1 |    |    |    |    |    |   |   |    |            |    |    |    |   |  |  |
| Verbascum spec. (Königskerze)                               | 1  | + |   | K1 |    |    |    |    |    |   |   |    |            |    |    |    |   |  |  |
| Veronica chamaedrys (Gamander-Ehrenpreis)                   | 1  | + |   | K1 |    |    |    |    |    |   |   |    |            |    |    |    |   |  |  |

# Erhebungsbogen

**B**

|                            |  |                                  |             |      |
|----------------------------|--|----------------------------------|-------------|------|
| <b>Projekt</b>             | Biotopkartierung Hamburg,<br>Datenbestand aus FoxPro | <b>Interne Nr.</b>               | 38171       |      |
|                            |  | <b>DK5   DK5-GK</b>              | <b>6830</b> | 6832 |
|                            |  | <b>DK5 - Name</b>                | Peute       |      |
| <b>Handlungsbedarf</b>     | Ja   | <b>Biotop-Nr.   alt</b>          | <b>11</b>   | 13   |
| <b>Bearbeitung</b>         | HET  | <b>Kartierung</b>                | 15.09.1989  |      |
| <b>Räumliche Abbildung</b> | Fläche   | <b>Fläche / Länge [m²/m]</b>     | 4014,2931   |      |
| <b>Anzahl Abschnitte</b>   | 1  | <b>Breite (lineare Abb.) [m]</b> |             |      |

## Pflanzenartenliste

| Gruppe / Pflanzenart           | MS | M | W | Vs | St | PA | Ph | Sz | VS | V | G | cf | § | Rote Liste |    |    |   |
|--------------------------------|----|---|---|----|----|----|----|----|----|---|---|----|---|------------|----|----|---|
|                                |    |   |   |    |    |    |    |    |    |   |   |    |   | HH         | ND | SH | D |
| <b>Anzahl Rote Liste Arten</b> |    |   |   |    |    |    |    |    |    |   |   |    |   |            |    |    |   |
| <b>Anzahl Arten</b>            |    |   |   |    |    |    |    |    |    |   |   |    |   | 48         |    |    |   |

MS: Mengensystem; M: Mengenangabe, W: Bewertung der Art (FFH-Monitoring), Vs: Vegetationsschicht, St: Status, PA: Autor Phänologie; Ph: Phänologie, Sz: Soziabilität, VS: Vitalitätssystem; V: Vitalität, G: Geschlecht, cf: unsichere Bestimmung, §: Schutz nach BNatSchG, HH: Rote Liste Hamburg, Nds: Rote Liste Niedersachsen, SH: Rote Liste Schleswig-Holstein, D: Rote Liste Deutschland

## Teilflächenbeschreibung

|                       |                    |                           |      |
|-----------------------|--------------------|---------------------------|------|
| <b>Teilflächentyp</b> |                    | <b>Teilflächen-Nr.</b>    | 2    |
| <b>Biotoptyp</b>      | Ruderalflur (2000) | <b>Biotoptyp</b>          | AP   |
| <b>- Zusatz</b>       |                    | <b>- gesetzl. Grundl.</b> |      |
| <b>FFH-LRT</b>        |                    | <b>FFH-LRT</b>            |      |
| <b>Beschreibung</b>   |                    | <b>Entw.potential LRT</b> |      |
|                       |                    | <b>Hauptfläche</b>        |      |
|                       |                    | <b>Flächenanteil</b>      | 10 % |
|                       |                    | <b>FFH-Unters.Fläche</b>  | Nein |
|                       |                    | <b>Saatgutfläche</b>      | Nein |

## Weitere Angaben

| Merkmal                 | Wert                 |
|-------------------------|----------------------|
| <b>Standort, Relief</b> |                      |
| Luft                    | keine Besonderheiten |

## Zeigerwerte der Pflanzenartenliste (Auswertung)

|                    |                               |  |     |
|--------------------|-------------------------------|--|-----|
| <b>Standort</b>    | <b>Belichtung</b>             | halbsonnig   | 7   |
| <b>Boden</b>       | <b>Feuchte</b>                | naß  | 7,5 |
|                    | <b>Stickstoff (N)</b>         | mäßig stickstoffarm bis stickstoffreich                                | 6,3 |
|                    | <b>Reaktion</b>               | schwach sauer  | 6   |
| <b>Vegetation</b>  | <b>Mahdverträglichkeit</b>    | mäßig bis gut schnittverträglich (erster Schnitt nicht vor Mitte Juni) | 5,5 |
| <b>Zeigerwerte</b> | <b>Futterwert</b>             | mäßige Futterqualität  | 4,3 |
|                    | <b>Wechselfeuchteanzeiger</b> |  | 1   |
|                    | <b>Giftpflanzen</b>           |  | 0   |
|                    | <b>Überschw.anzeiger</b>      |  | 1   |

## Pflanzenartenliste

| Gruppe / Pflanzenart                   | MS | M | W | Vs | St | PA | Ph | Sz | VS | V | G | cf | § | Rote Liste |    |    |   |
|--|----|---|---|----|----|----|----|----|----|---|---|----|---|------------|----|----|---|
|  |    |   |   |    |    |    |    |    |    |   |   |    |   | HH         | ND | SH | D |
| <b>Tracheobionta (Gefäßpflanzen)</b>   |    |   |   |    |    |    |    |    |    |   |   |    |   |            |    |    |   |
| Agrostis capillaris (Rotes Straußgras) | 1  | + |   | K1 |    |    |    |    |    |   |   |    |   |            |    |    |   |
| Calamagrostis epigejos (Land-Reitgras) | 1  | + |   | K1 |    |    |    |    |    |   |   |    |   |            |    |    |   |
| Poa annua (Einjähriges Rispengras)     | 1  | + |   | K1 |    |    |    |    |    |   |   |    |   |            |    |    |   |
| Poa palustris (Sumpfp-Rispengras)      | 1  | + |   | K1 |    |    |    |    |    |   |   |    |   |            |    |    |   |

# Erhebungsbogen

**B**

|                            |  |   |             |      |
|----------------------------|--|---|-------------|------|
| <b>Projekt</b>             | Biotopkartierung Hamburg,<br>Datenbestand aus FoxPro | <b>Interne Nr.</b>                      | 38171       |      |
|                            |  | <b>DK5   DK5-GK</b>                     | <b>6830</b> | 6832 |
| <b>Handlungsbedarf</b>     | Ja   | <b>DK5 - Name</b>                       | Peute       |      |
| <b>Bearbeitung</b>         | HET  | <b>Biotop-Nr.   alt</b>                 | <b>11</b>   | 13   |
| <b>Räumliche Abbildung</b> | Fläche   | <b>Kartierung</b>                       | 15.09.1989  |      |
| <b>Anzahl Abschnitte</b>   | 1  | <b>Fläche / Länge [m<sup>2</sup>/m]</b> | 4014,2931   |      |
|                            |  | <b>Breite (lineare Abb.) [m]</b>        |             |      |

## Pflanzenartenliste

| Gruppe / Pflanzenart           | MS | M | W | Vs | St | PA | Ph | Sz | VS | V | G | cf | § | Rote Liste |    |    |   |
|--------------------------------|----|---|---|----|----|----|----|----|----|---|---|----|---|------------|----|----|---|
|                                |    |   |   |    |    |    |    |    |    |   |   |    |   | HH         | ND | SH | D |
| <b>Anzahl Rote Liste Arten</b> |    |   |   |    |    |    |    |    |    |   |   |    |   |            |    |    |   |
| <b>Anzahl Arten</b>            |    |   |   |    |    |    |    |    |    |   |   |    |   | 4          |    |    |   |

MS: Mengensystem; M: Mengenangabe, W: Bewertung der Art (FFH-Monitoring), Vs: Vegetationsschicht, St: Status, PA: Autor Phänologie; Ph: Phänologie, Sz: Soziabilität, VS: Vitalitätssystem; V: Vitalität, G: Geschlecht, cf: unsichere Bestimmung, §: Schutz nach BNatSchG, HH: Rote Liste Hamburg, Nds: Rote Liste Niedersachsen, SH: Rote Liste Schleswig-Holstein, D: Rote Liste Deutschland