

Erhebungsbogen

B

Projekt	Biotopkartierung Hamburg	Interne Nr.	37846
		DK5 DK5-GK	6828 6830
Handlungsbedarf	Nein	DK5 - Name	Georgswerder
Bearbeitung	BRA	Biotop-Nr. alt	96 126
Räumliche Abbildung	Fläche	Kartierung	21.10.2010
Anzahl Abschnitte	8	Fläche / Länge [m²/m]	6904,284
		Breite (lineare Abb.) [m]	

Gesetzlicher Schutz	§ 14 (2) 2. Feldhecken, Knicks und Feldgehölze	Schutz nur teilweise	Nein
----------------------------	---	-----------------------------	-------------

Gesamtbewertung	6	Wertvoll
– Alter	6	Biotop mittleren Alters, 50 bis 100 Jahre
– Belastungsgrad	5	Flächenhaft mittlere oder örtlich starke Belastung
– Ökolog. Funktion	7	Sehr hohe Bedeutung in einem Biotopkomplex, für den lokalen Biotopverbund oder als Puffer
– Seltenheit	5	Seltener Biotoptyp, floristisch stark verarmt, ohne seltener Pflges. od. verbr. artenreicher Biotoptyp

Bestandsbeschreibung

Heckenartige Randgehölze, oft entlang von Gräben, jedoch auch entlang von ehemaligen Erdaufschüttungen, stark heterogen geprägt, z.T. von Pflanzungen, z.T. naturnah aufgewachsen und standorttypisch aus Weiden und Eschen, einzelnen Schwarz-Erlen aufgebaut, teils mit größerer Breite und Ablagerungen von Totholz, zu Feldgehölzen aufgeweitet, teils als schmaler, heckenartiger Saum entwickelt. Insgesamt sehr heterogen. Mit teils von den Gehölzen, teils von den feuchten Standortverhältnissen und Kleingewässern geprägter Vegetation, i.d.R. gegen die benachbarte Beweidung ausgezäunt. Die Gräben am Fuß der Böschungen oder Gehölze sind nur zeitweilig wasserführend. Dauerhafte Wasserführung ist nicht erkennbar.

Vorkommen an Biotoptypen

1	TF	Typ	HF	F.Anteil
2	BTYP	Biotoptyp	- gesetzl. Grundl.	
3	Zusatz	Zusatz zum Biotoptypen		
4	LRT	Lebensraumtyp		
1	1		Ja	100 %
2	HHM	Strauch-Baumhecke (2000)		

Räumliche Lage

Lagebeschreibung	Südlich Müllberg Georgswerder		
Nachbarnutzung/en	Weideflächen, Gärten		
Rechtswert (X)	568212	Hochwert (Y)	5928875
Bezirk	Hamburg-Mitte	Naturraum	Elbinsel Wilhelmsburg (673.01)
Stadtteil (OT-Nr.)	Wilhelmsburg (136)	Gemarkung	Wilhelmsburg (147)
Digitaler Grünplan	<input type="checkbox"/> Hafengesamtgebiet	<input type="checkbox"/> Ramsargebiet	<input type="checkbox"/> EG-Vogelschutzgeb.
Ausgleichsflächen	<input checked="" type="checkbox"/> Biosphärenreservat	<input type="checkbox"/> Nationalpark	<input type="checkbox"/>
NSG / ND / LSG	LSG Wilhelmsburger Elbinsel [HH-2050 / Anteil: 96%]		
FFH-GEBIET			
Wasserschutzgebiet			

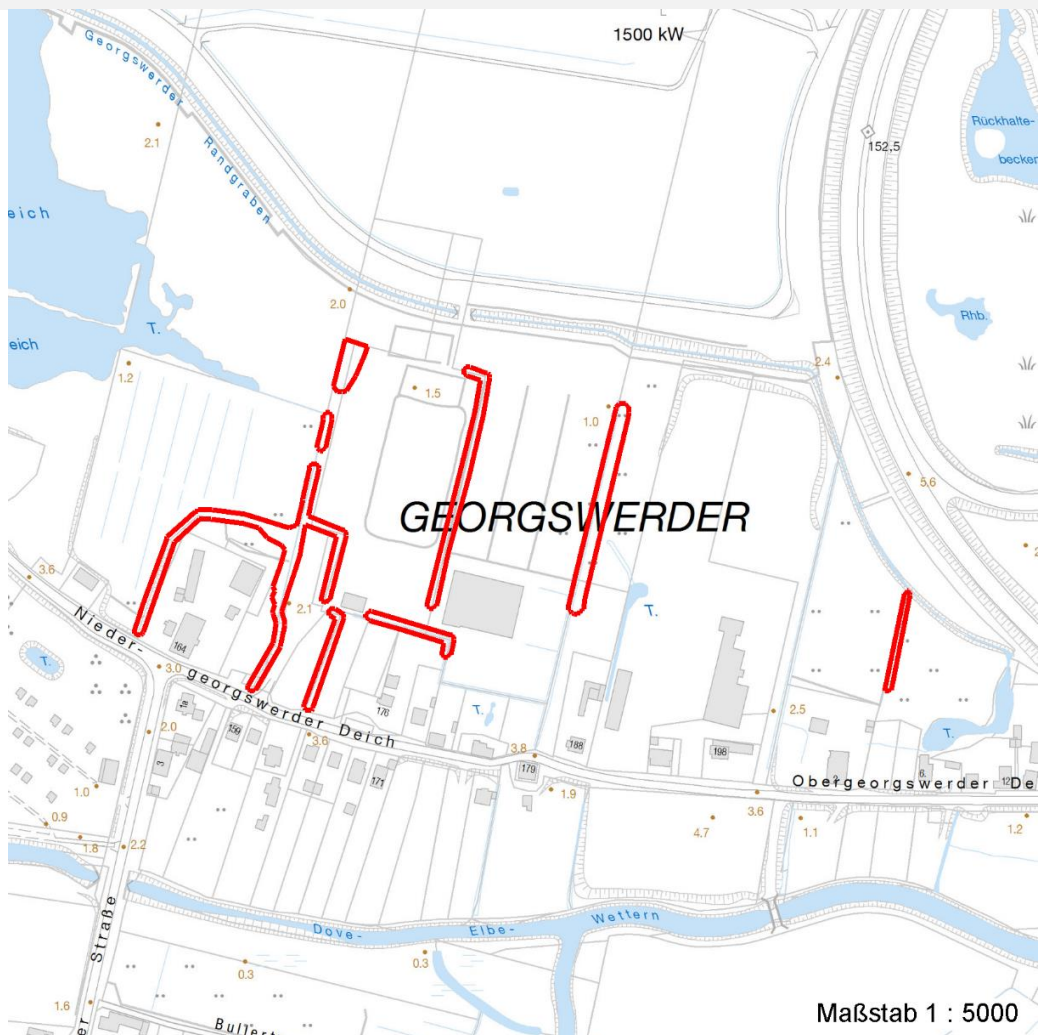
Erhebungsbogen

B

Projekt	Biotopkartierung Hamburg	Interne Nr.	37846
		DK5 DK5-GK	6828 6830
Handlungsbedarf	Nein	DK5 - Name	Georgswerder
Bearbeitung	BRA	Biotop-Nr. alt	96 126
Räumliche Abbildung	Fläche	Kartierung	21.10.2010
Anzahl Abschnitte	8	Fläche / Länge [m²/m]	6904,284
		Breite (lineare Abb.) [m]	

Räumliche Lage

Karte



Weitere Erhebungsbögen

Interne Nr.	Interne Nr. Zuordnung	DK5	Biotop-Nr.	Kartierung	Zuordnung	DK5 (GK)	Biotop-Nr. (alt)
37846	37986	6828	279	28.08.2002	>	6830	55
37846	38041	6828	280	23.08.2002	>	6830	61

Zuordnung: N = nachfolgende Kartierung, K = weitere Kartierungen (zeitlich vorher oder nachher)

Foto

Interne Nr.	Index	Dateiname	Aufnahmerichtung
12583	0	6828_96_211010_1.JPG	

Weitere Angaben

Merkmal	Wert
Auswertung	
Gefährdung / Einflüsse	Teils von Pflanzungen geprägt und nicht vollständig standortheimisch.

Erhebungsbogen

B

Projekt	Biotopkartierung Hamburg	Interne Nr.	37846
		DK5 DK5-GK	6828 6830
Handlungsbedarf	Nein	DK5 - Name	Georgswerder
Bearbeitung	BRA	Biotop-Nr. alt	96 126
Räumliche Abbildung	Fläche	Kartierung	21.10.2010
Anzahl Abschnitte	8	Fläche / Länge [m²/m]	6904,284
		Breite (lineare Abb.) [m]	

Weitere Angaben

Merkmal	Wert
Wertgesichtspunkte	Landschaftsgliedernd, Brutvogelhabitate, artenreich, totholzreich, strukturreich, insgesamt faunistisch bedeutend.
zoologisch bedeutsame Strukturen	Dichte Gehölzstruktur
Bedeutung für Tiergruppe	Insekten, allgemein Vögel
Maßnahmen	Nach Möglichkeit erhalten, langfristig die nicht vollständig standortheimischen Gehölze entfernen und durch heimische ersetzen.

Foto

Fotodatei 6828_96_211010_1.JPG
Bildbeschreibung
Aufnahmerichtung

Fotodatei
Bildbeschreibung
Aufnahmerichtung



Teilflächenbeschreibung

Teilflächentyp		Teilflächen-Nr.	1
Biotoptyp	Strauch-Baumhecke (2000)	Biotoptyp	HHM
- Zusatz		- gesetzl. Grundl.	
FFH-LRT		FFH-LRT	
Beschreibung		Entw.potential LRT	
		Hauptfläche	Ja
		Flächenanteil	100 %
		FFH-Unters.Fläche	Nein
		Saatgutfläche	Nein

Projekt	Biotopkartierung Hamburg		Interne Nr.	37846
			DK5 DK5-GK	6828 6830
Handlungsbedarf	Nein		DK5 - Name	Georgswerder
Bearbeitung	BRA	Kopie	Nein	Biotop-Nr. alt
Räumliche Abbildung	Fläche			96 126
Anzahl Abschnitte	8			Kartierung
				21.10.2010
				Fläche / Länge [m²/m]
				6904,284
				Breite (lineare Abb.) [m]

Zeigerwerte der Pflanzenartenliste (Auswertung)

Standort	Belichtung	halbsonnig	6,6
Boden	Feuchte	feucht	6,9
	Stickstoff (N)	mäßig stickstoffarm bis stickstoffreich	6
	Reaktion	neutral	6,6
Vegetation	Mahdverträglichkeit	schnittempfindlich bis mäßig schnittverträglich	3,7
Zeigerwerte	Futterwert	sehr geringwertiges Futter	1,7
	Wechselfeuchteanzeiger		7
	Giftpflanzen		2
	Überschw.anzeiger		7

Pflanzenartenliste

Gruppe / Pflanzenart	MS	M	W	Vs	St	PA	Ph	Sz	VS	V	G	cf	§	Rote Liste			
														HH	ND	SH	D
Tracheobionta (Gefäßpflanzen)																	
Acer campestre (Feld-Ahorn)	7	w		-	-												
Acer platanoides (Spitz-Ahorn)	7	w		-	-												
Acer pseudoplatanus (Berg-Ahorn)	7	w		-	-												
Achillea millefolium (Gewöhnliche Schafgarbe)	7	w		-	-												
Artemisia vulgaris (Gewöhnlicher Beifuß)	7	w		-	-												
Calamagrostis canescens (Sumpf-Reitgras)	7	w		-	-												
Calamagrostis epigejos (Land-Reitgras)	7	w		-	-												
Calystegia sepium (Zaun-Winde)	7	w		-	-												
Carex acuta (Schlank-Segge)	7	z		-	-										V		
Carex acutiformis (Sumpf-Segge)	7	z		-	-												
Carex riparia (Ufer-Segge)	7	w		-	-												
Carpinus betulus (Hainbuche)	7	w		-	-												
Crataegus monogyna (Eingrifflicher Weißdorn)	7	z		-	-												
Dactylis glomerata (Wiesen-Knäuelgras)	7	w		-	-												
Daucus carota (Wilde Möhre)	7	w		-	-												
Equisetum palustre (Sumpf-Schachtelhalm)	7	w		-	-												
Festuca rubra (Rot-Schwengel)	7	w		-	-												
Fraxinus excelsior (Gewöhnliche Esche)	7	z		-	-												
Humulus lupulus (Hopfen)	7	w		-	-												
Juncus effusus (Flatter-Binse)	7	z		-	-												
Lysimachia vulgaris (Gewöhnlicher Gilbweiderich)	7	w		-	-												
Phalaris arundinacea (Rohr-Glanzgras)	7	w		-	-												
Phragmites australis (Schilf)	7	z		-	-												
Prunus padus (Echte Traubenkirsche)	7	w		-	-												
Ranunculus repens (Kriechender Hahnenfuß)	7	w		-	-												
Ribes nigrum (Schwarze Johannisbeere)	7	w		-	-										V		
Rosa canina (Hunds-Rose)	7	w		-	-												
Rosa spec. (Rose)	7	w		-	-												
Rubus armeniacus (Armenische Brombeere)	7	z		-	-												
Salix alba (Silber-Weide)	7	z		-	-												
Salix caprea (Sal-Weide)	7	z		-	-												
Salix x sepulcralis (Trauer-Weide)	7	w		-	-												
Solanum dulcamara (Bittersüßer Nachtschatten)	7	w		-	-												
Solidago gigantea (Riesen-Goldrute)	7	w		-	-												
Sonchus arvensis (Acker-Gänsedistel)	7	w		-	-												

Projekt	Biotopkartierung Hamburg		Interne Nr.	37846	
			DK5 DK5-GK	6828	6830
Handlungsbedarf	Nein		DK5 - Name	Georgswerder	
Bearbeitung	BRA	Kopie	Biotop-Nr. alt	96	126
Räumliche Abbildung	Fläche		Kartierung	21.10.2010	
Anzahl Abschnitte	8		Fläche / Länge [m²/m]	6904,284	
			Breite (lineare Abb.) [m]		

Pflanzenartenliste														Rote Liste			
Gruppe / Pflanzenart	MS	M	W	Vs	St	PA	Ph	Sz	VS	V	G	cf	§	HH	ND	SH	D
Urtica dioica (Große Brennessel)	7	z		-	-												
Vicia sepium (Zaun-Wicke)	7	w		-	-												
Anzahl Rote Liste Arten														1		1	
Anzahl Arten														37			

MS: Mengensystem; M: Mengenangabe, W: Bewertung der Art (FFH-Monitoring), Vs: Vegetationsschicht, St: Status, PA: Autor Phänologie; Ph: Phänologie, Sz: Soziabilität, VS: Vitalitätssystem; V: Vitalität, G: Geschlecht, cf: unsichere Bestimmung, §: Schutz nach BNatSchG, HH: Rote Liste Hamburg, Nds: Rote Liste Niedersachsen, SH: Rote Liste Schleswig-Holstein, D: Rote Liste Deutschland