

Erhebungsbogen

B

Projekt	Biotopkartierung Hamburg	Interne Nr.	37884
		DK5 DK5-GK	6828 6830
Handlungsbedarf	Nein	DK5 - Name	Georgswerder
Bearbeitung	BRA	Biotop-Nr. alt	88 109
Räumliche Abbildung	Fläche	Kartierung	30.08.2002
Anzahl Abschnitte	1	Fläche / Länge [m²/m]	4523,4916
		Breite (lineare Abb.) [m]	

Gesetzlicher Schutz **_ kein gesetzl. Schutz kein gesetzlich geschütztes Biotop** **Schutz nur teilweise** **Nein**

Gesamtbewertung	5	Noch wertvoll, gut entwicklungsfähig
– Alter	5	Biotop mittleren Alters, 20 bis 50 Jahre
– Belastungsgrad	4	Flächenhaft deutliche Belastung ohne nachh. Schäden
– Ökolog. Funktion	6	Hohe Bedeutung in einem Biotopkomplex, für den lokalen Biotopverbund oder als Puffer
– Seltenheit	4	Verbr. Biototyp ohne biototypische Artenvielfalt, Ubiquisten

Bestandsbeschreibung

Obstwiese mit vorwiegend Pflaumen- und Apfelbäumen. Derzeit recht unzugänglich mit dichten Krautfluren aus Brennesseln, Brombeergebüsch im Saum und einer teils von Wildlingen der Pflaumen gebildeten Strauchschicht.

Vorkommen an Biotoptypen

1	TF	Typ	HF	F.Anteil
2	BTYP	Biotoptyp		- gesetzl. Grundl.
3	Zusatz	Zusatz zum Biotoptypen		
4	LRT	Lebensraumtyp		
1	1		Ja	100 %
2	LOW	Obstwiese (2000)		
3	b	Brache, keine Nutzung (b)		

Räumliche Lage

Lagebeschreibung	N Jenerseitedeich, W A1		
Nachbarnutzung/en	Gartenbau, Gärten, weitere Brachen		
Rechtswert (X)	568642	Hochwert (Y)	5928348
Bezirk	Hamburg-Mitte	Naturraum	Elbinsel Wilhelmsburg (673.01)
Stadtteil (OT-Nr.)	Wilhelmsburg (136)	Gemarkung	Wilhelmsburg (147)
Digitaler Grünplan	<input type="checkbox"/> Hafengesamtgebiet	<input type="checkbox"/> Ramsargebiet	<input type="checkbox"/> EG-Vogelschutzgeb.
Ausgleichsflächen	<input checked="" type="checkbox"/> Biosphärenreservat	<input type="checkbox"/> Nationalpark	<input type="checkbox"/>
NSG / ND / LSG			
FFH-GEBIET			
Wasserschutzgebiet			

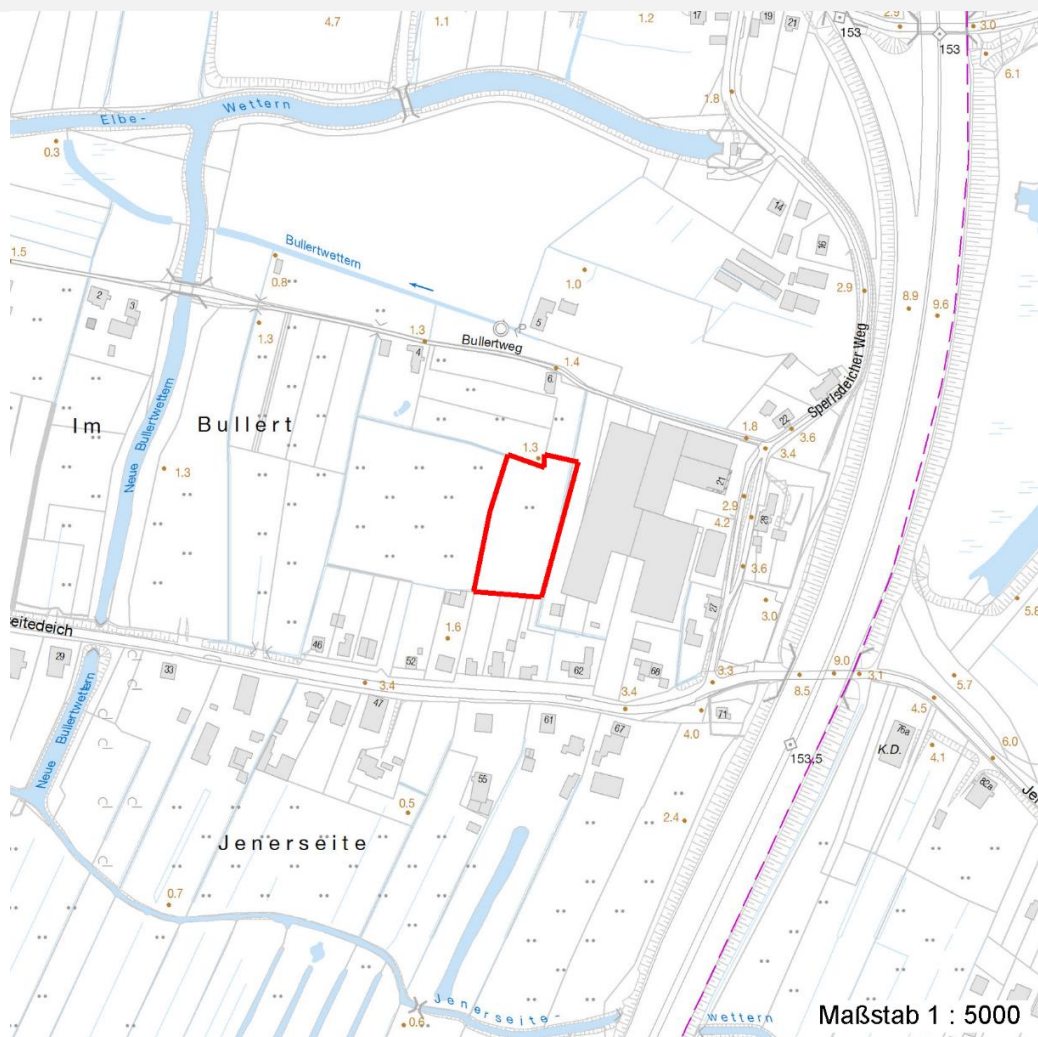
Erhebungsbogen

B

Projekt	Biotopkartierung Hamburg	Interne Nr.	37884
		DK5 DK5-GK	6828 6830
		DK5 - Name	Georgswerder
Handlungsbedarf	Nein	Biotop-Nr. alt	88 109
Bearbeitung	BRA	Kartierung	30.08.2002
Räumliche Abbildung	Fläche	Fläche / Länge [m²/m]	4523,4916
Anzahl Abschnitte	1	Breite (lineare Abb.) [m]	

Räumliche Lage

Karte



Weitere Erhebungsbögen

Interne Nr.	Interne Nr. Zuordnung	DK5	Biotop-Nr.	Kartierung	Zuordnung	DK5 (GK)	Biotop-Nr. (alt)
37884	37885	6828	88	21.10.2010	K	6830	109
37884	37868	6828	37	15.07.1991	<	6830	48

Zuordnung: N = nachfolgende Kartierung, K = weitere Kartierungen (zeitlich vorher oder nachher)

Weitere Angaben

Merkmal	Wert
Auswertung	
Gefährdung / Einflüsse	Ablagerung von Gartenabfällen
Wertgesichtspunkte	Ungestörte Lage, vermutlich sehr günstig als Brutvogellebensraum, Insektenlebensraum, eventuell auch für Kleinsäuger, Komplex mit anderen extensiv genutzten Biotopflächen im Umfeld, Bereicherung der Landschaftsstruktur,

Erhebungsbogen

B

Projekt	Biotopkartierung Hamburg	Interne Nr.	37884
		DK5 DK5-GK	6828 6830
Handlungsbedarf	Nein	DK5 - Name	Georgswerder
Bearbeitung	BRA	Biotop-Nr. alt	88 109
Räumliche Abbildung	Fläche	Kartierung	30.08.2002
Anzahl Abschnitte	1	Fläche / Länge [m²/m]	4523,4916
		Breite (lineare Abb.) [m]	

Weitere Angaben

Merkmal	Wert
zoologisch bedeutsame Strukturen	Alte Obstbäume Blütenreiche Fluren
Bedeutung für Tiergruppe	Insekten Vögel
Maßnahmen	Weiterhin der Sukzession überlassen.

Teilflächenbeschreibung

Teilflächentyp		Teilflächen-Nr.	1
Biotoptyp	Obstwiese (2000)	Biotoptyp	LOW
- Zusatz	Brache, keine Nutzung (b)	- gesetzl. Grundl.	
FFH-LRT		FFH-LRT	
Beschreibung		Entw.potential LRT	
		Hauptfläche	Ja
		Flächenanteil	100 %
		FFH-Unters.Fläche	Nein
		Saatgutfläche	Nein

Weitere Angaben

Merkmal	Wert
Boden	
Feuchte	6 - mäßig feucht und wechselfeucht
Stickstoffgehalt	7 - stickstoffreich
Standort, Relief	
Belichtung	7 - halbsonnig
Veg. - Soziologie	
BfN Schlüssel	19.1.02 - Glechometalia hederaceae (Halbschatten-Kraut-Ges.)

Zeigerwerte der Pflanzenartenliste (Auswertung)

Standort	Belichtung	halbsonnig	6,8
Boden	Feuchte	mäßig feucht und wechselfeucht	5,7
	Stickstoff (N)	stickstoffreich	7,3
	Reaktion	neutral	6,9
Vegetation	Mahdverträglichkeit	gut schnittverträglich	6,8
Zeigerwerte	Futterwert	mäßige Futterqualität	3,7
	Wechselfeuchteanzeiger		4
	Giftpflanzen		0
	Überschw.anzeiger		0

Pflanzenartenliste

Gruppe / Pflanzenart	MS	M	W	Vs	St	PA	Ph	Sz	VS	V	G	cf	§	Rote Liste			
														HH	ND	SH	D
Tracheobionta (Gefäßpflanzen)																	
Achillea millefolium (Gewöhnliche Schafgarbe)	7	w		-													
Aegopodium podagraria (Giersch)	7	h		-													

Erhebungsbogen

B

Projekt	Biotopkartierung Hamburg		Interne Nr.	37884	
			DK5 DK5-GK	6828	6830
Handlungsbedarf	Nein		DK5 - Name	Georgswerder	
Bearbeitung	BRA	Kopie	Biotop-Nr. alt	88	109
Räumliche Abbildung	Fläche	Ja	Kartierung	30.08.2002	
Anzahl Abschnitte	1		Fläche / Länge [m²/m]	4523,4916	
			Breite (lineare Abb.) [m]		

Gruppe / Pflanzenart	MS	M	W	Vs	St	PA	Ph	Sz	VS	V	G	cf	§	Rote Liste			
														HH	ND	SH	D
Agrostis capillaris (Rotes Straußgras)	7	w		-													
Alopecurus pratensis (Wiesen-Fuchsschwanz)	7	w		-													
Anthriscus sylvestris (Wiesen-Kerbel)	7	z		-													
Dactylis glomerata (Wiesen-Knäuelgras)	7	z		-													
Deschampsia cespitosa (Rasen-Schmiele)	7	w		-													
Elymus repens (Gewöhnliche Quecke)	7	z		-													
Festuca arundinacea (Rohr-Schwingel)	7	w		-													
Galeopsis speciosa (Bunter Hohlzahn)	7	w		-													
Galeopsis tetrahit (Gewöhnlicher Hohlzahn)	7	w		-													
Glechoma hederacea (Gundermann)	7	h		-													
Holcus lanatus (Wolliges Honiggras)	7	z		-													
Lamium album (Weiße Taubnessel)	7	z		-													
Lamium purpureum (Purpurrote Taubnessel)	7	w		-													
Lolium perenne (Ausdauerndes Weidelgras)	7	h		-													
Malus domestica (Kultur-Apfel)	7	h		-													
Plantago lanceolata (Spitz-Wegerich)	7	w		-													
Poa annua (Einjähriges Rispengras)	7	w		-													
Poa pratensis (Wiesen-Rispengras)	7	w		-													
Prunus cerasus (Sauer-Kirsche)	7	w		-													
Prunus domestica (Kultur-Pflaume)	7	h		-													
Pyrus communis agg. (Artengruppe Birne)	7	w		-													
Ranunculus repens (Kriechender Hahnenfuß)	7	h		-													
Rubus fruticosus agg. (Artengruppe Echte Brombeere)	7	h		-													
Taraxacum spec. (Löwenzahn)	7	z		-													
Trifolium repens (Weiß-Klee)	7	z		-													
Urtica dioica (Große Brennessel)	7	h		-													
Anzahl Rote Liste Arten																	
Anzahl Arten														28			

MS: Mengensystem; M: Mengenangabe, W: Bewertung der Art (FFH-Monitoring), Vs: Vegetationsschicht, St: Status, PA: Autor Phänologie; Ph: Phänologie, Sz: Soziabilität, VS: Vitalitätssystem; V: Vitalität, G: Geschlecht, cf: unsichere Bestimmung, §: Schutz nach BNatSchG, HH: Rote Liste Hamburg, Nds: Rote Liste Niedersachsen, SH: Rote Liste Schleswig-Holstein, D: Rote Liste Deutschland