

Erhebungsbogen

B

Projekt	Biotopkartierung Hamburg		Interne Nr.	131645
			DK5 DK5-GK	6828
Handlungsbedarf	Nein		DK5 - Name	Georgswerder
Bearbeitung	DUK	Kopie	Biotop-Nr. alt	618
Räumliche Abbildung	Fläche	Nein	Kartierung	06.06.2018
Anzahl Abschnitte	13		Fläche / Länge [m²/m]	223311,814
			Breite (lineare Abb.) [m]	

Gesetzlicher Schutz	_ kein gesetzl. Schutz	kein gesetzlich geschütztes Biotop	Schutz nur teilweise	Nein
----------------------------	-------------------------------	---	-----------------------------	-------------

Gesamtbewertung	5	Noch wertvoll, gut entwicklungsfähig
– Alter	5	Biotop mittleren Alters, 20 bis 50 Jahre
– Belastungsgrad	5	Flächenhaft mittlere oder örtlich starke Belastung
– Ökolog. Funktion	5	Bedeutung in einem Biotopkomplex, für den lokalen Biotopverbund oder als Puffer
– Seltenheit	5	Seltener Biotoptyp, floristisch stark verarmt, ohne seltener Pflges. od. verbr. artenreicher Biotoptyp

Bestandsbeschreibung

Großflächig den Müllberg bedeckende, gelegentlich gemähte Rasen- bzw. Wiesenflächen, mäßig mager, mit hohem Blütenanteil durch v.a. Leguminosen, teilweise hohe Anteile von Schafgarbe, Gewöhnlicher Lichtnelke und Kleinem Wiesenknopf (alle aus Einsaat). Die Gräser, v.a. Rotschwengel bilden eine dichte Grasnarbe. Insgesamt ist die Vegetation mäßig wüchsig. Viele Arten der Einsaat sind stark im Rückgang (Hornklee, Lichtnelke, Bibernelle, Flockenblume). Hervorzuheben wäre der Wiesenknopf, der sich ausbreitet. Trockenrasenzeiger sind flächig nicht mehr vorhanden. Allein entlang des Wegrandes ist eine trocken-magere Rasenböschung entlang einer Entwässerungsmulde vorhanden. Die Flächen werden extensiv gemäht mit mehreren Schnitten jährlich; darüber hinaus finden Einzemaßnahmen gegen Meerrettich und Bastard-Luzerne statt (erstes aus Gründen der Deponiesicherheit, letzteres als Aushagerungsmaßnahme des Neuntöter e. V.). Die im brachliegenden Bereiche im Westen und Südwesten (Querpfade für das Personal) schreiten in ihrer Sukzession voran und werden dem Gehölz zugeordnet.

Vorkommen an Biotoptypen

1	TF	Typ	HF	F.Anteil
2	BTYP	Biotoptyp	- gesetzl. Grundl.	
3	Zusatz	Zusatz zum Biotoptypen		
4	LRT	Lebensraumtyp		
1	1		Ja	100 %
2	ZRW	Stadtwiese (2018)		

Räumliche Lage

Lagebeschreibung	Große Teile des Müllbergs			
Nachbarnutzung/en	naturnah entwickelte Gehölzpflanzungen, Wege, größtenteils trockenfallende Gräben, Windrad und Sonnenkollektoren			
Rechtswert (X)	568277	Hochwert (Y)	5929502	
Bezirk	Hamburg-Mitte	Naturraum	Elbinsel Wilhelmsburg (673.01)	
Stadtteil (OT-Nr.)	Wilhelmsburg (136)	Gemarkung	Wilhelmsburg (147)	
Digitaler Grünplan	<input checked="" type="checkbox"/> Hafengesamtgebiet	<input type="checkbox"/> Ramsargebiet	<input type="checkbox"/> EG-Vogelschutzgeb.	<input type="checkbox"/>
Ausgleichsflächen	<input checked="" type="checkbox"/> Biosphärenreservat	<input type="checkbox"/> Nationalpark	<input type="checkbox"/>	
NSG / ND / LSG	LSG Wilhelmsburger Elbinsel [HH-2050 / Anteil: < 1%]			
FFH-GEBIET				
Wasserschutzgebiet				

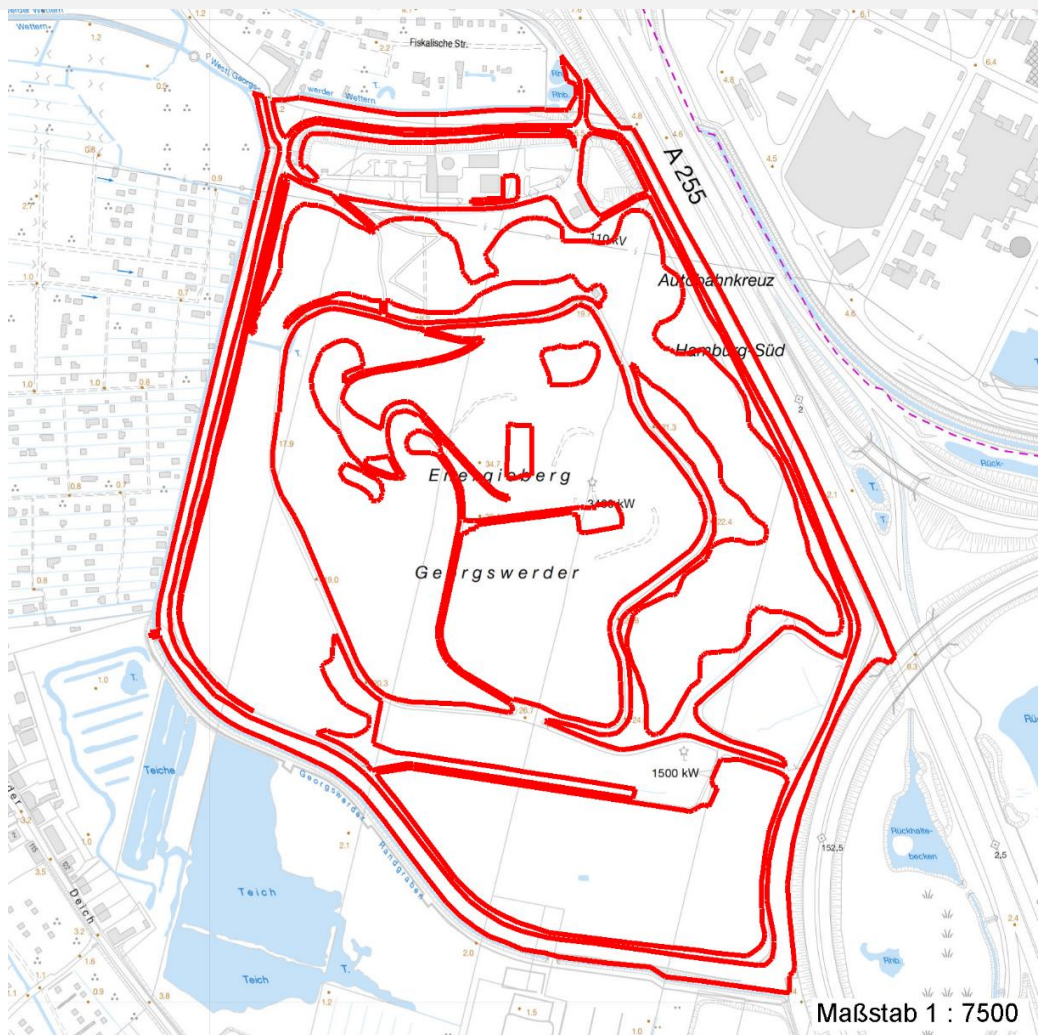
Erhebungsbogen

B

Projekt	Biotopkartierung Hamburg		Interne Nr.	131645
			DK5 DK5-GK	6828
Handlungsbedarf	Nein		DK5 - Name	Georgswerder
Bearbeitung	DUK	Kopie Nein	Biotop-Nr. alt	618
Räumliche Abbildung	Fläche		Kartierung	06.06.2018
Anzahl Abschnitte	13		Fläche / Länge [m²/m]	223311,814
			Breite (lineare Abb.) [m]	

Räumliche Lage

Karte



Weitere Erhebungsbögen

Interne Nr.	Interne Nr. Zuordnung	DK5	Biotop-Nr.	Kartierung	Zuordnung	DK5 (GK)	Biotop-Nr. (alt)
131645	37636	6828	98	22.09.2010	<	6830	128

Zuordnung: N = nachfolgende Kartierung, K = weitere Kartierungen (zeitlich vorher oder nachher)

Foto

Interne Nr.	Index	Dateiname	Aufnahmerichtung
71727	0	6828_618_060618_2.JPG	
71728	0	6828_618_060618_3.JPG	
71729	0	6828_618_060618_6.JPG	
71730	0	6828_618_060618_5.JPG	
73177	0	6828_618_060618_1.JPG	

Erhebungsbogen

B

Projekt	Biotopkartierung Hamburg		Interne Nr.	131645
			DK5 DK5-GK	6828
Handlungsbedarf	Nein		DK5 - Name	Georgswerder
Bearbeitung	DUK	Kopie	Biotop-Nr. alt	618
Räumliche Abbildung	Fläche	Nein	Kartierung	06.06.2018
Anzahl Abschnitte	13		Fläche / Länge [m²/m]	223311,814
			Breite (lineare Abb.) [m]	

Weitere Angaben

Merkmal	Wert
Auswertung	
Gefährdung / Einflüsse	Intensive Nutzung oder Pflege (Es wäre anzustreben kleinflächige Inseln dort von der Mahd (zeitweise!) auszuschließen, wo offensichtlich noch größere Bestände wertgebender Arten zu finden sind.) Bebauung (Das Windrad stellt trotz nur periodischer Inbetriebnahme eine große Problematik für Vögel und Fledermäuse dar.) Starke Luftbelastung
Wertgesichtspunkte	Artenreich Entwicklungspotenzial Bedeutung für die Erholung
zoologisch bedeutsame Strukturen	Blütenreiche Fluren
Bedeutung für Tiergruppe	Insekten, allgemein
Maßnahmen	Wiesenvögel (Ein Potenzial, was noc deutlich besser ausgebaut werden sollte.) 1.13 - Beseitigung von baulicher Einrichtungen (Weg mit dem Windrad.) 4.4 - Pflegeschnitte durchführen (S.o. - kleine mahdfreie Inseln (zeitweise!) schaffen; immer dort, wo größere Bestände höher wüchsiger wertgebender Wiesenstauden sind (Bibernelle, Flockenblume, Lichtnelke, Echtes Labkraut, Zittergras))

Foto

Fotodatei 6828_618_060618_5.JPG
Bildbeschreibung k.A.
Aufnahmerichtung



Fotodatei 6828_618_060618_6.JPG
Bildbeschreibung k.A.
Aufnahmerichtung



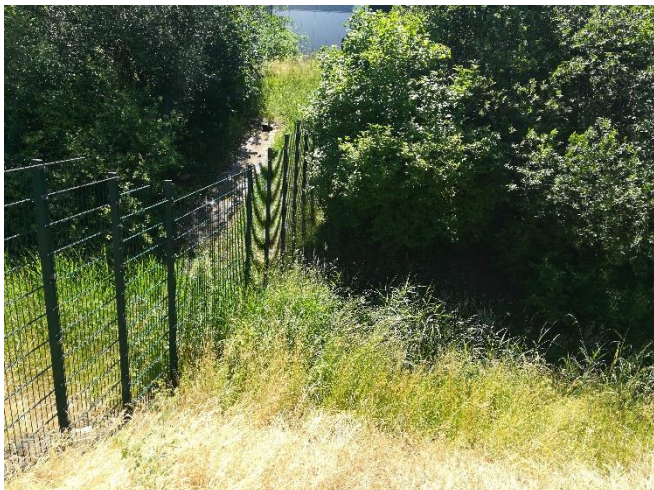
Erhebungsbogen

B

Projekt	Biotopkartierung Hamburg	Interne Nr.	131645
		DK5 DK5-GK	6828
Handlungsbedarf	Nein	DK5 - Name	Georgswerder
Bearbeitung	DUK	Biotop-Nr. alt	618
Räumliche Abbildung	Fläche	Kartierung	06.06.2018
Anzahl Abschnitte	13	Fläche / Länge [m²/m]	223311,814
		Breite (lineare Abb.) [m]	

Foto

Fotodatei	6828_618_060618_1.JPG	Fotodatei	6828_618_060618_2.JPG
Bildbeschreibung	k.A.	Bildbeschreibung	k.A.
Aufnahmerichtung		Aufnahmerichtung	



Teilflächenbeschreibung

Teilflächentyp		Teilflächen-Nr.	1
Biotoptyp	Stadtwiese	Biotoptyp	ZRW
- Zusatz	(2018)	- gesetzl. Grundl.	
FFH-LRT		FFH-LRT	
Beschreibung		Entw.potential LRT	
		Hauptfläche	Ja
		Flächenanteil	100 %
		FFH-Unters.Fläche	Nein
		Saatgutfläche	Nein

Erhebungsbogen

B

Projekt	Biotopkartierung Hamburg		Interne Nr.	131645
			DK5 DK5-GK	6828
Handlungsbedarf	Nein		DK5 - Name	Georgswerder
Bearbeitung	DUK	Kopie	Biotop-Nr. alt	618
Räumliche Abbildung	Fläche	Nein	Kartierung	06.06.2018
Anzahl Abschnitte	13		Fläche / Länge [m²/m]	223311,814
			Breite (lineare Abb.) [m]	

Weitere Angaben

Merkmal	Wert
Boden	
Feuchte	5 - frisch und mäßig frisch
Reaktion	6 - schwach sauer
Stickstoffgehalt	5 - mäßig stickstoffarm
Standort, Relief	
Belichtung	7 - halbsonnig
Veg. - Zeigerwerte	
Mahdverträglichkeit	6 - mäßig bis gut schnittverträglich (erster Schnitt nicht vor Mitte Juni)
Futterwert	5 - ausreichende Futterqualität
Anz. Giftpflanzen	4
Anz. Wechselfeuchtezeiger	9
Anz. Überschwemmungsz.	4

Zeigerwerte der Pflanzenartenliste (Auswertung)

Standort	Belichtung	halbsonnig	7,2
Boden	Feuchte	frisch und mäßig frisch	5,2
	Stickstoff (N)	mäßig stickstoffarm bis stickstoffreich	5,5
	Reaktion	schwach sauer	6,1
Vegetation	Mahdverträglichkeit	mäßig bis gut schnittverträglich (erster Schnitt nicht vor Mitte Juni)	6
Zeigerwerte	Futterwert	ausreichende Futterqualität	5,1
	Wechselfeuchteanzeiger		9
	Giftpflanzen		4
	Überschw.anzeiger		4

Pflanzenartenliste

Gruppe / Pflanzenart	MS	M	W	Vs	St	PA	Ph	Sz	VS	V	G	cf	Rote Liste					
													§	HH	ND	SH	D	
Tracheobionta (Gefäßpflanzen)																		
Acer platanoides (Spitz-Ahorn)	7	w																
Acer pseudoplatanus (Berg-Ahorn)	7	w																
Achillea millefolium (Gewöhnliche Schafgarbe)	7	z																
Agrostis capillaris (Rotes Straußgras)	7	z																
Agrostis stolonifera (Ausläufer-Straußgras)	7	l																
Alliaria petiolata (Knoblauchsrauke)	7	w																
Anthoxanthum odoratum (Gewöhnliches Ruchgras)	7	z																
Arabidopsis thaliana (Acker-Schmalwand)	7	w																
Arenaria serpyllifolia (Quendelblättriges Sandkraut)	7	w																
Armoracia rusticana (Meerrettich)	7	l																
Arrhenatherum elatius (Glatthafer)	7	h																
Bellis perennis (Ausdauerndes Gänseblümchen)	7	w																
Betula pendula (Hänge-Birke)	7	w																
Briza media (Gewöhnliches Zittergras)	7	w														1		2
Bromus sterilis (Taubes Trespe)	7	w																
Calamagrostis epigejos (Land-Reitgras)	7	w																

Projekt	Biotopkartierung Hamburg		Interne Nr.	131645
			DK5 DK5-GK	6828
Handlungsbedarf	Nein		DK5 - Name	Georgswerder
Bearbeitung	DUK	Kopie	Biotop-Nr. alt	618
Räumliche Abbildung	Fläche	Nein	Kartierung	06.06.2018
Anzahl Abschnitte	13		Fläche / Länge [m²/m]	223311,814
			Breite (lineare Abb.) [m]	

Pflanzenartenliste

Gruppe / Pflanzenart	MS	M	W	Vs	St	PA	Ph	Sz	VS	V	G	cf	§	Rote Liste				
														HH	ND	SH	D	
Calystegia sepium (Zaun-Winde)	7	w																
Capsella bursa-pastoris (Gewöhnliches Hirtentäschel)	7	w																
Carex hirta (Behaarte Segge)	7	w																
Centaurea jacea (Wiesen-Flockenblume)	7	w													3			V
Cerastium semidecandrum (Fünfmänniges Hornkraut)	7	w																
Chenopodium polyspermum (Vielsamiger Gänsefuß)	7	w																
Cirsium arvense (Acker-Kratzdistel)	7	w																
Convolvulus arvensis (Acker-Winde)	7	w																
Crepis capillaris (Grüner Pippau)	7	w																
Dactylis glomerata (Wiesen-Knäuelgras)	7	z																
Daucus carota (Wilde Möhre)	7	w																
Dryopteris filix-mas (Gewöhnlicher Wurmfarne)	7	w																
Elymus repens (Gewöhnliche Quecke)	7	w																
Equisetum arvense (Acker-Schachtelhalm)	7	w																
Erigeron canadensis (Kanadisches Berufkraut)	7	w																
Erodium cicutarium (Gewöhnlicher Reiherschnabel)	7	z																
Euphorbia helioscopia (Sonnenwend-Wolfsmilch)	7	w															V	
Fallopia japonica (Japanischer Staudenknöterich)	7	w																
Festuca brevipila (Rauhblättriger Schwingel)	7	w																G
Festuca pratensis (Wiesen-Schwingel)	7	z																
Festuca rubra rubra (Rot-Schwingel)	7	h																
Galium album (Weißes Labkraut)	7	w																
Galium verum (Echtes Labkraut)	7	w															3	
Geranium molle (Weicher Storchschnabel)	7	w																
Geranium pusillum (Kleiner Storchschnabel)	7	w																
Heracleum sphondylium (Wiesen-Bärenklau)	7	w																
Holcus lanatus (Wolliges Honiggras)	7	z																
Humulus lupulus (Hopfen)	7	w																
Hypericum perforatum (Echtes Johanniskraut)	7	w																
Hypochaeris radicata (Gewöhnliches Ferkelkraut)	7	w																
Lamium purpureum (Purpurrote Taubnessel)	7	w																
Lathyrus latifolius (Breitblättrige Platterbse)	7	w																
Lathyrus pratensis (Wiesen-Platterbse)	7	w																
Leucanthemum vulgare (Frühe Wiesen-Margerite)	7	w																V
Linaria vulgaris (Gewöhnliches Leinkraut)	7	w																
Lolium perenne (Ausdauerndes Weidelgras)	7	z																
Lotus corniculatus (Gewöhnlicher Hornklee)	7	z																V
Medicago lupulina (Hopfenklee)	7	w																
Papaver dubium (Saat-Mohn)	7	w																
Pimpinella major (Große Bibernelle)	7	z															1	
Plantago lanceolata (Spitz-Wegerich)	7	h																
Poa angustifolia (Schmalblättriges Rispengras)	7	w															D	G
Poa palustris (Sumpf-Rispengras)	7	w																

Erhebungsbogen

B

Projekt	Biotopkartierung Hamburg		Interne Nr.	131645
			DK5 DK5-GK	6828
Handlungsbedarf	Nein		DK5 - Name	Georgswerder
Bearbeitung	DUK	Kopie	Biotop-Nr. alt	618
Räumliche Abbildung	Fläche	Nein	Kartierung	06.06.2018
Anzahl Abschnitte	13		Fläche / Länge [m²/m]	223311,814
			Breite (lineare Abb.) [m]	

Pflanzenartenliste

Gruppe / Pflanzenart	MS	M	W	Vs	St	PA	Ph	Sz	VS	V	G	cf	§	Rote Liste				
														HH	ND	SH	D	
Poa pratensis (Wiesen-Rispengras)	7	z																
Poa trivialis (Gewöhnliches Rispengras)	7	w																
Potentilla argentea (Silber-Fingerkraut)	7	w															V	
Potentilla reptans (Kriechendes Fingerkraut)	7	w																
Quercus robur (Stiel-Eiche)	7	w																
Ranunculus acris (Scharfer Hahnenfuß)	7	w																
Rosa canina (Hunds-Rose)	7	w																
Rosa glauca (Rotblättrige Rose)	7	w																3
Rosa multiflora (Vielblütige Rose)	7	w										X						
Rubus armeniacus (Armenische Brombeere)	7	w																
Rubus idaeus (Himbeere)	7	w																
Rumex acetosa (Großer Sauerampfer)	7	z																
Rumex crispus (Krauser Ampfer)	7	w																
Rumex thyrsoflorus (Straußblütiger Ampfer)	7	w																
Salix repens (Kriech-Weide)	7	w			A										2		3	V
Salix viminalis (Korb-Weide)	7	w			A													
Sanguisorba minor balearica (Weichstacheliger Wiesenknopf)	7	z																
Scorzoneroides autumnalis (Herbst-Löwenzahn)	7	w																
Senecio inaequidens (Schmalblättriges Greiskraut)	7	w																
Senecio jacobaea (Jakobs-Greiskraut)	7	w																
Silene vulgaris (Taubenkropf-Leimkraut)	7	z												3			V	
Solidago gigantea (Riesen-Goldrute)	7	w																
Stellaria media (Vogelmiere)	7	w																
Symphytum officinale (Echter Beinwell)	7	w										X						
Tanacetum vulgare (Rainfarn)	7	w																
Taraxacum spec. (Löwenzahn)	7	z																
Trifolium arvense (Hasen-Klee)	7	w																
Trifolium dubium (Kleiner Klee)	7	z																
Trifolium pratense (Rot-Klee)	7	z																
Trifolium repens (Weiß-Klee)	7	w																
Urtica dioica (Große Brennessel)	7	w																
Verbascum nigrum (Schwarze Königskerze)	7	w																
Vicia angustifolia (Schmalblättrige Wicke)	7	w																
Vicia cracca (Vogel-Wicke)	7	z																
Vicia hirsuta (Rauhhaarige Wicke)	7	w																
Vicia sepium (Zaun-Wicke)	7	w																
Viola arvensis (Acker-Stiefmütterchen)	7	w																
Bryophyta (Moose)																		
Bryum argenteum (Silber-Birnmoos)	7	w																
Rhytidiadelphus squarrosus (Sparriges Kranzmoos)	7	h																
														Anzahl Rote Liste Arten		8	9	2
														Anzahl Arten		98		

MS: Mengensystem; M: Mengenangabe, W: Bewertung der Art (FFH-Monitoring), Vs: Vegetationsschicht, St: Status, PA: Autor Phänologie; Ph: Phänologie, Sz: Soziabilität, VS: Vitalitätssystem; V: Vitalität, G: Geschlecht, cf: unsichere Bestimmung, §: Schutz nach BNatSchG, HH: Rote Liste Hamburg, Nds: Rote Liste Niedersachsen, SH: Rote Liste Schleswig-Holstein, D: Rote Liste Deutschland

Projekt	Biotopkartierung Hamburg	Interne Nr.	131645
		DK5 DK5-GK	6828
Handlungsbedarf	Nein	DK5 - Name	Georgswerder
Bearbeitung	DUK	Biotop-Nr. alt	618
Räumliche Abbildung	Fläche	Kartierung	06.06.2018
Anzahl Abschnitte	13	Fläche / Länge [m²/m]	223311,814
		Breite (lineare Abb.) [m]	

Tierartenliste

		Rote Liste				FFH						
		B	A	S	G	HH	ND	SH	D	II	IV	V
	1	B	A	S	G	HH	ND	SH	D	II	IV	V
	2	Anzahl				Anzahltyp						
	3	Anzahl geschätzt				Geschlecht						
	4	Methode				Verhalten						
	5	Nachweis										
Tagfalter												
Maniola jurtina (Großes Ochsenauge)	1											
	2											
	3	>= 1										
	4											
Libellen												
Orthetrum cancellatum (Großer Blaupfeil)	1	b		*								
	2											
	3	>= 1										
	4											
Coenagrion spec. (Azurjungfer indet.)	1											
	2											
	3	2-3										
	4											