

# Erhebungsbogen

**B**

<b>Projekt</b>	Biotopkartierung Hamburg	<b>Interne Nr.</b>	131699
		<b>DK5   DK5-GK</b>	<b>6828</b>
<b>Handlungsbedarf</b>	Nein	<b>DK5 - Name</b>	Georgswerder
<b>Bearbeitung</b>	DUK	<b>Biotop-Nr.   alt</b>	<b>549</b>
<b>Räumliche Abbildung</b>	Fläche	<b>Kartierung</b>	03.09.2018
<b>Anzahl Abschnitte</b>	1	<b>Fläche / Länge [m<sup>2</sup>/m]</b>	8635,9895
		<b>Breite (lineare Abb.) [m]</b>	

**Gesetzlicher Schutz**    kein gesetzl. Schutz    **kein gesetzlich geschütztes Biotop**    **Schutz nur teilweise**    **Nein**

<b>Gesamtbewertung</b>	6	Wertvoll
– <b>Alter</b>	5	Biotop mittleren Alters, 20 bis 50 Jahre
– <b>Belastungsgrad</b>	6	Flächenhaft geringe oder örtlich stärkere oder Vorbelastung mit deutlichem Einfluß
– <b>Ökolog. Funktion</b>	5	Bedeutung in einem Biotopkomplex, für den lokalen Biotopverbund oder als Puffer
– <b>Seltenheit</b>	6	Seltener Biotoptyp, ohne seltene oder bedrohte Pflges., ungesättigtes Artenspektrum, reliktsche RL-Arten

## Bestandsbeschreibung

Altes Weidegrünland. Zwischenzeitlich offenbar jahrelang brachgelegen. Beweidung durch 1-2 Pferde offenbar wieder aufgenommen. Äußerst strukturreiche Fläche. Vorne am Deich relativ feucht und stellenweise überschattet durch die Böschungsbepflanzung. Dort einige Senken mit Flutrasenarten. Weiter in die Fläche rein verteilt Sand-, Schutt- und Totholzinseln, vermutlich als Überbleibsel zwischenzeitlicher Haldennutzung. Um diese Inseln herum Entstehung von Land-Reitgrasfluren, Birkenjungwuchs und Brombeergebüsch. Dieses durch die Beweidung schon relativ stark zurückgedrängt. Ganz im Norden im Übergang zur aufgegebenen Baumschule Verbuschung mit Zitter-Pappel, Sal-Weide und Hänge-Birke mit Land-Reitgras im Unterwuchs. Insgesamt wohl leicht saurer und magerer Boden (daher Weideaufgabe? oder Reminiszenz der Haldennutzung?). Starke Schichtung von Offenboden, über kurz gefressene Weide zu hochwüchsigen Gras- und Staudenfluren und Gebüsch. Potentiell wichtiger Lebensraum für Vögel und Reptilien (Waldeichsensichtung!).

## Vorkommen an Biotoptypen

1	TF	Typ	HF	F.Anteil
2	BTYP	Biotoptyp		- gesetzl. Grundl.
3	Zusatz	Zusatz zum Biotoptypen		
4	LRT	Lebensraumtyp		
1	1		Ja	100 %
2	GMZ	Sonstiges mesophiles Grünland (2018)		

## Räumliche Lage

<b>Lagebeschreibung</b>	Nördlich Jenerseite deich, östlich Neue Bullertwettern		
<b>Nachbarnutzung/en</b>	Brachliegende verbuschende Baumschule, Grünland, Wetter, Straße		
<b>Rechtswert (X)</b>	568411	<b>Hochwert (Y)</b>	5928337
<b>Bezirk</b>	Hamburg-Mitte	<b>Naturraum</b>	Elbinsel Wilhelmsburg (673.01)
<b>Stadtteil (OT-Nr.)</b>	Wilhelmsburg (136)	<b>Gemarkung</b>	Wilhelmsburg (147)
<b>Digitaler Grünplan</b>	<input type="checkbox"/> <b>Hafengesamtgebiet</b>	<input type="checkbox"/> <b>Ramsargebiet</b>	<input type="checkbox"/> <b>EG-Vogelschutzgeb.</b>
<b>Ausgleichsflächen</b>	<input type="checkbox"/> <b>Biosphärenreservat</b>	<input type="checkbox"/> <b>Nationalpark</b>	<input type="checkbox"/>
<b>NSG / ND / LSG</b>	LSG Wilhelmsburger Elbinsel [ HH-2050 / Anteil: 30% ]		
<b>FFH-GEBIET</b>			
<b>Wasserschutzgebiet</b>			

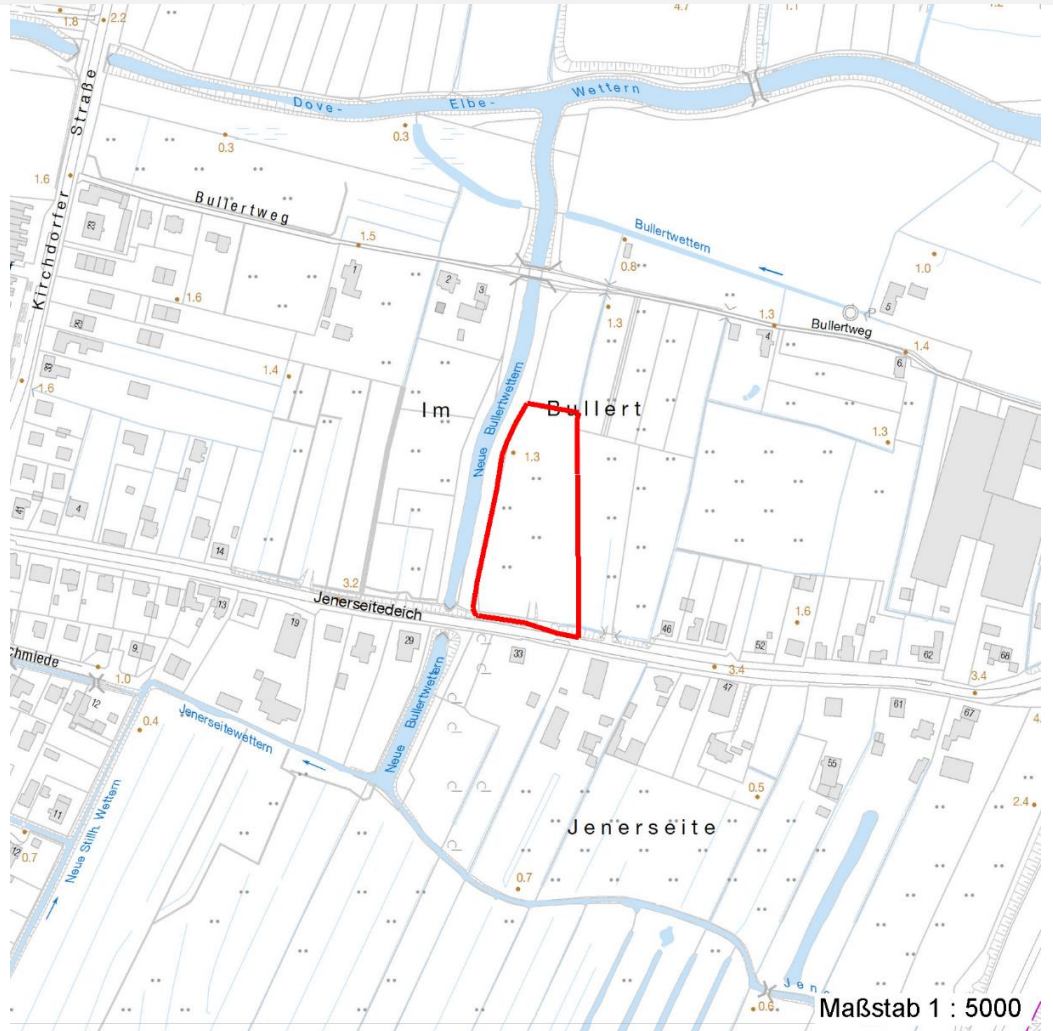
# Erhebungsbogen

**B**

<b>Projekt</b>	Biotopkartierung Hamburg	<b>Interne Nr.</b>	131699
		<b>DK5   DK5-GK</b>	<b>6828</b>
		<b>DK5 - Name</b>	Georgswerder
<b>Handlungsbedarf</b>	Nein	<b>Biotop-Nr.   alt</b>	<b>549</b>
<b>Bearbeitung</b>	DUK	<b>Kartierung</b>	03.09.2018
<b>Räumliche Abbildung</b>	Fläche	<b>Fläche / Länge [m<sup>2</sup>/m]</b>	8635,9895
<b>Anzahl Abschnitte</b>	1	<b>Breite (lineare Abb.) [m]</b>	

## Räumliche Lage

### Karte



## Weitere Erhebungsbögen

Interne Nr.	Interne Nr. Zuordnung	DK5	Biotop-Nr.	Kartierung	Zuordnung	DK5 (GK)	Biotop-Nr. (alt)
131699	37711	6828	136	21.10.2010	<	6830	10018

Zuordnung: N = nachfolgende Kartierung, K = weitere Kartierungen (zeitlich vorher oder nachher)

## Foto

Interne Nr.	Index	Dateiname	Aufnahmerichtung
71842	0	6828_549_030918_1.JPG	
71843	0	6828_549_030918_2.JPG	

## Weitere Angaben

Merkmal	Wert
<b>Auswertung</b>	
Gefährdung/ Einflüsse	Eutrophierung

# Erhebungsbogen

**B**

<b>Projekt</b>	Biotopkartierung Hamburg		<b>Interne Nr.</b>	131699
			<b>DK5   DK5-GK</b>	<b>6828</b>
<b>Handlungsbedarf</b>	Nein		<b>DK5 - Name</b>	Georgswerder
<b>Bearbeitung</b>	DUK	<b>Kopie</b>	<b>Biotop-Nr.   alt</b>	<b>549</b>
<b>Räumliche Abbildung</b>	Fläche	Nein	<b>Kartierung</b>	03.09.2018
<b>Anzahl Abschnitte</b>	1		<b>Fläche / Länge [m<sup>2</sup>/m]</b>	8635,9895
			<b>Breite (lineare Abb.) [m]</b>	

## Weitere Angaben

Merkmal	Wert
Wertgesichtspunkte	Verunkrautung, Ruderalisierung (Bei einer Verringerung des Weideregimes würden sich langfristig Land-Reitgrasfluren und Pappel-Birken-Vorwald einstellen. Aktuell noch Möglichkeit der Entwicklung trocken-mageren Grünlands.) Überweidung (Bei einer Verstärkung des Weideregimes würde die Fläche ihre Wertigkeit einbüßen.) Strukturvielfalt
zoologisch bedeutsame Strukturen	Vorkommen seltener Tiere Hochwüchsige Gras- und Krautfluren Holzhaufen
Bedeutung für Tiergruppe	Offene trockene Sandflächen (Aus Aufschüttungen.) Erdhöhlenbauende Insekten Vögel Heuschrecken Reptilien
Maßnahmen	1.2 - Bei behalten der aktuellen Nutzung / Pflege

## Foto

<b>Fotodatei</b>	6828_549_030918_1.JPG	<b>Fotodatei</b>	6828_549_030918_2.JPG
<b>Bildbeschreibung</b>	k.A.	<b>Bildbeschreibung</b>	k.A.
<b>Aufnahmerichtung</b>		<b>Aufnahmerichtung</b>	



# Erhebungsbogen

**B**

<b>Projekt</b>	Biotopkartierung Hamburg		<b>Interne Nr.</b>	131699
			<b>DK5   DK5-GK</b>	<b>6828</b>
<b>Handlungsbedarf</b>	Nein		<b>DK5 - Name</b>	Georgswerder
<b>Bearbeitung</b>	DUK	<b>Kopie</b>	<b>Biotop-Nr.   alt</b>	<b>549</b>
<b>Räumliche Abbildung</b>	Fläche	Nein	<b>Kartierung</b>	03.09.2018
<b>Anzahl Abschnitte</b>	1		<b>Fläche / Länge [m<sup>2</sup>/m]</b>	8635,9895
			<b>Breite (lineare Abb.) [m]</b>	

## Teilflächenbeschreibung

<b>Teilflächentyp</b>			<b>Teilflächen-Nr.</b>	1
<b>Biotoptyp</b>	Sonstiges mesophiles Grünland	(2018)	<b>Biotoptyp</b>	GMZ
- Zusatz			<b>- gesetzl. Grundl.</b>	
<b>FFH-LRT</b>			<b>FFH-LRT</b>	
<b>Beschreibung</b>			<b>Entw.potential LRT</b>	
			<b>Hauptfläche</b>	Ja
			<b>Flächenanteil</b>	100 %
			<b>FFH-Unters.Fläche</b>	Nein
			<b>Saatgutfläche</b>	Nein

## Weitere Angaben

Merkmal	Wert
<b>Boden</b>	
Feuchte	6 - mäßig feucht und wechselfeucht
Reaktion	5 - mäßig sauer
Stickstoffgehalt	6 - mäßig stickstoffarm bis stickstoffreich
<b>Standort, Relief</b>	
Belichtung	7 - halbsonnig
<b>Veg. - Zeigerwerte</b>	
Mahdverträglichkeit	6 - mäßig bis gut schnittverträglich (erster Schnitt nicht vor Mitte Juni)
Futterwert	3 - geringwertiges Futter
Anz. Giftpflanzen	1
Anz. Wechselfeuchtezeiger	11
Anz. Überschwemmungsz.	1

## Zeigerwerte der Pflanzenartenliste (Auswertung)

<b>Standort</b>	<b>Belichtung</b>	halbsonnig	7,2
<b>Boden</b>	<b>Feuchte</b>	mäßig feucht und wechselfeucht	5,7
	<b>Stickstoff (N)</b>	mäßig stickstoffarm bis stickstoffreich	5,8
	<b>Reaktion</b>	mäßig sauer	5,3
<b>Vegetation</b>	<b>Mahdverträglichkeit</b>	mäßig bis gut schnittverträglich (erster Schnitt nicht vor Mitte Juni)	5,9
<b>Zeigerwerte</b>	<b>Futterwert</b>	geringwertiges Futter	3
	<b>Wechselfeuchteanzeiger</b>		11
	<b>Giftpflanzen</b>		1
	<b>Überschw.anzeiger</b>		1

## Pflanzenartenliste

Gruppe / Pflanzenart	MS	M	W	Vs	St	PA	Ph	Sz	VS	V	G	cf	§	Rote Liste			
														HH	ND	SH	D
<b>Tracheobionta (Gefäßpflanzen)</b>																	
Achillea millefolium agg. (Artengruppe Gewöhnliche Schafgarbe)	7	w															
Agrostis capillaris (Rotes Straußgras)	7	z															
Agrostis stolonifera (Ausläufer-Straußgras)	7	z															
Artemisia vulgaris (Gewöhnlicher Beifuß)	7	z															

# Erhebungsbogen

**B**

<b>Projekt</b>	Biotopkartierung Hamburg		<b>Interne Nr.</b>	131699
			<b>DK5   DK5-GK</b>	<b>6828</b>
<b>Handlungsbedarf</b>	Nein		<b>DK5 - Name</b>	Georgswerder
<b>Bearbeitung</b>	DUK	<b>Kopie</b>	<b>Biotop-Nr.   alt</b>	<b>549</b>
<b>Räumliche Abbildung</b>	Fläche	Nein	<b>Kartierung</b>	03.09.2018
<b>Anzahl Abschnitte</b>	1		<b>Fläche / Länge [m<sup>2</sup>/m]</b>	8635,9895
			<b>Breite (lineare Abb.) [m]</b>	

## Pflanzenartenliste

Gruppe / Pflanzenart	MS	M	W	Vs	St	PA	Ph	Sz	VS	V	G	cf	§	Rote Liste				
														HH	ND	SH	D	
Betula pendula (Hänge-Birke)	7	z																
Calamagrostis epigejos (Land-Reitgras)	7	w																
Calystegia sepium (Zaun-Winde)	7	w																
Carex hirta (Behaarte Segge)	7	w																
Cirsium arvense (Acker-Kratzdistel)	7	z																
Cornus sanguinea (Roter Hartriegel)	7	w																
Corylus avellana (Haselnuss)	7	w																
Crataegus laevigata (Zweigrifflicher Weißdorn)	7	w																
Crataegus monogyna (Eingrifflicher Weißdorn)	7	w																
Dactylis glomerata (Wiesen-Knäuelgras)	7	h																
Elymus repens (Gewöhnliche Quecke)	7	z																
Epilobium angustifolium (Schmalblättriges Weidenröschen)	7	w																
Equisetum arvense (Acker-Schachtelhalm)	7	w																
Festuca pratensis (Wiesen-Schwingel)	7	w																
Festuca rubra rubra (Rot-Schwingel)	7	z																
Fraxinus excelsior (Gewöhnliche Esche)	7	w																
Heracleum sphondylium (Wiesen-Bärenklau)	7	w																
Ilex aquifolium (Stechpalme)	7	w												b				
Juncus effusus (Flutter-Binse)	7	h																
Lysimachia vulgaris (Gewöhnlicher Gilbweiderich)	7	w																
Persicaria amphibia (Wasser-Knöterich)	7	w																
Phleum pratense (Wiesen-Lieschgras)	7	w																
Phragmites australis (Schilf)	7	w																
Plantago lanceolata (Spitz-Wegerich)	7	z																
Populus tremula (Zitter-Pappel)	7	l																
Potentilla anserina (Gänse-Fingerkraut)	7	z																
Quercus robur (Stiel-Eiche)	7	w																
Ranunculus acris (Scharfer Hahnenfuß)	7	w																
Ranunculus repens (Kriechender Hahnenfuß)	7	z																
Rubus armeniacus (Armenische Brombeere)	7	l																
Rumex acetosa (Großer Sauerampfer)	7	z																
Rumex crispus (Krauser Ampfer)	7	w																
Rumex obtusifolius (Stumpfblättriger Ampfer)	7	z																
Salix alba (Silber-Weide)	7	w																
Salix caprea (Sal-Weide)	7	w																
Salix cinerea (Grau-Weide)	7	w																
Senecio jacobaea (Jakobs-Greiskraut)	7	h																
Trifolium repens (Weiß-Klee)	7	w																
<b>Anzahl Rote Liste Arten</b>																		
<b>Anzahl Arten</b>														42				

MS: Mengensystem; M: Mengenangabe, W: Bewertung der Art (FFH-Monitoring), Vs: Vegetationsschicht, St: Status, PA: Autor Phänologie; Ph: Phänologie, Sz: Soziabilität, VS: Vitalitätssystem; V: Vitalität, G: Geschlecht, cf: unsichere Bestimmung, §: Schutz nach BNatSchG, HH: Rote Liste Hamburg, Nds: Rote Liste Niedersachsen, SH: Rote Liste Schleswig-Holstein, D: Rote Liste Deutschland

# Erhebungsbogen

**B**

<b>Projekt</b>	Biotopkartierung Hamburg	<b>Interne Nr.</b>	131699
<b>Handlungsbedarf</b>	Nein	<b>DK5   DK5-GK</b>	<b>6828</b>
<b>Bearbeitung</b>	DUK	<b>DK5 - Name</b>	Georgswerder
<b>Räumliche Abbildung</b>	Fläche	<b>Biotop-Nr.   alt</b>	<b>549</b>
<b>Anzahl Abschnitte</b>	1	<b>Kartierung</b>	03.09.2018
		<b>Fläche / Länge [m<sup>2</sup>/m]</b>	8635,9895
		<b>Breite (lineare Abb.) [m]</b>	

## Tierartenliste

	Rote Liste					FFH				
	B	A	N	S	D	II	IV	V		
	1	BArtSchG		HH	ND	SH	D	II	IV	V
	2	Anzahl				Anzahltyp				
	3	Anzahl geschätzt				Geschlecht				
	4	Methode				Verhalten				
	5	Nachweis								
<b>Vögel</b>										
Carduelis chloris (Grünling)	1	b								
	2	3								
	3									
	4									
<b>Reptilien</b>										
Zootoca vivipara (Waldeidechse)	1	b		3						
	2	1								
	3									
	4									