

Erhebungsbogen

B

Projekt	Biotopkartierung Hamburg	Interne Nr.	131654
		DK5 DK5-GK	6828
Handlungsbedarf	Nein	DK5 - Name	Georgswerder
Bearbeitung	DUK	Biotop-Nr. alt	533
Räumliche Abbildung	Fläche	Kartierung	05.07.2018
Anzahl Abschnitte	1	Fläche / Länge [m²/m]	5071,069
		Breite (lineare Abb.) [m]	

Gesetzlicher Schutz kein gesetzl. Schutz **kein gesetzlich geschütztes Biotop** **Schutz nur teilweise** **Nein**

Gesamtbewertung	6	Wertvoll
– Alter	5	Biotop mittleren Alters, 20 bis 50 Jahre
– Belastungsgrad	7	Flächenhaft geringe oder Vorbelastung mit schwachem Einfluß
– Ökolog. Funktion	6	Hohe Bedeutung in einem Biotopkomplex, für den lokalen Biotopverbund oder als Puffer
– Seltenheit	6	Seltener Biotoptyp, ohne seltene oder bedrohte Pflges., ungesättigtes Artenspektrum, reliktsche RL-Arten

Bestandsbeschreibung

Alterndes Pioniergehölz aus v.a. Silber-Weiden, die häufig mehrstämmig sind, vermutlich ursprünglich auch einmal zurückgeschnitten, heute jedoch auf rund 20m Höhe aufgewachsen mit Stammdicken von meist 50 cm, teils recht totholzreich, unterschiedlich dicht stehend. Eine zweite Baumschicht ist aus v.a. etwa 10-12 m hohen Birken vorhanden. In der Strauchschicht dominiert eindeutig die Armenische Brombeere. Weitere Sukzession ist durch Pappeln und Ahorn erkennbar. Wo diese noch nicht steht, hält sich weiterhin eine geschlossene Ruderalflur am Boden, die zu hohen Anteilen von Brennessel, Kleb-Labkraut, Zaunwinde und Goldrute gebildet wird. Insgesamt mäßig artenreich, sehr strukturreich, sehr naturnah und schwer zugänglich. Die Bäume weisen mitunter Bruthöhlen für Vögel auf. Die Krautvegetation ist recht hoch auf etwa 1 m Höhe aufgewachsen. Es handelt sich insgesamt um einen frischen bis feuchten, gut nährstoffversorgten Standort hin. Im Osten ist die Fläche leicht erhöht gelegen mit Hinweisen auf eine Aufschüttung im Untergrund. Im Westen scheint eher das normale, ältere Geländeniveau der Marschen erhalten zu sein. Am Westrand gehen die Gehölze in gepflanzte Gehölzbestände aus u. a. verschiedenen Pappelarten, Obstbaumarten und Ziergehölzen über, die in diesem Bereich maximale Stammdicken von 30 cm erreichen. Eine frühere Nutzung als Kleingarten v.a. im Norden ist zu vermuten.

Vorkommen an Biotoptypen

1	TF	Typ	HF	F.Anteil
2	BTYP	Biotoptyp		- gesetzl. Grundl.
3	Zusatz	Zusatz zum Biotoptypen		
4	LRT	Lebensraumtyp		
1	1		Ja	80 %
2	WPW	Weiden-Pionier- oder Vorwald (2018)		
1	2			20 %
2	AKM	Halbruderale Gras- und Staudenflur mittlerer Standorte (2018)		

Räumliche Lage

Lagebeschreibung	Norwestlich Deponie Georgswerder, Westufer der Wettern		
Nachbarnutzung/en	Staudenfluren, Brachen, Wettern, Kleingarten		
Rechtswert (X)	568010	Hochwert (Y)	5929873
Bezirk	Hamburg-Mitte	Naturraum	Elbinsel Wilhelmsburg (673.01)
Stadtteil (OT-Nr.)	Wilhelmsburg (136)	Gemarkung	Wilhelmsburg (147)
Digitaler Grünplan	<input type="checkbox"/> Hafengesamtgebiet	<input type="checkbox"/> Ramsargebiet	<input type="checkbox"/> EG-Vogelschutzgeb.
Ausgleichsflächen NSG / ND / LSG	<input type="checkbox"/> Biosphärenreservat	<input type="checkbox"/> Nationalpark	<input type="checkbox"/>
FFH-GEBIET			
Wasserschutzgebiet			

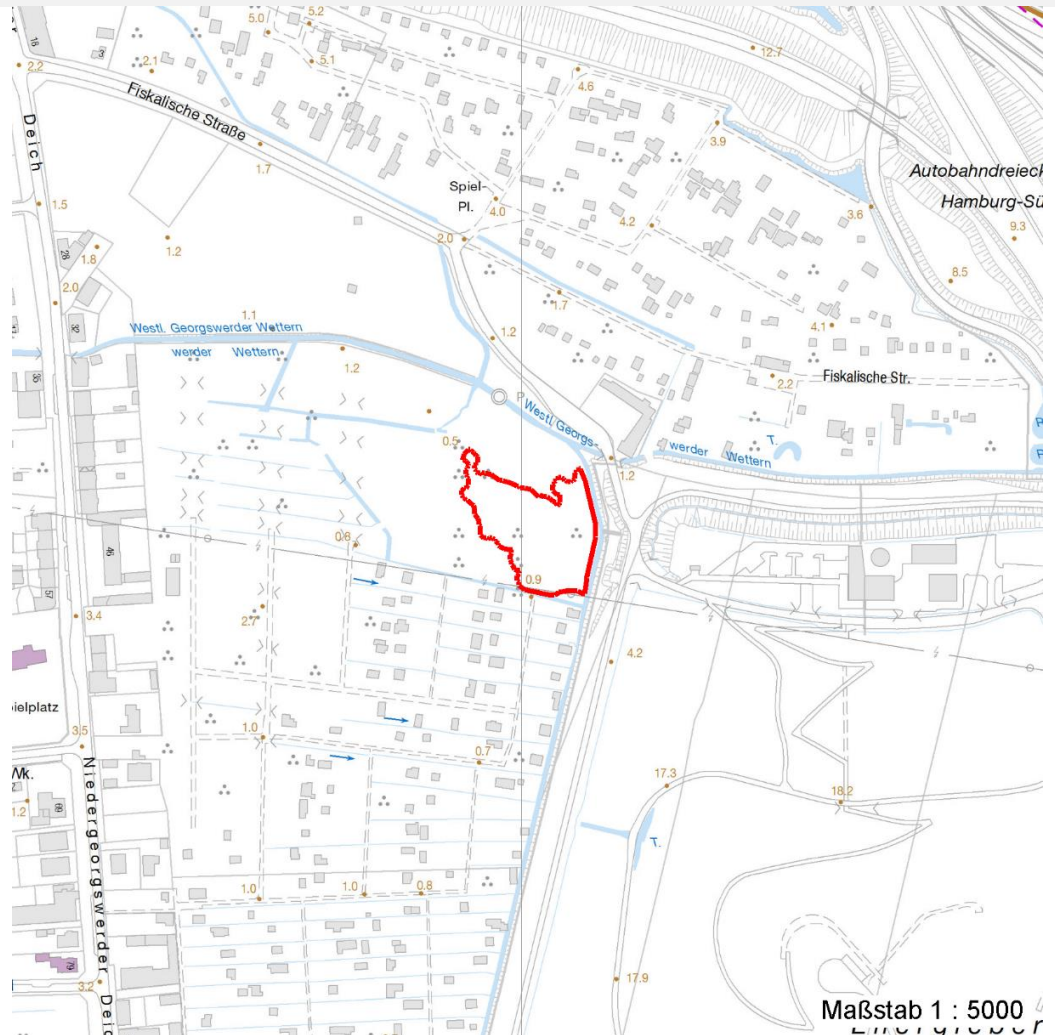
Erhebungsbogen

B

Projekt	Biotopkartierung Hamburg	Interne Nr.	131654
		DK5 DK5-GK	6828
		DK5 - Name	Georgswerder
Handlungsbedarf	Nein	Biotop-Nr. alt	533
Bearbeitung	DUK	Kartierung	05.07.2018
Räumliche Abbildung	Fläche	Fläche / Länge [m²/m]	5071,069
Anzahl Abschnitte	1	Breite (lineare Abb.) [m]	

Räumliche Lage

Karte



Weitere Erhebungsbögen

Interne Nr.	Interne Nr. Zuordnung	DK5	Biotop-Nr.	Kartierung	Zuordnung	DK5 (GK)	Biotop-Nr. (alt)
131654	31847	6628	226	11.06.2008	<	6830	115
131654	37898	6828	92	11.06.2008	>	6830	116

Zuordnung: N = nachfolgende Kartierung, K = weitere Kartierungen (zeitlich vorher oder nachher)

Foto

Interne Nr.	Index	Dateiname	Aufnahmerichtung
71746	0	6828_533_050718_1.JPG	
71747	0	6828_533_050718_2.JPG	

Weitere Angaben

Merkmal **Wert**

Auswertung

30.09.2020

Seite 2 von 6

Erhebungsbogen

B

Projekt	Biotopkartierung Hamburg		Interne Nr.	131654
			DK5 DK5-GK	6828
Handlungsbedarf	Nein		DK5 - Name	Georgswerder
Bearbeitung	DUK	Kopie	Biotop-Nr. alt	533
Räumliche Abbildung	Fläche	Nein	Kartierung	05.07.2018
Anzahl Abschnitte	1		Fläche / Länge [m²/m]	5071,069
			Breite (lineare Abb.) [m]	

Weitere Angaben

Merkmal	Wert
Gefährdung/ Einflüsse Wertgesichtspunkte	Hoher Anteil nicht heimischer Pflanzen (Ziergehölze im Norden) Strukturvielfalt Ökologisch positive Entwicklungstendenz (sehr naturnah, großflächig, Biotopkomplex im Zusammenhang mit den westlich angrenzenden mosaikartigen Sukzessionsflächen)
zoologisch bedeutsame Strukturen	Alte Bäume mit Höhlen Dichte Gehölzstruktur Nasse Mulden Hochwüchsige Gras- und Krautfluren Große Einzelbäume
Bedeutung für Tiergruppe	Amphibien, Sommerquartiere Vögel Fledermäuse (Sommerquartier?)
Maßnahmen	1.1 - Sukzession ungestört ablaufen lassen

Foto

Fotodatei	6828_533_050718_1.JPG	Fotodatei	6828_533_050718_2.JPG
Bildbeschreibung	k.A.	Bildbeschreibung	k.A.
Aufnahmerichtung		Aufnahmerichtung	



Teilflächenbeschreibung

Teilflächentyp		Teilflächen-Nr.	1
Biotoptyp	Weiden-Pionier- oder Vorwald	Biotoptyp	WPW
- Zusatz	(2018)	- gesetzl. Grundl.	
FFH-LRT		FFH-LRT	
Beschreibung		Entw.potential LRT	
		Hauptfläche	Ja
		Flächenanteil	80 %
		FFH-Unters.Fläche	Nein
		Saatgutfläche	Nein

Erhebungsbogen

B

Projekt	Biotopkartierung Hamburg		Interne Nr.	131654
			DK5 DK5-GK	6828
Handlungsbedarf	Nein		DK5 - Name	Georgswerder
Bearbeitung	DUK	Kopie	Biotop-Nr. alt	533
Räumliche Abbildung	Fläche	Nein	Kartierung	05.07.2018
Anzahl Abschnitte	1		Fläche / Länge [m²/m]	5071,069
			Breite (lineare Abb.) [m]	

Zeigerwerte der Pflanzenartenliste (Auswertung)

Standort	Belichtung	halbsonnig	6,8
Boden	Feuchte	feucht	6,9
	Stickstoff (N)	stickstoffreich	7,1
	Reaktion	neutral	6,8
Vegetation	Mahdverträglichkeit	schnittempfindlich bis mäßig schnittverträglich	4
Zeigerwerte	Futterwert	sehr geringwertiges Futter	2,4
	Wechselfeuchteanzeiger		2
	Giftpflanzen		0
	Überschw.anzeiger		2

Pflanzenartenliste

Gruppe / Pflanzenart	MS	M	W	Vs	St	PA	Ph	Sz	VS	V	G	cf	§	Rote Liste			
														HH	ND	SH	D
Tracheobionta (Gefäßpflanzen)																	
Acer campestre (Feld-Ahorn)	7	w															
Acer platanoides (Spitz-Ahorn)	7	w															
Acer pseudoplatanus (Berg-Ahorn)	7	z															
Aegopodium podagraria (Giersch)	7	z															
Aesculus hippocastanum (Gewöhnliche Rosskastanie)	7	w															
Agrostis capillaris (Rotes Straußgras)	7	l															
Agrostis stolonifera (Ausläufer-Straußgras)	7	w															
Betula pendula (Hänge-Birke)	7	h															
Bryonia dioica (Rotbeerige Zaunrübe)	7	w															
Calystegia sepium (Zaun-Winde)	7	h															
Cornus sanguinea (Roter Hartriegel)	7	w															
Corylus avellana (Haselnuss)	7	w															
Dactylis glomerata (Wiesen-Knäuelgras)	7	w															
Galium aparine (Kletten-Labkraut)	7	w															
Hedera helix (Efeu)	7	w															
Malus domestica (Kultur-Apfel)	7	w															
Phragmites australis (Schilf)	7	h															
Populus x canadensis (Hybrid-Pappel)	7	z															
Populus x canescens (Grau-Pappel)	7	z															
Quercus robur (Stiel-Eiche)	7	w															
Rubus armeniacus (Armenische Brombeere)	7	h															
Salix alba (Silber-Weide)	7	h															
Salix caprea (Sal-Weide)	7	z															
Salix cinerea (Grau-Weide)	7	z															
Salix viminalis (Korb-Weide)	7	w															
Silene latifolia alba (Weiße Lichtnelke)	7	w															
Solidago gigantea (Riesen-Goldrute)	7	w															
Urtica dioica (Große Brennnessel)	7	h															

Erhebungsbogen

B

Projekt	Biotopkartierung Hamburg		Interne Nr.	131654
			DK5 DK5-GK	6828
Handlungsbedarf	Nein		DK5 - Name	Georgswerder
Bearbeitung	DUK	Kopie	Biotop-Nr. alt	533
Räumliche Abbildung	Fläche	Nein	Kartierung	05.07.2018
Anzahl Abschnitte	1		Fläche / Länge [m²/m]	5071,069
			Breite (lineare Abb.) [m]	

Pflanzenartenliste

Gruppe / Pflanzenart	MS	M	W	Vs	St	PA	Ph	Sz	VS	V	G	cf	§	Rote Liste			
														HH	ND	SH	D
Anzahl Rote Liste Arten																	
Anzahl Arten														28			

MS: Mengensystem; M: Mengenangabe, W: Bewertung der Art (FFH-Monitoring), Vs: Vegetationsschicht, St: Status, PA: Autor Phänologie; Ph: Phänologie, Sz: Soziabilität, VS: Vitalitätssystem; V: Vitalität, G: Geschlecht, cf: unsichere Bestimmung, §: Schutz nach BNatSchG, HH: Rote Liste Hamburg, Nds: Rote Liste Niedersachsen, SH: Rote Liste Schleswig-Holstein, D: Rote Liste Deutschland

Teilflächenbeschreibung

Teilflächentyp		Teilflächen-Nr.	2
Biotoptyp	Halbruderale Gras- und Staudenflur mittlerer Standorte (2018)	Biotoptyp	AKM
- Zusatz		- gesetzl. Grundl.	
FFH-LRT		FFH-LRT	
Beschreibung		Entw.potential LRT	
		Hauptfläche	
		Flächenanteil	20 %
		FFH-Unters.Fläche	Nein
		Saatgutfläche	Nein

Zeigerwerte der Pflanzenartenliste (Auswertung)

Standort	Belichtung	halbsonnig	6,8
Boden	Feuchte	feucht	6,9
	Stickstoff (N)	stickstoffreich	7,1
	Reaktion	neutral	6,8
Vegetation	Mahdverträglichkeit	schnittempfindlich bis mäßig schnittverträglich	4
Zeigerwerte	Futterwert	sehr geringwertiges Futter	2,4
	Wechselfeuchteanzeiger		2
	Giftpflanzen		0
	Überschw.anzeiger		2

Pflanzenartenliste

Gruppe / Pflanzenart	MS	M	W	Vs	St	PA	Ph	Sz	VS	V	G	cf	§	Rote Liste			
														HH	ND	SH	D
Tracheobionta (Gefäßpflanzen)																	
Acer campestre (Feld-Ahorn)	7	w															
Acer platanoides (Spitz-Ahorn)	7	w															
Acer pseudoplatanus (Berg-Ahorn)	7	z															
Aegopodium podagraria (Giersch)	7	z															
Aesculus hippocastanum (Gewöhnliche Rosskastanie)	7	w															
Agrostis capillaris (Rotes Straußgras)	7	l															
Agrostis stolonifera (Ausläufer-Straußgras)	7	w															
Betula pendula (Hänge-Birke)	7	h															
Bryonia dioica (Rotbeerige Zaunrübe)	7	w															
Calystegia sepium (Zaun-Winde)	7	h															

Erhebungsbogen

B

Projekt	Biotopkartierung Hamburg		Interne Nr.	131654
			DK5 DK5-GK	6828
Handlungsbedarf	Nein		DK5 - Name	Georgswerder
Bearbeitung	DUK	Kopie	Biotop-Nr. alt	533
Räumliche Abbildung	Fläche	Nein	Kartierung	05.07.2018
Anzahl Abschnitte	1		Fläche / Länge [m²/m]	5071,069
			Breite (lineare Abb.) [m]	

Pflanzenartenliste

Gruppe / Pflanzenart	MS	M	W	Vs	St	PA	Ph	Sz	VS	V	G	cf	§	Rote Liste			
														HH	ND	SH	D
Cornus sanguinea (Roter Hartriegel)	7	w															
Corylus avellana (Haselnuss)	7	w															
Dactylis glomerata (Wiesen-Knäuelgras)	7	w															
Galium aparine (Kletten-Labkraut)	7	w															
Hedera helix (Efeu)	7	w															
Malus domestica (Kultur-Apfel)	7	w															
Phragmites australis (Schilf)	7	h															
Populus x canadensis (Hybrid-Pappel)	7	z															
Populus x canescens (Grau-Pappel)	7	z															
Quercus robur (Stiel-Eiche)	7	w															
Rubus armeniacus (Armenische Brombeere)	7	h															
Salix alba (Silber-Weide)	7	h															
Salix caprea (Sal-Weide)	7	z															
Salix cinerea (Grau-Weide)	7	z															
Salix viminalis (Korb-Weide)	7	w															
Silene latifolia alba (Weiße Lichtnelke)	7	w															
Solidago gigantea (Riesen-Goldrute)	7	w															
Urtica dioica (Große Brennnessel)	7	h															
Anzahl Rote Liste Arten																	
Anzahl Arten														28			

MS: Mengensystem; M: Mengenangabe, W: Bewertung der Art (FFH-Monitoring), Vs: Vegetationsschicht, St: Status, PA: Autor Phänologie; Ph: Phänologie, Sz: Soziabilität, VS: Vitalitätssystem; V: Vitalität, G: Geschlecht, cf: unsichere Bestimmung, §: Schutz nach BNatSchG, HH: Rote Liste Hamburg, Nds: Rote Liste Niedersachsen, SH: Rote Liste Schleswig-Holstein, D: Rote Liste Deutschland