

Erhebungsbogen

B

Projekt	Biotopkartierung Hamburg	Interne Nr.	37877
		DK5 DK5-GK	6828 6830
Handlungsbedarf	Nein	DK5 - Name	Georgswerder
Bearbeitung	BRA	Biotop-Nr. alt	50 64
Räumliche Abbildung	Fläche	Kartierung	22.09.2010
Anzahl Abschnitte	1	Fläche / Länge [m²/m]	4928,8662
		Breite (lineare Abb.) [m]	

Gesetzlicher Schutz	§ 30 (2) 1.2 Natürliche oder naturnahe stehende Gewässer	Schutz nur teilweise	Nein
----------------------------	---	-----------------------------	-------------

Gesamtbewertung	6 Wertvoll
– Alter	5 Biotop mittleren Alters, 20 bis 50 Jahre
– Belastungsgrad	6 Flächenhaft geringe oder örtlich stärkere oder Vorbelastung mit deutlichem Einfluß
– Ökolog. Funktion	7 Sehr hohe Bedeutung in einem Biotopkomplex, für den lokalen Biotopverbund oder als Puffer
– Seltenheit	6 Seltener Biotoptyp, ohne seltene oder bedrohte Pflges., ungesättigtes Artenspektrum, reliktsische RL-Arten

Bestandsbeschreibung

Naturnah gestaltetes Regen-Rückhaltebecken im Bereich des Autobahndreiecks. Mit deutlich nährstoffbelasteter, großer, offener - vermutlich auch dauerhafter - Wasserfläche, die aktuell Sichttiefen um bis zu 20 cm hat und deutlich gräulich verfärbt ist, dennoch mit großem Wasserpflanzenbestand aus Nuttalls-Wasserpest und örtlich sich ausbreitenden Beständen aus Wasserlinse. Alle Ufer sind naturnah eingewachsen, nahezu unbetreten, von Gehölzen bestanden, die teils vermutlich spontan aufgewachsen sind wie Birken und Grau-Weiden, teils vermutlich auch auf Pflanzungen zurückgehen. Die Gehölze haben häufig Stammsticken um 20 bis 30 cm. Die Wasserfläche ist jedoch ausreichend groß, um nicht zu hohen Anteilen überschattet zu sein. Entlang der Ufer ist entsprechend wenig Raum zur Ausbildung naturnaher Röhrichtvegetation vorhanden. Diese beschränkt sich auf kleine Teilbereiche und Schattenstandorte. Das Gewässer liegt i.d.R. um 1 bis 2 m unter dem benachbarten, von Aufschüttungen geprägtem Gelände. Die Böschungen sind z.T. naturnah überwachsen von Gehölzen und weisen unterschiedliche Neigungen auf.

Vorkommen an Biotoptypen

1	TF	Typ	HF	F.Anteil
2	BTYP	Biotoptyp	- gesetzl. Grundl.	
3	Zusatz	Zusatz zum Biotoptypen		
4	LRT	Lebensraumtyp		
1	1		Ja	100 %
2	SEZ	Sonstiges, naturnahes, nährstoffreiches Kleingewässer (2000)		
4	kein LRT	kein Lebensraumtyp nach FFH-Richtlinie		

Räumliche Lage

Lagebeschreibung	Autobahnrohr, Westseite A255		
Nachbarnutzung/en	Brachflächen, Gehölze Autobahn		
Rechtswert (X)	568721	Hochwert (Y)	5929174
Bezirk	Hamburg-Mitte	Naturraum	Elbinsel Wilhelmsburg (673.01)
Stadtteil (OT-Nr.)	Wilhelmsburg (136)	Gemarkung	Wilhelmsburg (147)
Digitaler Grünplan	<input type="checkbox"/> Hafengesamtgebiet	<input type="checkbox"/> Ramsargebiet	<input type="checkbox"/> EG-Vogelschutzgeb.
Ausgleichsflächen	<input type="checkbox"/> Biosphärenreservat	<input type="checkbox"/> Nationalpark	<input type="checkbox"/>
NSG / ND / LSG			
FFH-GEBIET			
Wasserschutzgebiet			

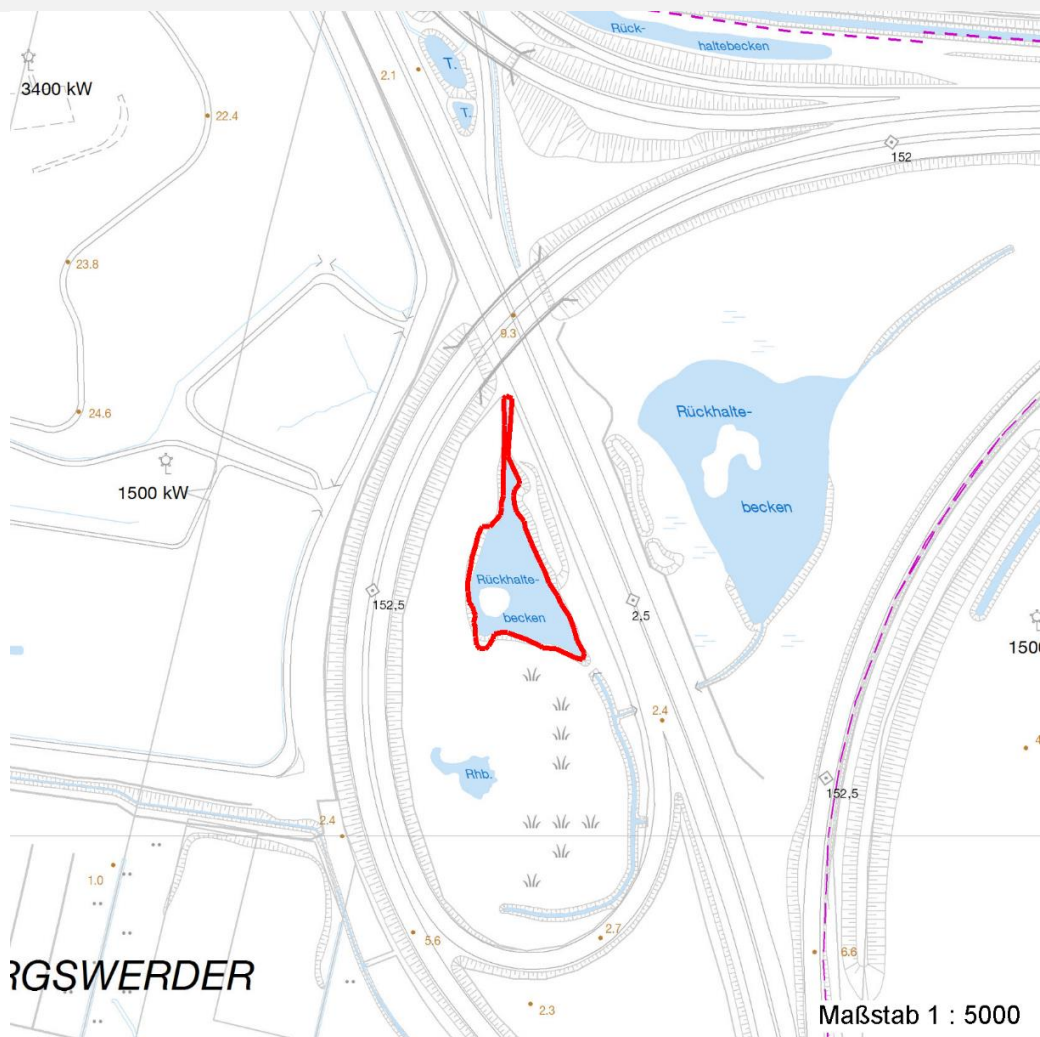
Erhebungsbogen

B

Projekt	Biotopkartierung Hamburg	Interne Nr.	37877
		DK5 DK5-GK	6828 6830
Handlungsbedarf	Nein	DK5 - Name	Georgswerder
Bearbeitung	BRA	Biotop-Nr. alt	50 64
Räumliche Abbildung	Fläche	Kartierung	22.09.2010
Anzahl Abschnitte	1	Fläche / Länge [m²/m]	4928,8662
		Breite (lineare Abb.) [m]	

Räumliche Lage

Karte



Weitere Erhebungsbögen

Interne Nr.	Interne Nr. Zuordnung	DK5	Biotop-Nr.	Kartierung	Zuordnung	DK5 (GK)	Biotop-Nr. (alt)
37877	37876	6828	50	23.08.2002	K	6830	64

Zuordnung: N = nachfolgende Kartierung, K = weitere Kartierungen (zeitlich vorher oder nachher)

Foto

Interne Nr.	Index	Dateiname	Aufnahmerichtung
5418	0	6828_50_220910_1.JPG	
5419	0	6828_50_220910_2.JPG	
5420	0	6828_50_220910_3.JPG	

Weitere Angaben

Merkmal	Wert
---------	------

Auswertung

14.04.2020

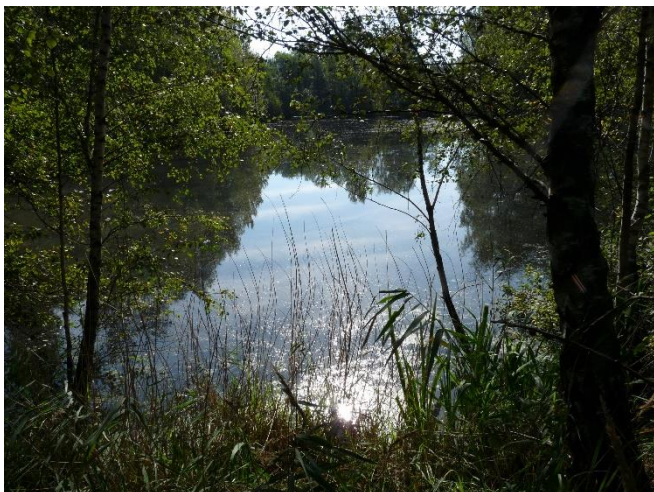
Projekt	Biotopkartierung Hamburg	Interne Nr.	37877
		DK5 DK5-GK	6828 6830
Handlungsbedarf	Nein	DK5 - Name	Georgswerder
Bearbeitung	BRA	Biotop-Nr. alt	50 64
Räumliche Abbildung	Fläche	Kartierung	22.09.2010
Anzahl Abschnitte	1	Fläche / Länge [m²/m]	4928,8662
		Breite (lineare Abb.) [m]	

Weitere Angaben

Merkmal	Wert
Gefährdung / Einflüsse	Offenbar zeitweilig deutlich belastetes Oberflächenwasser, isolierte Lage inmitten von Autobahntrassen.
Wertgesichtspunkte	Recht naturnah geprägt, mit Ausnahme des Straßenverkehrs nahezu ungestört, als Insekten-Lebensraum sehr günstig, großer Wasserpflanzenbestand, vermutlich auch bedeutendes Amphibien-Laichgewässer, zumindest für Erdkröten.
zoologisch bedeutsame Strukturen	Kleingewässer, wasserführende Gräben
Bedeutung für Tiergruppe	Amphibien
Maßnahmen	Nach Möglichkeiten für die Vorklärung des eingetragenen Wassers suchen, Gewässerunterhaltung nur möglichst moderat betreiben, um die Gewässer-Lebensgemeinschaft dauerhaft zu erhalten.

Foto

Fotodatei 6828_50_220910_1.JPG
Bildbeschreibung
Aufnahmerichtung



Fotodatei 6828_50_220910_2.JPG
Bildbeschreibung
Aufnahmerichtung



Erhebungsbogen

B

Projekt	Biotopkartierung Hamburg	Interne Nr.	37877
		DK5 DK5-GK	6828 6830
Handlungsbedarf	Nein	DK5 - Name	Georgswerder
Bearbeitung	BRA	Biotop-Nr. alt	50 64
Räumliche Abbildung	Fläche	Kartierung	22.09.2010
Anzahl Abschnitte	1	Fläche / Länge [m²/m]	4928,8662
		Breite (lineare Abb.) [m]	

Foto

Fotodatei 6828_50_220910_3.JPG

Fotodatei

Bildbeschreibung

Bildbeschreibung

Aufnahmerichtung

Aufnahmerichtung



Teilflächenbeschreibung

Teilflächentyp		Teilflächen-Nr.	1
Biotoptyp	Sonstiges, naturnahes, nährstoffreiches Kleingewässer (2000)	Biotoptyp	SEZ
- Zusatz		- gesetzl. Grundl.	
FFH-LRT	kein Lebensraumtyp nach FFH-Richtlinie	FFH-LRT	kein LRT
Beschreibung		Entw.potential LRT	
		Hauptfläche	Ja
		Flächenanteil	100 %
		FFH-Unters.Fläche	Nein
		Saatgutfläche	Nein

Zeigerwerte der Pflanzenartenliste (Auswertung)

Standort	Belichtung	halbsonnig	7
Boden	Feuchte	zeitweise wasserüberstaut	10,
			1
	Stickstoff (N)	mäßig stickstoffarm bis stickstoffreich	6,3
	Reaktion	schwach sauer	6,2
Vegetation	Mahdverträglichkeit	schnittempfindlich bis mäßig schnittverträglich	3,7
Zeigerwerte	Futterwert	sehr geringwertiges Futter	2
	Wechselfeuchteanzeiger		6
	Giftpflanzen		4
	Überschw.anzeiger		10

Erhebungsbogen

B

Projekt	Biotopkartierung Hamburg	Interne Nr.	37877
		DK5 DK5-GK	6828 6830
Handlungsbedarf	Nein	DK5 - Name	Georgswerder
Bearbeitung	BRA	Biotop-Nr. alt	50 64
Räumliche Abbildung	Fläche	Kartierung	22.09.2010
Anzahl Abschnitte	1	Fläche / Länge [m²/m]	4928,8662
		Breite (lineare Abb.) [m]	

Gruppe / Pflanzenart	MS	M	W	Vs	St	PA	Ph	Sz	VS	V	G	cf	§	Rote Liste			
														HH	ND	SH	D
Tracheobionta (Gefäßpflanzen)																	
Agrostis stolonifera (Ausläufer-Straußgras)	7	w		-	-												
Alisma plantago-aquatica (Gewöhnlicher Froschlöffel)	7	w		-	-												
Alnus glutinosa (Schwarz-Erle)	7	w		-	-												
Alnus incana (Grau-Erle)	7	w		-	-												
Betula pendula (Hänge-Birke)	7	z		-	-												
Calamagrostis epigejos (Land-Reitgras)	7	w		-	-												
Calystegia sepium (Zaun-Winde)	7	w		-	-												
Carex acuta (Schlank-Segge)	7	w		-	-										V		
Carex pseudocyperus (Scheinzyper-Segge)	7	w		-	-												
Dryopteris carthusiana (Dorniger Wurmfarne)	7	w		-	-												
Elodea nuttallii (Nuttalls Wasserpest)	7	h		-	-												
Equisetum palustre (Sumpf-Schachtelhalm)	7	w		-	-												
Glyceria fluitans (Flutender Schwaden)	7	w		-	-												
Glyceria maxima (Wasser-Schwaden)	7	w		-	-												
Holcus lanatus (Wolliges Honiggras)	7	w		-	-												
Iris pseudacorus (Gelbe Schwertlilie)	7	w		-	-									b			
Juncus effusus (Flatter-Binse)	7	w		-	-												
Lemna minor (Kleine Wasserlinse)	7	h		-	-												
Lemna trisulca (Dreifurchige Wasserlinse)	7	w		-	-										V		
Lysimachia vulgaris (Gewöhnlicher Gilbweiderich)	7	w		-	-												
Persicaria hydropiper (Wasserpfeffer)	7	w		-	-												
Phalaris arundinacea (Rohr-Glanzgras)	7	w		-	-												
Phragmites australis (Schilf)	7	z		-	-												
Poa trivialis (Gewöhnliches Rispengras)	7	w		-	-												
Prunus padus (Echte Traubenkirsche)	7	w		-	-												
Rubus armeniacus (Armenische Brombeere)	7	w		-	-												
Salix cinerea (Grau-Weide)	7	z		-	-												
Salix triandra (Mandel-Weide)	7	w		-	-												
Salix viminalis (Korb-Weide)	7	w		-	-												
Salix x sepulcralis (Trauer-Weide)	7	w		-	-												
Solanum dulcamara (Bittersüßer Nachtschatten)	7	w		-	-												
Urtica dioica (Große Brennnessel)	7	w		-	-												
Anzahl Rote Liste Arten														1	1		
Anzahl Arten														32			

MS: Mengensystem; M: Mengenangabe, W: Bewertung der Art (FFH-Monitoring), Vs: Vegetationsschicht, St: Status, PA: Autor Phänologie; Ph: Phänologie, Sz: Soziabilität, VS: Vitalitätssystem; V: Vitalität, G: Geschlecht, cf: unsichere Bestimmung, §: Schutz nach BNatSchG, HH: Rote Liste Hamburg, ND: Rote Liste Niedersachsen, SH: Rote Liste Schleswig-Holstein, D: Rote Liste Deutschland