

Erhebungsbogen

B

Projekt	FFH-Ersterfassung	Interne Nr.	70997
		DK5 DK5-GK	6828 6830
Handlungsbedarf	Nein	DK5 - Name	Georgswerder
Bearbeitung	BUC	Biotop-Nr. alt	439 1001
Räumliche Abbildung	Fläche	Kartierung	03.08.2004
Anzahl Abschnitte	2	Fläche / Länge [m²/m]	956,8512
		Breite (lineare Abb.) [m]	

Gesetzlicher Schutz **_ kein gesetzl. Schutz kein gesetzlich geschütztes Biotop** **Schutz nur teilweise** **Nein**

Gesamtbewertung	7	Besonders wertvoll
– Alter	5	Biotop mittleren Alters, 20 bis 50 Jahre
– Belastungsgrad	7	Flächenhaft geringe oder Vorbelastung mit schwachem Einfluß
– Ökolog. Funktion	8	Wertbestimmender Bestandteil eines wertvollen Biotopkomplexes oder für den regionalen Biotopverbund.
– Seltenheit	7	Seltener Biotoptyp, mit seltenen oder bedrohten Pflges., gesättigtes Artenspektrum, einige RL-Arten

Bestandsbeschreibung

Artenreiche, jedoch sehr kleinflächige Uferstaudenfluren im Bereich von Ausbuchtungen an der Norderelbe. Die Flächen werden geprägt von *Lythrum salicaria*, *Epilobium hirsutum* und *Urtica dioica*. Daneben treten aber auch viele andere lebensraumtypische Arten wie *Angelica archangelica* in guten Beständen auf. Die Bestände sind überwiegend kurz oberhalb bzw. innerhalb der Steinschüttung angesiedelt.

Vorkommen an Biotoptypen

1	TF	Typ	HF	F.Anteil
2	BTYP	Biotoptyp		- gesetzl. Grundl.
3	Zusatz	Zusatz zum Biotoptypen		
4	LRT	Lebensraumtyp		
1	1		Ja	100 %
2	NUE	Hochstaudensäume der Unterelbe (2000)		
4	6431-1	Säume der Unterelbe (Feuchte Hochstaudensäume der planaren Stufe)		

Räumliche Lage

Lagebeschreibung	Kreetsander Hauptdeich		
Nachbarnutzung/en	im Osten Stromelbe, im Westen Tideröhricht und Weichholzaue ohne Nutzung.		
Rechtswert (X)	569864	Hochwert (Y)	5928751
Bezirk	Hamburg-Mitte	Naturraum	Elbinsel Wilhelmsburg (673.01)
Stadtteil (OT-Nr.)	Wilhelmsburg (135)	Gemarkung	Wilhelmsburg (147)
Digitaler Grünplan	<input type="checkbox"/> Hafengesamtgebiet	<input checked="" type="checkbox"/> Ramsargebiet	<input type="checkbox"/> EG-Vogelschutzgeb.
Ausgleichsflächen	<input checked="" type="checkbox"/> Biosphärenreservat	<input type="checkbox"/> Nationalpark	<input type="checkbox"/>
NSG / ND / LSG	NSG Auenlandschaft Obere Tideelbe [HH-101 / Anteil: 100%]		
FFH-GEBIET	Hamburger Unterelbe [DE 2526-305 / Anteil: 100%]		
Wasserschutzgebiet			

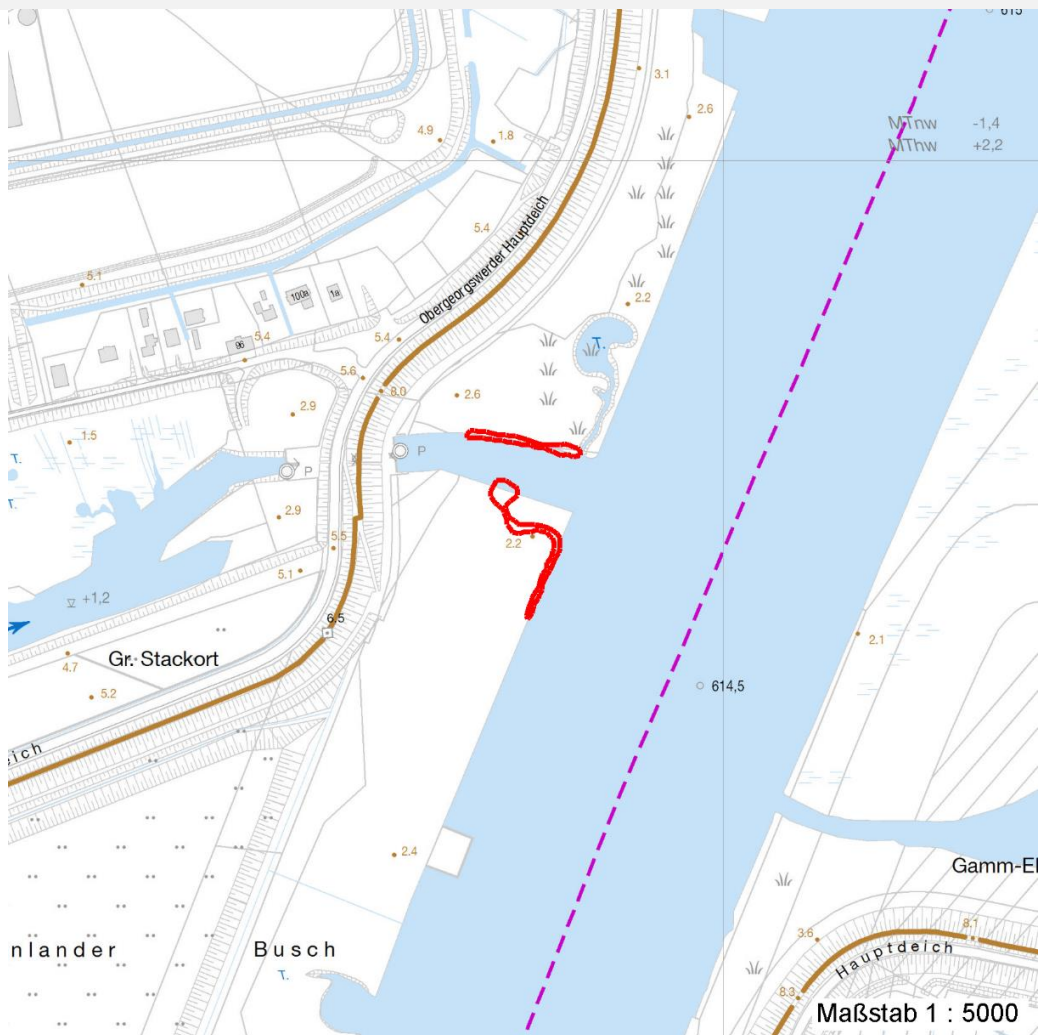
Erhebungsbogen

B

Projekt	FFH-Ersterfassung	Interne Nr.	70997
		DK5 DK5-GK	6828 6830
		DK5 - Name	Georgswerder
Handlungsbedarf	Nein	Biotop-Nr. alt	439 1001
Bearbeitung	BUC	Kartierung	03.08.2004
Räumliche Abbildung	Fläche	Fläche / Länge [m²/m]	956,8512
Anzahl Abschnitte	2	Breite (lineare Abb.) [m]	

Räumliche Lage

Karte



Weitere Erhebungsbögen

Interne Nr.	Interne Nr. Zuordnung	DK5	Biotop-Nr.	Kartierung	Zuordnung	DK5 (GK)	Biotop-Nr. (alt)
70997	37951	6828	116	05.10.2010	N	6830	149
70997	37771	6828	26	28.08.2002	/	6830	20

Zuordnung: N = nachfolgende Kartierung, K = weitere Kartierungen (zeitlich vorher oder nachher)

Foto

Interne Nr.	Index	Dateiname	Aufnahmerichtung
7251	0	6828_439_030804_1.JPG	

Erhebungsbogen

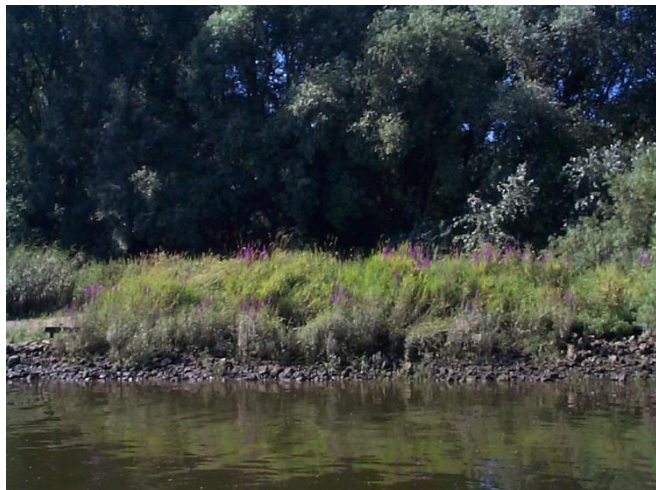
B

Projekt	FFH-Ersterfassung	Interne Nr.	70997
		DK5 DK5-GK	6828 6830
Handlungsbedarf	Nein	DK5 - Name	Georgswerder
Bearbeitung	BUC	Biotop-Nr. alt	439 1001
Räumliche Abbildung	Fläche	Kartierung	03.08.2004
Anzahl Abschnitte	2	Fläche / Länge [m²/m]	956,8512
		Breite (lineare Abb.) [m]	

Foto

Fotodatei 6828_439_030804_1.JPG

Fotodatei
Bildbeschreibung
Aufnahmerichtung



Teilflächenbeschreibung

Teilflächentyp		Teilflächen-Nr.	1
Biotoptyp	Hochstaudensäume der Unterelbe (2000)	Biotoptyp	NUE
- Zusatz		- gesetzl. Grundl.	
FFH-LRT	Säume der Unterelbe (Feuchte Hochstaudensäume der planaren Stufe)	FFH-LRT	6431-1
Beschreibung		Entw.potential LRT	
		Hauptfläche	Ja
		Flächenanteil	100 %
		FFH-Unters.Fläche	Nein
		Saatgutfläche	Nein

Weitere Angaben

Merkmal	Wert
Veg. - Deckg./Ant.	
Gesamt	85 %
1. Krautschicht	100 %

FFH-Bewertungen (HH)

Lebensraumtyp / Parameter	Wertstufe A	Wertstufe B	Wertstufe C	Wert / Begründung	Z
6431-1 (HH) Säume der Unterelbe (Feuchte Hochstaudensäume der planaren Stufe)					C
Habitatstrukturen					B
Bestandsstruktur;	günstig	mittel	ungünstig		A

Erhebungsbogen

B

Projekt	FFH-Ersterfassung	Interne Nr.	70997
		DK5 DK5-GK	6828 6830
Handlungsbedarf	Nein	DK5 - Name	Georgswerder
Bearbeitung	BUC	Biotop-Nr. alt	439 1001
Räumliche Abbildung	Fläche	Kartierung	03.08.2004
Anzahl Abschnitte	2	Fläche / Länge [m²/m]	956,8512
		Breite (lineare Abb.) [m]	

FFH-Bewertungen (HH)

Lebensraumtyp / Parameter	Wertstufe A	Wertstufe B	Wertstufe C	Wert / Begründung	Z
Anteil typischer Vegetation; Anteil der saumtypischen Vegetation an der gesamten Abschnittslänge in %	> 80%	50-80%	< 50%		A
dom. Einart-Bestände; , Anteil der dominanten Einart-Bestände)	gering	mittel	hoch		A
Standortstrukturen;	günstig	mittel	ungünstig		B
Strukturdiversität; Spülsäume, Sand/Schlammflächen, offene Bodenstellen, Standorte unterschiedlicher Höhenlage	hoch	mittel	gering		B
Naturnähe des Überflutungsregimes; Überflutungshäufigkeit;	günstig	mittel	ungünstig		A
	jährl.	seltene	nie		A
Beeinträchtigungen					B
Störungen des Standortes;	günstig	mittel	ungünstig		B
Ausbauintensität; z.B. Gewässer- und Uferausbau	gering	mittel	hoch		C
Schäden angrenzende Nutzungen; z. B. Nährstoffeinträge durch angrenzende Nutzung	gering	mittel	hoch		A
Untypische Vegetationsaspekte;	günstig	mittel	ungünstig		A
Gehölze;	< 15%	15-30%	> 30%		A
ruderales "Allerweltsarten"; Deckung %	< 15%	15-30%	> 30%		A
Neophyten;	keine	< 5%	> 5%		A
Nutzungen;	günstig	mittel	ungünstig		B
häufige Unterbrechungen;	nein	nein	ja		A
abschnittübergreifendes Kriterium					
Trittschäden;	keine	gering	stark		B
Müllablagerungen;	keine	gering	stark		B
hörbarer, dauerh. Lärm;	kein	deutl.	stark		B
Arteninventar					C

Zeigerwerte der Pflanzenartenliste (Auswertung)

Standort	Belichtung	halbsonnig	7,2
Boden	Feuchte	naß	8,2
	Stickstoff (N)	stickstoffreich	7
	Reaktion	neutral	7
Vegetation	Mahdverträglichkeit	schnittempfindlich bis mäßig schnittverträglich	3,8
Zeigerwerte	Futterwert	sehr geringwertiges Futter	2,3
	Wechselfeuchteanzeiger		3
	Giftpflanzen		2
	Überschw.anzeiger		9

Pflanzenartenliste

Gruppe / Pflanzenart	MS	M	W	Vs	St	PA	Ph	Sz	VS	V	G	cf	§	Rote Liste				
														HH	ND	SH	D	
Tracheobionta (Gefäßpflanzen)																		

Erhebungsbogen

B

Projekt	FFH-Ersterfassung	Interne Nr.	70997
		DK5 DK5-GK	6828 6830
Handlungsbedarf	Nein	DK5 - Name	Georgswerder
Bearbeitung	BUC	Biotop-Nr. alt	439 1001
Räumliche Abbildung	Fläche	Kartierung	03.08.2004
Anzahl Abschnitte	2	Fläche / Länge [m²/m]	956,8512
		Breite (lineare Abb.) [m]	

Pflanzenartenliste

Gruppe / Pflanzenart	MS	M	W	Vs	St	PA	Ph	Sz	VS	V	G	cf	§	Rote Liste				
														HH	ND	SH	D	
Angelica archangelica (Echte Engelwurz)	7	w	W	K1														
Arctium lappa (Große Klette)	7	w		K1														
Callitriche palustris (Sumpf-Wasserstern)	7	w		K1											D		3	
Calystegia sepium (Zaun-Winde)	7	z	T	K1														
Cirsium oleraceum (Kohl-Kratzdistel)	7	z	T	K1														
Deschampsia wibeliana (Schlamm-Schmiele)	7	h		K1												3		3
Epilobium hirsutum (Zottiges Weidenröschen)	7	h	T	K1														
Galium aparine (Kletten-Labkraut)	7	w		K1														
Galium palustre (Sumpf-Labkraut)	7	w		K1														
Glyceria maxima (Wasser-Schwaden)	7	z		K1														
Iris pseudacorus (Gelbe Schwertlilie)	7	w		K1											b			
Lycopus europaeus (Gewöhnlicher Wolfstrapp)	7	w		K1														
Lythrum salicaria (Blut-Weiderich)	7	h	T	K1														
Nasturtium officinale agg. (Artengruppe Echte Brunnenkresse)	7	h		K1														
Persicaria hydropiper (Wasserpfeffer)	7	z		K1														
Phalaris arundinacea (Rohr-Glanzgras)	7	h	S	K1														
Phragmites australis (Schilf)	7	z		K1														
Plantago major major (Großer Wegerich)	7	w		K1														
Ranunculus acris (Scharfer Hahnenfuß)	7	z		K1														
Rumex hydrolapathum (Fluss-Ampfer)	7	z	T	K1														
Salix alba (Silber-Weide)	7	w		K1														
Senecio aquaticus (Wasser-Greiskraut)	7	z		K1											2	3	2	V
Sparganium erectum (Ästiger Igelkolben)	7	z		K1														
Stachys palustris (Sumpf-Ziest)	7	z	T	K1														
Urtica dioica (Große Brennessel)	7	h	S	K1														
Veronica beccabunga (Bachbungen-Ehrenpreis)	7	z		K1														
Veronica catenata (Bleicher Ehrenpreis)	7	w		K1												3		
Anzahl Rote Liste Arten														3	2	2	2	
Anzahl Arten														27				

MS: Mengensystem; M: Mengenangabe, W: Bewertung der Art (FFH-Monitoring), Vs: Vegetationsschicht, St: Status, PA: Autor Phänologie; Ph: Phänologie, Sz: Soziabilität, VS: Vitalitätssystem; V: Vitalität, G: Geschlecht, cf: unsichere Bestimmung, §: Schutz nach BNatSchG, HH: Rote Liste Hamburg, Nds: Rote Liste Niedersachsen, SH: Rote Liste Schleswig-Holstein, D: Rote Liste Deutschland