

# Erhebungsbogen

**B**

<b>Projekt</b>	Biotopkartierung Hamburg	<b>Interne Nr.</b>	37929
		<b>DK5   DK5-GK</b>	<b>6828</b> 6830
<b>Handlungsbedarf</b>	Nein	<b>DK5 - Name</b>	Georgswerder
<b>Bearbeitung</b>	BRA	<b>Biotop-Nr.   alt</b>	<b>42</b> 54
<b>Räumliche Abbildung</b>	Fläche	<b>Kartierung</b>	22.09.2010
<b>Anzahl Abschnitte</b>	1	<b>Fläche / Länge [m<sup>2</sup>/m]</b>	1881,3207
		<b>Breite (lineare Abb.) [m]</b>	

**Gesetzlicher Schutz** § 14 (2) 2.1 Feldhecken **Schutz nur teilweise** **Nein**

<b>Gesamtbewertung</b>	6 Wertvoll
– <b>Alter</b>	6 Biotop mittleren Alters, 50 bis 100 Jahre
– <b>Belastungsgrad</b>	5 Flächenhaft mittlere oder örtlich starke Belastung
– <b>Ökolog. Funktion</b>	6 Hohe Bedeutung in einem Biotopkomplex, für den lokalen Biotopverbund oder als Puffer
– <b>Seltenheit</b>	6 Seltener Biotoptyp, ohne seltene oder bedrohte Pflges., ungesättigtes Artenspektrum, reliktsche RL-Arten

## Bestandsbeschreibung

Baumhecke aus Erlen und Eschen, dicht und hoch mit vereinzelt Stammstücken von bis zu 60cm, entlang von Gräben und Flurgrenzen in einem überwiegend intensiv gartenbaulich genutzten Gebiet. Ab Boden reichen intensive Nutzungen bis dicht an die Gehölze heran. Die Strauchschicht ist nur mäßig artenreich und besteht aus Holunder und Brombeergebüsch. Der Saum wird v.a. von nitrophilen Krautarten gebildet. Am Boden sind häufig Ablagerungen landwirtschaftlicher Abfälle vorhanden.

## Vorkommen an Biotoptypen

1	TF	Typ	HF	F.Anteil
2	BTYP	Biotoptyp		- gesetzl. Grundl.
3	Zusatz	Zusatz zum Biotoptypen		
4	LRT	Lebensraumtyp		
1	1		Ja	100 %
2	HHM	Strauch-Baumhecke (2000)		

## Räumliche Lage

### Lagebeschreibung

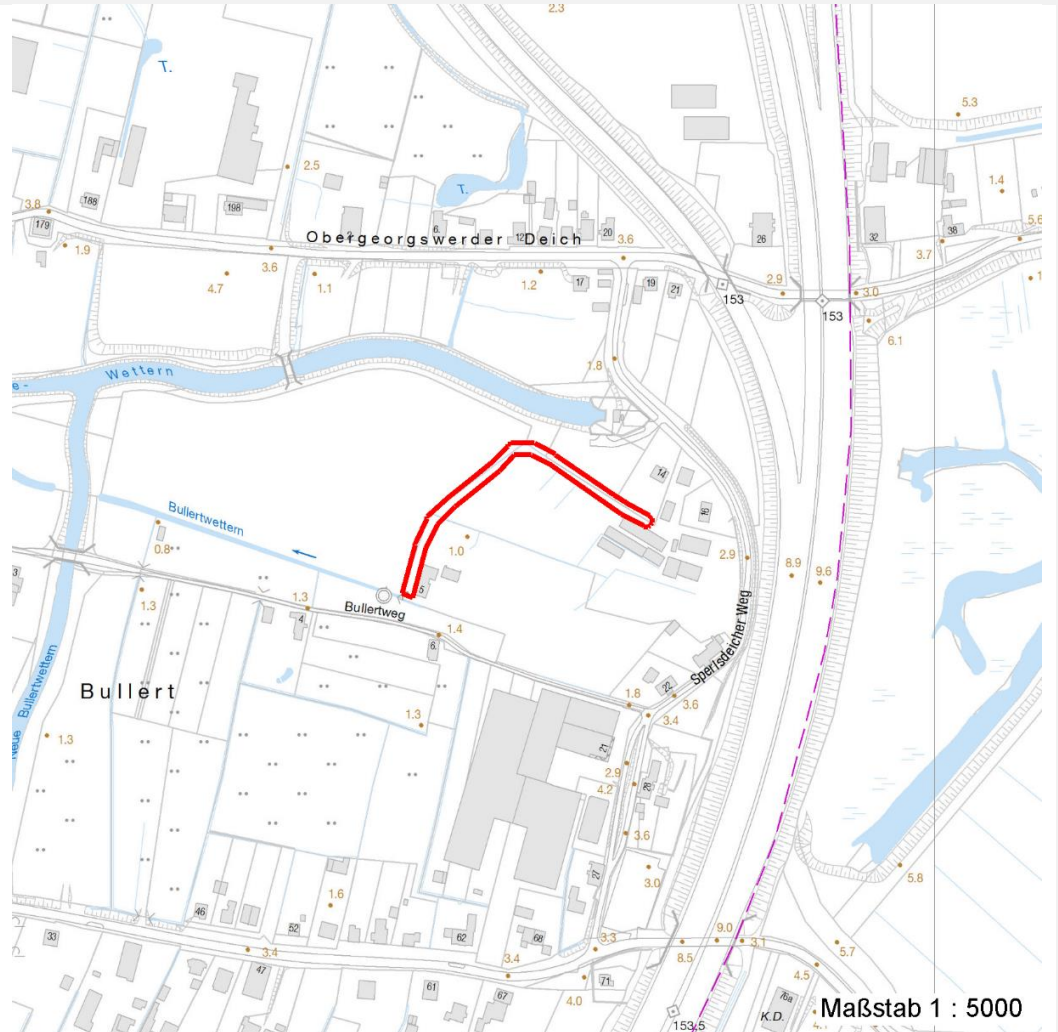
### Nachbarnutzung/en

<b>Rechtswert (X)</b>	568712	<b>Hochwert (Y)</b>	5928547
<b>Bezirk</b>	Hamburg-Mitte	<b>Naturraum</b>	Elbinsel Wilhelmsburg (673.01)
<b>Stadtteil (OT-Nr.)</b>	Wilhelmsburg (136)	<b>Gemarkung</b>	Wilhelmsburg (147)
<b>Digitaler Grünplan</b>	<input checked="" type="checkbox"/> <b>Hafengesamtgebiet</b>	<input type="checkbox"/> <b>Ramsargebiet</b>	<input type="checkbox"/> <b>EG-Vogelschutzgeb.</b>
<b>Ausgleichsflächen</b>	<input checked="" type="checkbox"/> <b>Biosphärenreservat</b>	<input type="checkbox"/> <b>Nationalpark</b>	<input type="checkbox"/>
<b>NSG / ND / LSG</b>	LSG Wilhelmsburger Elbinsel [ HH-2050 / Anteil: 100% ]		
<b>FFH-GEBIET</b>			
<b>Wasserschutzgebiet</b>			

<b>Projekt</b>	Biotopkartierung Hamburg	<b>Interne Nr.</b>	37929
		<b>DK5   DK5-GK</b>	<b>6828</b> 6830
		<b>DK5 - Name</b>	Georgswerder
<b>Handlungsbedarf</b>	Nein	<b>Biotop-Nr.   alt</b>	<b>42</b> 54
<b>Bearbeitung</b>	BRA	<b>Kartierung</b>	22.09.2010
<b>Räumliche Abbildung</b>	Fläche	<b>Fläche / Länge [m<sup>2</sup>/m]</b>	1881,3207
<b>Anzahl Abschnitte</b>	1	<b>Breite (lineare Abb.) [m]</b>	

## Räumliche Lage

### Karte



## Weitere Angaben

Merkmal	Wert
<b>Auswertung</b>	
Gefährdung / Einflüsse	Intensive Nutzung oder Pflege Eutrophierung Intensivnutzungen im Traufbereich und Wurzelraum bedeutender Altbäume; gartbauspezifische Ablagerungen von Abfällen; vermutlich Spritz- und Düngemiteleinflüsse
Wertgesichtspunkte	Bedeutung für das Landschaftsbild Bedeutung für den Biotopverbund Bestandteil der historischen Kulturlandschaft Landschaftstypischer Biotop Altbäume, landschaftsprägend und gliedernd; Günsige Brauthabitate für Vögel; vernetzungs- und Rückzugsfunktionen

# Erhebungsbogen

**B**

<b>Projekt</b>	Biotopkartierung Hamburg	<b>Interne Nr.</b>	37929
		<b>DK5   DK5-GK</b>	<b>6828</b> 6830
<b>Handlungsbedarf</b>	Nein	<b>DK5 - Name</b>	Georgswerder
<b>Bearbeitung</b>	BRA	<b>Biotop-Nr.   alt</b>	<b>42</b> 54
<b>Räumliche Abbildung</b>	Fläche	<b>Kartierung</b>	22.09.2010
<b>Anzahl Abschnitte</b>	1	<b>Fläche / Länge [m<sup>2</sup>/m]</b>	1881,3207
		<b>Breite (lineare Abb.) [m]</b>	

## Weitere Angaben

Merkmal	Wert
zoologisch bedeutsame Strukturen	Alter, gut entwickelter Biotop Alte Bäume mit Höhlen Totholz Dichte spontane Gebüsche
Bedeutung für Tiergruppe	Vögel
Maßnahmen	Alt- und Biotopbäume erhalten - 9.4 Beseitigung von Müll / Gartenabfällen - 1.11 Erhalt der Bäume, ausreichende Nutzungsabstände einhalten; Vermüllungen entfernen.

## Teilflächenbeschreibung

<b>Teilflächentyp</b>		<b>Teilflächen-Nr.</b>	1
<b>Biotoptyp</b>	Strauch-Baumhecke (2000)	<b>Biotoptyp</b>	HHM
- <b>Zusatz</b>		- <b>gesetzl. Grundl.</b>	
<b>FFH-LRT</b>		<b>FFH-LRT</b>	
<b>Beschreibung</b>		<b>Entw.potential LRT</b>	
		<b>Hauptfläche</b>	Ja
		<b>Flächenanteil</b>	100 %
		<b>FFH-Unters.Fläche</b>	Nein
		<b>Saatgutfläche</b>	Nein

## Weitere Angaben

Merkmal	Wert
<b>Boden</b>	
Feuchte	7 - feucht
Reaktion	7 - neutral
Stickstoffgehalt	7 - stickstoffreich
<b>Standort, Relief</b>	
Belichtung	7 - halbsonnig
<b>Veg. - Zeigerwerte</b>	
Anz. Wechselfeuchtezeiger	3
Anz. Überschwemmungsz.	2
<b>Veg. - Soziologie</b>	
BfN Schlüssel	19.1.01 - Convolvuletalia (Schleierges. und Halbschatten-Krautsäume) 48 - Quercu-Fagetea (Reichere Laubwälder und Gebüsche)

# Erhebungsbogen

**B**

<b>Projekt</b>	Biotopkartierung Hamburg	<b>Interne Nr.</b>	37929
		<b>DK5   DK5-GK</b>	<b>6828</b> 6830
<b>Handlungsbedarf</b>	Nein	<b>DK5 - Name</b>	Georgswerder
<b>Bearbeitung</b>	BRA	<b>Biotop-Nr.   alt</b>	<b>42</b> 54
<b>Räumliche Abbildung</b>	Fläche	<b>Kartierung</b>	22.09.2010
<b>Anzahl Abschnitte</b>	1	<b>Fläche / Länge [m<sup>2</sup>/m]</b>	1881,3207
		<b>Breite (lineare Abb.) [m]</b>	

## Zeigerwerte der Pflanzenartenliste (Auswertung)

<b>Standort</b>	<b>Belichtung</b>	halbsonnig bis halbschattig	5,7
<b>Boden</b>	<b>Feuchte</b>	feucht	6,9
	<b>Stickstoff (N)</b>	stickstoffreich	7,4
	<b>Reaktion</b>	neutral	6,6
<b>Vegetation</b>	<b>Mahdverträglichkeit</b>	schnittempfindlich bis mäßig schnittverträglich	3,6
<b>Zeigerwerte</b>	<b>Futterwert</b>	geringwertiges Futter	3,3
	<b>Wechselfeuchteanzeiger</b>		3
	<b>Giftpflanzen</b>		3
	<b>Überschw.anzeiger</b>		2

## Pflanzenartenliste

Gruppe / Pflanzenart	MS	M	W	Vs	St	PA	Ph	Sz	VS	V	G	cf	§	Rote Liste			
														HH	ND	SH	D
<b>Tracheobionta (Gefäßpflanzen)</b>																	
Aegopodium podagraria (Giersch)	7	z		-													
Alnus glutinosa (Schwarz-Erle)	7	h		-													
Anthriscus sylvestris (Wiesen-Kerbel)	7	z		-													
Arrhenatherum elatius (Glatthafer)	7	w		-													
Calystegia sepium (Zaun-Winde)	7	z		-													
Dactylis glomerata (Wiesen-Knäuelgras)	7	w		-													
Equisetum palustre (Sumpf-Schachtelhalm)	7	w		-													
Fraxinus excelsior (Gewöhnliche Esche)	7	h		-													
Galeopsis tetrahit (Gewöhnlicher Hohlzahn)	7	w		-													
Glechoma hederacea (Gundermann)	7	z		-													
Glyceria maxima (Wasser-Schwaden)	7	w		-													
Holcus lanatus (Wolliges Honiggras)	7	w		-													
Humulus lupulus (Hopfen)	7	w		-													
Lamium purpureum (Purpurrote Taubnessel)	7	w		-													
Lysimachia nummularia (Pfennigkraut)	7	w		-													
Phragmites australis (Schilf)	7	w		-													
Poa trivialis (Gewöhnliches Rispengras)	7	z		-													
Prunus domestica (Kultur-Pflaume)	7	w		-													
Ranunculus repens (Kriechender Hahnenfuß)	7	w		-													
Rubus fruticosus agg. (Artengruppe Echte Brombeere)	7	z		-													
Sambucus nigra (Schwarzer Holunder)	7	z		-													
Senecio vulgaris (Gewöhnliches Greiskraut)	7	w		-													
Solanum dulcamara (Bittersüßer Nachtschatten)	7	w		-													
Stellaria media (Vogelmiere)	7	w		-													
<b>Anzahl Rote Liste Arten</b>																	
<b>Anzahl Arten</b>														<b>24</b>			

MS: Mengensystem; M: Mengenangabe, W: Bewertung der Art (FFH-Monitoring), Vs: Vegetationsschicht, St: Status, PA: Autor Phänologie; Ph: Phänologie, Sz: Soziabilität, VS: Vitalitätssystem; V: Vitalität, G: Geschlecht, cf: unsichere Bestimmung, §: Schutz nach BNatSchG, HH: Rote Liste Hamburg, Nds: Rote Liste Niedersachsen, SH: Rote Liste Schleswig-Holstein, D: Rote Liste Deutschland