

Erhebungsbogen

B

Projekt	Biotopkartierung Hamburg, Datenbestand aus FoxPro	Interne Nr.	37737
		DK5 DK5-GK	6828 6830
Handlungsbedarf	Nein	DK5 - Name	Georgswerder
Bearbeitung	STU	Biotop-Nr. alt	38 50
Räumliche Abbildung	Fläche	Kartierung	15.07.1991
Anzahl Abschnitte	3	Fläche / Länge [m²/m]	18113,8921
		Breite (lineare Abb.) [m]	

Gesetzlicher Schutz **_ kein gesetzl. Schutz kein gesetzlich geschütztes Biotop** **Schutz nur teilweise** **Nein**

Gesamtbewertung 0 keine Angabe

- **Alter**
- **Belastungsgrad**
- **Ökolog. Funktion**
- **Seltenheit**

Bestandsbeschreibung

Kleine, meist nicht eingezäunte Bereiche mit Hochstaudenflur. Die Artenzusammensetzung ist der der Weiden sehr ähnlich, aber stets mit deutlicher Dominanz einer oder weniger Pflanzenarten (häufig Brennessel oder Schilf).

Wertstufe: 6.

Spezielle Nutzungen: keine

Nutzungsintensität: keine Pflege, verwildert

Vorkommende Pflanzengesellschaften: Keine

Vorkommen an Biotoptypen

1	TF	Typ	HF	F.Anteil
2	BTYP	Biotoptyp	- gesetzl. Grundl.	
3	Zusatz	Zusatz zum Biotoptypen		
4	LRT	Lebensraumtyp		
1	1		Ja	100 %
2	G	Grünland (2000)		
3	b	Brache, keine Nutzung (b)		
4	kein LRT	kein Lebensraumtyp nach FFH-Richtlinie		

Räumliche Lage

Lagebeschreibung	Über das Kartierungsgebiet verteilt		
Nachbarnutzung/en			
Rechtswert (X)	568657	Hochwert (Y)	5928402
Bezirk	Hamburg-Mitte	Naturraum	Elbinsel Wilhelmsburg (673.01)
Stadtteil (OT-Nr.)	Wilhelmsburg (136)	Gemarkung	Wilhelmsburg (147)
Digitaler Grünplan	<input type="checkbox"/> Hafengesamtgebiet	<input type="checkbox"/> Ramsargebiet	<input type="checkbox"/> EG-Vogelschutzgeb.
Ausgleichsflächen	<input checked="" type="checkbox"/> Biosphärenreservat	<input type="checkbox"/> Nationalpark	<input type="checkbox"/>
NSG / ND / LSG	LSG Wilhelmsburger Elbinsel [HH-2050 / Anteil: 53%]		
FFH-GEBIET			
Wasserschutzgebiet			

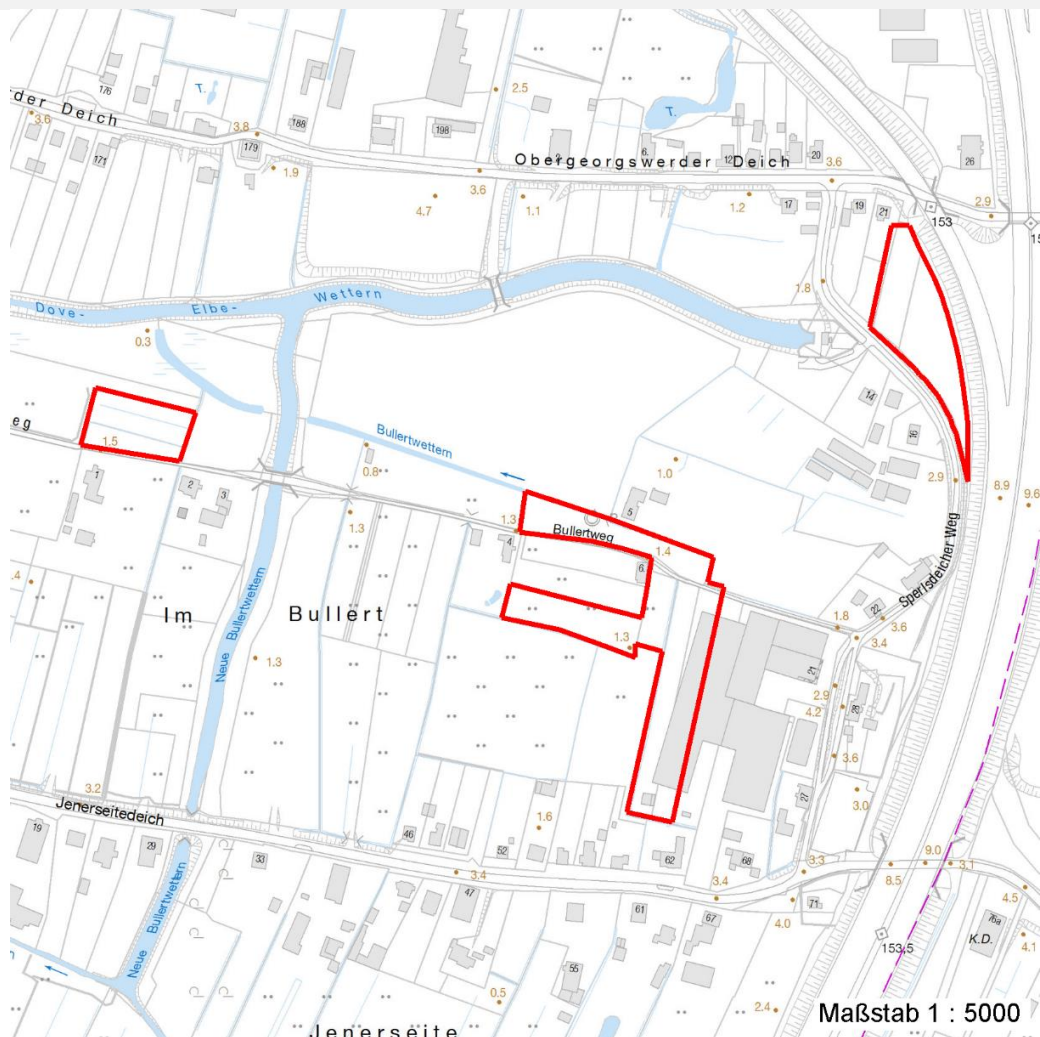
Erhebungsbogen

B

Projekt	Biotopkartierung Hamburg, Datenbestand aus FoxPro	Interne Nr.	37737
		DK5 DK5-GK	6828 6830
		DK5 - Name	Georgswerder
Handlungsbedarf	Nein	Biotop-Nr. alt	38 50
Bearbeitung	STU	Kartierung	15.07.1991
Räumliche Abbildung	Fläche	Fläche / Länge [m²/m]	18113,8921
Anzahl Abschnitte	3	Breite (lineare Abb.) [m]	

Räumliche Lage

Karte



Weitere Erhebungsbögen

Interne Nr.	Interne Nr. Zuordnung	DK5	Biotop-Nr.	Kartierung	Zuordnung	DK5 (GK)	Biotop-Nr. (alt)
37737	37783	6828	73	30.08.2002	N	6830	88
37737	37713	6828	74	30.08.2002	N	6830	89

Zuordnung: N = nachfolgende Kartierung, K = weitere Kartierungen (zeitlich vorher oder nachher)

Weitere Angaben

Merkmal	Wert
Auswertung	
Wertgesichtspunkte	Artenreich Hoher Wildpflanzenanteil Wichtige oekologische Ausgleichsflaeche artenreiche Ausprägung
zoologisch bedeutsame Strukturen	Blütenreiche Fluren

Erhebungsbogen

B

Projekt	Biotopkartierung Hamburg, Datenbestand aus FoxPro	Interne Nr.	37737
		DK5 DK5-GK	6828 6830
Handlungsbedarf	Nein	DK5 - Name	Georgswerder
Bearbeitung	STU	Biotop-Nr. alt	38 50
Räumliche Abbildung	Fläche	Kartierung	15.07.1991
Anzahl Abschnitte	3	Fläche / Länge [m²/m]	18113,8921
		Breite (lineare Abb.) [m]	

Weitere Angaben

Merkmal	Wert
Bedeutung für Tiergruppe	Spontane Vegetation jeder Form
Maßnahmen	Insekten Erhalt des Biotops in der gegenwärtigen Ausprägung - 1.4

Teilflächenbeschreibung

Teilflächentyp		Teilflächen-Nr.	1
Biotoptyp	Grünland (2000)	Biotoptyp	G
- Zusatz	Brache, keine Nutzung (b)	- gesetzl. Grundl.	
FFH-LRT	kein Lebensraumtyp nach FFH-Richtlinie	FFH-LRT	kein LRT
Beschreibung		Entw.potential LRT	
Standort: Substrat: Erde (natürlich)		Hauptfläche	Ja
		Flächenanteil	100 %
		FFH-Unters.Fläche	Nein
		Saatgutfläche	Nein

Weitere Angaben

Merkmal	Wert
Boden	
Feuchte	6 - mäßig feucht und wechselfeucht
Stickstoffgehalt	7 - stickstoffreich
Standort, Relief	
Relief	eben
Belichtung	8 - sonnig
Luft	keine Besonderheiten

Zeigerwerte der Pflanzenartenliste (Auswertung)

Standort	Belichtung	halbsonnig	7,1
Boden	Feuchte	mäßig feucht und wechselfeucht	5,9
	Stickstoff (N)	stickstoffreich	6,8
	Reaktion	schwach sauer	6,3
Vegetation	Mahdverträglichkeit	mäßig bis gut schnittverträglich (erster Schnitt nicht vor Mitte Juni)	6,1
Zeigerwerte	Futterwert	mäßige Futterqualität	3,8
	Wechselfeuchteanzeiger		4
	Giftpflanzen		0
	Überschw.anzeiger		0

Pflanzenartenliste

Gruppe / Pflanzenart	MS	M	W	Vs	St	PA	Ph	Sz	VS	V	G	cf	Rote Liste					
													§	HH	ND	SH	D	
Tracheobionta (Gefäßpflanzen)																		
Aegopodium podagraria (Giersch)	7	X		-														
Agrostis capillaris (Rotes Straußgras)	7	X		-														
Anthriscus sylvestris (Wiesen-Kerbel)	7	X		-														
Arrhenatherum elatius (Glatthafer)	7	X		-														

Erhebungsbogen

B

Projekt	Biotopkartierung Hamburg, Datenbestand aus FoxPro	Interne Nr.	37737
		DK5 DK5-GK	6828 6830
Handlungsbedarf	Nein	DK5 - Name	Georgswerder
Bearbeitung	STU	Biotop-Nr. alt	38 50
Räumliche Abbildung	Fläche	Kartierung	15.07.1991
Anzahl Abschnitte	3	Fläche / Länge [m²/m]	18113,8921
		Breite (lineare Abb.) [m]	

Gruppe / Pflanzenart	MS	M	W	Vs	St	PA	Ph	Sz	VS	V	G	cf	Rote Liste					
													§	HH	ND	SH	D	
Cirsium arvense (Acker-Kratzdistel)	7	X		-														
Dactylis glomerata (Wiesen-Knäuelgras)	7	X		-														
Epilobium angustifolium (Schmalblättriges Weidenröschen)	7	X		-														
Equisetum arvense (Acker-Schachtelhalm)	7	X		-														
Galium aparine (Kletten-Labkraut)	7	X		-														
Holcus lanatus (Wolliges Honiggras)	7	X		-														
Lamium album (Weiße Taubnessel)	7	X		-														
Lolium perenne (Ausdauerndes Weidelgras)	7	X		-														
Phalaris arundinacea (Rohr-Glanzgras)	7	X		-														
Phragmites australis (Schilf)	7	X		-														
Plantago major (Breit-Wegerich)	7	X		-														
Poa annua (Einjähriges Rispengras)	7	X		-														
Poa pratensis (Wiesen-Rispengras)	7	X		-														
Potentilla anserina (Gänse-Fingerkraut)	7	X		-														
Ranunculus acris (Scharfer Hahnenfuß)	7	X		-														
Ranunculus repens (Kriechender Hahnenfuß)	7	X		-														
Taraxacum spec. (Löwenzahn)	7	X		-														
Trifolium repens (Weiß-Klee)	7	X		-														
Urtica dioica (Große Brennessel)	7	X		-														
Vicia cracca (Vogel-Wicke)	7	X		-														
Anzahl Rote Liste Arten																		
Anzahl Arten													24					

MS: Mengensystem; M: Mengenangabe, W: Bewertung der Art (FFH-Monitoring), Vs: Vegetationsschicht, St: Status, PA: Autor Phänologie; Ph: Phänologie, Sz: Soziabilität, VS: Vitalitätssystem; V: Vitalität, G: Geschlecht, cf: unsichere Bestimmung, §: Schutz nach BNatSchG, HH: Rote Liste Hamburg, Nds: Rote Liste Niedersachsen, SH: Rote Liste Schleswig-Holstein, D: Rote Liste Deutschland